

RECULL DE PRIMERES DADES D'ATUR REGISTRAT Badalona Març 2024

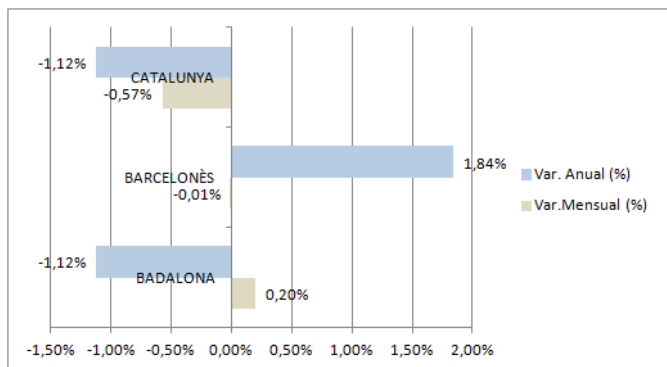


Ajuntament de Badalona

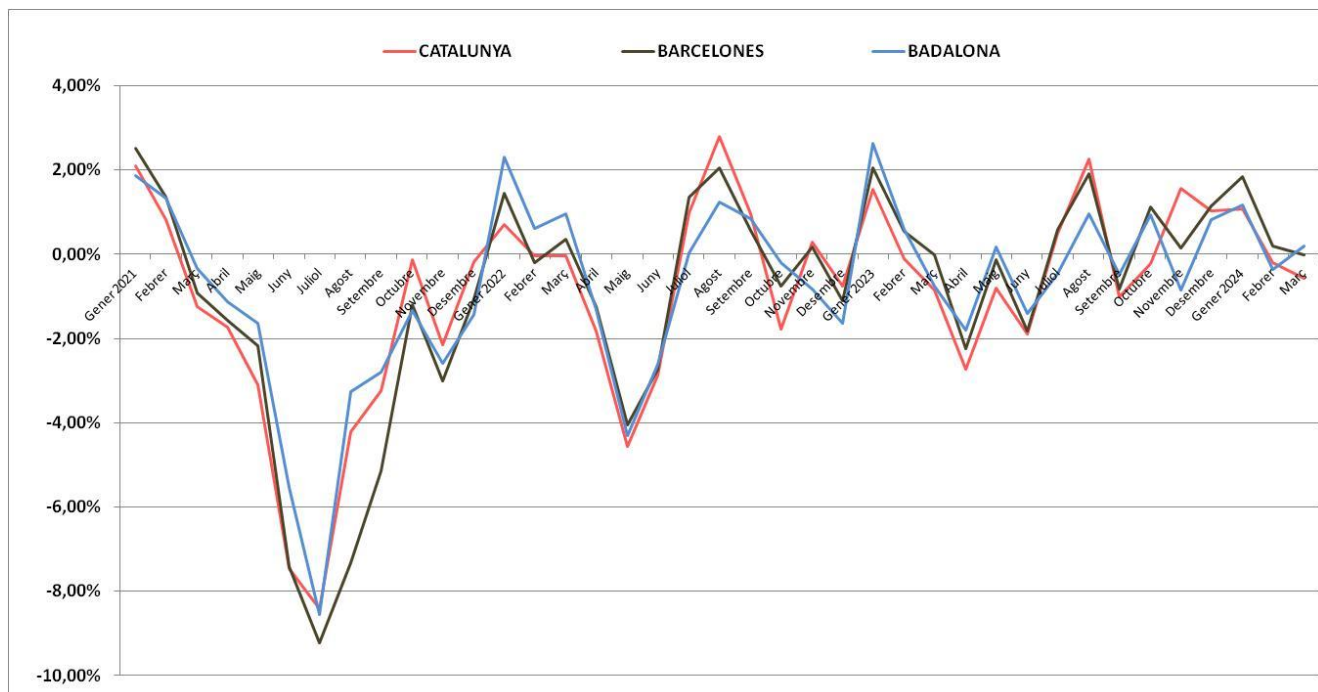
		CATALUNYA		BARCELONÈS		BADALONA		
Any	Mes	Absolut	Variació mensual	Absolut	Variació mensual	Absolut	Variació mensual	Variació Interanual
2021	Gener 2021	508.081	2,10%	146.014	2,52%	16.938	1,86%	23,86%
	Febrer	512.290	0,83%	147.985	1,35%	17.164	1,33%	24,37%
	Març	505.900	-1,25%	146.612	-0,93%	17.106	-0,34%	19,45%
	Abril	497.185	-1,72%	144.306	-1,57%	16.912	-1,13%	6,69%
	Maig	481.817	-3,09%	141.176	-2,17%	16.636	-1,63%	1,49%
	Juny	445.862	-7,46%	130.699	-7,42%	15.716	-5,53%	-5,03%
	Juliol	408.314	-8,42%	118.640	-9,23%	14.372	-8,55%	-11,22%
	Agost	391.128	-4,21%	109.956	-7,32%	13.903	-3,26%	-15,56%
	Setembre	378.470	-3,24%	104.309	-5,14%	13.513	-2,81%	-16,92%
	Octubre	377.960	-0,13%	103.070	-1,19%	13.333	-1,33%	-18,42%
	Novembre	369.822	-2,15%	99.967	-3,01%	12.988	-2,59%	-20,01%
	Desembre	369.158	-0,18%	98.904	-1,06%	12.801	-1,44%	-23,02%
2022	Gener 2022	371.802	0,72%	100.346	1,46%	13.095	2,30%	-22,69%
	Febrer	371.660	-0,04%	100.156	-0,19%	13.174	0,60%	-23,25%
	Març	371.486	-0,05%	100.516	0,36%	13.302	0,97%	-22,24%
	Abril	364.698	-1,83%	99.261	-1,25%	13.127	-1,32%	-22,38%
	Maig	348.027	-4,57%	95.239	-4,05%	12.562	-4,30%	-24,49%
	Juny	338.081	-2,86%	92.642	-2,73%	12.235	-2,60%	-22,15%
	Juliol	341.391	0,98%	93.894	1,35%	12.238	0,02%	-14,85%
	Agost	350.945	2,80%	95.811	2,04%	12.390	1,24%	-10,88%
	Setembre	354.318	0,96%	96.355	0,57%	12.496	0,86%	-7,53%
	Octubre	347.996	-1,78%	95.633	-0,75%	12.471	-0,20%	-6,47%
	Novembre	348.982	0,28%	95.803	0,18%	12.367	-0,83%	-4,78%
	Desembre	346.338	-0,76%	94.749	-1,10%	12.164	-1,64%	-4,98%
2023	Gener 2023	351.644	1,53%	96.689	2,05%	12.484	2,63%	-4,67%
	Febrer	351.288	-0,10%	97.222	0,55%	12.559	0,60%	-4,67%
	Març	348.301	-0,85%	97.208	-0,01%	12.465	-0,75%	-6,29%
	Abril	338.795	-2,73%	95.032	-2,24%	12.241	-1,80%	-6,75%
	Maig	336.103	-0,79%	94.919	-0,12%	12.263	0,18%	-2,38%
	Juny	329.744	-1,89%	93.190	-1,82%	12.091	-1,40%	-1,18%
	Juliol	331.356	0,49%	93.746	0,60%	12.036	-0,45%	-1,65%
	Agost	338.872	2,27%	95.534	1,91%	12.153	0,97%	-1,91%
	Setembre	335.432	-1,02%	94.740	-0,83%	12.094	-0,49%	-3,22%
	Octubre	334.693	-0,22%	95.796	1,11%	12.206	0,93%	-2,12%
	Novembre	339.907	1,56%	95.937	0,15%	12.102	-0,85%	-2,14%
	Desembre	343.381	1,02%	97.026	1,14%	12.201	0,82%	0,30%
2024	Gener 2024	347.071	1,07%	98.805	1,83%	12.345	1,18%	-1,11%
	Febrer	346.373	-0,20%	99.003	0,20%	12.301	-0,36%	-2,05%
	Març	344.389	-0,57%	98.998	-0,01%	12.325	0,20%	-1,12%

Variació mensual i anual

	Var. Mensual (%)	Var. Anual (%)
BADALONA	0,20%	-1,12%
BARCELONÈS	-0,01%	1,84%
CATALUNYA	-0,57%	-1,12%



Variació intermensual de l'atur registrat



Municipis del Barcelonès	Març 2024	Febrer 2024	Variació intermensual	Març 2023	Variació interanual	Taxa Atur Registrat Febrer 2024
Badalona	12.325	12.301	0,20%	12.465	-1,12%	11,50%
Santa Coloma de Gramenet	6.583	6.674	-1,36%	6.594	-0,17%	12,03%
Sant Adrià de Besòs	2.562	2.569	-0,27%	2.524	1,51%	14,18%
Total Barcelonès Nord	21.470	21.544	-0,34%	21.583	-0,52%	11,93%
Barcelona	65.156	65.093	0,10%	63.120	3,23%	8,11%
L'Hospitalet	12.372	12.366	0,05%	12.505	-1,06%	9,55%
Total Barcelonès	98.998	99.003	-0,01%	97.208	1,84%	8,90%

Font: Departament d'Empresa i Treball. Generalitat de Catalunya
Elaboració pròpia

Observatori de Desenvolupament Local de Badalona
observatori@badalona.cat

Amb el suport de:

