

EL FLAIX

OBSERVATORI DE DESENVOLUPAMENT LOCAL

Dades mensuals del Mercat de Treball

Gener 2023



Ajuntament de Badalona

ATUR REGISTRAT

Taxes d'atur Registral i EPA

ÀMBIT TERRITORIAL	Taxa d'atur Registral *	Taxa d'atur EPA ** (4t. Trim. 2022)
Badalona	11,95%	
Sant Adrià de Besòs	14,52%	
Santa Coloma de Gramenet	12,52%	
TOTAL Barcelonès Nord (1)	12,29%	
Barcelona	8,04%	
L'Hospitalet de Llobregat	9,95%	
TOTAL COMARCA DEL BARCELONÈS	8,97%	
ÀREA METROPOLITANA DE BARCELONA (AMB)	9,31%	
TOTAL PROVÍNCIA DE BARCELONA	9,42%	10,15%
TOTAL CATALUNYA	9,61%	9,91%
TOTAL ESPANYA		12,87%

* **La Taxa d'Atur Registral (TAR)** mesura la relació entre l'atur registrat i una aproximació a la població activa registrada. S'obté de l'Observatori del Treball de la Generalitat de Catalunya.

** **La taxa d'atur EPA** s'obté a partir de dades de població activa de l'Enquesta de Població Activa (EPA). La diferència entre la TAR amb la EPA és que les dades de la TAR són registres de l'atur de les oficines del SOC i a la EPA provenen d'una enquesta a la població (sobre una mostra de la mateixa). La EPA es calcula trimestralment.

(1).- La TAR del Barcelonès Nord, s'obté del programa HERMES de la Diputació de Barcelona

Atur mensual

		CATALUNYA		BARCELONÈS		BADALONA		
Any	Mes	Absolut	Variació mensual	Absolut	Variació mensual	Absolut	Variació mensual	Variació Interanual
2020	Gener 2020	393.682	1,43%	108.949	1,93%	13.675	0,53%	-1,75%
	Febrer	395.214	0,39%	110.208	1,16%	13.801	0,92%	-0,18%
	Març	417.047	5,52%	117.056	6,21%	14.321	3,77%	2,91%
	Abril	467.810	12,17%	131.934	12,71%	15.852	10,69%	15,62%
	Maig	483.149	3,28%	137.950	4,56%	16.391	3,40%	22,19%
	Juny	485.019	0,39%	140.856	2,11%	16.548	0,96%	26,97%
	Juliol	469.349	-3,23%	137.768	-2,19%	16.188	-2,18%	22,81%
	Agost	480.642	2,41%	140.446	1,94%	16.465	1,71%	22,33%
	Setembre	478.201	-0,51%	138.127	-1,65%	16.265	-1,21%	20,20%
	Octubre	484.559	1,33%	139.978	1,34%	16.344	0,49%	18,60%
	Novembre	484.748	0,04%	139.864	-0,08%	16.238	-0,65%	17,43%
	Desembre	497.611	2,65%	142.429	1,83%	16.628	2,40%	22,24%
2021	Gener 2021	508.081	2,10%	146.014	2,52%	16.938	1,86%	23,86%
	Febrer	512.290	0,83%	147.985	1,35%	17.164	1,33%	24,37%
	Març	505.900	-1,25%	146.612	-0,93%	17.106	-0,34%	19,45%
	Abril	497.185	-1,72%	144.306	-1,57%	16.912	-1,13%	6,69%
	Maig	481.817	-3,09%	141.176	-2,17%	16.636	-1,63%	1,49%
	Juny	445.862	-7,46%	130.699	-7,42%	15.716	-5,53%	-5,03%
	Juiliol	408.314	-8,42%	118.640	-9,23%	14.372	-8,55%	-11,22%
	Agost	391.128	-4,21%	109.956	-7,32%	13.903	-3,26%	-15,56%
	Setembre	378.470	-3,24%	104.309	-5,14%	13.513	-2,81%	-16,92%
	Octubre	377.960	-0,13%	103.070	-1,19%	13.333	-1,33%	-18,42%
	Novembre	369.822	-2,15%	99.967	-3,01%	12.988	-2,59%	-20,01%
	Desembre	369.158	-0,18%	98.904	-1,06%	12.801	-1,44%	-23,02%
2022	Gener 2022	371.802	0,72%	100.346	1,46%	13.095	2,30%	-22,69%
	Febrer	371.660	-0,04%	100.156	-0,19%	13.174	0,60%	-23,25%
	Març	371.486	-0,05%	100.516	0,36%	13.302	0,97%	-22,24%
	Abril	364.698	-1,83%	99.261	-1,25%	13.127	-1,32%	-22,38%
	Maig	348.027	-4,57%	95.239	-4,05%	12.562	-4,30%	-24,49%
	Juny	338.081	-2,86%	92.642	-2,73%	12.235	-2,60%	-22,15%
	Juliol	341.391	0,98%	93.894	1,35%	12.238	0,02%	-14,85%
	Agost	350.945	2,80%	95.811	2,04%	12.390	1,24%	-10,88%
	Setembre	354.318	0,96%	96.355	0,57%	12.496	0,86%	-7,53%
	Octubre	347.996	-1,78%	95.633	-0,75%	12.471	-0,20%	-6,47%
	Novembre	348.982	0,28%	95.803	0,18%	12.367	-0,83%	-4,78%
	Desembre	346.338	-0,76%	94.749	-1,10%	12.164	-1,64%	-4,98%
	Gener 2023	351.644	1,53%	96.689	2,05%	12.484	2,63%	-4,67%

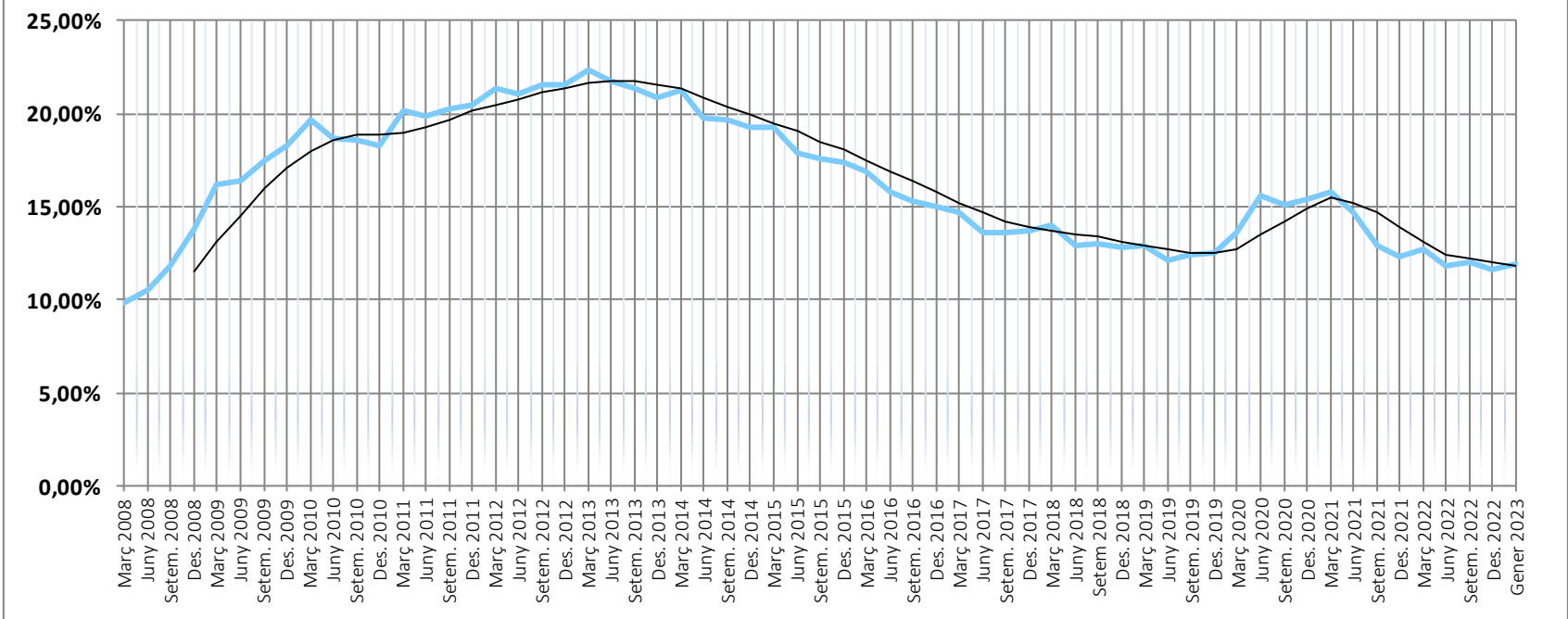
Atur Badalona. Gener 2023

	Total	Variació absoluta respecte mes anterior	Variació relativa respecte mes anterior		Variació absoluta any anterior	Variació relativa any anterior	
Badalona	12.484	320	2,63%	●	-611	-4,67%	●

Atur Municipis del Barcelonès

Municipis del Barcelonès	Gener 2023	Desembre 2022	Variació intermensual	Gener 2022	Variació interanual
Badalona	12.484	12.164	2,63%	13.095	-4,67%
Santa Coloma de Gramenet	6.768	6.656	1,68%	7.184	-5,79%
Sant Adrià de Besòs	2.545	2.462	3,37%	2.764	-7,92%
Total Barcelonès Nord	21.797	21.282	2,42%	23.043	-5,41%
Barcelona	62.539	61.436	1,80%	64.141	-2,50%
L'Hospitalet	12.353	12.031	2,68%	13.162	-6,15%
Total Barcelonès	96.689	94.749	2,05%	100.346	-3,64%

BADALONA: Evolució Taxa Atur Registral (1)



Incorporada línia de tendència calculada amb el sistema de mitjanes mòbils de cada quatre valors dels mesos de l'eix d'abcises

Atur a Badalona
Sexe

	Total	Variació absoluta respecte mes anterior	Variació relativa respecte mes anterior		Variació absoluta any anterior	Variació relativa any anterior	(mateix mes)
Home	5.374	97	1,84%	●	-306	-5,39%	●
Dona	7.110	223	3,24%	●	-305	-4,11%	●
Total	12.484	320	2,63%	●	-611	-4,67%	●

Atur a Badalona
Estrangers

	Total	Variació absoluta respecte mes anterior	Variació relativa respecte mes anterior		Variació absoluta any anterior	Variació relativa any anterior	(mateix mes)
Home	923	13	1,43%	●	-58	-5,91%	●
Dona	1.107	46	4,34%	●	72	6,96%	●
Total	2.030	59	2,99%	●	14	0,69%	●

Atur a Badalona
Grups d'edat

	total	Variació absoluta respecte mes anterior	Variació relativa respecte mes anterior		Variació absoluta any anterior	Variació relativa any anterior	(mateix mes)
Menors de 20	240	12	5,26%	●	63	35,59%	●
De 20 a 24	560	54	10,67%	●	-12	-2,10%	●
De 25 a 29	905	53	6,22%	●	-15	-1,63%	●
De 30 a 34	1.037	36	3,60%	●	-40	-3,71%	●
De 35 a 39	1.171	56	5,02%	●	-100	-7,87%	●
De 40 a 44	1.374	31	2,31%	●	-141	-9,31%	●
De 45 a 49	1.454	24	1,68%	●	-149	-9,30%	●
De 50 a 54	1.742	26	1,52%	●	-117	-6,29%	●
De 55 a 59	2.003	2	0,10%	●	-5	-0,25%	●
Majors de 59 anys	1.998	26	1,32%	●	-95	-4,54%	●
Total	12.484	320	2,63%	●	-611	-4,67%	●

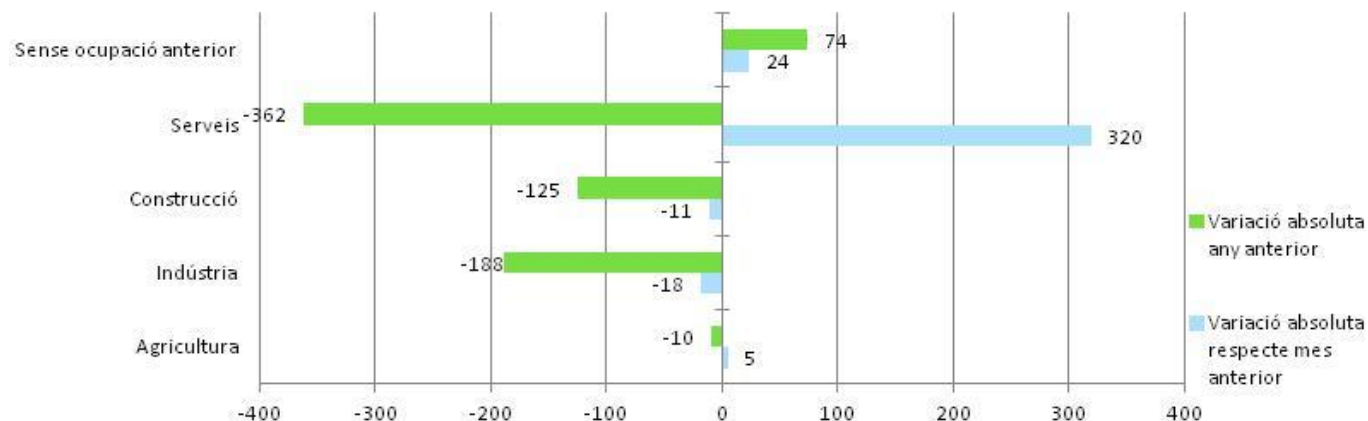
Atur a Badalona Nivel Formatiu

	ATUR mes actual	ATUR ara fa un any	Variació		Variació relativa	% sobre total atur mes actual	% sobre total atur ara fa un any
Sense estudis	92	96	-4	●	-4,17%	0,74%	0,73%
Estudis primaris incomplets	593	591	2	●	0,34%	4,75%	4,51%
Estudis primaris complets	958	1052	-94	●	-8,94%	7,67%	8,03%
Programes Formació professional	1.222	1236	-14	●	-1,13%	9,79%	9,44%
Educació general	8.152	8559	-407	●	-4,76%	65,30%	65,36%
Tècnics professionals superiors	854	888	-34	●	-3,83%	6,84%	6,78%
Universitaris primer cicle	124	154	-30	●	-19,48%	0,99%	1,18%
Universitaris segon i tercer cicle	482	511	-29	●	-5,68%	3,86%	3,90%
Altres estudis post secundaris	7	8	-1	●	-12,50%	0,06%	0,06%
Total	12.484	13.095	-611	●	-4,67%	100,00%	100,00%

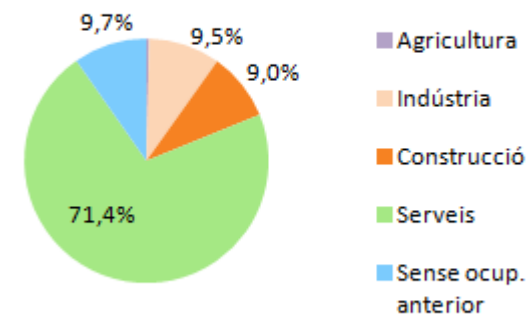
ATUR

ACTIVITAT ECONÒMICA

Variació atur per grans sectors d'activitat



Atur per sector d'activitat econòmica
Gener 2022

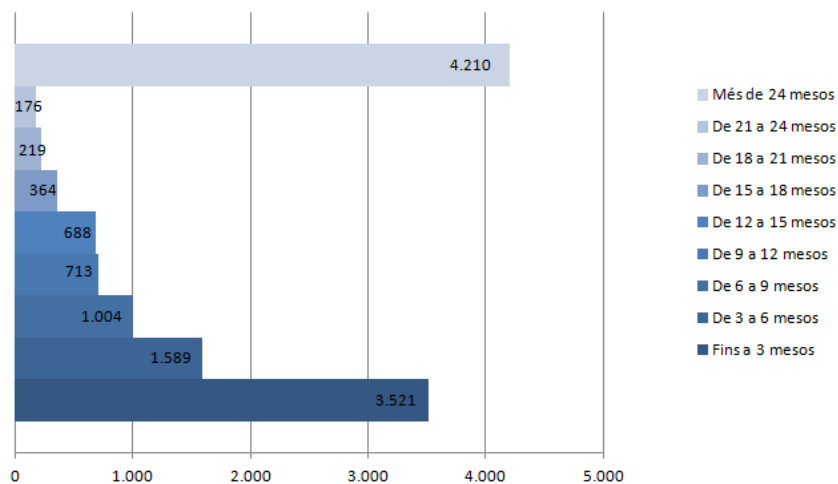


ACTIVITATS ECONÒMIQUES AMB MÉS DISMINUCIÓ DE L'ATUR respecte el mes anterior	Atur Mes anterior		Any anterior	
	GENER	Variació %	Variació %	%
Educació	234	-20 -7,87%	19	8,84%
Indústries manufactureres	1.027	-18 -1,72%	-158	-13,33%
Construcció	1.124	-11 -0,97%	-125	-10,01%
Activitats artístiques, recreatives i d'entreteniment	158	-6 -3,66%	-7	-4,24%
Activitats financeres i d'assegurances	94	-5 -5,05%	-5	-5,05%

ACTIVITATS ECONÒMIQUES AMB MÉS AUGMENT DE L'ATUR respecte el mes anterior	Atur Mes anterior		Any anterior	
	GENER	Variació %	Variació %	%
Activitats administratives i serveis auxiliars	2.263	100 4,62%	-105	-4,43%
Comerç a l'engròs i detall; reparació de vehicles de motor	2.106	88 4,36%	-30	-1,40%
Activitats sanitàries i de serveis socials	680	53 8,45%	39	6,08%
Hostaleria	957	43 4,70%	-41	-4,11%
Transport i emmagatzematge	421	34 8,79%	-10	-2,32%

TEMPS A L'ATUR I PRESTACIONS

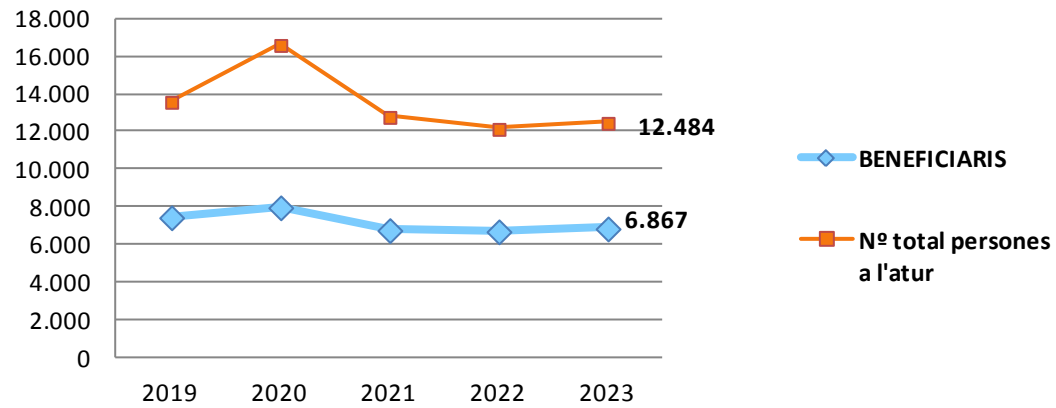
Durada de la demanda, Badalona Gener 2023



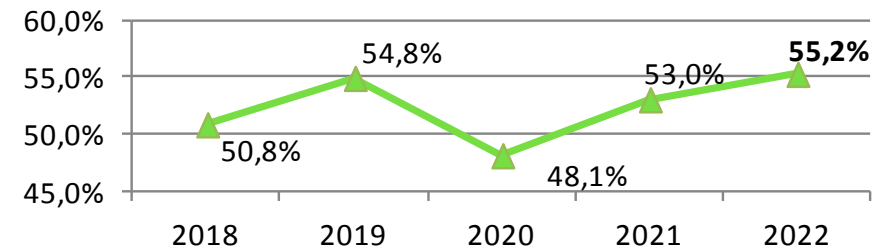
	Fins a 3 mesos	De 3 a 6 mesos	De 6 a 9 mesos	De 9 a 12 mesos	De 12 a 15 mesos	De 15 a 18 mesos	De 18 a 21 mesos	De 21 a 24 mesos	Més de 24 mesos	Total
Menors de 20	154	51	13	14	3	3	1	1	0	240
De 20 a 24	327	70	39	26	22	20	9	6	41	560
De 25 a 29	410	150	80	50	40	20	8	8	139	905
De 30 a 34	392	166	110	58	48	24	16	15	208	1.037
De 35 a 39	426	177	113	68	62	31	25	14	255	1.171
De 40 a 44	457	213	134	91	73	34	24	14	334	1.374
De 45 a 49	388	204	138	101	94	43	30	20	436	1.454
De 50 a 54	431	205	128	99	114	59	42	25	639	1.742
De 55 a 59	316	183	124	120	139	80	40	36	965	2.003
De 60 a 64	220	170	125	86	93	50	24	37	1.193	1.998
Més de 64	0	0	0	0	0	0	0	0	0	0
Total	3.521	1.589	1.004	713	688	364	219	176	4.210	12.484

TEMPS A L'ATUR I PRESTACIONS

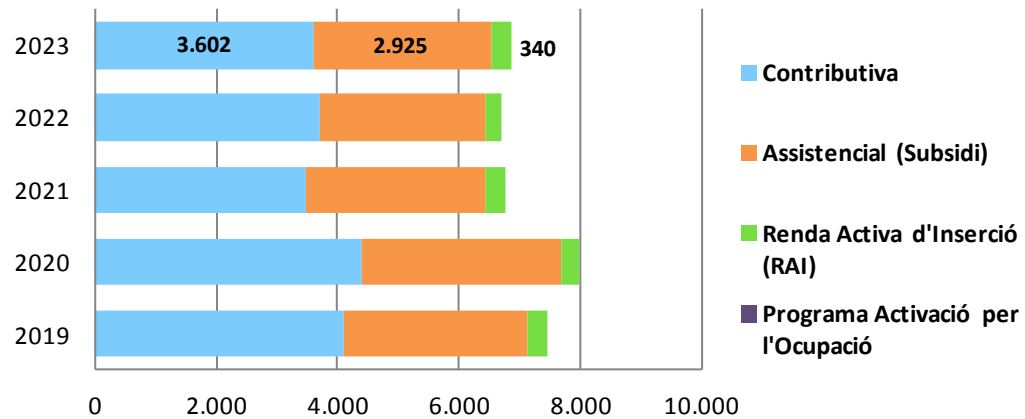
Evolució de les prestacions cobrades per persones en atur



Evolució: % cobertura sobre total atur



Evolució del tipus de prestació



CONTRACTACIÓ REGISTRADA

Contractació Sectors Econòmics

	Total contractes	Agricultura	Indústria	Construcció	Serveis
Gener 2023	3.025	9	209	409	2.398
Desembre 2022	2.836	1	173	272	2.390
Gener 2022	4.368	11	282	486	3.589
Variació intermensual	6,66%	800,00%	20,81%	50,37%	0,33%
Variació interanual	-30,75%	-18,18%	-25,89%	-15,84%	-33,18%

Contractació Sexe

	Total contractes	HOMES	DONES
Gener 2023	3.025	1.423	1.602
Desembre 2022	2.836	1.287	1.549
Gener 2022	4.368	2.008	2.360
Variació intermensual	6,66%	10,57%	3,42%
Variació interanual	-30,75%	-29,13%	-32,12%

Contractació Tipus de contracte

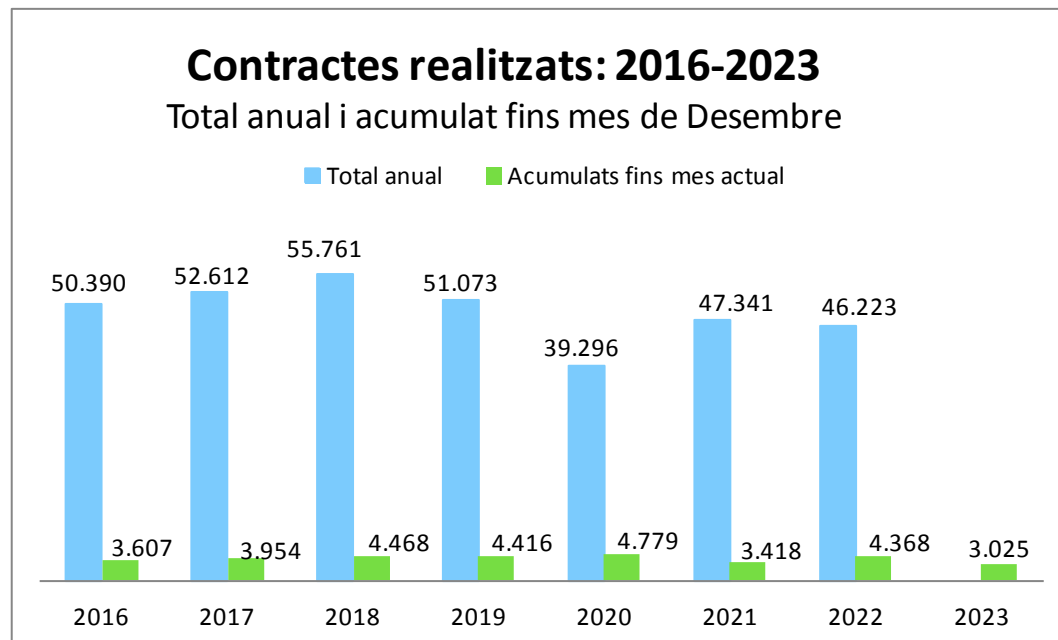
	Total contractes	INDEFINITS	TEMPORALS
Gener 2023	3.025	1.461	1.564
Desembre 2022	2.836	1.097	1.739
Gener 2022	4.368	923	3.445
Variació intermensual	6,66%	33,18%	-10,06%
Variació interanual	-30,75%	58,29%	-54,60%

Contractació Grups d'Edat

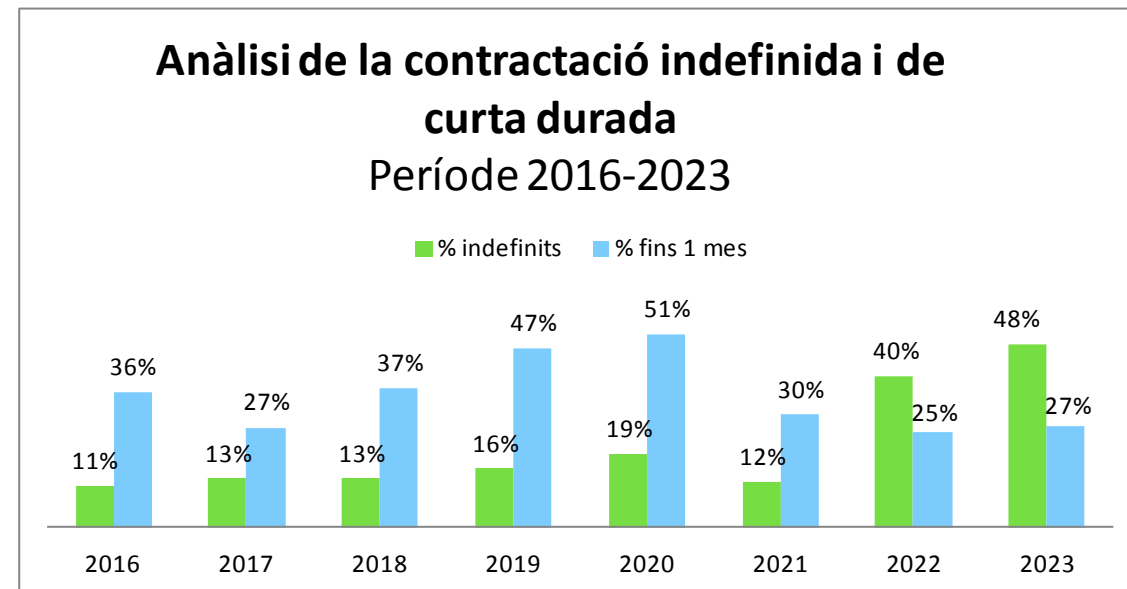
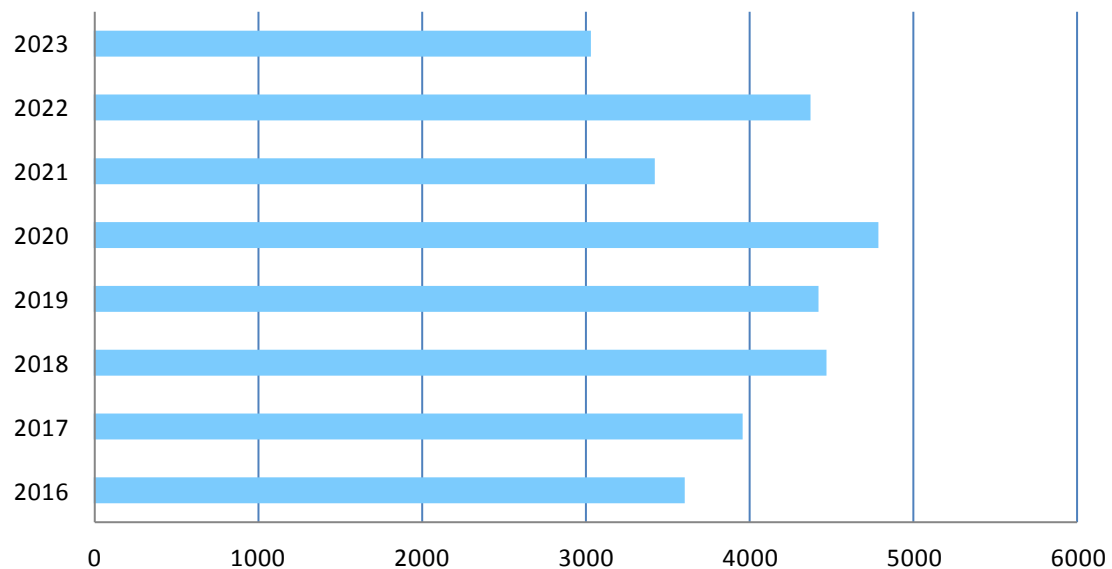
	Total contractes	<20	>=20 a <25	>=25 a <30	>=30 a <45	>=45
Gener 2023	3.025	191	531	518	1.040	745
Desembre 2022	2.836	198	588	474	907	669
Gener 2022	4.368	346	943	712	1.357	1.010
Variació intermensual	6,66%	-3,54%	-9,69%	9,28%	14,66%	11,36%
Variació interanual	-30,75%	-44,80%	-43,69%	-27,25%	-23,36%	-26,24%

Contractació Nivell d'estudis

	Total contractes	Elementals	Mitjans	Superiors	Sense especificar
Gener 2023	2.836	775	1.523	507	31
% sobre total		27%	54%	18%	
Gener 2022	4.368	857	2.635	869	7
% sobre total		20%	60%	20%	
Variació interanual	-35,07%	-9,57%	-42,20%	-41,66%	



Nºcontractes formalitzats el mes de Gener



QUADRE RESUM PRINCIPALS INDICADORS

Gener (ANÀLISI INTERANUAL)

Atur i Contractació							
ATUR		Període		Variació anual		Milloren	Empitjoren
		Gener 2022	Gener 2023	Absoluta	Relativa		
s e x e	Homes	5.680	5.374	-306	-5,39%	●	
	Dones	7.415	7.110	-305	-4,11%	●	
e d a t	< 25	749	800	51	6,81%		●
	>=25 a < 45	4.783	4.487	-296	-6,19%	●	
	>= 45	7.563	7.197	-366	-4,84%	●	
d u r a d a	Fins 6 mesos	4.780	5.110	330	6,90%		●
	de 6 a 12 mesos	1.037	1.717	680	65,57%		●
	Més de 12 mesos	7.278	5.657	-1.621	-22,27%	●	
	% llarga durada sobre total	55,6%	45,3%	-10,3		●	
	Més de 24 mesos	5.030	4.210	-820	-16,30%	●	
	% "+24 mesos" sobre total	38,4%	33,7%	-4,7		●	
s e c t o r	Agricultura	54	44	-10	-18,52%	●	
	Indústria	1.372	1.184	-188	-13,70%	●	
	Construcció	1.249	1.124	-125	-10,01%	●	
	Serveis	9.280	8.918	-362	-3,90%	●	
	Sense ocupació anterior	1.140	1.214	74	6,49%		●
CONTRACTACIÓ							
Homes		2.008	1.423	-585	-29,13%		●
Dones		2.360	1.602	-758	-32,12%		●
Joves menors 25 anys		1.289	722	-567	-43,99%		●
Majors de 45 anys		1.010	745	-265	-26,24%		●

Amb el suport de:

