

EL FLAIX

OBSERVATORI DE DESENVOLUPAMENT LOCAL

Dades mensuals del Mercat de Treball

Febrer 2023



Ajuntament de Badalona

ATUR REGISTRAT

Taxes d'atur Registral i EPA

ÀMBIT TERRITORIAL	Taxa d'atur Registral *	Taxa d'atur EPA ** (4t.Trim. 2022)
Badalona	11,95%	
Sant Adrià de Besòs	14,32%	
Santa Coloma de Gramenet	12,25%	
TOTAL Barcelonès Nord (1)	12,27%	
Barcelona	8,05%	
L'Hospitalet de Llobregat	9,92%	
TOTAL COMARCA DEL BARCELONÈS	8,95%	
ÀREA METROPOLITANA DE BARCELONA (AMB)	9,25%	
TOTAL PROVÍNCIA DE BARCELONA	9,37%	10,15%
TOTAL CATALUNYA	9,54%	9,91%
TOTAL ESPANYA		12,87%

* La Taxa d'Atur Registral (TAR) mesura la relació entre l'atur registrat i una aproximació a la població activa registrada. S'obté de l'Observatori del Treball de la Generalitat de Catalunya.

** La taxa d'atur EPA s'obté a partir de dades de població activa de l'Enquesta de Població Activa (EPA). La diferència entre la TAR amb la EPA és que les dades de la TAR són registres de l'atur de les oficines del SOC i la EPA provenen d'una enquesta a la població (sobre una mostra de la mateixa). La EPA es calcula trimestralment.

(1).- La TAR del Barcelonès Nord, s'obté del programa HERMES de la Diputació de Barcelona

Atur mensual

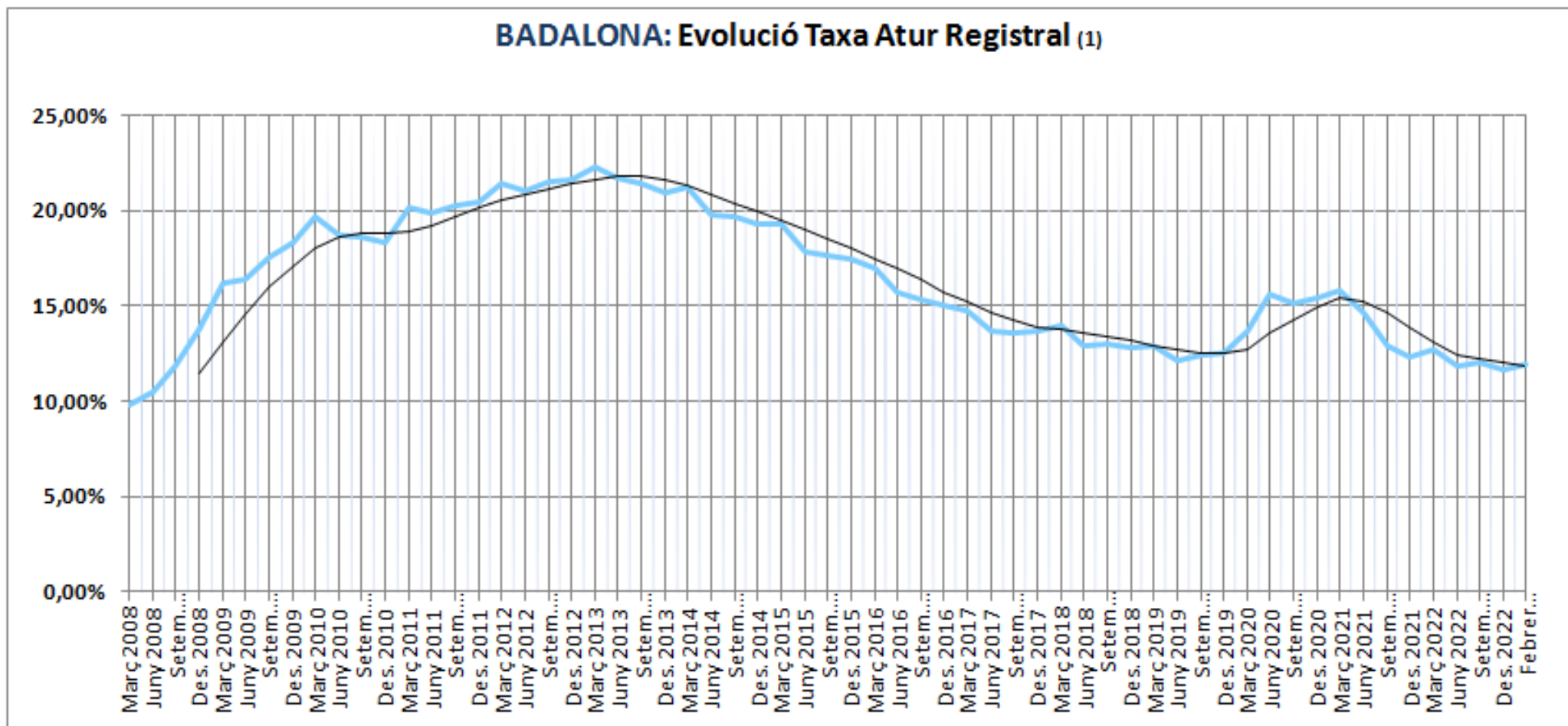
		CATALUNYA		BARCELONÈS		BADALONA		
Any	Mes	Absolut	Variació mensual	Absolut	Variació mensual	Absolut	Variació mensual	Variació Interanual
2020	Gener 2020	393.682	1,43%	108.949	1,93%	13.675	0,53%	-1,75%
	Febrer	395.214	0,39%	110.208	1,16%	13.801	0,92%	-0,18%
	Març	417.047	5,52%	117.056	6,21%	14.321	3,77%	2,91%
	Abril	467.810	12,17%	131.934	12,71%	15.852	10,69%	15,62%
	Maig	483.149	3,28%	137.950	4,56%	16.391	3,40%	22,19%
	Juny	485.019	0,39%	140.856	2,11%	16.548	0,96%	26,97%
	Juliol	469.349	-3,23%	137.768	-2,19%	16.188	-2,18%	22,81%
	Agost	480.642	2,41%	140.446	1,94%	16.465	1,71%	22,33%
	Setembre	478.201	-0,51%	138.127	-1,65%	16.265	-1,21%	20,20%
	Octubre	484.559	1,33%	139.978	1,34%	16.344	0,49%	18,60%
	Novembre	484.748	0,04%	139.864	-0,08%	16.238	-0,65%	17,43%
	Desembre	497.611	2,65%	142.429	1,83%	16.628	2,40%	22,24%
2021	Gener 2021	508.081	2,10%	146.014	2,52%	16.938	1,86%	23,86%
	Febrer	512.290	0,83%	147.985	1,35%	17.164	1,33%	24,37%
	Març	505.900	-1,25%	146.612	-0,93%	17.106	-0,34%	19,45%
	Abril	497.185	-1,72%	144.306	-1,57%	16.912	-1,13%	6,69%
	Maig	481.817	-3,09%	141.176	-2,17%	16.636	-1,63%	1,49%
	Juny	445.862	-7,46%	130.699	-7,42%	15.716	-5,53%	-5,03%
	Juliol	408.314	-8,42%	118.640	-9,23%	14.372	-8,55%	-11,22%
	Agost	391.128	-4,21%	109.956	-7,32%	13.903	-3,26%	-15,56%
	Setembre	378.470	-3,24%	104.309	-5,14%	13.513	-2,81%	-16,92%
	Octubre	377.960	-0,13%	103.070	-1,19%	13.333	-1,33%	-18,42%
	Novembre	369.822	-2,15%	99.967	-3,01%	12.988	-2,59%	-20,01%
	Desembre	369.158	-0,18%	98.904	-1,06%	12.801	-1,44%	-23,02%
2022	Gener 2022	371.802	0,72%	100.346	1,46%	13.095	2,30%	-22,69%
	Febrer	371.660	-0,04%	100.156	-0,19%	13.174	0,60%	-23,25%
	Març	371.486	-0,05%	100.516	0,36%	13.302	0,97%	-22,24%
	Abril	364.698	-1,83%	99.261	-1,25%	13.127	-1,32%	-22,38%
	Maig	348.027	-4,57%	95.239	-4,05%	12.562	-4,30%	-24,49%
	Juny	338.081	-2,86%	92.642	-2,73%	12.235	-2,60%	-22,15%
	Juliol	341.391	0,98%	93.894	1,35%	12.238	0,02%	-14,85%
	Agost	350.945	2,80%	95.811	2,04%	12.390	1,24%	-10,88%
	Setembre	354.318	0,96%	96.355	0,57%	12.496	0,86%	-7,53%
	Octubre	347.996	-1,78%	95.633	-0,75%	12.471	-0,20%	-6,47%
	Novembre	348.982	0,28%	95.803	0,18%	12.367	-0,83%	-4,78%
	Desembre	346.338	-0,76%	94.749	-1,10%	12.164	-1,64%	-4,98%
2023	Gener 2023	351.644	1,53%	96.689	2,05%	12.484	2,63%	-4,67%
	Febrer	351.288	-0,10%	97.222	0,55%	12.559	0,60%	-4,67%

Atur
Badalona. Febrer 2023

Badalona, ATUR febrer 2023					
Dada del període	Variació absoluta vs període anterior	Variació relativa vs període anterior	Variació absoluta vs mateix període any anterior	Variació relativa vs mateix període any anterior	Taxa d'Atur Registral
12.559	75	0,60%	-615	-4,67%	11,95%

Atur
Municipis del Barcelonès

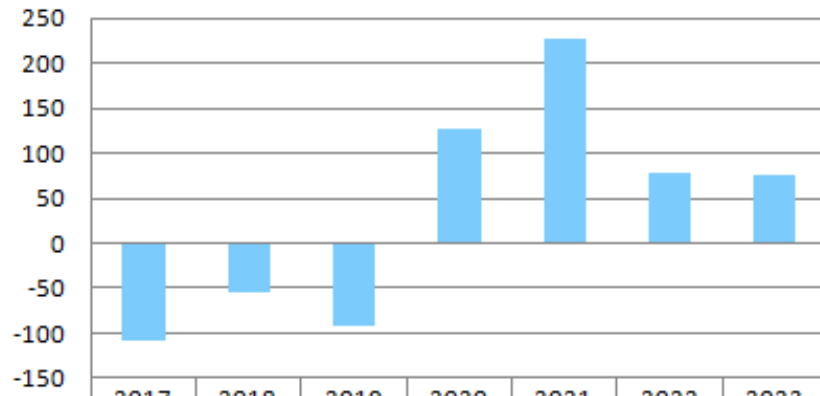
Municipis del Barcelonès	Febrer 2023	Gener 2023	Variació intermensual	Febrer 2022	Variació interanual
Badalona	12.559	12.484	0,60%	13.174	-4,67%
Santa Coloma de Gramenet	6.664	6.768	-1,54%	7.087	-5,97%
Sant Adrià de Besòs	2.523	2.545	-0,86%	2.800	-9,89%
Total Barcelonès Nord	21.746	21.797	-0,23%	23.061	-5,70%
Barcelona	63.008	62.539	0,75%	63.937	-1,45%
L'Hospitalet	12.468	12.353	0,93%	13.158	-5,24%
Total Barcelonès	97.222	96.689	0,55%	100.156	-2,93%



Incorporada línia de tendència calculada amb el sistema de mitjanes mòbils de cada quatre valors dels mesos de l'eix d'abcises

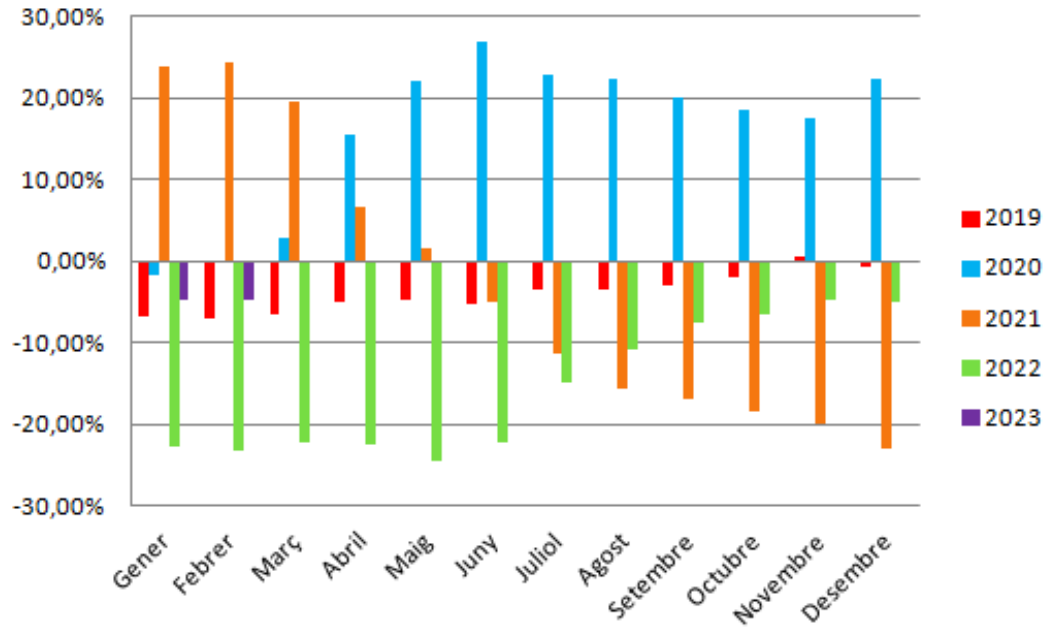
(1).- Nota sobre canvi en la Taxa d'aur: A partir del Flaix de Juliol 2015, s'introdueix la Taxa d'atur Registral que calcula mensualment la Diputació (Hermes) a partir de la dada trimestral que calcula Observatori d'Empresa i Ocupació (Generalitat).

Variació mensual mes de
Febrer respecte Gener

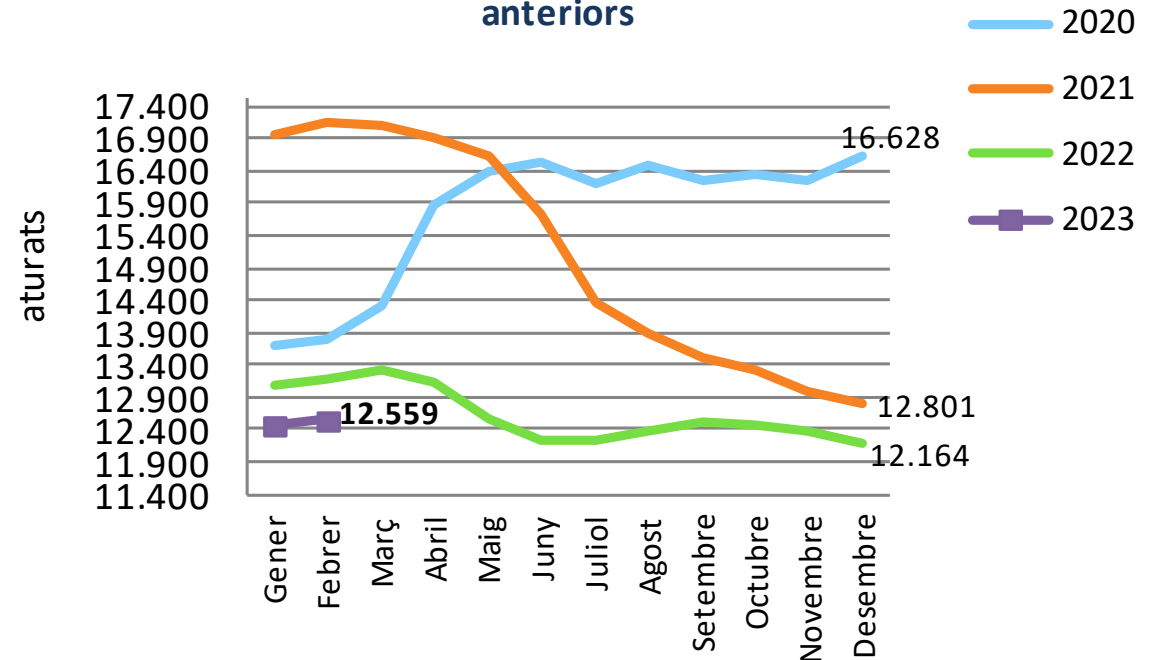


Any	2017	2018	2019	2020	2021	2022	2023
Variació mensual	-109	-54	-93	126	226	79	75

Anàlisi evolució variacions interanuals de l'atur (2019-2023)



Anàlisi evolució nombre aturats respecte anys
anteriors



Atur a Badalona
Sexe

ATUR BADALONA - SEXE							
	Total	Variació absoluta respecte mes anterior	Variació relativa respecte mes anterior		Variació absoluta any anterior	Variació relativa any anterior	(mateix mes)
Home	5.419	45	0,84%	●	-258	-4,54%	●
Dona	7.140	30	0,42%	●	-357	-4,76%	●
Total	12.559	75	0,60%	●	-615	-4,67%	●

Atur a Badalona
Estrangers

ATUR BADALONA - ESTRANGERS							
	Total	Variació absoluta respecte mes anterior	Variació relativa respecte mes anterior		Variació absoluta any anterior	Variació relativa any anterior	(mateix mes)
Home	931	8	0,87%	●	-64	-6,43%	●
Dona	1.140	33	2,98%	●	82	7,75%	●
Total	2.071	41	2,02%	●	18	0,88%	●

Atur a Badalona
Grups d'edat

ATUR BADALONA - GRUPS D'EDAT							
	total	Variació absoluta respecte mes anterior	Variació relativa respecte mes anterior		Variació absoluta any anterior	Variació relativa any anterior	(mateix mes)
Menors de 20	283	43	17,92%	●	91	47,40%	●
De 20 a 24	596	36	6,43%	●	-11	-1,81%	●
De 25 a 29	937	32	3,54%	●	-30	-3,10%	●
De 30 a 34	1.032	-5	-0,48%	●	-38	-3,55%	●
De 35 a 39	1.193	22	1,88%	●	-93	-7,23%	●
De 40 a 44	1.338	-36	-2,62%	●	-152	-10,20%	●
De 45 a 49	1.448	-6	-0,41%	●	-145	-9,10%	●
De 50 a 54	1.717	-25	-1,44%	●	-155	-8,28%	●
De 55 a 59	2.011	8	0,40%	●	14	0,70%	●
Majors de 59 anys	2.004	6	0,30%	●	-96	-4,57%	●
Total	12.559	75	0,60%	●	-615	-4,67%	●

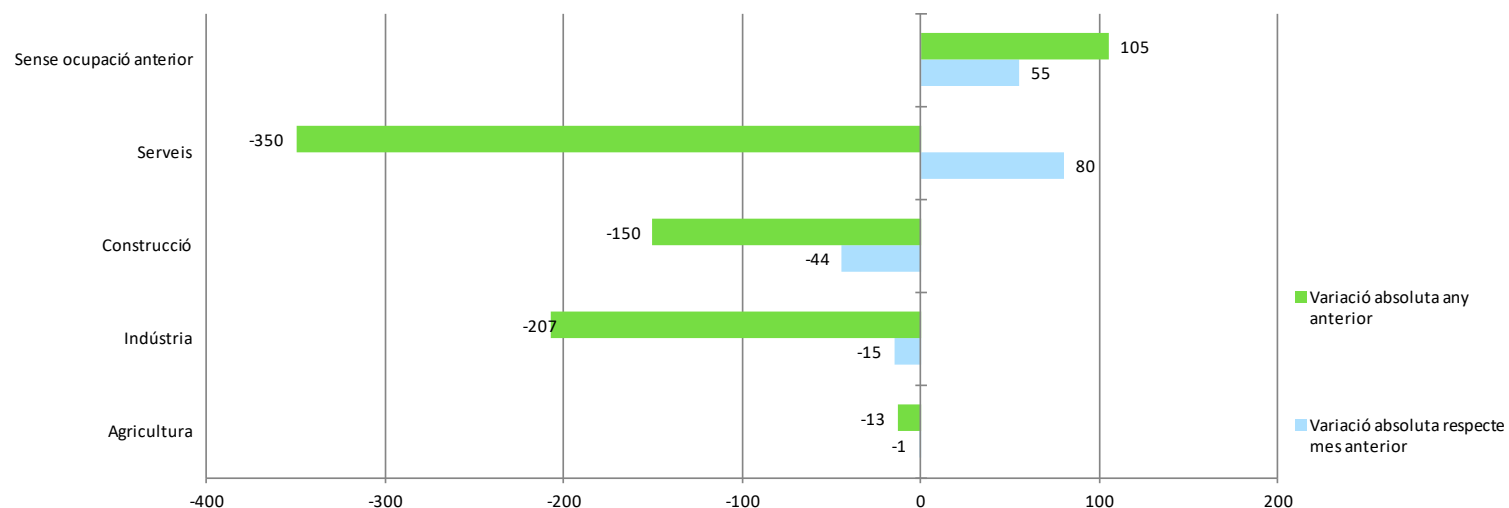
Atur a Badalona Nivell Formatiu

ATUR BADALONA - NIVELL FORMATIU							
	ATUR mes actual	ATUR ara fa un any	Variació		Variació relativa	% sobre total atur mes actual	% sobre total atur ara fa un any
Sense estudis	92	99	-7	●	-7,07%	0,73%	0,75%
Estudis primaris incomplets	607	597	10	●	1,68%	4,83%	4,53%
Estudis primaris complets	958	1052	-94	●	-8,94%	7,63%	7,99%
Programes Formació professional	1.227	1260	-33	●	-2,62%	9,77%	9,56%
Educació general	8.242	8632	-390	●	-4,52%	65,63%	65,52%
Tècnics professionals superiors	843	863	-20	●	-2,32%	6,71%	6,55%
Universitaris primer cycle	117	155	-38	●	-24,52%	0,93%	1,18%
Universitaris segon i tercer cycle	466	508	-42	●	-8,27%	3,71%	3,86%
Altres estudis post secundaris	7	8	-1	●	-12,50%	0,06%	0,06%
Total	12.559	13.174	-615	●	-4,67%	100,00%	100,00%

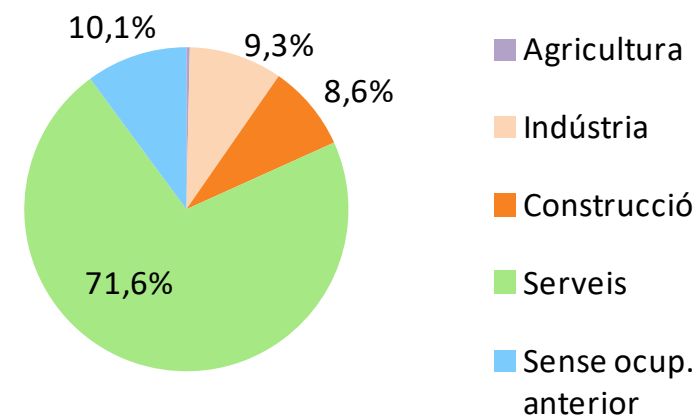
ATUR

ACTIVITAT ECONÒMICA

Variació atur per grans sectors d'activitat



Atur per sector d'activitat econòmica
Febrer 2023

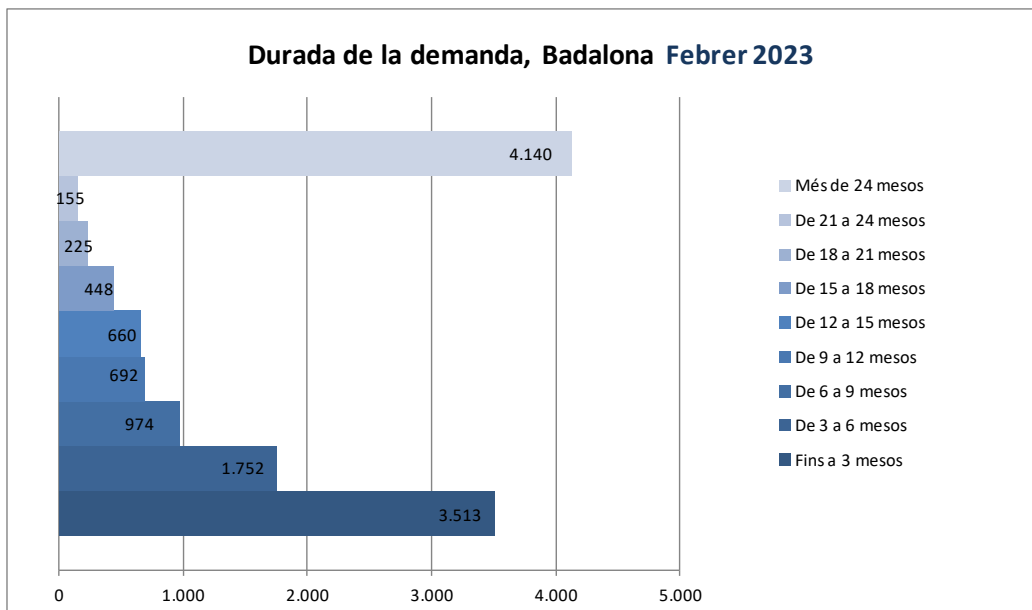


ACTIVITATS ECONÒMIQUES AMB MÉS DISMINUCIÓ DE L'ATUR respecte el mes anterior	Atur	Mes anterior	Any anterior		
	FEBRER	Variació	%	Variació	%
Construcció	1.080	-44	-3,91%	-150	-12,20%
Activitats administratives i serveis auxiliars	2.245	-18	-0,80%	-145	-6,07%
Subministrament d'aigua; activ.de sanejament, gestió residus	142	-7	-4,70%	-34	-19,32%
Indústries manufactureres	1.021	-6	-0,58%	-167	-14,06%
Educació	230	-4	-1,71%	7	3,14%

ACTIVITATS ECONÒMIQUES AMB MÉS AUGMENT DE L'ATUR respecte el mes anterior	Atur	Mes anterior	Any anterior		
	FEBRER	Variació	%	Variació	%
Sense ocupació anterior	1.269	55	4,53%	105	9,02%
Comerç a l'engròs i detall; reparació de vehicles de motor	2.145	39	1,85%	7	0,33%
Hostaleria	984	27	2,82%	-10	-1,01%
Act. de les llars que donen ocupació a personal domèstic ...	278	12	4,51%	22	8,59%
Activitats artístiques, recreatives i d'entreteniment	165	7	4,43%	1	0,61%

TEMPS A L'ATUR I PRESTACIONS

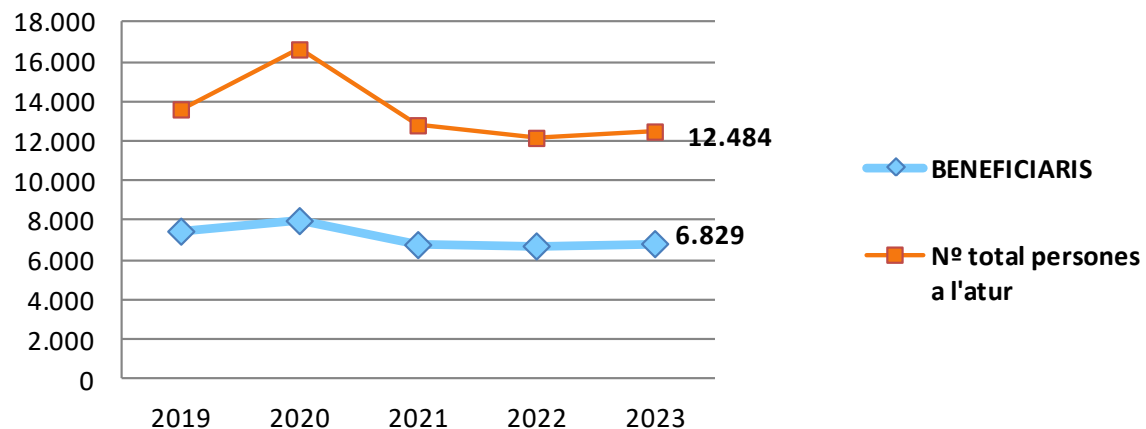
Durada de la demanda, Badalona Febrer 2023



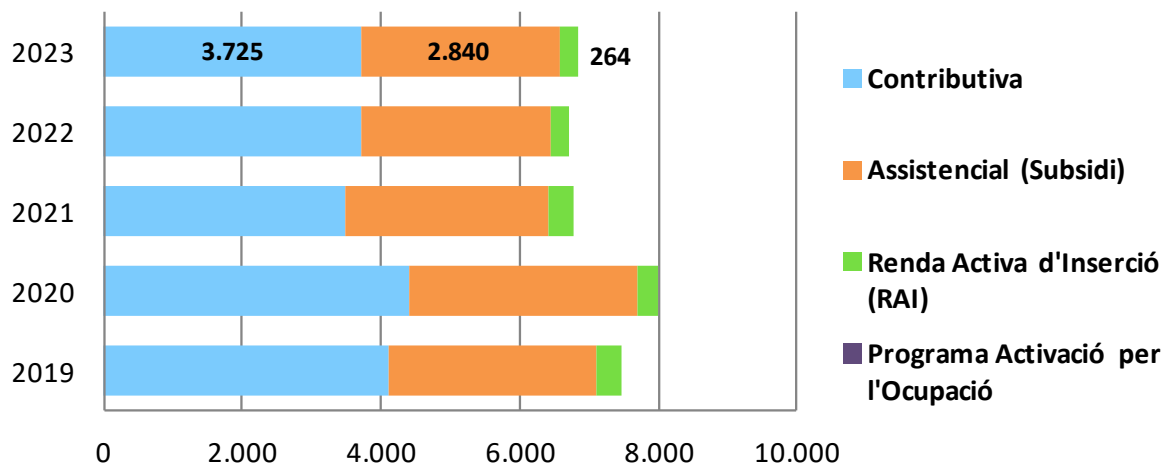
DURADA DE LA DEMANDA PER GRUPS D'EDAT										
	Fins a 3 mesos	De 3 a 6 mesos	De 6 a 9 mesos	De 9 a 12 mesos	De 12 a 15 mesos	De 15 a 18 mesos	De 18 a 21 mesos	De 21 a 24 mesos	Més de 24 mesos	Total
Menors de 20	188	59	14	12	5	4	0	1	0	283
De 20 a 24	339	102	36	19	24	24	9	3	40	596
De 25 a 29	439	158	78	52	32	27	9	4	138	937
De 30 a 34	398	165	97	59	47	28	14	12	212	1.032
De 35 a 39	436	200	111	61	57	34	30	16	248	1.193
De 40 a 44	429	216	129	96	65	44	26	13	320	1.338
De 45 a 49	376	224	130	101	94	52	25	21	425	1.448
De 50 a 54	386	235	128	99	111	70	40	27	621	1.717
De 55 a 59	308	214	122	113	132	96	43	33	950	2.011
De 60 a 64	214	179	129	80	93	69	29	25	1.186	2.004
Més de 64	0	0	0	0	0	0	0	0	0	0
Total	3.513	1.752	974	692	660	448	225	155	4.140	12.559

TEMPS A L'ATUR I PRESTACIONS

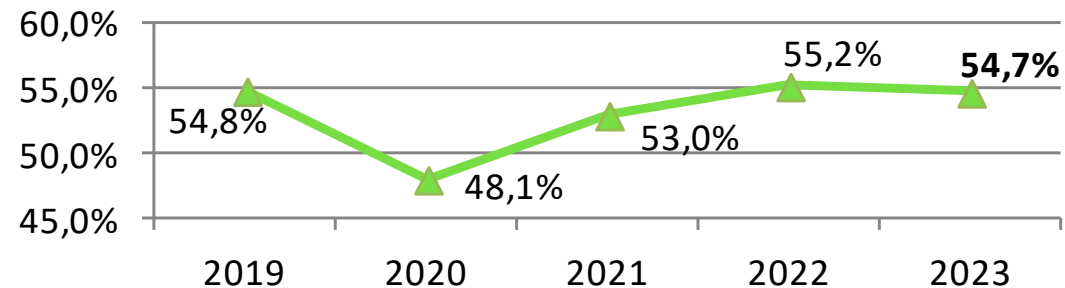
Evolució de les prestacions cobrades per persones en atur



Evolució del tipus de prestació



Evolució: % cobertura sobre total atur



CONTRACTACIÓ REGISTRADA

Contractació Sectors Econòmics

CONTRACTACIÓ - SECTORS ECONÒMICS					
	Total contractes	Agricultura	Indústria	Construcció	Serveis
Febrer 2023	3.091	7	191	418	2.475
Gener 2023	3.025	9	209	409	2.398
Febrer 2022	3.699	18	270	411	3.000
Variació intermensual	2,18%	-22,22%	-8,61%	2,20%	3,21%
Variació interanual	-16,44%	-61,11%	-29,26%	1,70%	-17,50%

Contractació Sexe

CONTRACTACIÓ - SEXE			
	Total contractes	HOMES	DONES
Febrer 2023	3.091	1.654	1.437
Gener 2023	3.025	1.423	1.602
Febrer 2022	3.699	1.882	1.817
Variació intermensual	2,18%	16,23%	-10,30%
Variació interanual	-16,44%	-12,11%	-20,91%

CONTRACTACIÓ - TIPUS DE CONTRACTE			
	Total contractes	INDEFINITS	TEMPORALS
Febrer 2023	3.091	1.542	1.549
Gener 2023	3.025	1.461	1.564
Febrer 2022	3.699	1.066	2.633
Variació intermensual	2,18%	5,54%	-0,96%
Variació interanual	-16,44%	44,65%	-41,17%

Contractació Tipus de contracte

Contractació Grups d'Edat

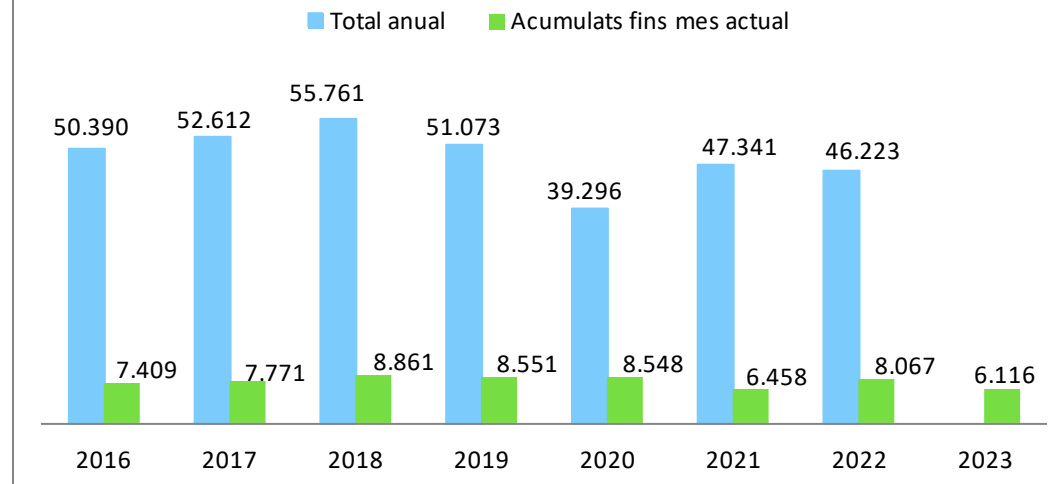
CONTRACTACIÓ - GRUPS D'EDAT						
	Total contractes	<20	>=20 a <25	>=25 a <30	>=30 a <45	>=45
Febrer 2023	3.091	164	586	488	1.032	821
Gener 2023	3.025	191	531	518	1.040	745
Febrer 2022	3.699	248	687	568	1.269	927
Variació intermensual	2,18%	-14,14%	10,36%	-5,79%	-0,77%	10,20%
Variació interanual	-16,44%	-33,87%	-14,70%	-14,08%	-18,68%	-11,43%

Contractació Nivell d'estudis

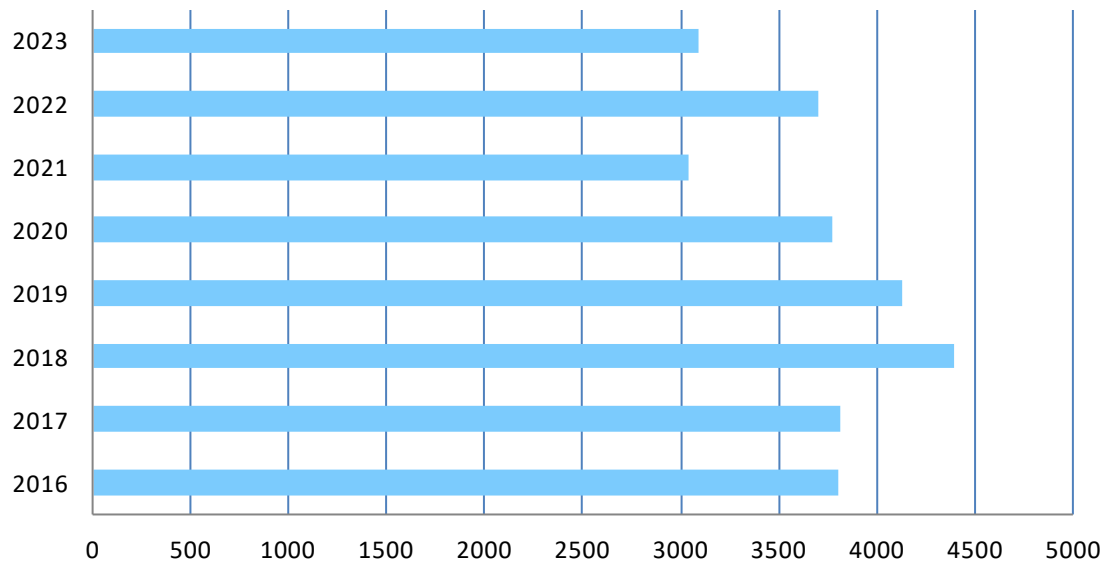
CONTRACTACIÓ - NIVELL D'ESTUDIS					
	Total contractes	Elementals	Mitjans	Superiors	Sense especificar
Febrer 2023	2.836	775	1.523	507	31
% sobre total		27%	54%	18%	
Febrer 2022	3.091	1.044	1.562	470	15
% sobre total		34%	51%	15%	
Variació interanual	-8,25%	-25,77%	-2,50%	7,87%	

Contractes realitzats: 2016-2023

Total anual i acumulat fins mes de Febrer

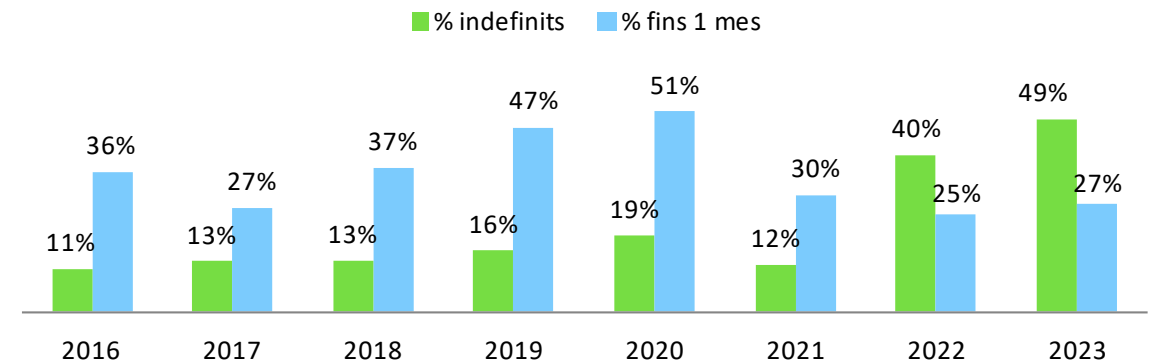


Nº contractes formalitzats el mes de Febrer



Anàlisi de la contractació indefinida i de curta durada

Període 2016-2023



QUADRE RESUM PRINCIPALS INDICADORS

Febrer (ANÀLISI INTERANUAL)

Atur i Contractació							
ATUR		Període		Variació anual		Milloren	Empitjoren
		Febrer 2022	Febrer 2023	Absoluta	Relativa		
s e x e	Homes	5.677	5.419	-258	-4,54%	●	
	Dones	7.497	7.140	-357	-4,76%	●	
e d a t	< 25	799	879	80	10,01%		●
	>=25 a < 45	4.813	4.500	-313	-6,50%	●	
	>= 45	7.562	7.180	-382	-5,05%	●	
d u r a d a	Fins 6 mesos	5.095	5.265	170	3,34%		●
	de 6 a 12 mesos	998	1.666	668	66,93%		●
	Més de 12 mesos	7.081	5.628	-1.453	-20,52%	●	
	% llarga durada sobre total	53,7%	44,8%	-8,9		●	
	Més de 24 mesos	5.097	4.140	-957	-18,78%	●	
	% "+24 mesos" sobre total	38,7%	33,0%	-5,7		●	
s e c t o r	Agricultura	56	43	-13	-23,21%	●	
	Indústria	1.376	1.169	-207	-15,04%	●	
	Construcció	1.230	1.080	-150	-12,20%	●	
	Serveis	9.348	8.998	-350	-3,74%	●	
	Sense ocupació anterior	1.164	1.269	105	9,02%		●
CONTRACTACIÓ							
	Homes	1.882	1.654	-228	-12,11%		●
	Dones	1.817	1.437	-380	-20,91%		●
	Joves menors 25 anys	935	750	-185	-19,79%		●
	Majors de 45 anys	927	821	-106	-11,43%		●

Amb el suport de:

