

EL FLAIX

OBSERVATORI DE DESENVOLUPAMENT LOCAL

Dades mensuals del Mercat de Treball

Abril 2023



Ajuntament de Badalona

ATUR REGISTRAT

Taxes d'atur Registral i EPA

ÀMBIT TERRITORIAL	Taxa d'atur Registral *	Taxa d'atur EPA ** (1er.Trim. 2023)
Badalona	11,55%	
Sant Adrià de Besòs	13,92%	
Santa Coloma de Gramenet	11,77%	
TOTAL Barcelonès Nord (1)	11,98%	
Barcelona	7,78%	
L'Hospitalet de Llobregat	9,55%	
TOTAL COMARCA DEL BARCELONÈS	8,65%	
ÀREA METROPOLITANA DE BARCELONA (AMB)	8,92%	
TOTAL PROVÍNCIA DE BARCELONA	9,03%	10,15%
TOTAL CATALUNYA	9,06%	10,37%
TOTAL ESPANYA		13,26%

* La Taxa d'Atur Registral (TAR) mesura la relació entre l'atur registrat i una aproximació a la població activa registrada. S'obté de l'Observatori del Treball de la Generalitat de Catalunya.

** La taxa d'atur EPA s'obté a partir de dades de població activa de l'Enquesta de Població Activa (EPA). La diferència entre la TAR amb la EPA és que les dades de la TAR són registres de l'atur de les oficines del SOC i a la EPA provenen d'una enquesta a la població (sobre una mostra de la mateixa). La EPA es calcula trimestralment.

(1).- La TAR del Barcelonès Nord, s'obté del programa HERMES de la Diputació de Barcelona

Atur mensual

		CATALUNYA		BARCELONÈS		BADALONA		
Any	Mes	Absolut	Variació mensual	Absolut	Variació mensual	Absolut	Variació mensual	Variació Interanual
2020	Gener 2020	393.682	1,43%	108.949	1,93%	13.675	0,53%	-1,75%
	Febrer	395.214	0,39%	110.208	1,16%	13.801	0,92%	-0,18%
	Març	417.047	5,52%	117.056	6,21%	14.321	3,77%	2,91%
	Abril	467.810	12,17%	131.934	12,71%	15.852	10,69%	15,62%
	Maig	483.149	3,28%	137.950	4,56%	16.391	3,40%	22,19%
	Juny	485.019	0,39%	140.856	2,11%	16.548	0,96%	26,97%
	Juliol	469.349	-3,23%	137.768	-2,19%	16.188	-2,18%	22,81%
	Agost	480.642	2,41%	140.446	1,94%	16.465	1,71%	22,33%
	Setembre	478.201	-0,51%	138.127	-1,65%	16.265	-1,21%	20,20%
	Octubre	484.559	1,33%	139.978	1,34%	16.344	0,49%	18,60%
	Novembre	484.748	0,04%	139.864	-0,08%	16.238	-0,65%	17,43%
	Desembre	497.611	2,65%	142.429	1,83%	16.628	2,40%	22,24%
2021	Gener 2021	508.081	2,10%	146.014	2,52%	16.938	1,86%	23,86%
	Febrer	512.290	0,83%	147.985	1,35%	17.164	1,33%	24,37%
	Març	505.900	-1,25%	146.612	-0,93%	17.106	-0,34%	19,45%
	Abril	497.185	-1,72%	144.306	-1,57%	16.912	-1,13%	6,69%
	Maig	481.817	-3,09%	141.176	-2,17%	16.636	-1,63%	1,49%
	Juny	445.862	-7,46%	130.699	-7,42%	15.716	-5,53%	-5,03%
	Juliol	408.314	-8,42%	118.640	-9,23%	14.372	-8,55%	-11,22%
	Agost	391.128	-4,21%	109.956	-7,32%	13.903	-3,26%	-15,56%
	Setembre	378.470	-3,24%	104.309	-5,14%	13.513	-2,81%	-16,92%
	Octubre	377.960	-0,13%	103.070	-1,19%	13.333	-1,33%	-18,42%
	Novembre	369.822	-2,15%	99.967	-3,01%	12.988	-2,59%	-20,01%
	Desembre	369.158	-0,18%	98.904	-1,06%	12.801	-1,44%	-23,02%
2022	Gener 2022	371.802	0,72%	100.346	1,46%	13.095	2,30%	-22,69%
	Febrer	371.660	-0,04%	100.156	-0,19%	13.174	0,60%	-23,25%
	Març	371.486	-0,05%	100.516	0,36%	13.302	0,97%	-22,24%
	Abril	364.698	-1,83%	99.261	-1,25%	13.127	-1,32%	-22,38%
	Maig	348.027	-4,57%	95.239	-4,05%	12.562	-4,30%	-24,49%
	Juny	338.081	-2,86%	92.642	-2,73%	12.235	-2,60%	-22,15%
	Juliol	341.391	0,98%	93.894	1,35%	12.238	0,02%	-14,85%
	Agost	350.945	2,80%	95.811	2,04%	12.390	1,24%	-10,88%
	Setembre	354.318	0,96%	96.355	0,57%	12.496	0,86%	-7,53%
	Octubre	347.996	-1,78%	95.633	-0,75%	12.471	-0,20%	-6,47%
	Novembre	348.982	0,28%	95.803	0,18%	12.367	-0,83%	-4,78%
	Desembre	346.338	-0,76%	94.749	-1,10%	12.164	-1,64%	-4,98%
2023	Gener 2023	351.644	1,53%	96.689	2,05%	12.484	2,63%	-4,67%
	Febrer	351.288	-0,10%	97.222	0,55%	12.559	0,60%	-4,67%
	Març	348.301	-0,85%	97.208	-0,01%	12.465	-0,75%	-6,29%
	Abril	338.795	-2,73%	95.032	-2,24%	12.241	-1,80%	-6,75%

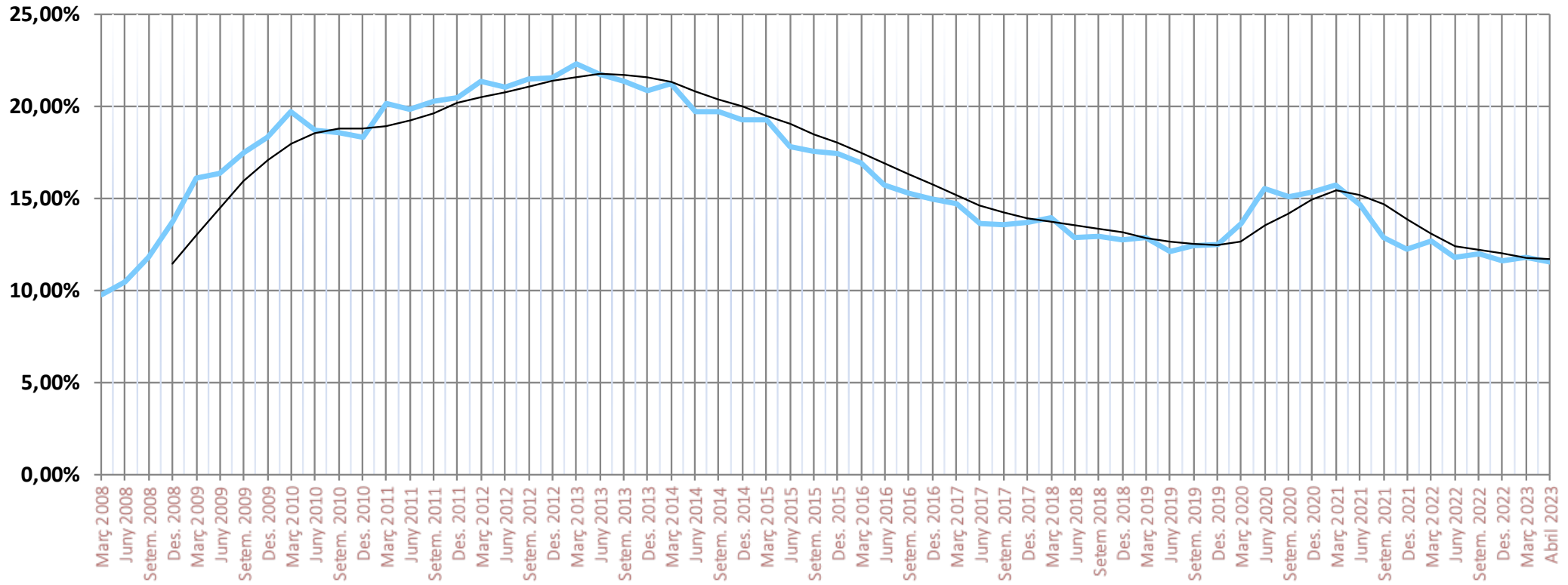
Atur
Badalona. Abril 2023

Badalona, ATUR abril 2023					
Dada del període	Variació absoluta vs període anterior	Variació relativa vs període anterior	Variació absoluta vs mateix període any anterior	Variació relativa vs mateix període any anterior	Taxa d'Atur Registral
12.241	-224	-1,80%	-886	-6,75%	11,55%

Atur
Municipis del Barcelonès

Municipis del Barcelonès	Abril 2023	Març 2023	Variació intermensual	Abril 2022	Variació interanual
Badalona	12.241	12.465	-1,80%	13.127	-6,75%
Santa Coloma de Gramenet	6.453	6.594	-2,14%	7.060	-8,60%
Sant Adrià de Besòs	2.476	2.524	-1,90%	2.737	-9,54%
Total Barcelonès Nord	21.170	21.583	-1,91%	22.924	-7,65%
Barcelona	61.697	63.120	-2,25%	63.335	-2,59%
L'Hospitalet	12.165	12.505	-2,72%	13.002	-6,44%
Total Barcelonès	95.032	97.208	-2,24%	99.261	-4,26%

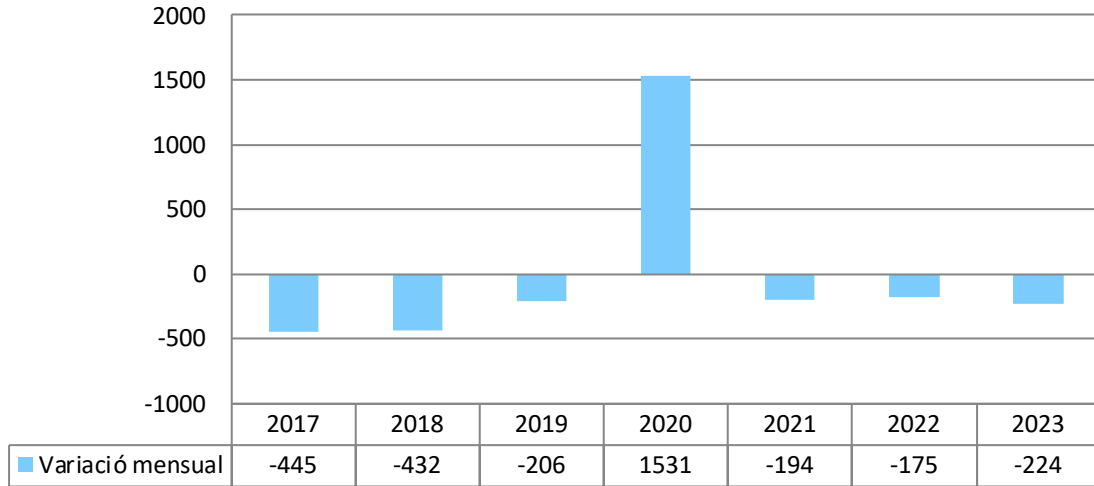
BADALONA: Evolució Taxa Atur Registral (1)



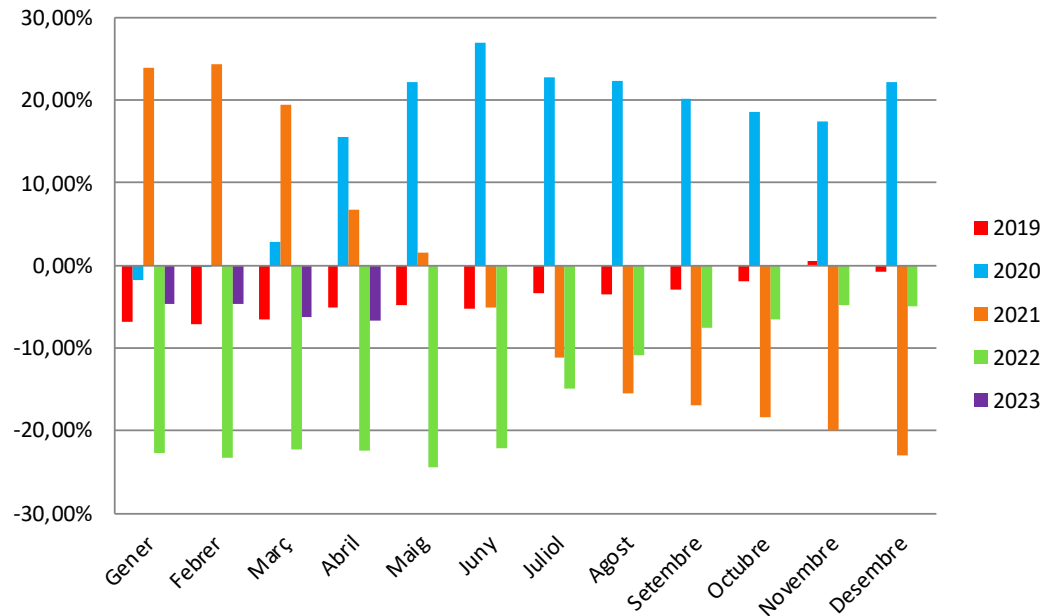
Incorporada línia de tendència calculada amb el sistema de mitjanes mòbils de cada quatre valors dels mesos de l'eix d'abscises

(1).- Nota sobre canvi en la Taxa d'aur: A partir del Flaix de Juliol 2015, s'introdueix la Taxa d'atur Registral que calcula mensualment la Diputació (Hermes) a partir de la dada trimestral que calcula Observatori d'Empresa i Ocupació (Generalitat).

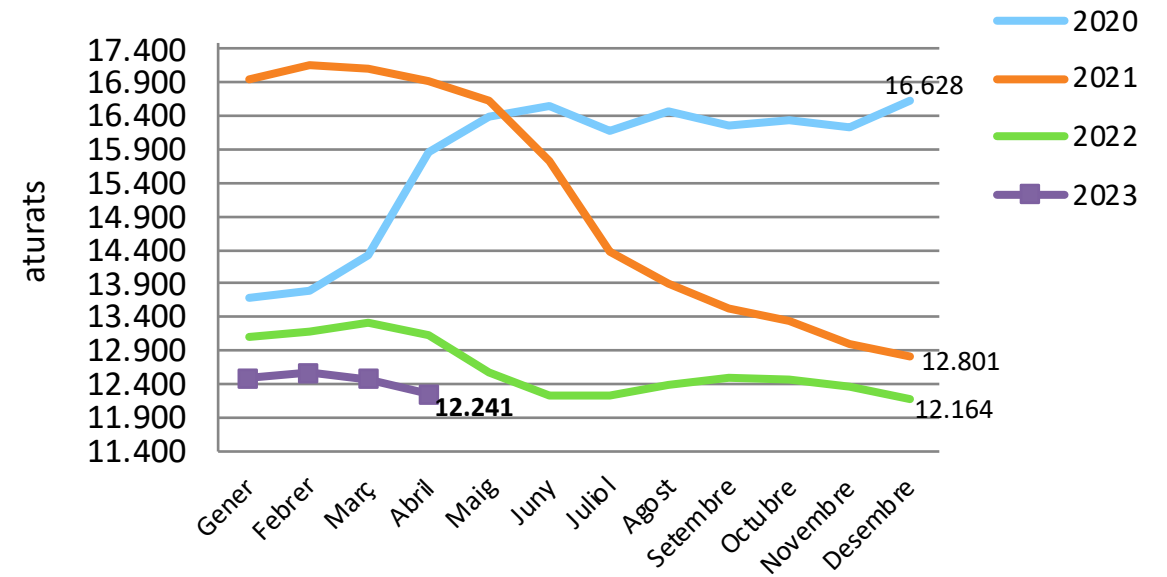
Variació mensual mes de
Abril respecte Març



Anàlisi evolució variacions interanuals de l'atur (2019-2023)



Anàlisi evolució nombre aturats respecte anys anteriors



Atur a Badalona
Sexe

ATUR BADALONA - SEXE							
	Total	Variació absoluta respecte mes anterior	Variació relativa respecte mes anterior		Variació absoluta any anterior	Variació relativa any anterior	(mateix mes)
Home	5.277	-127	-2,35%	●	-377	-6,67%	●
Dona	6.964	-97	-1,37%	●	-509	-6,81%	●
Total	12.241	-224	-1,80%	●	-886	-6,75%	●

Atur a Badalona
Estrangers

ATUR BADALONA - ESTRANGERS							
	Total	Variació absoluta respecte mes anterior	Variació relativa respecte mes anterior		Variació absoluta any anterior	Variació relativa any anterior	(mateix mes)
Home	931	-24	-2,51%	●	-77	-7,64%	●
Dona	1.131	-5	-0,44%	●	14	1,25%	●
Total	2.062	-29	-1,39%	●	-63	-2,96%	●

Atur a Badalona
Grups d'edat

ATUR BADALONA - GRUPS D'EDAT							
	total	Variació absoluta respecte mes anterior	Variació relativa respecte mes anterior		Variació absoluta any anterior	Variació relativa any anterior	(mateix mes)
Menors de 20	270	-17	-5,92%	●	32	13,45%	●
De 20 a 24	557	-37	-6,23%	●	-74	-11,73%	●
De 25 a 29	885	-49	-5,25%	●	-114	-11,41%	●
De 30 a 34	1.001	-20	-1,96%	●	-60	-5,66%	●
De 35 a 39	1.124	-25	-2,18%	●	-112	-9,06%	●
De 40 a 44	1.307	-2	-0,15%	●	-169	-11,45%	●
De 45 a 49	1.449	-6	-0,41%	●	-122	-7,77%	●
De 50 a 54	1.636	-63	-3,71%	●	-208	-11,28%	●
De 55 a 59	2.007	-3	-0,15%	●	-12	-0,59%	●
Majors de 59 anys	2.005	-2	-0,10%	●	-47	-2,29%	●
Total	12.241	-224	-1,80%	●	-886	-6,75%	●

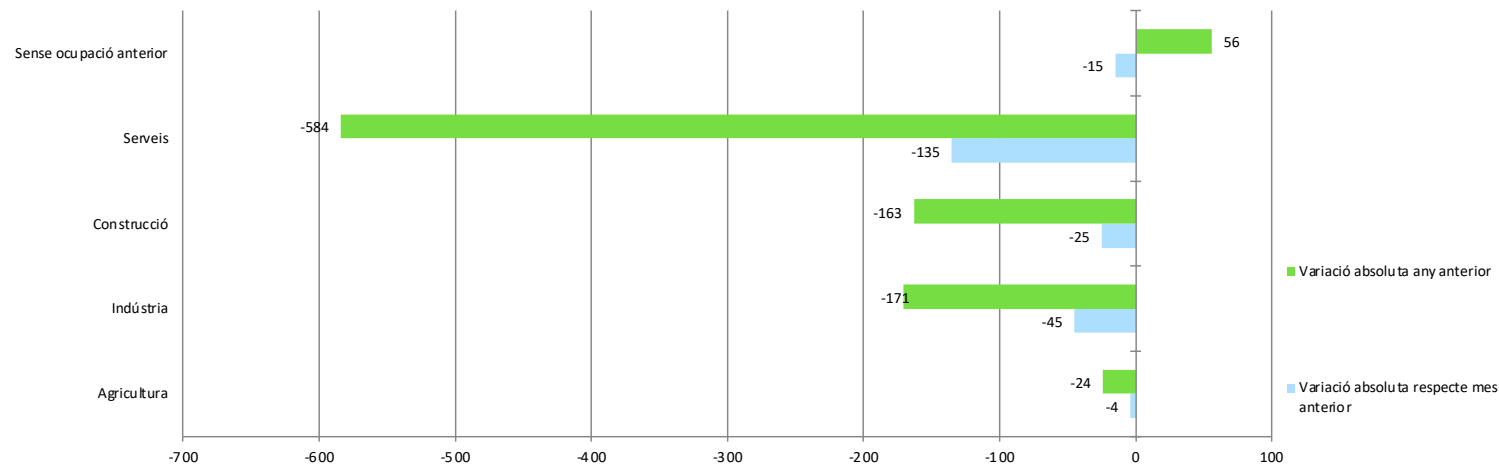
Atur a Badalona Nivell Formatiu

ATUR BADALONA - NIVELL FORMATIU							
	ATUR mes actual	ATUR ara fa un any	Variació		Variació relativa	% sobre total atur mes actual	% sobre total atur ara fa un any
Sense estudis	95	112	-17	●	-15,18%	0,78%	0,85%
Estudis primaris incomplets	590	600	-10	●	-1,67%	4,82%	4,57%
Estudis primaris complets	948	1023	-75	●	-7,33%	7,74%	7,79%
Programes Formació professional	1.177	1276	-99	●	-7,76%	9,62%	9,72%
Educació general	8.064	8624	-560	●	-6,49%	65,88%	65,70%
Tècnics professionals superiors	799	866	-67	●	-7,74%	6,53%	6,60%
Universitaris primer cicle	111	145	-34	●	-23,45%	0,91%	1,10%
Universitaris segon i tercer cicle	448	476	-28	●	-5,88%	3,66%	3,63%
Altres estudis post secundaris	9	5	4	●	80,00%	0,07%	0,04%
Total	12.241	13.127	-886	●	-6,75%	100,00%	100,00%

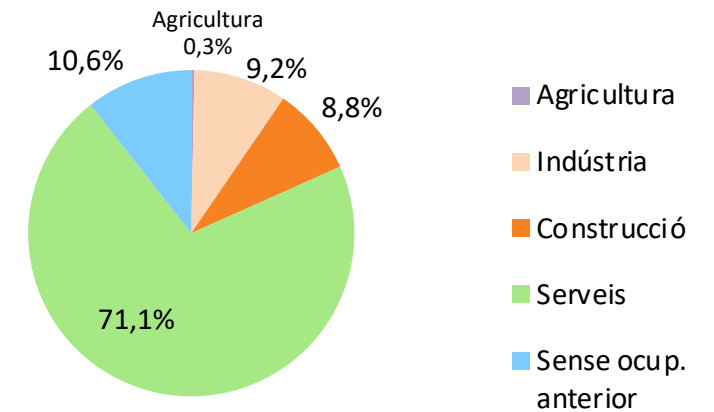
ATUR

ACTIVITAT ECONÒMICA

Variació atur per grans sectors d'activitat



Atur per sector d'activitat econòmica Abril 2023

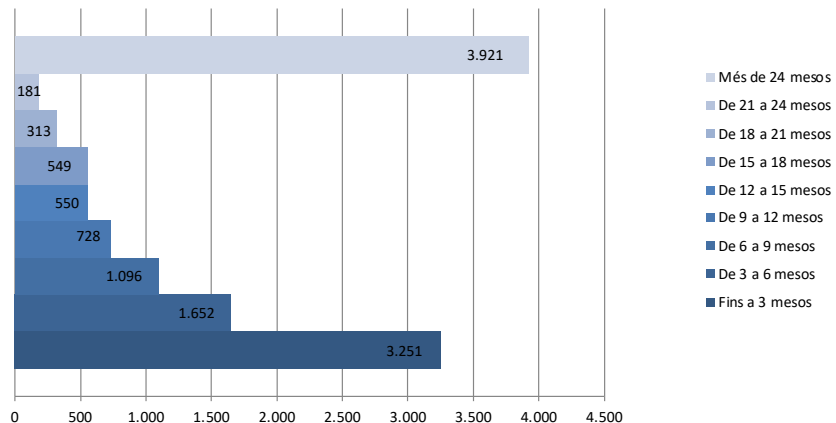


ACTIVITATS ECONÒMIQUES AMB MÉS DISMINUCIÓ DE L'ATUR respecte el mes anterior	Atur		Mes anterior		Any anterior	
	ABRIL	Variació	%	Variació	%	
Comerç a l'engròs i detall; reparació de vehicles de motor	2.062	-39	-1,86%	-72	-3,37%	
Indústries manufactureres	989	-31	-3,04%	-141	-12,48%	
Activitats administratives i serveis auxiliars	2.183	-29	-1,31%	-216	-9,00%	
Construcció	1.072	-25	-2,28%	-163	-13,20%	
Act. de les llars que donen ocupació a personal domèstic ...	263	-19	-6,74%	-7	-2,59%	

ACTIVITATS ECONÒMIQUES AMB MÉS AUGMENT DE L'ATUR respecte el mes anterior	Atur		Mes anterior		Any anterior	
	ABRIL	Variació	%	Variació	%	
Subministrament d'energia elèctrica, gas, vapor i aire condicionat	6	1	20,00%	0	0,00%	
Organismes extraterritorials	3	1	50,00%	2	200,00%	

TEMPS A L'ATUR I PRESTACIONS

Durada de la demanda, Badalona Abril 2023

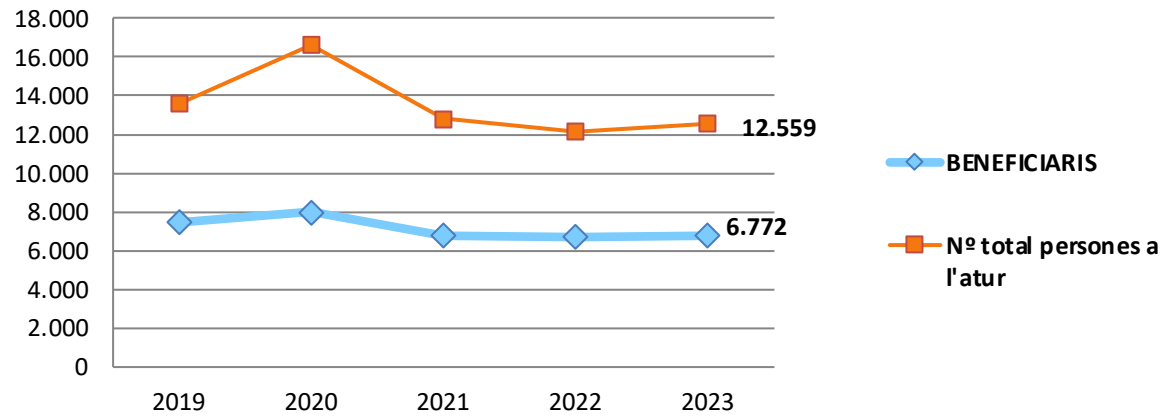


DURADA DE LA DEMANDA PER GRUPS D'EDAT

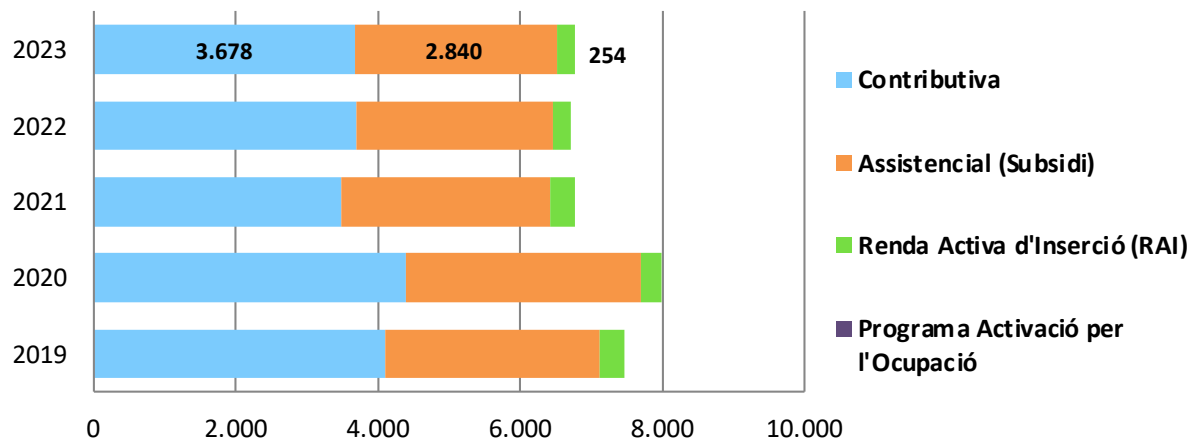
	Fins a 3 mesos	De 3 a 6 mesos	De 6 a 9 mesos	De 9 a 12 mesos	De 12 a 15 mesos	De 15 a 18 mesos	De 18 a 21 mesos	De 21 a 24 mesos	Més de 24 mesos	Total
Menors de 20	171	49	24	12	9	2	2	0	1	270
De 20 a 24	306	96	43	22	20	15	14	5	36	557
De 25 a 29	372	164	82	48	33	24	23	9	130	885
De 30 a 34	356	168	119	67	41	30	17	15	188	1.001
De 35 a 39	375	178	116	79	41	44	27	22	242	1.124
De 40 a 44	434	219	128	84	64	57	23	16	282	1.307
De 45 a 49	400	194	148	99	85	70	35	20	398	1.449
De 50 a 54	336	229	141	100	74	86	51	35	584	1.636
De 55 a 59	298	207	142	103	108	129	75	34	911	2.007
De 60 a 64	203	148	153	114	75	92	46	25	1.149	2.005
Més de 64	0	0	0	0	0	0	0	0	0	0
Total	3.251	1.652	1.096	728	550	549	313	181	3.921	12.241

TEMPS A L'ATUR I PRESTACIONS

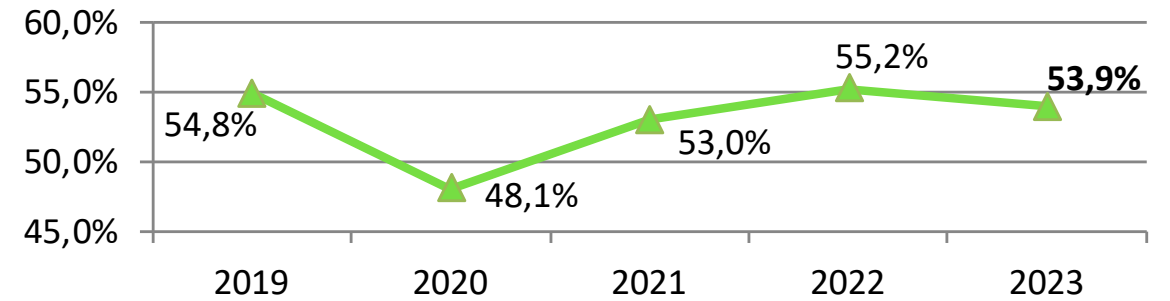
Evolució de les prestacions cobrades per persones en atur



Evolució del tipus de prestació



Evolució: % cobertura sobre total atur



CONTRACTACIÓ REGISTRADA

Contractació Sectors Econòmics

CONTRACTACIÓ - SECTORS ECONÒMICS					
	Total contractes	Agricultura	Indústria	Construcció	Serveis
Abril 2023	2.607	3	154	421	2.029
Març 2023	3.322	5	186	488	2.643
Abril 2022	3.415	0	241	427	2.747
Variació intermensual	-21,52%	-40,00%	-17,20%	-13,73%	-23,23%
Variació interanual	-23,66%	#¡DIV/0!	-36,10%	-1,41%	-26,14%

Contractació Sexe

CONTRACTACIÓ - SEXE			
	Total contractes	HOMES	DONES
Abril 2023	2.607	1.404	1.203
Març 2023	3.322	1.735	1.587
Abril 2022	3.415	1.693	1.722
Variació intermensual	-21,52%	-19,08%	-24,20%
Variació interanual	-23,66%	-17,07%	-30,14%

CONTRACTACIÓ - TIPUS DE CONTRACTE			
	Total contractes	INDEFINITS	TEMPORALS
Abril 2023	2.607	1.506	1.101
Març 2023	3.322	1.783	1.539
Abril 2022	3.415	1.653	1.762
Variació intermensual	-21,52%	-15,54%	-28,46%
Variació interanual	-23,66%	-8,89%	-37,51%

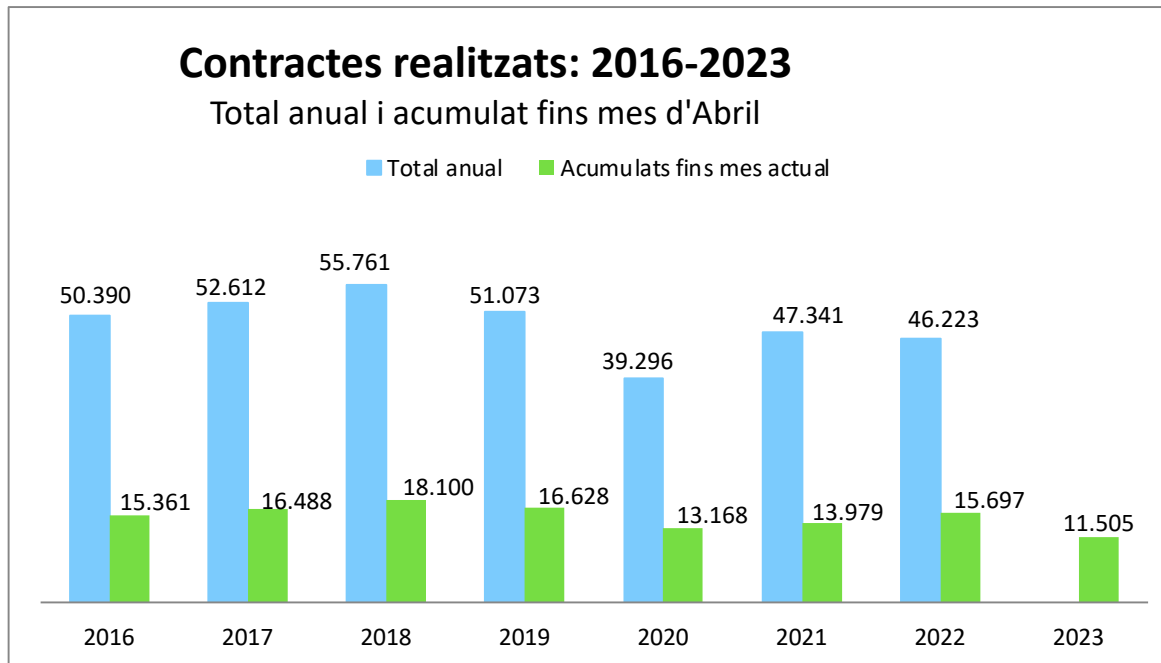
Contractació Tipus de contracte

Contractació Grups d'Edat

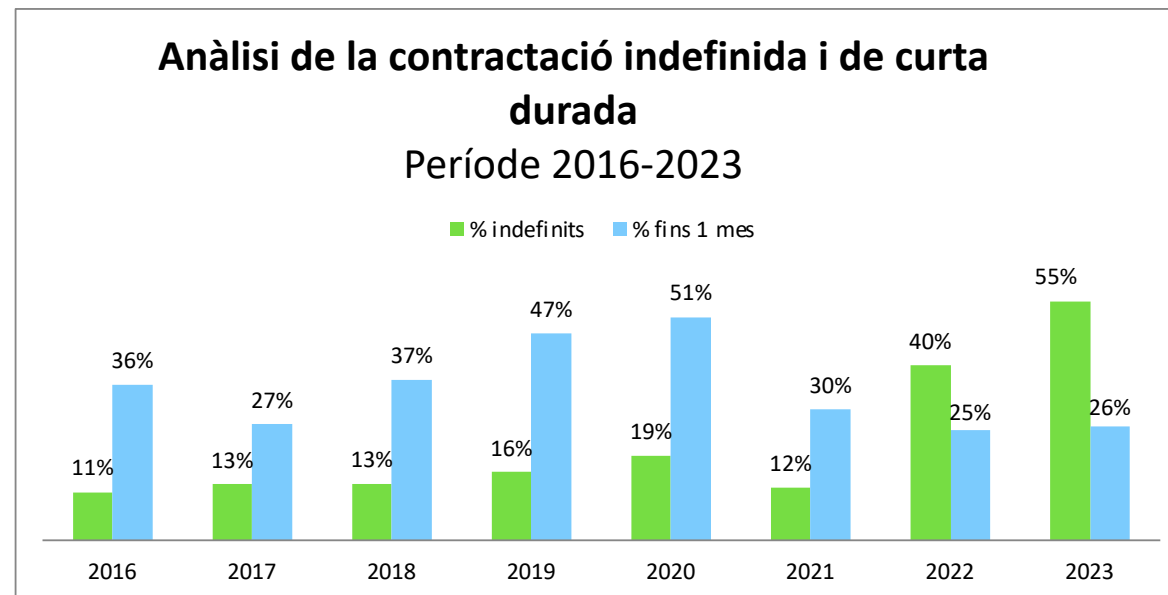
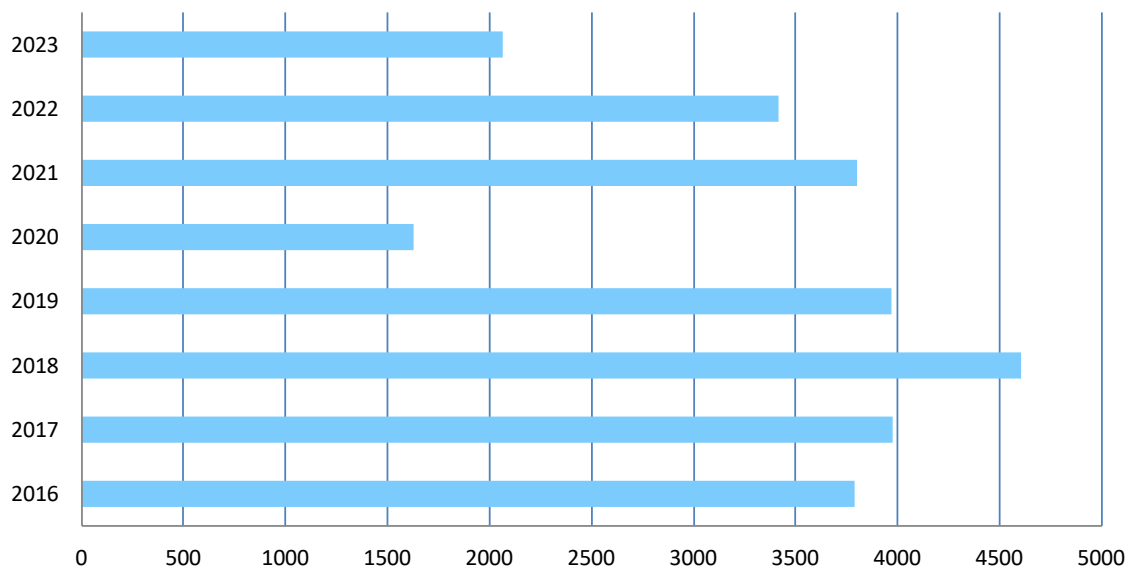
CONTRACTACIÓ - GRUPS D'EDAT						
	Total contractes	<20	>=20 a <25	>=25 a <30	>=30 a <45	>=45
Abril 2023	2.607	160	447	412	893	695
Març 2023	3.322	168	610	537	1.153	854
Abril 2022	3.415	210	613	552	1.152	888
Variació intermensual	-21,52%	-4,76%	-26,72%	-23,28%	-22,55%	-18,62%
Variació interanual	-23,66%	-23,81%	-27,08%	-25,36%	-22,48%	-21,73%

Contractació Nivell d'estudis

CONTRACTACIÓ - NIVELL D'ESTUDIS					
	Total contractes	Elementals	Mitjans	Superiors	Sense especificar
Abril 2023	2.607	943	1.324	317	23
% sobre total		36%	51%	12%	
Abril 2022	3.415	916	1.910	573	16
% sobre total		27%	56%	17%	
Variació interanual	-23,66%	2,95%	-30,68%	-44,68%	



Nº contractes formalitzats el mes de Abril



QUADRE RESUM PRINCIPALS INDICADORS

Abril (ANÀLISI INTERANUAL)

Atur i Contractació							
ATUR		Període		Variació anual		Milloren	Empitjoren
		Abril 2022	Abril 2023	Absoluta	Relativa		
Sexe	Homes	5.654	5.277	-377	-6,67%	●	
	Dones	7.473	6.964	-509	-6,81%	●	
Edat	< 25	869	827	-42	-4,83%	●	
	>=25 a < 45	4.772	4.317	-455	-9,53%	●	
	>= 45	7.486	7.097	-389	-5,20%	●	
Durada	Fins 6 mesos	5.116	4.903	-213	-4,16%	●	
	de 6 a 12 mesos	1.391	1.824	433	31,13%		●
	Més de 12 mesos	6.620	5.514	-1.106	-16,71%	●	
	% llarga durada sobre total	50,4%	45,0%	-5,4		●	
	Més de 24 mesos	5.209	3.921	-1.288	-24,73%	●	
	% "+24 mesos" sobre total	39,7%	32,0%	-7,6		●	
Sector	Agricultura	63	39	-24	-38,10%	●	
	Indústria	1.301	1.130	-171	-13,14%	●	
	Construcció	1.235	1.072	-163	-13,20%	●	
	Serveis	9.287	8.703	-584	-6,29%	●	
	Sense ocupació anterior	1.241	1.297	56	4,51%		●
CONTRACTACIÓ							
Homes		1.693	1.404	-289	-17,07%		●
Dones		1.722	1.203	-519	-30,14%		●
Joves menors 25 anys		823	607	-216	-26,25%		●
Majors de 45 anys		888	695	-193	-21,73%		●

Amb el suport de:

