

EL FLAIX

# OBSERVATORI DE DESENVOLUPAMENT LOCAL

Dades mensuals del Mercat de Treball

Setembre 2021



Ajuntament de Badalona

The background is a solid teal color with a faint, repeating pattern of interlocking puzzle pieces. On the left side, there are two large, overlapping, rounded rectangular shapes in shades of teal. On the right side, there are two smaller, overlapping, rounded rectangular shapes, one in a lighter teal and one in a darker teal, positioned diagonally.

# **BREUS SETEMBRE**

The background features a light teal color with a pattern of faint, interlocking puzzle pieces. Two large, stylized shapes in shades of teal and dark teal are positioned on the left and right sides, resembling abstract letters or decorative elements.

# **ATUR REGISTRAT**

## Taxes d'atur: Registral i EPA

ÀMBIT TERRITORIAL	Taxa d'atur Registral *	Taxa d'atur EPA ** (20n.Trim. 2021)
<b>Badalona</b>	<b>12,87%</b>	
Sant Adrià de Besòs	16,52%	
Santa Coloma de Gramenet	12,70%	
<b>TOTAL Barcelonès Nord</b>	<b>13,16%</b>	
Barcelona	8,71%	
L'Hospitalet de Llobregat	10,65%	
<b>TOTAL COMARCA DEL BARCELONÈS</b>	<b>9,68%</b>	
<b>ÀREA METROPOLITANA DE BARCELONA (AMB)</b>	<b>9,71%</b>	
<b>TOTAL PROVÍNCIA DE BARCELONA</b>	<b>10,43%</b>	12,15%
<b>TOTAL CATALUNYA (1) taxa del mes de setembre 2020</b>	<b>13,12%</b>	12,28%
<b>TOTAL ESPANYA</b>		15,26%

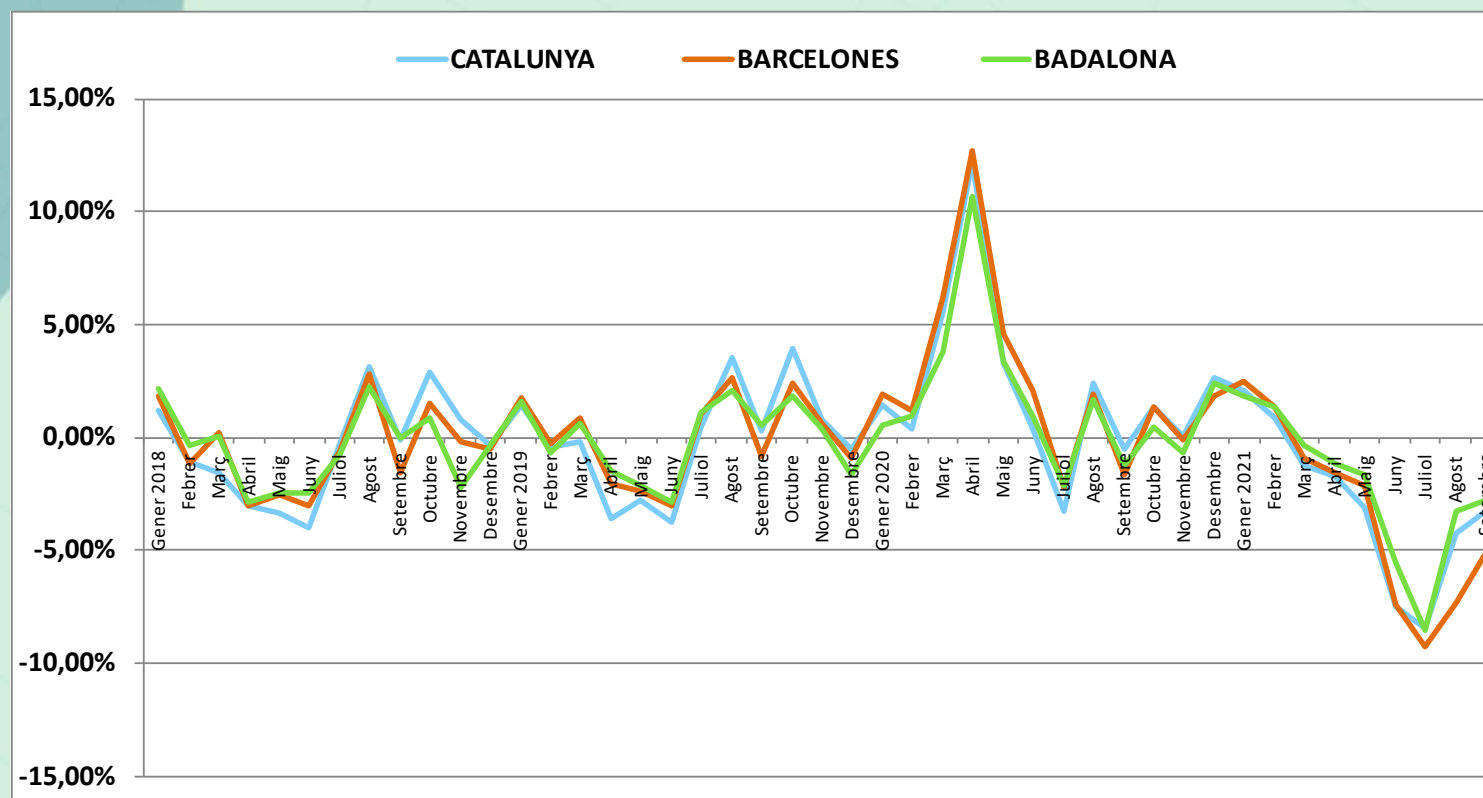
\* La Taxa d'Atur Registral (TAR) és un nou indicador definit per l'Observatori d'Empresa i Ocupació que mesura la relació entre l'atur registrat i una aproximació a la població activa registrada. Es calcula trimestralment però la Diputació extreu les taxes mensuals a partir de la Taxa d'atur registral i els aturats registrats del Departament d'Empresa i Ocupació, i la Mostra de Vides Laborals de la Seguretat Social.

(1).- La TAR per Catalunya només la tenim del darrer mes del trimestre anterior.

\*\* La taxa d'atur EPA s'obté a partir de dades de població activa de l'Enquesta de Població Activa (EPA). La diferència entre la taxa Registral (TAR) amb la taxa EPA, és que les dades de la primera són registres i la EPA provenen d'una enquesta a la població (mostra). Es calcula trimestralment i sol estar bastant per sobre de la TAR, basada en els registres de l'atur a les oficines del SOC.

		CATALUNYA		BARCELONÈS		BADALONA		
Any	Mes	Absolut	Variació mensual	Absolut	Variació mensual	Absolut	Variació mensual	Variació Interanual
2018	Gener 2018	422.866	1,16%	116.650	1,81%	14.933	2,15%	-4,36%
	Febrer	418.181	-1,11%	115.291	-1,17%	14.879	-0,36%	-4,04%
	Març	411.461	-1,61%	115.563	0,24%	14.881	0,01%	-3,79%
	Abril	398.946	-3,04%	112.039	-3,05%	14.449	-2,90%	-3,81%
	Maig	385.568	-3,35%	109.188	-2,54%	14.093	-2,46%	-5,23%
	Juny	370.192	-3,99%	105.866	-3,04%	13.743	-2,48%	-3,27%
	Juliol	369.124	-0,29%	105.245	-0,59%	13.638	-0,76%	-1,59%
	Agost	380.718	3,14%	108.227	2,83%	13.940	2,21%	-0,38%
	Setembre	380.344	-0,10%	106.510	-1,59%	13.939	-0,01%	-2,58%
	Octubre	391.197	2,85%	108.143	1,53%	14.054	0,83%	-4,62%
	Novembre	394.405	0,82%	107.949	-0,18%	13.745	-2,20%	-7,42%
	Desembre	392.907	-0,38%	107.378	-0,53%	13.697	-0,35%	-6,31%
2019	Gener 2019	398.376	1,39%	109.240	1,73%	13.919	1,62%	-6,79%
	Febrer	396.642	-0,44%	108.927	-0,29%	13.826	-0,67%	-7,08%
	Març	395.740	-0,23%	109.870	0,87%	13.916	0,65%	-6,48%
	Abril	381.598	-3,57%	107.599	-2,07%	13.710	-1,48%	-5,11%
	Maig	371.091	-2,75%	105.005	-2,41%	13.414	-2,16%	-4,82%
	Juny	357.272	-3,72%	101.824	-3,03%	13.033	-2,84%	-5,17%
	Juliol	358.830	0,44%	102.884	1,04%	13.181	1,14%	-3,35%
	Agost	371.418	3,51%	105.574	2,61%	13.459	2,11%	-3,45%
	Setembre	372.623	0,32%	104.687	-0,84%	13.532	0,54%	-2,92%
	Octubre	387.267	3,93%	107.224	2,42%	13.781	1,84%	-1,94%
	Novembre	390.182	0,75%	107.915	0,64%	13.828	0,34%	0,60%
	Desembre	388.124	-0,53%	106.886	-0,95%	13.603	-1,63%	-0,69%
2020	Gener 2020	393.682	1,43%	108.949	1,93%	13.675	0,53%	-1,75%
	Febrer	395.214	0,39%	110.208	1,16%	13.801	0,92%	-0,18%
	Març	417.047	5,52%	117.056	6,21%	14.321	3,77%	2,91%
	Abril	467.810	12,17%	131.934	12,71%	15.852	10,69%	15,62%
	Maig	483.149	3,28%	137.950	4,56%	16.391	3,40%	22,19%
	Juny	485.019	0,39%	140.856	2,11%	16.548	0,96%	26,97%
	Juiliol	469.349	-3,23%	137.768	-2,19%	16.188	-2,18%	22,81%
	Agost	480.642	2,41%	140.446	1,94%	16.465	1,71%	22,33%
	Setembre	478.201	-0,51%	138.127	-1,65%	16.265	-1,21%	20,20%
	Octubre	484.559	1,33%	139.978	1,34%	16.344	0,49%	18,60%
	Novembre	484.748	0,04%	139.864	-0,08%	16.238	-0,65%	17,43%
	Desembre	497.611	2,65%	142.429	1,83%	16.628	2,40%	22,24%
2021	Gener 2021	508.081	2,10%	146.014	2,52%	16.938	1,86%	23,86%
	Febrer	512.290	0,83%	147.985	1,35%	17.164	1,33%	24,37%
	Març	505.900	-1,25%	146.612	-0,93%	17.106	-0,34%	19,45%
	Abril	497.185	-1,72%	144.306	-1,57%	16.912	-1,13%	6,69%
	Maig	481.817	-3,09%	141.176	-2,17%	16.636	-1,63%	1,49%
	Juny	445.862	-7,46%	130.699	-7,42%	15.716	-5,53%	-5,03%
	Juliol	408.314	-8,42%	118.640	-9,23%	14.372	-8,55%	-11,22%
	Agost	391.128	-4,21%	109.956	-7,32%	13.903	-3,26%	-15,56%
	Setembre	378.470	-3,24%	104.309	-5,14%	13.513	-2,81%	-16,92%

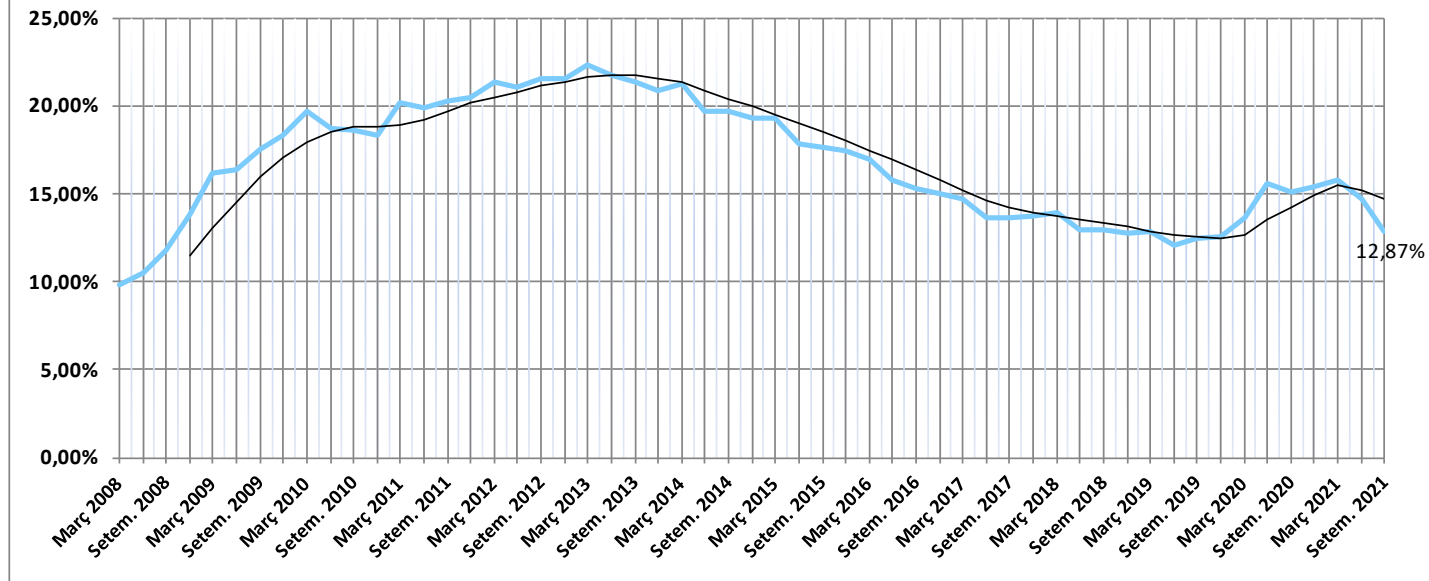
# Variació mensual de l'Atur a Badalona 2018 a 2021



ATUR TOTAL BDN							
Total	Variació absoluta respecte mes anterior	Variació relativa respecte mes anterior		Variació absoluta any anterior	Variació relativa any anterior	(mateix mes)	
Badalona	13.513	-390	-2,81%	●	-2.752	-16,92%	●

Municipis del Barcelonès	Setembre 2021	Agost 2021	variació intermensual	Setembre 2020	variació interanual	Taxa Atur Registral setembre 2021
Badalona	13.513	13.903	-2,81%	16.265	-16,92%	12,87%
Santa Coloma	7.282	7.611	-4,32%	9.238	-21,17%	12,70%
Sant Adrià	2.761	2.820	-2,09%	3.277	-15,75%	16,52%
Total Barcelonès Nord	23.556	24.334	-3,20%	28.780	-18,15%	13,16%
Barcelona	67.208	71.466	-5,96%	91.282	-26,37%	8,71%
L'Hospitalet	13.545	14.156	-4,32%	18.065	-25,02%	10,65%
Total Barcelonès	104.309	109.956	-5,14%	138.127	-24,48%	9,68%

### BADALONA: Evolució Taxa Atur Registral<sup>(1)</sup>

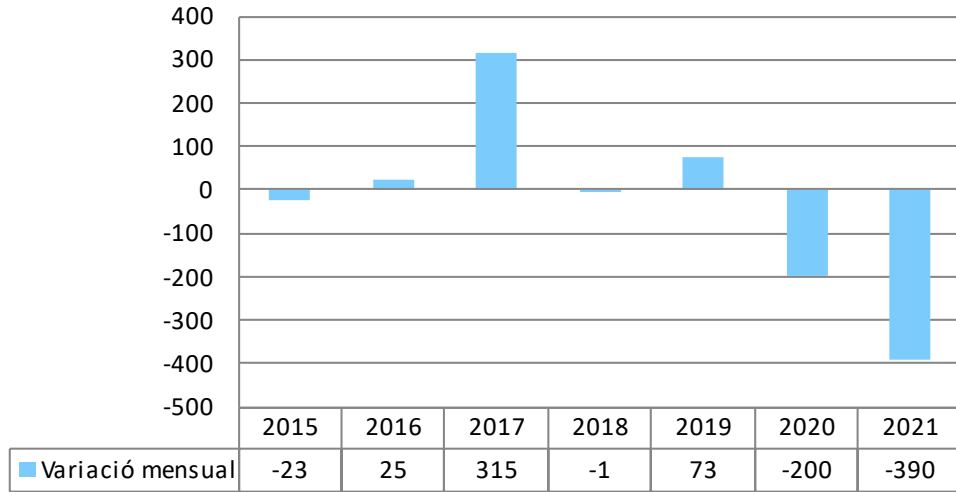


Incorporada línia de tendència calculada amb el sistema de mitjanes mòbils de cada quatre valors dels mesos de l'eix d'abcises

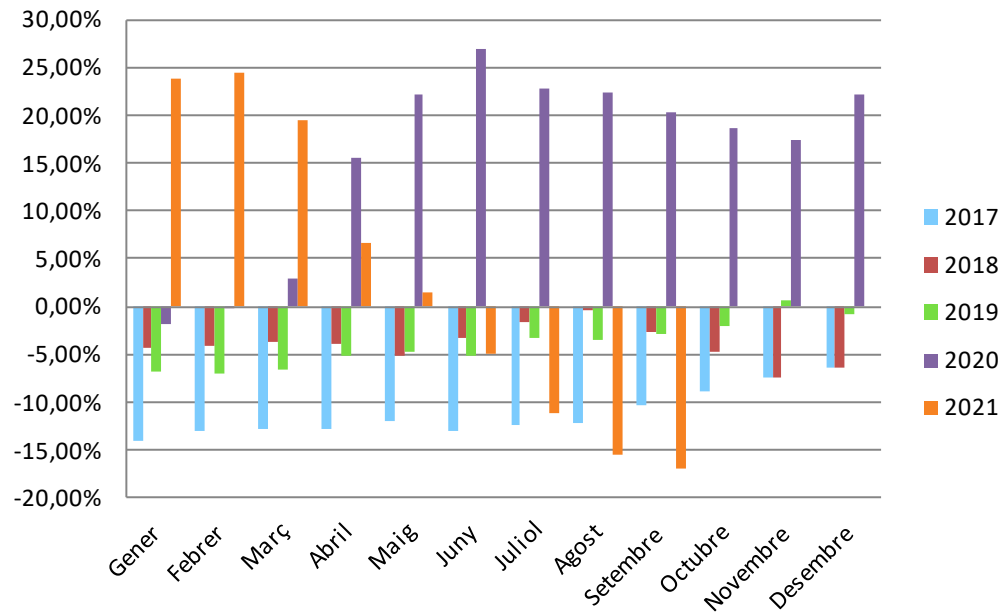
(1).- Nota sobre **canvi en la Taxa d'aur**: A partir del Flaix de Juliol 2015, s'introdueix la Taxa d'atur Registral que calcula mensualment la Diputació (Hermes) a partir de la dada trimestral que calcula Observatori d'Empresa i Ocupació (Generalitat).



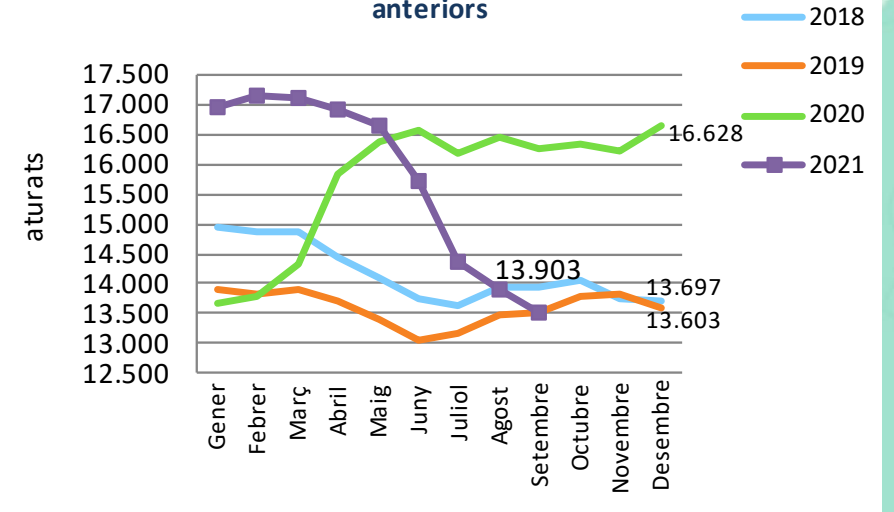
Variació mensual mes de **Setembre** respecte **Agost**



Anàlisi evolució variacions interanuals de l'atur (2017 -2021)



Anàlisi evolució nombre aturats respecte anys anteriors



ATUR BADALONA - SEXE							
	Total	Variació absoluta respecte mes anterior	Variació relativa respecte mes anterior		Variació absoluta any anterior	Variació relativa any anterior	(mateix mes)
Home	5.720	-89	-1,53%	●	-1.534	-21,15%	●
Dona	7.793	-301	-3,72%	●	-1.218	-13,52%	●
<b>Total</b>	<b>13.513</b>	<b>-390</b>	<b>-2,81%</b>	●	<b>-2.752</b>	<b>-16,92%</b>	●

ATUR BADALONA - ESTRANGERS							
	Total	Variació absoluta respecte mes anterior	Variació relativa respecte mes anterior		Variació absoluta any anterior	Variació relativa any anterior	(mateix mes)
Home	974	3	0,31%	●	-389	-28,54%	●
Dona	1.060	-35	-3,20%	●	-364	-25,56%	●
<b>Total</b>	<b>2.034</b>	<b>-32</b>	<b>-1,55%</b>	●	<b>-753</b>	<b>-27,02%</b>	●

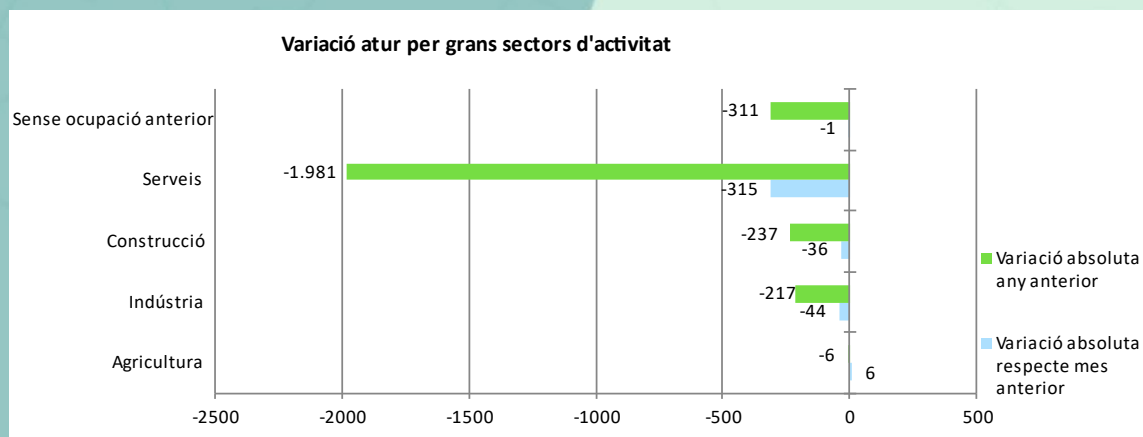
## ATUR BADALONA - GRUPS D'EDAT

	total	Variació absoluta respecte mes anterior	Variació relativa respecte mes anterior		Variació absoluta any anterior	Variació relativa any anterior	(mateix mes)
Menors de 20	194	36	22,78%	●	-164	-45,81%	●
De 20 a 24	580	-2	-0,34%	●	-429	-42,52%	●
De 25 a 29	966	-64	-6,21%	●	-454	-31,97%	●
De 30 a 34	1.151	-53	-4,40%	●	-382	-24,92%	●
De 35 a 39	1.315	-74	-5,33%	●	-359	-21,45%	●
De 40 a 44	1.602	-120	-6,97%	●	-433	-21,28%	●
De 45 a 49	1.723	-51	-2,87%	●	-220	-11,32%	●
De 50 a 54	1.929	-27	-1,38%	●	-151	-7,26%	●
De 55 a 59	1.976	-18	-0,90%	●	-59	-2,90%	●
Majors de 59 anys	2.077	-17	-0,81%	●	-101	-4,64%	●
<b>Total</b>	<b>13.513</b>	<b>-390</b>	<b>-2,81%</b>	●	<b>-2.752</b>	<b>-16,92%</b>	●

ATUR BADALONA - NIVELL FORMATIU							
	ATUR mes actual	ATUR ara fa un any	Variació		Variació relativa	% sobre total atur mes actual	% sobre total atur ara fa un any
Sense estudis	101	147	-46	●	-31,29%	0,75%	0,90%
Estudis primaris incomplets	607	706	-99	●	-14,02%	4,49%	4,34%
Estudis primaris complets	1.070	1209	-139	●	-11,50%	7,92%	7,43%
Programes Formació professional	1.309	1490	-181	●	-12,15%	9,69%	9,16%
Educació general	8.777	10673	-1.896	●	-17,76%	64,95%	65,62%
Tècnics professionals superiors	894	1064	-170	●	-15,98%	6,62%	6,54%
Universitaris primer cicle	158	191	-33	●	-17,28%	1,17%	1,17%
Universitaris segon i tercer cicle	588	773	-185	●	-23,93%	4,35%	4,75%
Altres estudis post secundaris	9	12	-3	●	-25,00%	0,07%	0,07%
<b>Total</b>	<b>13.513</b>	<b>16.265</b>	<b>-2.752</b>	<b>●</b>	<b>-16,92%</b>	<b>100,00%</b>	<b>100,00%</b>

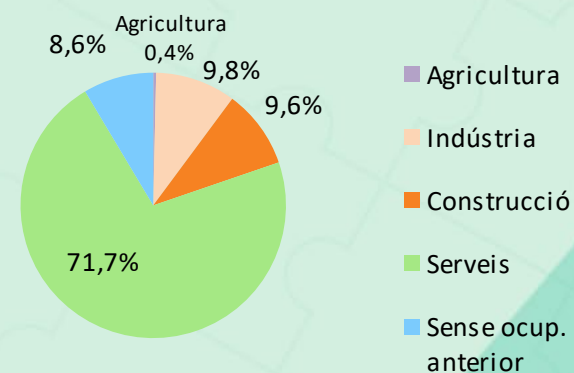
# ATUR

## ACTIVITAT ECONÒMICA



### Atur per sector d'activitat econòmica

Setembre 2021

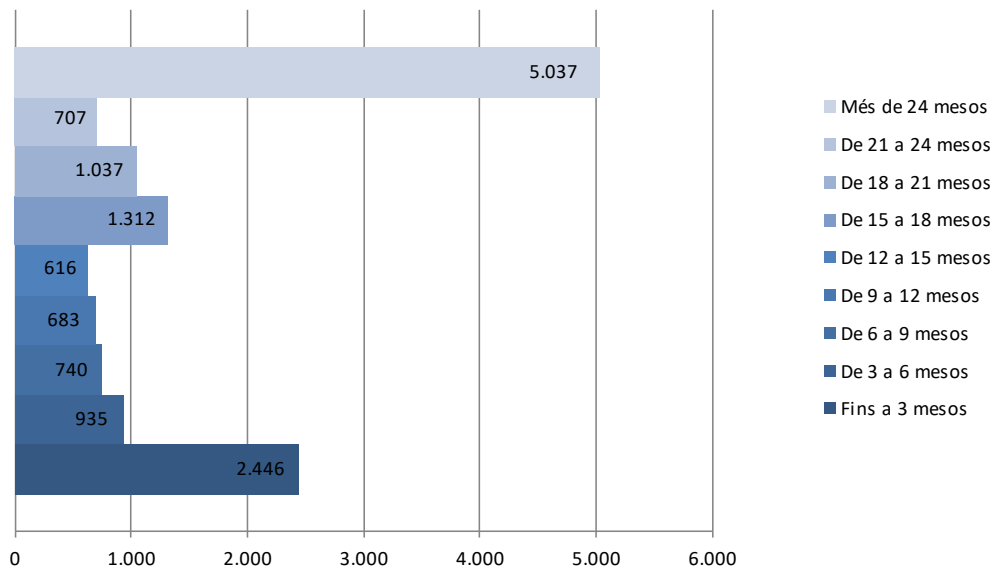


ACTIVITATS ECONÒMIQUES AMB MÉS DISMINUCIÓ DE L'ATUR respecte el mes anterior	Atur	Mes anterior	Any anterior		
	SETEMBRE	Variació	%	Variació	%
Subministrament d'energia elèctrica, gas, vapor i aire condic	8	-3	-27,27%	-1	-11,11%
Educació	282	-88	-23,78%	-21	-6,93%
Activitats artístiques, recreatives i d'entreteniment	178	-29	-14,01%	-100	-35,97%
Activitats immobiliàries	102	-6	-5,56%	-18	-15,00%
Hostaleria	1.029	-59	-5,42%	-392	-27,59%

ACTIVITATS ECONÒMIQUES AMB MÉS AUGMENT DE L'ATUR respecte el mes anterior	Atur	Mes anterior	Any anterior		
	SETEMBRE	Variació	%	Variació	%
Agricultura, ramaderia, silvicultura i pesca	48	6	14,29%	-6	-11,11%
Subministrament d'aigua; activ.de sanejament, gestió residus	169	10	6,29%	26	18,18%
Act. de les llars que donen ocupació a personal domèstic ...	260	15	6,12%	-46	-15,03%
Transport i emmagatzematge	449	22	5,15%	-99	-18,07%
Administració pública, Defensa i Seguretat Social obligatòria	767	20	2,68%	-79	-9,34%

# TEMPS A L'ATUR I PRESTACIONS

Durada de la demanda, Badalona Setembre 2021



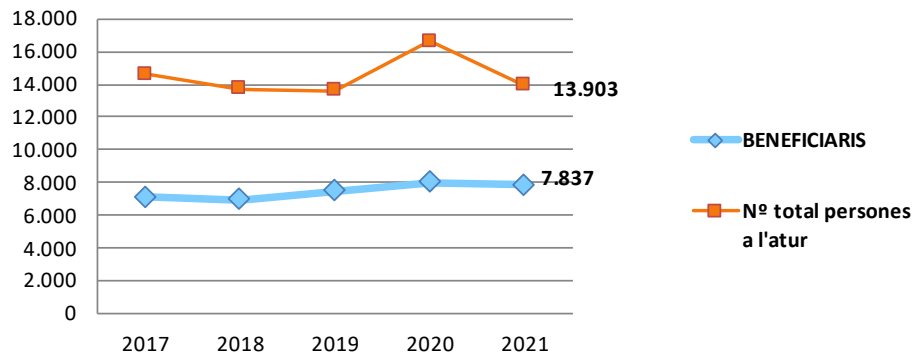
DURADA DE LA DEMANDA PER GRUPS D'EDAT

	Fins a 3 mesos	De 3 a 6 mesos	De 6 a 9 mesos	De 9 a 12 mesos	De 12 a 15 mesos	De 15 a 18 mesos	De 18 a 21 mesos	De 21 a 24 mesos	Més de 24 mesos	Total
Menors de 20	105	22	15	11	8	8	12	6	7	194
De 20 a 24	240	70	43	31	29	33	47	20	67	580
De 25 a 29	270	109	74	55	54	101	59	47	197	966
De 30 a 34	266	119	70	72	62	132	98	47	285	1.151
De 35 a 39	274	101	99	78	65	158	113	81	346	1.315
De 40 a 44	315	125	99	101	87	218	134	91	432	1.602
De 45 a 49	340	133	77	96	89	201	153	93	541	1.723
De 50 a 54	303	108	104	96	79	182	160	102	795	1.929
De 55 a 59	208	75	84	81	77	160	139	117	1.035	1.976
De 60 a 64	125	73	75	62	66	119	122	103	1.332	2.077
Més de 64	0	0	0	0	0	0	0	0	0	0
<b>Total</b>	<b>2.446</b>	<b>935</b>	<b>740</b>	<b>683</b>	<b>616</b>	<b>1.312</b>	<b>1.037</b>	<b>707</b>	<b>5.037</b>	<b>13.513</b>

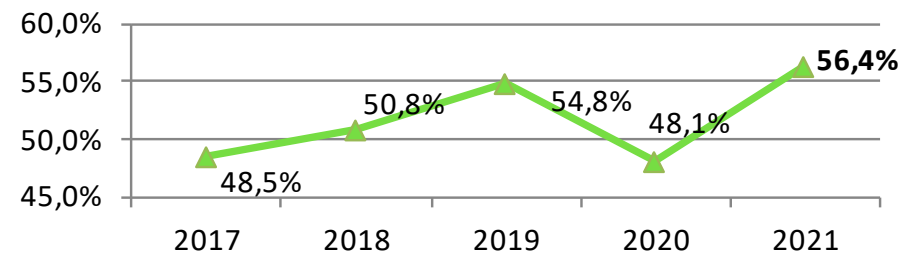
# TEMPS A L'ATUR I PRESTACIONS

Dades disponibles del mes d'Agost

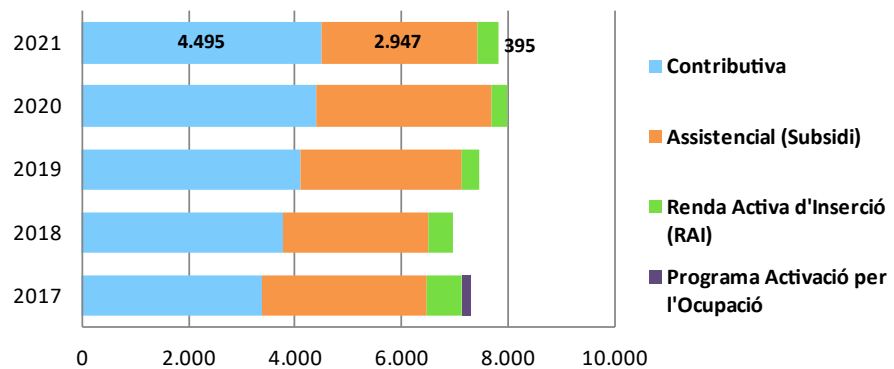
### Evolució de les prestacions cobrades per persones en atur



### Evolució: % cobertura sobre total atur



### Evolució del tipus de prestació



The background features a light teal color with a pattern of faint, interlocking puzzle pieces. Two large, stylized shapes resembling puzzle pieces are positioned on the left and right sides, one in a darker teal and the other in a lighter teal. The text is centered in a bold, dark blue font.

# **CONTRACTACIÓ REGISTRADA**



CONTRACTACIÓ - SECTORS ECONÒMICS					
	Total contractes	Agricultura	Indústria	Construcció	Serveis
Setembre 2021	4.654	4	308	556	3.786
Agost 2021	2.773	2	143	370	2.258
Setembre 2020	3.856	4	287	531	3.034
Variació intermensual	67,83%	100,00%	115,38%	50,27%	67,67%
Variació interanual	20,70%	0,00%	7,32%	4,71%	24,79%

CONTRACTACIÓ - SEXE			
	Total contractes	HOMES	DONES
Setembre 2021	4.654	2.289	2.365
Agost 2021	2.773	1.426	1.347
Setembre 2020	3.856	1.935	1.921
Variació intermensual	67,83%	60,52%	75,58%
Variació interanual	20,70%	18,29%	23,11%

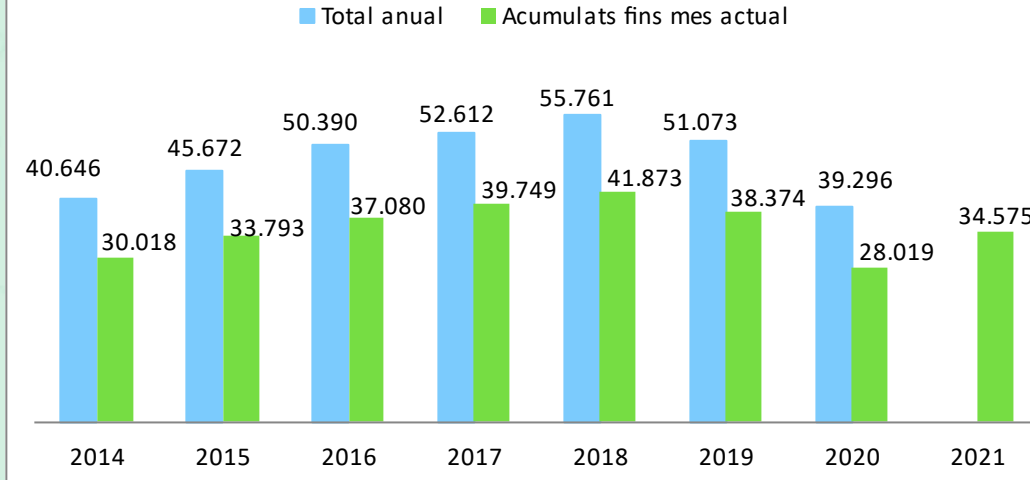
CONTRACTACIÓ - TIPUS DE CONTRACTE			
	Total contractes	INDEFINITS	TEMPORALS
Setembre 2021	4.654	810	3.844
Agost 2021	2.773	363	2.410
Setembre 2020	3.856	560	3.296
Variació intermensual	67,83%	123,14%	59,50%
Variació interanual	20,70%	44,64%	16,63%

CONTRACTACIÓ - GRUPS D'EDAT						
	Total contractes	<20	>=20 a <25	>=25 a <30	>=30 a <45	>=45
Setembre 2021	4.654	344	1.050	816	1.431	1.013
Agost 2021	2.773	181	603	467	932	590
Setembre 2020	3.856	197	838	712	1.246	863
Variació intermensual	67,83%	90,06%	74,13%	74,73%	53,54%	71,69%

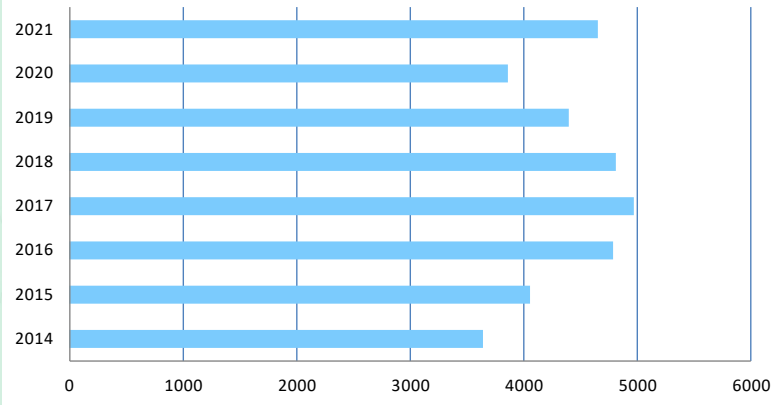
CONTRACTACIÓ - NIVELL D'ESTUDIS					
	Total contractes	Elementals	Mitjans	Superiors	Sense dades
Setembre 2021	4.654	1.136	2.687	818	13
% sobre total		24%	58%	18%	
Setembre 2020	3.856	837	2.226	787	6
% sobre total		22%	58%	20%	
Variació interanual	20,70%	35,72%	20,71%	3,94%	

## Contractes realitzats: 2014-2021

Total anual i acumulat fins mes de Setembre

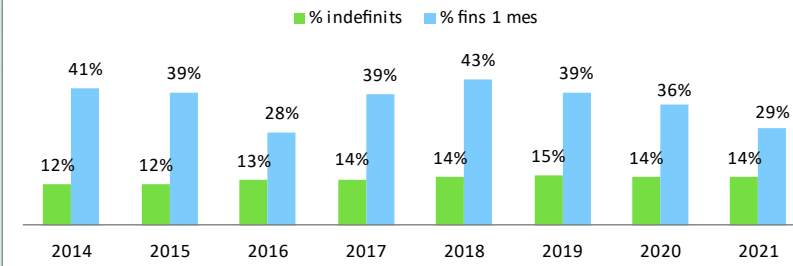


### Nº contractes formalitzats el mes de SETEMBRE



### Anàlisi de la contractació indefinida i de curta durada

Període 2014-2021



# QUADRE RESUM

## PRINCIPALS INDICADORS

Setembre (ANÀLISI INTERANUAL)

Atur i Contractació							
ATUR		Període		Variació anual		Milloren	Empitjoren
		Setembre 2020	Setembre 2021	Absoluta	Relativa		
sexe	Homes	7.254	5.720	-1.534	-21,15%	●	
	Dones	9.011	7.793	-1.218	-13,52%	●	
edat	< 25	1.367	774	-593	-43,38%	●	
	>=25 a < 45	6.662	5.034	-1.628	-24,44%	●	
	>= 45	8.236	7.705	-531	-6,45%	●	
durada	Fins 6 mesos	4.678	3.381	-1.297	-27,73%	●	
	de 6 a 12 mesos	4.416	1.423	-2.993	-67,78%	●	
	Més de 12 mesos	7.171	8.709	1.538	21,45%		●
	% llarga durada sobre total	44,1%	64,4%	20,4			●
	Més de 24 mesos	4.206	5.037	831	19,76%		●
	% "+24 mesos" sobre total	25,9%	37,3%	11,4			●
sector	Agricultura	54	48	-6	-11,11%	●	
	Indústria	1.541	1.324	-217	-14,08%	●	
	Construcció	1.534	1.297	-237	-15,45%	●	
	Serveis	11.666	9.685	-1.981	-16,98%	●	
	Sense ocupació anterior	1.470	1.159	-311	-21,16%	●	
CONTRACTACIÓ							
Homes		1.935	2.289	354	18,29%	●	
Dones		1.921	2.365	444	23,11%	●	
Joves menors 25 anys		1.035	1.394	359	34,69%	●	
Majors de 45 anys		863	1.013	150	17,38%	●	

Amb el suport de:

