

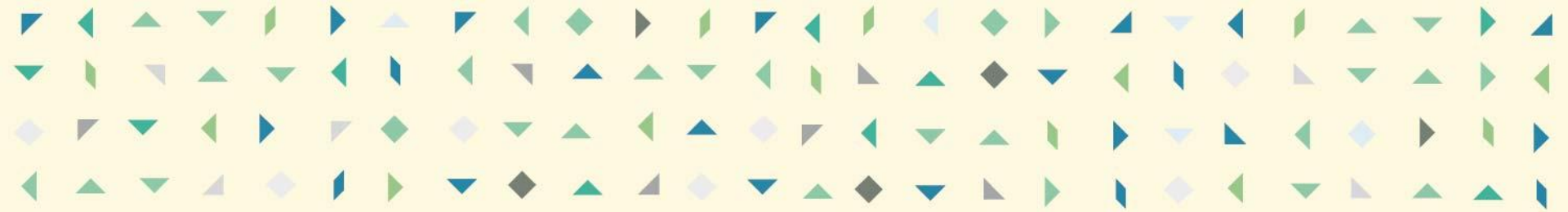
**EL FLAIX** | OBSERVATORI DE  
DESENVOLUPAMENT LOCAL  
Dades mensuals del Mercat de Treball  
**Maig 2021**



Ajuntament de Badalona  
IMPO - Servei municipal d'ocupació



Xarxa d'Observatoris  
del Desenvolupament  
Econòmic Local



# BREUS MAIG



## ATUR REGISTRAT

## Taxes d'atur: Registral i EPA

ÀMBIT TERRITORIAL	Taxa d'atur Registral *	Taxa d'atur EPA ** (1t. Trim. 2021)
<b>Badalona</b>	<b>15,38%</b>	
Sant Adrià de Besòs	19,93%	
Santa Coloma de Gramenet	16,00%	
<b>TOTAL Barcelonès Nord</b>	<b>16,01%</b>	
Barcelona	11,62%	
L'Hospitalet de Llobregat	14,23%	
<b>TOTAL COMARCA DEL BARCELONÈS</b>	<b>12,66%</b>	
<b>ÀREA METROPOLITANA DE BARCELONA (AMB)</b>	<b>12,47%</b>	
<b>TOTAL PROVÍNCIA DE BARCELONA</b>	<b>12,94%</b>	12,36%
<b>TOTAL CATALUNYA (1) taxa del mes de setembre 2020</b>	<b>13,12%</b>	12,90%
<b>TOTAL ESPANYA</b>		15,98%

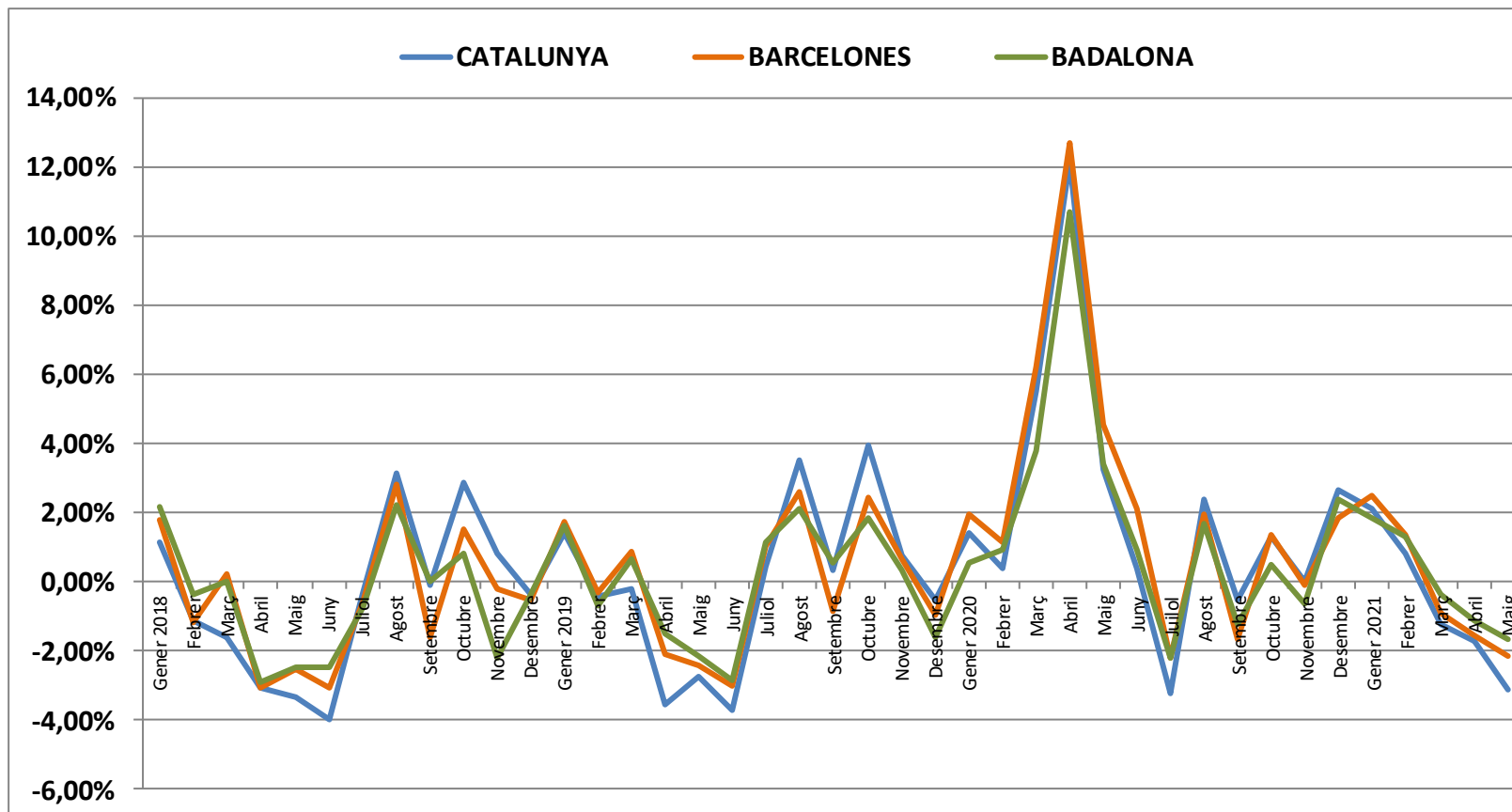
\* La Taxa d'Atur Registral (TAR) és un nou indicador definit per l'Observatori d'Empresa i Ocupació que mesura la relació entre l'atur registrat i una aproximació a la població activa registrada. Es calcula trimestralment però la Diputació extreu les taxes mensuals a partir de la Taxa d'atur registral i els aturats registrats del Departament d'Empresa i Ocupació, i la Mostra de Vides Laborals de la Seguretat Social.

(1).- La TAR per Catalunya només la tenim del darrer mes del trimestre anterior.

\*\* La taxa d'atur EPA s'obté a partir de dades de població activa de l'Enquesta de Població Activa (EPA). La diferència entre la taxa Registral (TAR) amb la taxa EPA, és que les dades de la primera són registres i la EPA provenen d'una enquesta a la població (mostra). Es calcula trimestralment i sol estar bastant per sobre de la TAR, basada en els registres de l'atur a les oficines del SOC.

		CATALUNYA		BARCELONÈS		BADALONA		
Any	Mes	Absolut	Variació mensual	Absolut	Variació mensual	Absolut	Variació mensual	Variació Interanual
2018	Gener 2018	422.866	1,16%	116.650	1,81%	14.933	2,15%	-4,36%
	Febrer	418.181	-1,11%	115.291	-1,17%	14.879	-0,36%	-4,04%
	Març	411.461	-1,61%	115.563	0,24%	14.881	0,01%	-3,79%
	Abril	398.946	-3,04%	112.039	-3,05%	14.449	-2,90%	-3,81%
	Maig	385.568	-3,35%	109.188	-2,54%	14.093	-2,46%	-5,23%
	Juny	370.192	-3,99%	105.866	-3,04%	13.743	-2,48%	-3,27%
	Juliol	369.124	-0,29%	105.245	-0,59%	13.638	-0,76%	-1,59%
	Agost	380.718	3,14%	108.227	2,83%	13.940	2,21%	-0,38%
	Setembre	380.344	-0,10%	106.510	-1,59%	13.939	-0,01%	-2,58%
	Octubre	391.197	2,85%	108.143	1,53%	14.054	0,83%	-4,62%
	Novembre	394.405	0,82%	107.949	-0,18%	13.745	-2,20%	-7,42%
	Desembre	392.907	-0,38%	107.378	-0,53%	13.697	-0,35%	-6,31%
2019	Gener 2019	398.376	1,39%	109.240	1,73%	13.919	1,62%	-6,79%
	Febrer	396.642	-0,44%	108.927	-0,29%	13.826	-0,67%	-7,08%
	Març	395.740	-0,23%	109.870	0,87%	13.916	0,65%	-6,48%
	Abril	381.598	-3,57%	107.599	-2,07%	13.710	-1,48%	-5,11%
	Maig	371.091	-2,75%	105.005	-2,41%	13.414	-2,16%	-4,82%
	Juny	357.272	-3,72%	101.824	-3,03%	13.033	-2,84%	-5,17%
	Juliol	358.830	0,44%	102.884	1,04%	13.181	1,14%	-3,35%
	Agost	371.418	3,51%	105.574	2,61%	13.459	2,11%	-3,45%
	Setembre	372.623	0,32%	104.687	-0,84%	13.532	0,54%	-2,92%
	Octubre	387.267	3,93%	107.224	2,42%	13.781	1,84%	-1,94%
	Novembre	390.182	0,75%	107.915	0,64%	13.828	0,34%	0,60%
	Desembre	388.124	-0,53%	106.886	-0,95%	13.603	-1,63%	-0,69%
2020	Gener 2020	393.682	1,43%	108.949	1,93%	13.675	0,53%	-1,75%
	Febrer	395.214	0,39%	110.208	1,16%	13.801	0,92%	-0,18%
	Març	417.047	5,52%	117.056	6,21%	14.321	3,77%	2,91%
	Abril	467.810	12,17%	131.934	12,71%	15.852	10,69%	15,62%
	Maig	483.149	3,28%	137.950	4,56%	16.391	3,40%	22,19%
	Juny	485.019	0,39%	140.856	2,11%	16.548	0,96%	26,97%
	Juliol	469.349	-3,23%	137.768	-2,19%	16.188	-2,18%	22,81%
	Agost	480.642	2,41%	140.446	1,94%	16.465	1,71%	22,33%
	Setembre	478.201	-0,51%	138.127	-1,65%	16.265	-1,21%	20,20%
	Octubre	484.559	1,33%	139.978	1,34%	16.344	0,49%	18,60%
	Novembre	484.748	0,04%	139.864	-0,08%	16.238	-0,65%	17,43%
	Desembre	497.611	2,65%	142.429	1,83%	16.628	2,40%	22,24%
2021	Gener 2021	508.081	2,10%	146.014	2,52%	16.938	1,86%	23,86%
	Febrer	512.290	0,83%	147.985	1,35%	17.164	1,33%	24,37%
	Març	505.900	-1,25%	146.612	-0,93%	17.106	-0,34%	19,45%
	Abril	497.185	-1,72%	144.306	-1,57%	<b>16.912</b>	<b>-1,13%</b>	<b>6,69%</b>
	Maig	481.817	-3,09%	141.176	-2,17%	16.636	-1,63%	1,49%

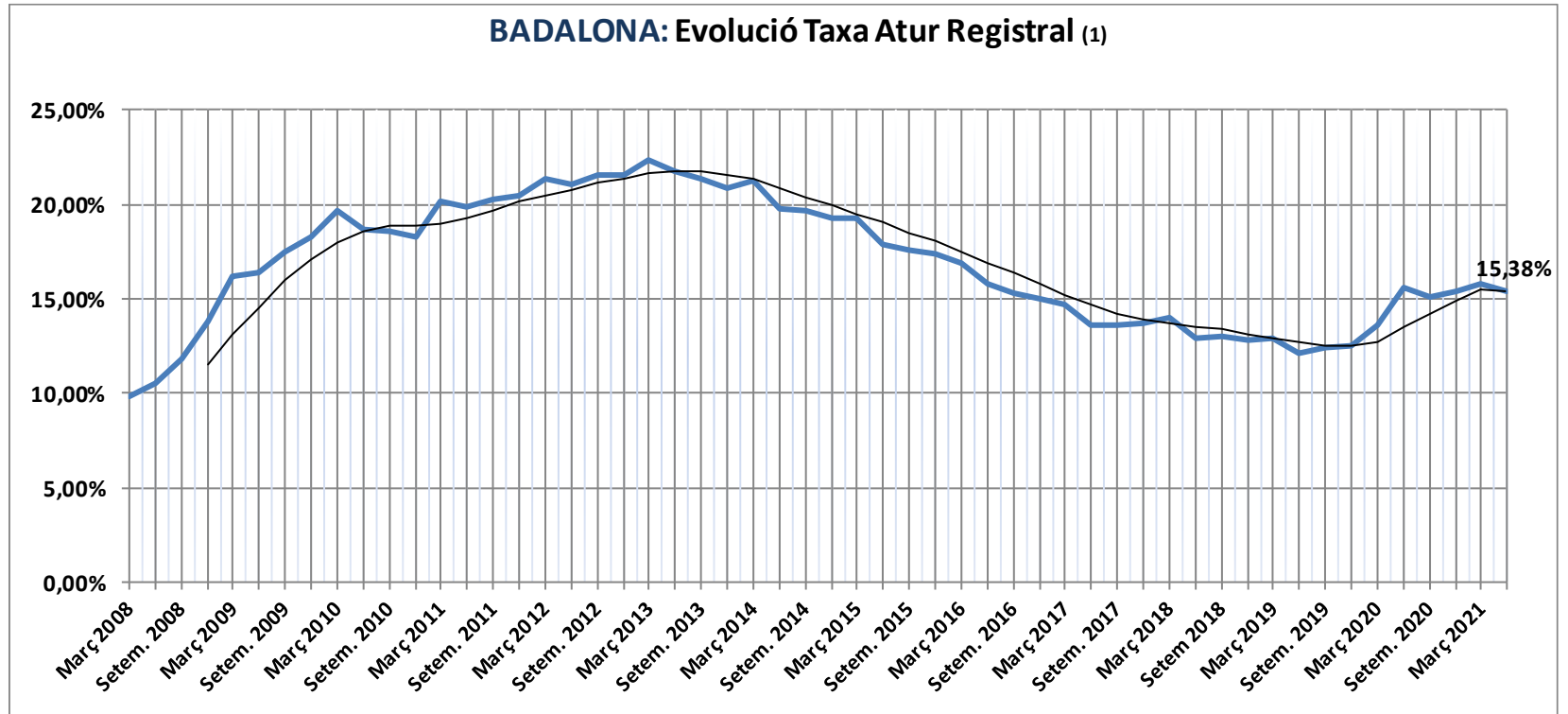
### Variació mensual de l'Atur a Badalona 2018 a 2021



ATUR TOTAL BDN							
Total	Variació absoluta respecte mes anterior	Variació relativa respecte mes anterior		Variació absoluta any anterior	Variació relativa any anterior	(mateix mes)	
Badalona	16.636	-276	-1,63%	●	245	1,49%	●

Municipis del Barcelonès	Maig 2021	Abril 2021	variació intermensual	Maig 2020	variació interanual	Taxa Atur Registral maig 2021
<b>Badalona</b>	<b>16.636</b>	<b>16.912</b>	<b>-1,63%</b>	<b>16.391</b>	<b>1,49%</b>	<b>15,38%</b>
Santa Coloma	9.535	9.892	-3,61%	9.418	1,24%	16,00%
Sant Adrià	3.473	3.502	-0,83%	3.220	7,86%	19,93%
Total Barcelonès Nord	29.644	30.306	-2,18%	29.029	2,12%	16,01%
Barcelona	92.528	94.851	-2,45%	90.528	2,21%	11,62%
L'Hospitalet	18.850	19.149	-1,56%	18.383	2,54%	14,23%
Total Barcelonès	141.022	144.306	-2,28%	137.940	2,23%	12,66%

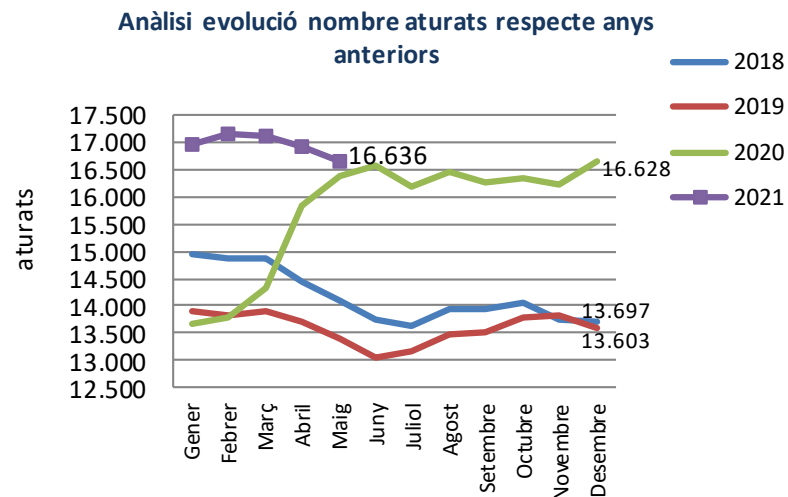
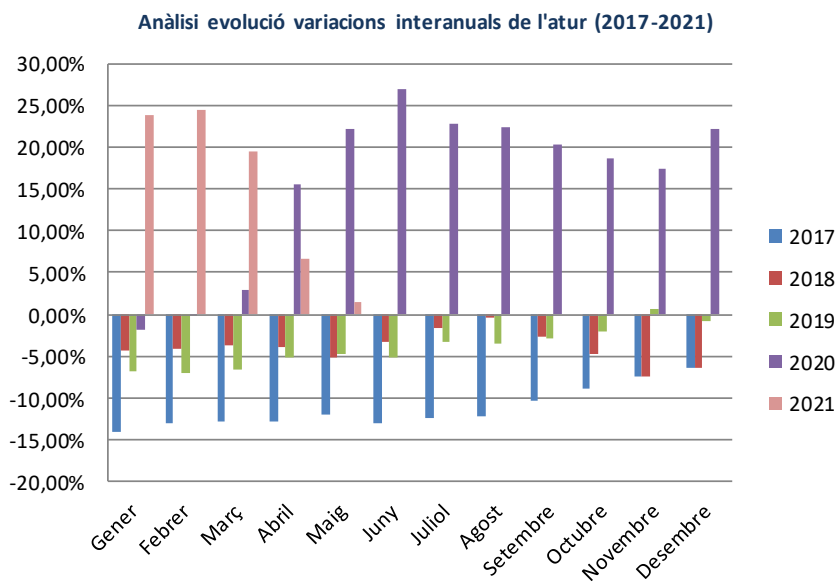
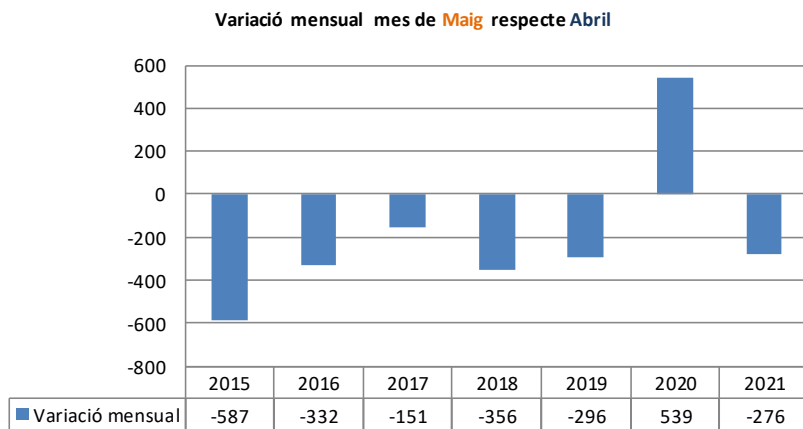
## BADALONA: Evolució Taxa Atur Registral (1)



Incorporada línia de tendència calculada amb el sistema de mitjanes mòbils de cada quatre valors dels mesos de l'eix d'abscises

(1).- Nota sobre **canvi en la Taxa d'aur**: A partir del Flaix de Juliol 2015, s'introdueix la Taxa d'atur Registral que calcula mensualment la Diputació (Hermes) a partir de la dada trimestral que calcula Observatori d'Empresa i Ocupació (Generalitat).





ATUR BADALONA - SEXE							
	Total	Variació absoluta respecte mes anterior	Variació relativa respecte mes anterior		Variació absoluta any anterior	Variació relativa any anterior	(mateix mes)
Home	7.466	-130	-1,71%	●	32	0,43%	●
Dona	9.170	-146	-1,57%	●	213	2,38%	●
<b>Total</b>	<b>16.636</b>	<b>-276</b>	<b>-1,63%</b>	●	<b>245</b>	<b>1,49%</b>	●

ATUR BADALONA - ESTRANGERS							
	Total	Variació absoluta respecte mes anterior	Variació relativa respecte mes anterior		Variació absoluta any anterior	Variació relativa any anterior	(mateix mes)
Home	1.523	-47	-2,99%	●	117	8,32%	●
Dona	1.558	-16	-1,02%	●	220	16,44%	●
<b>Total</b>	<b>3.081</b>	<b>-63</b>	<b>-2,00%</b>	●	<b>337</b>	<b>12,28%</b>	●

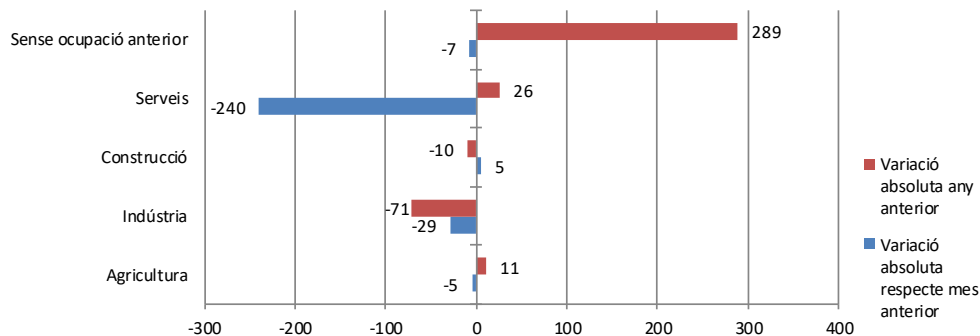
## ATUR BADALONA - GRUPS D'EDAT

	total	Variació absoluta respecte mes anterior	Variació relativa respecte mes anterior		Variació absoluta any anterior	Variació relativa any anterior	(mateix mes)
<b>Menors de 20</b>	297	-16	-5,11%	●	-38	-11,34%	●
<b>De 20 a 24</b>	954	-66	-6,47%	●	-16	-1,65%	●
<b>De 25 a 29</b>	1.317	-51	-3,73%	●	-182	-12,14%	●
<b>De 30 a 34</b>	1.542	-43	-2,71%	●	-53	-3,32%	●
<b>De 35 a 39</b>	1.695	-31	-1,80%	●	-95	-5,31%	●
<b>De 40 a 44</b>	2.049	-50	-2,38%	●	9	0,44%	●
<b>De 45 a 49</b>	2.067	-12	-0,58%	●	145	7,54%	●
<b>De 50 a 54</b>	2.227	-8	-0,36%	●	152	7,33%	●
<b>De 55 a 59</b>	2.224	5	0,23%	●	213	10,59%	●
<b>Majors de 59 anys</b>	2.264	-4	-0,18%	●	110	5,11%	●
<b>Total</b>	<b>16.636</b>	<b>-276</b>	<b>-1,63%</b>	●	<b>245</b>	<b>1,49%</b>	●

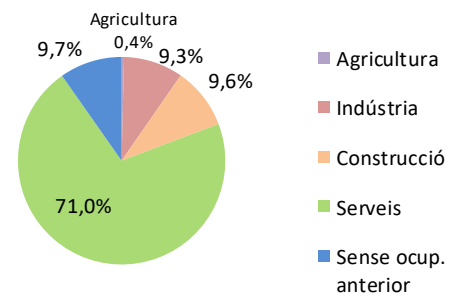
ATUR BADALONA - NIVELL FORMATIU							
	ATUR mes actual	ATUR ara fa un any	Variació	Variació relativa	% sobre total atur mes actual	% sobre total atur ara fa un any	
Sense estudis	161	148	13	●	8,78%	0,97%	0,90%
Estudis primaris incomplets	801	689	112	●	16,26%	4,81%	4,20%
Estudis primaris complets	1.313	1200	113	●	9,42%	7,89%	7,32%
Programes Formació professional	1.462	1558	-96	●	-6,16%	8,79%	9,51%
Educació general	11.109	10681	428	●	4,01%	66,78%	65,16%
Tècnics professionals superiors	1.032	1140	-108	●	-9,47%	6,20%	6,96%
Universitaris primer cycle	162	205	-43	●	-20,98%	0,97%	1,25%
Universitaris segon i tercer cycle	584	758	-174	●	-22,96%	3,51%	4,62%
Altres estudis post secundaris	12	12	0	●	0,00%	0,07%	0,07%
<b>Total</b>	<b>16.636</b>	<b>16.391</b>	<b>245</b>	●	<b>1,49%</b>	<b>100,00%</b>	<b>100,00%</b>

# ATUR I ACTIVITAT ECONÒMICA

Variació atur per grans sectors d'activitat



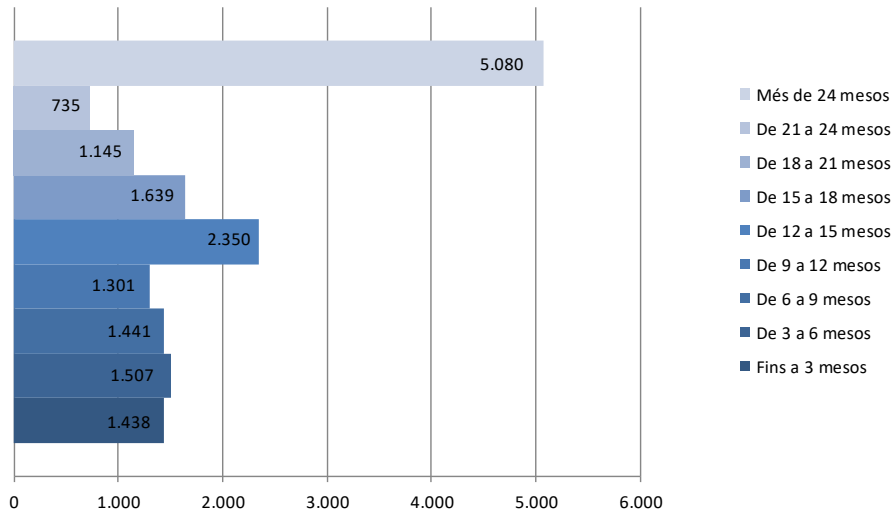
Atur per sector d'activitat econòmica Maig 2021



ACTIVITATS ECONÒMIQUES AMB MÉS DISMINUCIÓ DE L'ATUR respecte el mes anterior	Atur	Mes anterior	Any anterior		
	MAIG	Variació	%	Variació	%
Activitats administratives i serveis auxiliars	3.021	-63	-2,04%	-68	-2,20%
Hostaleria	1.445	-61	-4,05%	-7	-0,48%
Comerç a l'engròs i detall; reparació de vehicles de motor	2.741	-40	-1,44%	129	4,94%
Indústries manufactureres	1.352	-17	-1,24%	-56	-3,98%
Altres serveis	485	-17	-3,39%	23	4,98%

ACTIVITATS ECONÒMIQUES AMB MÉS AUGMENT DE L'ATUR respecte el mes anterior	Atur	Mes anterior	Any anterior		
	MAIG	Variació	%	Variació	%
Educació	247	6	2,49%	-32	-11,47%
Construcció	1.598	5	0,31%	-10	-0,62%
Activitats sanitàries i de serveis socials	805	4	0,50%	60	8,05%

## Durada de la demanda, Badalona Maig 2021



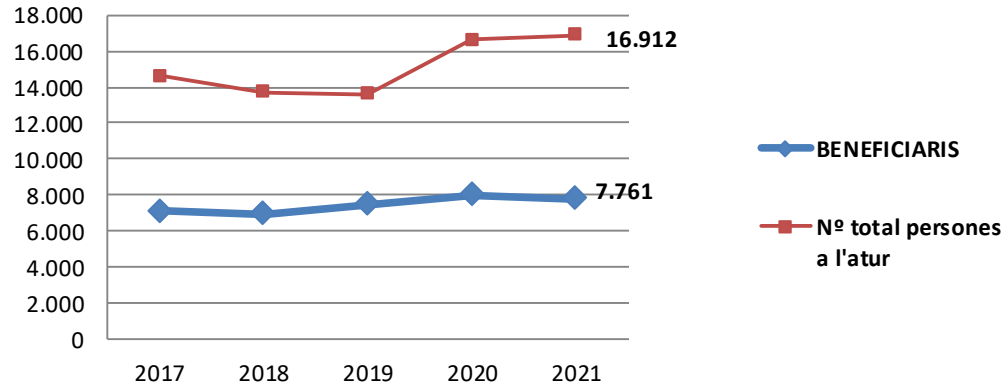
## DURADA DE LA DEMANDA PER GRUPS D'EDAT

	Fins a 3 mesos	De 3 a 6 mesos	De 6 a 9 mesos	De 9 a 12 mesos	De 12 a 15 mesos	De 15 a 18 mesos	De 18 a 21 mesos	De 21 a 24 mesos	Més de 24 mesos	Total
<b>Menors de 20</b>	53	49	58	24	24	57	18	4	10	<b>297</b>
<b>De 20 a 24</b>	157	161	137	85	134	128	54	18	80	<b>954</b>
<b>De 25 a 29</b>	160	154	166	126	241	150	88	50	182	<b>1.317</b>
<b>De 30 a 34</b>	156	181	154	141	269	181	114	48	298	<b>1.542</b>
<b>De 35 a 39</b>	174	169	149	155	291	180	135	57	385	<b>1.695</b>
<b>De 40 a 44</b>	175	181	205	182	379	227	149	91	460	<b>2.049</b>
<b>De 45 a 49</b>	194	200	187	192	329	193	153	89	530	<b>2.067</b>
<b>De 50 a 54</b>	165	162	150	174	287	189	157	127	816	<b>2.227</b>
<b>De 55 a 59</b>	120	145	139	124	239	179	158	129	991	<b>2.224</b>
<b>De 60 a 64</b>	84	105	96	98	157	155	119	122	1.328	<b>2.264</b>
<b>Més de 64</b>	0	0	0	0	0	0	0	0	0	<b>0</b>
<b>Total</b>	<b>1.438</b>	<b>1.507</b>	<b>1.441</b>	<b>1.301</b>	<b>2.350</b>	<b>1.639</b>	<b>1.145</b>	<b>735</b>	<b>5.080</b>	<b>16.636</b>

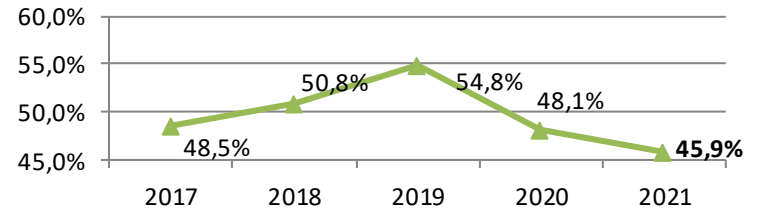
# TEMPS A L'ATUR I PRESTACIONS

Dades disponibles del mes d'Abril

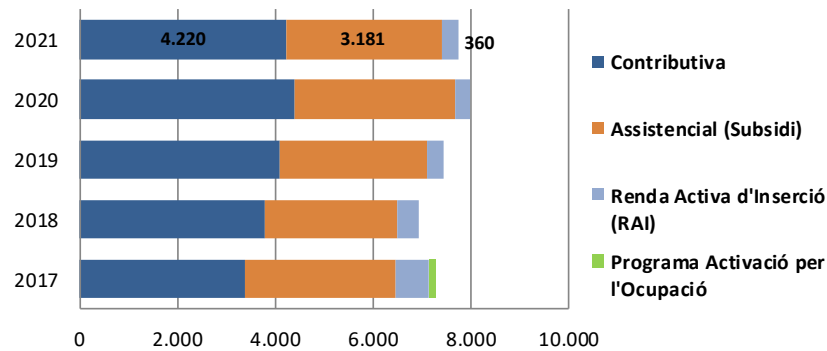
### Evolució de les prestacions cobrades per persones en atur

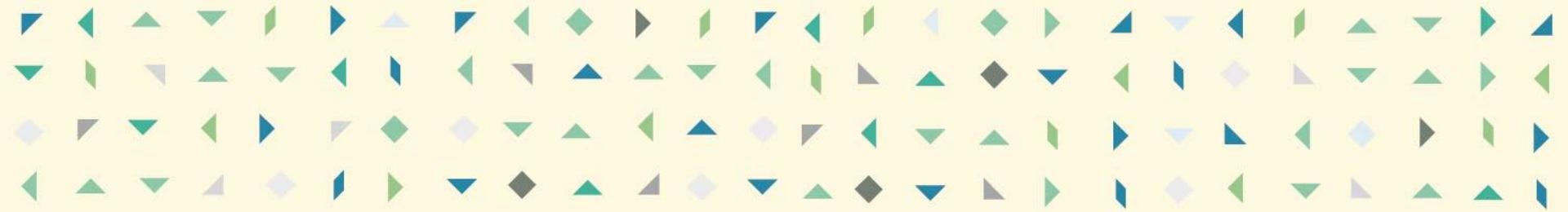


### Evolució: % cobertura sobre total atur



### Evolució del tipus de prestació





## **CONTRACTACIÓ** REGISTRADA



CONTRACTACIÓ - SECTORS ECONÒMICS					
	Total contractes	Agricultura	Indústria	Construcció	Serveis
<b>Maig 2021</b>	<b>3.735</b>	<b>1</b>	<b>275</b>	<b>474</b>	<b>2.985</b>
Abril 2021	3.800	2	278	555	2.965
Maig 2020	1.888	1	190	422	1.275
Variació intermensual	-1,71%	-50,00%	-1,08%	-14,59%	0,67%
Variació interanual	97,83%	0,00%	44,74%	12,32%	134,12%

CONTRACTACIÓ - SEXE			
	Total contractes	HOMES	DONES
<b>Maig 2021</b>	<b>3.735</b>	<b>1.895</b>	<b>1.840</b>
Abril 2021	3.800	2.001	1.799
Maig 2020	1.888	1.056	832
Variació intermensual	-1,71%	-5,30%	2,28%
Variació interanual	97,83%	79,45%	121,15%

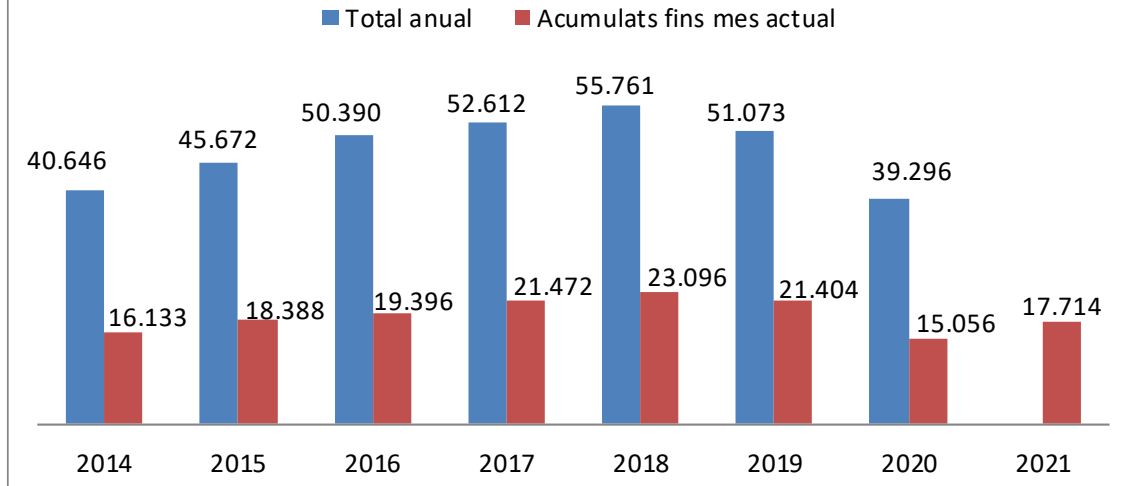
CONTRACTACIÓ - TIPUS DE CONTRACTE			
	Total contractes	INDEFINITS	TEMPORALS
<b>Maig 2021</b>	<b>3.735</b>	<b>547</b>	<b>3.188</b>
Abril 2021	3.800	544	3.256
Maig 2020	1.888	261	1.627
Variació intermensual	-1,71%	0,55%	-2,09%
Variació interanual	97,83%	109,58%	95,94%

CONTRACTACIÓ - GRUPS D'EDAT						
	Total contractes	<20	>=20 a <25	>=25 a <30	>=30 a <45	>=45
<b>Maig 2021</b>	<b>3.735</b>	<b>205</b>	<b>818</b>	<b>667</b>	<b>1.235</b>	<b>810</b>
Abril 2021	3.800	213	737	687	1.262	901
Maig 2020	1.888	71	334	325	678	480
Variació intermensual	-1,71%	-3,76%	10,99%	-2,91%	-2,14%	-10,10%
Variació interanual	97,83%	188,73%	144,91%	105,23%	82,15%	68,75%

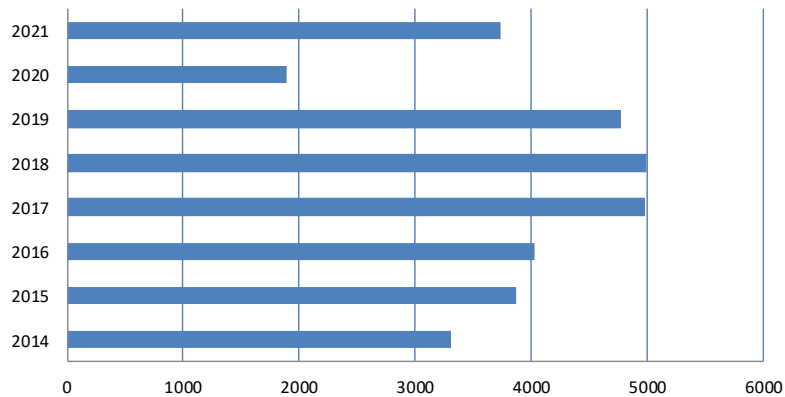
CONTRACTACIÓ - NIVELL D'ESTUDIS					
	Total contractes	Elementals	Mitjans	Superiors	Sense dades
<b>Maig 2021</b>	<b>3.735</b>	<b>834</b>	<b>2.241</b>	<b>643</b>	<b>17</b>
% sobre total		22%	60%	17%	
Maig 2020	1.888	507	1.061	312	8
% sobre total		27%	56%	17%	
Variació interanual	97,83%	64,50%	111,22%	106,09%	

# Contractes realitzats: 2014-2021

Total anual i acumulat fins mes de Maig

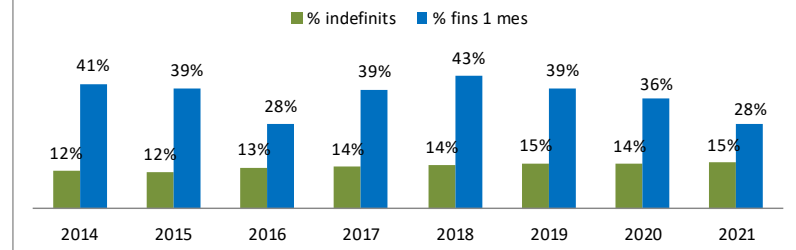


Nº contractes formalitzats el mes de MAIG



## Anàlisi de la contractació indefinida i de curta durada

Període 2014-2021

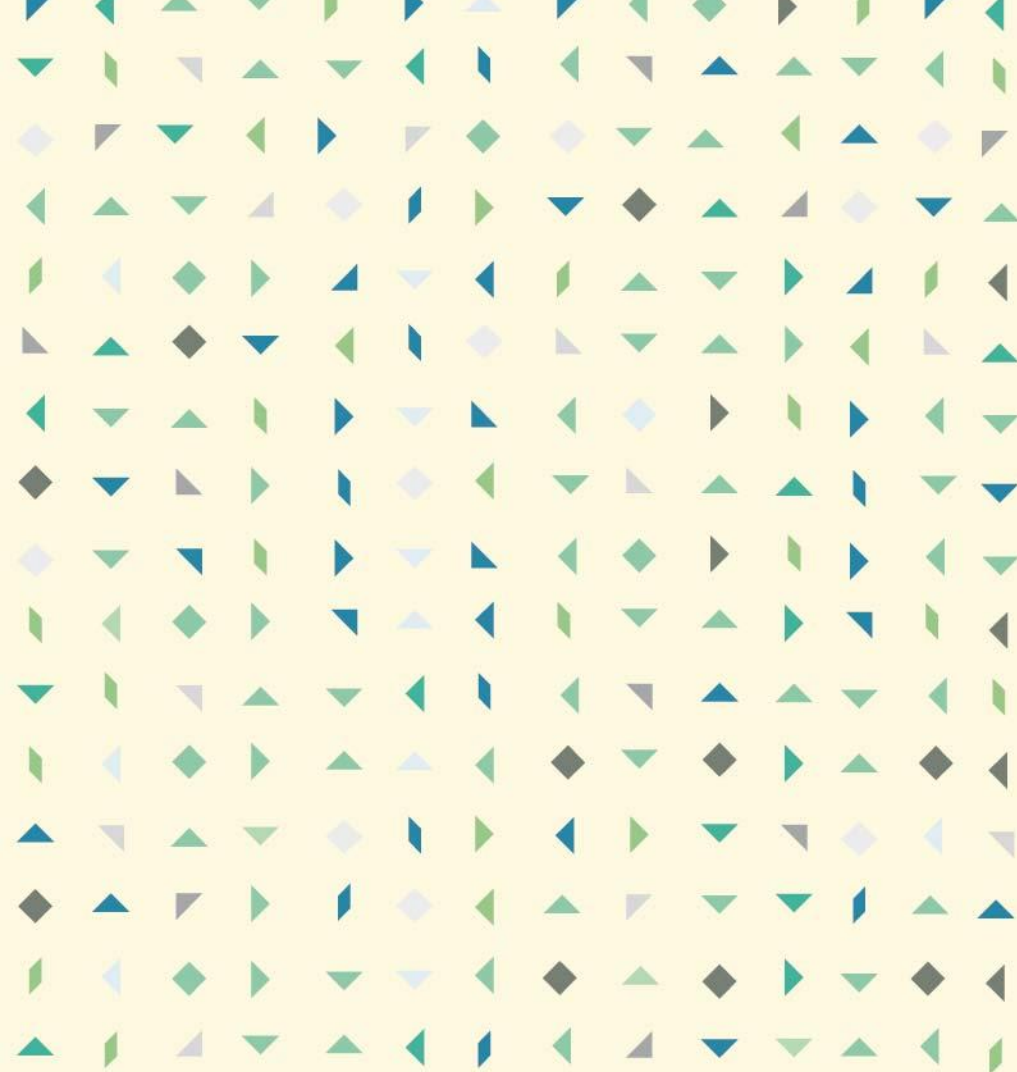


# QUADRE RESUM

## PRINCIPALS INDICADORS

Maig (ANÀLISI INTERANUAL)

Atur i Contractació							
ATUR		Període		Variació anual		Milloren	Empitjoren
		Maig 2020	Maig 2021	Absoluta	Relativa		
sexe	Homes	7.434	7.466	32	0,43%		●
	Dones	8.957	9.170	213	2,38%		●
edat	< 25	1.305	1.251	-54	-4,14%	●	
	>=25 a < 45	6.924	6.603	-321	-4,64%	●	
	>= 45	8.162	8.782	620	7,60%		●
durada	Fins 6 mesos	7.287	2.945	-4.342	-59,59%	●	
	de 6 a 12 mesos	2.934	2.742	-192	-6,54%	●	
	Més de 12 mesos	6.170	10.949	4.779	77,46%		●
	% llarga durada sobre total	37,6%	65,8%	28,2			●
	Més de 24 mesos	3.831	5.080	1.249	32,60%		●
	% "+24 mesos" sobre total	23,4%	30,5%	7,2			●
sector	Agricultura	51	62	11	21,57%		●
	Indústria	1.614	1.543	-71	-4,40%	●	
	Construcció	1.608	1.598	-10	-0,62%	●	
	Serveis	11.785	11.811	26	0,22%		●
	Sense ocupació anterior	1.333	1.622	289	21,68%		●
CONTRACTACIÓ							
Homes		1.056	1.895	839	79,45%	●	
Dones		832	1.840	1.008	121,15%	●	
Joves menors 25 anys		405	1.023	618	152,59%	●	
Majors de 45 anys		480	810	330	68,75%	●	



**Ajuntament de Badalona**  
IMPO - Servei municipal d'ocupació



Amb el suport de:



**Diputació  
Barcelona**



**AMB** : Àrea Metropolitana  
de Barcelona

**Unió Europea**  
Fons social europeu  
L'FSE inverteix en el teu futur



**SOC**

Servei d'Ocupació  
de Catalunya



**Generalitat  
de Catalunya**