

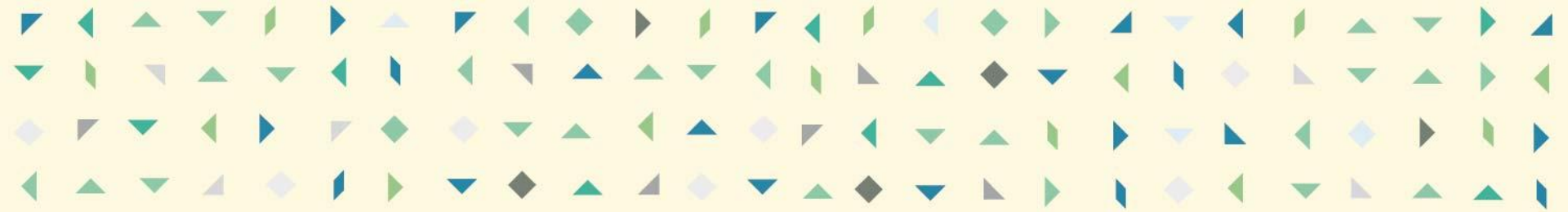
EL FLAIX | OBSERVATORI DE
DESENVOLUPAMENT LOCAL
Dades mensuals del Mercat de Treball
Juny 2021



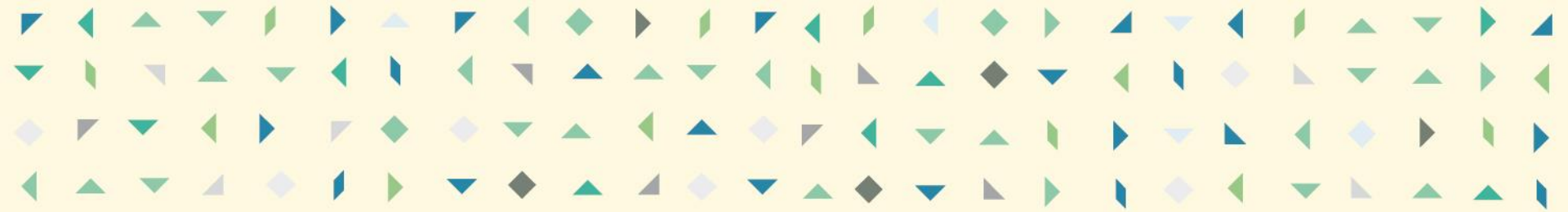
Ajuntament de Badalona
IMPO - Servei municipal d'ocupació



Xarxa d'Observatoris
del Desenvolupament
Econòmic Local



BREUS JUNY



ATUR REGISTRAT

Taxes d'atur: Registral i EPA

ÀMBIT TERRITORIAL	Taxa d'atur Registral *	Taxa d'atur EPA ** (1t.Trim. 2021)
Badalona	14,66%	
Sant Adrià de Besòs	18,86%	
Santa Coloma de Gramenet	15,12%	
TOTAL Barcelonès Nord	15,20%	
Barcelona	10,82%	
L'Hospitalet de Llobregat	13,24%	
TOTAL COMARCA DEL BARCELONÈS	11,84%	
ÀREA METROPOLITANA DE BARCELONA (AMB)	11,69%	
TOTAL PROVÍNCIA DE BARCELONA	12,19%	12,36%
TOTAL CATALUNYA (1) taxa del mes de setembre 2020	13,12%	12,90%
TOTAL ESPANYA		15,98%

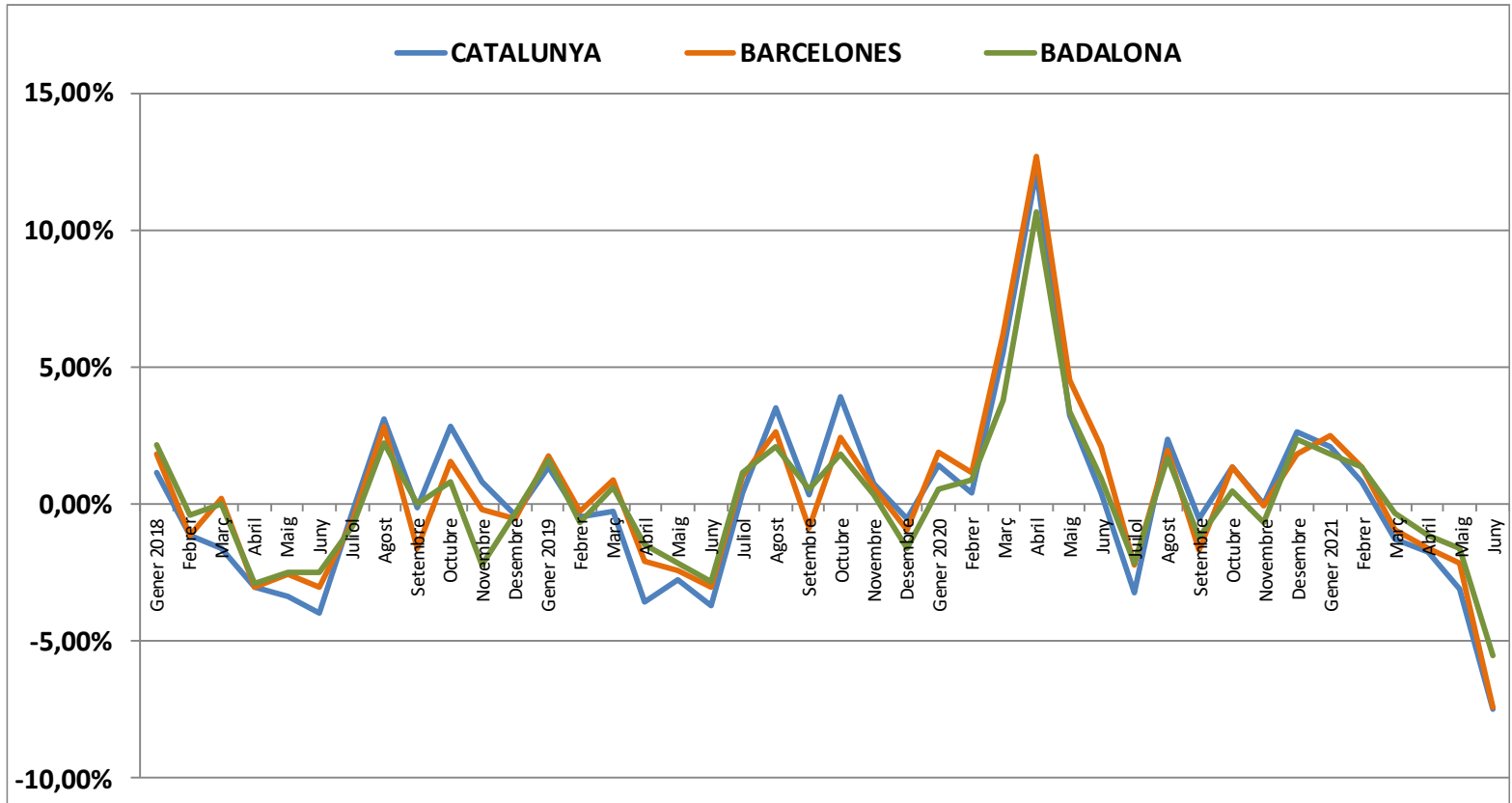
* La **Taxa d'Atur Registral (TAR)** és un nou indicador definit per l'Observatori d'Empresa i Ocupació que mesura la relació entre l'atur registrat i una aproximació a la població activa registrada. Es calcula trimestralment però la Diputació extreu les taxes mensuals a partir de la Taxa d'atur registral i els aturats registrats del Departament d'Empresa i Ocupació, i la Mostra de Vides Laborals de la Seguretat Social.

(1).- La TAR per Catalunya només la tenim del darrer mes del trimestre anterior.

** La **taxa d'atur EPA** s'obté a partir de dades de població activa de l'Enquesta de Població Activa (EPA). La diferència entre la taxa Registral (TAR) amb la taxa EPA, és que les dades de la primera són registres i a la EPA provenen d'una enquesta a la població (mostra). Es calcula trimestralment i sol estar bastant per sobre de la TAR, basada en els registres de l'atur a les oficines del SOC.

		CATALUNYA		BARCELONÈS		BADALONA		
Any	Mes	Absolut	Variació mensual	Absolut	Variació mensual	Absolut	Variació mensual	Variació Interanual
2018	Gener 2018	422.866	1,16%	116.650	1,81%	14.933	2,15%	-4,36%
	Febrer	418.181	-1,11%	115.291	-1,17%	14.879	-0,36%	-4,04%
	Març	411.461	-1,61%	115.563	0,24%	14.881	0,01%	-3,79%
	Abril	398.946	-3,04%	112.039	-3,05%	14.449	-2,90%	-3,81%
	Maig	385.568	-3,35%	109.188	-2,54%	14.093	-2,46%	-5,23%
	Juny	370.192	-3,99%	105.866	-3,04%	13.743	-2,48%	-3,27%
	Juliol	369.124	-0,29%	105.245	-0,59%	13.638	-0,76%	-1,59%
	Agost	380.718	3,14%	108.227	2,83%	13.940	2,21%	-0,38%
	Setembre	380.344	-0,10%	106.510	-1,59%	13.939	-0,01%	-2,58%
	Octubre	391.197	2,85%	108.143	1,53%	14.054	0,83%	-4,62%
	Novembre	394.405	0,82%	107.949	-0,18%	13.745	-2,20%	-7,42%
	Desembre	392.907	-0,38%	107.378	-0,53%	13.697	-0,35%	-6,31%
2019	Gener 2019	398.376	1,39%	109.240	1,73%	13.919	1,62%	-6,79%
	Febrer	396.642	-0,44%	108.927	-0,29%	13.826	-0,67%	-7,08%
	Març	395.740	-0,23%	109.870	0,87%	13.916	0,65%	-6,48%
	Abril	381.598	-3,57%	107.599	-2,07%	13.710	-1,48%	-5,11%
	Maig	371.091	-2,75%	105.005	-2,41%	13.414	-2,16%	-4,82%
	Juny	357.272	-3,72%	101.824	-3,03%	13.033	-2,84%	-5,17%
	Juliol	358.830	0,44%	102.884	1,04%	13.181	1,14%	-3,35%
	Agost	371.418	3,51%	105.574	2,61%	13.459	2,11%	-3,45%
	Setembre	372.623	0,32%	104.687	-0,84%	13.532	0,54%	-2,92%
	Octubre	387.267	3,93%	107.224	2,42%	13.781	1,84%	-1,94%
	Novembre	390.182	0,75%	107.915	0,64%	13.828	0,34%	0,60%
	Desembre	388.124	-0,53%	106.886	-0,95%	13.603	-1,63%	-0,69%
2020	Gener 2020	393.682	1,43%	108.949	1,93%	13.675	0,53%	-1,75%
	Febrer	395.214	0,39%	110.208	1,16%	13.801	0,92%	-0,18%
	Març	417.047	5,52%	117.056	6,21%	14.321	3,77%	2,91%
	Abril	467.810	12,17%	131.934	12,71%	15.852	10,69%	15,62%
	Maig	483.149	3,28%	137.950	4,56%	16.391	3,40%	22,19%
	Juny	485.019	0,39%	140.856	2,11%	16.548	0,96%	26,97%
	Juliol	469.349	-3,23%	137.768	-2,19%	16.188	-2,18%	22,81%
	Agost	480.642	2,41%	140.446	1,94%	16.465	1,71%	22,33%
	Setembre	478.201	-0,51%	138.127	-1,65%	16.265	-1,21%	20,20%
	Octubre	484.559	1,33%	139.978	1,34%	16.344	0,49%	18,60%
	Novembre	484.748	0,04%	139.864	-0,08%	16.238	-0,65%	17,43%
	Desembre	497.611	2,65%	142.429	1,83%	16.628	2,40%	22,24%
2021	Gener 2021	508.081	2,10%	146.014	2,52%	16.938	1,86%	23,86%
	Febrer	512.290	0,83%	147.985	1,35%	17.164	1,33%	24,37%
	Març	505.900	-1,25%	146.612	-0,93%	17.106	-0,34%	19,45%
	Abril	497.185	-1,72%	144.306	-1,57%	16.912	-1,13%	6,69%
	Maig	481.817	-3,09%	141.176	-2,17%	16.636	-1,63%	1,49%
	Juny	445.862	-7,46%	130.699	-7,42%	15.716	-5,53%	-5,03%

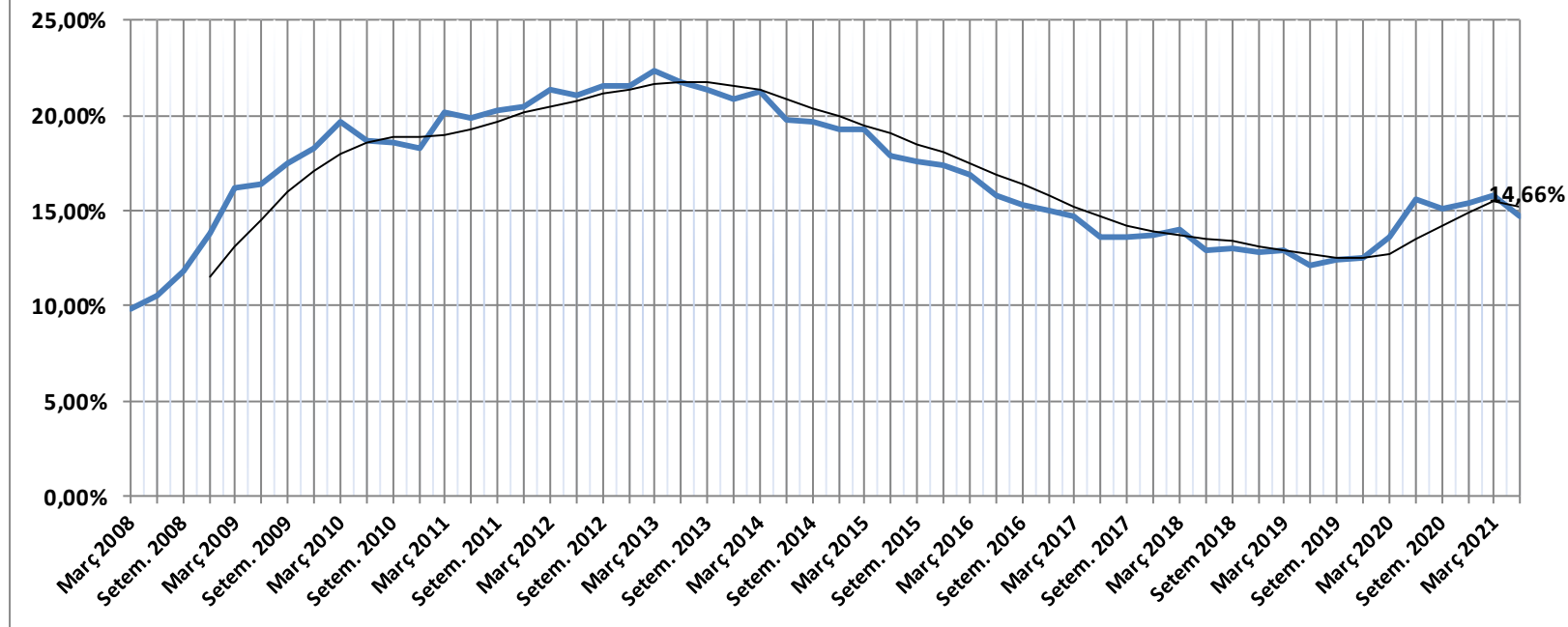
Variació mensual de l'Atur a Badalona 2018 a 2021



ATUR TOTAL BDN							
	Total	Variació absoluta respecte mes anterior	Variació relativa respecte mes anterior		Variació absoluta any anterior	Variació relativa any anterior	(mateix mes)
Badalona	15.716	-920	-5,53%	●	-832	-5,03%	●

Municipis del Barcelonès	Juny 2021	Maig 2021	variació intermensual	Juny 2020	variació interanual	Taxa Atur Registral juny 2021
Badalona	15.716	16.636	-5,53%	16.548	-5,03%	14,66%
Santa Coloma	8.912	9.535	-6,53%	9.633	-7,48%	15,12%
Sant Adrià	3.243	3.473	-6,62%	3.309	-1,99%	18,86%
Total Barcelonès Nord	27.871	29.644	-5,98%	29.490	-5,49%	15,20%
Barcelona	85.486	92.528	-7,61%	92.735	-7,82%	10,82%
L'Hospitalet	17.342	18.850	-8,00%	18.631	-6,92%	13,24%
Total Barcelonès	130.699	141.022	-7,32%	140.856	-7,21%	11,84%

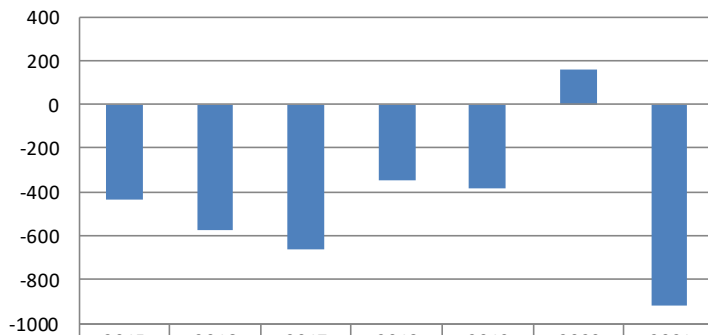
BADALONA: Evolució Taxa Atur Registral (1)



Incorporada línia de tendència calculada amb el sistema de mitjanes mòbils de cada quatre valors dels mesos de l'eix d'abcises

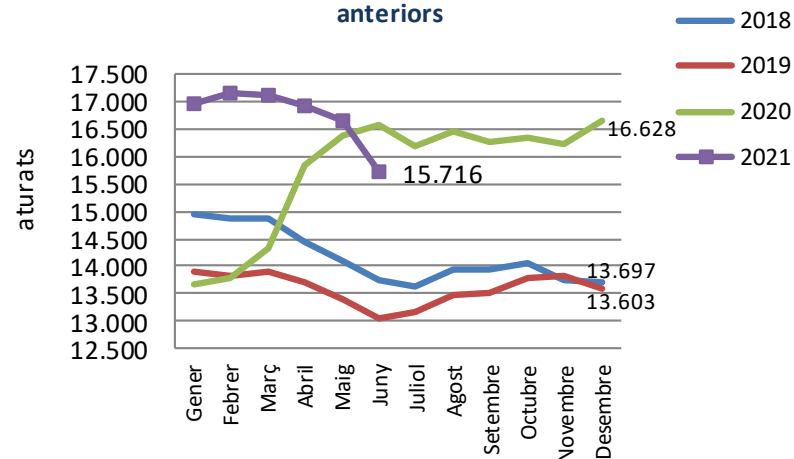
(1).- Nota sobre **canvi en la Taxa d'aur**: A partir del Flaix de Juliol 2015, s'introdueix la Taxa d'atur Registral que calcula mensualment la Diputació (Hermes) a partir de la dada trimestral que calcula Observatori d'Empresa i Ocupació (Generalitat).

Variació mensual mes de Juny respecte Maig

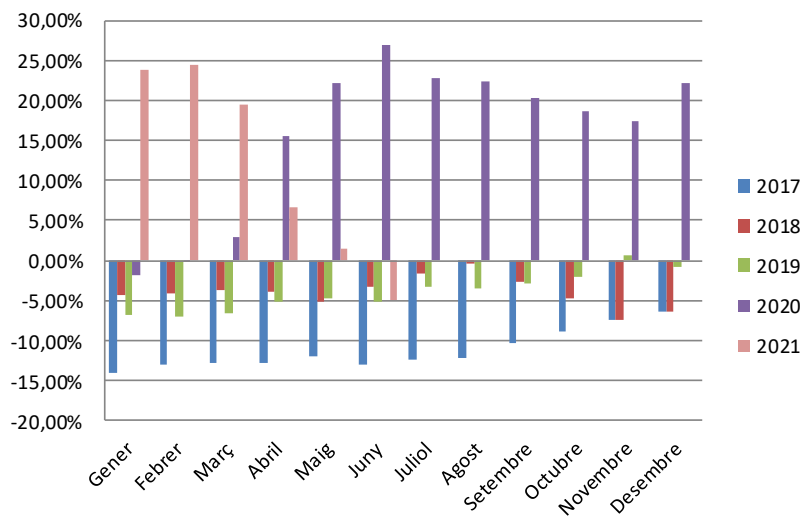


Variació mensual	-436	-573	-664	-350	-381	157	-920
------------------	------	------	------	------	------	-----	------

Anàlisi evolució nombre aturats respecte anys anteriors



Anàlisi evolució variacions interanuals de l'atur (2017-2021)



ATUR BADALONA - SEXE							
	Total	Variació absoluta respecte mes anterior	Variació relativa respecte mes anterior		Variació absoluta any anterior	Variació relativa any anterior	(mateix mes)
Home	6.872	-594	-7,96%	●	-502	-6,81%	●
Dona	8.844	-326	-3,56%	●	-330	-3,60%	●
Total	15.716	-920	-5,53%	●	-832	-5,03%	●

ATUR BADALONA - ESTRANGERS							
	Total	Variació absoluta respecte mes anterior	Variació relativa respecte mes anterior		Variació absoluta any anterior	Variació relativa any anterior	(mateix mes)
Home	1.286	-237	-15,56%	●	-103	-7,42%	●
Dona	1.399	-159	-10,21%	●	-10	-0,71%	●
Total	2.685	-396	-12,85%	●	-113	-4,04%	●

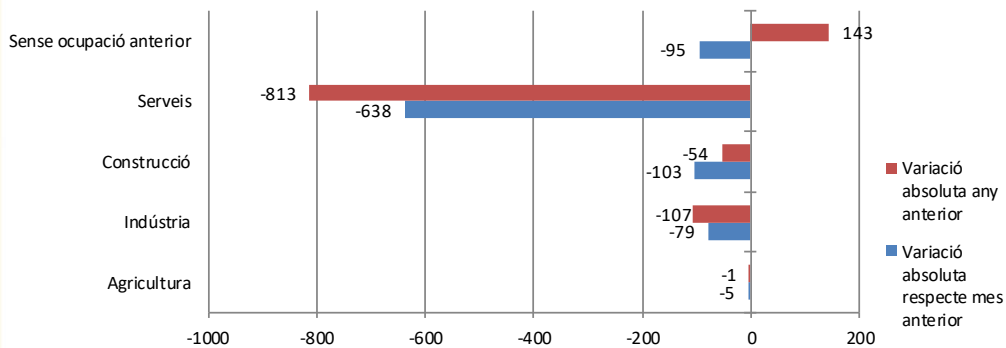
ATUR BADALONA - GRUPS D'EDAT

	total	Variació absoluta respecte mes anterior	Variació relativa respecte mes anterior		Variació absoluta any anterior	Variació relativa any anterior	(mateix mes)
Menors de 20	280	-17	-5,72%	●	-68	-19,54%	●
De 20 a 24	813	-141	-14,78%	●	-214	-20,84%	●
De 25 a 29	1.247	-70	-5,32%	●	-229	-15,51%	●
De 30 a 34	1.414	-128	-8,30%	●	-185	-11,57%	●
De 35 a 39	1.609	-86	-5,07%	●	-157	-8,89%	●
De 40 a 44	1.926	-123	-6,00%	●	-163	-7,80%	●
De 45 a 49	1.935	-132	-6,39%	●	-24	-1,23%	●
De 50 a 54	2.150	-77	-3,46%	●	72	3,46%	●
De 55 a 59	2.143	-81	-3,64%	●	106	5,20%	●
Majors de 59 anys	2.199	-65	-2,87%	●	30	1,38%	●
Total	15.716	-920	-5,53%	●	-832	-5,03%	●

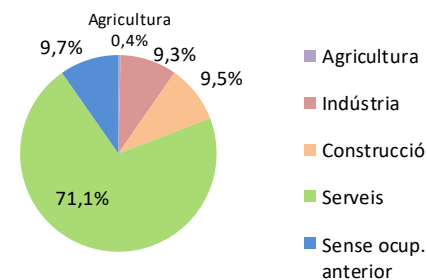
ATUR BADALONA - NIVELL FORMATIU							
	ATUR mes actual	ATUR ara fa un any	Variació		Variació relativa	% sobre total atur mes actual	% sobre total atur ara fa un any
Sense estudis	146	149	-3	●	-2,01%	0,93%	0,90%
Estudis primaris incomplets	738	686	52	●	7,58%	4,70%	4,15%
Estudis primaris complets	1.236	1208	28	●	2,32%	7,86%	7,30%
Programes Formació professional	1.436	1548	-112	●	-7,24%	9,14%	9,35%
Educació general	10.411	10799	-388	●	-3,59%	66,24%	65,26%
Tècnics professionals superiors	979	1166	-187	●	-16,04%	6,23%	7,05%
Universitaris primer cicle	162	194	-32	●	-16,49%	1,03%	1,17%
Universitaris segon i tercer cicle	596	786	-190	●	-24,17%	3,79%	4,75%
Altres estudis post secundaris	12	12	0	●	0,00%	0,08%	0,07%
Total	15.716	16.548	-832	●	-5,03%	100,00%	100,00%

ATUR I ACTIVITAT ECONÒMICA

Variació atur per grans sectors d'activitat



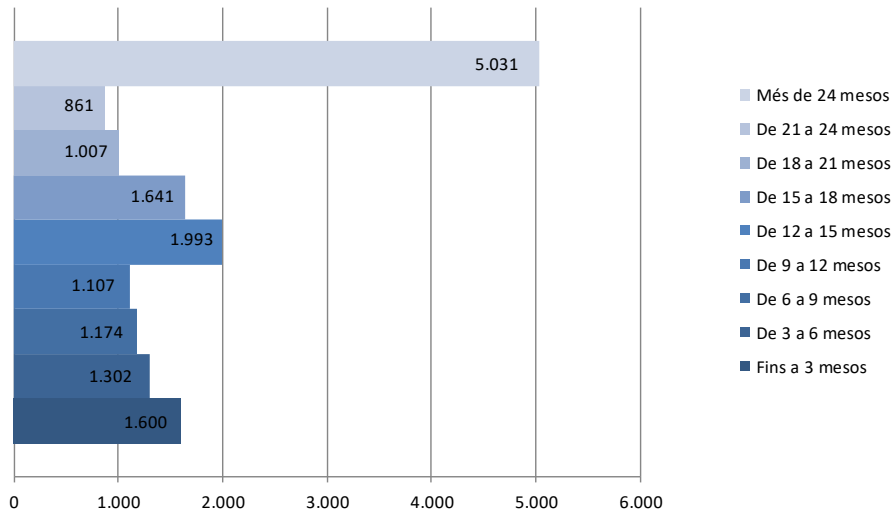
Atur per sector d'activitat econòmica Juny 2021



ACTIVITATS ECONÒMIQUES AMB MÉS DISMINUCIÓ DE L'ATUR respecte el mes anterior	Atur	Mes anterior		Any anterior	
	JUNY	Variació	%	Variació	%
Activitats administratives i serveis auxiliars	2.813	-208	-6,89%	-268	-8,70%
Comerç a l'engròs i detall; reparació de vehicles de motor	2.603	-138	-5,03%	-14	-0,53%
Construcció	1.495	-103	-6,45%	-54	-3,49%
Hostaleria	1.346	-99	-6,85%	-145	-9,73%
Sense ocupació anterior	1.527	-95	-5,86%	143	10,33%

ACTIVITATS ECONÒMIQUES AMB MÉS AUGMENT DE L'ATUR respecte el mes anterior	Atur	Mes anterior		Any anterior	
	JUNY	Variació	%	Variació	%
Educació	278	31	12,55%	-70	-20,11%

Durada de la demanda, Badalona Juny 2021



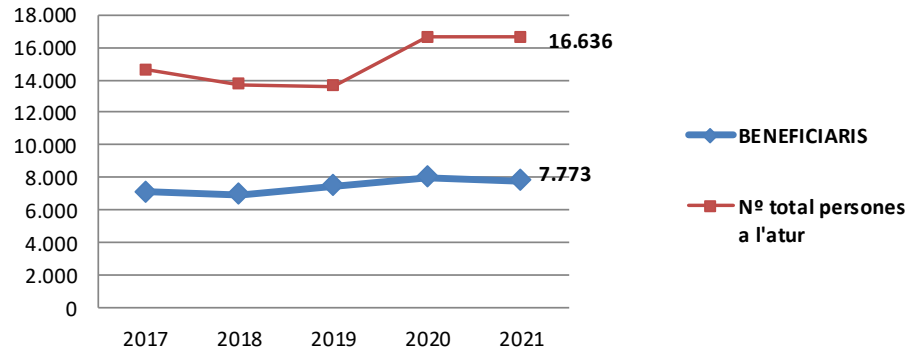
DURADA DE LA DEMANDA PER GRUPS D'EDAT

	Fins a 3 mesos	De 3 a 6 mesos	De 6 a 9 mesos	De 9 a 12 mesos	De 12 a 15 mesos	De 15 a 18 mesos	De 18 a 21 mesos	De 21 a 24 mesos	Més de 24 mesos	Total
Menors de 20	66	48	41	30	9	55	15	7	9	280
De 20 a 24	157	129	91	82	80	118	56	25	75	813
De 25 a 29	198	140	118	113	225	131	73	65	184	1.247
De 30 a 34	187	132	137	109	215	183	96	83	272	1.414
De 35 a 39	177	159	127	126	257	181	117	74	391	1.609
De 40 a 44	204	159	168	154	328	241	124	99	449	1.926
De 45 a 49	219	155	155	157	278	213	125	110	523	1.935
De 50 a 54	189	157	133	139	259	198	140	127	808	2.150
De 55 a 59	110	129	123	113	207	180	146	148	987	2.143
De 60 a 64	93	94	81	84	135	141	115	123	1.333	2.199
Més de 64	0	0	0	0	0	0	0	0	0	0
Total	1.600	1.302	1.174	1.107	1.993	1.641	1.007	861	5.031	15.716

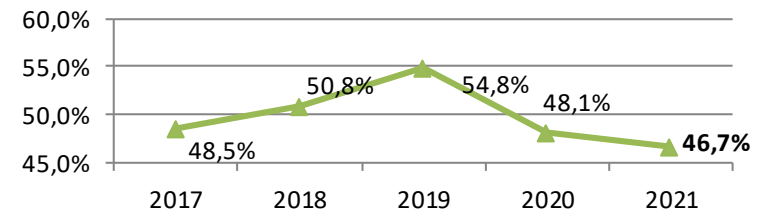
TEMPS A L'ATUR I PRESTACIONS

Dades disponibles del mes de Maig

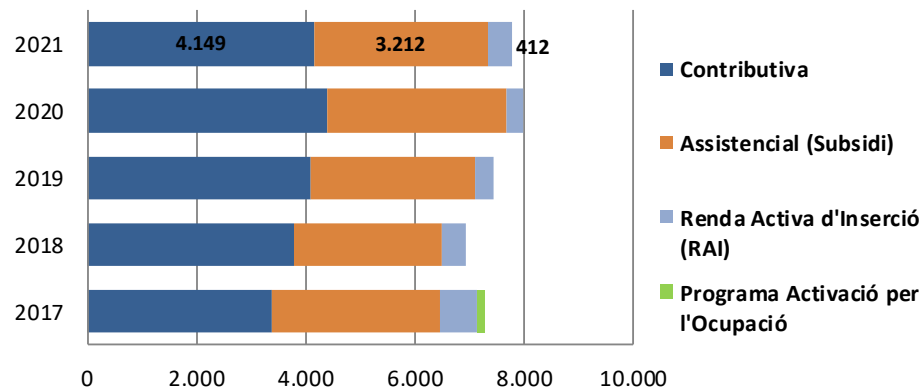
Evolució de les prestacions cobrades per persones en atur

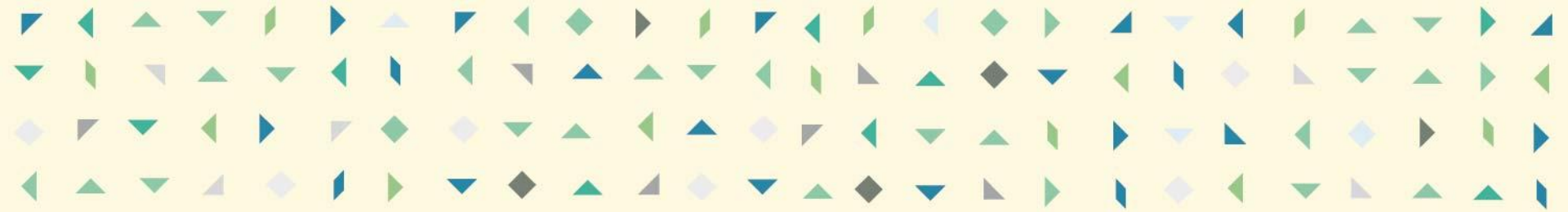


Evolució: % cobertura sobre total atur



Evolució del tipus de prestació





CONTRACTACIÓ REGISTRADA

CONTRACTACIÓ - SECTORS ECONÒMICS					
	Total contractes	Agricultura	Indústria	Construcció	Serveis
Juny 2021	4.659	2	267	509	3.881
Maig 2021	3.735	1	275	474	2.985
Juny 2020	3.140	3	242	433	2.462
Variació intermensual	24,74%	100,00%	-2,91%	7,38%	30,02%
Variació interanual	48,38%	-33,33%	10,33%	17,55%	57,64%

CONTRACTACIÓ - SEXE			
	Total contractes	HOMES	DONES
Juny 2021	4.659	2.391	2.268
Maig 2021	3.735	1.895	1.840
Juny 2020	3.140	1.770	1.370
Variació intermensual	24,74%	26,17%	23,26%
Variació interanual	48,38%	35,08%	65,55%

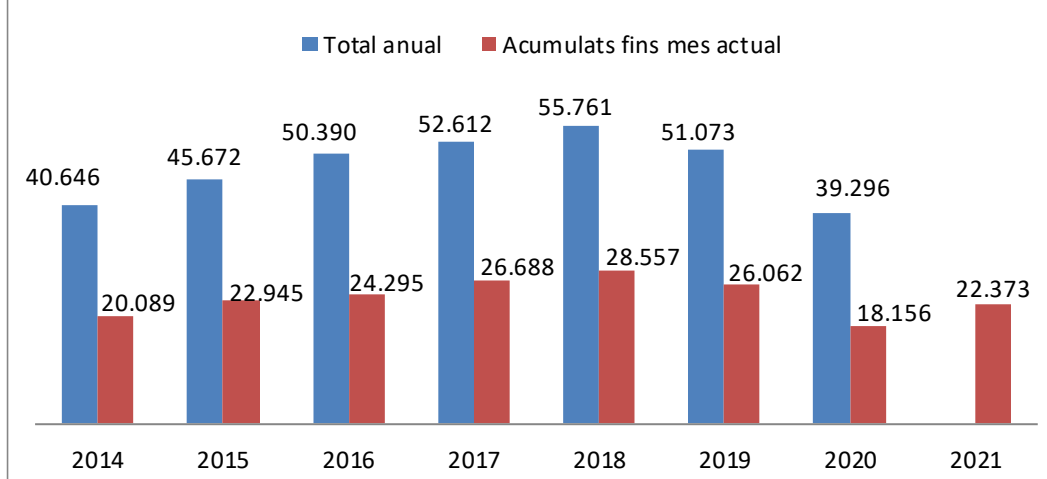
CONTRACTACIÓ - TIPUS DE CONTRACTE			
	Total contractes	INDEFINITS	TEMPORALS
Juny 2021	4.659	564	4.095
Maig 2021	3.735	547	3.188
Juny 2020	3.140	525	2.615
Variació intermensual	24,74%	3,11%	28,45%
Variació interanual	48,38%	7,43%	56,60%

CONTRACTACIÓ - GRUPS D'EDAT						
	Total contractes	<20	>=20 a <25	>=25 a <30	>=30 a <45	>=45
Juny 2021	4.659	421	1.173	841	1.329	895
Maig 2021	3.735	205	818	667	1.235	810
Juny 2020	3.140	217	717	561	1.027	618
Variació intermensual	24,74%	105,37%	43,40%	26,09%	7,61%	10,49%
Variació interanual	48,38%	94,01%	63,60%	49,91%	29,41%	44,82%

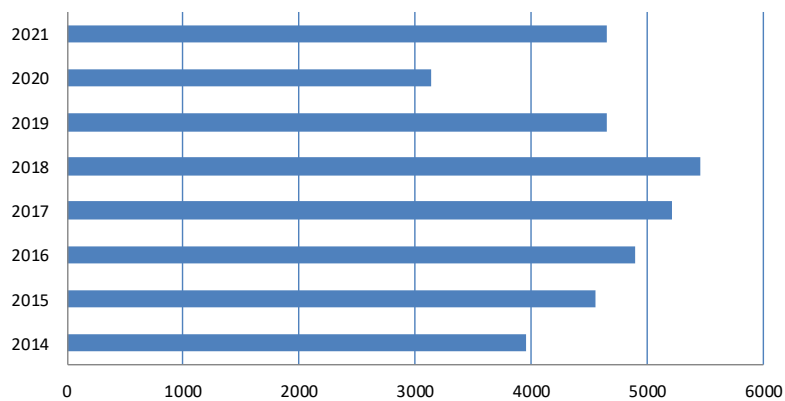
CONTRACTACIÓ - NIVELL D'ESTUDIS					
	Total contractes	Elementals	Mitjans	Superiors	Sense dades
Juny 2021	4.659	843	3.075	728	13
% sobre total		18%	66%	16%	
Juny 2020	3.140	720	1.983	431	6
% sobre total		23%	63%	14%	
Variació interanual	48,38%	17,08%	55,07%	68,91%	

Contractes realitzats: 2014-2021

Total anual i acumulat fins mes de Juny

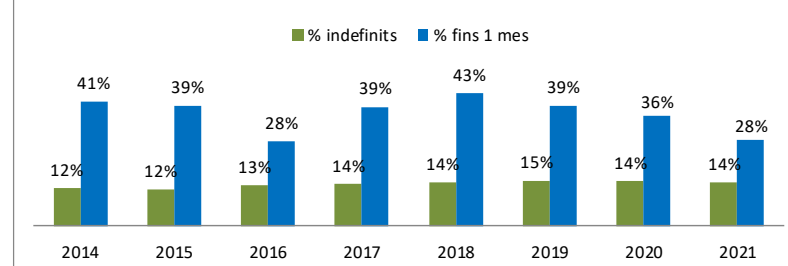


Nº contractes formalitzats el mes de JUNY



Anàlisi de la contractació indefinida i de curta durada

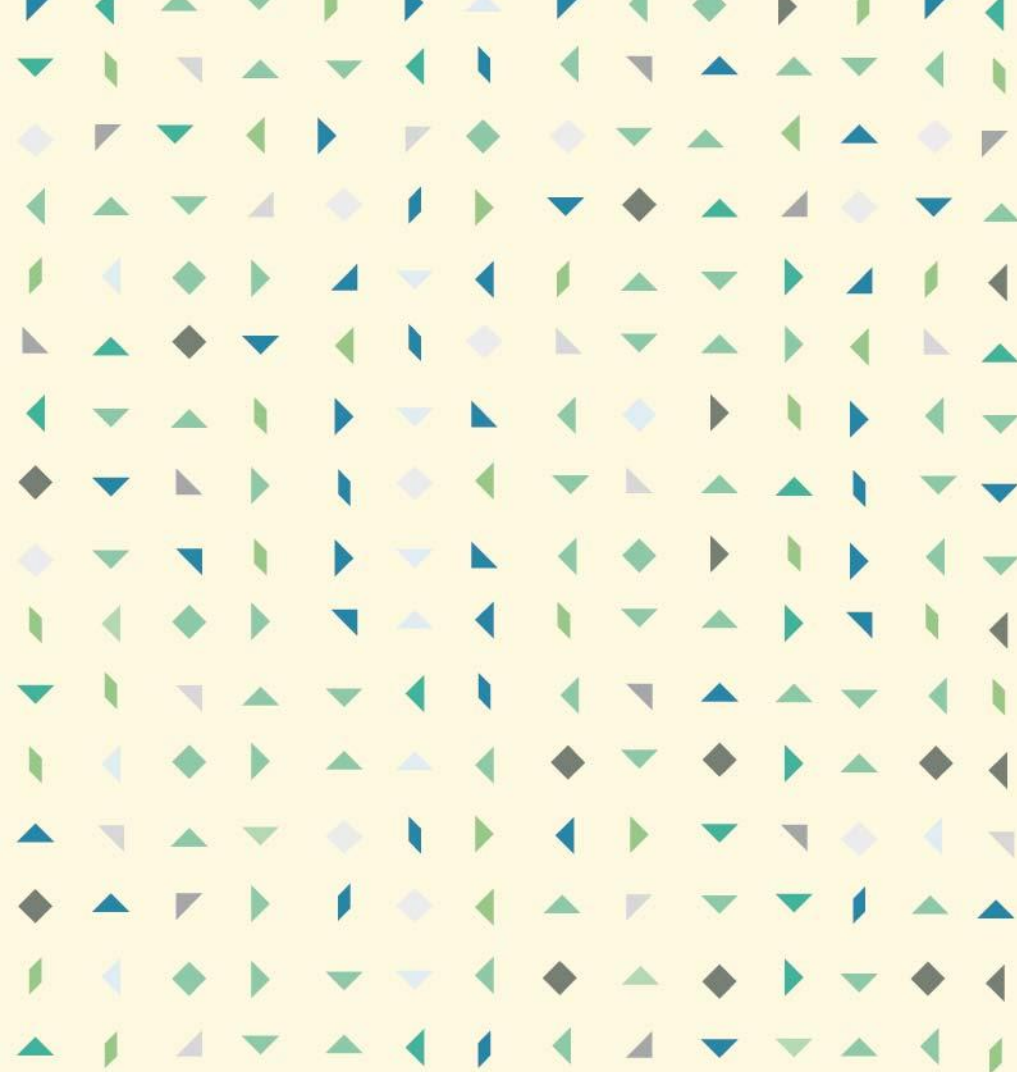
Període 2014-2021



QUADRE RESUM
PRINCIPALS INDICADORS

Juny (ANÀLISI INTERANUAL)

		Atur i Contractació				Milloren	Empitjoren
		Període		Variació anual			
ATUR		Juny 2020	Juny 2021	Absoluta	Relativa		
sexe	Homes	7.374	6.872	-502	-6,81%	●	
	Dones	9.174	8.844	-330	-3,60%	●	
edat	< 25	1.375	1.093	-282	-20,51%	●	
	>=25 a < 45	6.930	6.196	-734	-10,59%	●	
	>= 45	8.243	8.427	184	2,23%		●
durada	Fins 6 mesos	7.011	2.902	-4.109	-58,61%	●	
	de 6 a 12 mesos	3.174	2.281	-893	-28,13%	●	
	Més de 12 mesos	6.363	10.533	4.170	65,54%		●
	% llarga durada sobre total	38,5%	67,0%	28,6			●
	Més de 24 mesos	3.914	5.031	1.117	28,54%		●
	% "+24 mesos" sobre total	23,7%	32,0%	8,4			●
sector	Agricultura	58	57	-1	-1,72%		●
	Indústria	1.571	1.464	-107	-6,81%	●	
	Construcció	1.549	1.495	-54	-3,49%	●	
	Serveis	11.986	11.173	-813	-6,78%	●	
	Sense ocupació anterior	1.384	1.527	143	10,33%		●
CONTRACTACIÓ							
Homes		1.770	2.391	621	35,08%	●	
Dones		1.370	2.268	898	65,55%	●	
Joves menors 25 anys		934	1.594	660	70,66%	●	
Majors de 45 anys		618	895	277	44,82%	●	



Ajuntament de Badalona
IMPO - Servei municipal d'ocupació



Amb el suport de:



**Diputació
Barcelona**



AMB : Àrea Metropolitana
de Barcelona

Unió Europea
Fons social europeu
L'FSE inverteix en el teu futur



SOC

Servei d'Ocupació
de Catalunya



**Generalitat
de Catalunya**