

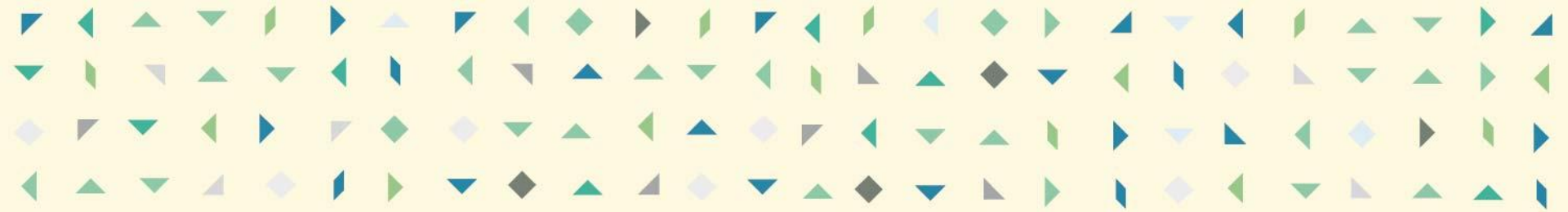
**EL FLAIX** | OBSERVATORI DE  
DESENVOLUPAMENT LOCAL  
Dades mensuals del Mercat de Treball  
**Gener 2021**



Ajuntament de Badalona  
IMPO - Servei municipal d'ocupació



Xarxa d'Observatoris  
del Desenvolupament  
Econòmic Local



**BREUS GENER**



## **ATUR** REGISTRAT

## Taxes d'atur: Registral i EPA

ÀMBIT TERRITORIAL	Taxa d'atur Registral *	Taxa d'atur EPA ** (4t.Trim. 2020)
<b>Badalona</b>	<b>15,62%</b>	
<b>Sant Adrià de Besòs</b>	<b>19,71%</b>	
<b>Santa Coloma de Gramenet</b>	<b>16,57%</b>	
<b>TOTAL Barcelonès Nord</b>	<b>16,31%</b>	
Barcelona	12,02%	
L'Hospitalet de Llobregat	14,64%	
<b>TOTAL COMARCA DEL BARCELONÈS</b>	<b>13,04%</b>	
<b>ÀREA METROPOLITANA DE BARCELONA (AMB)</b>	<b>12,89%</b>	
<b>TOTAL PROVÍNCIA DE BARCELONA</b>	<b>13,41%</b>	13,67%
<b>TOTAL CATALUNYA (1)</b>	<b>13,12%</b>	13,87%
<b>TOTAL ESPANYA</b>		16,13%

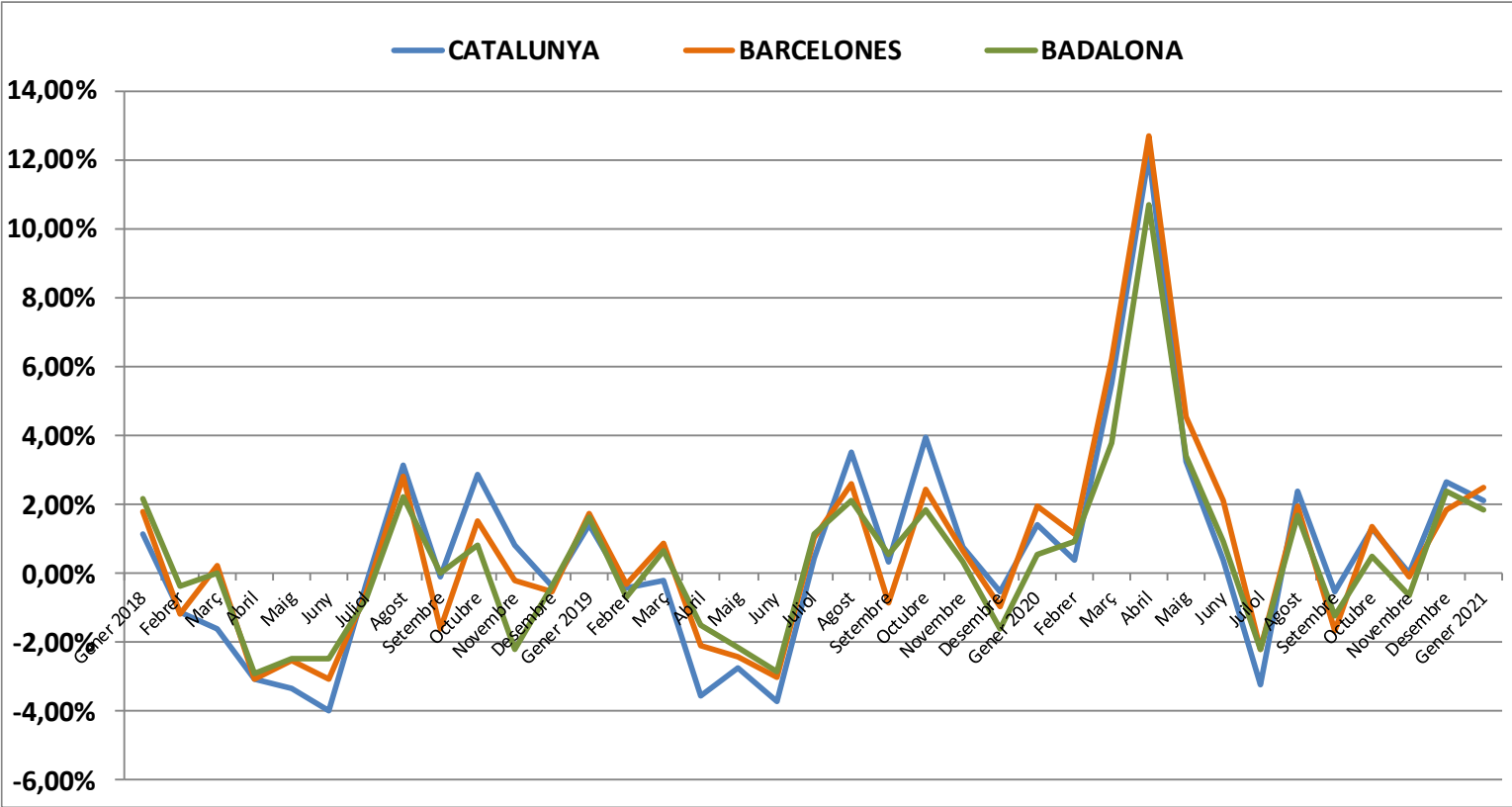
\* La Taxa d'Atur Registral (TAR) és un nou indicador definit per l'Observatori d'Empresa i Ocupació que mesura la relació entre l'atur registrat i una aproximació a la població activa registrada. Es calcula trimestralment però la Diputació extreu les taxes mensuals a partir de la Taxa d'atur registral i els aturats registrats del Departament d'Empresa i Ocupació, i la Mostra de Vides Laborals de la Seguretat Social.

(1).- La TAR per Catalunya només la tenim del darrer mes del trimestre anterior.

\*\* La taxa d'atur EPA s'obté a partir de dades de població activa de l'Enquesta de Població Activa (EPA). La diferència entre la taxa Registral (TAR) amb la taxa EPA, és que les dades de la primera són registres i a la EPA provenen d'una enquesta a la població (mostra). Es calcula trimestralment i sol estar bastant per sobre de la TAR, basada en els registres de l'atur a les oficines del SOC.

		CATALUNYA		BARCELONÈS		BADALONA		
Any	Mes	Absolut	Variació mensual	Absolut	Variació mensual	Absolut	Variació mensual	Variació Interanual
2018	Gener 2018	422.866	1,16%	116.650	1,81%	14.933	2,15%	-4,36%
	Febrer	418.181	-1,11%	115.291	-1,17%	14.879	-0,36%	-4,04%
	Març	411.461	-1,61%	115.563	0,24%	14.881	0,01%	-3,79%
	Abril	398.946	-3,04%	112.039	-3,05%	14.449	-2,90%	-3,81%
	Maig	385.568	-3,35%	109.188	-2,54%	14.093	-2,46%	-5,23%
	Juny	370.192	-3,99%	105.866	-3,04%	13.743	-2,48%	-3,27%
	Juliol	369.124	-0,29%	105.245	-0,59%	13.638	-0,76%	-1,59%
	Agost	380.718	3,14%	108.227	2,83%	13.940	2,21%	-0,38%
	Setembre	380.344	-0,10%	106.510	-1,59%	13.939	-0,01%	-2,58%
	Octubre	391.197	2,85%	108.143	1,53%	14.054	0,83%	-4,62%
	Novembre	394.405	0,82%	107.949	-0,18%	13.745	-2,20%	-7,42%
	Desembre	392.907	-0,38%	107.378	-0,53%	13.697	-0,35%	-6,31%
2019	Gener 2019	398.376	1,39%	109.240	1,73%	13.919	1,62%	-6,79%
	Febrer	396.642	-0,44%	108.927	-0,29%	13.826	-0,67%	-7,08%
	Març	395.740	-0,23%	109.870	0,87%	13.916	0,65%	-6,48%
	Abril	381.598	-3,57%	107.599	-2,07%	13.710	-1,48%	-5,11%
	Maig	371.091	-2,75%	105.005	-2,41%	13.414	-2,16%	-4,82%
	Juny	357.272	-3,72%	101.824	-3,03%	13.033	-2,84%	-5,17%
	Juliol	358.830	0,44%	102.884	1,04%	13.181	1,14%	-3,35%
	Agost	371.418	3,51%	105.574	2,61%	13.459	2,11%	-3,45%
	Setembre	372.623	0,32%	104.687	-0,84%	13.532	0,54%	-2,92%
	Octubre	387.267	3,93%	107.224	2,42%	13.781	1,84%	-1,94%
	Novembre	390.182	0,75%	107.915	0,64%	13.828	0,34%	0,60%
	Desembre	388.124	-0,53%	106.886	-0,95%	13.603	-1,63%	-0,69%
2020	Gener 2020	393.682	1,43%	108.949	1,93%	13.675	0,53%	-1,75%
	Febrer	395.214	0,39%	110.208	1,16%	13.801	0,92%	-0,18%
	Març	417.047	5,52%	117.056	6,21%	14.321	3,77%	2,91%
	Abril	467.810	12,17%	131.934	12,71%	15.852	10,69%	15,62%
	Maig	483.149	3,28%	137.950	4,56%	16.391	3,40%	22,19%
	Juny	485.019	0,39%	140.856	2,11%	16.548	0,96%	26,97%
	Juiliol	469.349	-3,23%	137.768	-2,19%	16.188	-2,18%	22,81%
	Agost	480.642	2,41%	140.446	1,94%	16.465	1,71%	22,33%
	Setembre	478.201	-0,51%	138.127	-1,65%	16.265	-1,21%	20,20%
	Octubre	484.559	1,33%	139.978	1,34%	16.344	0,49%	18,60%
	Novembre	484.748	0,04%	139.864	-0,08%	16.238	-0,65%	17,43%
	Desembre	497.611	2,65%	142.429	1,83%	16.628	2,40%	22,24%
2021	Gener 2021	508.081	2,10%	146.014	2,52%	16.938	1,86%	23,86%

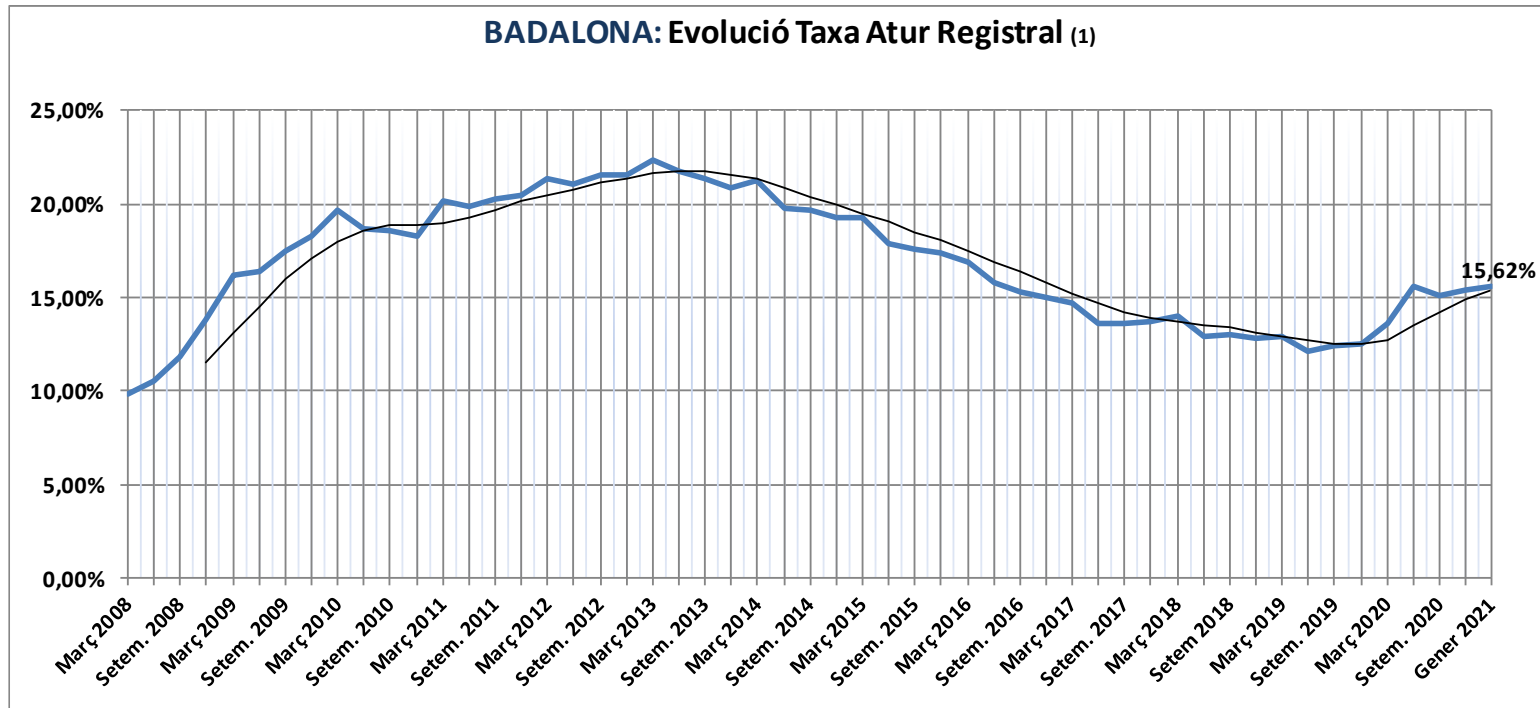
Variació mensual de l'Atur a Badalona 2018 a 2021



ATUR TOTAL BDN							
Total	Variació absoluta respecte mes anterior	Variació relativa respecte mes anterior		Variació absoluta any anterior	Variació relativa any anterior	(mateix mes)	
Badalona	16.938	310	1,86%	●	3.263	23,86%	●

Municipis del Barcelonès	Gener 2021	Desembre 2020	variació intermensual	Gener 2020	variació interanual	Taxa Atur Registral (gener 2021)
<b>Badalona</b>	<b>16.938</b>	<b>16.628</b>	<b>1,86%</b>	<b>13.675</b>	<b>23,86%</b>	<b>15,62%</b>
Santa Coloma	9.937	9.753	1,89%	7.747	28,27%	16,57%
Sant Adrià	3.424	3.363	1,81%	2.738	25,05%	19,71%
Total Barcelonès Nord	30.299	29.744	1,87%	24.160	25,41%	16,31%
Barcelona	96.227	93.842	2,54%	70.602	36,30%	12,02%
L'Hospitalet	19.488	18.843	3,42%	14.187	37,37%	14,64%
Total Barcelonès	146.014	142.429	2,52%	108.949	34,02%	13,04%

### BADALONA: Evolució Taxa Atur Registral (1)

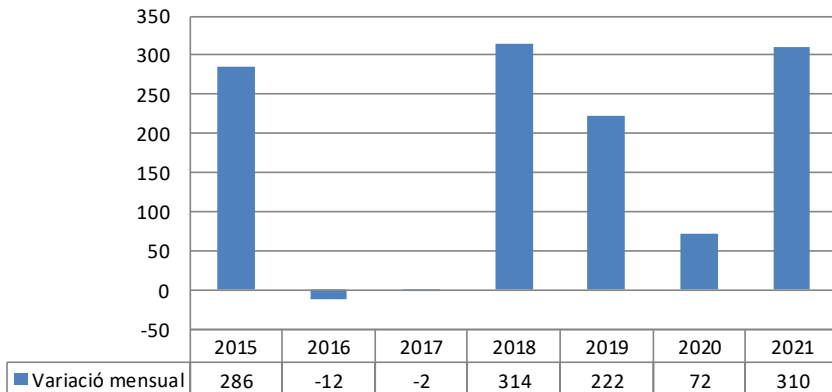


Incorporada línia de tendència calculada amb el sistema de mitjanes mòbils de cada quatre valors dels mesos de l'eix d'abcises

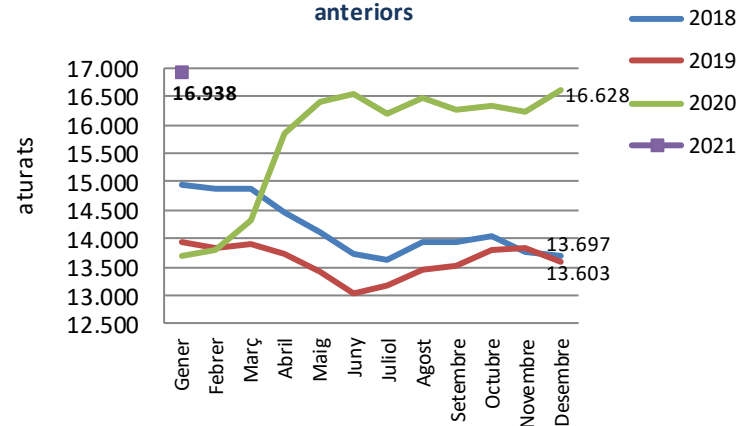
(1).- Nota sobre **canvi en la Taxa d'aur**: A partir del Flaix de Juliol 2015, s'introdueix la Taxa d'atur Registral que calcula mensualment la Diputació (Hermes) a partir de la dada trimestral que calcula Observatori d'Empresa i Ocupació (Generalitat).



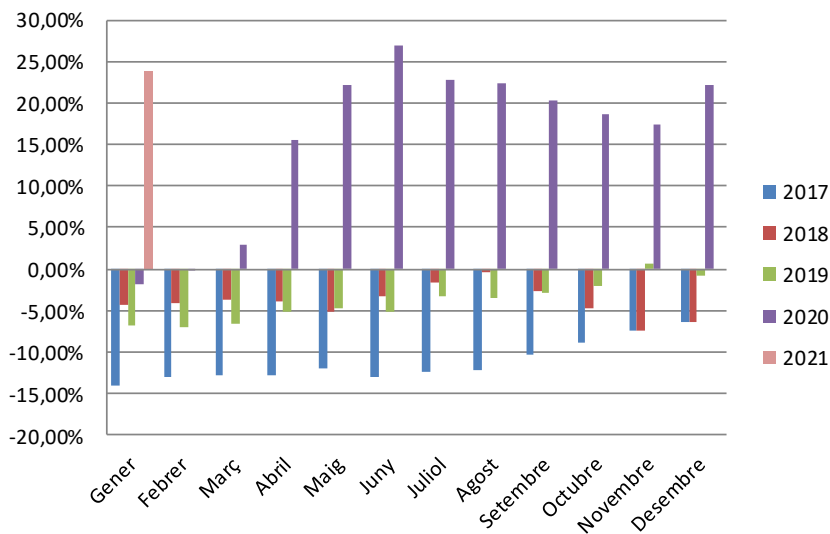
Variació mensual mes de Gener respecte desembre



Anàlisi evolució nombre aturats respecte anys anteriors



Anàlisi evolució variacions interanuals de l'atur (2017-2021)



ATUR BADALONA - SEXE							
	Total	Variació absoluta respecte mes anterior	Variació relativa respecte mes anterior		Variació absoluta any anterior	Variació relativa any anterior	(mateix mes)
Home	7.671	154	2,05%	●	1.705	28,58%	●
Dona	9.267	156	1,71%	●	1.558	20,21%	●
<b>Total</b>	<b>16.938</b>	<b>310</b>	<b>1,86%</b>	●	<b>3.263</b>	<b>23,86%</b>	●

ATUR BADALONA - ESTRANGERS							
	Total	Variació absoluta respecte mes anterior	Variació relativa respecte mes anterior		Variació absoluta any anterior	Variació relativa any anterior	(mateix mes)
Home	1.564	45	2,96%	●	559	55,62%	●
Dona	1.518	34	2,29%	●	409	36,88%	●
<b>Total</b>	<b>3.082</b>	<b>79</b>	<b>2,63%</b>	●	<b>968</b>	<b>45,79%</b>	●

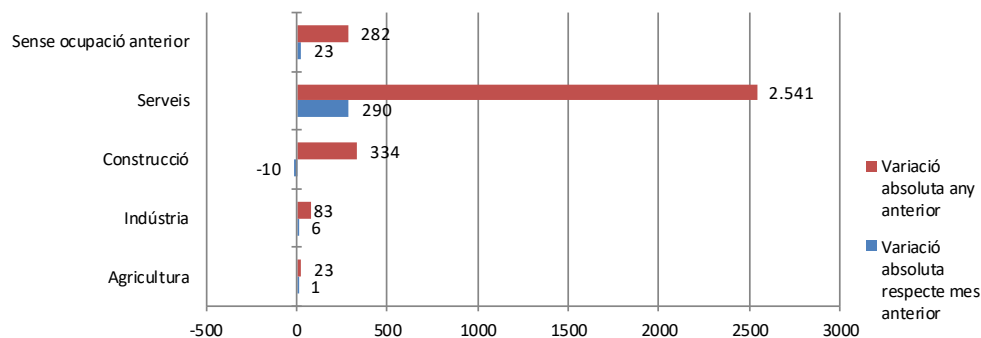
## ATUR BADALONA - GRUPS D'EDAT

	total	Variació absoluta respecte mes anterior	Variació relativa respecte mes anterior		Variació absoluta any anterior	Variació relativa any anterior	(mateix mes)
<b>Menors de 20</b>	288	5	1,77%	●	17	6,27%	●
<b>De 20 a 24</b>	1.038	68	7,01%	●	318	44,17%	●
<b>De 25 a 29</b>	1.461	45	3,18%	●	311	27,04%	●
<b>De 30 a 34</b>	1.593	24	1,53%	●	371	30,36%	●
<b>De 35 a 39</b>	1.761	25	1,44%	●	367	26,33%	●
<b>De 40 a 44</b>	2.096	14	0,67%	●	507	31,91%	●
<b>De 45 a 49</b>	2.095	67	3,30%	●	467	28,69%	●
<b>De 50 a 54</b>	2.229	37	1,69%	●	404	22,14%	●
<b>De 55 a 59</b>	2.152	8	0,37%	●	281	15,02%	●
<b>Majors de 59 anys</b>	2.225	17	0,77%	●	220	10,97%	●
<b>Total</b>	<b>16.938</b>	<b>310</b>	<b>1,86%</b>	<b>●</b>	<b>3.263</b>	<b>23,86%</b>	<b>●</b>

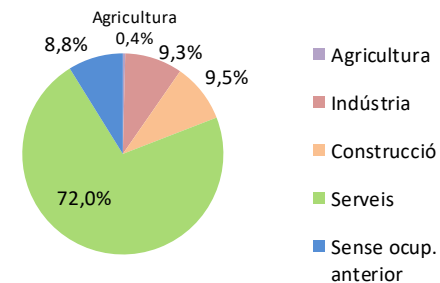
ATUR BADALONA - NIVELL FORMATIU							
	ATUR mes actual	ATUR ara fa un any	Variació		Variació relativa	% sobre total atur mes actual	% sobre total atur ara fa un any
Sense estudis	156	136	20	●	14,71%	0,92%	0,99%
Estudis primaris incomplets	756	583	173	●	29,67%	4,46%	4,26%
Estudis primaris complets	1.273	1060	213	●	20,09%	7,52%	7,75%
Programes Formació professional	1.524	1262	262	●	20,76%	9,00%	9,23%
Educació general	11.231	9007	2.224	●	24,69%	66,31%	65,86%
Tècnics professionals superiors	1.107	878	229	●	26,08%	6,54%	6,42%
Universitaris primer cicle	189	166	23	●	13,86%	1,12%	1,21%
Universitaris segon i tercer cicle	692	576	116	●	20,14%	4,09%	4,21%
Altres estudis post secundaris	10	7	3	●	42,86%	0,06%	0,05%
<b>Total</b>	<b>16.938</b>	<b>13.675</b>	<b>3.263</b>	<b>●</b>	<b>23,86%</b>	<b>100,00%</b>	<b>100,00%</b>

# ATUR I ACTIVITAT ECONÒMICA

Variació atur per grans sectors d'activitat



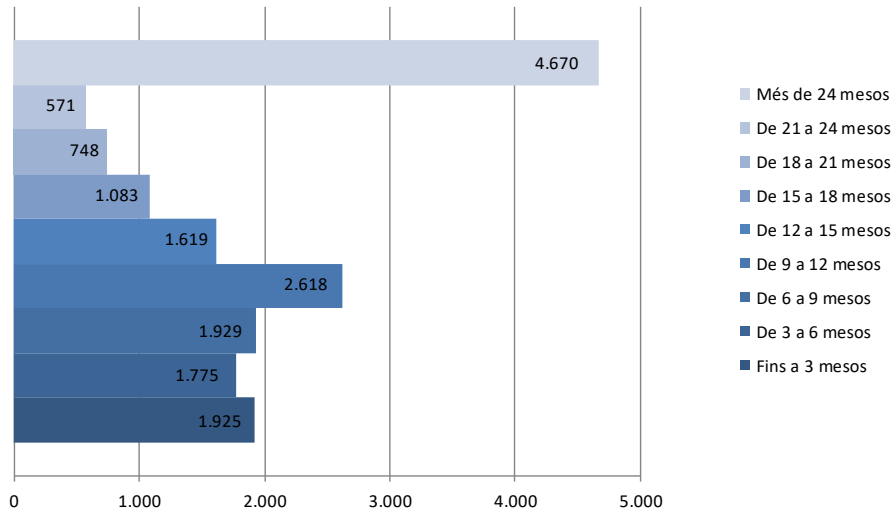
Atur per sector d'activitat econòmica gener 2021



ACTIVITATS ECONÒMIQUES AMB MÉS DISMINUCIÓ DE L'ATUR respecte el mes anterior	Atur	Mes de febrer		Any anterior	
	GENER	Variació	%	Variació	%
Construcció	1.603	-10	-0,62%	334	26,32%
Activitats professionals, científiques i tècniques	706	-6	-0,84%	101	16,69%
Altres serveis	487	-3	-0,61%	93	23,60%
Indústries manufactureres	1.364	-2	-0,15%	72	5,57%

ACTIVITATS ECONÒMIQUES AMB MÉS AUGMENT DE L'ATUR respecte el mes anterior	Atur	Mes de febrer		Any anterior	
	GENER	Variació	%	Variació	%
Comerç a l'engròs i detall; reparació de vehicles de motor	2.755	100	3,77%	577	26,49%
Activitats administratives i serveis auxiliars	3.102	79	2,61%	612	24,58%
Administració pública, Defensa i Seguretat Social obligatòria	846	42	5,22%	130	18,16%
Hostaleria	1.563	25	1,63%	443	39,55%
Sense ocupació anterior	1.499	23	1,56%	282	23,17%

## Durada de la demanda, Badalona DGener 2021



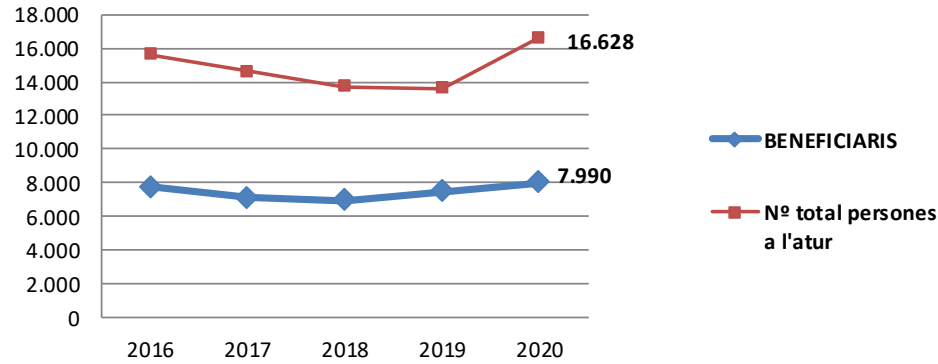
## DURADA DE LA DEMANDA PER GRUPS D'EDAT

	Fins a 3 mesos	De 3 a 6 mesos	De 6 a 9 mesos	De 9 a 12 mesos	De 12 a 15 mesos	De 15 a 18 mesos	De 18 a 21 mesos	De 21 a 24 mesos	Més de 24 mesos	Total
<b>Menors de 20</b>	56	62	29	57	51	17	6	4	6	<b>288</b>
<b>De 20 a 24</b>	210	186	141	225	122	43	27	20	64	<b>1.038</b>
<b>De 25 a 29</b>	248	209	222	289	143	106	45	32	167	<b>1.461</b>
<b>De 30 a 34</b>	227	217	205	286	190	110	54	34	270	<b>1.593</b>
<b>De 35 a 39</b>	230	206	244	317	170	126	67	52	349	<b>1.761</b>
<b>De 40 a 44</b>	260	233	283	391	218	138	89	69	415	<b>2.096</b>
<b>De 45 a 49</b>	234	251	259	360	206	128	90	61	506	<b>2.095</b>
<b>De 50 a 54</b>	214	180	255	294	183	144	137	88	734	<b>2.229</b>
<b>De 55 a 59</b>	153	135	175	232	187	153	115	113	889	<b>2.152</b>
<b>De 60 a 64</b>	93	96	116	167	149	118	118	98	1.270	<b>2.225</b>
<b>Més de 64</b>	0	0	0	0	0	0	0	0	0	<b>0</b>
<b>Total</b>	<b>1.925</b>	<b>1.775</b>	<b>1.929</b>	<b>2.618</b>	<b>1.619</b>	<b>1.083</b>	<b>748</b>	<b>571</b>	<b>4.670</b>	<b>16.938</b>

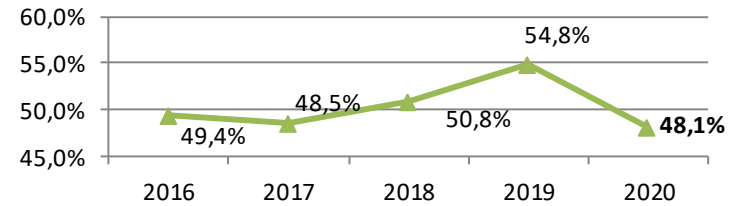
# TEMPS A L'ATUR I PRESTACIONS

Dades disponibles del mes de Desembre

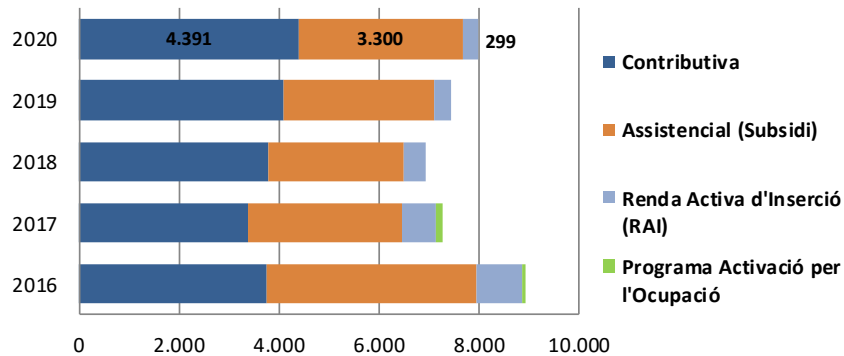
## Evolució de les prestacions cobrades per persones en atur

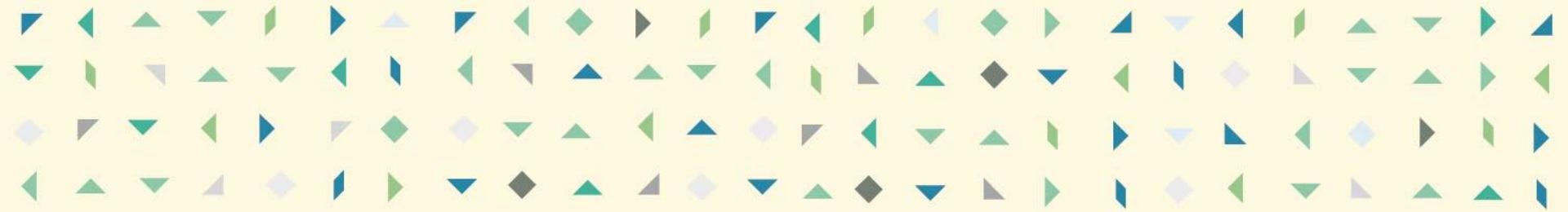


## Evolució: % cobertura sobre total atur



## Evolució del tipus de prestació





## **CONTRACTACIÓ** REGISTRADA



CONTRACTACIÓ - SECTORS ECONÒMICS					
	Total contractes	Agricultura	Indústria	Construcció	Serveis
<b>Gener 2021</b>	<b>3.418</b>	<b>10</b>	<b>362</b>	<b>524</b>	<b>2.522</b>
Desembre 2020	3.921	3	210	369	3.339
Gener 2020	4.779	30	419	576	3.754
Variació intermensual	-12,83%	233,33%	72,38%	42,01%	-24,47%
Variació interanual	-28,48%	-66,67%	-13,60%	-9,03%	-32,82%

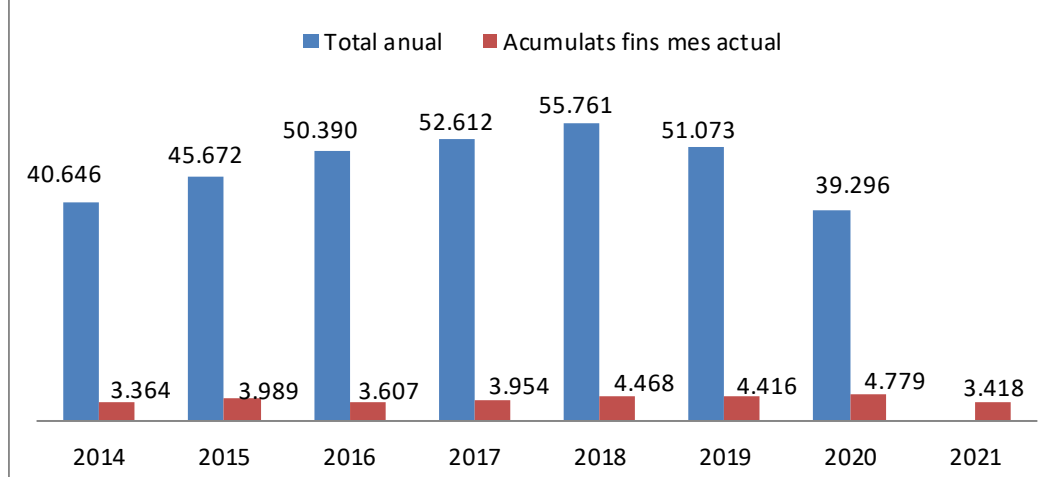
CONTRACTACIÓ - SEXE			
	Total contractes	HOMES	DONES
<b>Gener 2021</b>	<b>3.418</b>	<b>1.736</b>	<b>1.682</b>
Desembre 2020	3.921	1.820	2.101
Gener 2020	4.779	2.349	2.430
Variació intermensual	-12,83%	-4,62%	-19,94%
Variació interanual	-28,48%	-26,10%	-30,78%

CONTRACTACIÓ - TIPUS DE CONTRACTE			
	Total contractes	INDEFINITS	TEMPORALS
<b>Gener 2021</b>	<b>3.418</b>	<b>521</b>	<b>2.897</b>
Desembre 2020	3.921	509	3.412
Gener 2020	4.779	837	3.942
Variació intermensual	-12,83%	2,36%	-15,09%
Variació interanual	-28,48%	-37,75%	-26,51%

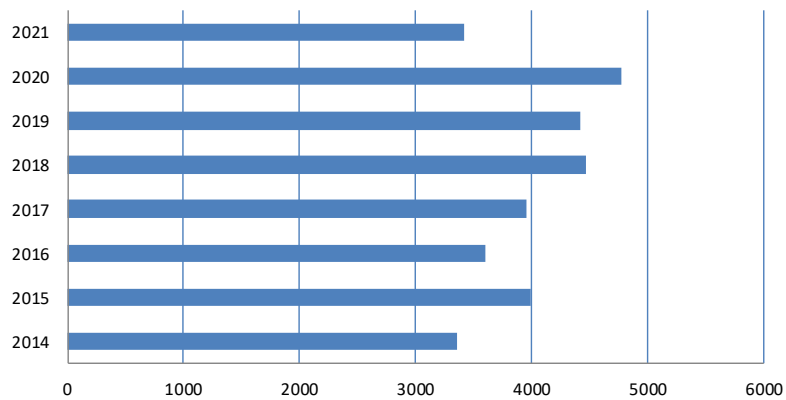
CONTRACTACIÓ - GRUPS D'EDAT						
	Total contractes	<20	>=20 a <25	>=25 a <30	>=30 a <45	>=45
<b>Gener 2021</b>	<b>3.418</b>	<b>138</b>	<b>668</b>	<b>653</b>	<b>1.155</b>	<b>804</b>
Desembre 2020	3.921	257	892	736	1.275	761
Gener 2020	4.779	222	812	724	1.722	1.299
Variació intermensual	-12,83%	-46,30%	-25,11%	-11,28%	-9,41%	5,65%
Variació interanual	-28,48%	-37,84%	-17,73%	-9,81%	-32,93%	-38,11%

# Contractes realitzats: 2014-2021

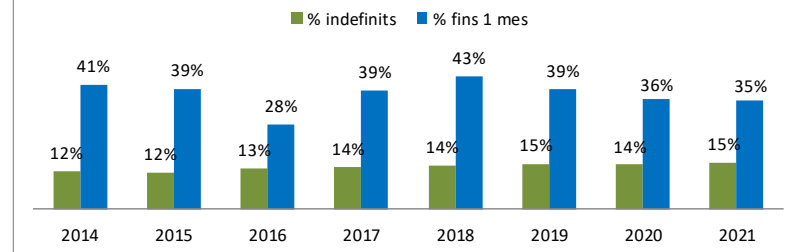
Total anual i acumulat fins mes de Gener



Nº contractes formalitzats el mes de GENER



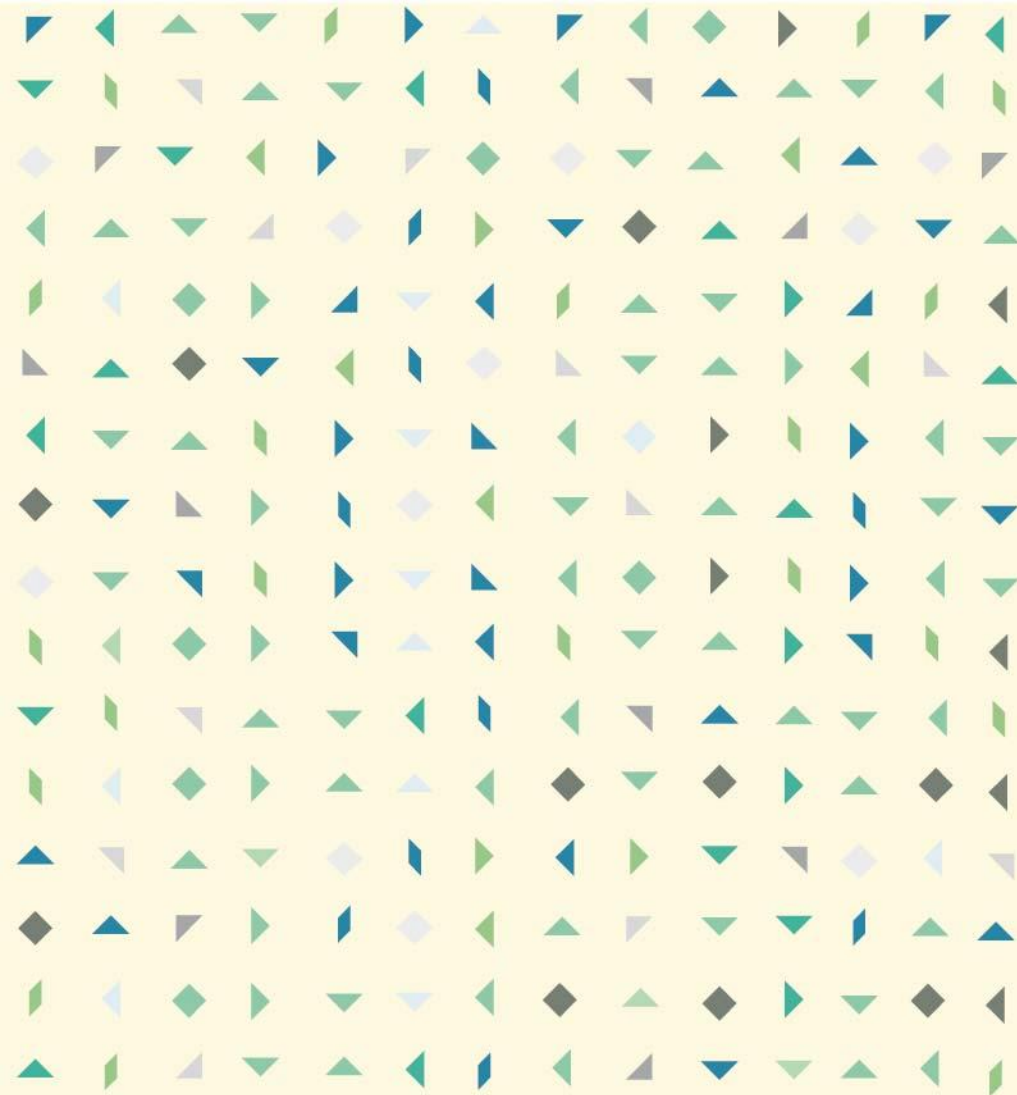
## Anàlisi de la contractació indefinida i de curta durada Període 2014-2021



QUADRE RESUM  
PRINCIPALS INDICADORS

Gener (ANÀLISI INTERANUAL)

Atur i Contractació		Període		Variació anual		Milloren	Empitjoren
		Gener 2020	Gener 2021	Absoluta	Relativa		
ATUR							
s e x e	Homes	5.966	7.671	1.705	28,58%		●
	Dones	7.709	9.267	1.558	20,21%		●
e d a t	< 25	991	1.326	335	33,80%		●
	>=25 a < 45	5.355	6.911	1.556	29,06%		●
	>= 45	7.329	8.701	1.372	18,72%		●
d u r a d a	Fins 6 mesos	6.097	3.700	-2.397	-39,31%	●	
	de 6 a 12 mesos	1.957	4.547	2.590	132,35%		●
	Més de 12 mesos	5.621	8.691	3.070	54,62%		●
	% llarga durada sobre total	41,1%	51,3%	10,2			●
	Més de 24 mesos	3.657	4.670	1.013	27,70%		●
	% "+24 mesos" sobre total	26,7%	27,6%	0,8			●
s e c t o r	Agricultura	43	66	23	53,49%		●
	Indústria	1.486	1.569	83	5,59%		●
	Construcció	1.269	1.603	334	26,32%		●
	Serveis	9.660	12.201	2.541	26,30%		●
	Sense ocupació anterior	1.217	1.499	282	23,17%		●
CONTRACTACIÓ							
Homes		2.349	1.736	-613	-26,10%		●
Dones		2.430	1.682	-748	-30,78%		●
Joves menors 25 anys		1.034	806	-228	-22,05%		●
Majors de 45 anys		1.299	804	-495	-38,11%		●



**Ajuntament de Badalona**  
IMPO - Servei municipal d'ocupació



Amb el suport de:



**Diputació  
Barcelona**



**AMB** Àrea Metropolitana  
de Barcelona

**Unió Europea**  
Fons social europeu  
L'FSE inverteix en el teu futur



**SOC**

Servei d'Ocupació  
de Catalunya



**Generalitat  
de Catalunya**