

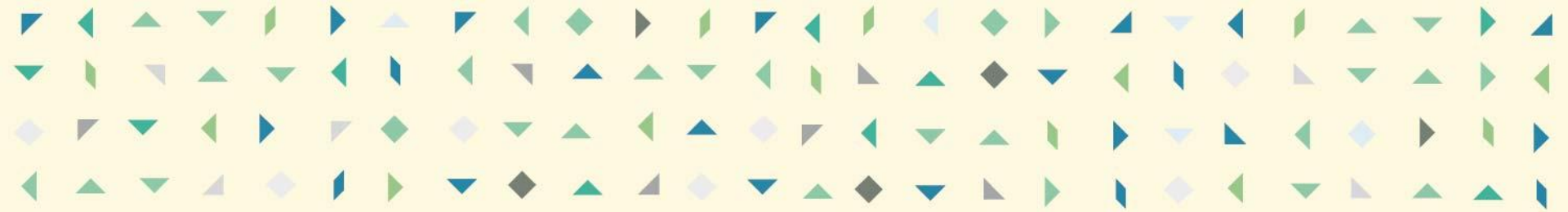
EL FLAIX | OBSERVATORI DE
DESENVOLUPAMENT LOCAL
Dades mensuals del Mercat de Treball
Agost 2021



Ajuntament de Badalona
IMPO - Servei municipal d'ocupació



Xarxa d'Observatoris
del Desenvolupament
Econòmic Local



BREUS AGOST



ATUR REGISTRAT

Taxes d'atur: Registral i EPA

ÀMBIT TERRITORIAL	Taxa d'atur Registral *	Taxa d'atur EPA ** (2on.Trim. 2021)
Badalona	13,19%	
Sant Adrià de Besòs	16,82%	
Santa Coloma de Gramenet	13,20%	
TOTAL Barcelonès Nord	13,53%	
Barcelona	9,21%	
L'Hospitalet de Llobregat	11,08%	
TOTAL COMARCA DEL BARCELONÈS	10,15%	
ÀREA METROPOLITANA DE BARCELONA (AMB)	10,16%	
TOTAL PROVÍNCIA DE BARCELONA	10,85%	12,15%
TOTAL CATALUNYA (1) taxa del mes de setembre 2020	13,12%	12,28%
TOTAL ESPANYA		15,26%

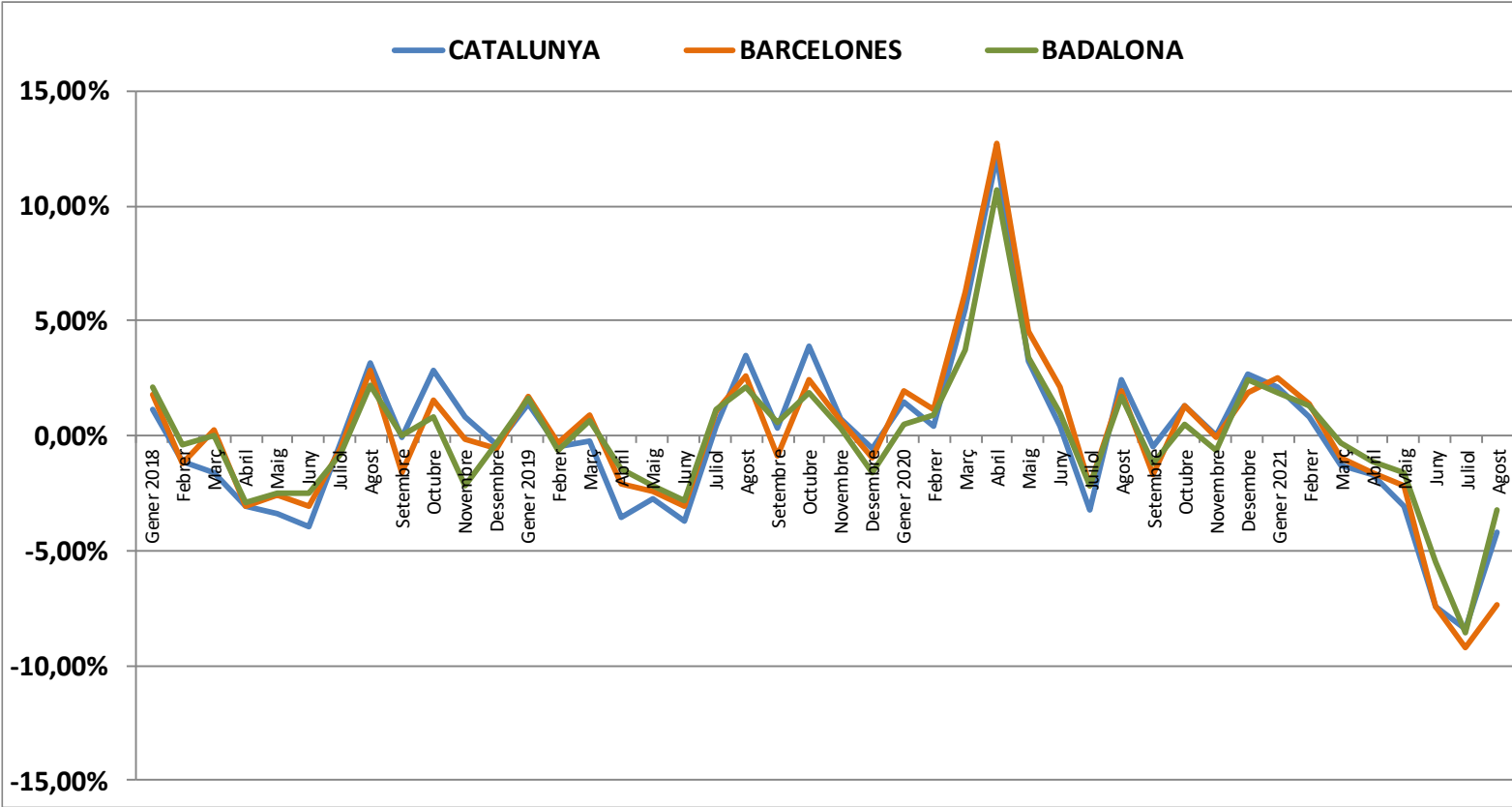
* **La Taxa d'Atur Registral (TAR)** és un nou indicador definit per l'Observatori d'Empresa i Ocupació que mesura la relació entre l'atur registrat i una aproximació a la població activa registrada. Es calcula trimestralment però la Diputació extreu les taxes mensuals a partir de la Taxa d'atur registral i els aturats registrats del Departament d'Empresa i Ocupació, i la Mostra de Vides Laborals de la Seguretat Social.

(1).- La TAR per Catalunya només la tenim del darrer mes del trimestre anterior.

** **La taxa d'atur EPA** s'obté a partir de dades de població activa de l'Enquesta de Població Activa (EPA). La diferència entre la taxa Registral (TAR) amb la taxa EPA, és que les dades de la primera són registres i a la EPA provenen d'una enquesta a la població (mostra). Es calcula trimestralment i sol estar bastant per sobre de la TAR, basada en els registres de l'atur a les oficines del SOC.

		CATALUNYA		BARCELONÈS		BADALONA		
Any	Mes	Absolut	Variació mensual	Absolut	Variació mensual	Absolut	Variació mensual	Variació Interanual
2018	Gener 2018	422.866	1,16%	116.650	1,81%	14.933	2,15%	-4,36%
	Febrer	418.181	-1,11%	115.291	-1,17%	14.879	-0,36%	-4,04%
	Març	411.461	-1,61%	115.563	0,24%	14.881	0,01%	-3,79%
	Abril	398.946	-3,04%	112.039	-3,05%	14.449	-2,90%	-3,81%
	Maig	385.568	-3,35%	109.188	-2,54%	14.093	-2,46%	-5,23%
	Juny	370.192	-3,99%	105.866	-3,04%	13.743	-2,48%	-3,27%
	Juliol	369.124	-0,29%	105.245	-0,59%	13.638	-0,76%	-1,59%
	Agost	380.718	3,14%	108.227	2,83%	13.940	2,21%	-0,38%
	Setembre	380.344	-0,10%	106.510	-1,59%	13.939	-0,01%	-2,58%
	Octubre	391.197	2,85%	108.143	1,53%	14.054	0,83%	-4,62%
	Novembre	394.405	0,82%	107.949	-0,18%	13.745	-2,20%	-7,42%
	Desembre	392.907	-0,38%	107.378	-0,53%	13.697	-0,35%	-6,31%
2019	Gener 2019	398.376	1,39%	109.240	1,73%	13.919	1,62%	-6,79%
	Febrer	396.642	-0,44%	108.927	-0,29%	13.826	-0,67%	-7,08%
	Març	395.740	-0,23%	109.870	0,87%	13.916	0,65%	-6,48%
	Abril	381.598	-3,57%	107.599	-2,07%	13.710	-1,48%	-5,11%
	Maig	371.091	-2,75%	105.005	-2,41%	13.414	-2,16%	-4,82%
	Juny	357.272	-3,72%	101.824	-3,03%	13.033	-2,84%	-5,17%
	Juliol	358.830	0,44%	102.884	1,04%	13.181	1,14%	-3,35%
	Agost	371.418	3,51%	105.574	2,61%	13.459	2,11%	-3,45%
	Setembre	372.623	0,32%	104.687	-0,84%	13.532	0,54%	-2,92%
	Octubre	387.267	3,93%	107.224	2,42%	13.781	1,84%	-1,94%
	Novembre	390.182	0,75%	107.915	0,64%	13.828	0,34%	0,60%
	Desembre	388.124	-0,53%	106.886	-0,95%	13.603	-1,63%	-0,69%
2020	Gener 2020	393.682	1,43%	108.949	1,93%	13.675	0,53%	-1,75%
	Febrer	395.214	0,39%	110.208	1,16%	13.801	0,92%	-0,18%
	Març	417.047	5,52%	117.056	6,21%	14.321	3,77%	2,91%
	Abril	467.810	12,17%	131.934	12,71%	15.852	10,69%	15,62%
	Maig	483.149	3,28%	137.950	4,56%	16.391	3,40%	22,19%
	Juny	485.019	0,39%	140.856	2,11%	16.548	0,96%	26,97%
	Juliol	469.349	-3,23%	137.768	-2,19%	16.188	-2,18%	22,81%
	Agost	480.642	2,41%	140.446	1,94%	16.465	1,71%	22,33%
	Setembre	478.201	-0,51%	138.127	-1,65%	16.265	-1,21%	20,20%
	Octubre	484.559	1,33%	139.978	1,34%	16.344	0,49%	18,60%
	Novembre	484.748	0,04%	139.864	-0,08%	16.238	-0,65%	17,43%
	Desembre	497.611	2,65%	142.429	1,83%	16.628	2,40%	22,24%
2021	Gener 2021	508.081	2,10%	146.014	2,52%	16.938	1,86%	23,86%
	Febrer	512.290	0,83%	147.985	1,35%	17.164	1,33%	24,37%
	Març	505.900	-1,25%	146.612	-0,93%	17.106	-0,34%	19,45%
	Abril	497.185	-1,72%	144.306	-1,57%	16.912	-1,13%	6,69%
	Maig	481.817	-3,09%	141.176	-2,17%	16.636	-1,63%	1,49%
	Juny	445.862	-7,46%	130.699	-7,42%	15.716	-5,53%	-5,03%
	Juliol	408.314	-8,42%	118.640	-9,23%	14.372	-8,55%	-11,22%
	Agost	391.128	-4,21%	109.956	-7,32%	13.903	-3,26%	-15,56%

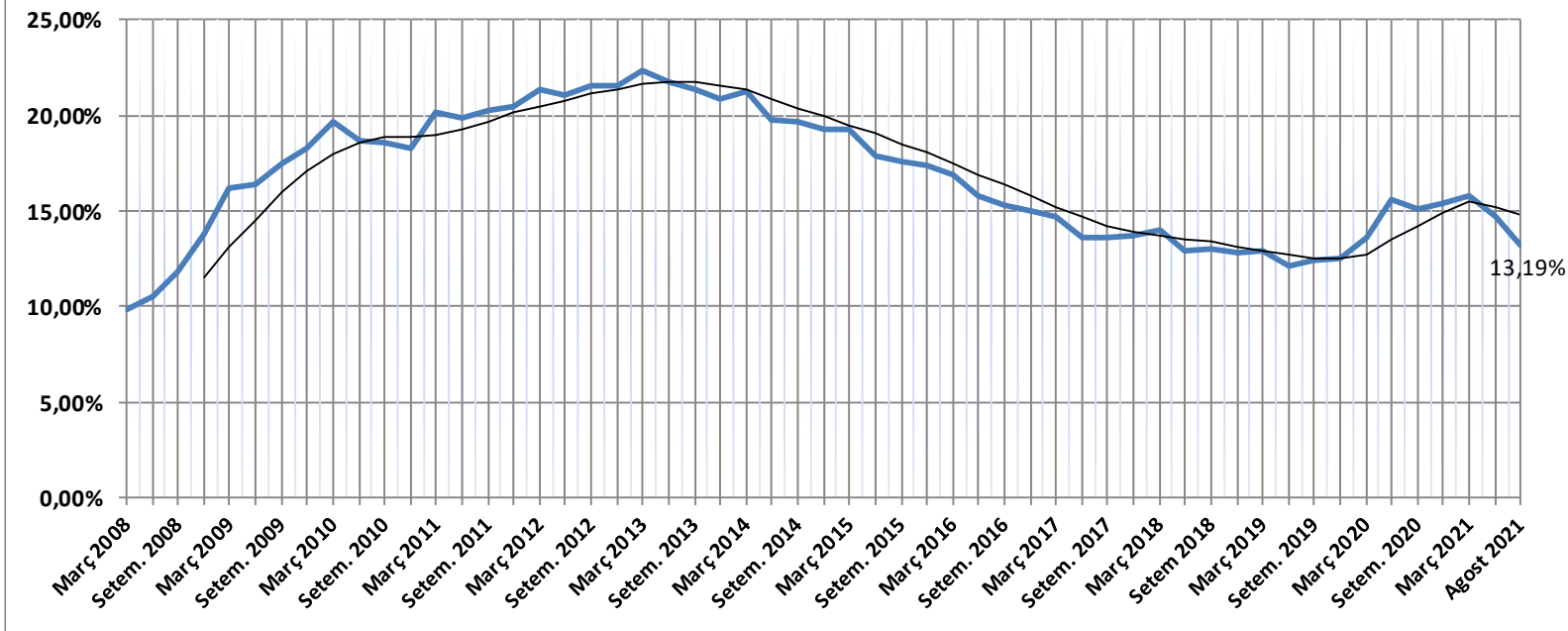
Variació mensual de l'Atur a Badalona 2018 a 2021



ATUR TOTAL BDN							
	Total	Variació absoluta respecte mes anterior	Variació relativa respecte mes anterior		Variació absoluta any anterior	Variació relativa any anterior	(mateix mes)
Badalona	13.903	-469	-3,26%	●	-2.562	-15,56%	●

Municipis del Barcelonès	Agost 2021	Juliol 2021	variació intermensual	Agost 2020	variació interanual	Taxa Atur Registral agost 2021
Badalona	13.903	14.372	-3,26%	16.465	-15,56%	13,19%
Santa Coloma	7.611	7.886	-3,49%	9.486	-19,77%	13,20%
Sant Adrià	2.820	2.909	-3,06%	3.310	-14,80%	16,82%
Total Barcelonès Nord	24.334	25.167	-3,31%	29.261	-16,84%	13,53%
Barcelona	71.466	78.019	-8,40%	92.916	-23,09%	9,21%
L'Hospitalet	14.156	15.454	-8,40%	18.269	-22,51%	11,08%
Total Barcelonès	109.956	118.640	-7,32%	140.446	-21,71%	10,15%

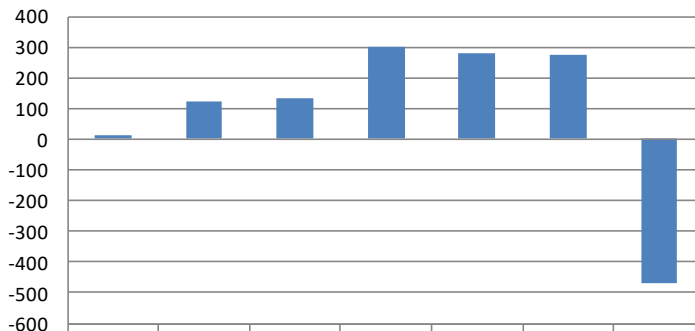
BADALONA: Evolució Taxa Atur Registral (1)



Incorporada línia de tendència calculada amb el sistema de mitjanes mòbils de cada quatre valors dels mesos de l'eix d'abcises

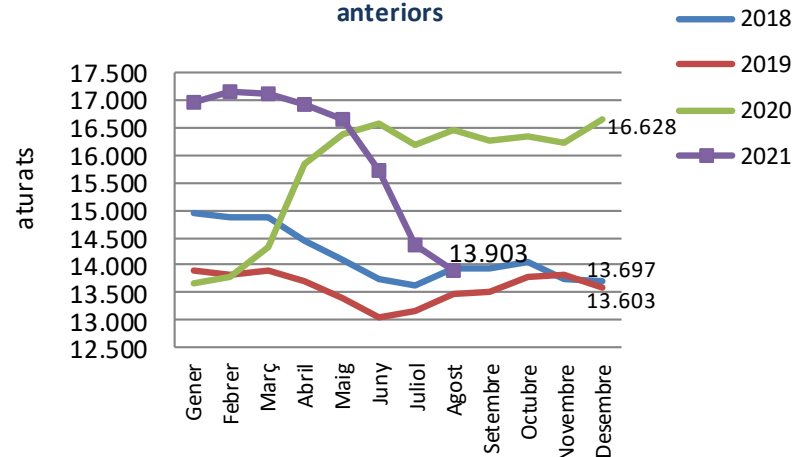
(1).- Nota sobre **canvi en la Taxa d'aur**: A partir del Flaix de Juliol 2015, s'introdueix la Taxa d'atur Registral que calcula mensualment la Diputació (Hermes) a partir de la dada trimestral que calcula Observatori d'Empresa i Ocupació (Generalitat).

Variació mensual mes de Agost respecte Juliol

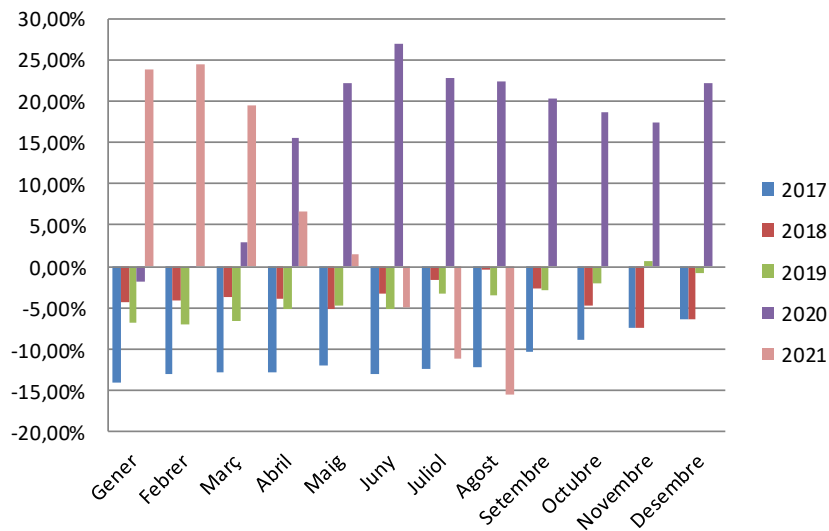


	2015	2016	2017	2018	2019	2020	2021
Variació mensual	12	125	135	302	278	277	-469

Anàlisi evolució nombre aturats respecte anys anteriors



Anàlisi evolució variacions interanuals de l'atur (2017-2021)



ATUR BADALONA - SEXE							
	Total	Variació absoluta respecte mes anterior	Variació relativa respecte mes anterior		Variació absoluta any anterior	Variació relativa any anterior	(mateix mes)
Home	5.809	-261	-4,30%	●	-1.404	-19,46%	●
Dona	8.094	-208	-2,51%	●	-1.158	-12,52%	●
Total	13.903	-469	-3,26%	●	-2.562	-15,56%	●

ATUR BADALONA - ESTRANGERS							
	Total	Variació absoluta respecte mes anterior	Variació relativa respecte mes anterior		Variació absoluta any anterior	Variació relativa any anterior	(mateix mes)
Home	971	-113	-10,42%	●	-392	-28,76%	●
Dona	1.095	-119	-9,80%	●	-325	-22,89%	●
Total	2.066	-232	-10,10%	●	-717	-25,76%	●

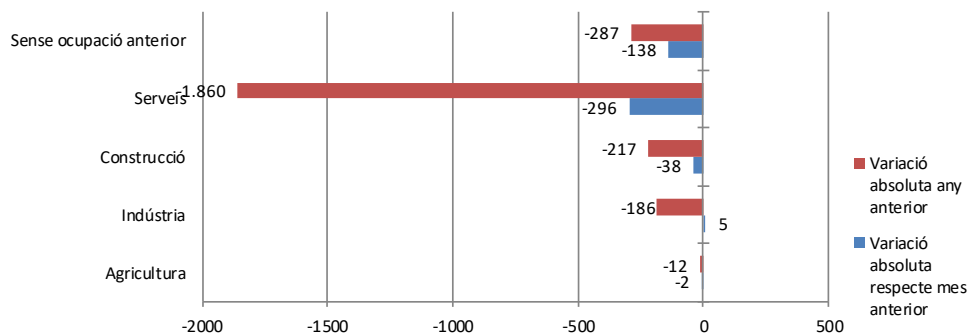
ATUR BADALONA - GRUPS D'EDAT

	total	Variació absoluta respecte mes anterior	Variació relativa respecte mes anterior		Variació absoluta any anterior	Variació relativa any anterior	(mateix mes)
Menors de 20	158	-50	-24,04%	●	-182	-53,53%	●
De 20 a 24	582	-87	-13,00%	●	-414	-41,57%	●
De 25 a 29	1.030	-21	-2,00%	●	-426	-29,26%	●
De 30 a 34	1.204	-36	-2,90%	●	-375	-23,75%	●
De 35 a 39	1.389	-68	-4,67%	●	-355	-20,36%	●
De 40 a 44	1.722	-61	-3,42%	●	-353	-17,01%	●
De 45 a 49	1.774	-10	-0,56%	●	-197	-9,99%	●
De 50 a 54	1.956	-67	-3,31%	●	-116	-5,60%	●
De 55 a 59	1.994	-28	-1,38%	●	-52	-2,54%	●
Majors de 59 anys	2.094	-41	-1,92%	●	-92	-4,21%	●
Total	13.903	-469	-3,26%	●	-2.562	-15,56%	●

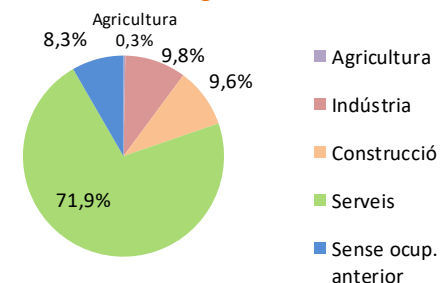
ATUR BADALONA - NIVELL FORMATIU							
	ATUR mes actual	ATUR ara fa un any	Variació		Variació relativa	% sobre total atur mes actual	% sobre total atur ara fa un any
Sense estudis	99	152	-53	●	-34,87%	0,71%	0,92%
Estudis primaris incomplets	612	688	-76	●	-11,05%	4,40%	4,18%
Estudis primaris complets	1.087	1208	-121	●	-10,02%	7,82%	7,34%
Programes Formació professional	1.313	1508	-195	●	-12,93%	9,44%	9,16%
Educació general	9.021	10739	-1.718	●	-16,00%	64,89%	65,22%
Tècnics professionals superiors	961	1131	-170	●	-15,03%	6,91%	6,87%
Universitaris primer cicle	163	216	-53	●	-24,54%	1,17%	1,31%
Universitaris segon i tercer cicle	636	812	-176	●	-21,67%	4,57%	4,93%
Altres estudis post secundaris	11	11	0	●	0,00%	0,08%	0,07%
Total	13.903	16.465	-2.562	●	-15,56%	100,00%	100,00%

ATUR I ACTIVITAT ECONÒMICA

Variació atur per grans sectors d'activitat



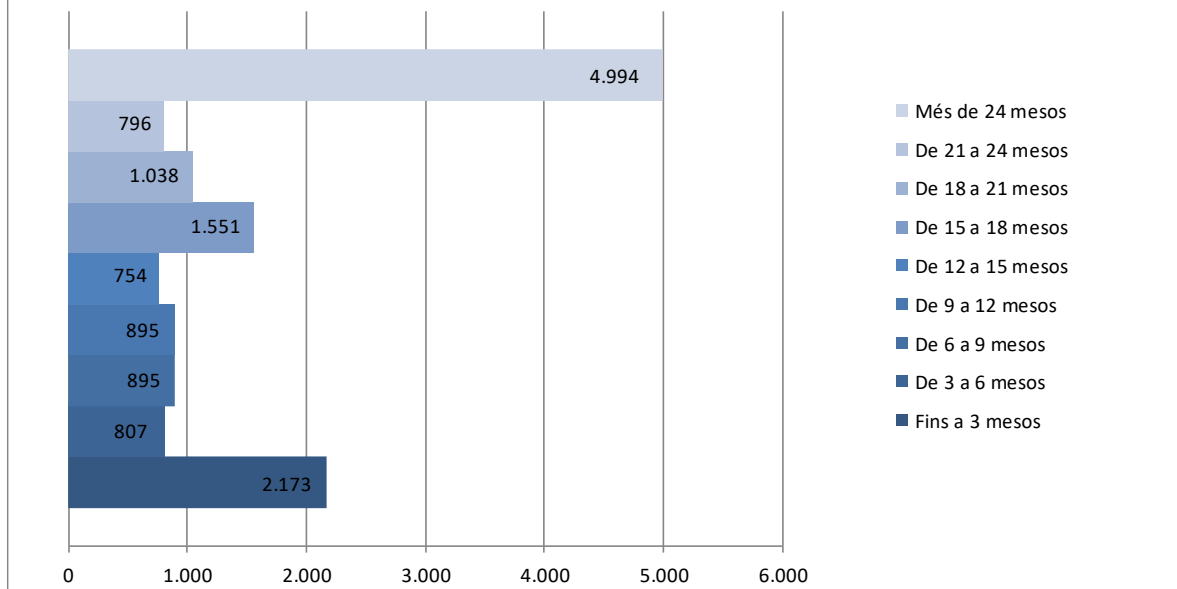
Atur per sector d'activitat econòmica
Agost 2021



ACTIVITATS ECONÒMIQUES AMB MÉS DISMINUCIÓ DE L'ATUR respecte el mes anterior	Atur	Mes anterior		Any anterior	
	AGOST	Variació	%	Variació	%
Sense ocupació anterior	1.160	-138	-10,63%	-287	-19,83%
Activitats administratives i serveis auxiliars	2.491	-99	-3,82%	-465	-15,73%
Hostaleria	1.088	-97	-8,19%	-390	-26,39%
Comerç a l'engròs i detall; reparació de vehicles de motor	2.359	-57	-2,36%	-255	-9,76%
Construcció	1.333	-38	-2,77%	-217	-14,00%

ACTIVITATS ECONÒMIQUES AMB MÉS AUGMENT DE L'ATUR respecte el mes anterior	Atur	Mes anterior		Any anterior	
	AGOST	Variació	%	Variació	%
Educació	370	51	15,99%	-23	-5,85%
Informació i comunicacions	212	12	6,00%	-44	-17,19%
Subministrament d'aigua; activ.de sanejament, gestió residus	159	7	4,61%	24	17,78%
Activitats immobiliàries	108	1	0,93%	-11	-9,24%
Administració pública, Defensa i Seguretat Social obligatòria	747	1	0,13%	-103	-12,12%

Durada de la demanda, Badalona Agost 2021



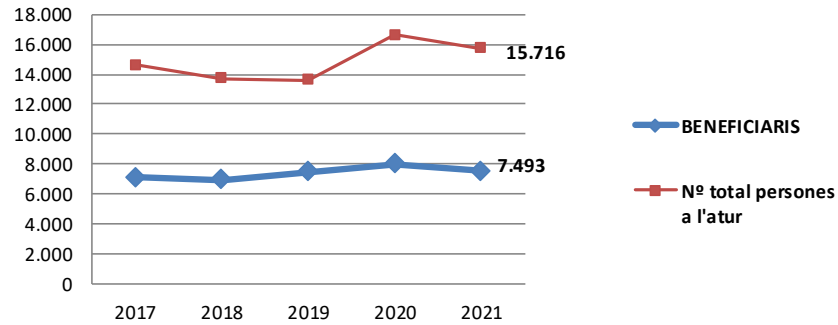
DURADA DE LA DEMANDA PER GRUPS D'EDAT

	Fins a 3 mesos	De 3 a 6 mesos	De 6 a 9 mesos	De 9 a 12 mesos	De 12 a 15 mesos	De 15 a 18 mesos	De 18 a 21 mesos	De 21 a 24 mesos	Més de 24 mesos	Total
Menors de 20	65	19	10	17	8	7	19	8	5	158
De 20 a 24	188	65	51	46	35	50	49	28	70	582
De 25 a 29	289	79	89	85	59	120	69	56	184	1.030
De 30 a 34	252	90	96	92	72	161	107	59	275	1.204
De 35 a 39	255	105	102	91	87	202	108	88	351	1.389
De 40 a 44	294	110	131	141	110	255	134	103	444	1.722
De 45 a 49	291	110	110	135	110	228	150	109	531	1.774
De 50 a 54	258	98	123	115	111	211	138	118	784	1.956
De 55 a 59	166	72	104	101	82	190	139	122	1.018	1.994
De 60 a 64	115	59	79	72	80	127	125	105	1.332	2.094
Més de 64	0	0	0	0	0	0	0	0	0	0
Total	2.173	807	895	895	754	1.551	1.038	796	4.994	13.903

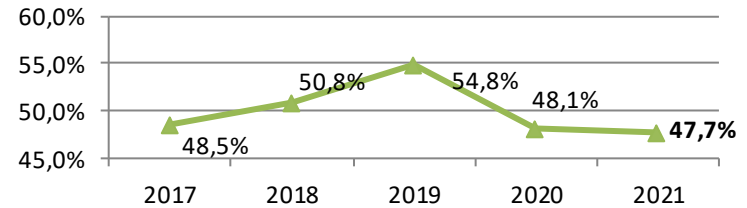
TEMPS A L'ATUR I PRESTACIONS

Dades disponibles del mes de Juny

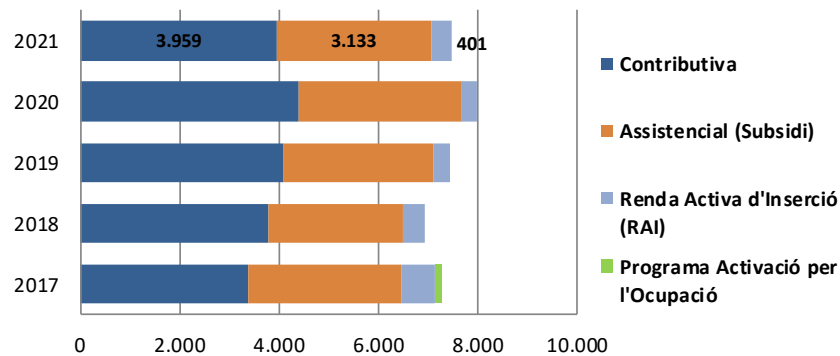
Evolució de les prestacions cobrades per persones en atur

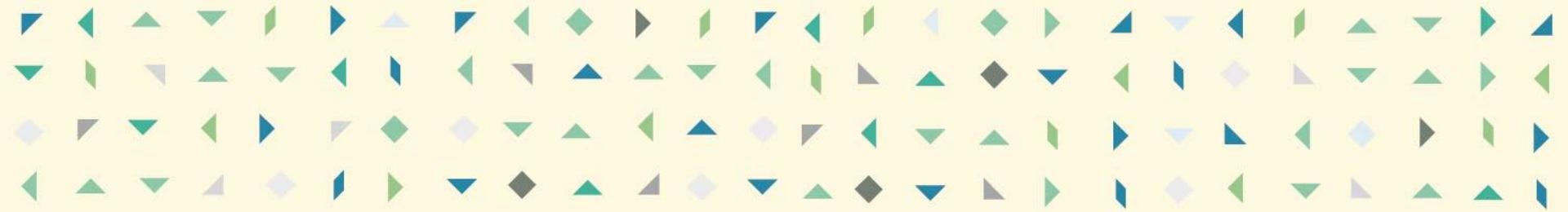


Evolució: % cobertura sobre total atur



Evolució del tipus de prestació





CONTRACTACIÓ REGISTRADA

CONTRACTACIÓ - SECTORS ECONÒMICS					
	Total contractes	Agricultura	Indústria	Construcció	Serveis
Agost 2021	2.773	2	143	370	2.258
Juliol 2021	4.775	2	314	555	3.904
Agost 2020	2.084	1	104	342	1.637
Variació intermensual	-41,93%	0,00%	-54,46%	-33,33%	-42,16%
Variació interanual	33,06%	100,00%	37,50%	8,19%	37,94%

CONTRACTACIÓ - SEXE			
	Total contractes	HOMES	DONES
Agost 2021	2.773	1.426	1.347
Juliol 2021	4.775	2.399	2.376
Agost 2020	2.084	1.096	988
Variació intermensual	-41,93%	-40,56%	-43,31%
Variació interanual	33,06%	30,11%	36,34%

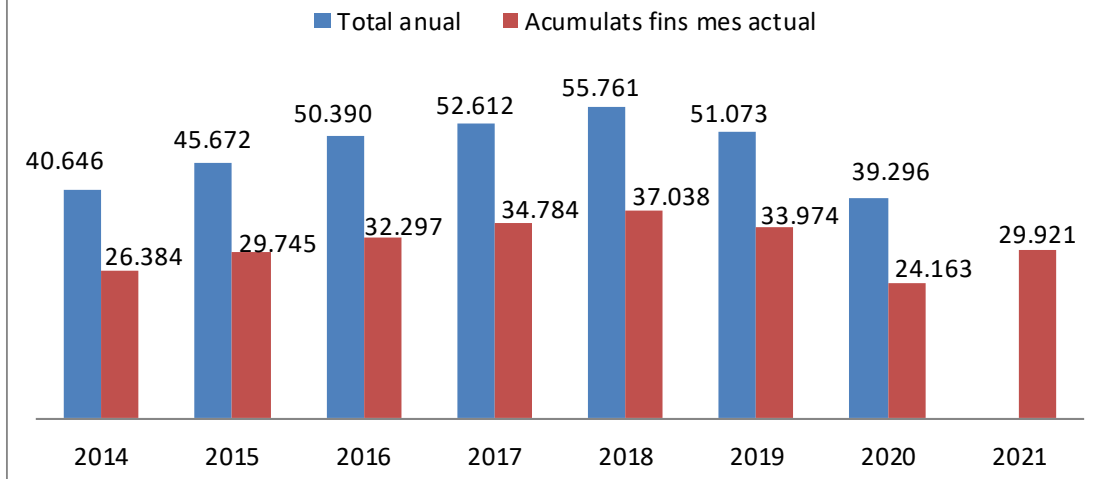
CONTRACTACIÓ - TIPUS DE CONTRACTE			
	Total contractes	INDEFINITS	TEMPORALS
Agost 2021	2.773	363	2.410
Juliol 2021	4.775	585	4.190
Agost 2020	2.084	259	1.825
Variació intermensual	-41,93%	-37,95%	-42,48%
Variació interanual	33,06%	40,15%	32,05%

CONTRACTACIÓ - GRUPS D'EDAT						
	Total contractes	<20	>=20 a <25	>=25 a <30	>=30 a <45	>=45
Agost 2021	2.773	181	603	467	932	590
Juliol 2021	4.775	432	1.114	839	1.375	1.015
Agost 2020	2.084	113	404	343	720	504
Variació intermensual	-41,93%	-58,10%	-45,87%	-44,34%	-32,22%	-41,87%
Variació interanual	33,06%	60,18%	49,26%	36,15%	29,44%	17,06%

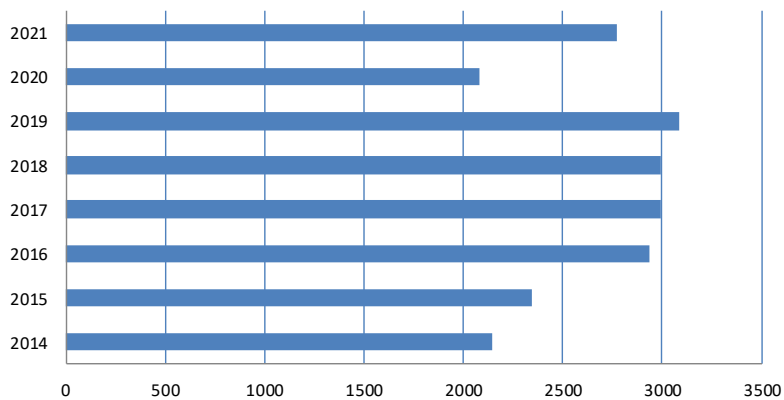
CONTRACTACIÓ - NIVELL D'ESTUDIS					
	Total contractes	Elementals	Mitjans	Superiors	Sense dades
Agost 2021	2.773	713	1.636	419	5
% sobre total		26%	59%	15%	
Agost 2020	2.084	542	1.144	388	10
% sobre total		26%	55%	19%	
Variació interanual	33,06%	31,55%	43,01%	7,99%	

Contractes realitzats: 2014-2021

Total anual i acumulat fins mes de Agost

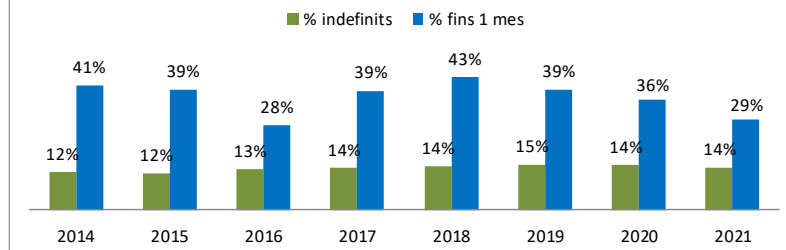


Nº contractes formalitzats el mes de AGOST



Anàlisi de la contractació indefinida i de curta durada

Període 2014-2021

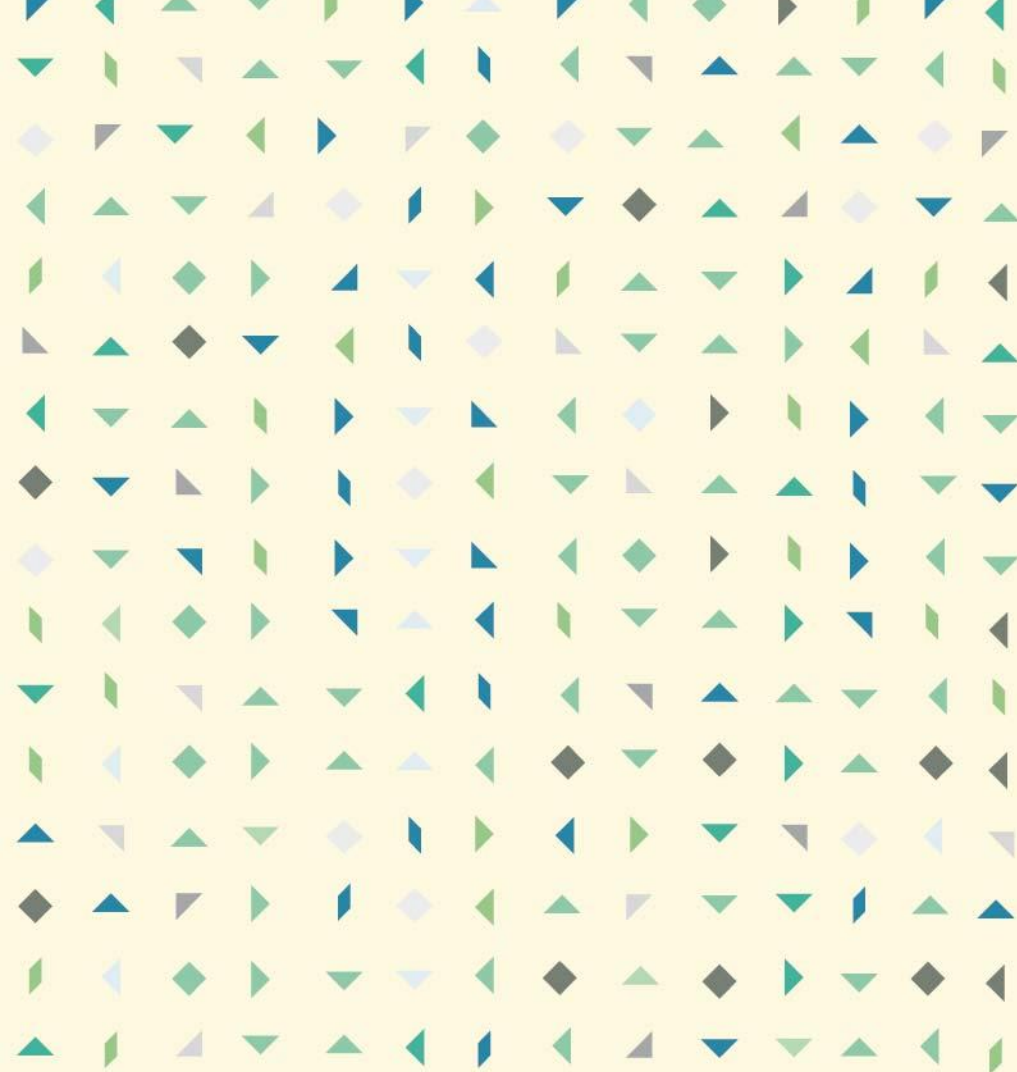


QUADRE RESUM

PRINCIPALS INDICADORS

Agost (ANÀLISI INTERANUAL)

Atur i Contractació							
		Període		Variació anual			
ATUR		Agost 2020	Agost 2021	Absoluta	Relativa		
						Milloren	Empitjoren
sexe	Homes	7.213	5.809	-1.404	-19,46%	●	
	Dones	9.252	8.094	-1.158	-12,52%	●	
edat	< 25	1.336	740	-596	-44,61%	●	
	>=25 a < 45	6.854	5.345	-1.509	-22,02%	●	
	>= 45	8.275	7.818	-457	-5,52%	●	
durada	Fins 6 mesos	5.330	2.980	-2.350	-44,09%	●	
	de 6 a 12 mesos	4.273	1.790	-2.483	-58,11%	●	
	Més de 12 mesos	6.862	9.133	2.271	33,10%		●
	% llarga durada sobre total	41,7%	65,7%	24,0			●
	Més de 24 mesos	4.116	4.994	878	21,33%		●
	% "+24 mesos" sobre total	25,0%	35,9%	10,9			●
sector	Agricultura	54	42	-12	-22,22%	●	
	Indústria	1.554	1.368	-186	-11,97%	●	
	Construcció	1.550	1.333	-217	-14,00%	●	
	Serveis	11.860	10.000	-1.860	-15,68%	●	
	Sense ocupació anterior	1.447	1.160	-287	-19,83%	●	
CONTRACTACIÓ							
Homes		1.096	1.426	330	30,11%	●	
Dones		988	1.347	359	36,34%	●	
Joves menors 25 anys		517	784	267	51,64%	●	
Majors de 45 anys		504	590	86	17,06%	●	



Ajuntament de Badalona
IMPO - Servei municipal d'ocupació



Amb el suport de:



**Diputació
Barcelona**



AMB : Àrea Metropolitana
de Barcelona

Unió Europea
Fons social europeu
L'FSE inverteix en el teu futur



SOC

Servei d'Ocupació
de Catalunya



**Generalitat
de Catalunya**