

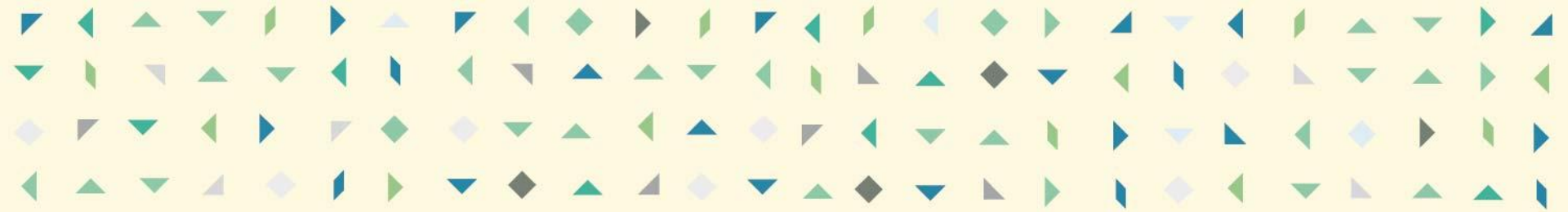
EL FLAIX | OBSERVATORI DE
DESENVOLUPAMENT LOCAL
Dades mensuals del Mercat de Treball
Abril 2021



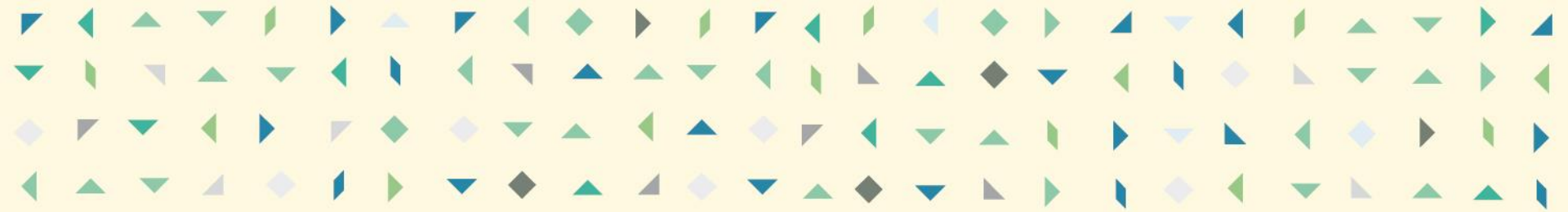
Ajuntament de Badalona
IMPO - Servei municipal d'ocupació



Xarxa d'Observatoris
del Desenvolupament
Econòmic Local



BREUS ABRIL



ATUR REGISTRAT

Taxes d'atur: Registral i EPA

ÀMBIT TERRITORIAL	Taxa d'atur Registral *	Taxa d'atur EPA ** (1t.Trim. 2021)
Badalona	15,60%	
Sant Adrià de Besòs	20,07%	
Santa Coloma de Gramenet	16,50%	
TOTAL Barcelonès Nord	16,31%	
Barcelona	11,87%	
L'Hospitalet de Llobregat	14,43%	
TOTAL COMARCA DEL BARCELONÈS	12,91%	
ÀREA METROPOLITANA DE BARCELONA (AMB)	12,73%	
TOTAL PROVÍNCIA DE BARCELONA	13,21%	12,36%
TOTAL CATALUNYA (1) taxa del mes de setembre 2020	13,12%	12,90%
TOTAL ESPANYA		15,98%

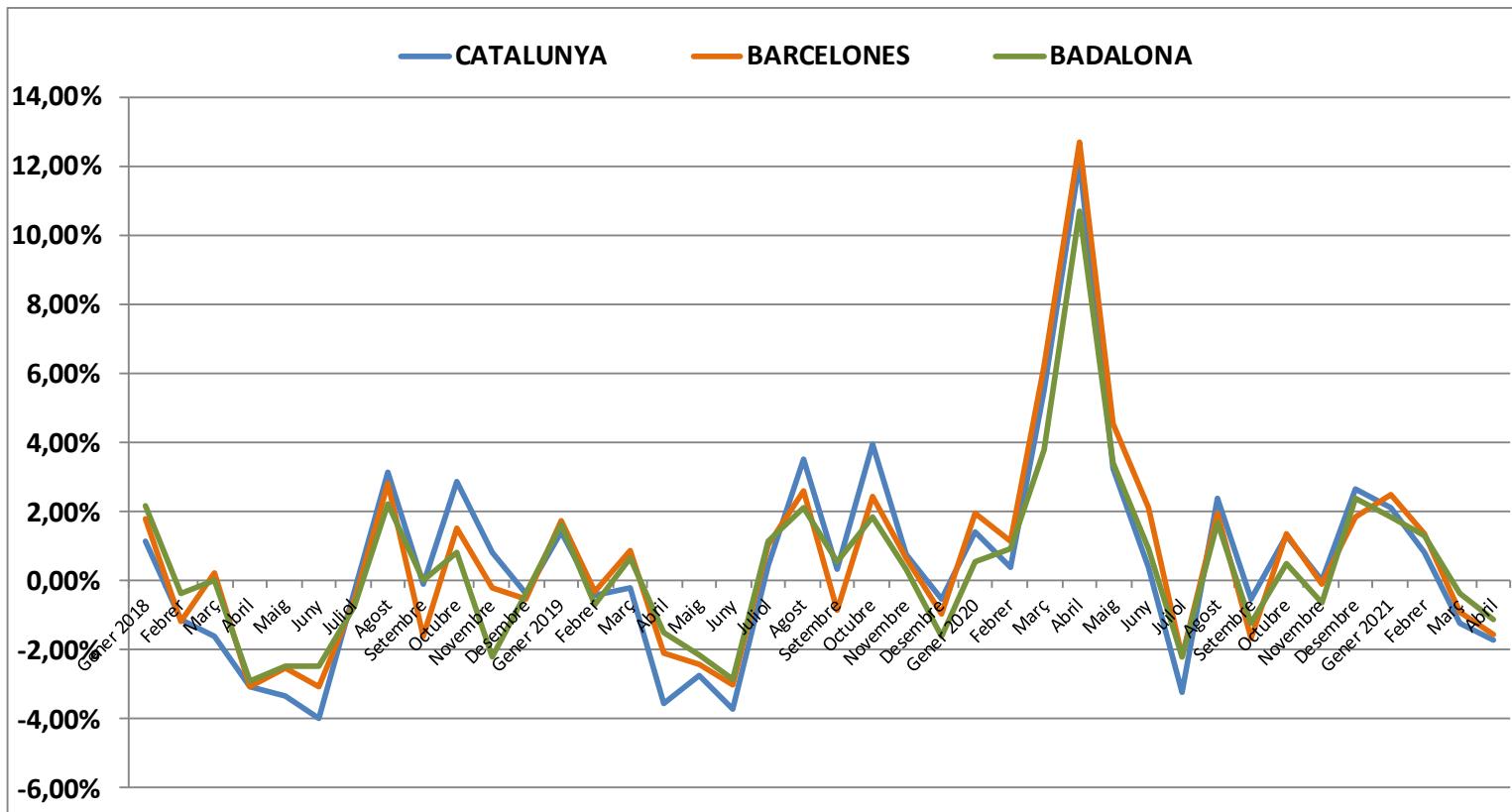
* **La Taxa d'Atur Registral (TAR)** és un nou indicador definit per l'Observatori d'Empresa i Ocupació que mesura la relació entre l'atur registrat i una aproximació a la població activa registrada. Es calcula trimestralment però la Diputació extreu les taxes mensuals a partir de la Taxa d'atur registral i els aturats registrats del Departament d'Empresa i Ocupació, i la Mostra de Vides Laborals de la Seguretat Social.

(1).- La TAR per Catalunya només la tenim del darrer mes del trimestre anterior.

** **La taxa d'atur EPA** s'obté a partir de dades de població activa de l'Enquesta de Població Activa (EPA). La diferència entre la taxa Registral (TAR) amb la taxa EPA, és que les dades de la primera són registres i a la EPA provenen d'una enquesta a la població (mostra). Es calcula trimestralment i sol estar bastant per sobre de la TAR, basada en els registres de l'atur a les oficines del SOC.

		CATALUNYA		BARCELONÈS		BADALONA		
Any	Mes	Absolut	Variació mensual	Absolut	Variació mensual	Absolut	Variació mensual	Variació Interanual
2018	Gener 2018	422.866	1,16%	116.650	1,81%	14.933	2,15%	-4,36%
	Febrer	418.181	-1,11%	115.291	-1,17%	14.879	-0,36%	-4,04%
	Març	411.461	-1,61%	115.563	0,24%	14.881	0,01%	-3,79%
	Abril	398.946	-3,04%	112.039	-3,05%	14.449	-2,90%	-3,81%
	Maig	385.568	-3,35%	109.188	-2,54%	14.093	-2,46%	-5,23%
	Juny	370.192	-3,99%	105.866	-3,04%	13.743	-2,48%	-3,27%
	Juliol	369.124	-0,29%	105.245	-0,59%	13.638	-0,76%	-1,59%
	Agost	380.718	3,14%	108.227	2,83%	13.940	2,21%	-0,38%
	Setembre	380.344	-0,10%	106.510	-1,59%	13.939	-0,01%	-2,58%
	Octubre	391.197	2,85%	108.143	1,53%	14.054	0,83%	-4,62%
	Novembre	394.405	0,82%	107.949	-0,18%	13.745	-2,20%	-7,42%
	Desembre	392.907	-0,38%	107.378	-0,53%	13.697	-0,35%	-6,31%
2019	Gener 2019	398.376	1,39%	109.240	1,73%	13.919	1,62%	-6,79%
	Febrer	396.642	-0,44%	108.927	-0,29%	13.826	-0,67%	-7,08%
	Març	395.740	-0,23%	109.870	0,87%	13.916	0,65%	-6,48%
	Abril	381.598	-3,57%	107.599	-2,07%	13.710	-1,48%	-5,11%
	Maig	371.091	-2,75%	105.005	-2,41%	13.414	-2,16%	-4,82%
	Juny	357.272	-3,72%	101.824	-3,03%	13.033	-2,84%	-5,17%
	Juliol	358.830	0,44%	102.884	1,04%	13.181	1,14%	-3,35%
	Agost	371.418	3,51%	105.574	2,61%	13.459	2,11%	-3,45%
	Setembre	372.623	0,32%	104.687	-0,84%	13.532	0,54%	-2,92%
	Octubre	387.267	3,93%	107.224	2,42%	13.781	1,84%	-1,94%
	Novembre	390.182	0,75%	107.915	0,64%	13.828	0,34%	0,60%
	Desembre	388.124	-0,53%	106.886	-0,95%	13.603	-1,63%	-0,69%
2020	Gener 2020	393.682	1,43%	108.949	1,93%	13.675	0,53%	-1,75%
	Febrer	395.214	0,39%	110.208	1,16%	13.801	0,92%	-0,18%
	Març	417.047	5,52%	117.056	6,21%	14.321	3,77%	2,91%
	Abril	467.810	12,17%	131.934	12,71%	15.852	10,69%	15,62%
	Maig	483.149	3,28%	137.950	4,56%	16.391	3,40%	22,19%
	Juny	485.019	0,39%	140.856	2,11%	16.548	0,96%	26,97%
	Juilol	469.349	-3,23%	137.768	-2,19%	16.188	-2,18%	22,81%
	Agost	480.642	2,41%	140.446	1,94%	16.465	1,71%	22,33%
	Setembre	478.201	-0,51%	138.127	-1,65%	16.265	-1,21%	20,20%
	Octubre	484.559	1,33%	139.978	1,34%	16.344	0,49%	18,60%
	Novembre	484.748	0,04%	139.864	-0,08%	16.238	-0,65%	17,43%
	Desembre	497.611	2,65%	142.429	1,83%	16.628	2,40%	22,24%
2021	Gener 2021	508.081	2,10%	146.014	2,52%	16.938	1,86%	23,86%
	Febrer	512.290	0,83%	147.985	1,35%	17.164	1,33%	24,37%
	Març	505.900	-1,25%	146.612	-0,93%	17.106	-0,34%	19,45%
	Abril	497.185	-1,72%	144.306	-1,57%	16.912	-1,13%	6,69%

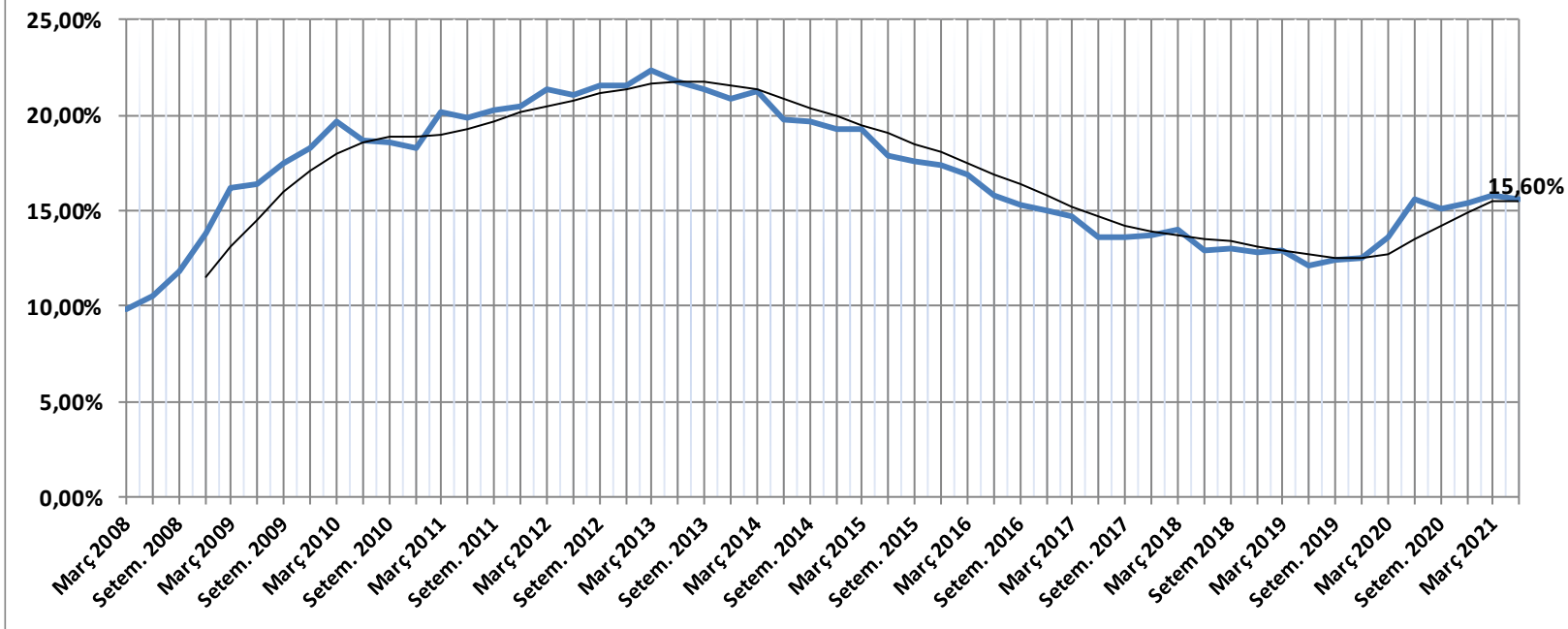
Variació mensual de l'Atur a Badalona 2018 a 2021



ATUR TOTAL BDN							
	Total	Variació absoluta respecte mes anterior	Variació relativa respecte mes anterior		Variació absoluta any anterior	Variació relativa any anterior	(mateix mes)
Badalona	16.912	-194	-1,13%	●	1.060	6,69%	●

Municipis del Barcelonès	Abril 2021	Març 2021	variació intermensual	Abril 2020	variació interanual	Taxa Atur Registral Abril 2021
Badalona	16.912	17.106	-1,13%	15.852	6,69%	15,60%
Santa Coloma	9.892	10.099	-2,05%	9.092	8,80%	16,50%
Sant Adrià	3.502	3.529	-0,77%	3.091	13,30%	20,07%
Total Barcelonès Nord	30.306	30.734	-1,39%	28.035	8,10%	16,31%
Barcelona	94.851	96.384	-1,59%	86.423	9,75%	11,87%
L'Hospitalet	19.149	19.494	-1,77%	17.476	9,57%	14,43%
Total Barcelonès	144.306	146.612	-1,57%	131.934	9,38%	12,91%

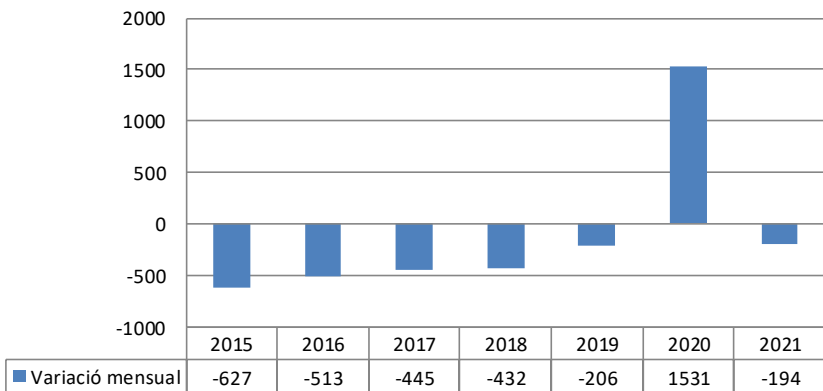
BADALONA: Evolució Taxa Atur Registral (1)



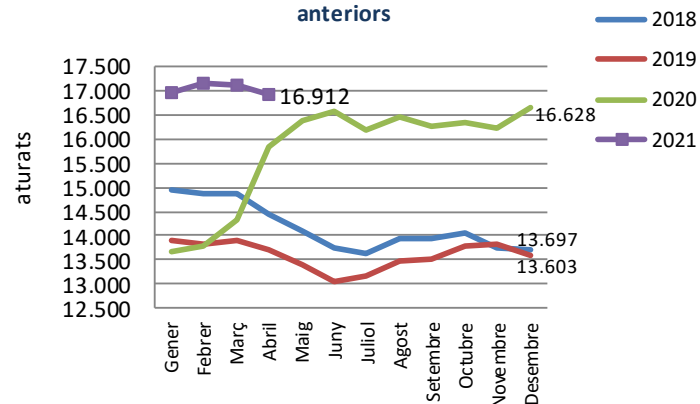
Incorporada línia de tendència calculada amb el sistema de mitjanes mòbils de cada quatre valors dels mesos de l'eix d'abscises

(1).- Nota sobre **canvi en la Taxa d'aur**: A partir del Flaix de Juliol 2015, s'introdueix la Taxa d'atur Registral que calcula mensualment la Diputació (Hermes) a partir de la dada trimestral que calcula Observatori d'Empresa i Ocupació (Generalitat).

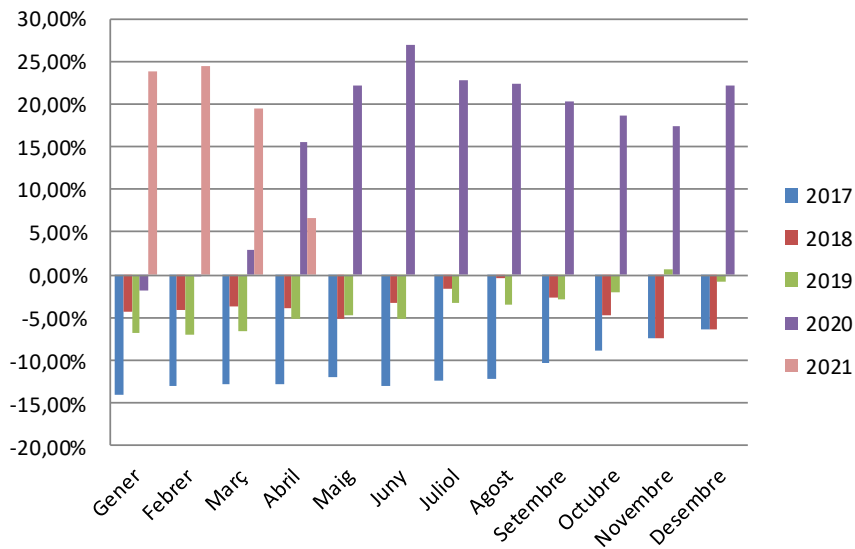
Variació mensual mes de Abril respecte Març



Anàlisi evolució nombre aturats respecte anys anteriors



Anàlisi evolució variacions interanuals de l'atur (2017-2021)



ATUR BADALONA - SEXE							
	Total	Variació absoluta respecte mes anterior	Variació relativa respecte mes anterior		Variació absoluta any anterior	Variació relativa any anterior	(mateix mes)
Home	7.596	-111	-1,44%	●	384	5,32%	●
Dona	9.316	-83	-0,88%	●	676	7,82%	●
Total	16.912	-194	-1,13%	●	1.060	6,69%	●

ATUR BADALONA - ESTRANGERS							
	Total	Variació absoluta respecte mes anterior	Variació relativa respecte mes anterior		Variació absoluta any anterior	Variació relativa any anterior	(mateix mes)
Home	1.570	-7	-0,44%	●	248	18,76%	●
Dona	1.574	7	0,45%	●	300	23,55%	●
Total	3.144	0	0,00%	●	548	21,11%	●

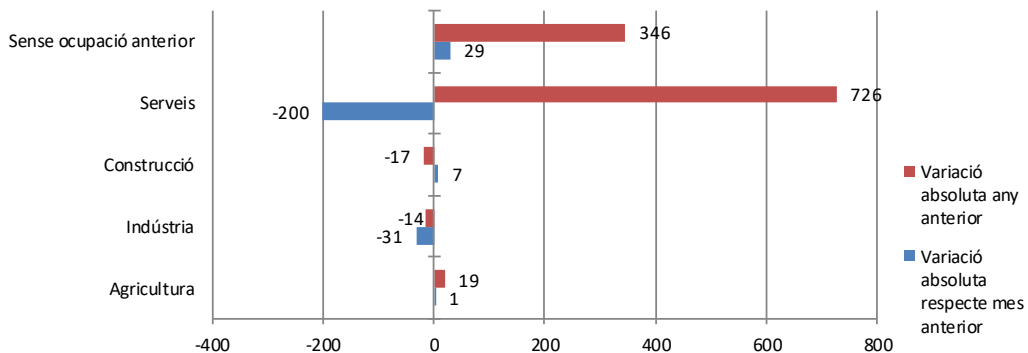
ATUR BADALONA - GRUPS D'EDAT

	total	Variació absoluta respecte mes anterior	Variació relativa respecte mes anterior		Variació absoluta any anterior	Variació relativa any anterior	(mateix mes)
Menors de 20	313	1	0,32%	●	-2	-0,63%	●
De 20 a 24	1.020	-29	-2,76%	●	116	12,83%	●
De 25 a 29	1.368	-60	-4,20%	●	-44	-3,12%	●
De 30 a 34	1.585	-34	-2,10%	●	44	2,86%	●
De 35 a 39	1.726	-37	-2,10%	●	22	1,29%	●
De 40 a 44	2.099	-43	-2,01%	●	100	5,00%	●
De 45 a 49	2.079	-10	-0,48%	●	218	11,71%	●
De 50 a 54	2.235	-38	-1,67%	●	197	9,67%	●
De 55 a 59	2.219	24	1,09%	●	258	13,16%	●
Majors de 59 anys	2.268	32	1,43%	●	151	7,13%	●
Total	16.912	-194	-1,13%	●	1.060	6,69%	●

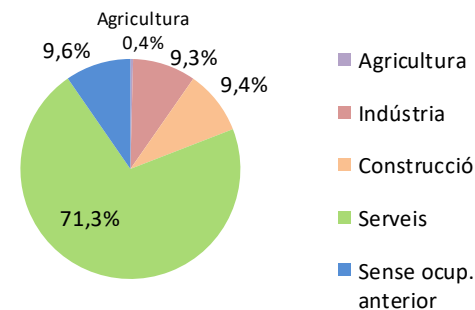
ATUR BADALONA - NIVELL FORMATIU							
	ATUR mes actual	ATUR ara fa un any	Variació		Variació relativa	% sobre total atur mes actual	% sobre total atur ara fa un any
Sense estudis	160	147	13	●	8,84%	0,95%	0,93%
Estudis primaris incomplets	801	642	159	●	24,77%	4,74%	4,05%
Estudis primaris complets	1.315	1157	158	●	13,66%	7,78%	7,30%
Programes Formació professional	1.501	1503	-2	●	-0,13%	8,88%	9,48%
Educació general	11.300	10416	884	●	8,49%	66,82%	65,71%
Tècnics professionals superiors	1.052	1087	-35	●	-3,22%	6,22%	6,86%
Universitaris primer cicle	172	199	-27	●	-13,57%	1,02%	1,26%
Universitaris segon i tercer cicle	600	690	-90	●	-13,04%	3,55%	4,35%
Altres estudis post secundaris	11	11	0	●	0,00%	0,07%	0,07%
Total	16.912	15.852	1.060	●	6,69%	100,00%	100,00%

ATUR I ACTIVITAT ECONÒMICA

Variació atur per grans sectors d'activitat



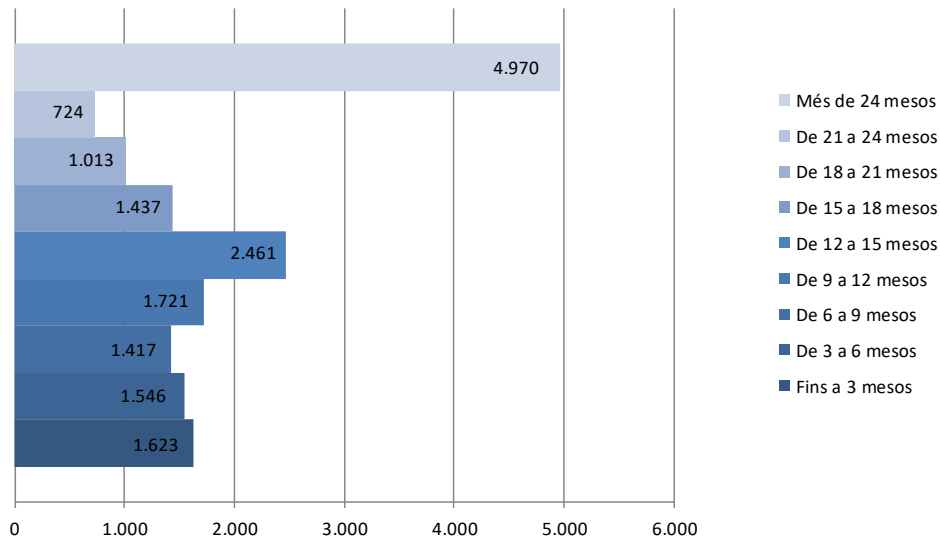
Atur per sector d'activitat econòmica Abril 2021



ACTIVITATS ECONÒMIQUES AMB MÉS DISMINUCIÓ DE L'ATUR respecte el mes anterior	Atur	Mes anterior		Any anterior	
	ABRIL	Variació	%	Variació	%
Activitats administratives i serveis auxiliars	3.084	-67	-2,13%	172	5,91%
Hostaleria	1.506	-47	-3,03%	107	7,65%
Activitats professionals, científiques i tècniques	670	-21	-3,04%	-14	-2,05%
Indústries manufactureres	1.369	-18	-1,30%	-9	-0,65%
Activitats artístiques, recreatives i d'entreteniment	247	-16	-6,08%	-12	-4,63%

ACTIVITATS ECONÒMIQUES AMB MÉS AUGMENT DE L'ATUR respecte el mes anterior	Atur	Mes anterior		Any anterior	
	ABRIL	Variació	%	Variació	%
Sense ocupació anterior	1.629	29	1,81%	346	26,97%
Construcció	1.593	7	0,44%	-17	-1,06%
Altres serveis	502	4	0,80%	48	10,57%
Act. de les llars que donen ocupació a personal domèstic ...	329	4	1,23%	78	31,08%
Activitats immobiliàries	134	3	2,29%	23	20,72%

Durada de la demanda, Badalona Abril 2021



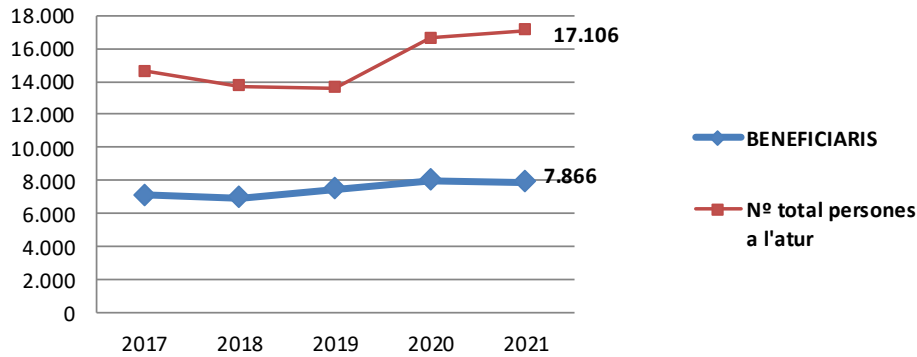
DURADA DE LA DEMANDA PER GRUPS D'EDAT

	Fins a 3 mesos	De 3 a 6 mesos	De 6 a 9 mesos	De 9 a 12 mesos	De 12 a 15 mesos	De 15 a 18 mesos	De 18 a 21 mesos	De 21 a 24 mesos	Més de 24 mesos	Total
Menors de 20	79	37	58	22	52	41	11	4	9	313
De 20 a 24	186	162	146	112	176	103	38	27	70	1.020
De 25 a 29	178	178	150	182	251	116	89	40	184	1.368
De 30 a 34	168	185	157	180	280	170	107	52	286	1.585
De 35 a 39	189	178	152	206	302	144	118	62	375	1.726
De 40 a 44	198	218	183	247	398	194	130	81	450	2.099
De 45 a 49	225	188	194	228	330	189	118	87	520	2.079
De 50 a 54	172	159	148	242	277	177	139	135	786	2.235
De 55 a 59	125	152	131	178	226	171	149	112	975	2.219
De 60 a 64	103	89	98	124	169	132	114	124	1.315	2.268
Més de 64	0	0	0	0	0	0	0	0	0	0
Total	1.623	1.546	1.417	1.721	2.461	1.437	1.013	724	4.970	16.912

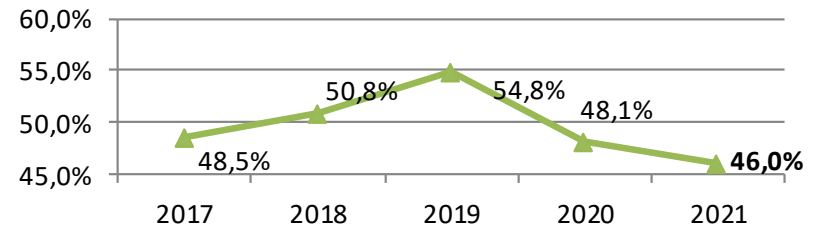
TEMPS A L'ATUR I PRESTACIONS

Dades disponibles del mes de Març

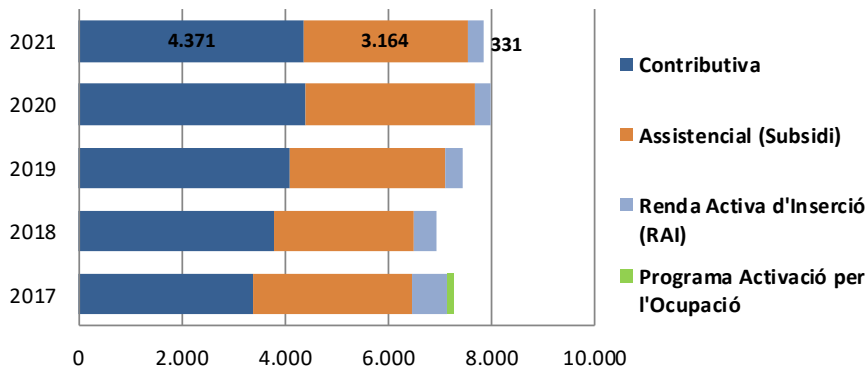
Evolució de les prestacions cobrades per persones en atur

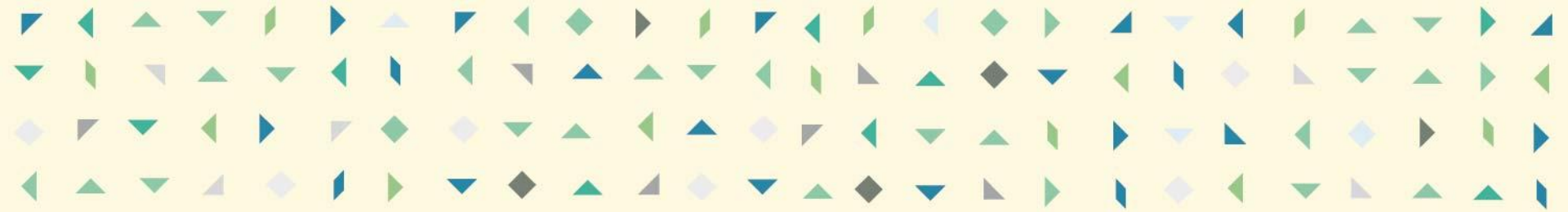


Evolució: % cobertura sobre total atur



Evolució del tipus de prestació





CONTRACTACIÓ REGISTRADA

CONTRACTACIÓ - SECTORS ECONÒMICS					
	Total contractes	Agricultura	Indústria	Construcció	Serveis
Abril 2021	3.800	2	278	555	2.965
Març 2021	3.721	7	266	444	3.004
Abril 2020	1.629	0	143	367	1.119
Variació intermensual	2,12%	-71,43%	4,51%	25,00%	-1,30%
Variació interanual	133,27%	#DIV/0!	94,41%	51,23%	164,97%

CONTRACTACIÓ - SEXE			
	Total contractes	HOMES	DONES
Abril 2021	3.800	2.001	1.799
Març 2021	3.721	1.954	1.767
Abril 2020	1.629	916	713
Variació intermensual	2,12%	2,41%	1,81%
Variació interanual	133,27%	118,45%	152,31%

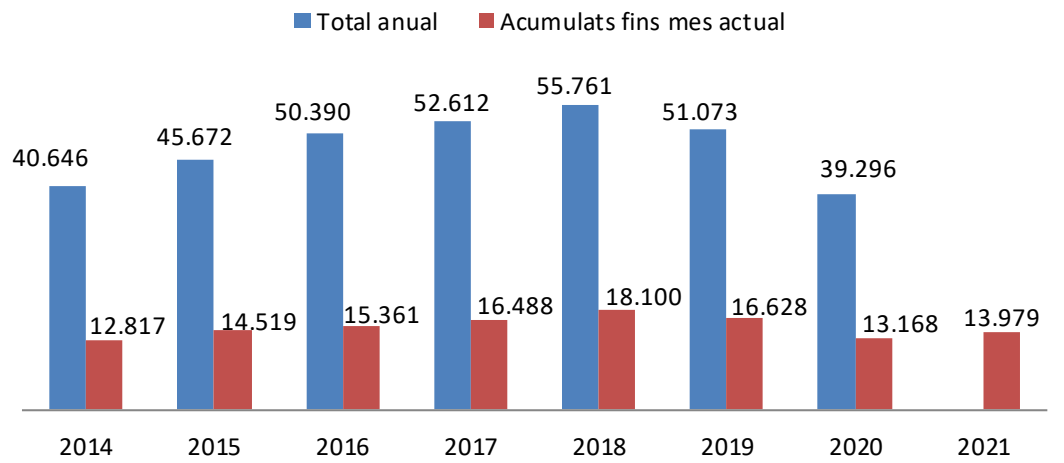
CONTRACTACIÓ - TIPUS DE CONTRACTE			
	Total contractes	INDEFINITS	TEMPORALS
Abril 2021	3.800	544	3.256
Març 2021	3.721	599	3.122
Abril 2020	1.629	205	1.424
Variació intermensual	2,12%	-9,18%	4,29%
Variació interanual	133,27%	165,37%	128,65%

CONTRACTACIÓ - GRUPS D'EDAT						
	Total contractes	<20	>=20 a <25	>=25 a <30	>=30 a <45	>=45
Abril 2021	3.800	213	737	687	1.262	901
Març 2021	3.721	217	776	679	1.207	842
Abril 2020	1.629	62	260	286	619	402
Variació intermensual	2,12%	-1,84%	-5,03%	1,18%	4,56%	7,01%
Variació interanual	133,27%	243,55%	183,46%	140,21%	103,88%	124,13%

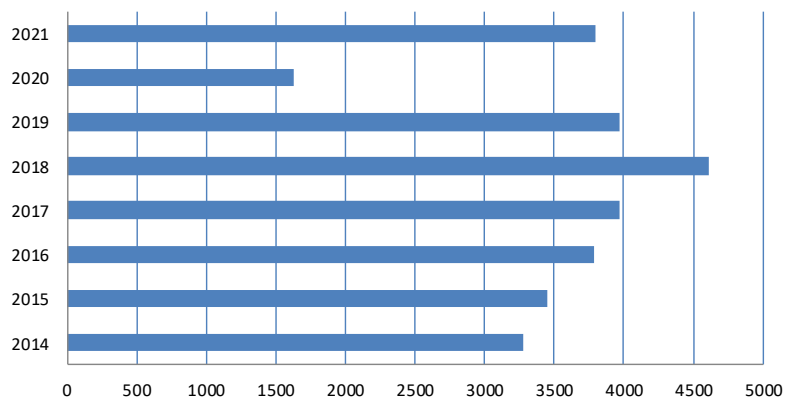
CONTRACTACIÓ - NIVELL D'ESTUDIS					
	Total contractes	Elementals	Mitjans	Superiors	Sense dades
Abril 2021	3.800	897	2.230	664	9
% sobre total		24%	59%	17%	
Abril 2020	1.629	410	798	414	7
% sobre total		25%	49%	25%	
Variació interanual	133,27%	118,78%	179,45%	60,39%	

Contractes realitzats: 2014-2021

Total anual i acumulat fins mes d'Abril

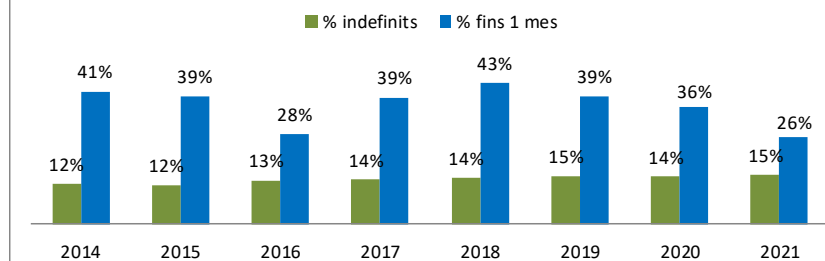


Nº contractes formalitzats el mes de ABRIL



Anàlisi de la contractació indefinida i de curta durada

Període 2014-2021

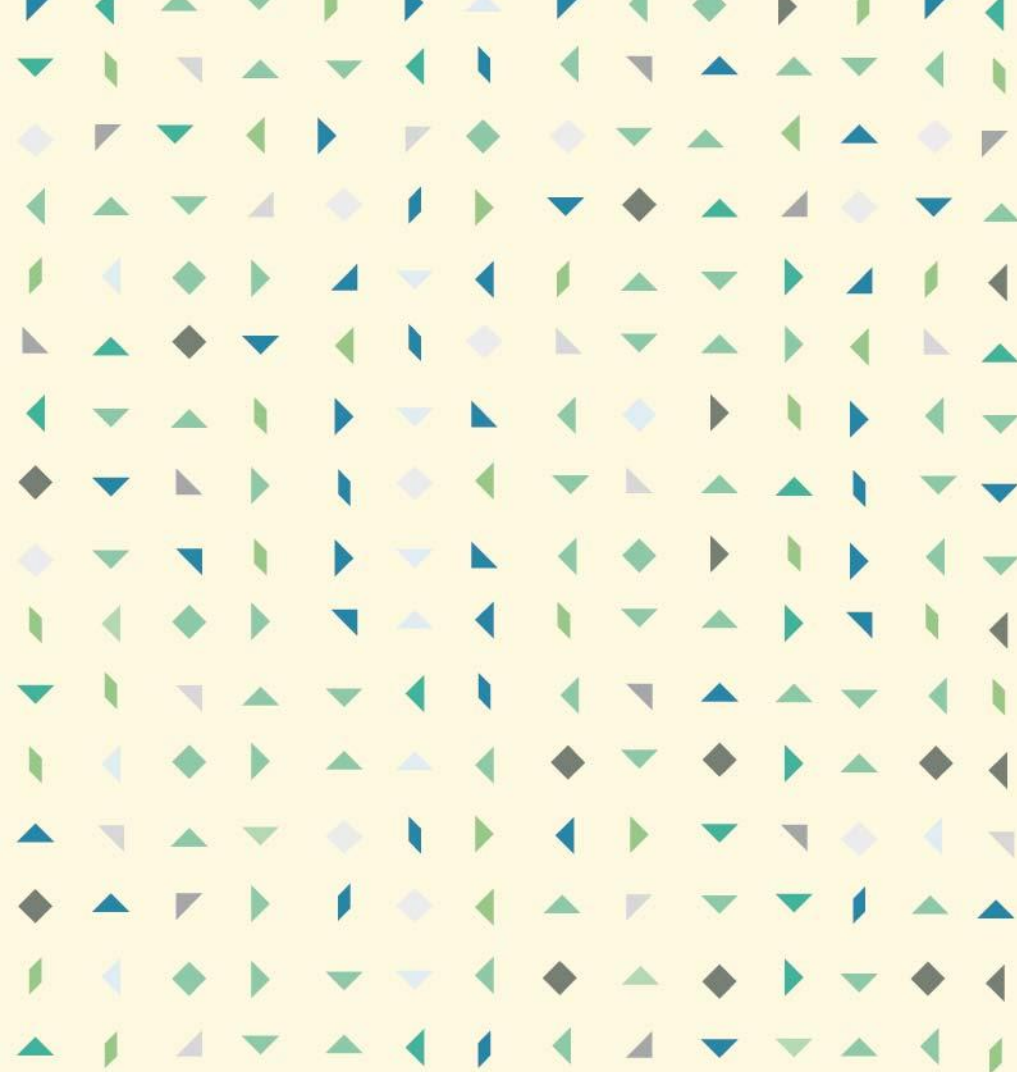


QUADRE RESUM

PRINCIPALS INDICADORS

Abril (ANÀLISI INTERANUAL)

Atur i Contractació							
		Període		Variació anual			
ATUR		Abril 2020	Abril 2021	Absoluta	Relativa	Milloren	Empitjoren
Sexe	Homes	7.212	7.596	384	5,32%		●
	Dones	8.640	9.316	676	7,82%		●
Edat	< 25	1.219	1.333	114	9,35%		●
	>=25 a < 45	6.656	6.778	122	1,83%		●
	>= 45	7.977	8.801	824	10,33%		●
Durada	Fins 6 mesos	7.308	3.169	-4.139	-56,64%	●	
	de 6 a 12 mesos	2.590	3.138	548	21,16%		●
	Més de 12 mesos	5.954	10.605	4.651	78,12%		●
	% llarga durada sobre total	37,6%	62,7%	25,1			●
	Més de 24 mesos	3.743	4.970	1.227	32,78%		●
	% "+24 mesos" sobre total	23,6%	29,4%	5,8			●
Sector	Agricultura	48	67	19	39,58%		●
	Indústria	1.586	1.572	-14	-0,88%	●	
	Construcció	1.610	1.593	-17	-1,06%	●	
	Serveis	11.325	12.051	726	6,41%		●
	Sense ocupació anterior	1.283	1.629	346	26,97%		●
CONTRACTACIÓ							
Homes		916	2.001	1.085	118,45%	●	
Dones		713	1.799	1.086	152,31%	●	
Joves menors 25 anys		322	950	628	195,03%	●	
Majors de 45 anys		402	901	499	124,13%	●	



Ajuntament de Badalona
IMPO - Servei municipal d'ocupació



Amb el suport de:



**Diputació
Barcelona**



AMB : Àrea Metropolitana
de Barcelona

Unió Europea
Fons social europeu
L'FSE inverteix en el teu futur



SOC

Servei d'Ocupació
de Catalunya



**Generalitat
de Catalunya**