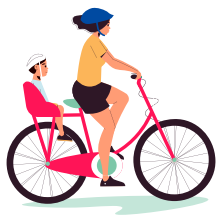


El Pla de Seguretat i Educació Viària de Badalona integra un conjunt de projectes i activitats que comparteixen l'objectiu de millorar la seguretat dels infants, dels joves i de la ciutadania quan camina per la via pública o utilitza un vehicle com a passatger/a o conductor/a. Aquest Pla, va incorporant noves activitats escolars i de temps de lleure al llarg del curs i està elaborat per una comissió formada per diferents escoles, instituts, serveis, entitats empreses i institucions compromeses amb la seguretat i l'educació viària a la nostra ciutat. En aquest sentit, la comissió també forma part del grup de treball d'entorns i camins escolars del Consell de Mobilitat Sostenible i Transport Públic de Badalona.



Comissió del Pla de Seguretat i Educació Viària de Badalona



Més informació:

Unitat d'Educació Viària de la Guàrdia Urbana
Tel. 93 483 26 00- Ext. 4813 / M. 619 140 472
A/e: educacio_vial@badalona.cat

www.badalona.cat

INSCRIPCIÓ:

Projectes 1, 2, 3, 4, 5, 6, 7, 8, 9 i 10
Unitat d'Educació Viària Guàrdia Urbana
Tel. 93 483 26 00 - Ext. 4813 / M. 619 140 472
A/e: educacio_vial@badalona.cat

Projectes 11 i 12
Fundació Institut Guttmann
Tel. 93 497 77 00 - Ext. 2273
A/e: programessocials@guttmann.com

Projectes 13 i 14
Fundació RACC
Tel. 93 280 91 60
A/e: raceduca@raceduca.es

Projecte 15
TRAM
Tel. 93 851 51 58
A/e: info@trameduca.cat

Projectes 16 i 21
Servei Català de Trànsit
Tel. 93 567 39 69
A/e: ajarne@gencat.cat

Projecte 17
Mossos d'Esquadra - ORC
Tel. 93 497 72 00 - Ext. 42047
A/e: itpg3181@gencat.cat

Projectes 18 i 21
Centre de Recursos Pedagògics
Tel. 93 460 22 26
A/e: crp-badalona@xtec.cat

Projectes 19 i 20
STOP Accidentes
Tel. 93 245 40 48
A/e: projectes@stopaccidentes.cat

Pla de seguretat i educació viària de Badalona

Curs 2022-23



Pla de seguretat i educació viària de Badalona curs 2022-23

Projectes i activitats	Educació infantil				Educació especial	Primària						ESO				Batxillerat		CF	Famílies AMPA
	0-2	P3	P4	P5		1r	2n	3r	4t	5è	6è	1r	2n	3r	4t	1r	2n		
1. Tallers d'educació viària Unitat Educació Viària (UEV) Guàrdia Urbana	○				○		○		○		○		○		○				
2. Quin preu es paga per una imprudència UEV Guàrdia Urbana, SEM i FI Guttman																	○		
3. Visita a la Comissaria i transport públic UEV Guàrdia Urbana i TUSGSAL									★										
4. Activitats d'educació viària Comissió del Pla de Seguretat i Educació Viària de Badalona (CPSEVB)						●		●		●									
5. L'hora del conte d'educació viària CPSEVB, UEV de GU i X. M. Biblioteques de Badalona	■	■	■	■		■	■												
6. Les maletes pedagògiques CPSEVB, i UEV Guàrdia Urbana		●	●	●															
7. Caminant cap a l'escola (tríptic) CPSEVB								●											
8. MOBILONA - Diada de l'educació viària Comissió del Pla de Seguretat i Educació Viària de Badalona (CPSEVB)								★											
9. Camins i entorns escolars Consell de la Mobilitat i el Transport Públic i UEV								○	○										■
10. Projecte Gabi (a partir del 2n trimestre) Escola Lestonnac i Institut Enric Borràs						○													Ⓣ
11. Game Over (presencial i virtual) Fundació Institut Guttman																	○	○	○
12. Tot conversant (presencial i virtual) Fundació Institut Guttman																	★	★	★
13. Concurs "Joves i Mobilitat" RACC												●	●	●	●	●	●	●	●
14. Mou-te bé! Play&Learn RACC						●	●	●	●	●	●								
15. El TRAM, un mitjà d'educació TRAM	★	★	★	★	★	○	★	★	★	★	○	★	○	★	★	★	★	★	★
16. Assessorament i materials d'educació viària Servei Català de Trànsit	●	●	●	●	●	●	●	●	●	●	●	●	●	●	●	●	●	●	●
17. Internet segura / Xarxes socials Mossos d'Esquadra											○		○						■
18. Mou-te pel carrer / Laboratori de senyalística Centre de Recursos Pedagògics					●	●	●												
19. Taller de mobilitat segura STOP Accidentes		○	○	○		○		○		○		○		○					
20. Concurs ara anem caminant a l'escola! STOP Accidentes								●	●	●	●								
21. Pots tenir un accident de trànsit? Centre de Recursos Pedagògics i Servei Català de Trànsit															●	●	●	●	
22. Caminant cap a l'escola (cartell i carta) CPSEVB						●													

○ Horari escolar, al centre i amb presència de tècnics externs

● Materials per a treballar en el centre

★ Horari escolar, fora del centre

■ Activitats i materials en horari no escolar

Ⓣ Alumnes formadors