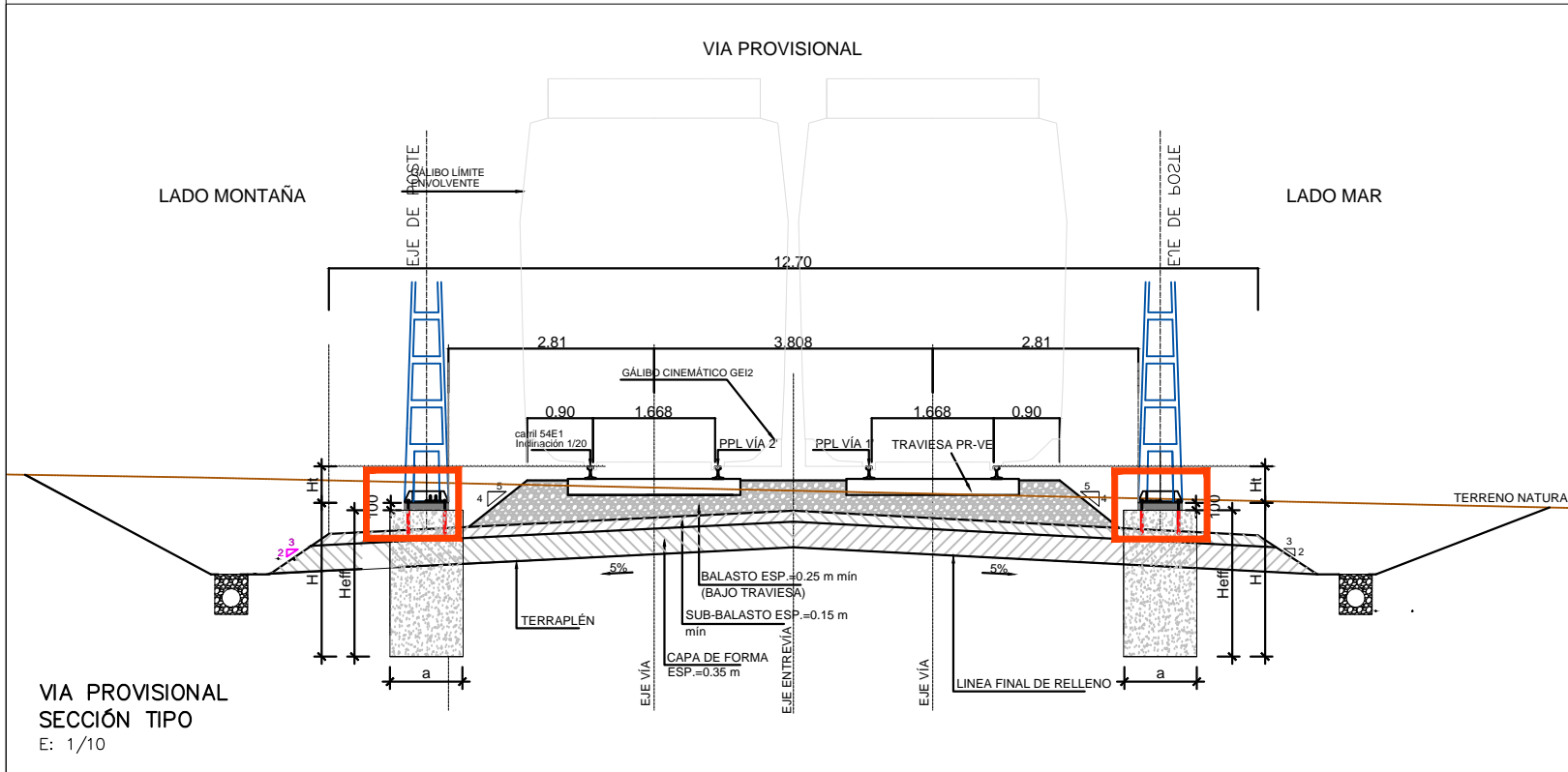


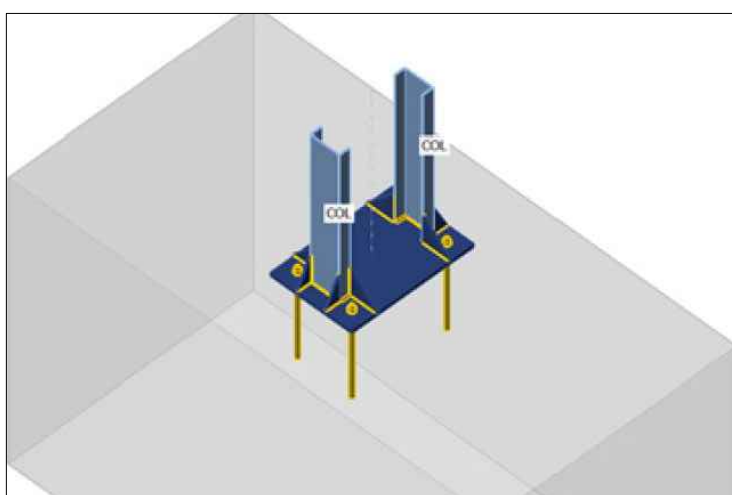
POSTES DE CATENARIA
PLANTA
E: 1/500



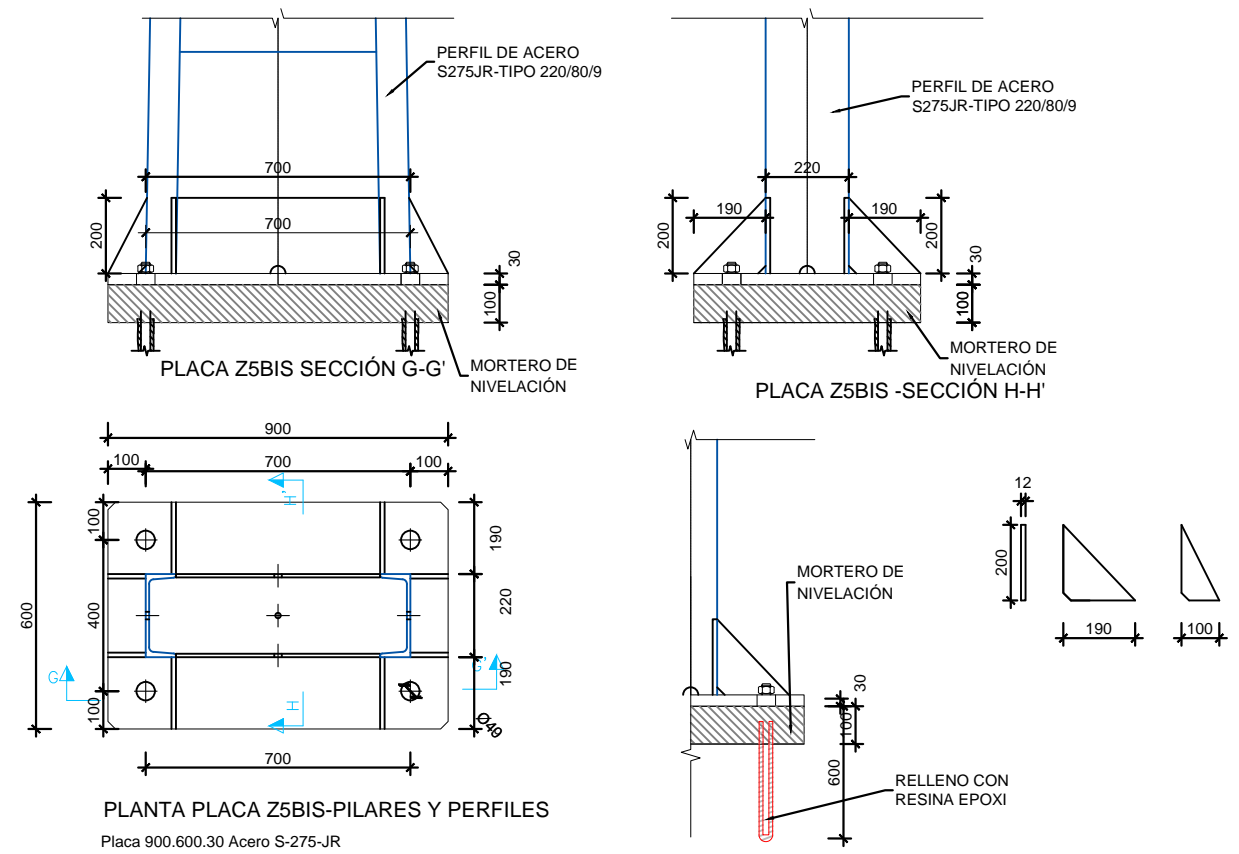
VIA PROVISIONAL
SECCIÓN TIPO
E: 1/10

NUEVAS PLACAS Y POSTES CATENARIA VIA DESVIADA

DIMENSIONES ZAPATAS POSTES DE CATENARIA					
TIPO MACIZO	a(m)	b(m)	H(m)	TIPO POSTE	Nº POSTE
D5	1,00	1,20	2,10	X2B-P	8I,8D,9I,9D,10I,10D,11I,11D,12I,12D 17I,17D,18I,18D,19I,19D,20I,20D
D6	1,00	1,30	2,20	X3B-P	13I,13D,14I,14D 15I,15D,16I,16D,22D,22I,23D,23I,26I
D6	1,00	1,65	1,7	X3B-P	3I,3D,4I,4D
D7	1,00	1,35	2,30	Z1A-P	21I,21D
D7	1,00	2,00	1,7	Z1A-P	1I,1D,2I,2D,5I,5D
D15	1,80	2,40	2,60	Z5BIS-P	7I,24I,25I
D15	1,80	3,55	2,00	Z5BIS-P	6D,24D,25D
AN6	1,3	1,3	1,20	AN6	0.1IT,0.1DT,0.3IT,0.3DT,2IT,2DT 13IT,13DT,15IT,15DT,26IT
AN8	1,3	2,5	1,20	AN8	1IT,1DT,5IT,5DT,21DT,21IT,25IT,25DT

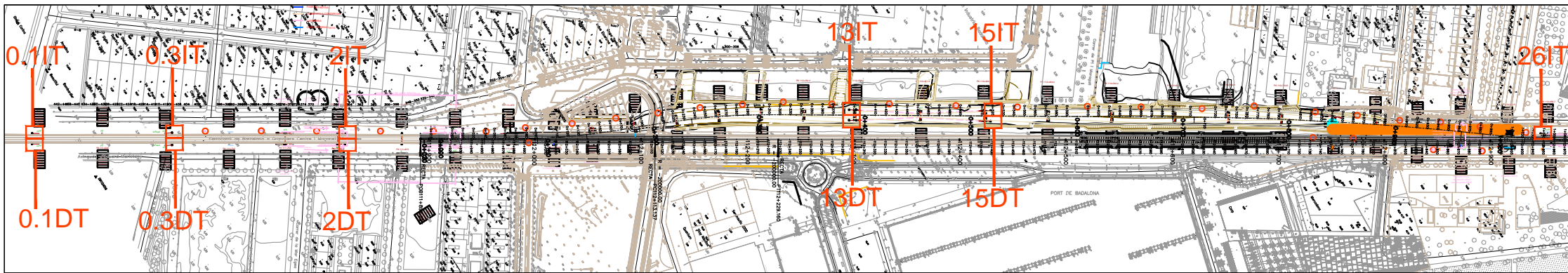


POSTE PLACA
Z5-BIS-MACIZO D15

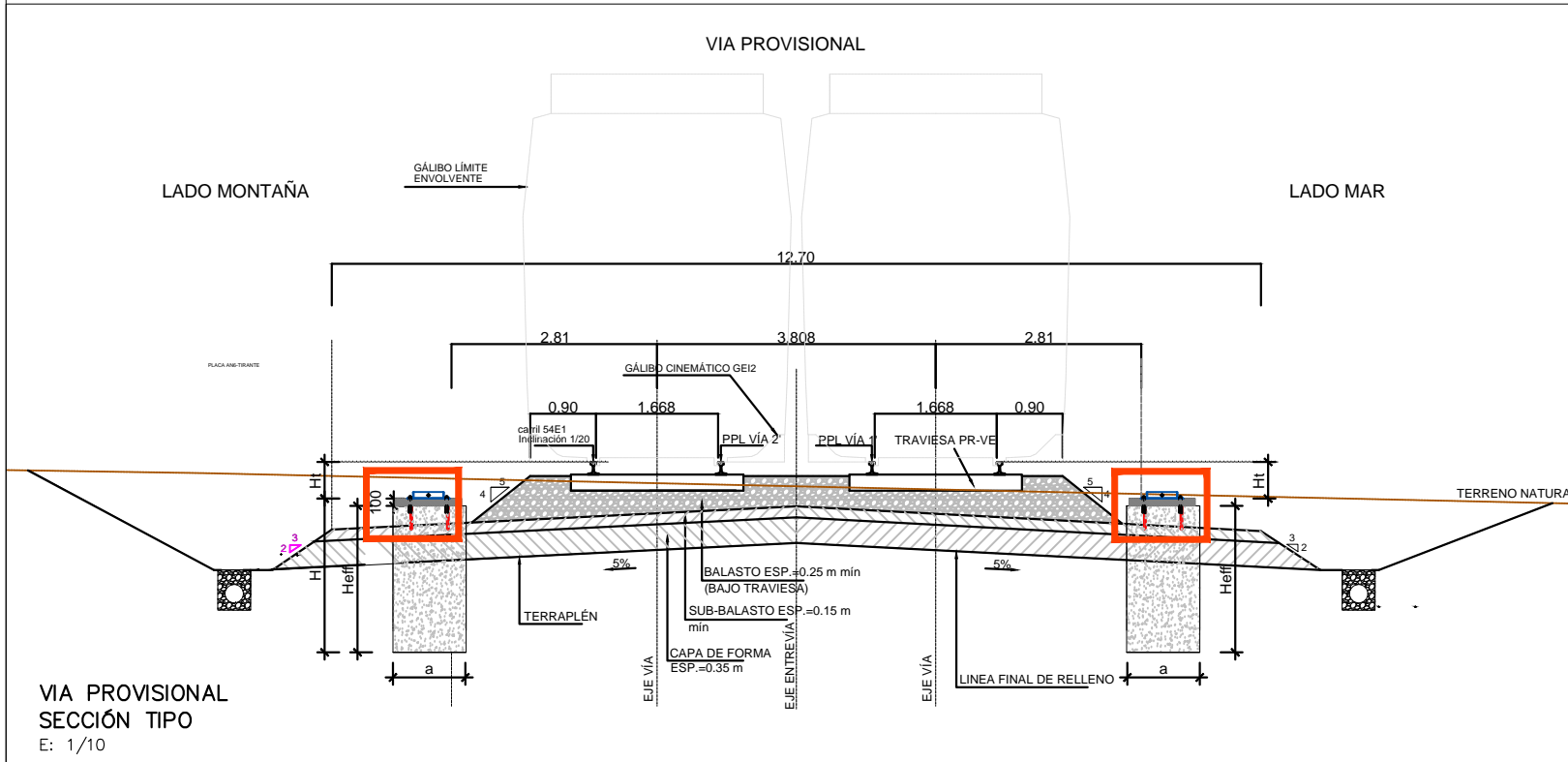


Placa 900.600.30 Acero S-275-JR
Mortero de nivelación 100 mm grosor (máximo)
Tipo y tamaño de anclajes HIT-RE 500 V4 + HAS-U 8.8 HDG M30
Longitudes 600mm. mínimas de anclaje con resina de inyección dentro de la estructura existente.
Taladro a percusión según ETA 20/0541

PLACAS DE ANCLAJE POSTES
PLANTA Y SECCIONES
E: 1/5



POSTES DE CATENARIA
PLANTA
E: 1/500



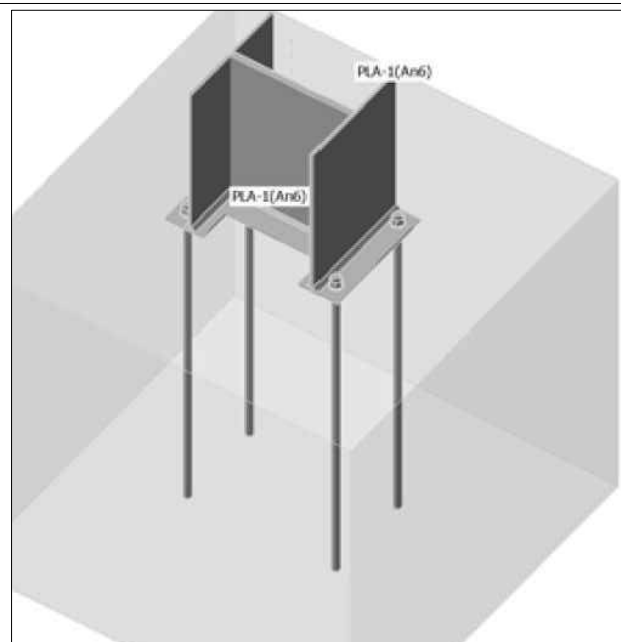
VIA PROVISIONAL
SECCIÓN TIPO
E: 1/10

30/10/2024

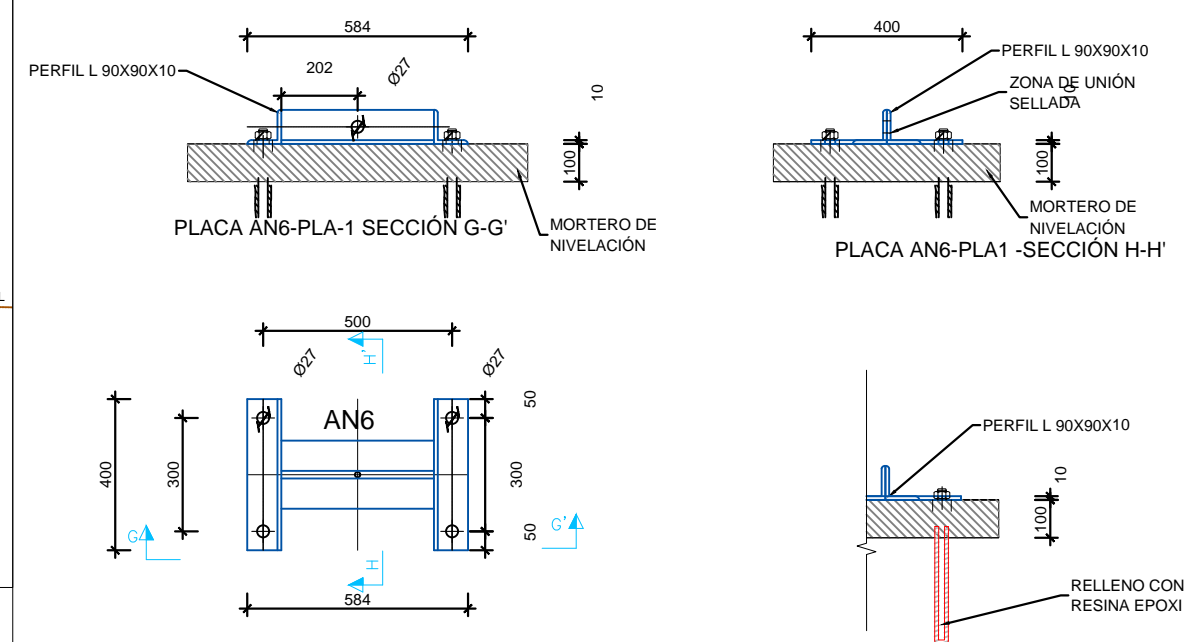
NUEVAS PLACAS Y POSTES CATENARIA VIA DESVIADA

0 2.12.2.1.2

DIMENSIONES ZAPATAS POSTES DE CATENARIA					
TIPO MACIZO	a(m)	b(m)	H(m)	TIPO POSTE	Nº POSTE
D5	1,00	1,20	2,10	X2B-P	8I,8D,9I,9D,10I,10D,11I,11D,12I,12D 17I,17D,18I,18D,19I,19D,20I,20D
D6	1,00	1,30	2,20	X3B-P	13I,13D,14I,14D 15I,15D,16I,16D,22D,22I,23D,23I,26I
D6	1,00	1,65	1,7	X3B-P	3I,3D,4I,4D
D7	1,00	1,35	2,30	Z1A-P	21I,21D
D7	1,00	2,00	1,7	Z1A-P	1I,1D,2I,2D,5I,5D
D15	1,80	2,40	2,60	Z5BIS-P	7I,24I,25I
D15	1,80	3,55	2,00	Z5BIS-P	6D,24D,25D
AN6	1,3	1,3	1,20	AN6	0.1IT,0.1DT,0.3IT,0.3DT,2IT,2DT 13IT,13DT,15IT,15DT,26IT
AN8	1,3	2,5	1,20	AN8	1IT,1DT,5IT,5DT,21DT,21IT,25IT,25DT



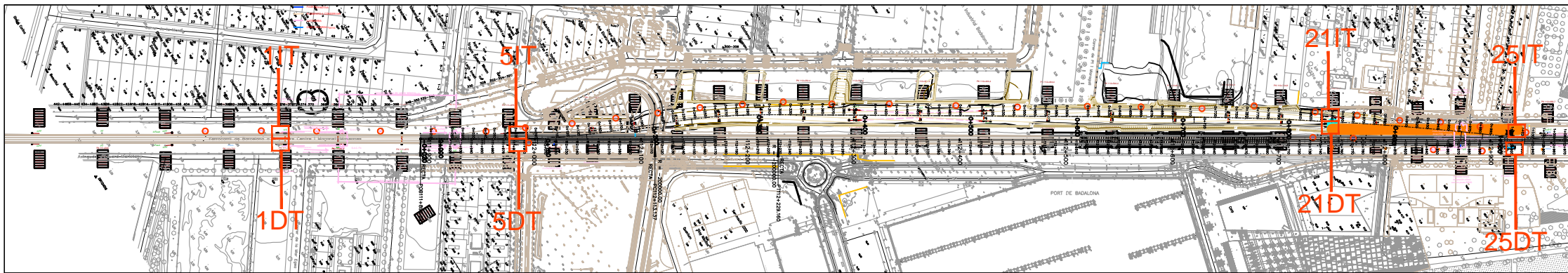
PLACA AN6-TIRANTE



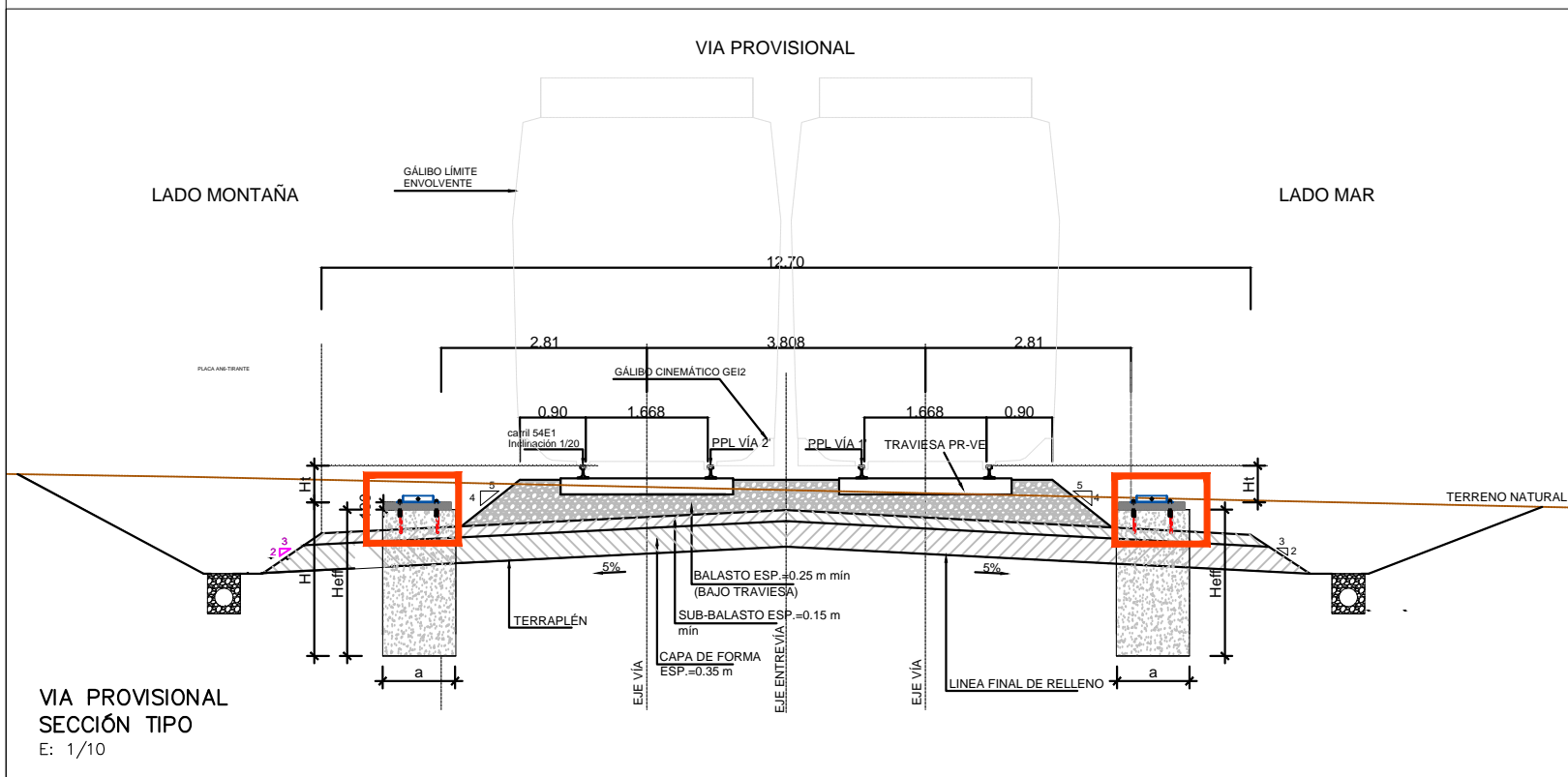
PLANTA PLACA AN6-PLA1

Placa 584.400.10 Acero S-275-JR
Mortero de nivelación 100 mm grosor (máximo)
Tipo y tamaño de anclajes HIT-RE 500 V4 + HAS-U 8.8 M24
Longitudes 400mm. mínimas de anclaje con resina de inyección dentro de la estructura existente.
Taladro a percusión según ETA 20/0541

PLACAS DE ANCLAJE POSTES
PLANTA Y SECCIONES
E: 1/5



POSTES DE CATENARIA
PLANTA
E: 1/500

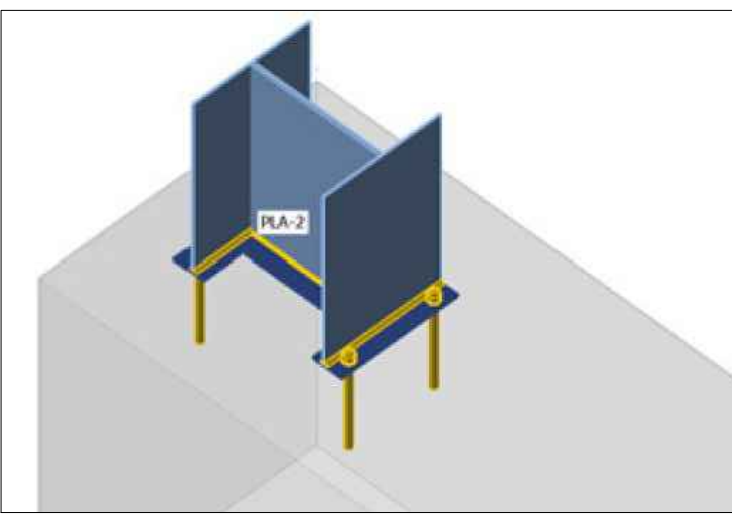


VIA PROVISIONAL
SECCIÓN TIPO
E: 1/10

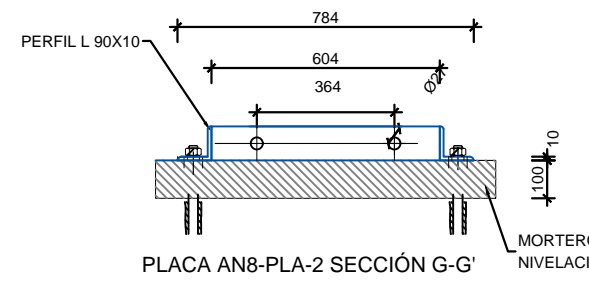
NUEVAS PLACAS Y POSTES CATENARIA VIA DESVIADA

DIMENSIONES ZAPATAS POSTES DE CATENARIA

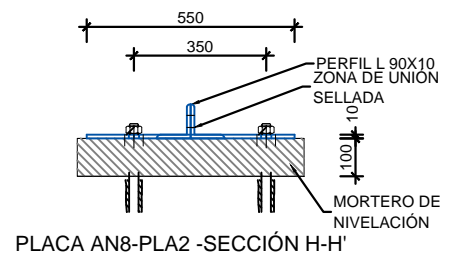
TIPO MACIZO	a(m)	b(m)	H(m)	TIPO POSTE	Nº POSTE
D5	1,00	1,20	2,10	X2B-P	8I,8D,9I,9D,10I,10D,11I,11D,12I,12D 17I,17D,18I,18D,19I,19D,20I,20D
D6	1,00	1,30	2,20	X3B-P	13I,13D,14I,14D 15I,15D,16I,16D,22I,22D,23I,23D,26I
D6	1,00	1,65	1,7	X3B-P	3I,3D,4I,4D
D7	1,00	1,35	2,30	Z1A-P	21I,21D
D7	1,00	2,00	1,7	Z1A-P	1I,1D,2I,2D,5I,5D
D15	1,80	2,40	2,60	Z5BIS-P	7I,24I,25I
D15	1,80	3,55	2,00	Z5BIS-P	6D,24D,25D
AN6	1,3	1,3	1,20	AN6	0,1IT,0,1DT,0,3IT,0,3DT,2IT,2DT 13IT,13DT,15IT,15DT,26IT
AN8	1,3	2,5	1,20	AN8	1IT,1DT,5IT,5DT,21DT,21IT,25IT,25DT



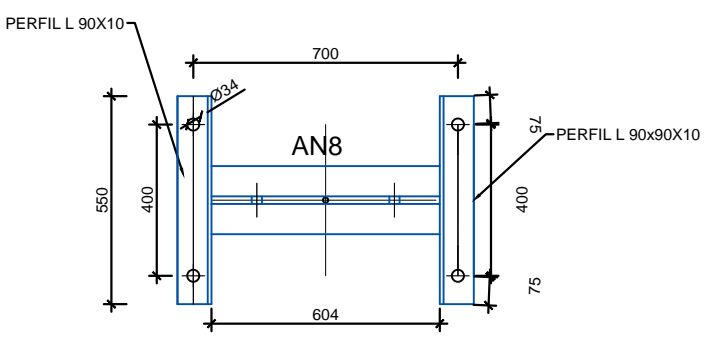
PLACA AN8-TIRANTE



PLACA AN8-PLA-2 SECCIÓN G-G'

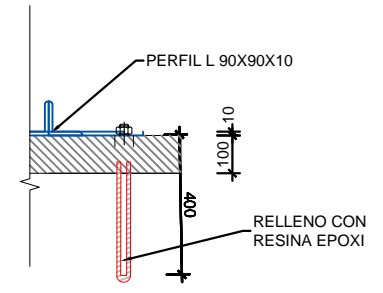


PLACA AN8-PLA2 -SECCIÓN H-H'



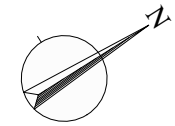
PLANTA PLACA AN8-PL2

Placa 584.400.10 Acero S-275-JR
Mortero de nivelación 100 mm grosor (máximo)
Tipo y tamaño de anclajes HIT-RE 500 V4 + HAS-U 8.8 M30
Longitudes 400mm. mínimas de anclaje con resina de inyección dentro de la estructura existente.
Taladro a percusión según ETA 20/0541

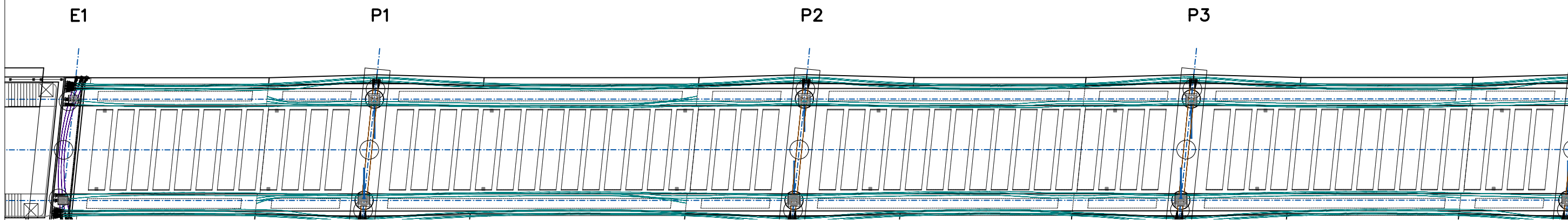


PLACA AN8-PLA2 DETALLE DE PERNOS-PLACA DE ANCLAJE

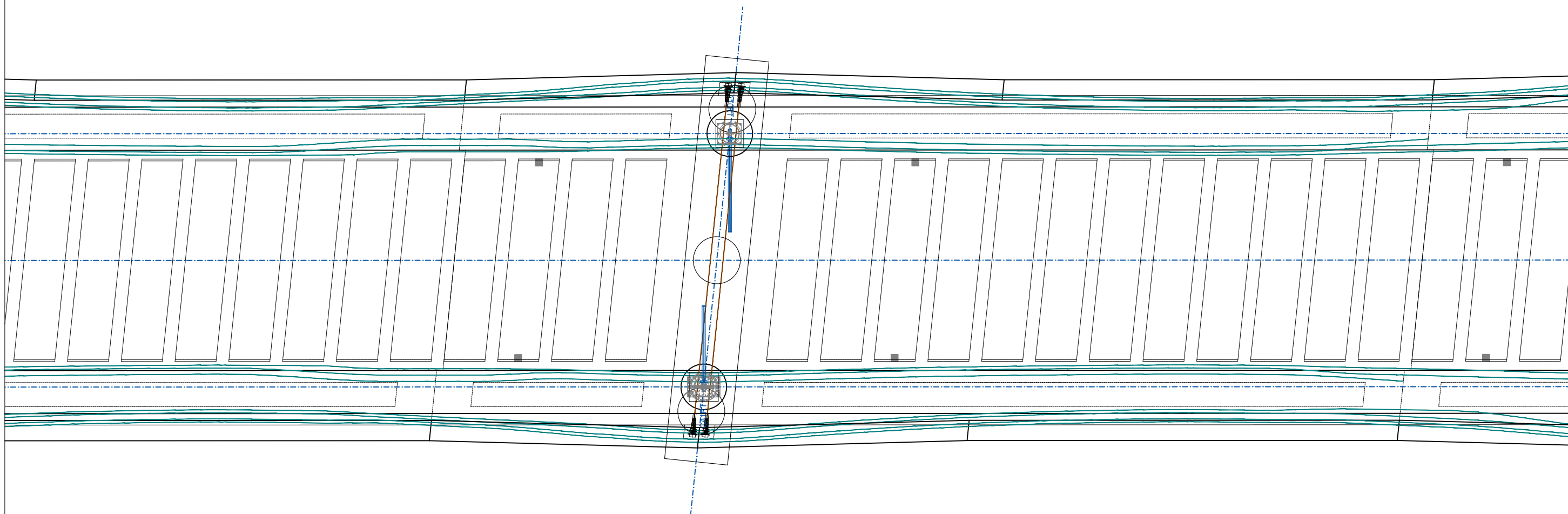
PLACAS DE ANCLAJE POSTES
PLANTA Y SECCIONES
E: 1/5



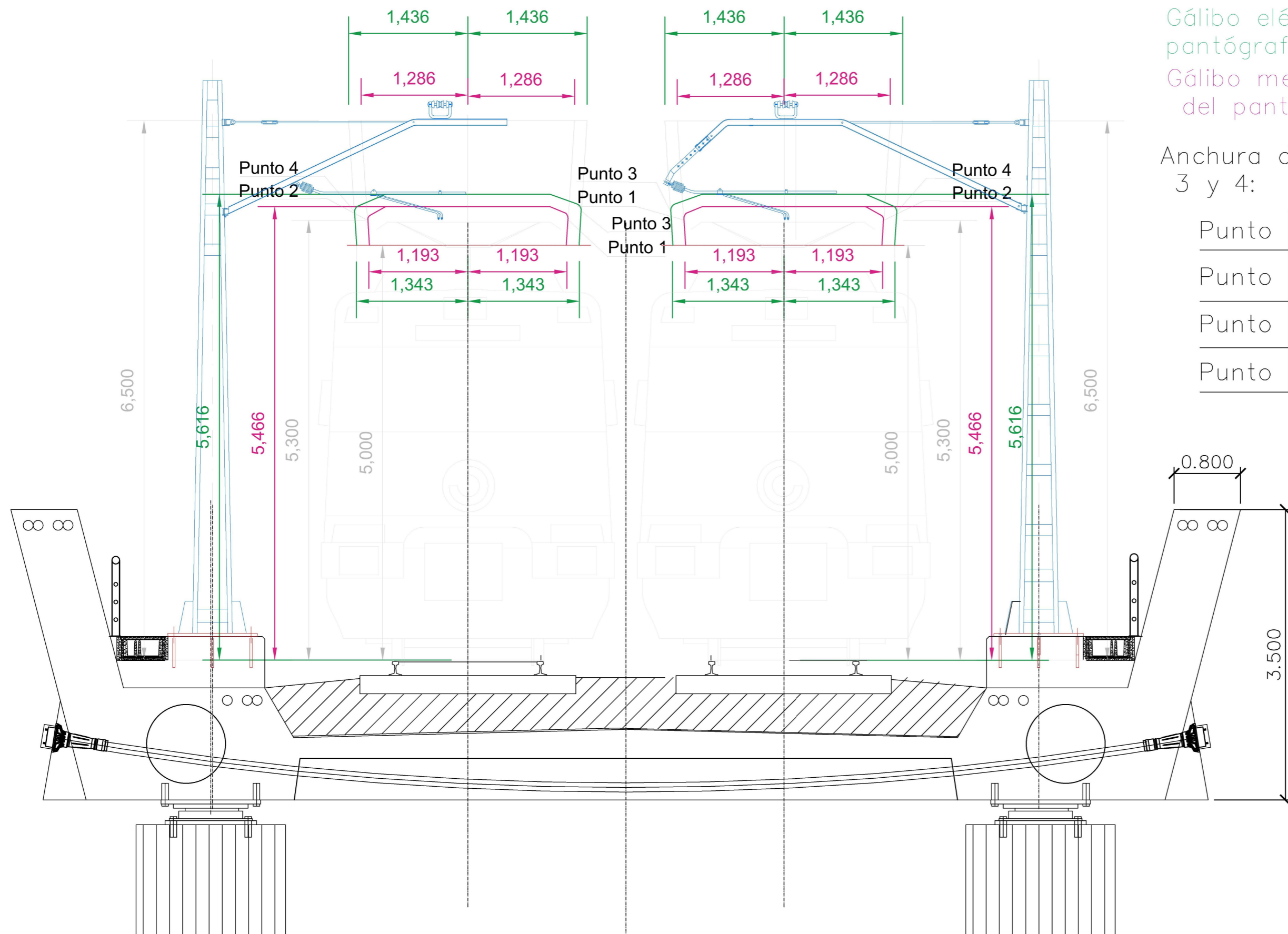
PLANTA GENERAL



DETALLE DE LA SITUACIÓN DE LOS POSTES EN LAS PILAS



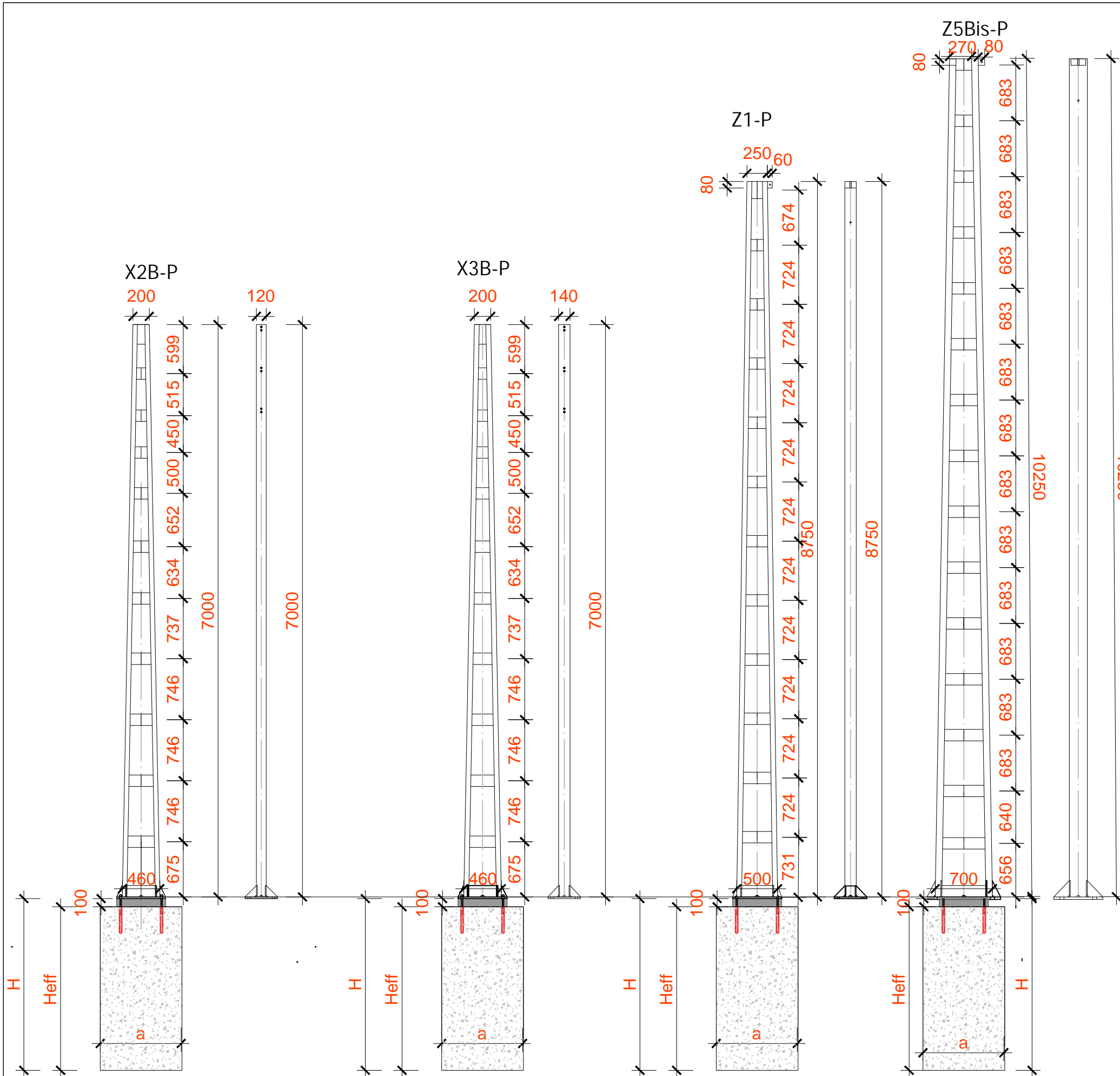
EXTERIOR INTERIOR INTERIOR EXTERIOR



Gálibo eléctrico del pantógrafo
 Gálibo mecánico del pantógrafo

Anchura de los puntos 1, 2, 3 y 4:

Punto 1	1 209mm
Punto 2	2 1209mm
Punto 3	3 1369mm
Punto 4	4 1369mm



TIPUS	mm	mm ²	Pes Kg.
Z1A-P	140/60/7,0	8	493
X2B-P	120/55/7,0	8	274
X3B-P	140/60/7,0	8	311
Z5BIS-P	220/80/9	9	857

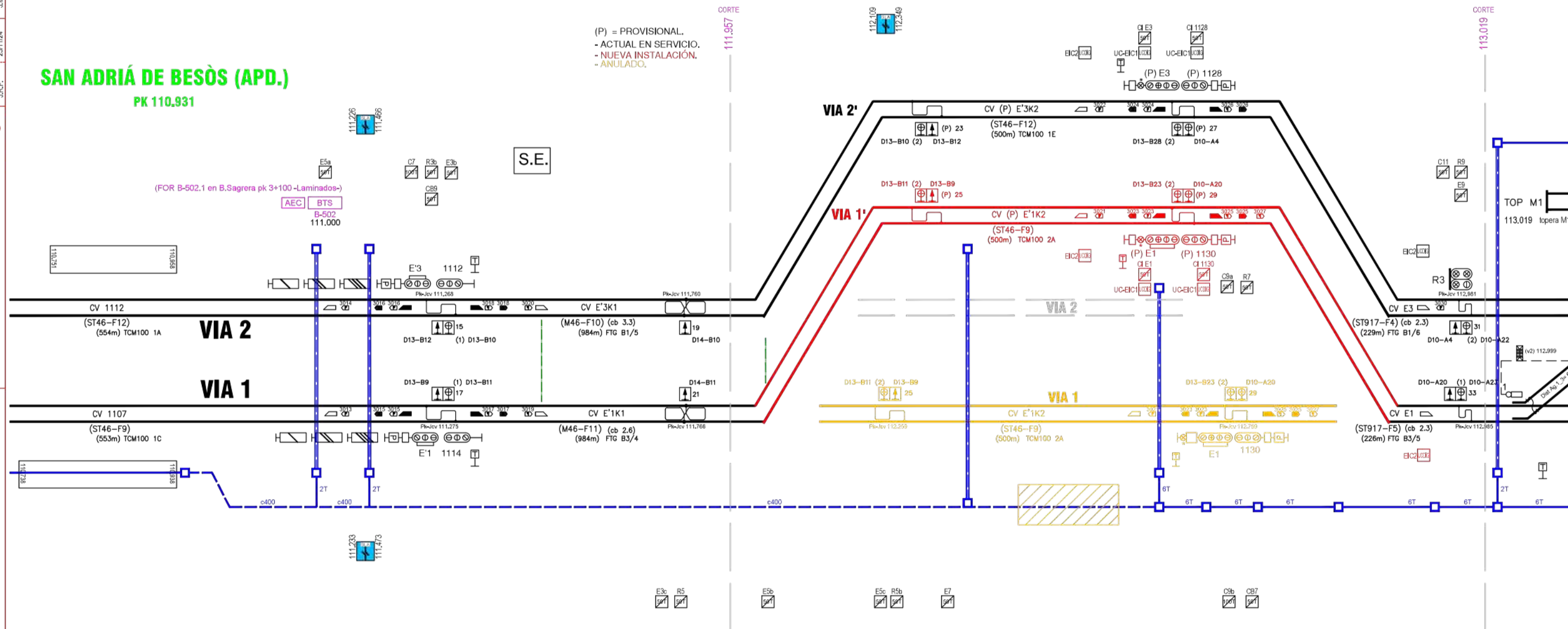
Realizado	Fecha	Comprobado	Fecha	Aprobado	Fecha	Revisión
J.F.F.	25/11/24	J.M.C.	Nov-24	E.E.M.	Nov-24	1A

SAN ADRIÀ DE BESÒS (APD.)

PK 110.931

FASE A4

(P) = PROVISIONAL.
 - ACTUAL EN SERVICIO.
 - NUEVA INSTALACIÓN.
 - ANULADO.



P.A	ASPECTO
E'1	90 (fondo amarillo)
E'3	90 (fondo amarillo) 60 (fondo amarillo) 50FD (fondo blanco)

P.A	ASPECTO
E1	60 (fondo amarillo)
E3	60 (fondo amarillo)

P.A	ASPECTO
1128	60 (fondo amarillo)
1130	60 (fondo amarillo)

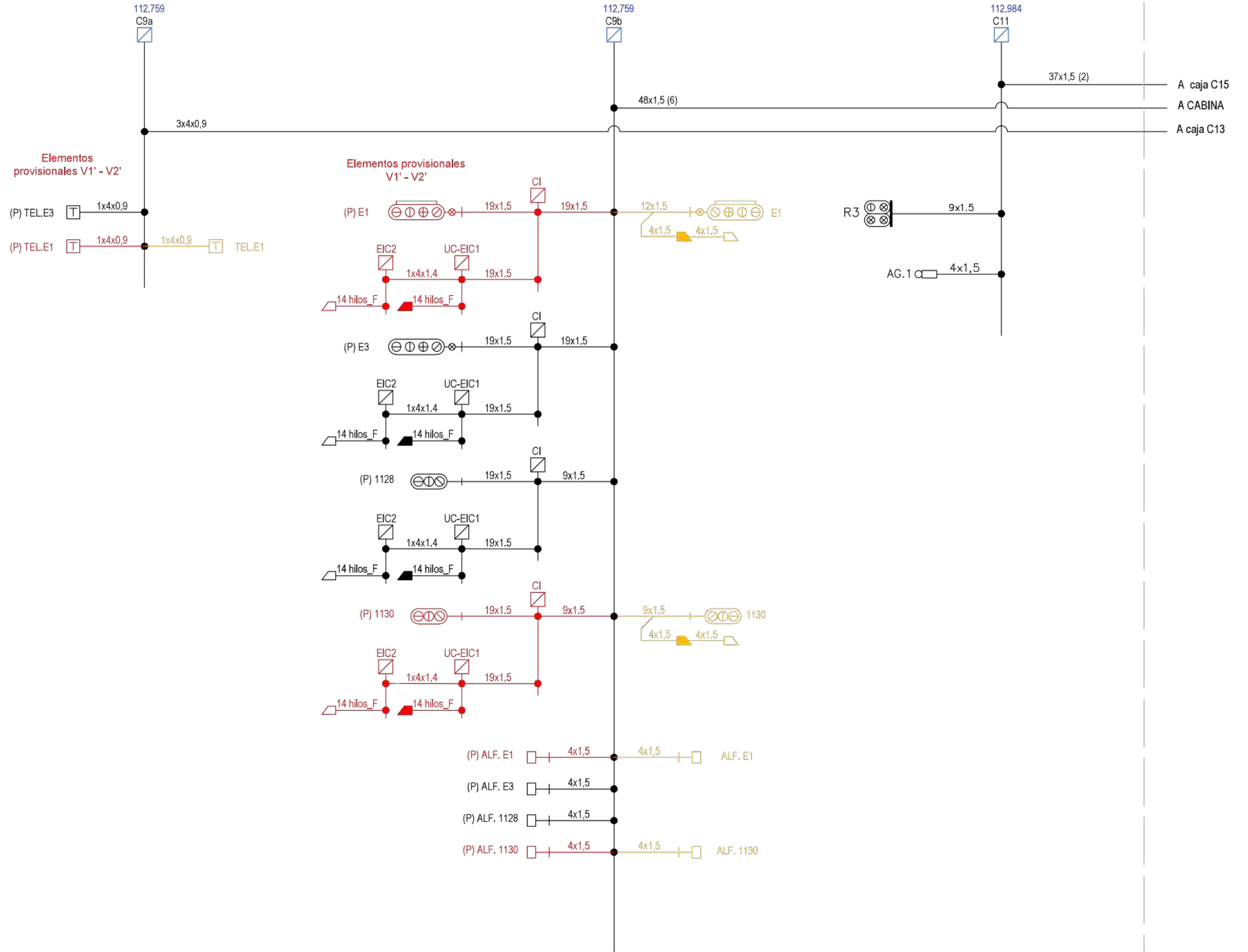
Canaleta 220 nueva		Canaleta existente	
Canaleta 400 nueva		Paso Bóveda	
Canalización Nueva		Canalización Existente	
Monotubo (cruce vía con protecciones)			
Abrazadera isofónica			
Cruce de vía nuevo		Cruce de vía existente	
Arqueta nueva		Arqueta existente	

Canaleta 400 nueva BADALONA

110.995	111.006	111.056	111.106	111.155	111.205	111.255	111.305	111.355	111.404	111.454	111.504	111.554	111.604	111.654	111.703	111.753	111.803	111.853	111.903	111.952	112.002	112.052	112.102	112.152	112.201	112.251	112.301	112.351
2.5	5.0	4.7	4.6	4.5	4.8	4.5	4.8	5.3	5.4	5.6	6.0	6.1	6.3	6.1	7.7	7.8	7.6	7.8	8.2	8.4	8.8	8.7	8.6	8.4	8.3	8.5	8.5	8.8

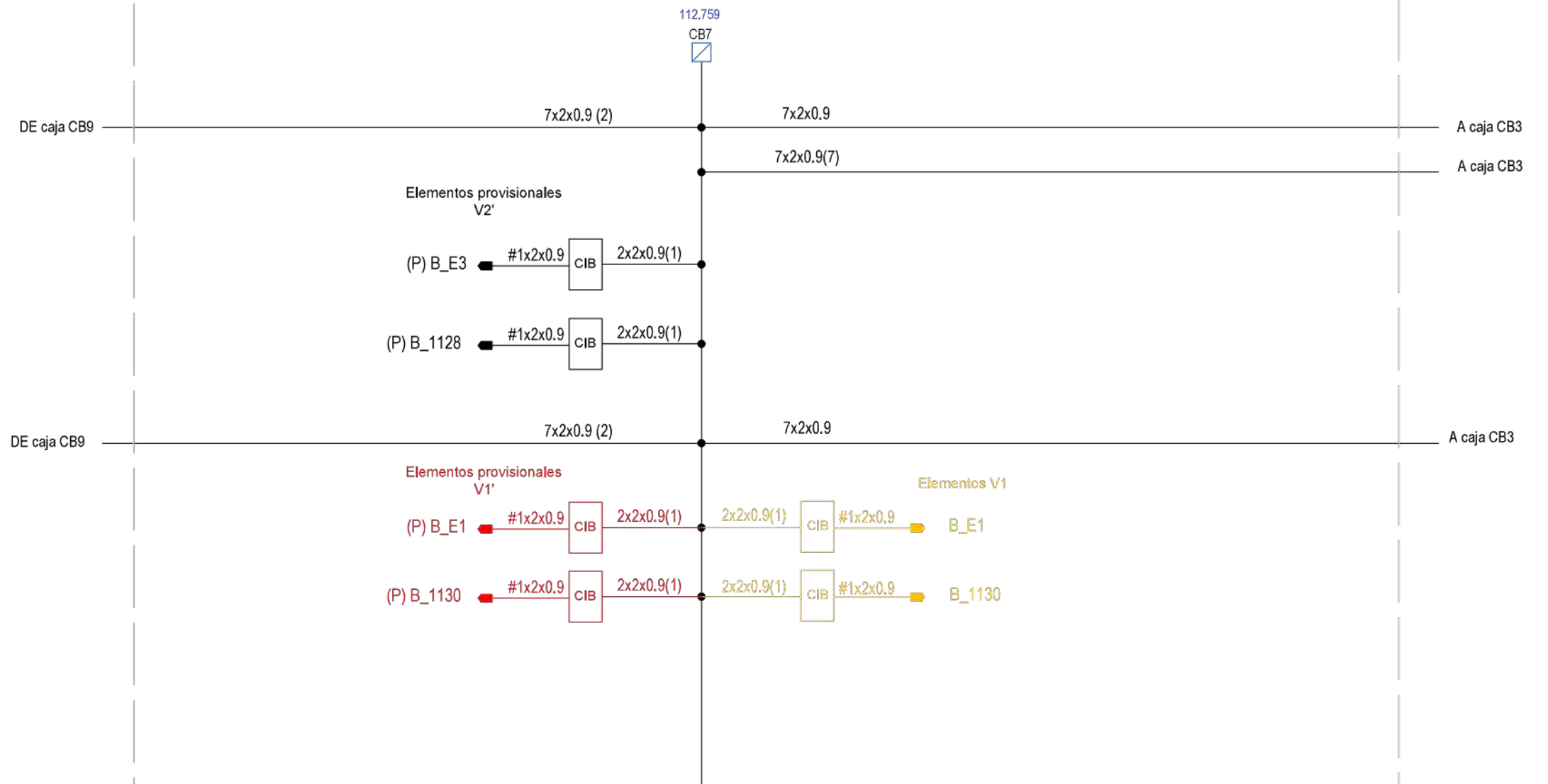
INICIO 111.957

FIN 113.019



INICIO 111,957

FIN 113,019



TÍTULO PROYECTO MODIFICADO 3 DEL PROYECTO DE CONSTRUCCIÓN DEL VIADUCTO SOBRE EL FUTURO CANAL DEL PUERTO DE BADALONA DE LA LINEA FERROVIARIA BARCELONA – MATARÓ – MAÇANET–MASSANES



AUTOR
Meta Engineering
CARLOS HERNANDO MARTINEZ

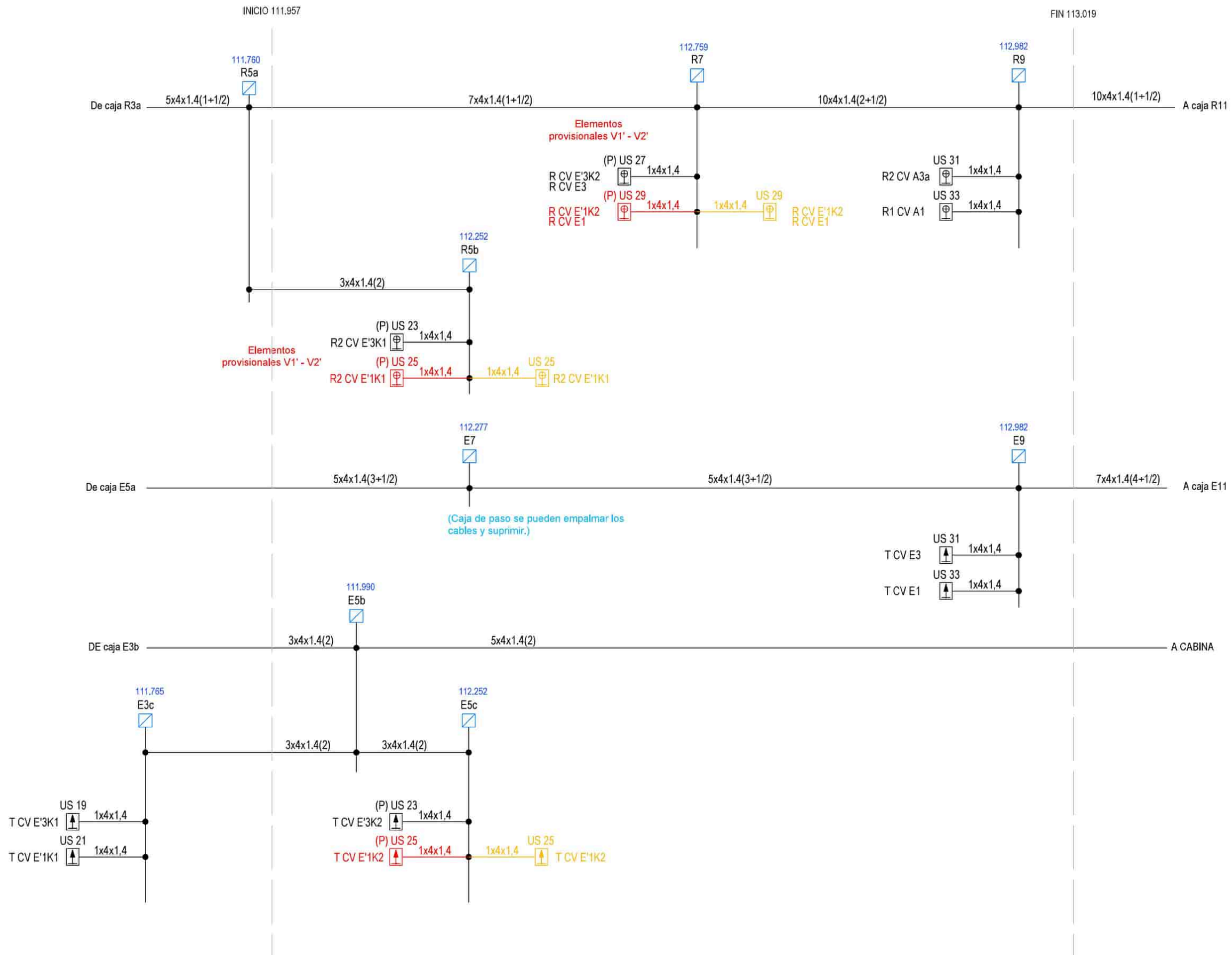
CONFORME
Jordi Lluçia Catasós
JORDI LLUCIA CATASÓS

ESCALA
Numérica Gráfica

FECHA
ENERO 2026

TÍTULO DEL PLANO
INSTALACIONES DE SEGURIDAD Y COMUNICACIONES
SITUACIÓN PROVISIONAL
ESQUEMA DE CABLEADO DE SEÑALES

Nº DE PLANO
2.12.3.2.2_R01
Hoja 3 de 3



TÍTULO PROYECTO MODIFICADO 3 DEL PROYECTO DE CONSTRUCCIÓN DEL VIADUCTO SOBRE EL FUTURO CANAL DEL PUERTO DE BADALONA DE LA LINEA FERROVIARIA BARCELONA - MATARÓ - MAÇANET-MASSANES



AUTOR
Meta Engineering
CARLOS HERNANDO MARTINEZ

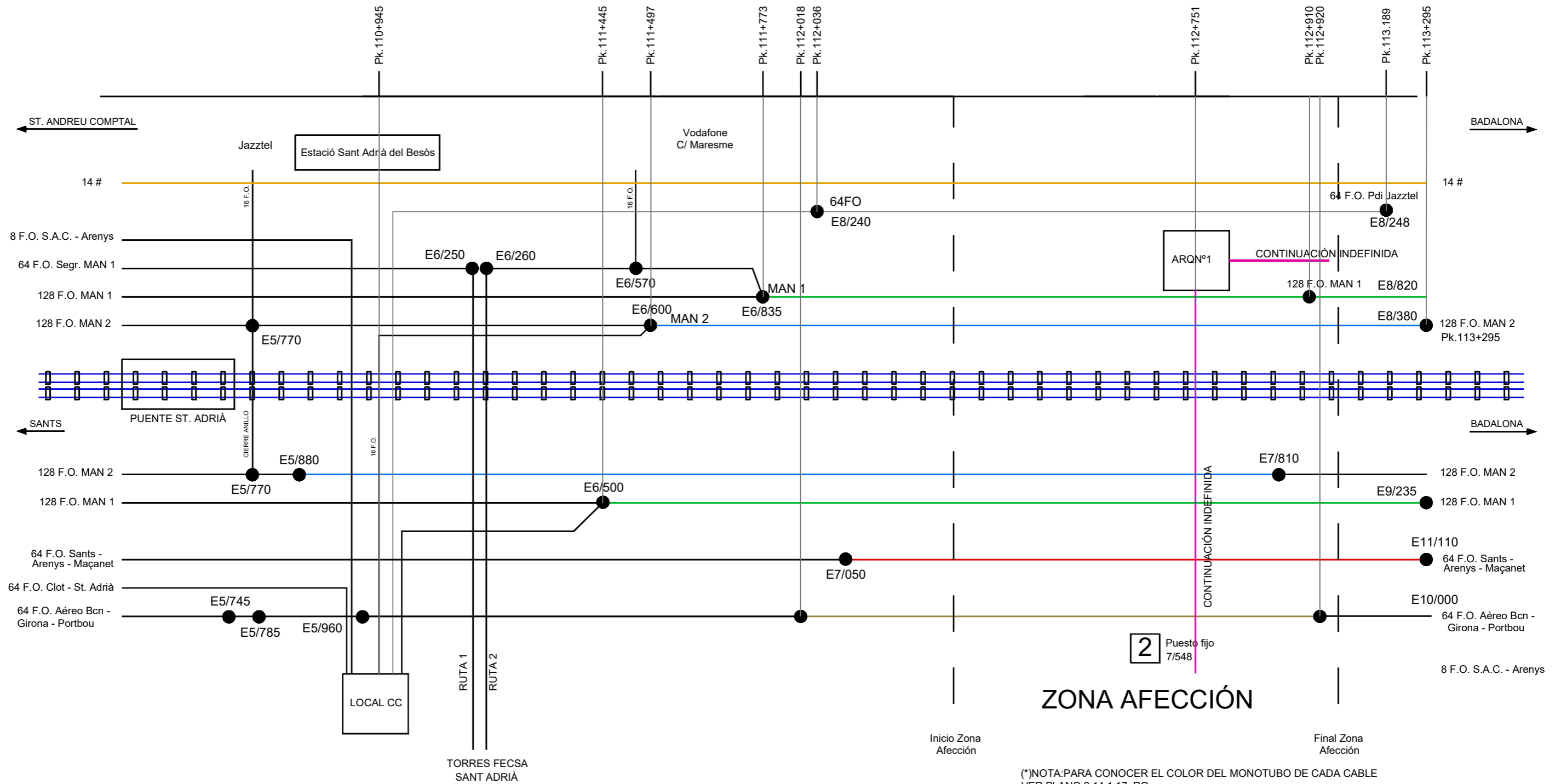
CONFORME
UTE VIADUCTE
JORDI LLUCIA CATAJÓ

ESCALA
Numérica Gráfica

FECHA
ENERO 2026

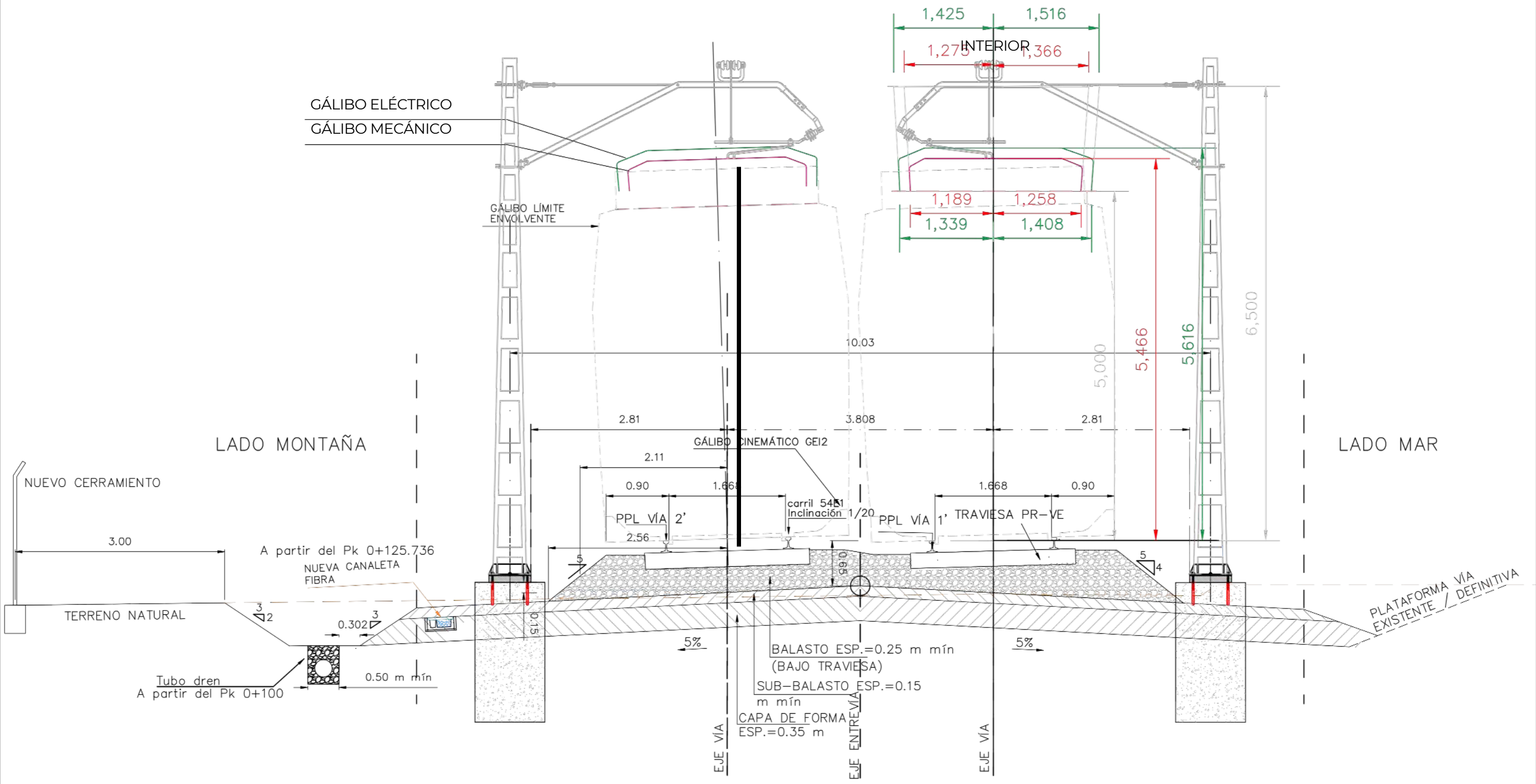
TÍTULO DEL PLANO
INSTALACIONES DE SEGURIDAD Y COMUNICACIONES
SITUACIÓN PROVISIONAL
ESQUEMA DE CABLEADO DE CIRCUITOS

Nº DE PLANO
2.12.3.2.3_R01
Hoja 11 de 1



VIA PROVISIONAL
PK 0+40.232 a 0+186.616 EXTERIOR

11/11/2024
NUEVAS SECCIONES TIPO POR ENCAJE DE TRAZADO
2.12.1.33



TÍTULO PROYECTO MODIFICADO 3 DEL PROYECTO DE CONSTRUCCIÓN DEL VIADUCTO SOBRE EL FUTURO CANAL DEL PUERTO DE BADALONA DE LA LINEA FERROVIARIA BARCELONA - MATARÓ - MAÇANET-MASSANES



AUTOR
Meta Engineering
CARLOS HERNANDO MARTINEZ

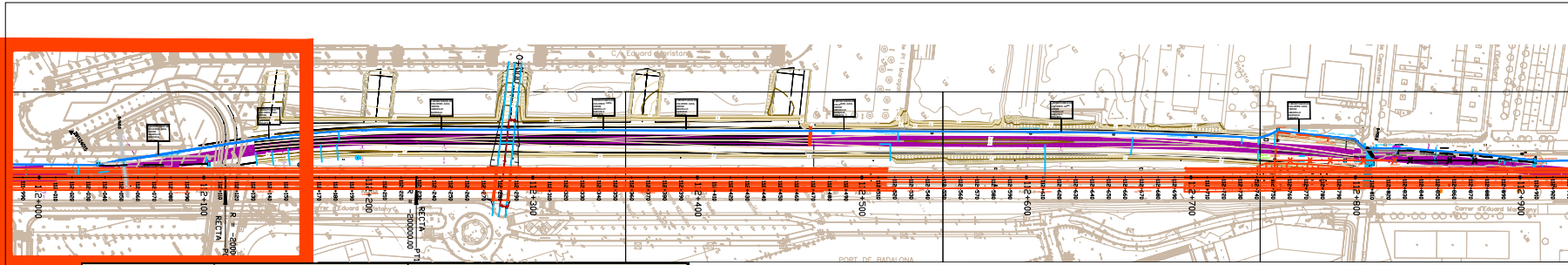
CONFORME UTE VIADUCTE
JORDI LLUCIA CATASÓS

ESCALA
A1: 1:30
A3: 1:60
Numérica
Gráfica

FECHA
ENERO 2026

TÍTULO DEL PLANO
INSTALACIONES DE SEGURIDAD Y INSTALACIONES SECCIONES TIPO VIA PROVISIONAL

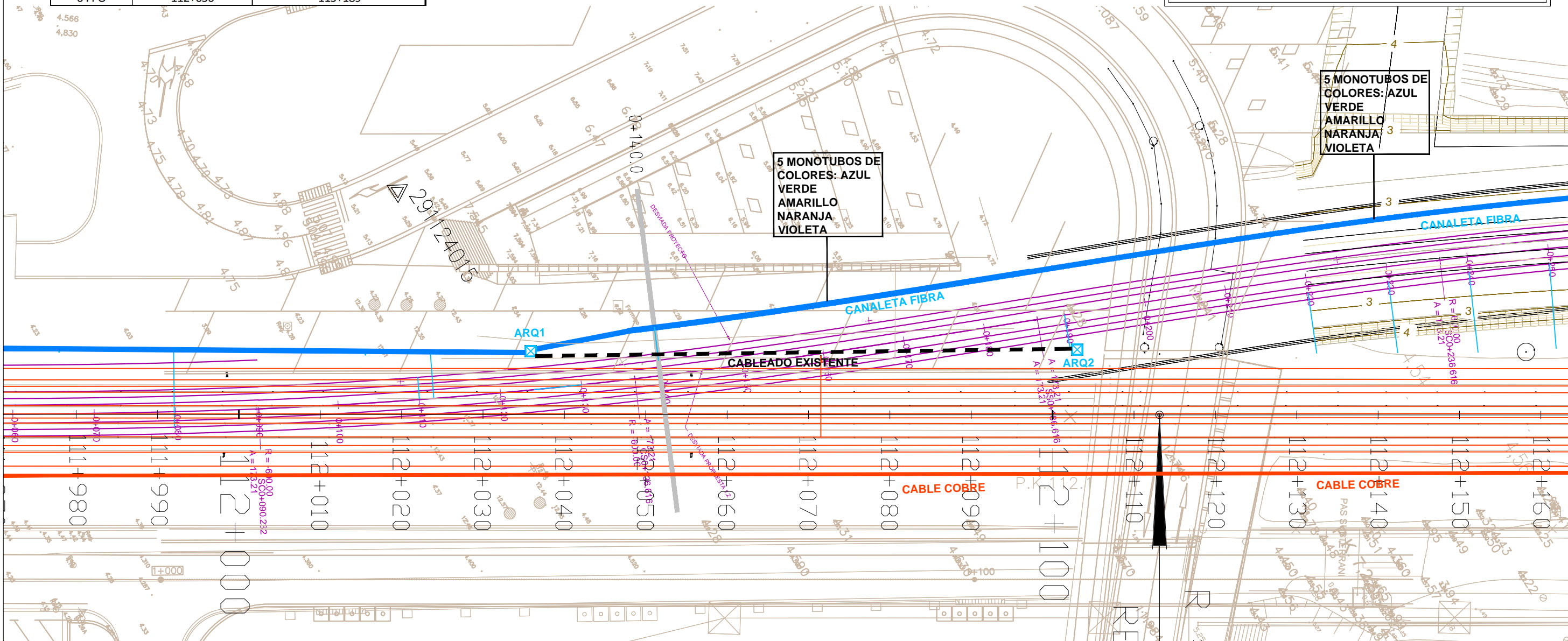
Nº DE PLANO
2.12.3.2.5_R01
Hoja 1 de 1



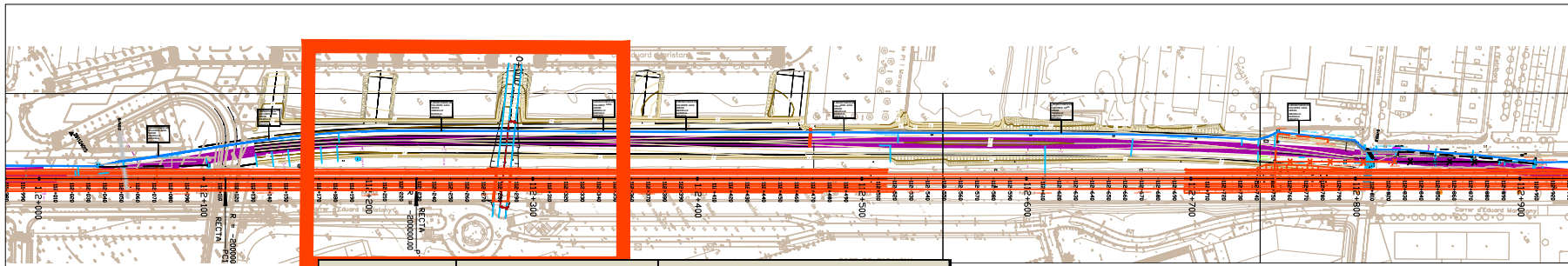
TIPO DE CABLE	PTO EMPALME LADO SANT ADRIÀ	PTO EMPALME LADO BADALONA
MAN 1	111+773	111+910
MAN2	111+497	113+295
64 FO	112+036	113+189

LEYENDA DE CABLES FIBRA Y COBRE

- 5 MONOTUBOS FIBRA
- COBRE A RECUPERAR
- COBRE RECUPERADO
- CABLEADO EXISTENTE
- COBRE RECUPERADO EXISTENTE
- COBRE NUEVO
- ARQUETA
- NUEVA ARQUETA 1.00X1.00
- ARQUETA ANULADA



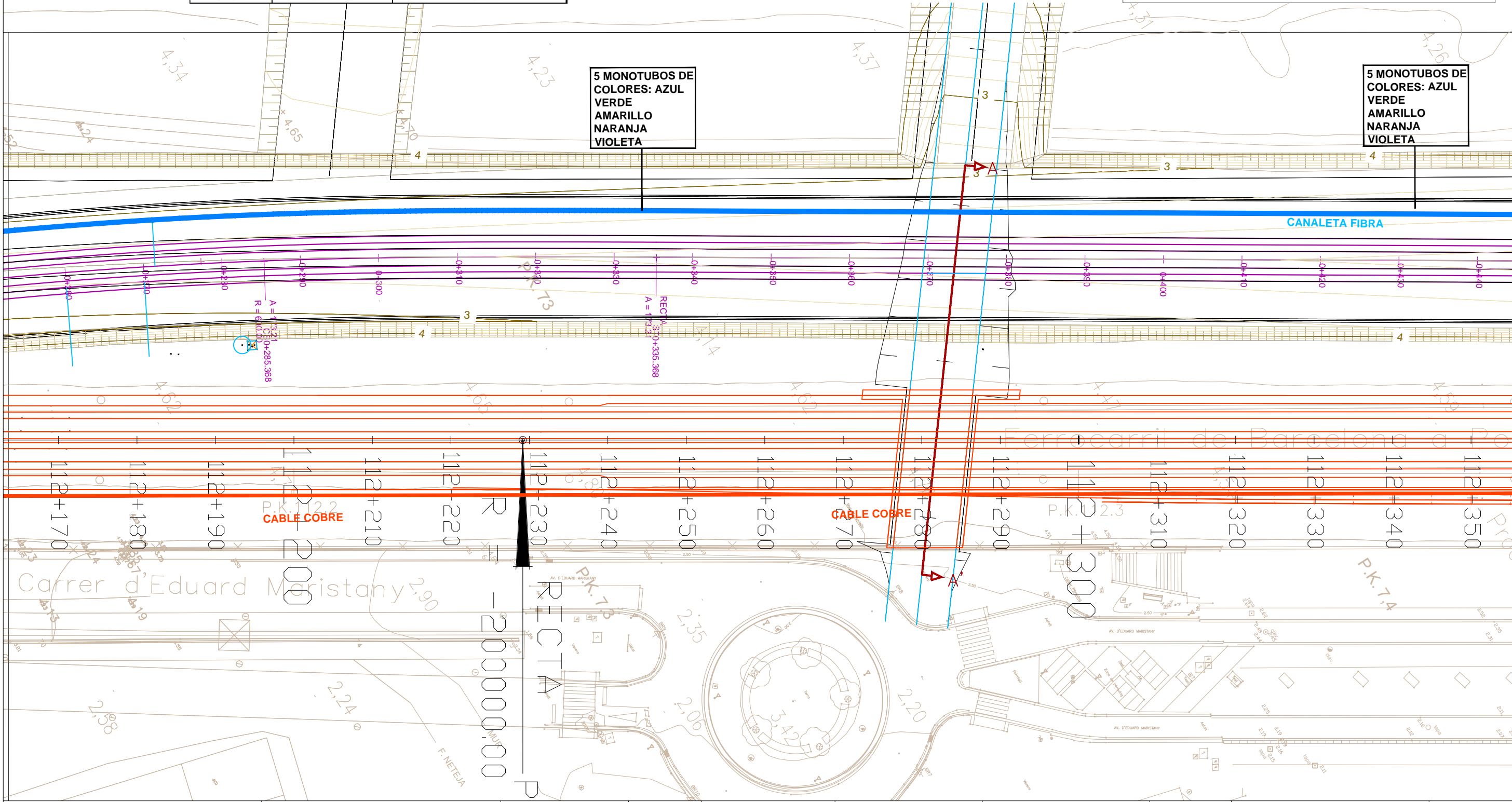
MAN 1			MAN2			64 FO			RESERVA 1			RESERVA 2		
COLOR	PK INICIO	PK FINAL	COLOR	PK INICIO	PK FINAL	COLOR	PK INICIO	PK FINAL	COLOR	PK INICIO	PK FINAL	COLOR	PK INICIO	PK FINAL
VERDE	111+497	111+773	NARANJA	111+497	112+036	AMARILLO	111+497	112+910	AZUL	111+497	112+036	VIOLETA	111+497	111+773
VIOLETA	111+773	112+036	AZUL	112+036	112+910	NARANJA	112+910	113+189	NARANJA	112+036	112+910	VERDE	111+773	112+036
VERDE	112+036	112+295	VIOLETA	112+910	113+295	AMARILLO	113+189	113+295	AZUL	112+910	113+295	VIOLETA	112+036	112+910
												AMARILLO	112+910	113+189
												NARANJA	113+189	113+295



TIPO DE CABLE	PTO EMPALME LADO SANT ADRIÀ	PTO EMPALME LADO BADALONA
MAN 1	111+773	111+910
MAN2	111+497	113+295
64 FO	112+036	113+189

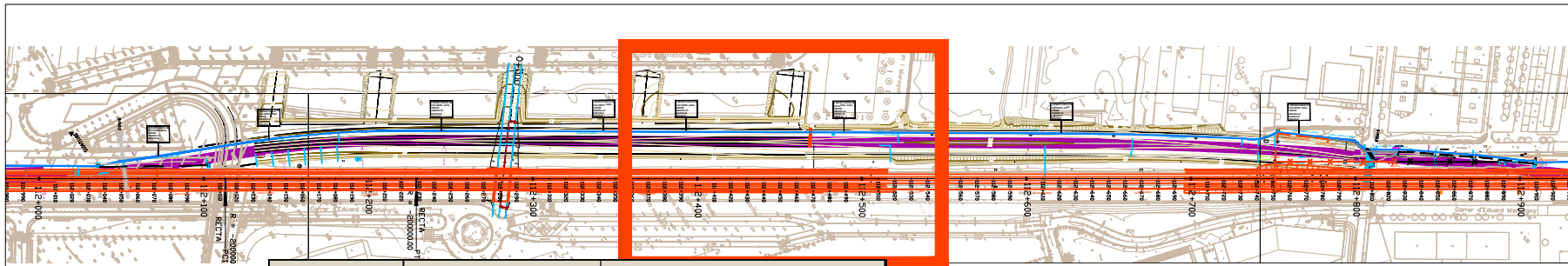
LEYENDA DE CABLES FIBRA Y COBRE

- 5 MONOTUBOS FIBRA
- COBRE A RECUPERAR
- COBRE RECUPERADO
- CABLEADO EXISTENTE
- COBRE A RECUPERAR
- COBRE RECUPERADO
- COBRE NUEVO
- ARQUETA
- NUEVA ARQUETA 1.00X1.00
- ARQUETA ANULADA



5 MONOTUBOS DE COLORES: AZUL VERDE AMARILLO NARANJA VIOLETA

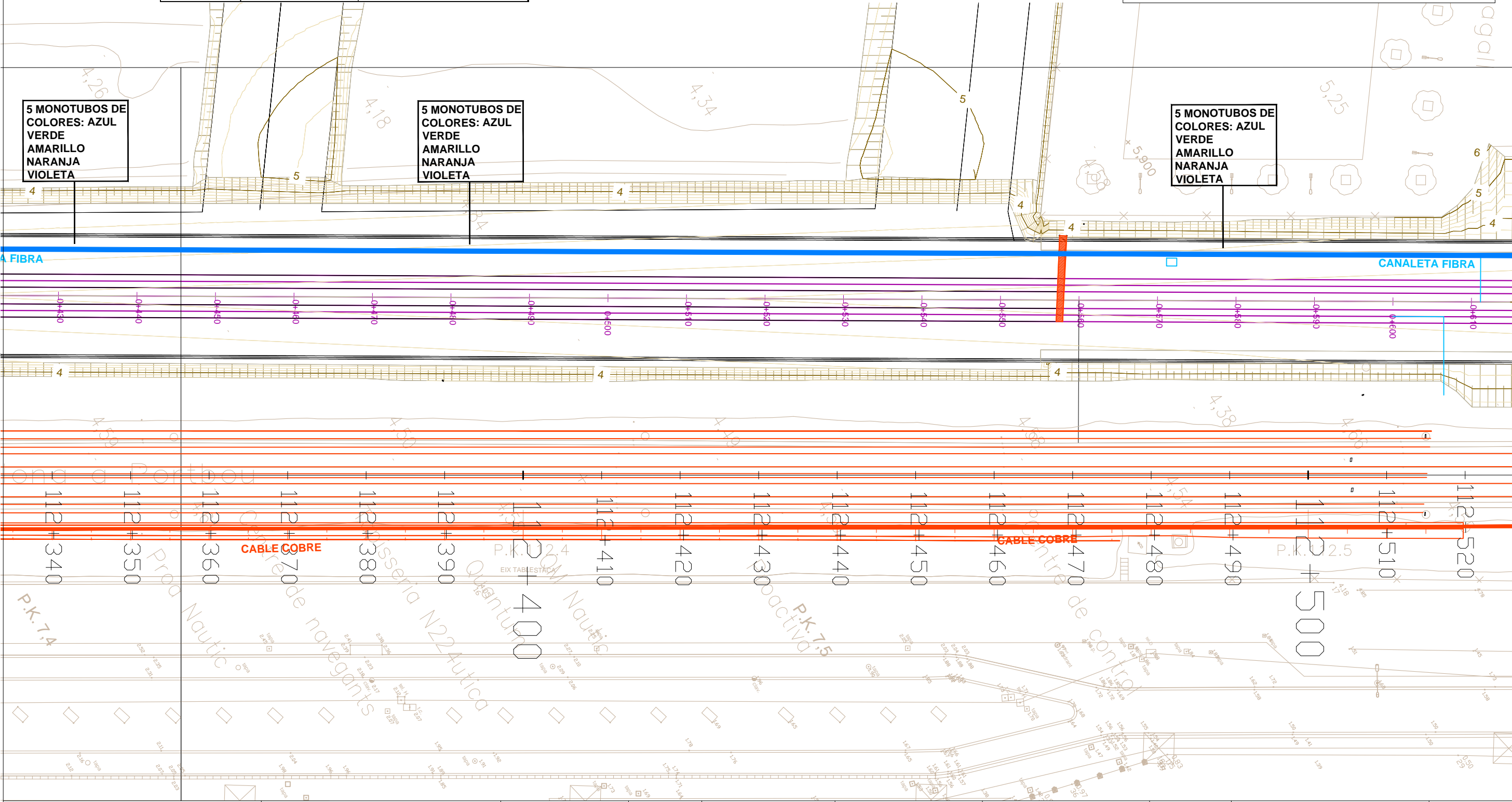
5 MONOTUBOS DE COLORES: AZUL VERDE AMARILLO NARANJA VIOLETA

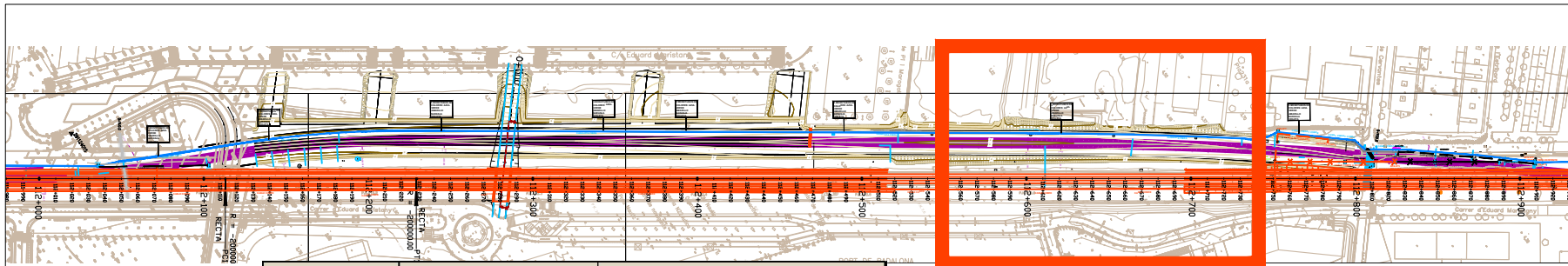


TIPO DE CABLE	PTO EMPALME LADO SANT ADRIÀ	PTO EMPALME LADO BADALONA
MAN 1	111+773	111+910
MAN2	111+497	113+295
64 FO	112+036	113+189

LEYENDA DE CABLES FIBRA Y COBRE

- 5 MONOTUBOS FIBRA
- COBRE A RECUPERAR
- COBRE RECUPERADO
- CABLEADO EXISTENTE
- COBRE A RECUPERAR
- COBRE RECUPERADO
- COBRE NUEVO
- ARQUETA
- NUEVA ARQUETA 1.00X1.00
- ARQUETA ANULADA



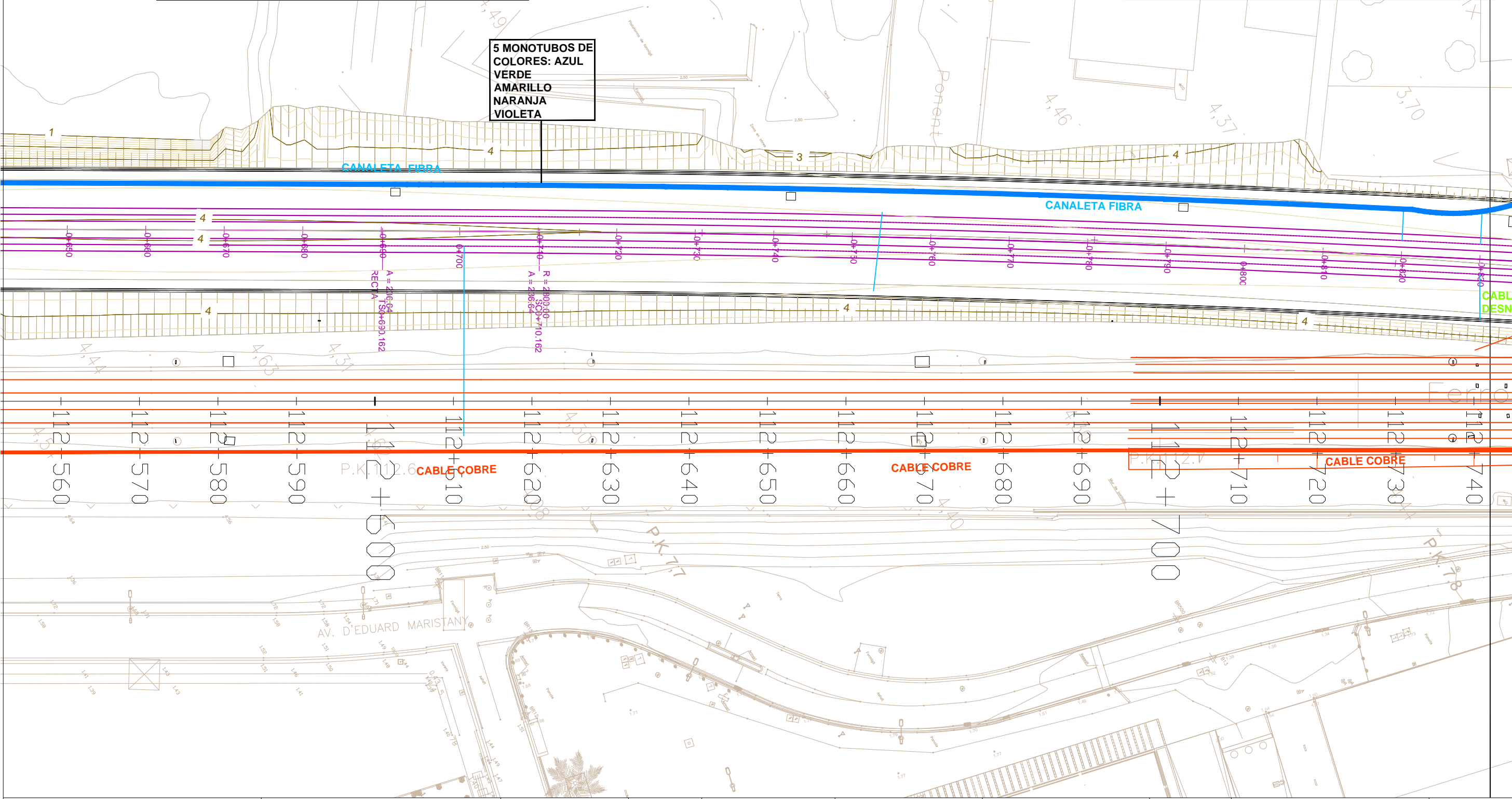


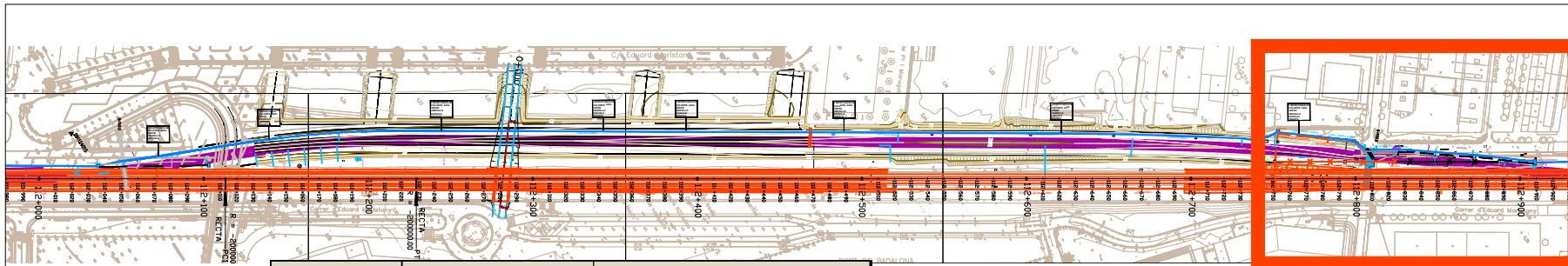
TIPO DE CABLE	PTO EMPALME LADO SANT ADRIÀ	PTO EMPALME LADO BADALONA
MAN 1	111+773	111+910
MAN 2	111+497	113+295
64 FO	112+036	113+189

LEYENDA DE CABLES FIBRA Y COBRE

- 5 MONOTUBOS FIBRA
- COBRE A RECUPERAR
- COBRE RECUPERADO
- COBRE A RECUPERAR
- COBRE RECUPERADO
- COBRE NUEVO
- CABLEADO EXISTENTE
- ARQUETA
- NUEVA ARQUETA 1.00X1.00
- ARQUETA ANULADA

5 MONOTUBOS DE COLORES: AZUL VERDE AMARILLO NARANJA VIOLETA



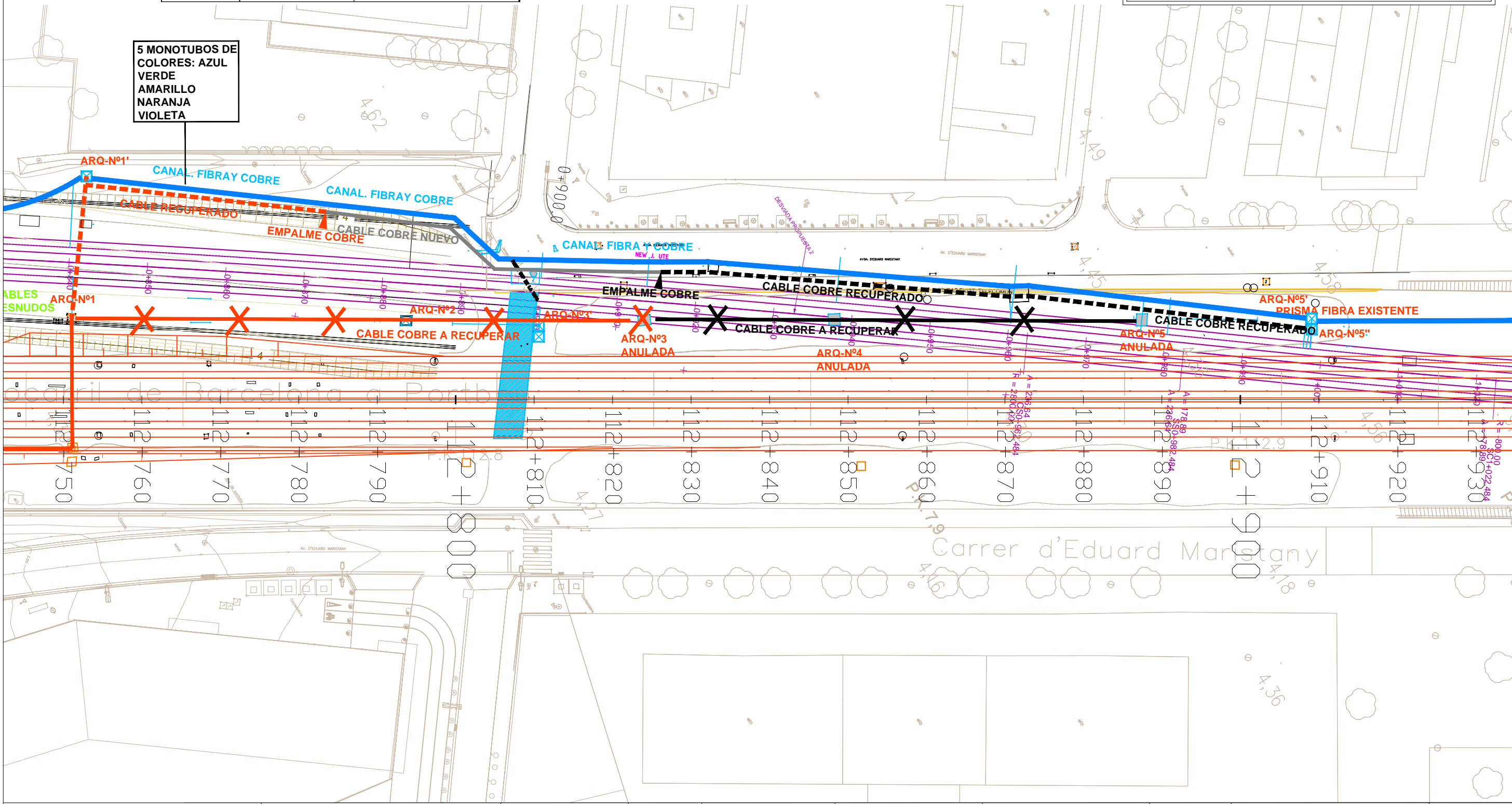


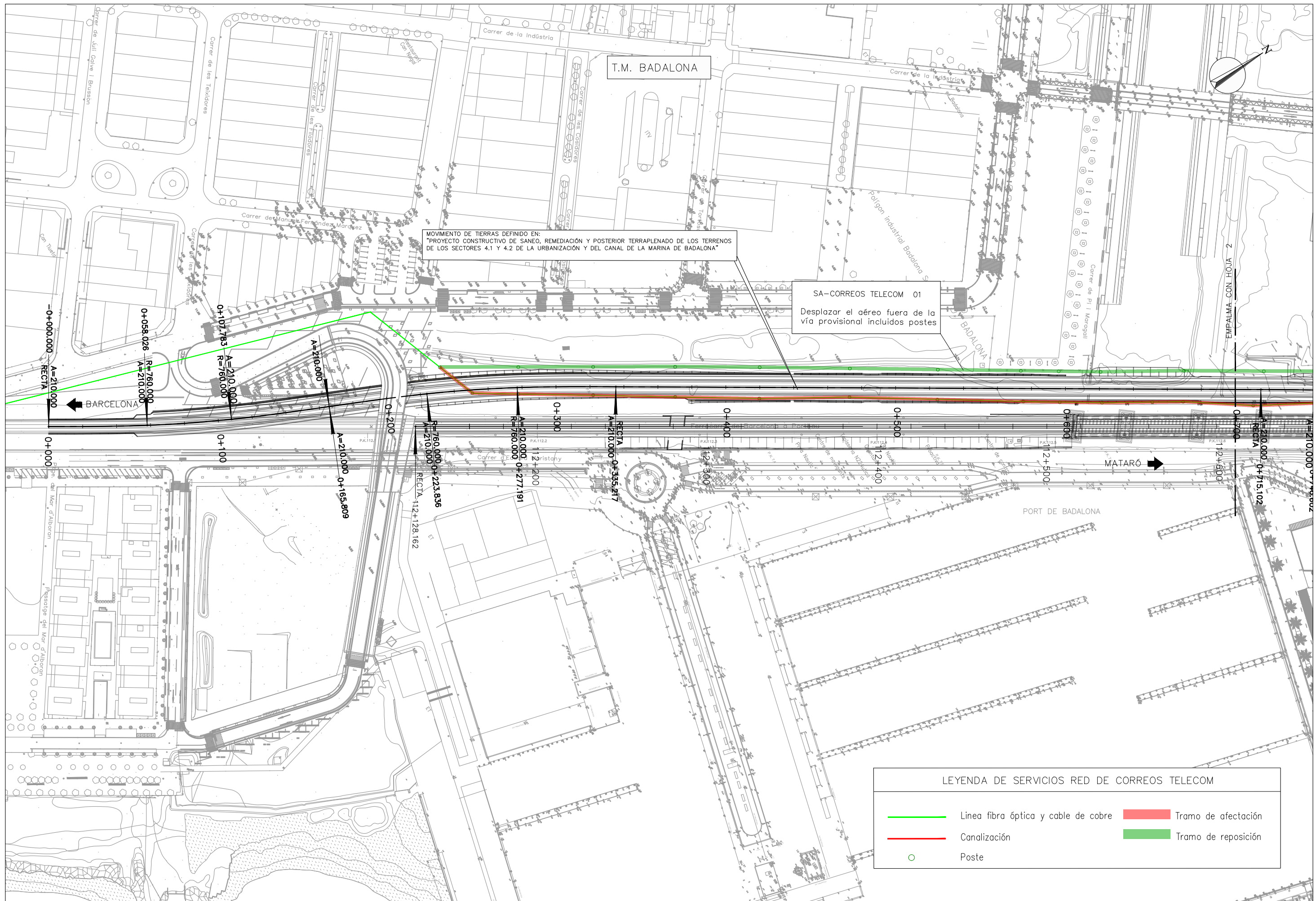
TIPO DE CABLE	PTO EMPALME LADO SANT ADRIÀ	PTO EMPALME LADO BADALONA
MAN 1	111+773	111+910
MAN2	111+497	113+295
64 FO	112+036	113+189

LEYENDA DE CABLES FIBRA Y COBRE

- 5 MONOTUBOS FIBRA
- COBRE A RECUPERAR
- COBRE RECUPERADO
- CABLEADO EXISTENTE
- COBRE A RECUPERAR
- COBRE RECUPERADO
- COBRE NUEVO
- ARQUETA
- NUEVA ARQUETA 1.00X1.00
- ARQUETA ANULADA

5 MONOTUBOS DE COLORES: AZUL VERDE AMARILLO NARANJA VIOLETA

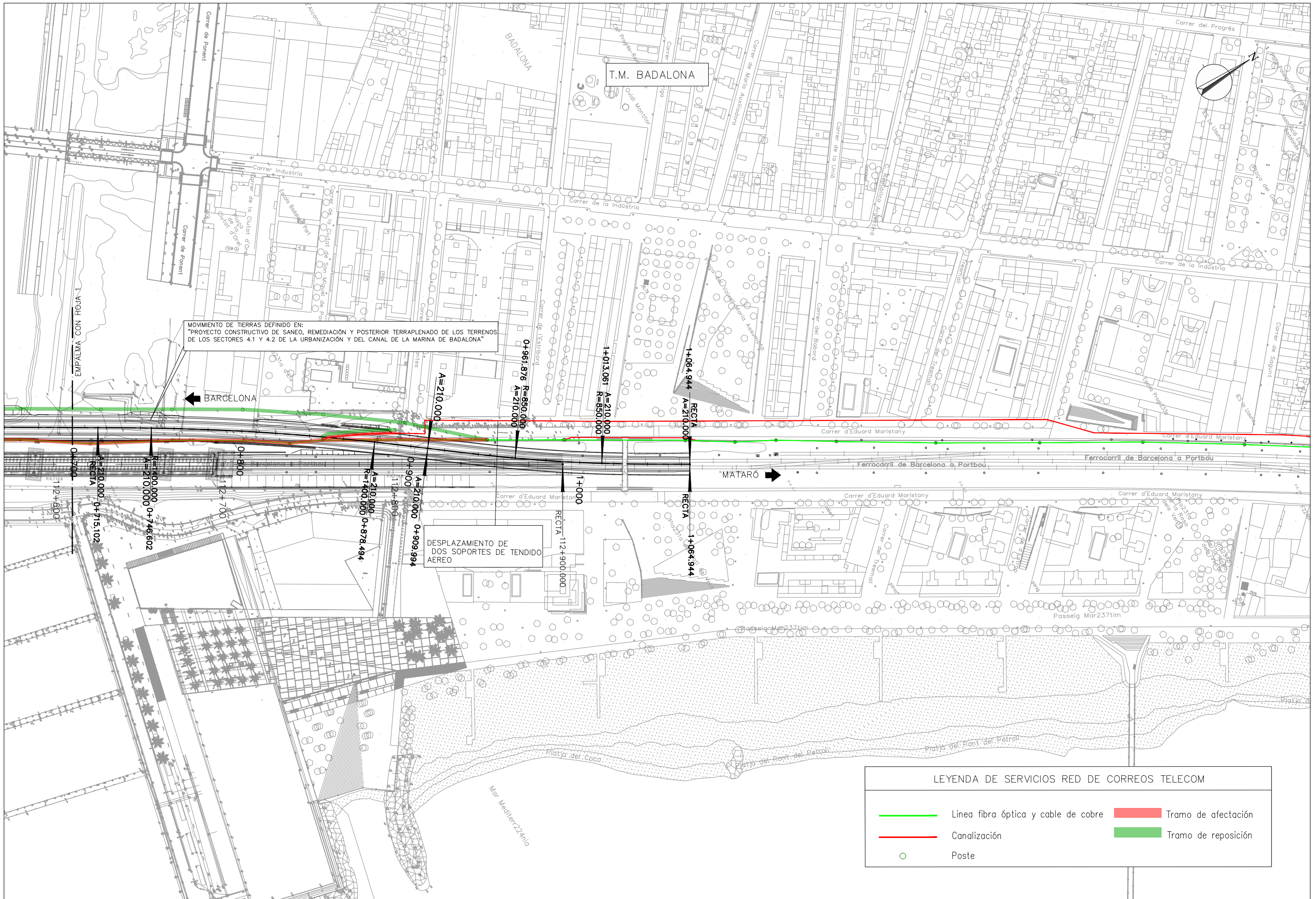




MOVIMIENTO DE TIERRAS DEFINIDO EN:
 "PROYECTO CONSTRUCTIVO DE SANEO, REMEDIACION Y POSTERIOR TERRAPLENADO DE LOS TERRENOS DE LOS SECTORES 4.1 Y 4.2 DE LA URBANIZACION Y DEL CANAL DE LA MARINA DE BADALONA"

SA-CORREOS TELECOM 01
 Desplazar el aéreo fuera de la vía provisional incluidos postes

LEYENDA DE SERVICIOS RED DE CORREOS TELECOM			
	Línea fibra óptica y cable de cobre		Tramo de afectación
	Canalización		Tramo de reposición
	Poste		



MÓVIMIENTOS DE TIERRAS DEFINIDO EN:
 "PROYECTO CONSTRUCTIVO DE SANEO, REMEDIACIÓN Y POSTERIOR TERRAPLENADO DE LOS TERRENOS
 DE LOS SECTORES 4.1 Y 4.2 DE LA URBANIZACIÓN Y DEL CANAL DE LA MARINA DE BADALONA"

DESPLAZAMIENTO DE
 DOS SOPORTES DE TENDIDO
 AEREO

LEYENDA DE SERVICIOS RED DE CORREOS TELECOM			
	Línea fibra óptica y cable de cobre		Tramo de afectación
	Canalización		Tramo de reposición
	Poste		

