
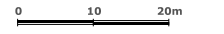


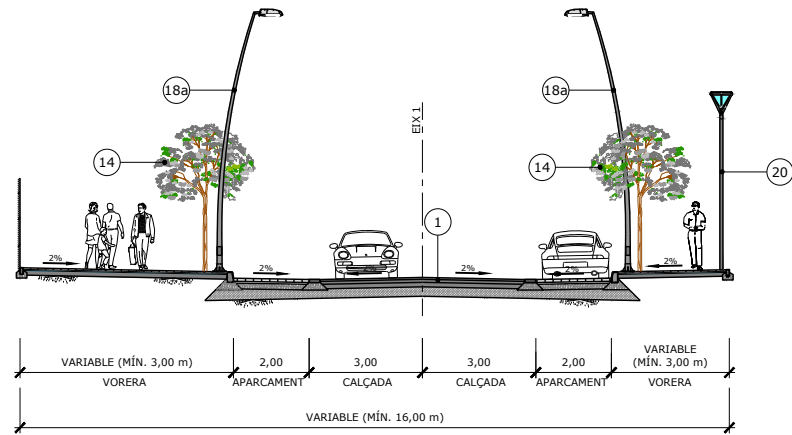
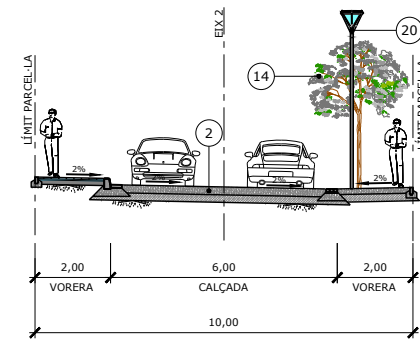


EMPRESA CONSULTORA REDACCIÓ PROJECTE: 	TÍTOL DEL PROJECTE: REVISIÓ DEL PROJECTE D'URBANITZACIÓ DEL PLA PARCIAL EL CANYET (BADALONA)	
	NOM DEL PLÀNOL: PERFILS TRANSVERSALS XARXA VIÀRIA EIX T	
REDACTORS DEL PROJECTE: JOSEP PINÓS I ALSEDA ENGINYER DE CAMINS, CANALS I PORTS ANDREU PONSIRENAS ARQUITECTE	ESCALA GRÀFICA: DIN A-1  1/500	
	NÚM. PLÀNOL: 08 FULL 9 DE 11	
CONSULTORA REVISIÓ PROJECTE  	DATA REDACCIÓ PROJECTE: MARÇ 2007 DATA REVISIÓ PROJECTE: SETEMBRE 2021 NOM FITXER: 08_1_Perfils_transv.DWG	

SECCIÓ TIPUS 1
ESCALA DIN A-1: 1/100
ESCALA DIN A-3: 1/200

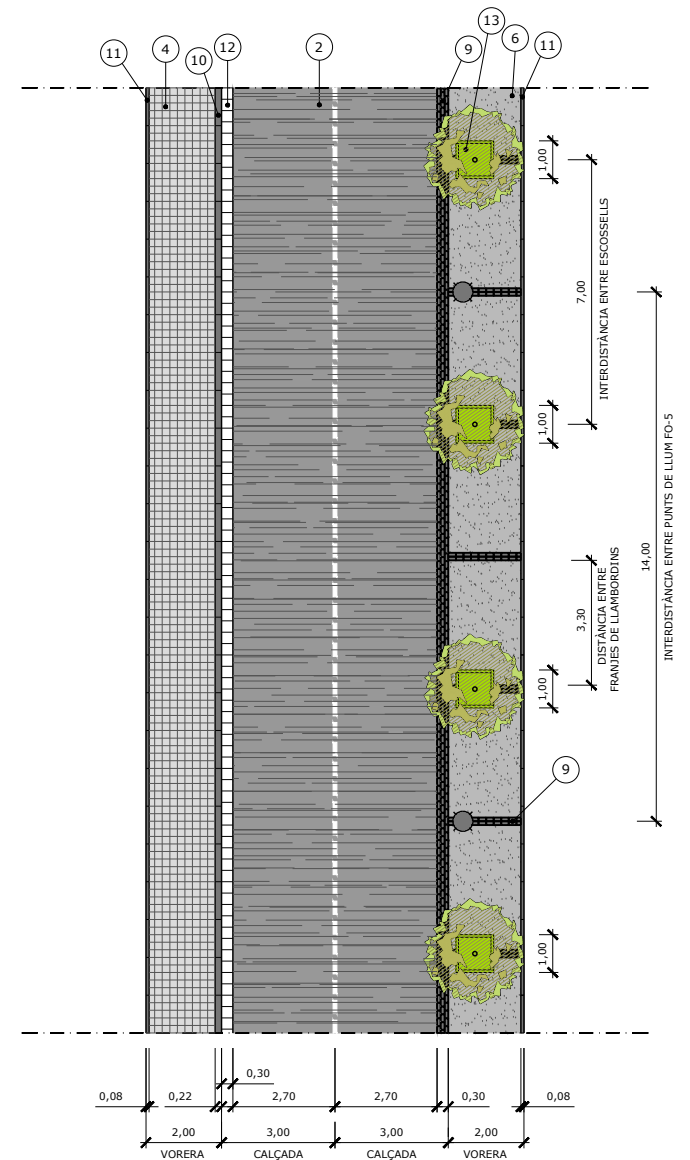
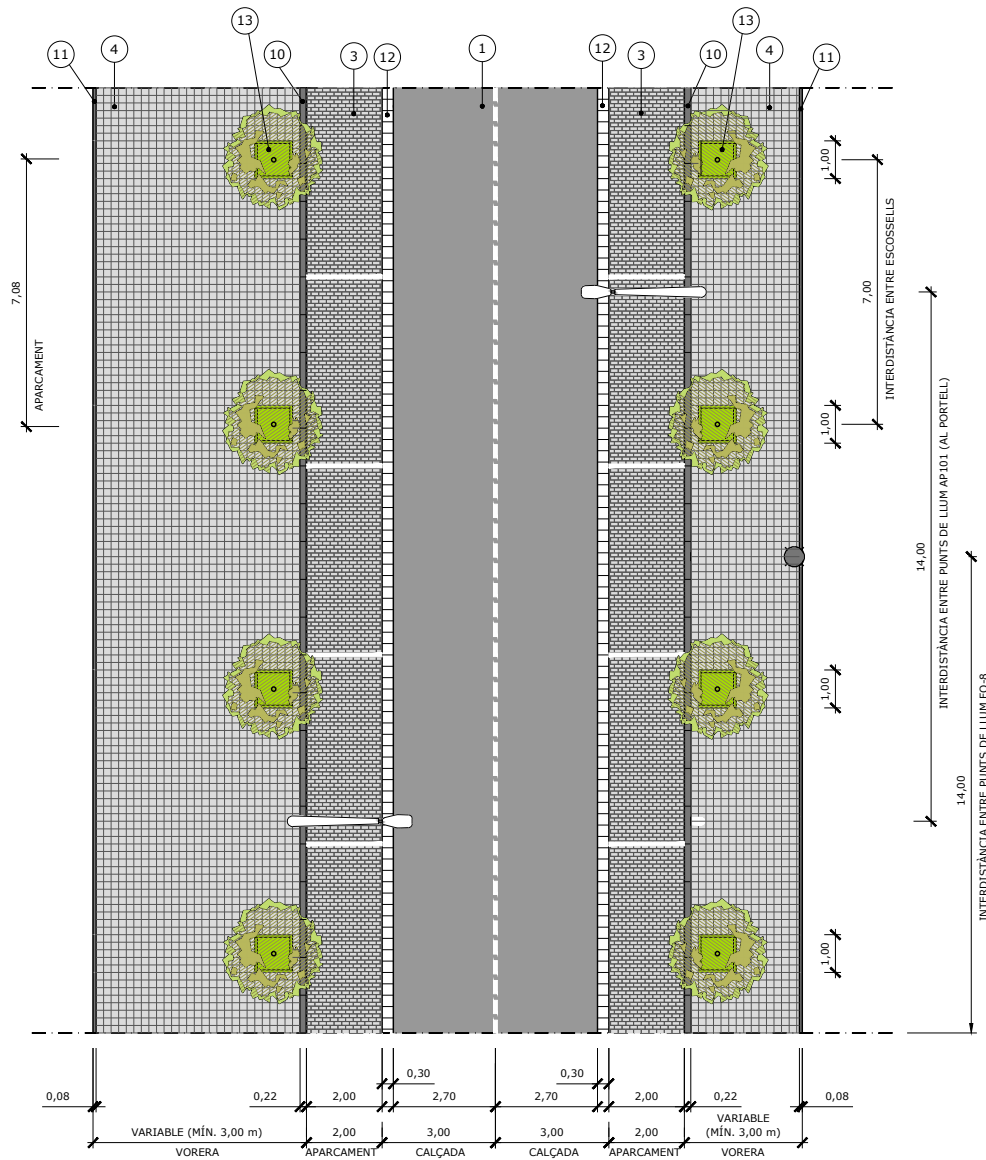


SECCIÓ TIPUS 2
ESCALA DIN A-1: 1/100
ESCALA DIN A-3: 1/200

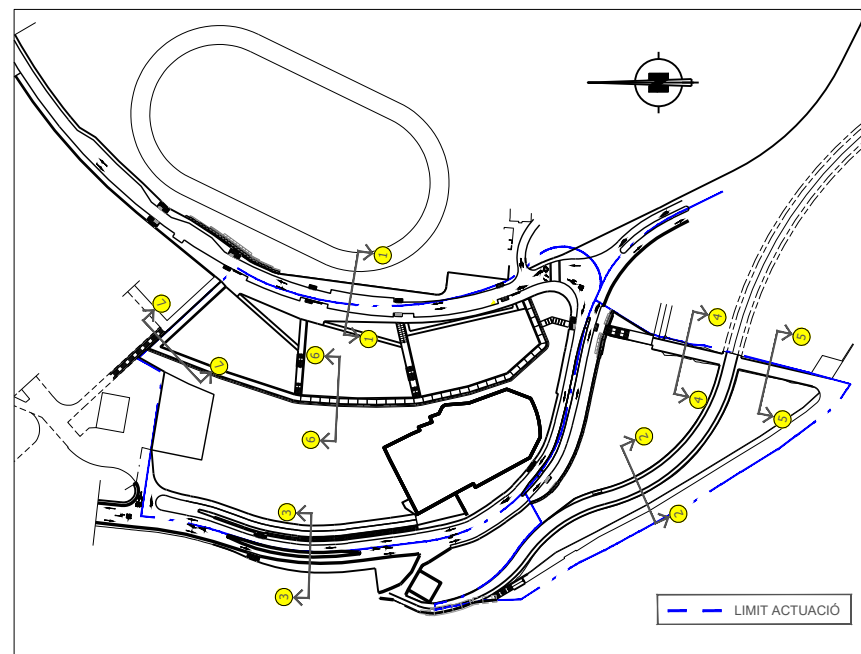


LLEGENDA

- 1 PAVIMENT CALÇADA AMB MESCLA BITUMINOSA EN CALENT
5 cm CAPA RODADURA S-12
10 cm CAPA INTERMITJA S-20
15 cm CAPA BASE G-20
25 cm TOT-Ú ARTIFICIAL Z(40)
(SECCIÓ 231 INSTRUCCIÓ 6.1.- I.C., O.C. 10/2002)
- 2 PAVIMENT CALÇADA AMB FORMIGÓ RASPATLLAT
21 cm FORMIGÓ HP-4.0
20 cm TOT-Ú ARTIFICIAL Z(40)
(SECCIÓ 3134 INSTRUCCIÓ 6.1.- I.C., O.C. 10/2002)
- 3 PAVIMENT APARCAMENT
LLAMBORDÍ PREFABRICAT DE FORMIGÓ 20x10x8 cm
5 cm SORRA
15 cm FORMIGÓ EN MASSA HM-20
15 cm TOT-Ú ARTIFICIAL Z(40)
- 4 PAVIMENT VORERA AMB PANOT
PANOT 20x20x4 cm
3 cm MORTER DE CIMENT
12 cm FORMIGÓ EN MASSA HM-20
- 5 PAVIMENT VORERA AMB PANOT REFORÇAT EN ZONES DE PAS DE VEHICLES
PANOT 20x20x8 cm
3 cm MORTER DE CIMENT
15 cm FORMIGÓ EN MASSA HM-20 AMB MALLA 15x15x6
- 6 PAVIMENT DE VORERA AMB FORMIGÓ RASPATLLAT
15 cm FORMIGÓ HM-20
20 cm TOT-Ú ARTIFICIAL Z(40)
- 7 PAVIMENT DE LLOSA D'ESCALA
30 cm FORMIGÓ ARMAT HA-25
10 cm FORMIGÓ NETEJA HM-10
- 8 PAVIMENT DE SAULÓ
15 cm SAULÓ
FELTRE GEOTÈXTIL
15 cm TOT-Ú ARTIFICIAL
- 9 PAVIMENT DE LLAMBORDÍ FORMIGÓ 20x10x8 cm
LLAMBORDÍ PREFABRICAT DE FORMIGÓ 20x10x8 cm
5 cm SORRA
15 cm FORMIGÓ HM-20
- 10 VORADA PREFABRICADA DE FORMIGÓ T-5
19/22x30cm
- 11 VORADA PREFABRICADA DE FORMIGÓ P-3
20x8 cm
- 12 RIGOLA BLANCA 30x30x8cm
- 13 ESCOSSELL DE PECES PREFABRICADES DE FORMIGÓ DE 93x20x7 cm
- 14 ARBRE TIPUS
- 15 RASA DRENANT
50 cm D'AMPLADA, 100 cm DE PROFUNDITAT
- 16 MUR DE FORMIGÓ ARMAT
- 17 MUR DE PECES PREFABRICADES
- 18 a: LLUMINÀRIA NATH S ÒPTICA RJ DE 24W, SOBRE COLUMNA D'ALÇADA 7m
b: LLUMINÀRIA NATH S ÒPTICA RJ DE 32W, SOBRE COLUMNA D'ALÇADA 9m
- 20 LLUMINÀRIA MERAK SYF ÒPTICA RJ DE 49W
ALÇADA 4.5m AMB LLUM INCLÓS



PLANTA
ESCALA DIN A-1: 1/100
ESCALA DIN A-3: 1/200

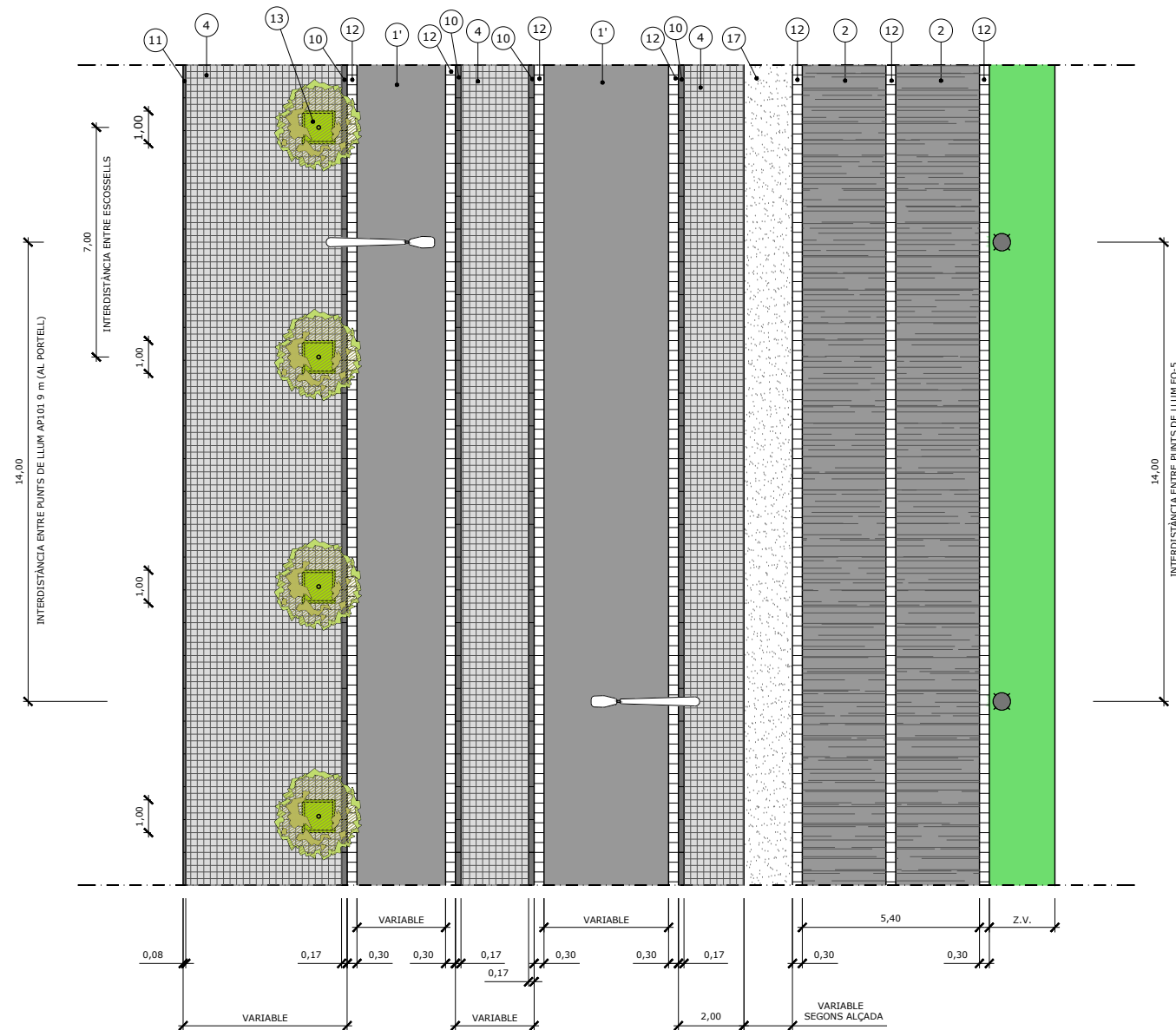
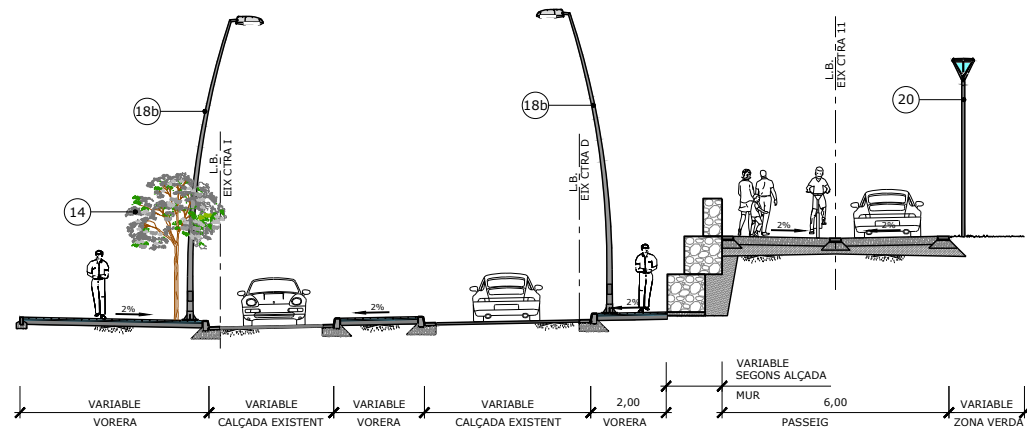


PLANTA CLAU
ESCALA DIN A-1: 1/4000
ESCALA DIN A-3: 1/8000

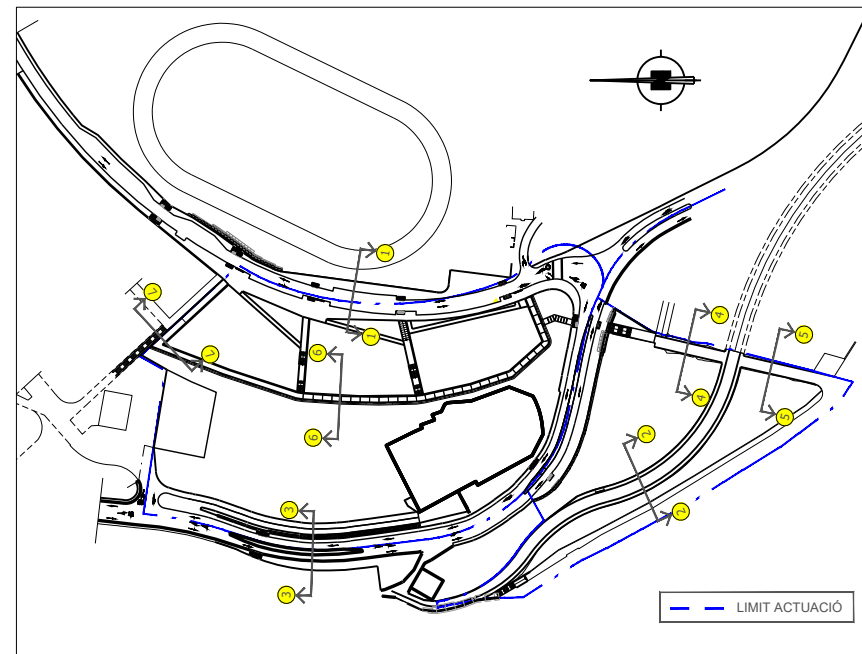
PLANTA
ESCALA DIN A-1: 1/100
ESCALA DIN A-3: 1/200

<p>EMPRESA CONSULTORA REDACCIÓ PROJECTE:</p> <p>REDACTORS DEL PROJECTE:</p> <p>JOSEP PINÓS I ALSEDA ENGINYER DE CAMINS, CANALS I PORTS</p> <p>ANDREU PONSIRENAS ARQUITECTE</p> <p>CONSULTORA REVISIÓ PROJECTE</p> <p>PONSIRENAS I PUIG berrysar</p>	<p>TÍTOL DEL PROJECTE:</p> <p>REVISIÓ DEL PROJECTE D'URBANITZACIÓ DEL PLA PARCIAL EL CANYET (BADALONA)</p> <p>NOM DEL PLÀNOL:</p> <p>SECCIONS TIPUS</p> <p>ESCALA GRÀFICA:</p> <p>DIN A-1 0 - m</p> <p>NÚM. PLÀNOL: 09</p> <p>FULL 1 DE 4</p> <p>INDICADES</p> <p>DATA REDACCIÓ PROJECTE: MARÇ 2007 DATA REVISIÓ PROJECTE: SETEMBRE 2021</p> <p>NOM FITXER: 09_Seccions_tipus.DWG</p>
---	---

SECCIÓ TIPUS 3
 ESCALA DIN A-1: 1/100
 ESCALA DIN A-3: 1/200



PLANTA
 ESCALA DIN A-1: 1/100
 ESCALA DIN A-3: 1/200



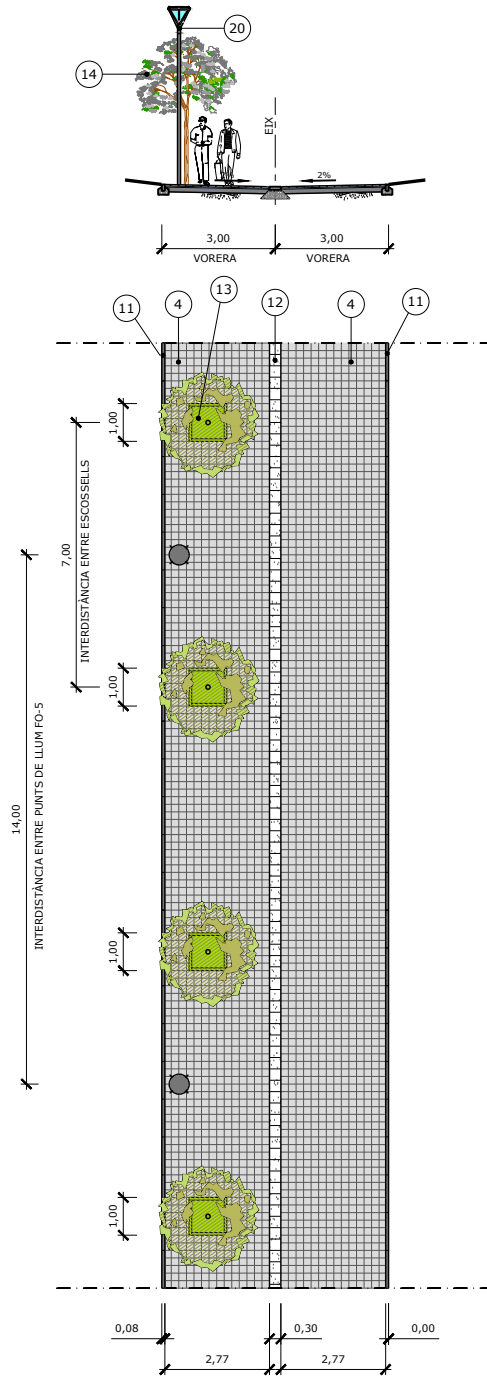
PLANTA CLAU
 ESCALA DIN A-1: 1/4000
 ESCALA DIN A-3: 1/8000

LLEGENDA

- ① PAVIMENT CALÇADA AMB MESCLA BITUMINOSA EN CALENT
 5 cm CAPA RODADURA S-12 | 30 cm MESCLA BITUMINOSA EN CALENT
 10 cm CAPA INTERMITJA S-20
 15 cm CAPA BASE G-20
 25 cm TOT-Ú ARTIFICIAL Z(40)
 (SECCIÓ 231 INSTRUCCIÓ 6.1.- I.C., O.C. 10/2002)
- ② PAVIMENT CALÇADA AMB FORMIGÓ RASPTLLAT
 21 cm FORMIGÓ HP-4,0
 20 cm TOT-Ú ARTIFICIAL Z(40)
 (SECCIÓ 3134 INSTRUCCIÓ 6.1.- I.C., O.C. 10/2002)
- ③ PAVIMENT APARCAMENT
 LLAMBORDÍ PREFABRICAT DE FORMIGÓ 20x10x8 cm
 5 cm SORRA
 15 cm FORMIGÓ EN MASSA HM-20
 15 cm TOT-Ú ARTIFICIAL Z(40)
- ④ PAVIMENT VORERA AMB PANOT
 PANOT 20x20x4 cm
 3 cm MORTER DE CIMENT
 12 cm FORMIGÓ EN MASSA HM-20
- ⑤ PAVIMENT VORERA AMB PANOT REFORÇAT EN ZONES DE PAS DE VEHICLES
 PANOT 20x20x8 cm
 3 cm MORTER DE CIMENT
 15 cm FORMIGÓ EN MASSA HM-20 AMB MALLA 15x15x6
- ⑥ PAVIMENT DE VORERA AMB FORMIGÓ RASPTLLAT
 15 cm FORMIGÓ HM-20
 20 cm TOT-Ú ARTIFICIAL Z(40)
- ⑦ PAVIMENT DE LLOSA D'ESCALA
 30 cm FORMIGÓ ARMAT HA-25
 10 cm FORMIGÓ NETEJA HM-10
- ⑧ PAVIMENT DE SAULÓ
 15 cm SAULÓ
 FELTRE GEOTÈXIL
 15 cm TOT-Ú ARTIFICIAL
- ⑨ PAVIMENT DE LLAMBORDÍ FORMIGÓ 20x10x8 cm
 LLAMBORDÍ PREFABRICAT DE FORMIGÓ 20x10x8 cm
 5 cm SORRA
 15 cm FORMIGÓ HM-20
- ⑩ VORADA PREFABRICADA DE FORMIGÓ T-5
 19/22x30cm
- ⑪ VORADA PREFABRICADA DE FORMIGÓ P-3
 20x8 cm
- ⑫ RIGOLA BLANCA 30x30x8cm
- ⑬ ESCOSSELL DE PECES PREFABRICADES
 DE FORMIGÓ DE 93x20x7 cm
- ⑭ ARBRE TIPUS
- ⑮ RASA DRENANT
 50 cm D'AMPLADA, 100 cm DE PROFUNDITAT
- ⑯ MUR DE FORMIGÓ ARMAT
- ⑰ MUR DE PECES PREFABRICADES
- ⑱ a: LLUMINÀRIA NATH S ÒPTICA RJ DE 24W, SOBRE COLUMNA D'ALÇADA 7m
 b: LLUMINÀRIA NATH S ÒPTICA RJ DE 32W, SOBRE COLUMNA D'ALÇADA 9m
- ⑳ LLUMINÀRIA MERAK SYF ÒPTICA RJ DE 49W
 ALÇADA 4.5m AMB LLUM INCLÓS

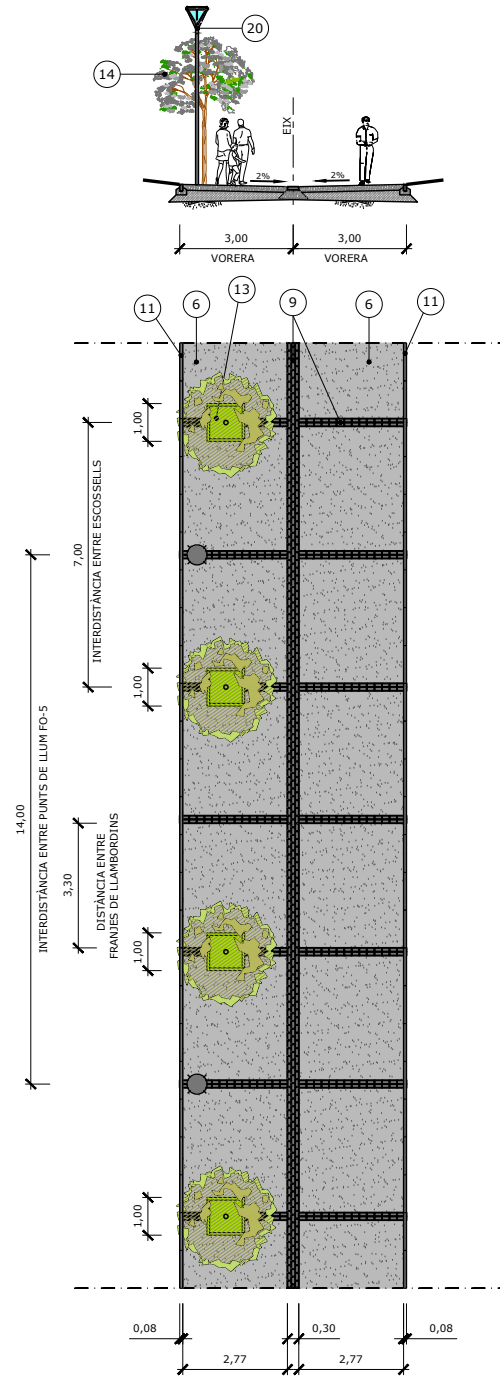
EMPRESA CONSULTORA REDACCIÓ PROJECTE: 	TÍTOL DEL PROJECTE: REVISIÓ DEL PROJECTE D'URBANITZACIÓ DEL PLA PARCIAL EL CANYET (BADALONA)
REDACTORS DEL PROJECTE: JOSEP PINÓS I ALSEDA ENGINYER DE CAMINS, CANALS I PORTS ANDREU PONSTRENAS ARQUITECTE	NOM DEL PLÀNOL: SECCIONS TIPUS
CONSULTORA REVISIÓ PROJECTE: PONSARENAS I PUIG berrysar	ESCALA GRÀFICA: DIN A-1 0 - -m INDICADES DATA REDACCIÓ PROJECTE: MARÇ 2007 DATA REVISIÓ PROJECTE: SETEMBRE 2021
	NÚM. PLÀNOL: 09 FULL 2 DE 4 NOM FITXER: 09_Seccions_tipus.DWG

SECCIÓ TIPUS 4
 ESCALA DIN A-1: 1/100
 ESCALA DIN A-3: 1/200

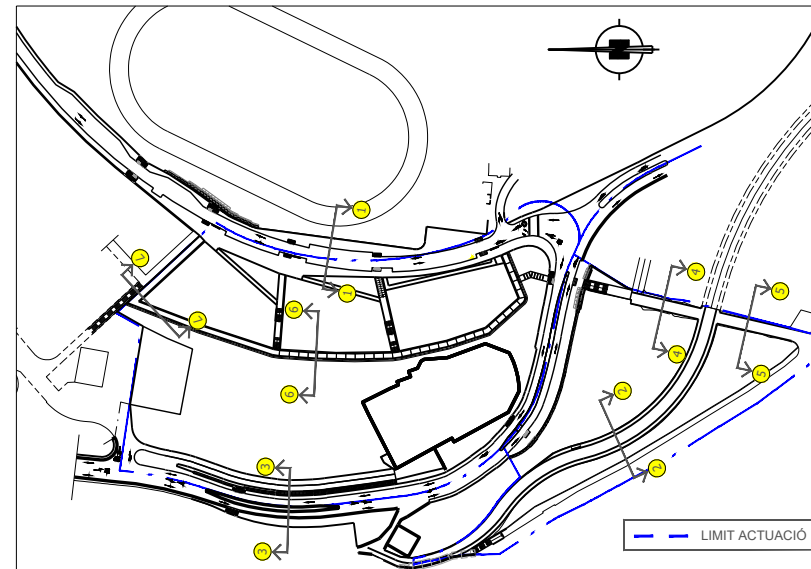


PLANTA
 ESCALA DIN A-1: 1/100
 ESCALA DIN A-3: 1/200

SECCIÓ TIPUS 5
 ESCALA DIN A-1: 1/100
 ESCALA DIN A-3: 1/200



PLANTA
 ESCALA DIN A-1: 1/100
 ESCALA DIN A-3: 1/200



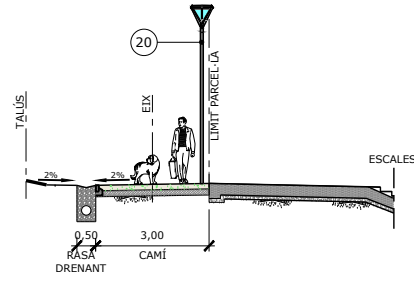
PLANTA CLAU
 ESCALA DIN A-1: 1/4000
 ESCALA DIN A-3: 1/8000

LLEGENDA

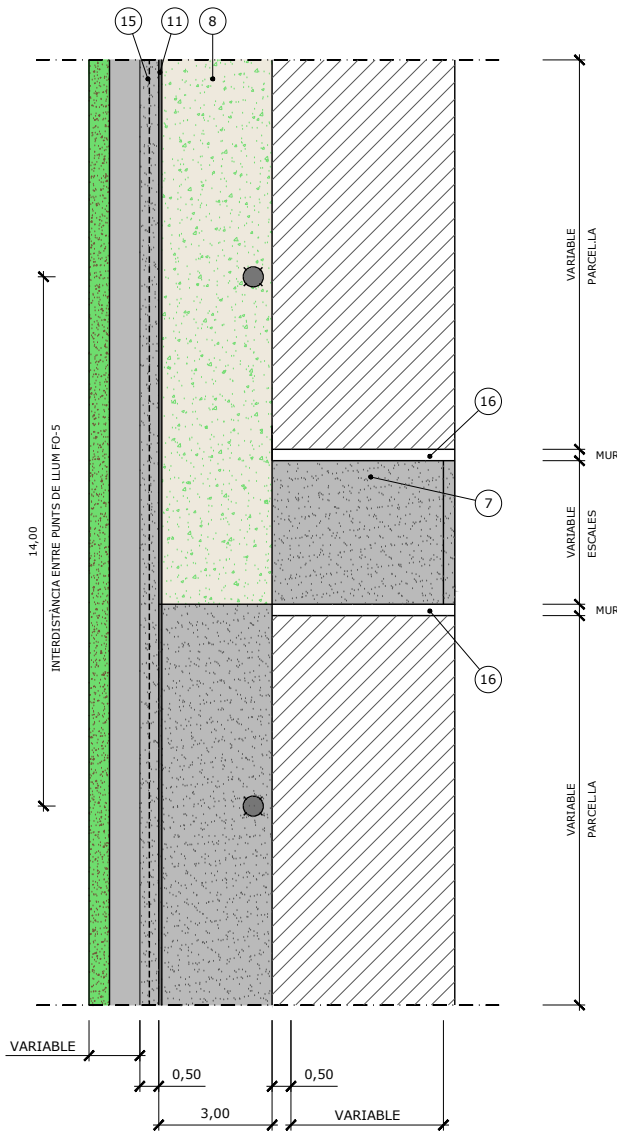
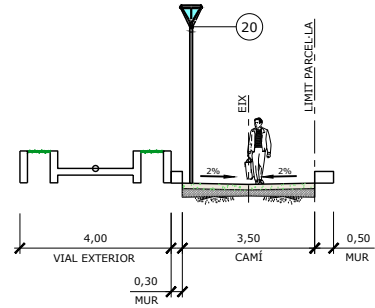
- 1 PAVIMENT CALÇADA AMB MESCLA BITUMINOSA EN CALENT
 5 cm CAPA RODADURA S-12
 10 cm CAPA INTERMITJA S-20
 15 cm CAPA BASE G-20
 25 cm TOT-Ú ARTIFICIAL Z(40)
 (SECCIÓ 231 INSTRUCCIÓ 6.1.- I.C., O.C. 10/2002)
- 2 PAVIMENT CALÇADA AMB FORMIGÓ RASPATLLAT
 21 cm FORMIGÓ HP-4,0
 20 cm TOT-Ú ARTIFICIAL Z(40)
 (SECCIÓ 3134 INSTRUCCIÓ 6.1.- I.C., O.C. 10/2002)
- 3 PAVIMENT APARCAMENT
 LLAMBORDÍ PREFABRICAT DE FORMIGÓ 20x10x8 cm
 5 cm SORRA
 15 cm FORMIGÓ EN MASSA HM-20
 15 cm TOT-Ú ARTIFICIAL Z(40)
- 4 PAVIMENT VORERA AMB PANOT
 PANOT 20x20x4 cm
 3 cm MORTER DE CIMENT
 12 cm FORMIGÓ EN MASSA HM-20
- 5 PAVIMENT VORERA AMB PANOT REFORÇAT EN ZONES DE PAS DE VEHICLES
 PANOT 20x20x8 cm
 3 cm MORTER DE CIMENT
 15 cm FORMIGÓ EN MASSA HM-20 AMB MALLA 15x15x6
- 6 PAVIMENT DE VORERA AMB FORMIGÓ RASPATLLAT
 15 cm FORMIGÓ HM-20
 20 cm TOT-Ú ARTIFICIAL Z(40)
- 7 PAVIMENT DE LLOSA D'ESCALA
 30 cm FORMIGÓ ARMAT HA-25
 10 cm FORMIGÓ NETEJA HM-10
- 8 PAVIMENT DE SAULÓ
 15 cm SAULÓ
 FELTRE GEOTÈXTEL
 15 cm TOT-Ú ARTIFICIAL
- 9 PAVIMENT DE LLAMBORDÍ FORMIGÓ 20x10x8 cm
 LLAMBORDÍ PREFABRICAT DE FORMIGÓ 20x10x8 cm
 5 cm SORRA
 15 cm FORMIGÓ HM-20
- 10 VORADA PREFABRICADA DE FORMIGÓ T-5
 19/22x30cm
- 11 VORADA PREFABRICADA DE FORMIGÓ P-3
 20x8 cm
- 12 RIGOLA BLANCA 30x30x8cm
- 13 ESCOSSELL DE PECES PREFABRICADES
 DE FORMIGÓ DE 93x20x7 cm
- 14 ARBRE TIPUS
- 15 RASA DRENANT
 50 cm D'AMPLADA, 100 cm DE PROFUNDITAT
- 16 MUR DE FORMIGÓ ARMAT
- 17 MUR DE PECES PREFABRICADES
- 18 a) LLUMINÀRIA NATH S ÒPTICA RJ DE 24W, SOBRE COLUMNA D'ALÇADA 7m
 b) LLUMINÀRIA NATH S ÒPTICA RJ DE 32W, SOBRE COLUMNA D'ALÇADA 9m
- 20 LLUMINÀRIA MERAK SYF ÒPTICA RJ DE 49W
 ALÇADA 4.5m AMB LLUM INCLÓS

EMPRESA CONSULTORA REDACCIÓ PROJECTE: REDACTORS DEL PROJECTE: JOSEP PINÓS I ALSEDA ENGINYER DE CAMINS, CANALS I PORTS ANDREU PONSIRENAS ARQUITECTE CONSULTORA REVISIÓ PROJECTE: PONSIRENAS I PUGO berrysar	TÍTOL DEL PROJECTE: REVISIÓ DEL PROJECTE D'URBANITZACIÓ DEL PLA PARCIAL EL CANYET (BADALONA) NOM DEL PLÀNOL: SECCIONS TIPUS ESCALA GRÀFICA: 0 - -m INDICADES: DATA REDACCIÓ PROJECTE: MARÇ 2007 DATA REVISIÓ PROJECTE: SETEMBRE 2021	NÚM. PLÀNOL: 09 FULL 3 DE 4 NOM FITXER: 09_Seccions_tipus.DWG
--	--	--

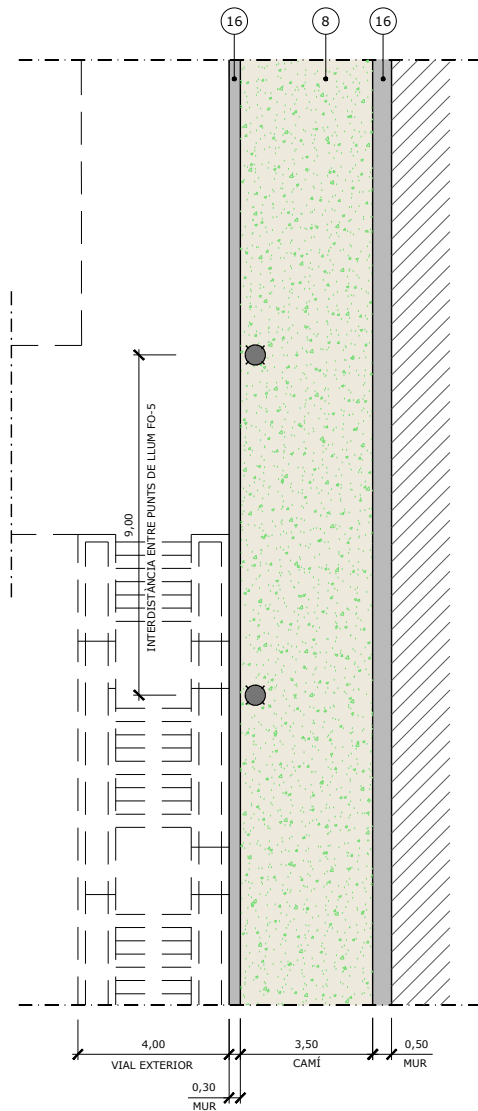
SECCIÓ TIPUS 6
 ESCALA DIN A-1: 1/100
 ESCALA DIN A-3: 1/200



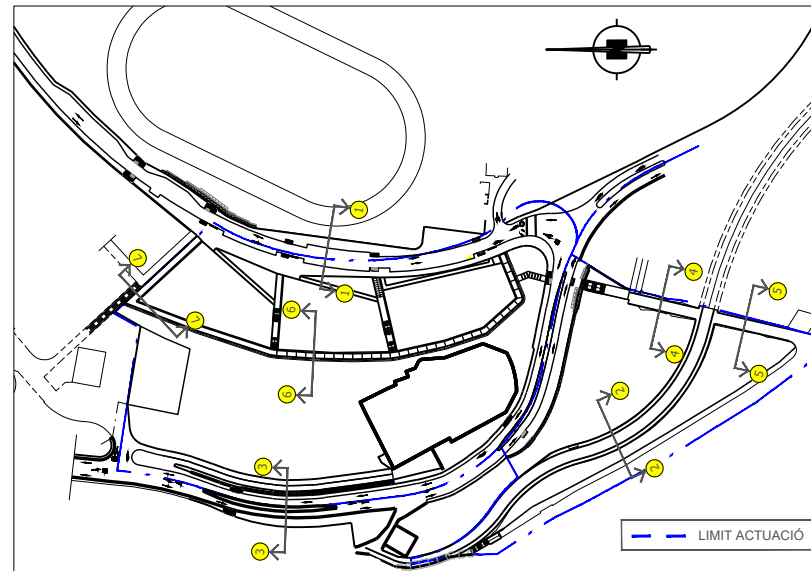
SECCIÓ TIPUS 7
 ESCALA DIN A-1: 1/100
 ESCALA DIN A-3: 1/200



PLANTA
 ESCALA DIN A-1: 1/100
 ESCALA DIN A-3: 1/200



PLANTA
 ESCALA DIN A-1: 1/100
 ESCALA DIN A-3: 1/200

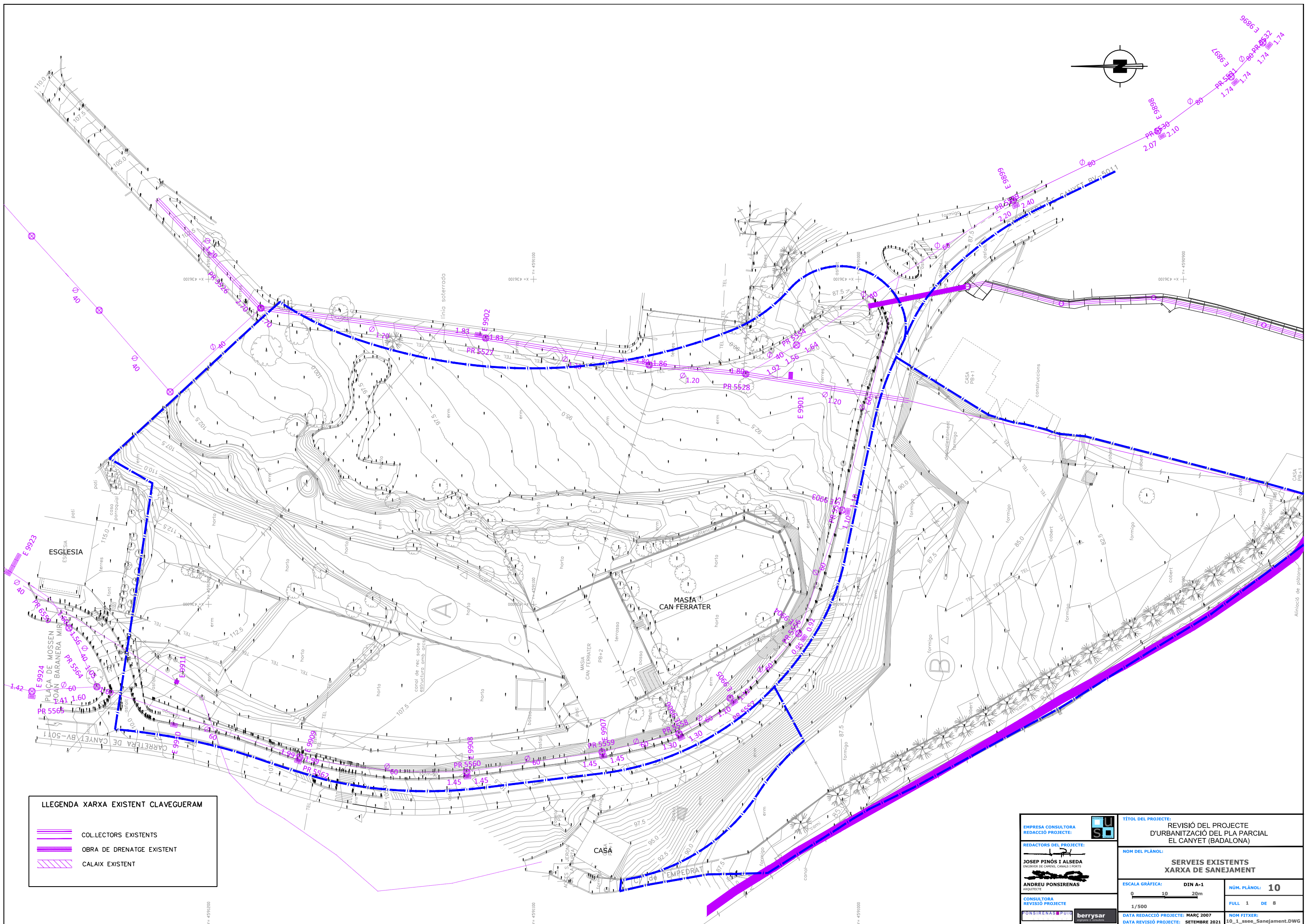


PLANTA CLAU
 ESCALA DIN A-1: 1/4000
 ESCALA DIN A-3: 1/8000

LLEGENDA

- ① PAVIMENT CALÇADA AMB MESCLA BITUMINOSA EN CALENT
 5 cm CAPA RODADURA S-12
 10 cm CAPA INTERMITJA S-20
 15 cm CAPA BASE G-20
 25 cm TOT-Ú ARTIFICIAL Z(40)
 (SECCIÓ 231 INSTRUCCIÓ 6.1.- I.C., O.C. 10/2002)
- ② PAVIMENT CALÇADA AMB FORMIGÓ RASPATLLAT
 21 cm FORMIGÓ HP-4,0
 20 cm TOT-Ú ARTIFICIAL Z(40)
 (SECCIÓ 3134 INSTRUCCIÓ 6.1.- I.C., O.C. 10/2002)
- ③ PAVIMENT APARCAMENT
 LLAMBORDÍ PREFABRICAT DE FORMIGÓ 20x10x8 cm
 5 cm SORRA
 15 cm FORMIGÓ EN MASSA HM-20
 15 cm TOT-Ú ARTIFICIAL Z(40)
- ④ PAVIMENT VORERA AMB PANOT
 PANOT 20x20x4 cm
 3 cm MORTER DE CIMENT
 12 cm FORMIGÓ EN MASSA HM-20
- ⑤ PAVIMENT VORERA AMB PANOT REFORÇAT EN ZONES DE PAS DE VEHICLES
 PANOT 20x20x8 cm
 3 cm MORTER DE CIMENT
 15 cm FORMIGÓ EN MASSA HM-20 AMB MALLA 15x15x6
- ⑥ PAVIMENT DE VORERA AMB FORMIGÓ RASPATLLAT
 15 cm FORMIGÓ HM-20
 20 cm TOT-Ú ARTIFICIAL Z(40)
- ⑦ PAVIMENT DE LLOSA D'ESCALA
 30 cm FORMIGÓ ARMAT HA-25
 10 cm FORMIGÓ NETEJA HM-10
- ⑧ PAVIMENT DE SAULÓ
 15 cm SAULÓ
 FELTRE GEOTÈXTEL
 15 cm TOT-Ú ARTIFICIAL
- ⑨ PAVIMENT DE LLAMBORDÍ FORMIGÓ 20x10x8 cm
 LLAMBORDÍ PREFABRICAT DE FORMIGÓ 20x10x8 cm
 5 cm SORRA
 15 cm FORMIGÓ HM-20
- ⑩ VORADA PREFABRICADA DE FORMIGÓ T-5
 19/22x30cm
- ⑪ VORADA PREFABRICADA DE FORMIGÓ P-3
 20x8 cm
- ⑫ RIGOLA BLANCA 30x30x8cm
- ⑬ ESCOSSELL DE PECES PREFABRICADES
 DE FORMIGÓ DE 93x20x7 cm
- ⑭ ARBRE TIPUS
- ⑮ RASA DRENANT
 50 cm D'AMPLADA, 100 cm DE PROFUNDITAT
- ⑯ MUR DE FORMIGÓ ARMAT
- ⑰ MUR DE PECES PREFABRICADES
- ⑱ a: LLUMINÀRIA NATH S ÒPTICA RJ DE 24W . SOBRE COLUMNA D'ALÇADA 7m
 b: LLUMINÀRIA NATH S ÒPTICA RJ DE 32W . SOBRE COLUMNA D'ALÇADA 9m
- ⑳ LLUMINÀRIA MERAQ SYF ÒPTICA RJ DE 49W
 ALÇADA 4.5m AMB LLUM INCLÓS

EMPRESA CONSULTORA REDACCIÓ PROJECTE: REDACTORS DEL PROJECTE: JOSEP PINÓS I ALSEDA ENGINYER DE CANALS, CANALS I PORTS ANDREU PONSIRENAS ARQUITECTE CONSULTORA REVISIÓ PROJECTE PONSIRENAS I PUIG berrysar	TÍTOL DEL PROJECTE: REVISIÓ DEL PROJECTE D'URBANITZACIÓ DEL PLA PARCIAL EL CANYET (BADALONA) NOM DEL PLÀNOL: SECCIONS TIPUS ESCALA GRÀFICA: DIN A-1 0 - -m INDICADES DATA REDACCIÓ PROJECTE: MARÇ 2007 DATA REVISIÓ PROJECTE: SETEMBRE 2021	NÚM. PLÀNOL: 09 FULL 4 DE 4 NOM FITXER: 09_Seccions_tipus.DWG
--	--	--



LLEENDA XARXA EXISTENT CLAVEGUERAM

	COLLECTORS EXISTENTS
	OBRA DE DRENATGE EXISTENT
	CALAIX EXISTENT

EMPRESA CONSULTORA
REDACCIÓ PROJECTE:
REDACTORS DEL PROJECTE:
JOSEP PINÓS I ALSEDA
 ENGINYER DE OBRAS, CANALS I PORTS
ANDREU PONSIRENAS
 ARQUITECTE
CONSULTORA
REVISIÓ PROJECTE
PONSIRENAS I PUIE
berrysar

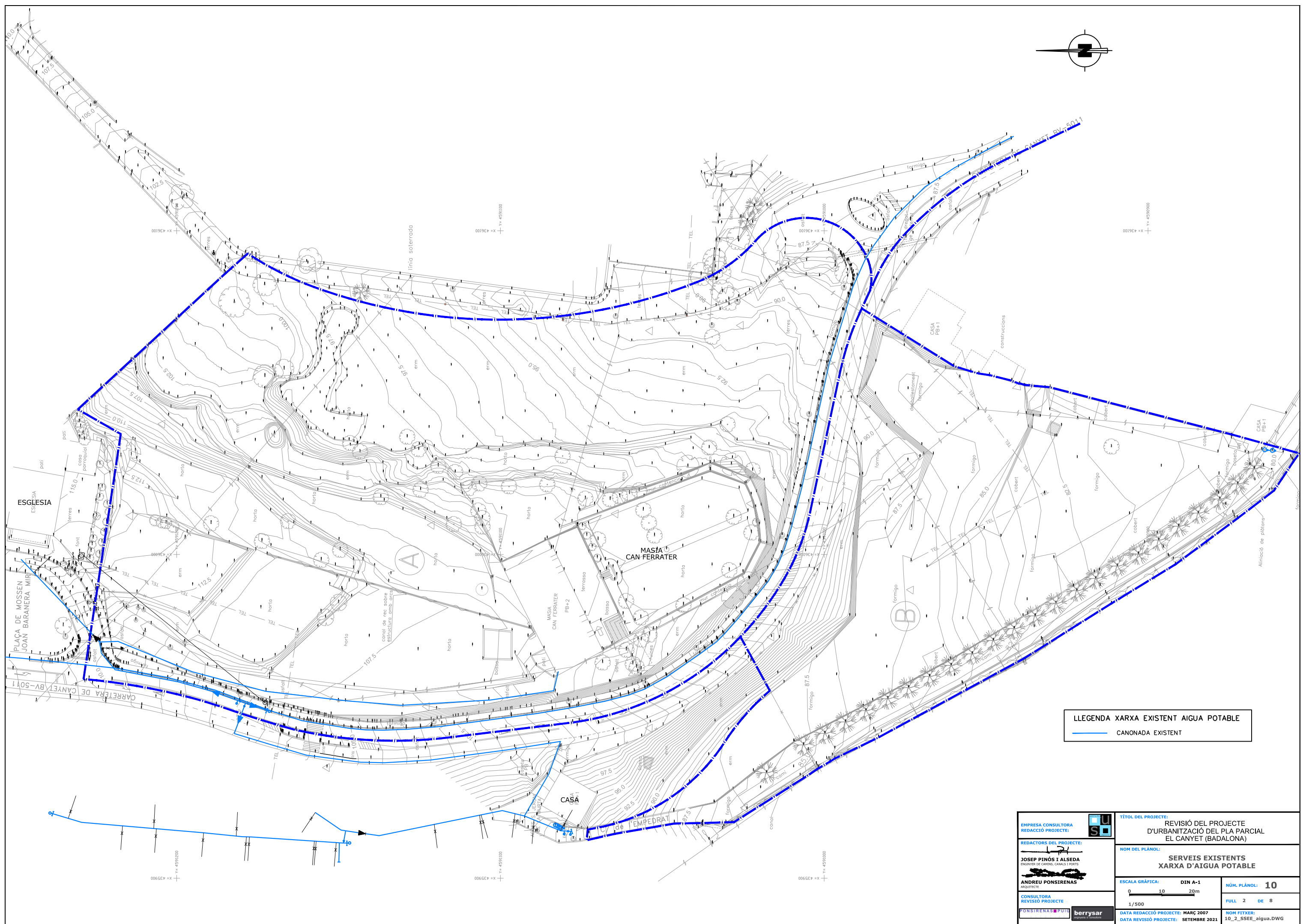
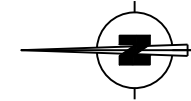
TÍTOL DEL PROJECTE:
 REVISIÓ DEL PROJECTE
 D'URBANITZACIÓ DEL PLA PARCIAL
 EL CANYET (BADALONA)

NOM DEL PLÀNOL:
SERVEIS EXISTENTS
XARXA DE SANEJAMENT




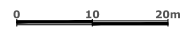
ESCALA GRÀFICA: DIN A-1
 0 10 20m
 1/500

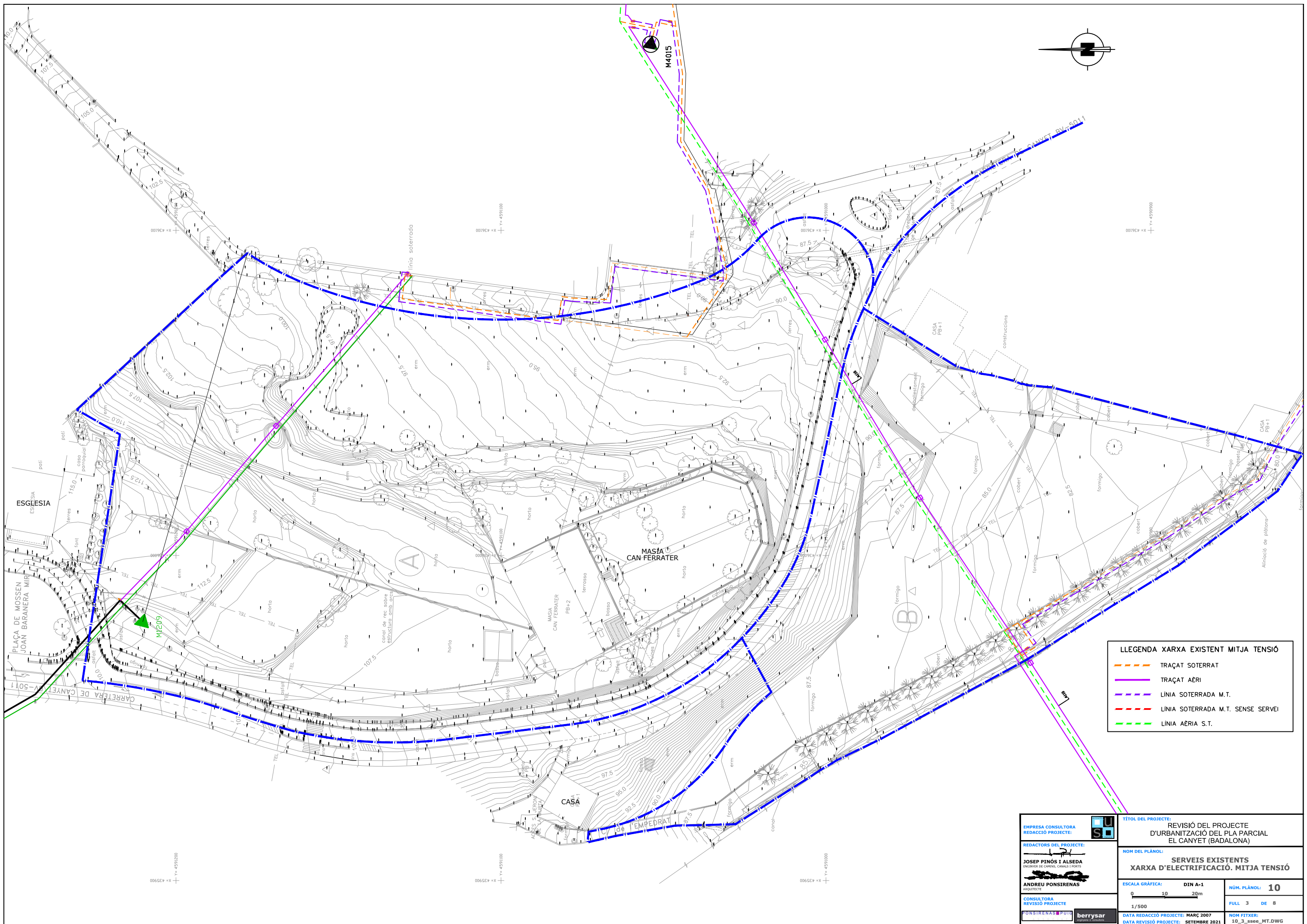
DATA REDACCIÓ PROJECTE: MARÇ 2007
DATA REVISIÓ PROJECTE: SETEMBRE 2021

NÚM. PLÀNOL: 10
FULL 1 DE 8
NOM FITXER: 10_1_ssee_Sanejament.DWG



LEGENDA XARXA EXISTENT AIGUA POTABLE
 — CANONADA EXISTENT

EMPRESA CONSULTORA REDACCIÓ PROJECTE:  JOSEP PINÓS I ALSEDA ENGINYER DE CAMINS, CANALS I PORTS ANDREU PONSIRENAS ARQUITECTE CONSULTORA REVISIÓ PROJECTE  	TÍTOL DEL PROJECTE: REVISIÓ DEL PROJECTE D'URBANITZACIÓ DEL PLA PARCIAL EL CANYET (BADALONA)	
	NOM DEL PLÀNOL: SERVEIS EXISTENTS XARXA D'AIGUA POTABLE	
ESCALA GRÀFICA: DIN A-1  1/500	NÚM. PLÀNOL: 10 FULL 2 DE 8	
DATA REDACCIÓ PROJECTE: MARÇ 2007 DATA REVISIÓ PROJECTE: SETEMBRE 2021	NOM FITXER: 10_2_SSEE_aigua.DWG	



LLEENDA XARXA EXISTENT MITJA TENSIÓ

- TRAÇAT SOTERRAT
- TRAÇAT AËRI
- LÍNIA SOTERRADA M.T.
- LÍNIA SOTERRADA M.T. SENSE SERVEI
- LÍNIA AËRIA S.T.

EMPRESA CONSULTORA
REDACCIÓ PROJECTE:
REDACTORS DEL PROJECTE:
JOSEP PINÓS I ALSEDA
 ENGINYER DE OBRAS, CANALS I PORTS
ANDREU PONSIRENAS
 ARQUITECTE
CONSULTORA
REVISIÓ PROJECTE
PONSIRENAS I PULIT
berrysar

TÍTOL DEL PROJECTE:
 REVISIÓ DEL PROJECTE
 D'URBANITZACIÓ DEL PLA PARCIAL
 EL CANYET (BADALONA)

NOM DEL PLÀNOL:
SERVEIS EXISTENTS
XARXA D'ELECTRIFICACIÓ. MITJA TENSIÓ

ESCALA GRÀFICA: DIN A-1
 0 10 20m
 1/500

NÚM. PLÀNOL: 10
FULL 3 DE 8

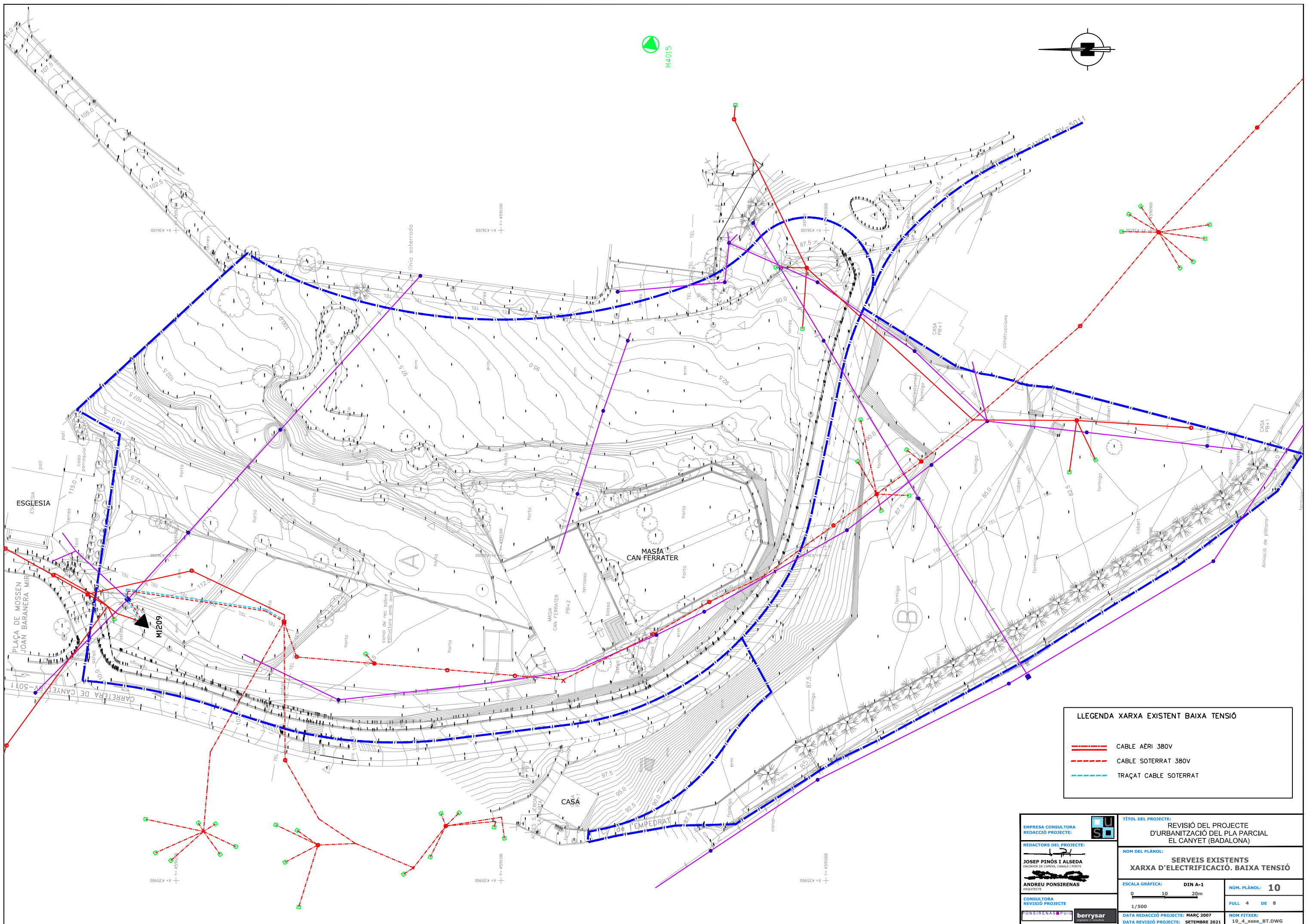
DATA REDACCIÓ PROJECTE: MARÇ 2007
DATA REVISIÓ PROJECTE: SETEMBRE 2021
NOM FITXER: 10_3_ssee_MT.DWG

X=435900 Y=459100

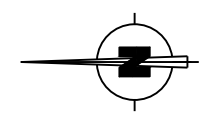
X=435900 Y=459100

X=435900 Y=459100

X=436100 Y=459000



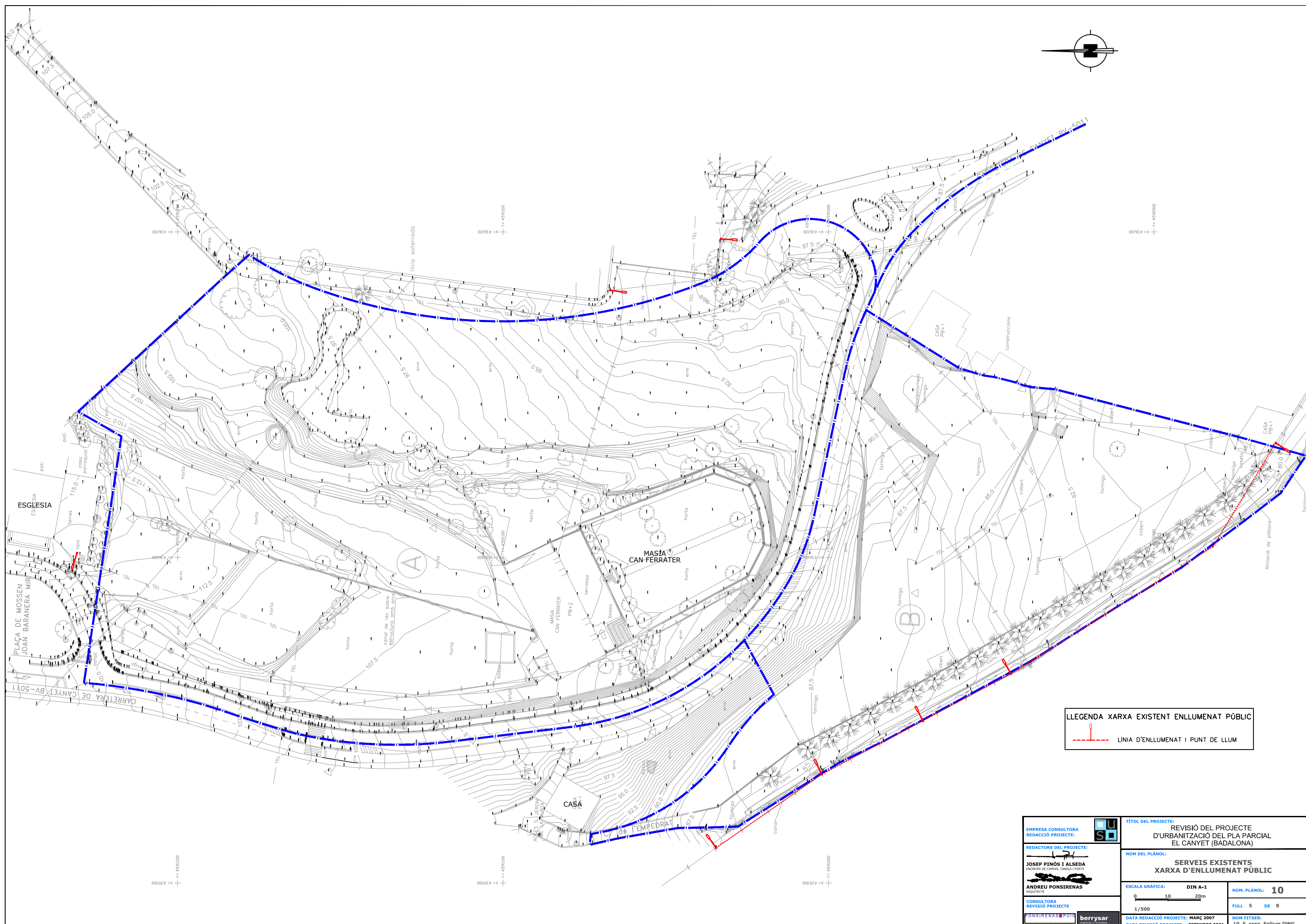
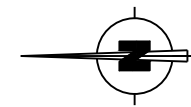
M4015



LLEGENDA XARXA EXISTENT BAIXA TENSIO

- CABLE AERI 380V
- CABLE SOTERRAT 380V
- TRAÇAT CABLE SOTERRAT

EMPRESA CONSULTORA REDACCIÓ PROJECTE: 	TÍTOL DEL PROJECTE: REVISIÓ DEL PROJECTE D'URBANITZACIÓ DEL PLA PARCIAL EL CANYET (BADALONA)	
	NOM DEL PLÀNOL: SERVEIS EXISTENTS XARXA D'ELECTRIFICACIÓ. BAIXA TENSIO	
REDACTORS DEL PROJECTE: JOSEP PINÓS I ALSEDA ENGINYER DE CANALS, CANALS I PORTS ANDREU PONSIRENAS ARQUITECTE	ESCALA GRÀFICA: DIN A-1 	NÚM. PLÀNOL: 10 FULL 4 DE 8
	CONSULTORA REVISIÓ PROJECTE 	DATA REDACCIÓ PROJECTE: MARÇ 2007 DATA REVISIÓ PROJECTE: SETEMBRE 2021



LLEENDA XARXA EXISTENT ENLLUMENAT PÚBLIC

— — — — — LÍNIA D'ENLLUMENAT I PUNT DE LLUM

EMPRESA CONSULTORA
REDACCIÓ PROJECTE:

REDACTORS DEL PROJECTE:

JOSEP PINÓS I ALSEDA
ENGINYER DE OBRAS, CANALS I PORTS

ANDREU PONSIRENAS
ARQUITECTE

CONSULTORA
REVISIÓ PROJECTE

PONSIRENAS PÚBLIC **berrysar**

TÍTOL DEL PROJECTE: REVISIÓ DEL PROJECTE D'URBANITZACIÓ DEL PLA PARCIAL EL CANYET (BADALONA)

NOM DEL PLÀNOL: **SERVEIS EXISTENTS XARXA D'ENLLUMENAT PÚBLIC**

ESCALA GRÀFICA: DIN A-1
0 10 20m

ESCALA: 1/500

DATA REDACCIÓ PROJECTE: MARÇ 2007
DATA REVISIÓ PROJECTE: SETEMBRE 2021

NÚM. PLÀNOL: **10**
FULL 5 DE 8

NOM FITXER: 10_5_ssee_Enllum.DWG

X=435900 Y=4591000

X=436100 Y=4591000

X=435900 Y=4591000

X=435900 Y=4591000

X=436100 Y=4591000