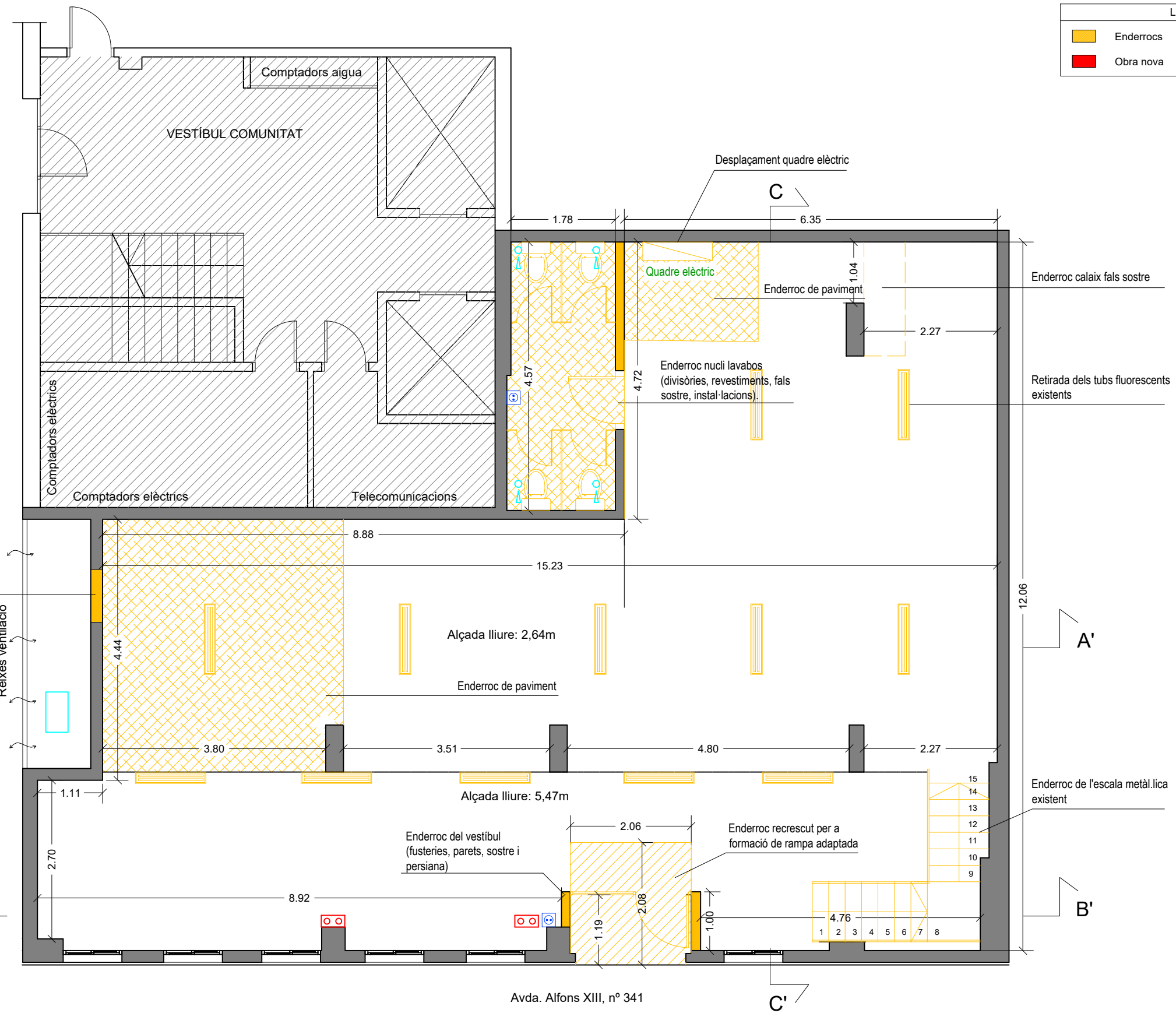




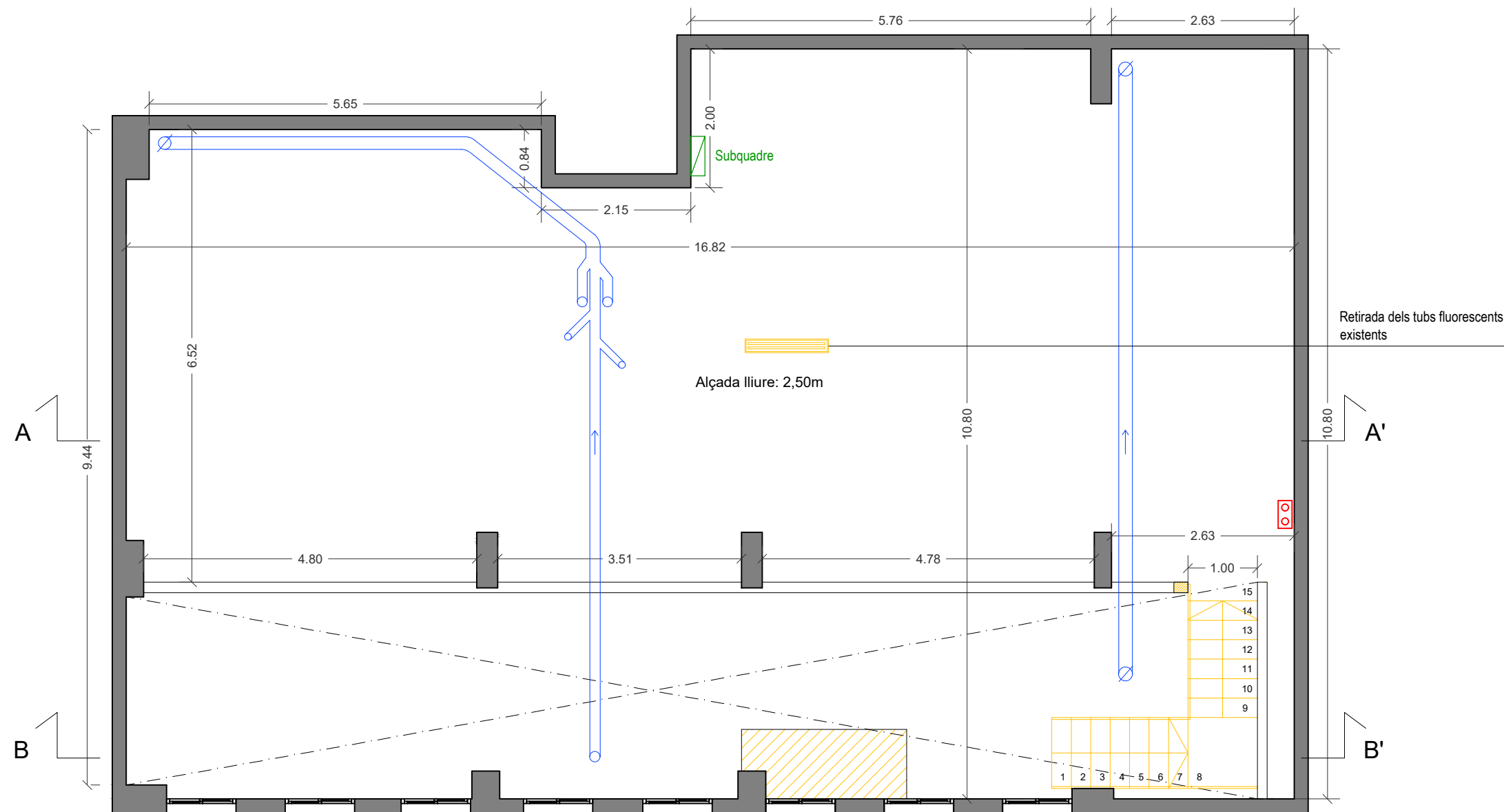
## II. DOCUMENTACIÓ GRÀFICA





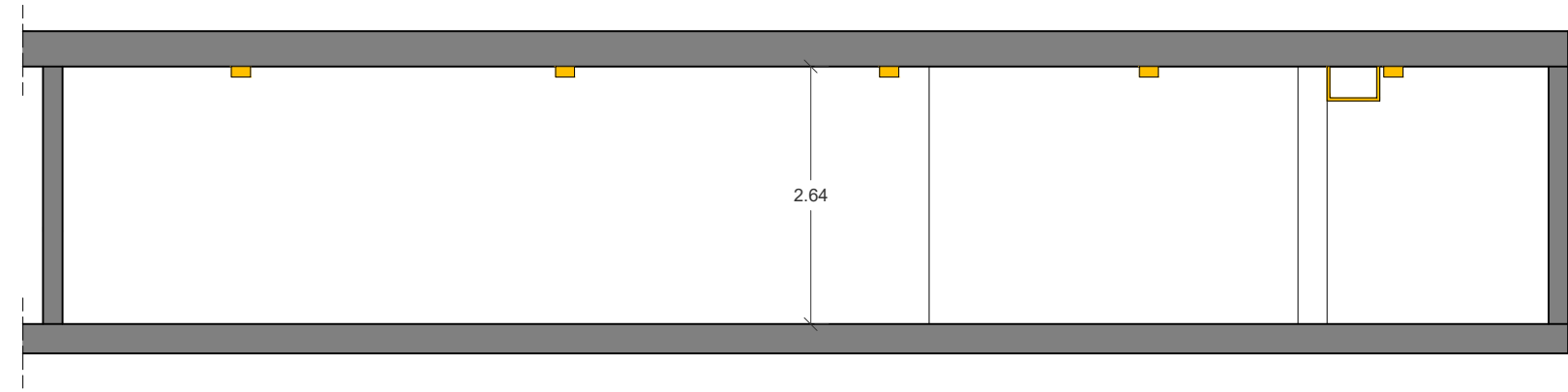


LLEGENDA	
<span style="display: inline-block; width: 15px; height: 10px; background-color: yellow; border: 1px solid black;"></span>	Enderrocs
<span style="display: inline-block; width: 15px; height: 10px; background-color: red; border: 1px solid black;"></span>	Obra nova

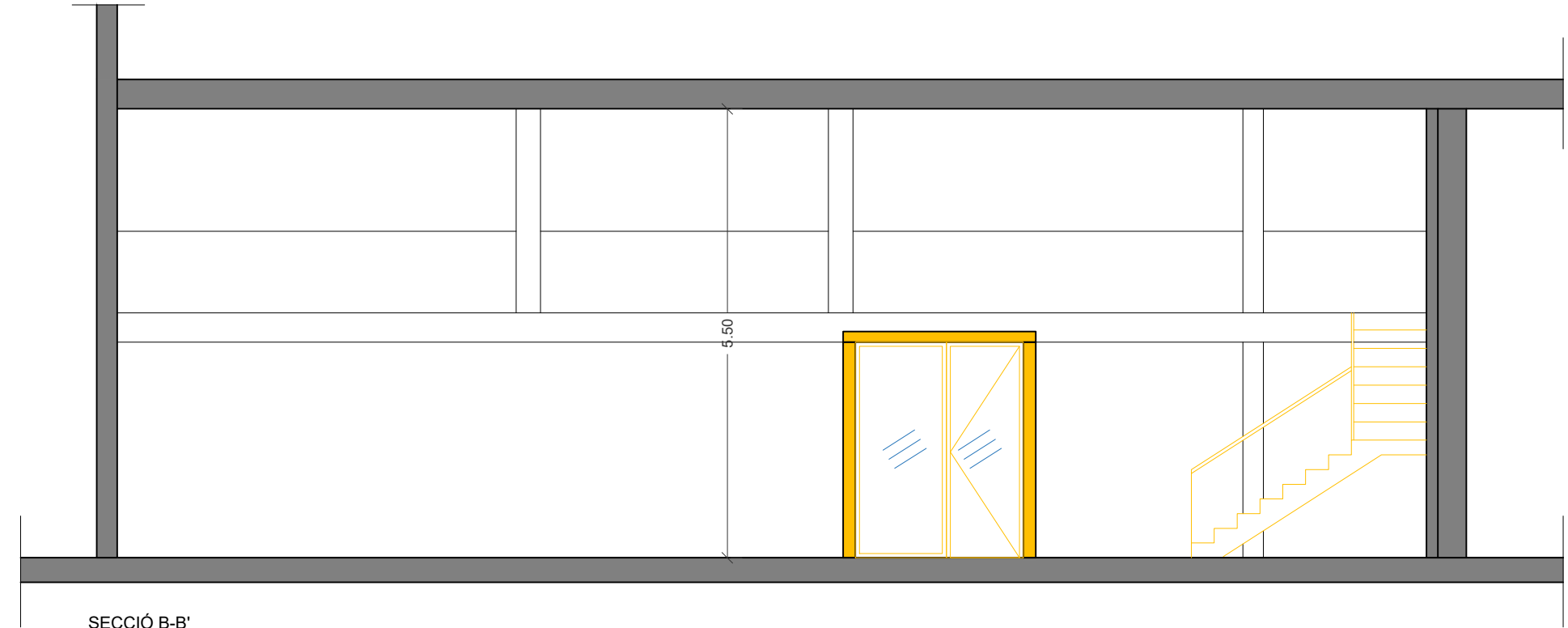
LLEGENDA	
	Enderrocs
	Obra nova





LLEGENDA	
	Enderrocs
	Obra nova

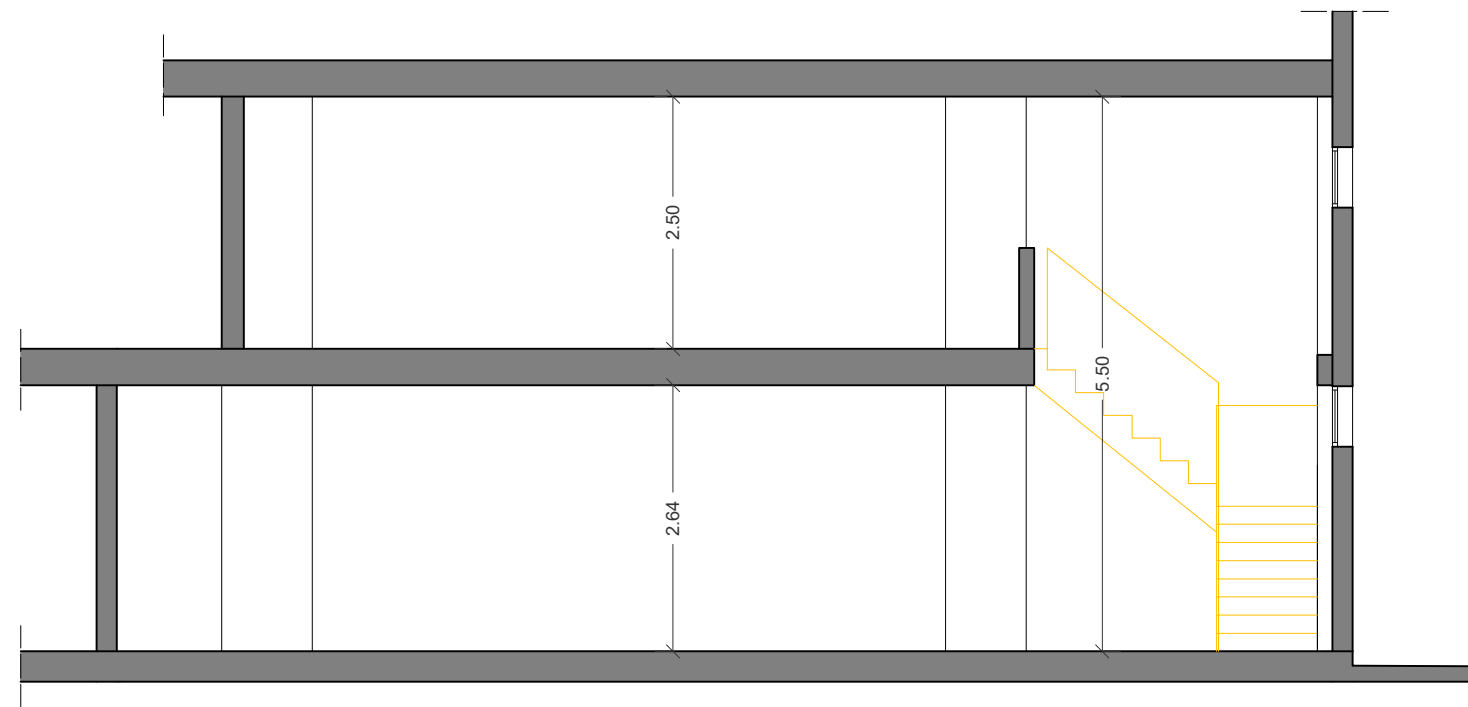


SECCIÓ A-A'  
Estat actual / enderrocs





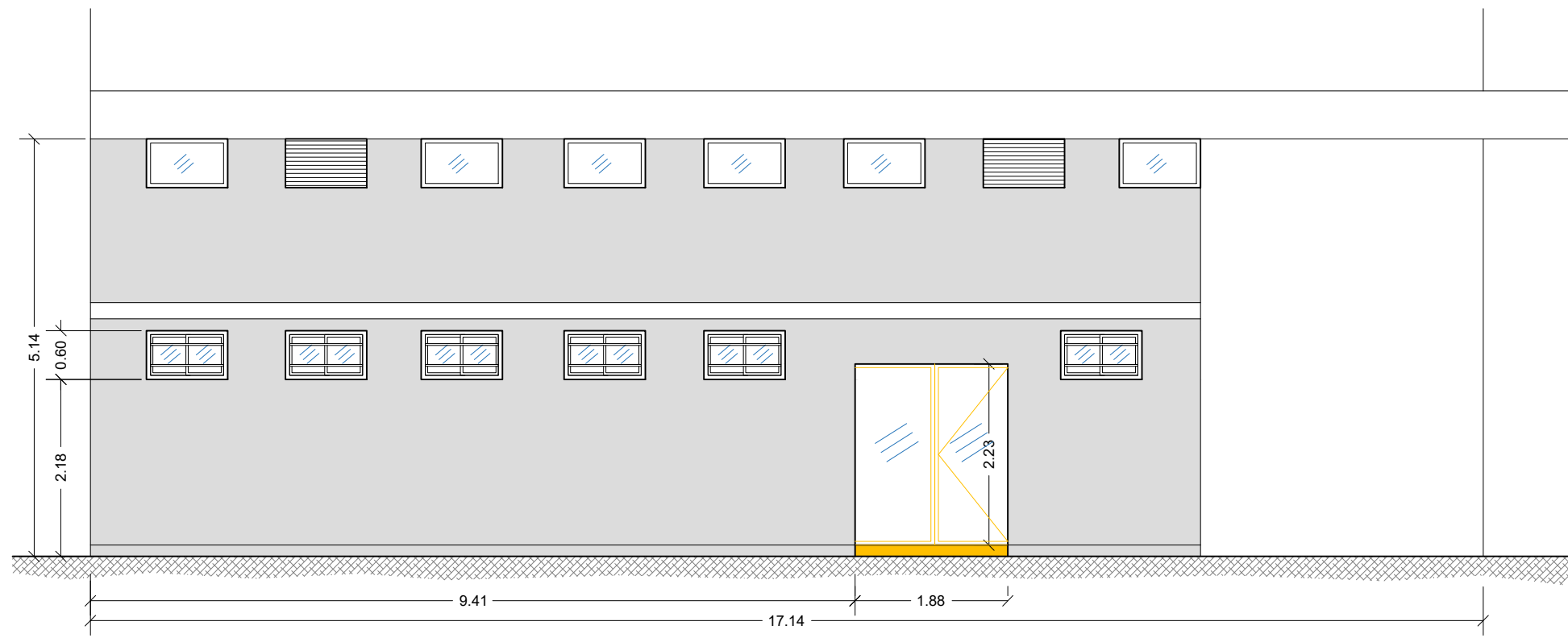
SECCIÓ B-B'  
Estat actual / Enderrocs

LLEGENDA	
	Enderrocs
	Obra nova

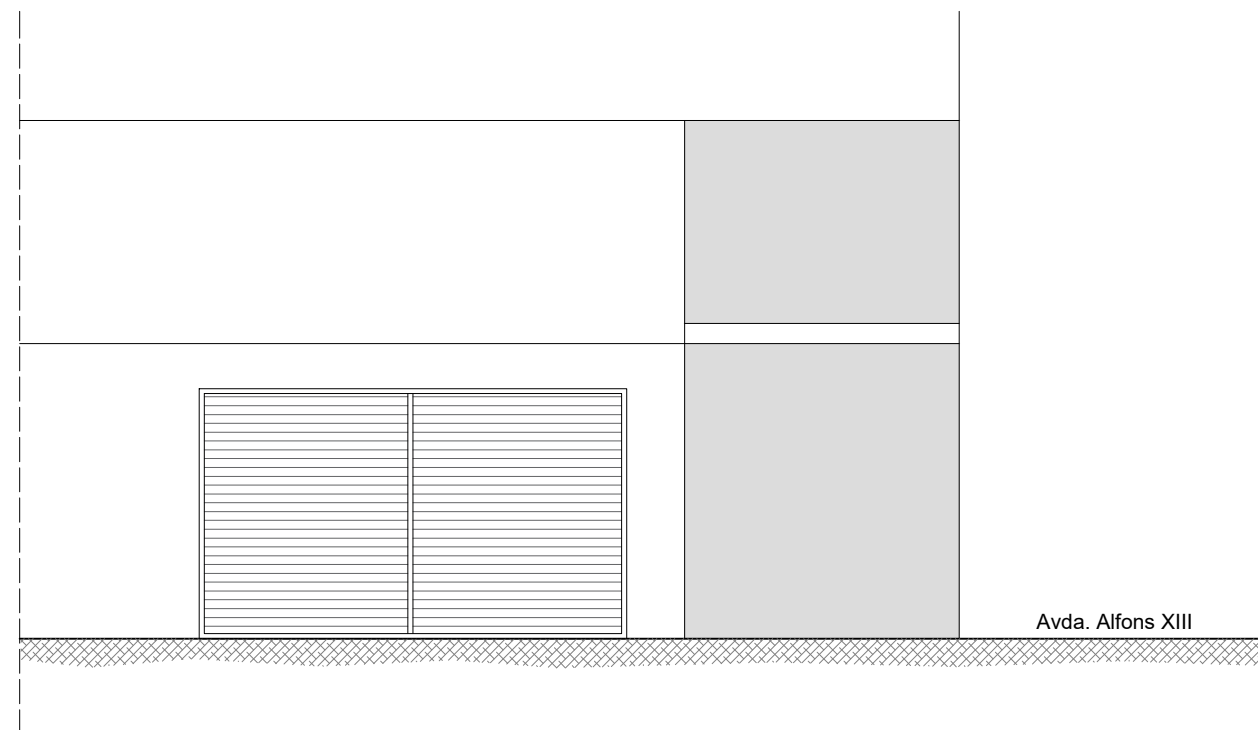


SECCIÓ C-C'  
Estat actual / enderrocs



LLEGENDA	
	Enderrocs
	Obra nova

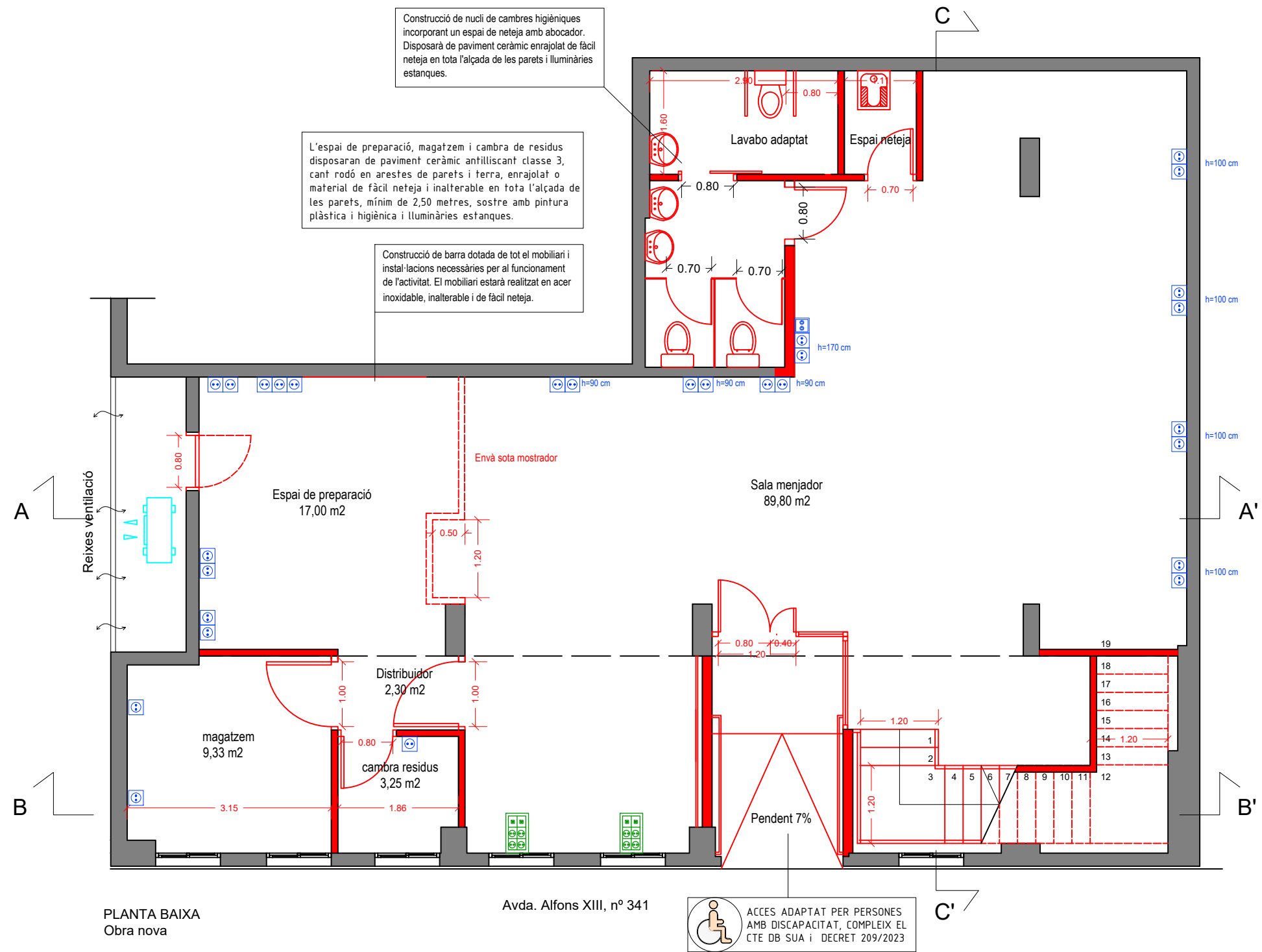




FAÇANA PRINCIPAL  
E: 1/75

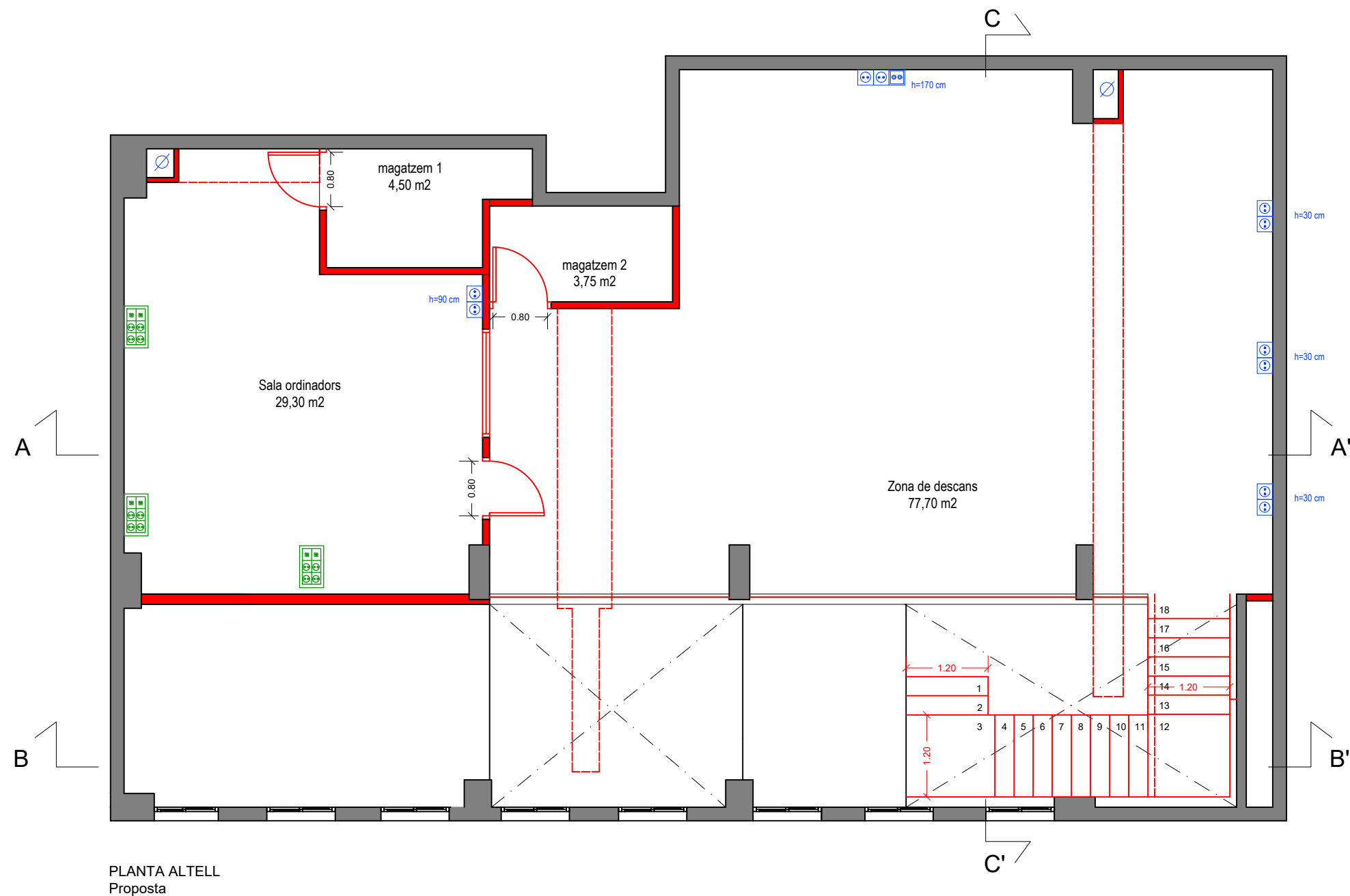


FAÇANA LATERAL  
E: 1/75

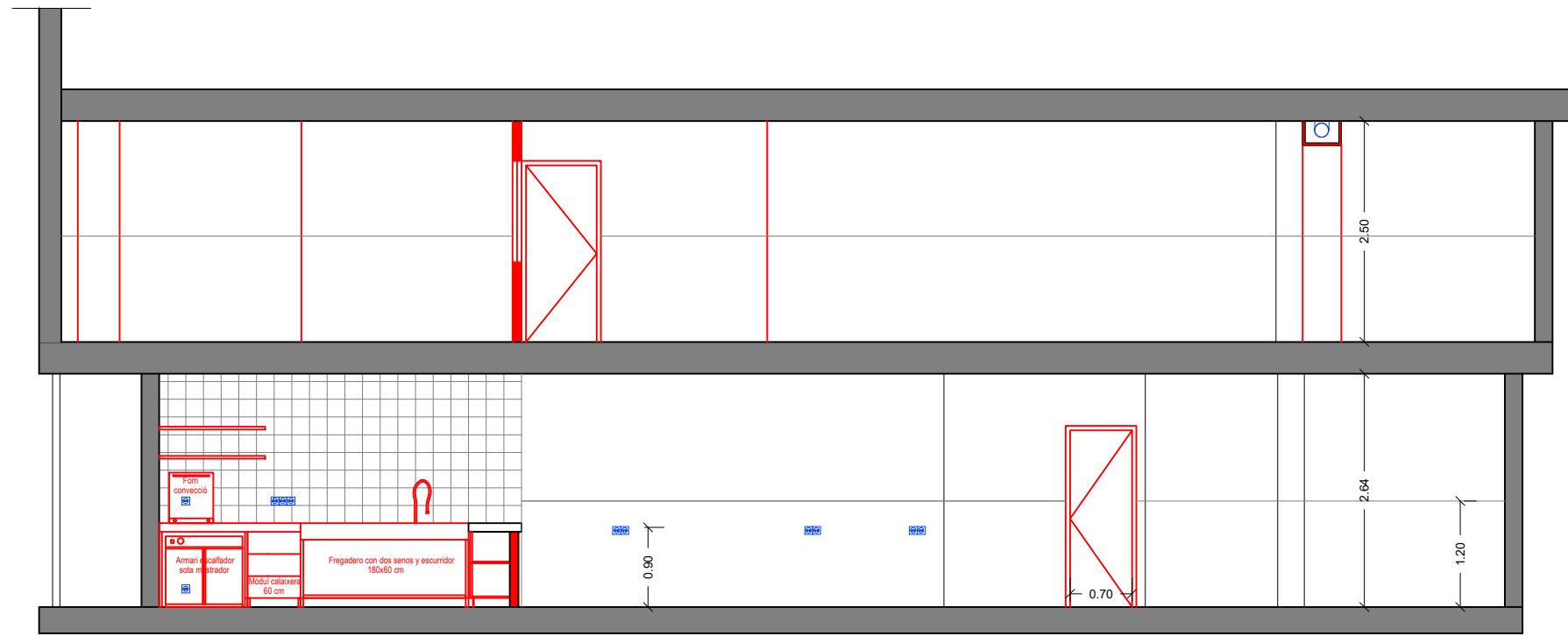
LLEGENDA	
	Enderrocs
	Obra nova



LLEGENDA	
	Enderrocs
	Obra nova

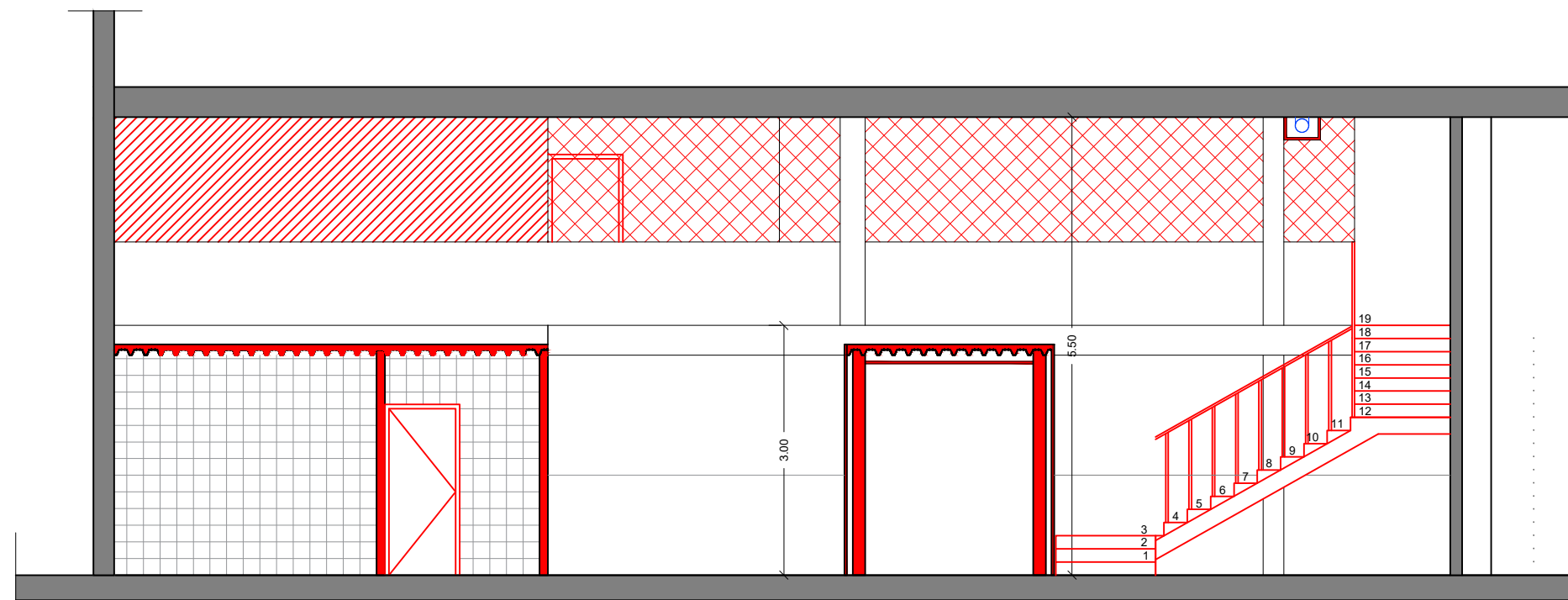


PLANTA ALTELL  
Proposta

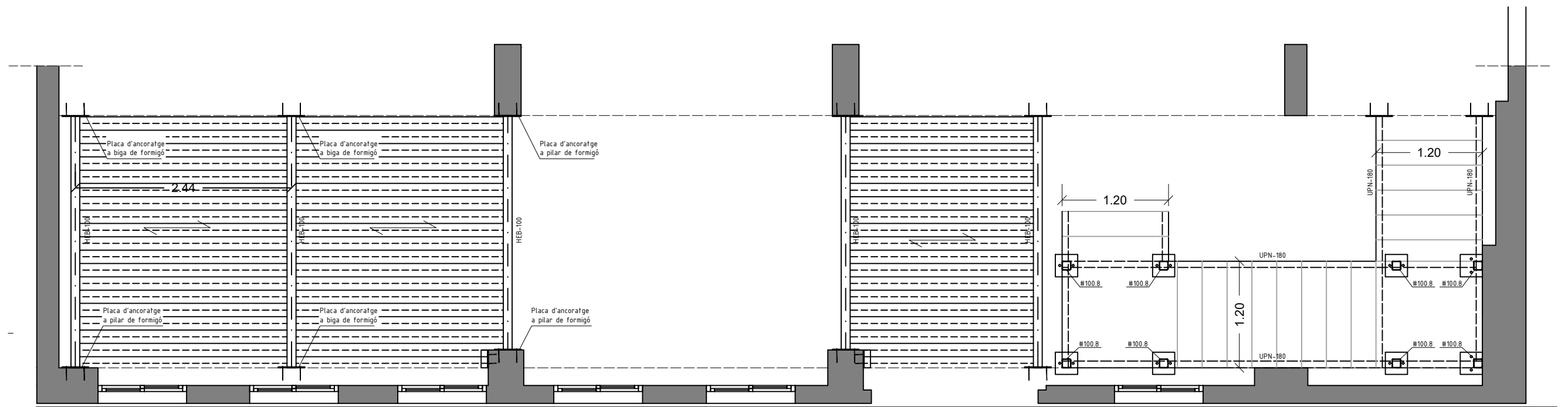


SECCIÓ A-A'  
Obra nova

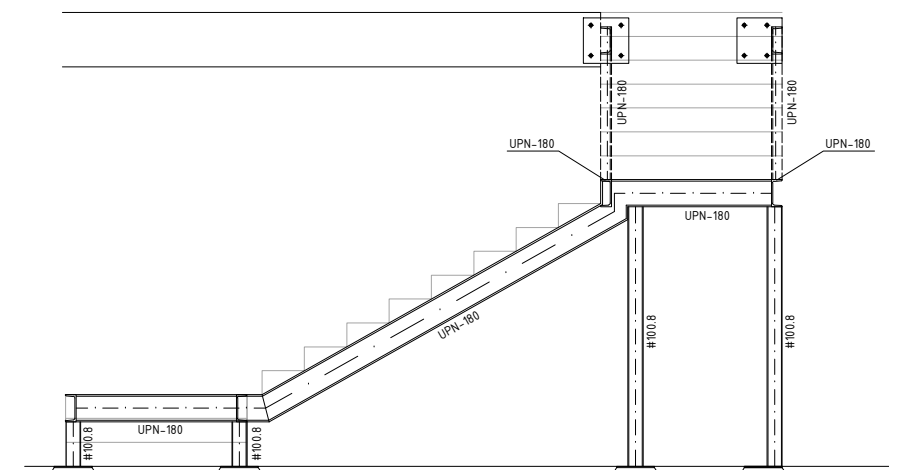
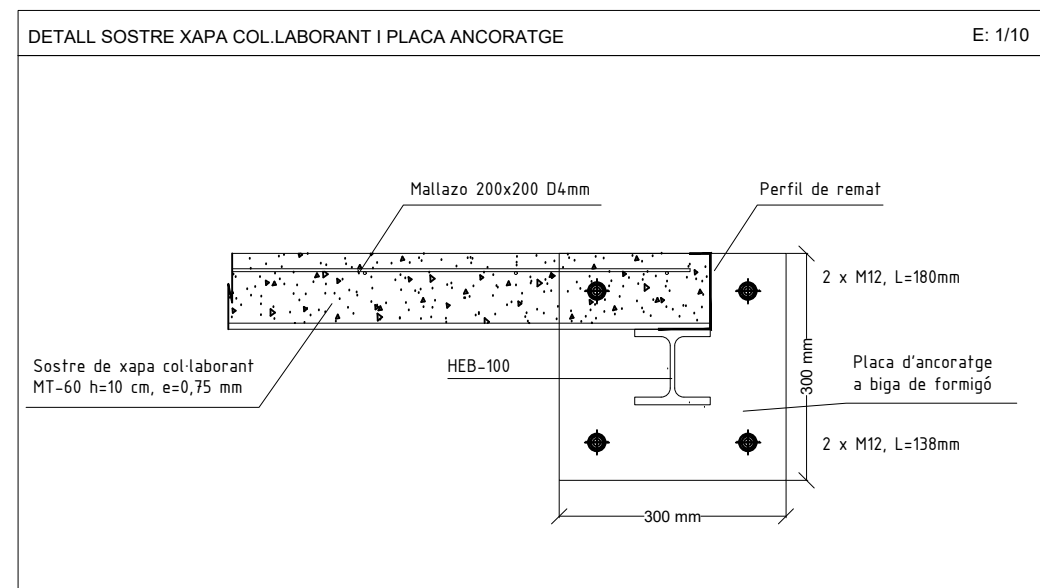
LLEGENDA	
<span style="display: inline-block; width: 15px; height: 10px; background-color: yellow; border: 1px solid black;"></span>	Enderrocs
<span style="display: inline-block; width: 15px; height: 10px; background-color: red; border: 1px solid black;"></span>	Obra nova



SECCIÓ B-B'  
Obra nova



PLANTA ESTRUCTURA  
Obra nova



ALÇAT ESCALA  
Obra nova

QUADRE DE SUPERFÍCIES ÚTILS PB	
ZONA	m <sup>2</sup>
Espai de preparació	17,00
Sala menjador	89,80
Magatzem	9,35
Cambrà de residus	3,25
Vestíbul previ adaptat	2,30
Lavabo homes	4,65
Lavabo adaptat / dones	4,30
Espai de neteja	2,00
Vestíbul accés	6,65
<b>TOTAL</b>	<b>139,30 m<sup>2</sup></b>

QUADRE DE SUPERFÍCIES ÚTILS	
ZONA	m <sup>2</sup>
Planta baixa	139,30
Planta altell	123,70
<b>TOTAL</b>	<b>263,00 m<sup>2</sup></b>

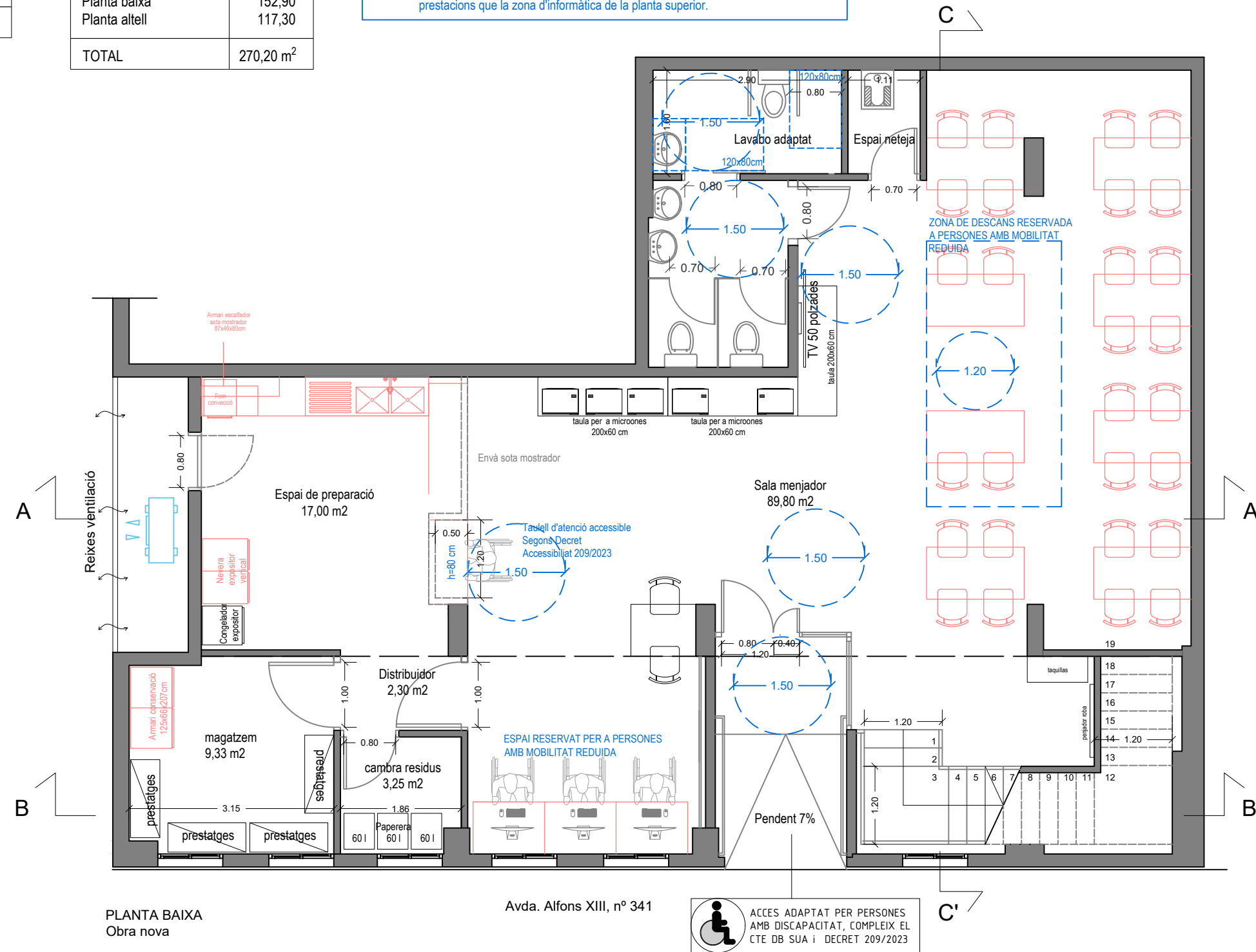
QUADRE DE SUPERFÍCIES CONSTRUÏDES	
ZONA	m <sup>2</sup>
Planta baixa	152,90
Planta altell	117,30
<b>TOTAL</b>	<b>270,20 m<sup>2</sup></b>

**ACCESSIBILITAT DECRET 209/2023**

Atès que l'establiment disposa d'una planta superior no accessible, es garanteix l'oferta dels mateixos serveis i activitats a la planta baixa, d'acord amb els següent:

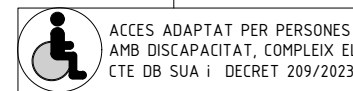
- Sala de descans: S'habilita a la planta baixa una zona d'ús preferent equipada amb mobiliari anàleg al de l'altell (taules, cadires i televisor). El mobiliari previst a les zones d'ús públic és de caràcter mòbil i no fixat, fet que permet l'adaptació immediata de l'espai per a usuaris de cadira de rodes. D'aquesta manera, s'assegura que les taules disposin de l'espai d'aproximació necessari segons els paràmetres d'accessibilitat.
- Sala d'informàtica: Es disposa d'un espai totalment adaptat a la planta baixa amb capacitat per a tres usuaris amb mobilitat reduïda, garantint les mateixes prestacions que la zona d'informàtica de la planta superior.

LLEENDA	
	MOBILIARI QUE INCLOU LA LICITACIÓ
	MOBILIARI A SUBMINISTRAR PER L'AJUNTAMENT



PLANTA BAIXA  
Obra nova



Avda. Alfons XIII, nº 341

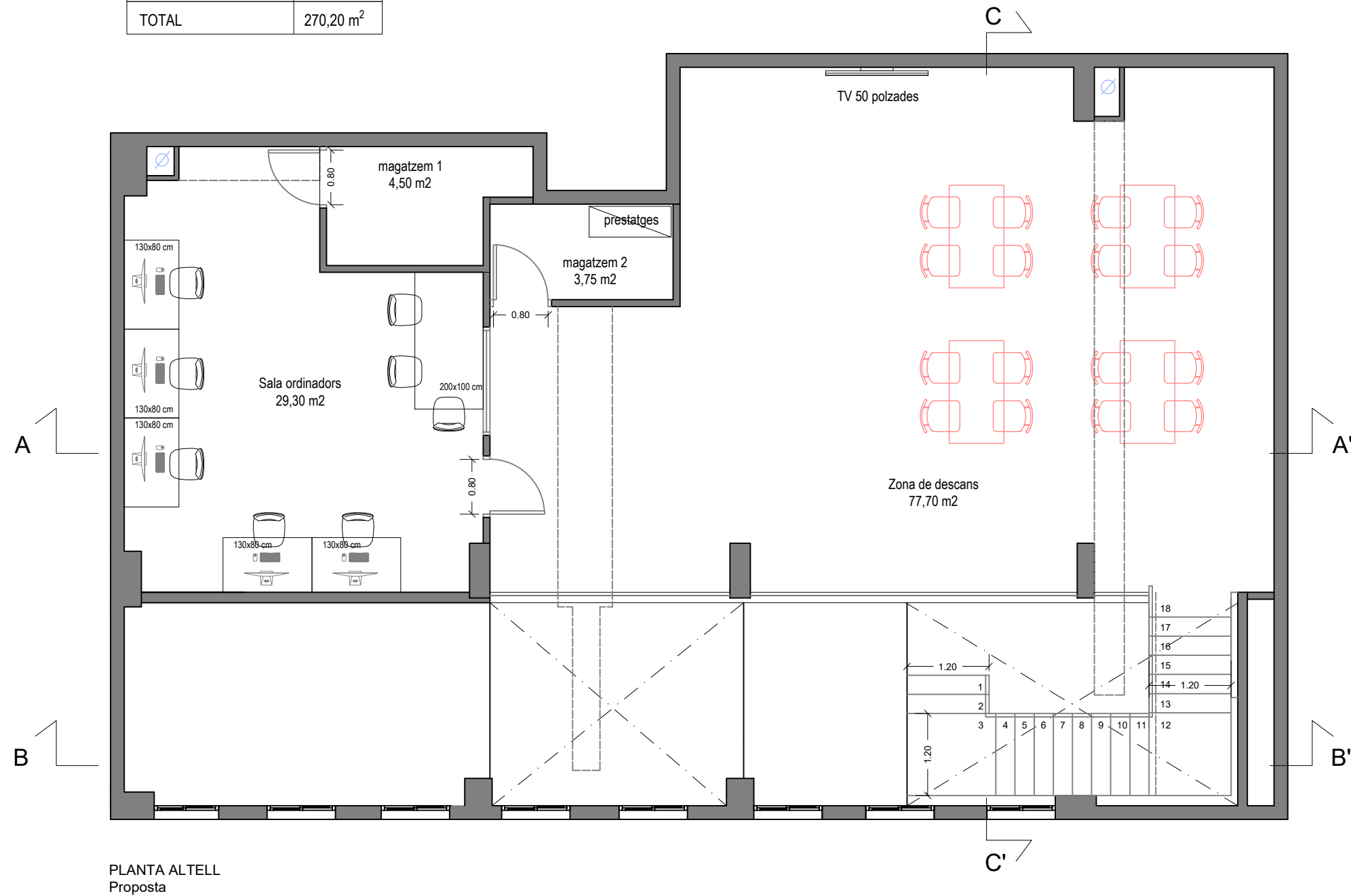


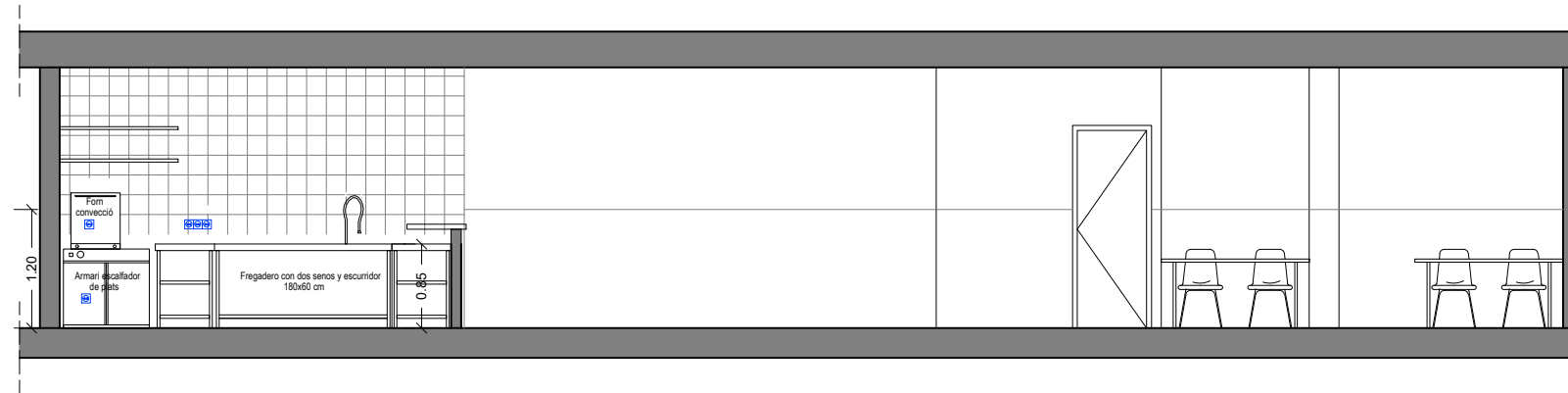
SUPERFÍCIES ÚTILS PLANTA ALTELL	
ZONA	m <sup>2</sup>
Zona de descans	77,70
Sala d'ordinadors	29,30
Magatzem 1	4,50
Magatzem 2	3,75
Escale	8,45
<b>TOTAL</b>	<b>123,70 m<sup>2</sup></b>

QUADRE DE SUPERFÍCIES ÚTILS	
ZONA	m <sup>2</sup>
Planta baixa	139,30
Planta altell	123,70
<b>TOTAL</b>	<b>263,00 m<sup>2</sup></b>

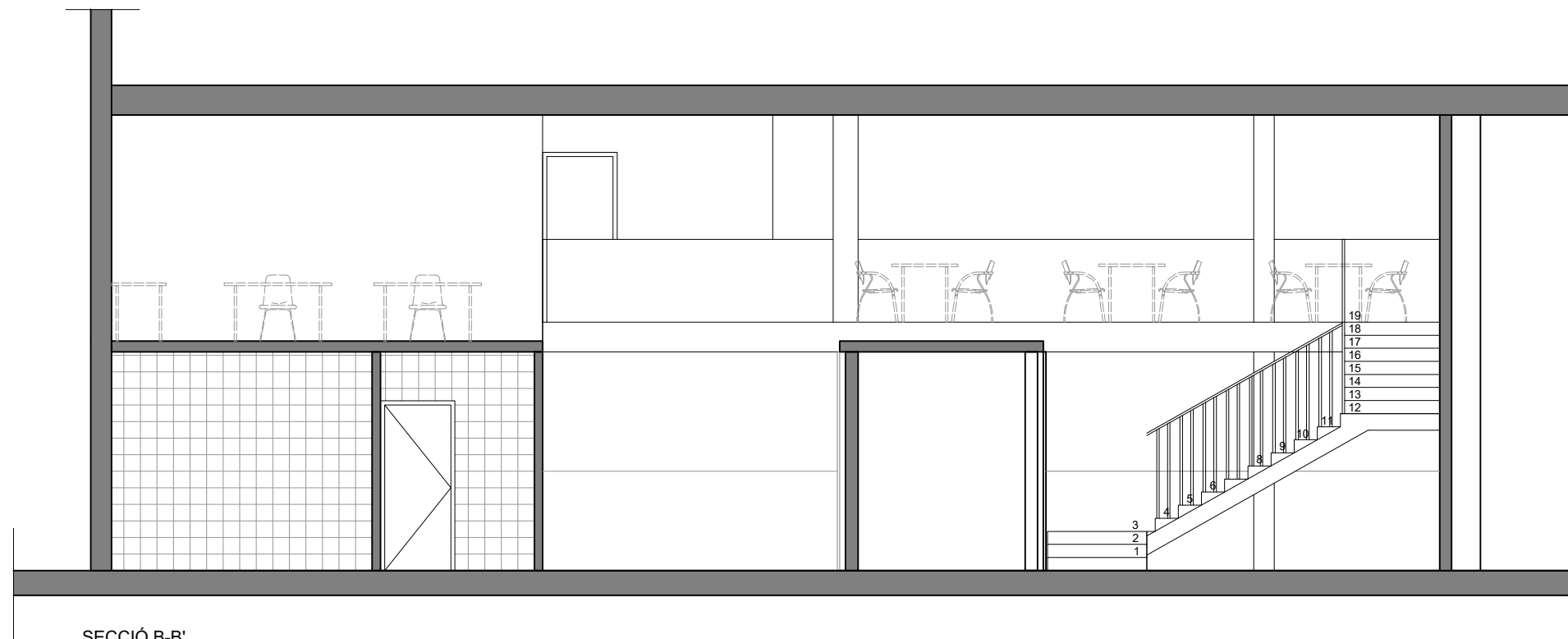
QUADRE DE SUPERFÍCIES CONSTRUÏDES	
ZONA	m <sup>2</sup>
Planta baixa	152,90
Planta altell	117,30
<b>TOTAL</b>	<b>270,20 m<sup>2</sup></b>

LLEGENDA	
	MOBILIARI QUE INCLOU LA LICITACIÓ
	MOBILIARI A SUBMINISTRAR PER L'AJUNTAMENT

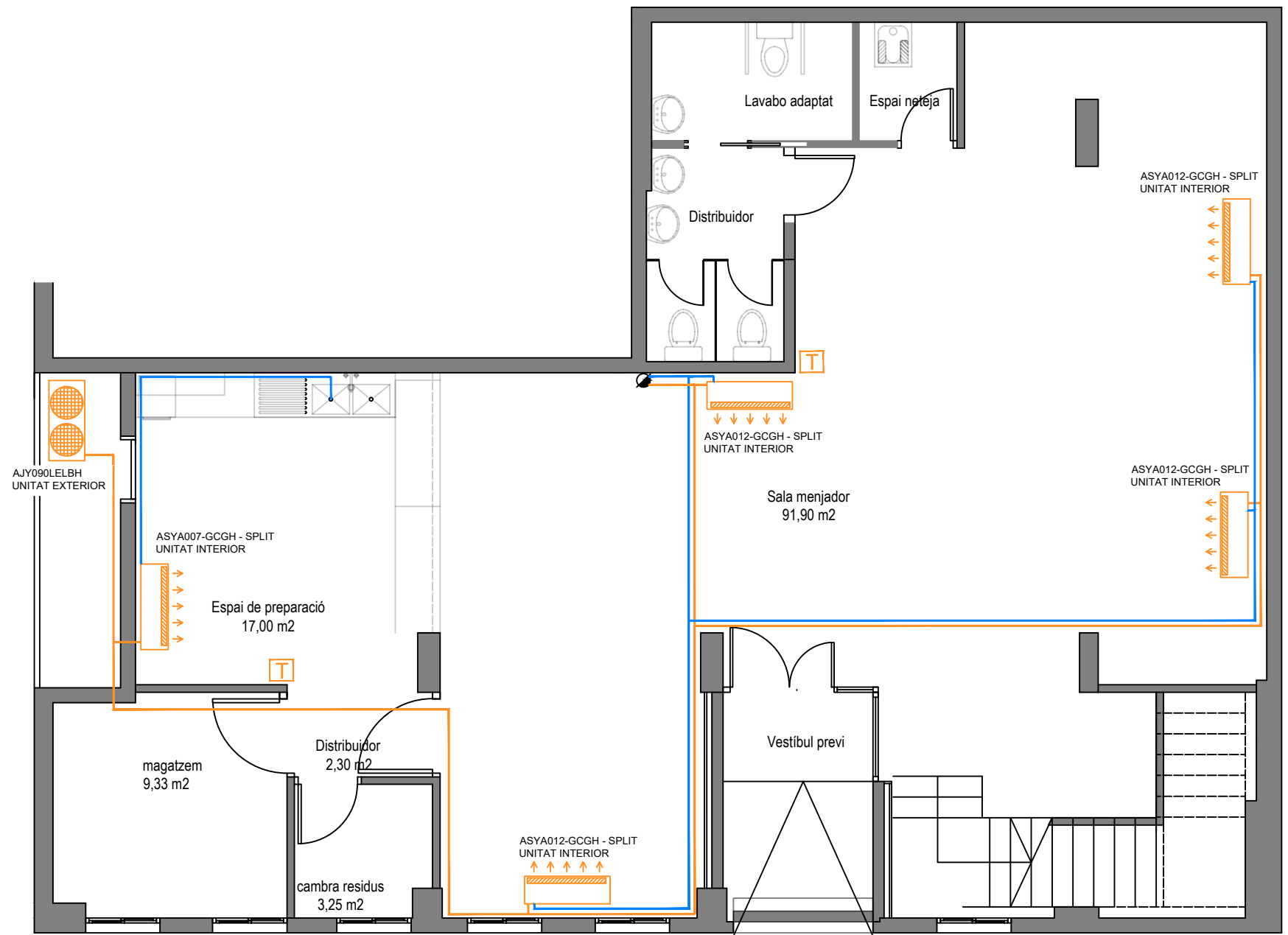




SECCIÓ A-A'  
Proposta



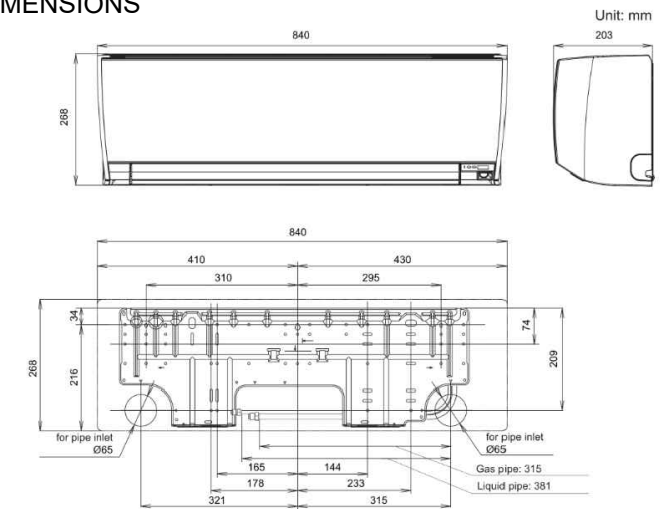
SECCIÓ B-B'  
Proposta



UNITAT INTERIOR  
ASYA012-GCGH



DIMENSIONS

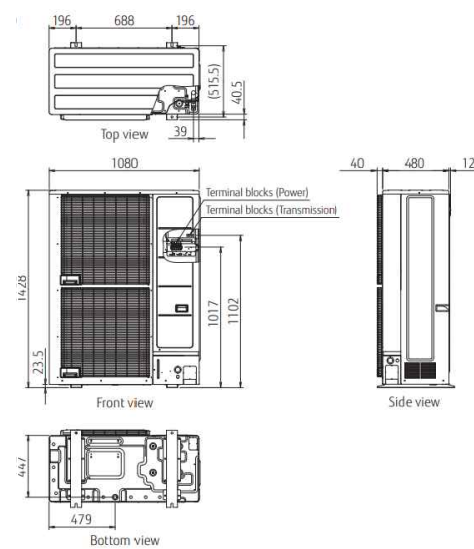


Model name	ASYA004HCAH	ASYA005HCAH	ASYA007HCAH	ASYA009HCAH	ASYA012HCAH	
Power source	Single phase, 220-240V, 50Hz					
Capacity	Cooling	1.1	1.7	2.2	2.8	3.6
	Heating	1.3	1.9	2.8	3.2	4.0
Input power	W					
Airflow rate	High	450	450	550	590	660
	Med-High	430	430	490	550	590
	Med	400	400	450	490	550
	Med-Low	380	380	390	420	510
	Low	360	360	360	360	450
Sound pressure level	Quiet	310	310	320	320	320
	High	31	31	34	37	40
	Med-High	30	30	32	34	37
	Med	28	28	30	32	34
	Med-Low	27	27	28	29	33
Net Dimensions (H x W x D)	mm					
	8	8	8.5	8.5	8.5	
	268 x 840 x 203					
Weight	kg					
	8	8	8.5	8.5	8.5	
Connection pipe diameter	mm					
	Liquid (Flare)	6.35	6.35	6.35	6.35	6.35
Drain Hose Diameter (I.D./O.D.)	mm					
	Gas (Flare)	9.52	9.52	9.52	9.52	12.70
EV kit (optional)	-					

UNITAT EXTERIOR  
AJY090LELBH



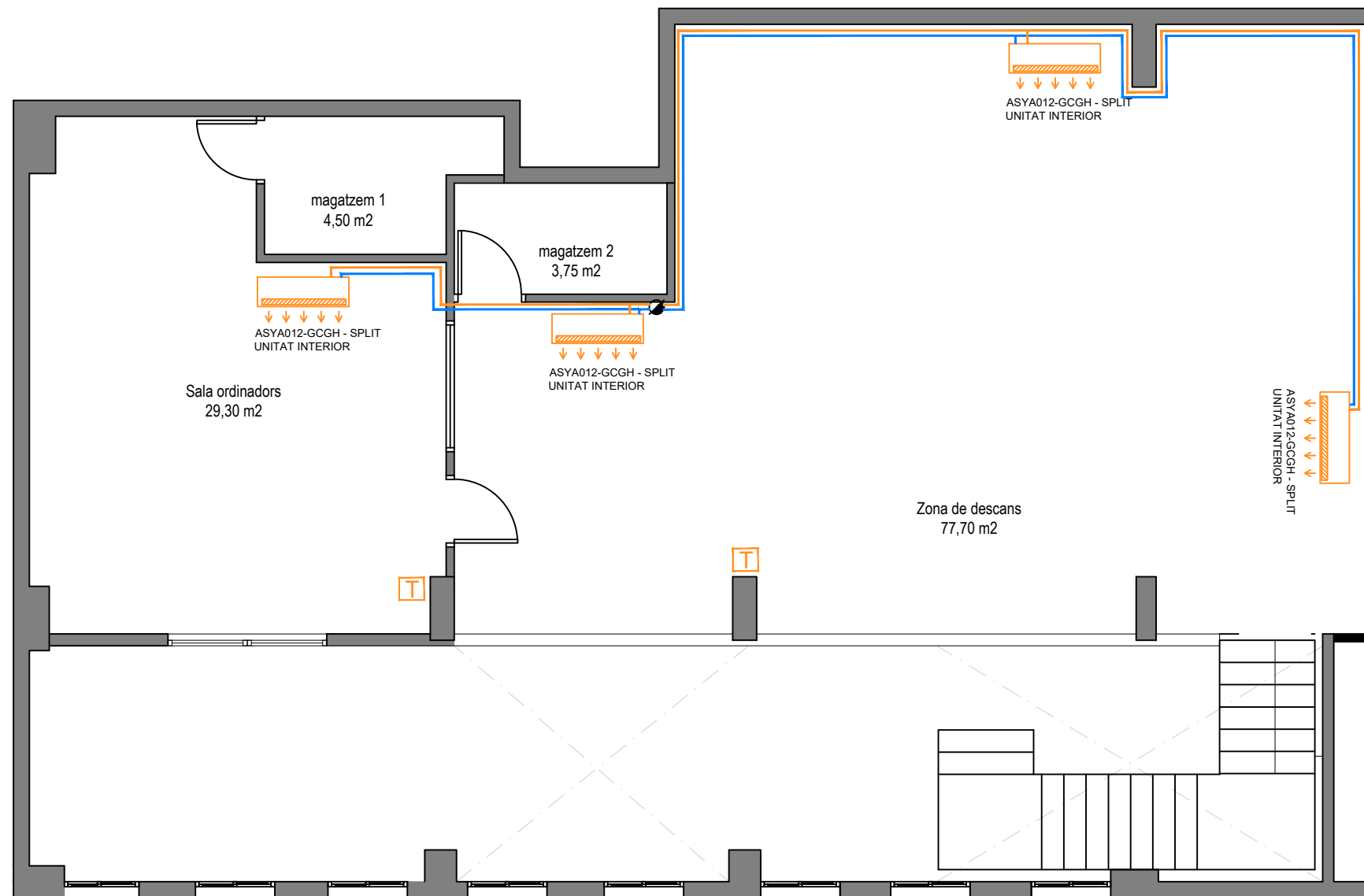
DIMENSIONS



Rango de capacidad nominal		CV	8	10
Modelo			AJY072LELBH	AJY090LELBH
Código			3IVF1117	3IVF1118
Máx. de unidades interiores conectables			1-20	1-25
Fuente de alimentación				
Capacidad	Refrigeración	kW	22,4	28,0
	Calefacción nominal	kW	22,4	28,0
	Calefacción máx.	kW	25,0	31,5
Potencia de entrada	Refrigeración	kW	6,30	8,59
	Calefacción nominal	kW	4,65	6,61
	Calefacción máx.	kW	5,45	8,29
EER	Refrigeración	W/W	3,56	3,26
COP	Calefacción nominal	W/W	4,82	4,24
	Calefacción máx.	W/W	4,56	3,80
Velocidad de caudal de aire	m³/h		8.400	9.000
Nivel de presión sonora/	Refrigeración	dB (A)	52/66	54/69
Nivel de potencia	Calefacción	dB (A)	54/-	57/-
Dimensiones netas	Altura	mm	1.428	1.428
	Anchura	mm	1.080	1.080
	Profundidad	mm	480	480
Peso neto	kg		170	177
Refrigerante	Tipo (potencial de calentamiento global)		R410A (2,088)	R410A (2,088)
	Carga	kg (CO2eq-T)	7,0 (14,6)	7,5 (15,7)
Diámetro de la tubería de conexión	Líquido	pul.	3/8	3/8
	Gas	pul.	3/4	7/8
Longitud total de la tubería	m		400	400
Diferencia máx. de altura	m			
Rango de funcionamiento	Refrigeración	°C	-15 / 46	-15 / 46
	Calefacción	°C	-20 / 21	-20 / 21

SIMBOLOGIA

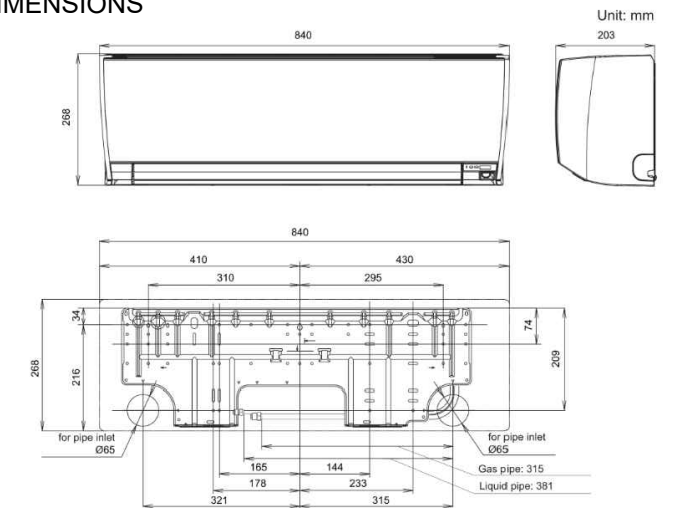
- Equip interior de climatització SPLIT
- Equip exterior de clima
- Circuit de refrigerant
- Desguàs de condensats
- Quadre electric
- Muntant circuits de refrigerant i desguas condensats
- Termostat



UNITAT INTERIOR  
ASYA012-GCGH



DIMENSIONS

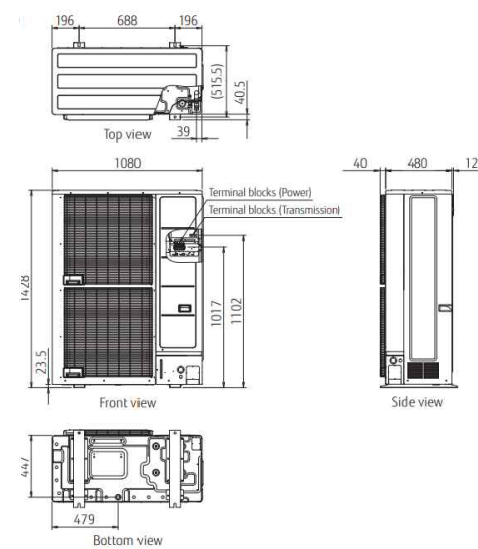


Model name		ASYA004HCAH	ASYA005HCAH	ASYA007HCAH	ASYA009HCAH	ASYA012HCAH
Power source		Single phase, 220-240V, 50Hz				
Capacity	Cooling	1.1	1.7	2.2	2.8	3.6
	Heating	1.3	1.9	2.8	3.2	4.0
Input power		12	12	16	19	25
Airflow rate	High	450	450	550	590	660
	Med-High	430	430	490	550	590
	Med	400	400	450	490	550
	Med-Low	380	380	390	420	510
	Low	360	360	360	360	450
Sound pressure level	Quiet	310	310	320	320	320
	High	31	31	34	37	40
	Med-High	30	30	32	34	37
	Med	28	28	30	32	34
	Med-Low	27	27	28	29	33
Net Dimensions (H x W x D)	mm	268 x 840 x 203				
	kg	8	8	8.5	8.5	8.5
Weight	Liquid (Flare)	6.35	6.35	6.35	6.35	6.35
	Gas (Flare)	9.52	9.52	9.52	9.52	12.70
Connection pipe diameter		mm				
Drain Hose Diameter (I.D./O.D.)		13.8/15.8 to 16.7				
EV kit (optional)		-				

UNITAT EXTERIOR  
AJY090LELBH



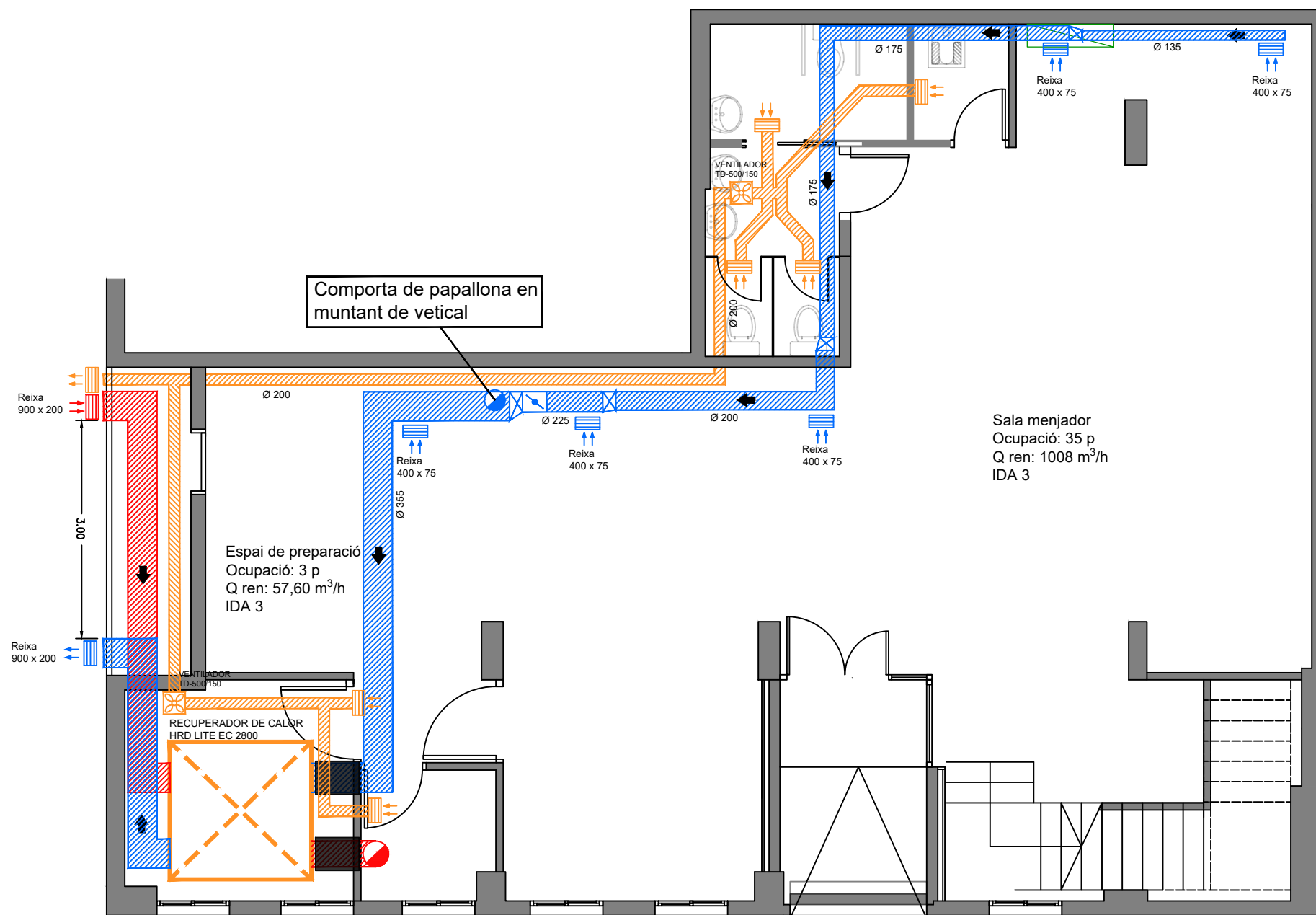
DIMENSIONS



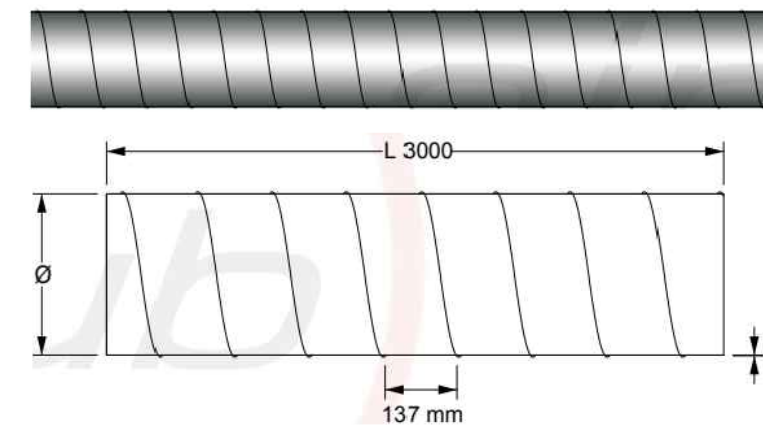
Rango de capacidad nominal		CV	8	10	
Modelo			AJY072LELBH	AJY090LELBH	
Código			3IVF1117	3IVF1118	
Máx. de unidades interiores conectables			1-20	1-25	
Fuente de alimentación					
Capacidad	Refrigeración	kW	22.4	28.0	
	Calefacción nominal	kW	22.4	28.0	
	Calefacción máx.	kW	25.0	31.5	
Potencia de entrada	Refrigeración	kW	6.30	8.59	
	Calefacción nominal	kW	4.65	6.61	
	Calefacción máx.	kW	5.45	8.29	
EER	Refrigeración		3.56	3.26	
COP	Calefacción nominal	W/W	4.82	4.24	
	Calefacción máx.	W/W	4.56	3.80	
Velocidad de caudal de aire		m³/h	8.400	9.000	
Nivel de presión sonora/ Refrigeración		dB (A)	52/66	54/69	
Nivel de potencia/ Calefacción		dB (A)	54/-	57/-	
Dimensiones netas	Altura	mm	1.428	1.428	
	Anchura	mm	1.080	1.080	
	Profundidad	mm	480	480	
Peso neto		kg	170	177	
Refrigerante		Tipo (potencial de calentamiento global)	R410A (2.088)	R410A (2.088)	
		Carga	kg (CO2eq-T)	7,0 (14,6)	7,5 (15,7)
Diámetro de la tubería de conexión	Líquido	pul.	3/8	3/8	
	Gas	pul.	3/4	7/8	
Longitud total de la tubería		m	400	400	
Diferencia máx. de altura		m			
Rango de funcionamiento	Refrigeración	°C	-15 / 46	-15 / 46	
	Calefacción	°C	-20 / 21	-20 / 21	

SIMBOLOGIA

- Equip interior de climatització SPLIT
- Equip exterior de clima
- Circuit de refrigerant
- Desguàs de condensats
- Quadre electric
- Muntant circuits de refrigerant i desguàs condensats
- Termostat



TUB HELICOIDAL



VENTILADOR TD-500/150



TD-MIXVENT	Velocidad (r.p.m.)	Potencia absorbida máxima (W)	Intensidad absorbida máxima (A)	Caudal en descarga libre (m³/h)	Nivel de presión sonora* (dB(A))	Temperatura de trabajo (°C)	Peso (kg)	Ø Conducto (mm)	Interruptor de 3 velocidades opcional	Regulador de tensión opcional
TD-160/100 N SILENT	2400	29	0,17	180	24	-20/+40	1,4	100	COM-2 REGUL-2	RMB-1,5 REB-1
	2200	18	0,11	150	22					
TD-250/100	2140	28	0,12	250	34	-20/+40	2	100	COM-2 REGUL-2	RMB-1,5 REB-1
	1700	22	0,1	200	28					
TD-350/125	2050	25	0,11	330	33	-20/+40	2	125	COM-2 REGUL-2	RMB-1,5 REB-1
	1590	20	0,09	250	28					
	2590	53	0,21	560	35					
TD-500/150 3V	2150	44	0,19	470	31	-20/+60	2,7	150	COM-3 INTER 4P	RMB-1,5 REB-1
	1820	41	0,18	390	26					

RECUPERADOR DE CALOR HRD LITE EC 2800

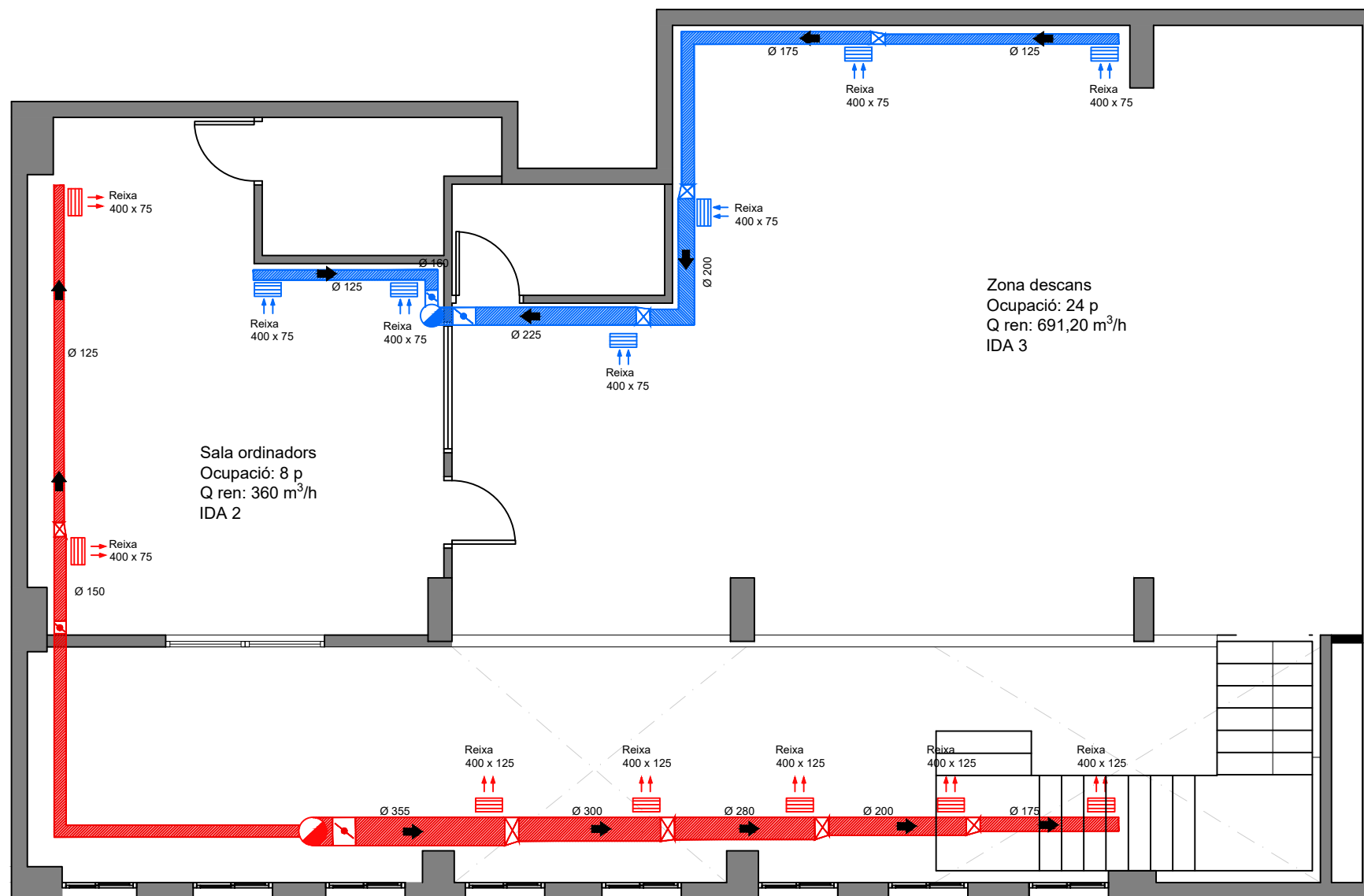


Características técnicas:

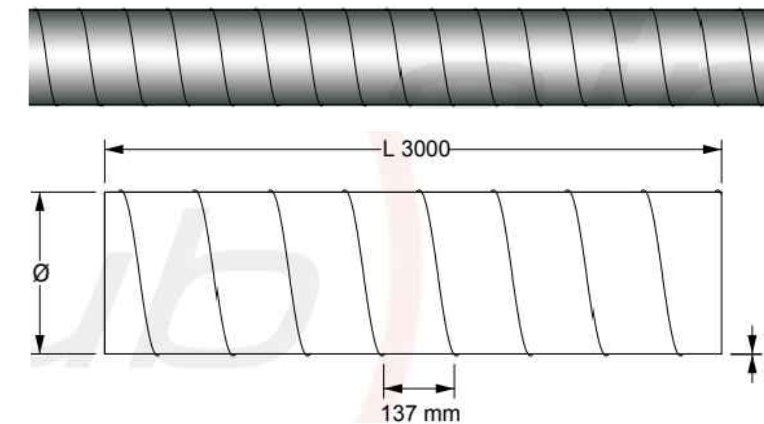
- . Caudal de aire nominal (m³/h): 2200
- . Caudal de aire Mín. / Máx. (m³/h): 1500/2650
- . Presión estática mínima / máxima (Pa): 0/150
- . Potencia absorbida mínima / máxima (W): 1000/500
- . Clase de filtrado (Tipo): F7/G4
- . Eficiencia térmica (%): 79,2
- . Clase energética ErP - Clima medio control individual: 4
- . Potencia del ventilador (SPI) (W/m³/h): 0,178
- . SFP (W/m³/s): 1600
- . Nivel sonoro (dB (A)): 45
- . Alimentación eléctrica (V / nº / Hz): 230/1/50
- . Pérdida de carga total interna (Pa): 258
- . Eficiencia estática de los ventiladores (%): 59,4
- . Dimensiones Alto / Ancho / Fondo (mm): 375/1890/1950
- . Peso neto (Kg): 310

SIMBOLOGIA

- Recuperador de calor HRD LITE EC 2800
- Conductes de xapa galvanitzat de 0.60 mm de gruix impulsió
- Conductes de xapa galvanitzat de 0.60 mm de gruix de extracció
- Conducte circular flexible de extracció bany
- Silenciador acústic
- Quadre electric
- Muntant conductes de clima
- Comporta de regulació de caudal
- Reixa amb doble deflexió CMC + SD



TUB HELICOIDAL



RECUPERADOR DE CALOR  
HRD LITE EC 2800

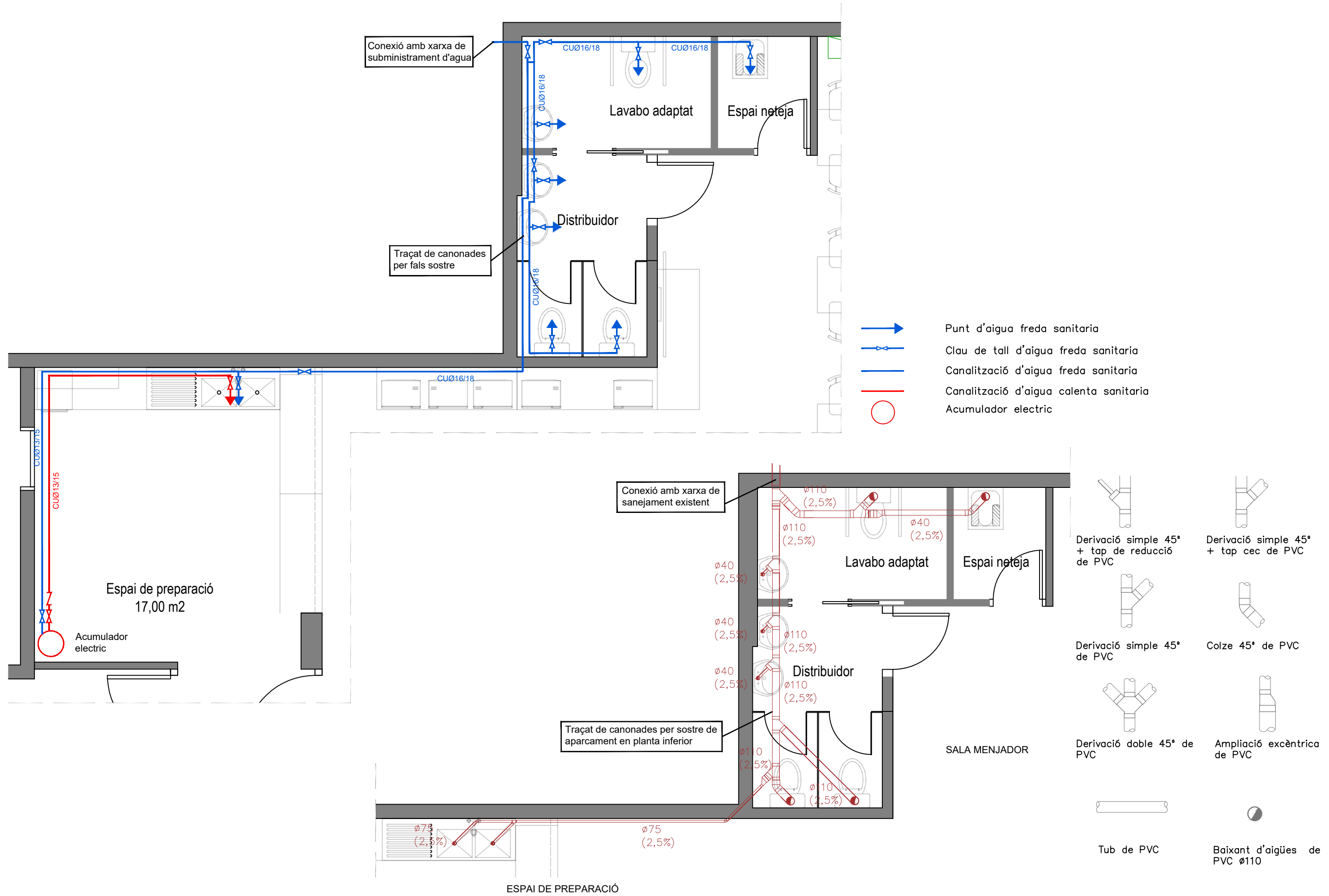


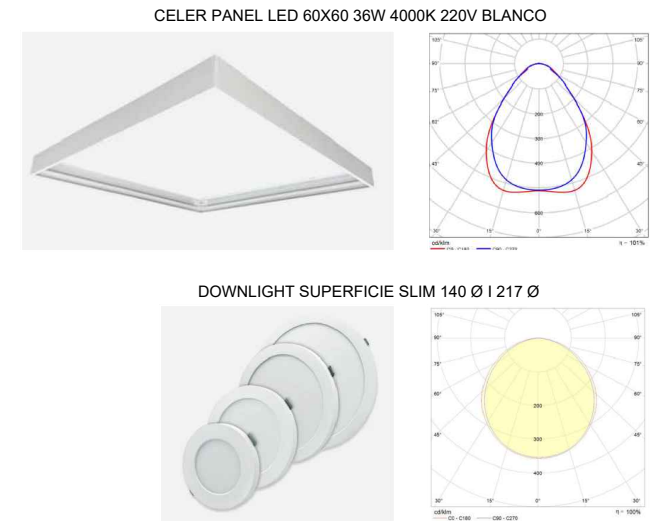
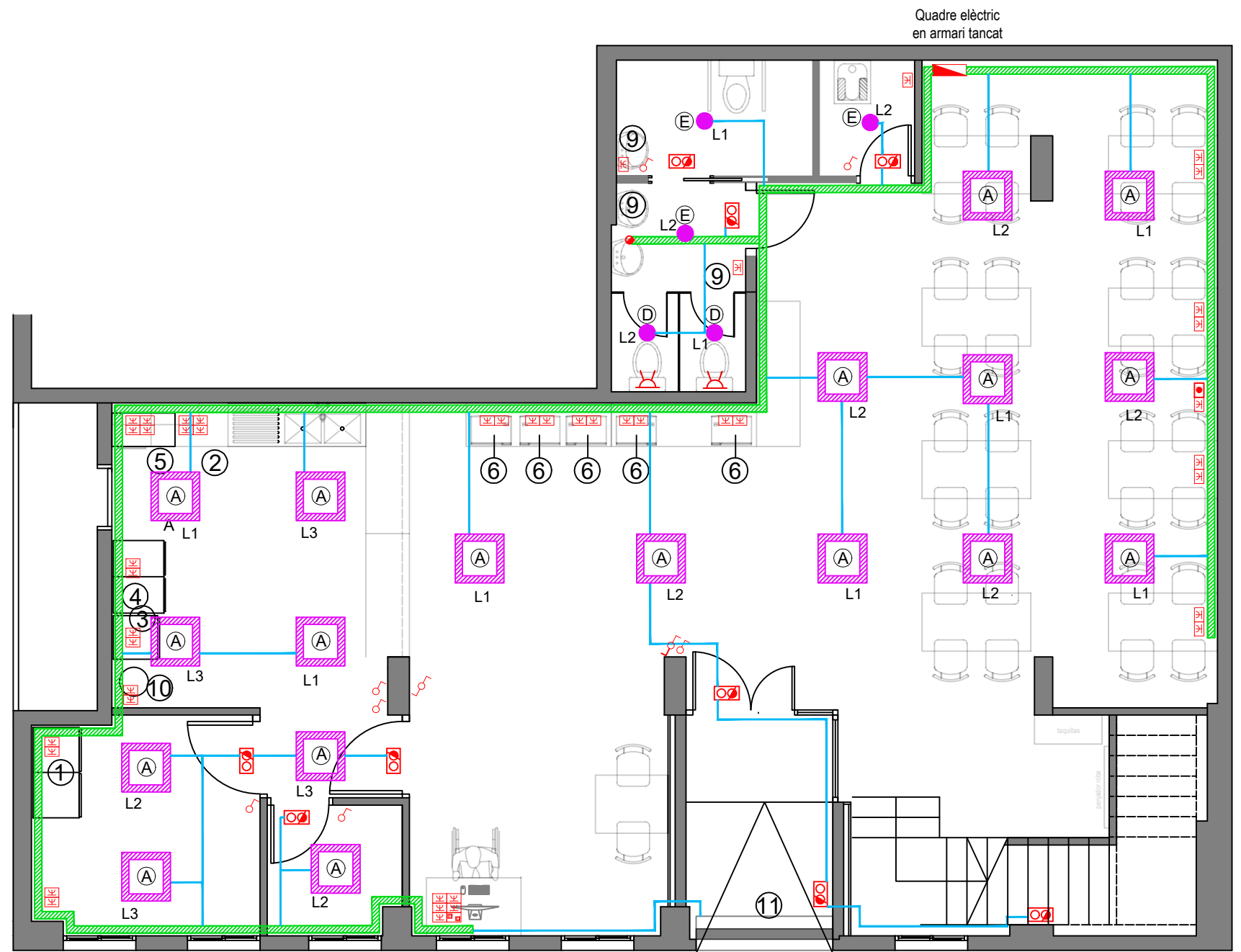
Característiques tècniques:

- . Caudal de aire nominal (m³/h): 2200
- . Caudal de aire Mín. / Máx. (m³/h): 1500/2650
- . Presión estática mínima / máxima (Pa): 0/150
- . Potencia absorbida mínima / máxima (W): 1000/500
- . Clase de filtrado (Tipo): F7/G4
- . Eficiencia tèrmica (%): 79,2
- . Clase energètica ErP - Clima medio control individual: 4
- . Potencia del ventilador (SPI) (W/m³/h): 0,178
- . SFP (W/m³/s): 1600
- . Nivel sonoro (dB (A)): 45
- . Alimentación eléctrica (V / n° / Hz): 230/1/50
- . Pérdida de carga total interna (Pa): 258
- . Eficiencia estática de los ventiladores (%): 59,4
- . Dimensiones Alto / Ancho / Fondo (mm): 375/1890/1950
- . Peso neto (Kg): 310

SIMBOLOGIA

- Recuperador de calor HRD LITE EC 2800
- Conductes de xapa galvanitzat de 0.60 mm de gruix impulsió
- Conductes de xapa galvanitzat de 0.60 mm de gruix de extracció
- Silenciador acústic
- Quadre electric
- Muntant conductes de clima
- Comporta de regulació de caudal
- Reixa amb doble deflexió CMC+SD





RELACIÓ DE MAQUINARIA

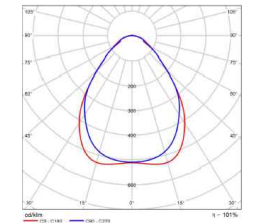
	W
① ARMARI DE CONSERVACIÓ 2 PORTES	420
② ARMARI CALENTADOR DE PLATS	1.500
③ EXPOSITOR VERTICAL CONGELACIÓ	630
④ EXPOSITOR VERTICAL CONSERVACIÓ 2 PUERTAS PRACTICABLES - 1000TN	750
⑤ FORN DE CONVECCIÓ	3.100
⑥ MICROONES MANUAL SAMMIC HM 910	900
⑦ BOMBA DE CALOR	11.200
⑧ RECUPERADOR DE CALOR	1.00
⑨ ASSECAMANS	2.100
⑩ ACUMULADOR ELECTRIC	1.200
⑪ PERSIANA MOTORITZADA	300

TIPOLOGIES LLUMINARIES

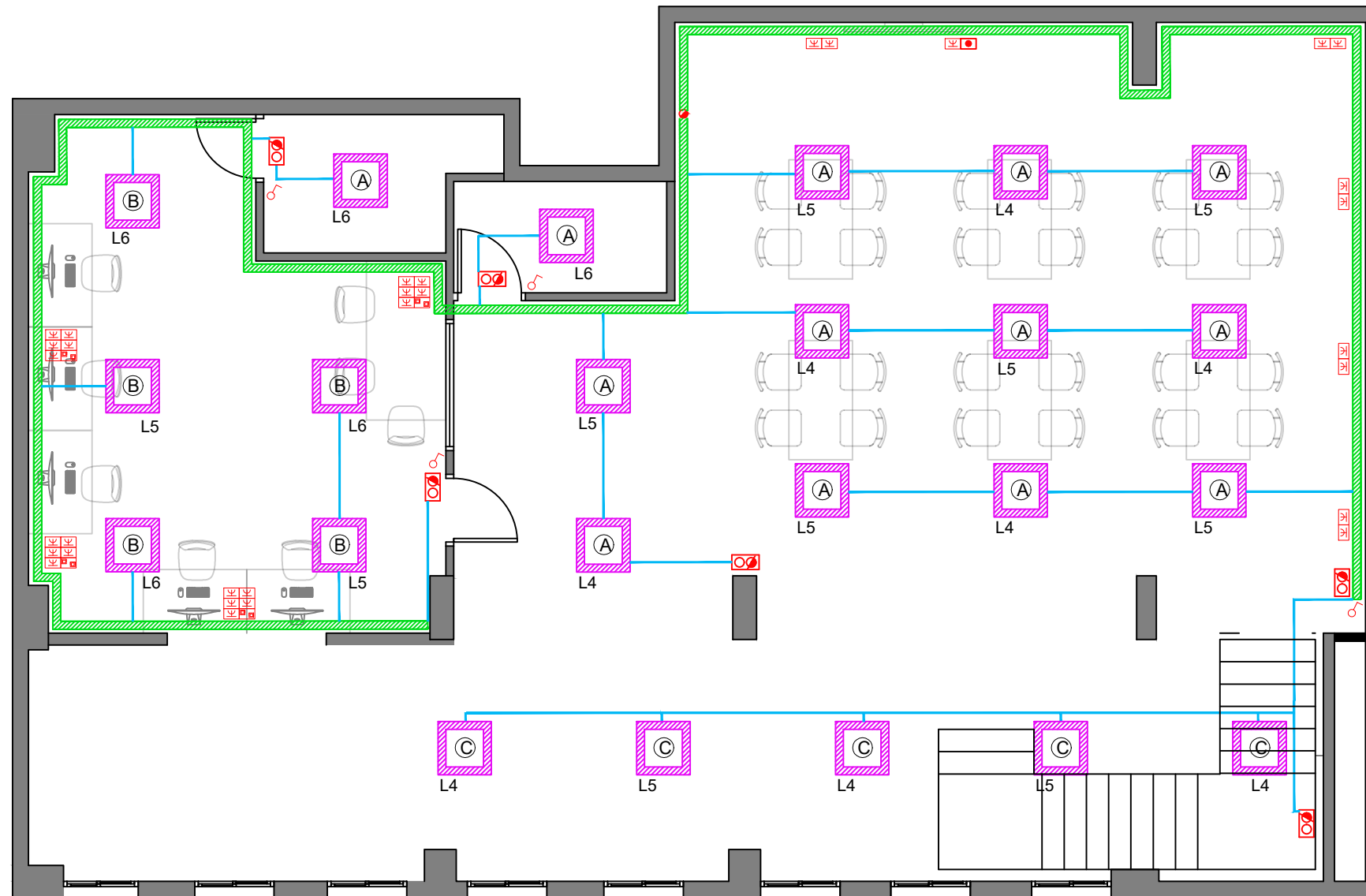
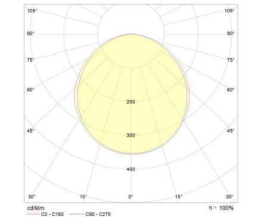
- (A) PANEL LED 60X60 32W 4000K 220V 4000LM UGR<22 EVO C2
- (B) PANEL LED 60X60 32W 4000K 220V 4000LM UGR<19 NEXT C2
- (C) PANTALLA MONOBLOCK IP65 LED 36W 4000K C2
- (D) DOWNLIGHT SUPERFICIE SLIM 140 Ø
- (E) DOWNLIGHT SUPERFICIE SLIM 217 Ø

- Enllumenat d'emergència
- Endoll antena TV
- Endoll schuko corrent CIA
- Caixa de superfície equipada amb, 3 schukos corrent CIA i 2 presses RJ-45,
- Interruptor de superfície
- Interruptor conmutat de superfície
- Sensor
- Quadre elèctric.
- Muntant
- Tub flexible corrugat de PVC
- Canal de distribució muntada superficialment, plàstica de PVC rígida amb lateral llis, de 110x40

CELER PANEL LED 60X60 36W 4000K 220V BLANCO



DOWNLIGHT SUPERFICIE SLIM 140 Ø | 217 Ø

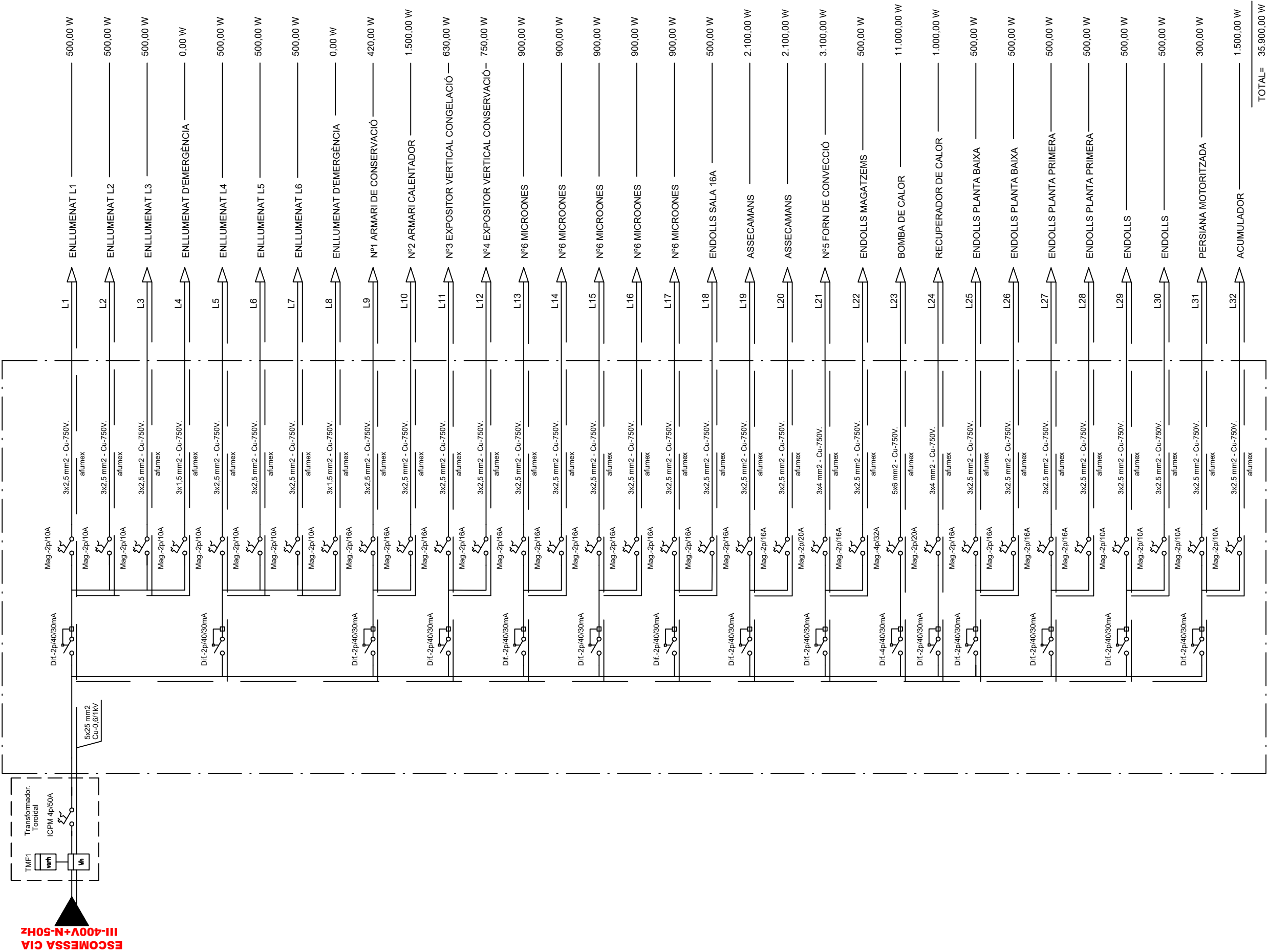


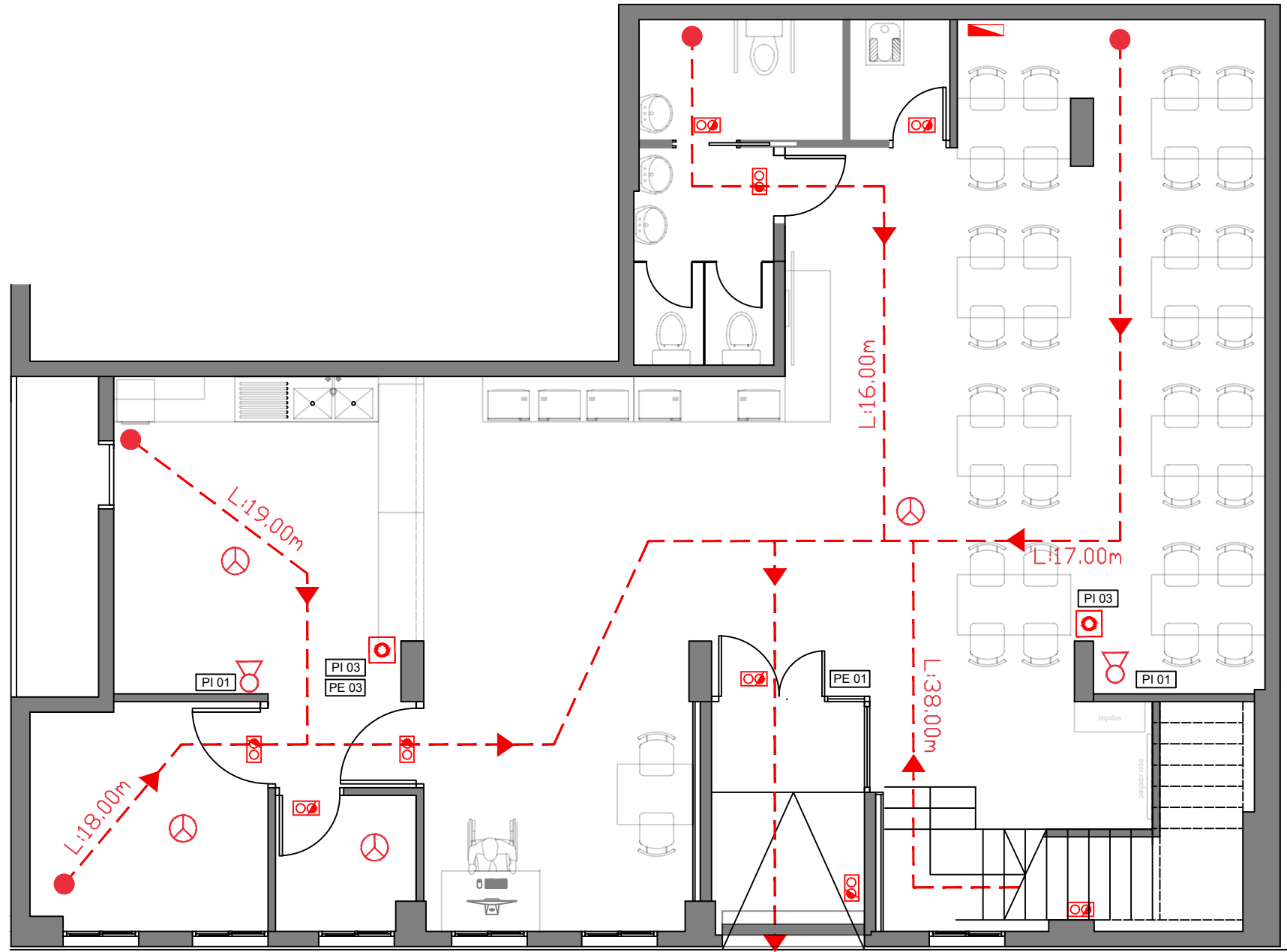
TIPOLOGIES LLUMINARIES

- (A) PANEL LED 60X60 32W 4000K 220V 4000LM UGR<22 EVO C2
- (B) PANEL LED 60X60 32W 4000K 220V 4000LM UGR<19 NEXT C2
- (C) PANTALLA MONOBLOCK IP65 LED 36W 4000K C2
- (D) DOWNLIGHT SUPERFICIE SLIM 140 Ø
- (E) DOWNLIGHT SUPERFICIE SLIM 217 Ø

- Enllumenat d'emergència
- Endoll antena TV
- Endoll schuko corrent CIA
- Caixa de superfície equipada amb, 3 schukos corrent CIA i 2 presses RJ-45.
- Interruptor de superfície
- Interruptor conmutat de superfície
- Quadre elèctric.
- Muntant
- Tub flexible corrugat de PVC de diàmetre nominal referència 21
- Canal de distribució muntada superficialment, plàstica de PVC rígid lliis amb lateral lliis, de 110x40

**QUADRE GENERAL**



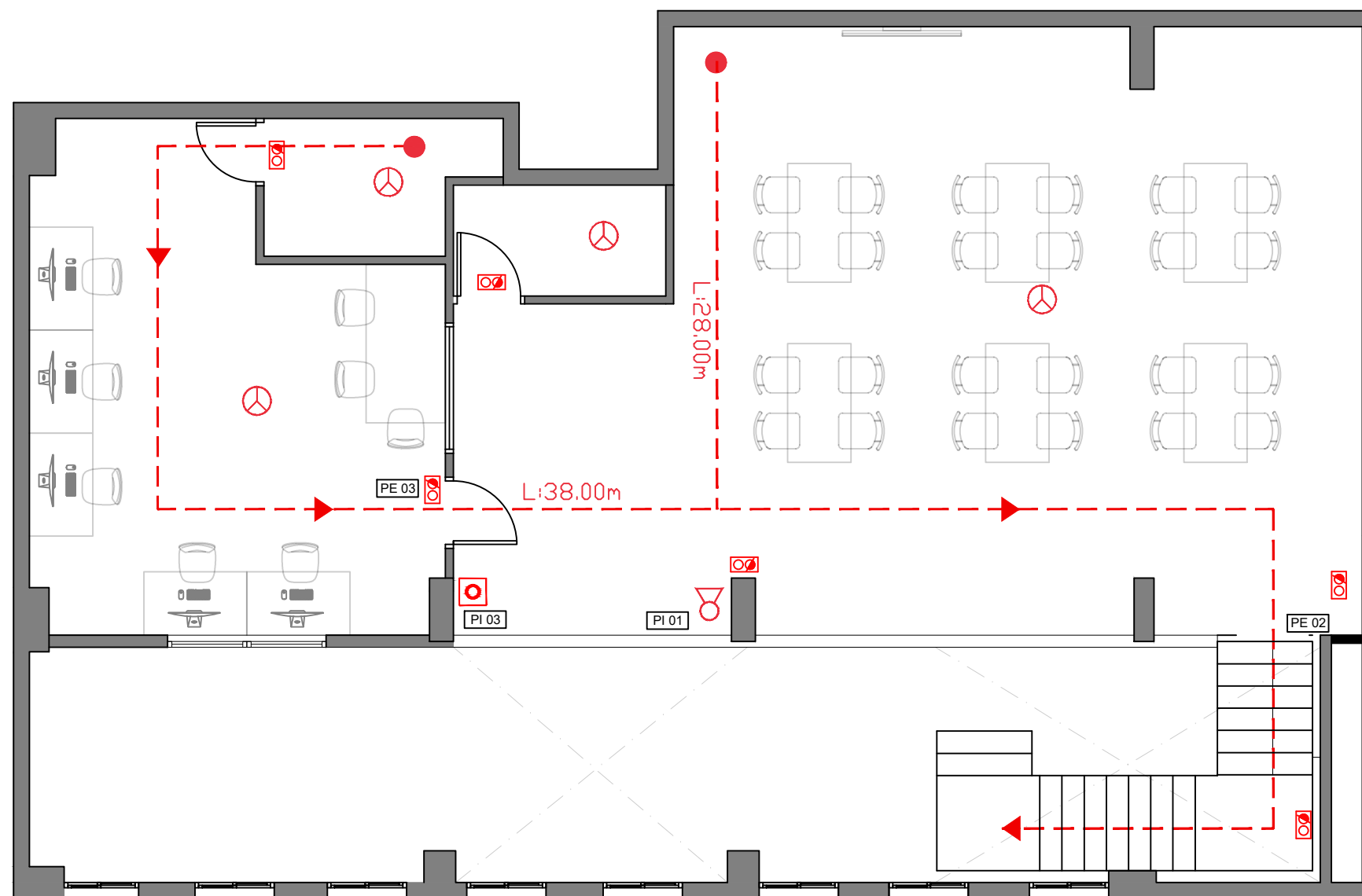


SIMBOLOGIA

	EXTINTOR IPF-38 DE POLS ABC EF.21A-113B		IPF-48 DE FUMS
	EXTINTOR IPF-38 DE CO2, 5KG		ENLLUMENAT D'EMERGENCIA I SENYALITZACIÓ.
	POLSADOR D'ALARMA		

LLEENDA DE PICTOGRAMES, SENYALS DE SOCORS I EVACUACIÓ








	EXTINTOR INCENDIS. PI 01		SENYAL D'EVACUACIÓ SORTIDA D'EMERGENCIA. PE 01		SENYAL D'EVACUACIÓ SORTIDA. PE 03
	MÀNEGA. PI 02		SENYAL D'EVACUACIÓ ESCALA D'EMERGENCIA. PE 02		SENYAL D'AUXILI NO HI HA SORTIDA. PE 04
	TIMBRE D'ALARMA. PI 03				



SIMBOLOGIA

	EXTINTOR IPF-38 DE POLS ABC EF.21A-113B		IPF-48 DE FUMS
	EXTINTOR IPF-38 DE CO2, 5KG		ENLLUMENAT D'EMERGENCIA I SENYALITZACIÓ.
	POLSADOR D'ALARMA		

LLEENDA DE PICTOGRAMES, SENYALS DE SOCORS I EVACUACIÓ

	EXTINTOR INCENDIS. [PI 01]		SENYAL D'EVACUACIÓ SORTIDA D'EMERGENCIA. [PE 01]		SENYAL D'EVACUACIÓ SORTIDA. [PE 03]
	MÀNEGA. [PI 02]		SENYAL D'EVACUACIÓ ESCALA D'EMERGENCIA. [PE 02]		SENYAL D'AUXILI NO HI HA SORTIDA. [PE 04]
	TIMBRE D'ALARMA. [PI 03]				