

RECULL DE PRIMERES DADES D'ATUR

REGISTRAT Març 2026

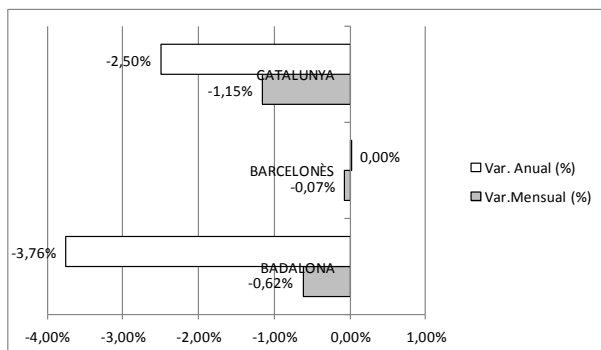


Ajuntament de Badalona

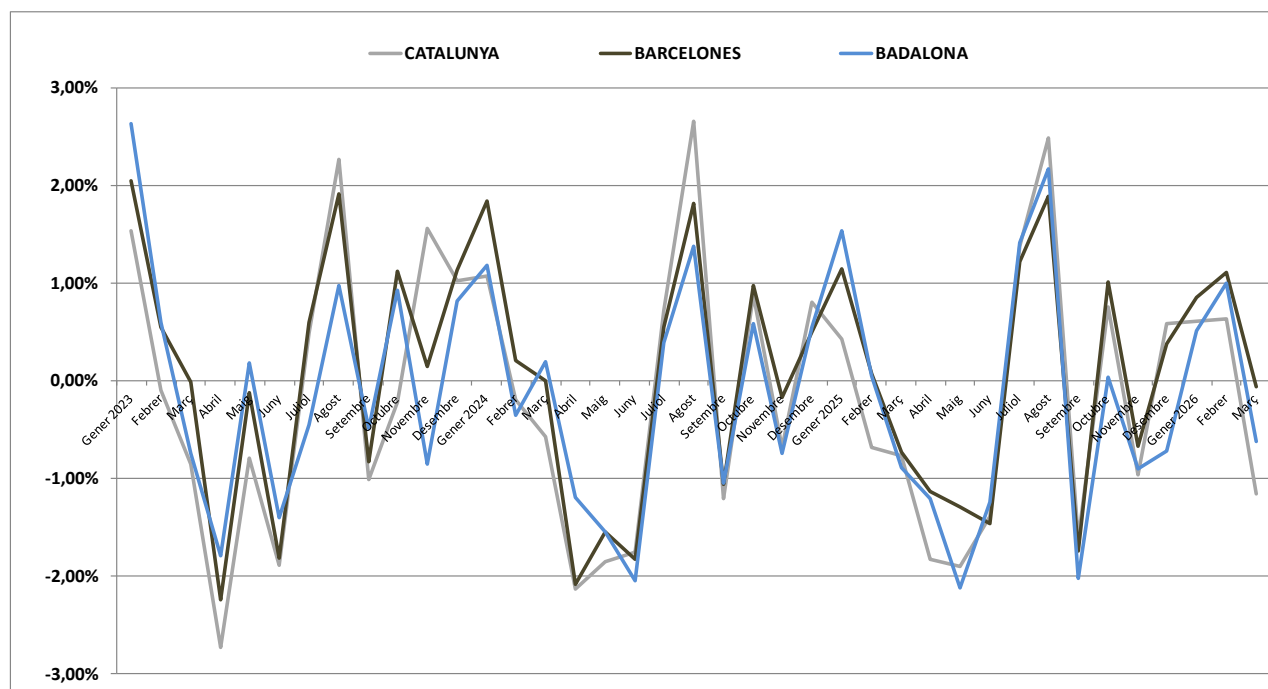
		CATALUNYA		BARCELONÈS		BADALONA		
Any	Mes	Absolut	Variació mensual	Absolut	Variació mensual	Absolut	Variació mensual	Variació Interanual
2023	Gener 2023	351.644	1,53%	96.689	2,05%	12.484	2,63%	-4,67%
	Febrer	351.288	-0,10%	97.222	0,55%	12.559	0,60%	-4,67%
	Març	348.301	-0,85%	97.208	-0,01%	12.465	-0,75%	-6,29%
	Abril	338.795	-2,73%	95.032	-2,24%	12.241	-1,80%	-6,75%
	Maig	336.103	-0,79%	94.919	-0,12%	12.263	0,18%	-2,38%
	Juny	329.744	-1,89%	93.190	-1,82%	12.091	-1,40%	-1,18%
	Juliol	331.356	0,49%	93.746	0,60%	12.036	-0,45%	-1,65%
	Agost	338.872	2,27%	95.534	1,91%	12.153	0,97%	-1,91%
	Setembre	335.432	-1,02%	94.740	-0,83%	12.094	-0,49%	-3,22%
	Octubre	334.693	-0,22%	95.796	1,11%	12.206	0,93%	-2,12%
	Novembre	339.907	1,56%	95.937	0,15%	12.102	-0,85%	-2,14%
	Desembre	343.381	1,02%	97.026	1,14%	12.201	0,82%	0,30%
2024	Gener 2024	347.071	1,07%	98.805	1,83%	12.345	1,18%	-1,11%
	Febrer	346.373	-0,20%	99.003	0,20%	12.301	-0,36%	-2,05%
	Març	344.389	-0,57%	98.998	-0,01%	12.325	0,20%	-1,12%
	Abril	337.030	-2,14%	96.934	-2,08%	12.177	-1,20%	-0,52%
	Maig	330.782	-1,85%	95.436	-1,55%	11.989	-1,54%	-2,23%
	Juny	324.966	-1,76%	93.692	-1,83%	11.744	-2,04%	-2,87%
	Juliol	327.283	0,71%	94.200	0,54%	11.789	0,38%	-2,05%
	Agost	335.990	2,66%	95.907	1,81%	11.951	1,37%	-1,66%
	Setembre	331.930	-1,21%	94.890	-1,06%	11.825	-1,05%	-2,22%
	Octubre	334.839	0,88%	95.811	0,97%	11.894	0,58%	-2,56%
	Novembre	332.532	-0,69%	95.651	-0,17%	11.805	-0,75%	-2,45%
	Desembre	335.195	0,80%	96.132	0,50%	11.870	0,55%	-2,71%
2025	Gener 2025	336.639	0,43%	97.233	1,15%	12.052	1,53%	-2,37%
	Febrer	334.321	-0,69%	97.306	0,08%	12.057	0,04%	-1,98%
	Març	331.765	-0,76%	96.596	-0,73%	11.949	-0,90%	-3,05%
	Abril	325.717	-1,82%	95.503	-1,13%	11.805	-1,21%	-3,05%
	Maig	319.519	-1,90%	94.268	-1,29%	11.555	-2,12%	-3,62%
	Juny	315.084	-1,39%	92.889	-1,46%	11.411	-1,25%	-2,84%
	Juliol	319.423	1,38%	94.023	1,22%	11.572	1,41%	-1,84%
	Agost	327.365	2,49%	95.797	1,89%	11.823	2,17%	-1,07%
	Setembre	322.072	-1,62%	94.130	-1,74%	11.583	-2,03%	-2,05%
	Octubre	324.495	0,75%	95.080	1,01%	11.587	0,03%	-2,58%
2026	Gener 2026	325.214	0,61%	95.609	0,85%	11.457	0,51%	-4,94%
	Febrer	327.253	0,63%	96.664	1,10%	11.572	1,00%	-4,02%
	Març	323.476	-1,15%	96.600	-0,07%	11.500	-0,62%	-3,76%

Variació mensual i anual de l'atur registrat el mes de març

	Var.Mensual (%)	Var. Anual (%)
BADALONA	-0,62%	-3,76%
BARCELONÈS	-0,07%	0,00%
CATALUNYA	-1,15%	-2,50%



Variació intermensual de l'atur registrat



Municipis del Barcelonès	Març 2026	Febrer 2026	Variació intermensual	Març 2025	Variació interanual	Taxa Aur Registral Febrer 2026
Badalona	11.540	11.572	-0,28%	11.949	-3,42%	10,50%
Santa Coloma de Gramenet	6.284	6.260	0,38%	6.502	-3,35%	10,94%
Sant Adrià de Besòs	2.405	2.424	-0,78%	2.526	-4,79%	13,10%
Total Barcelonès Nord	20.229	20.256	-0,13%	20.977	-3,57%	10,89%
Barcelona	64.569	64.555	0,02%	63.542	1,62%	7,84%
L'Hospitalet	11.793	11.853	-0,51%	12.077	-2,35%	8,68%
Total Barcelonès	96.591	96.664	-0,08%	96.596	-0,01%	8,44%

Font: Departament d'Empresa i Treball. Generalitat de Catalunya
Elaboració pròpia

Observatori de Desenvolupament Local de
Badalona

observatori@badalona.cat

Amb el suport de:

