

# RECULL DE PRIMERES DADES D'ATUR

## REGISTRAT Badalona Gener 2026

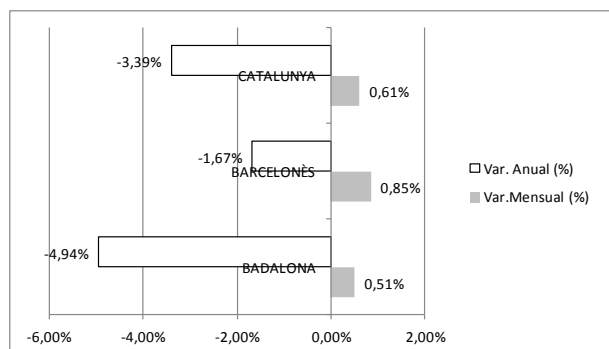


Ajuntament de Badalona

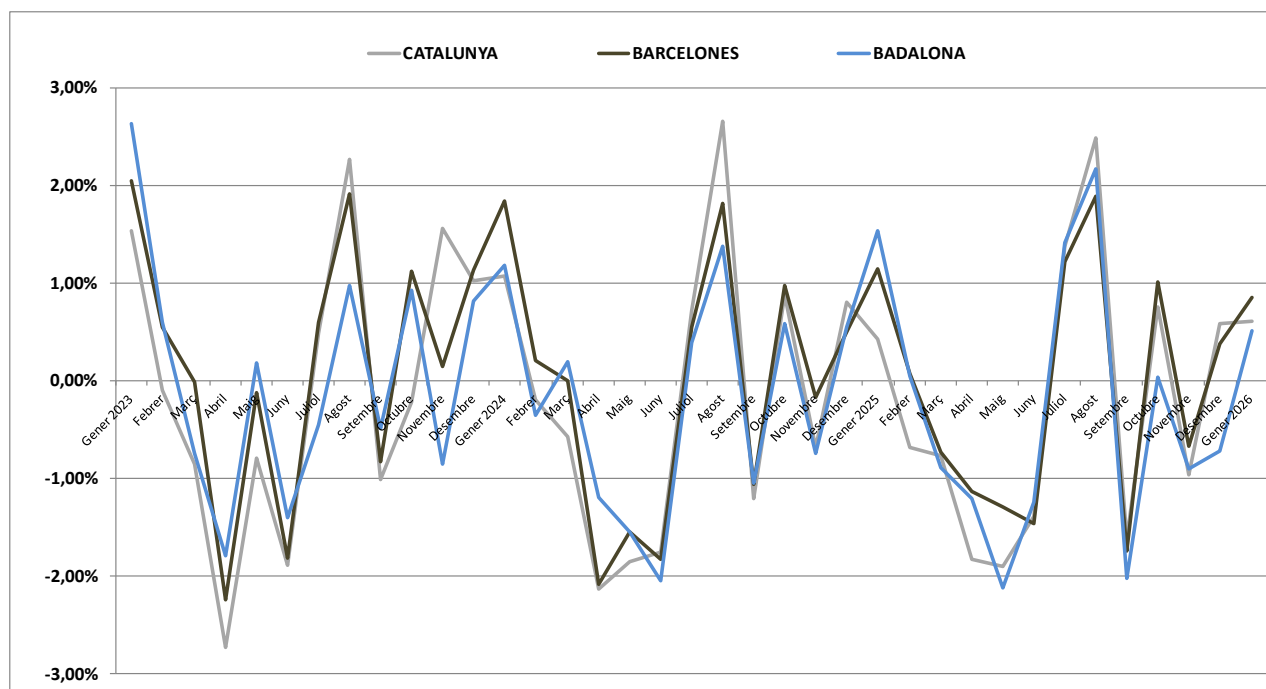
		CATALUNYA		BARCELONÈS		BADALONA		
Any	Mes	Absolut	Variació mensual	Absolut	Variació mensual	Absolut	Variació mensual	Variació Interanual
<b>2023</b>	Gener 2023	351.644	1,53%	96.689	2,05%	12.484	2,63%	-4,67%
	Febrer	351.288	-0,10%	97.222	0,55%	12.559	0,60%	-4,67%
	Març	348.301	-0,85%	97.208	-0,01%	12.465	-0,75%	-6,29%
	Abril	338.795	-2,73%	95.032	-2,24%	12.241	-1,80%	-6,75%
	Maig	336.103	-0,79%	94.919	-0,12%	12.263	0,18%	-2,38%
	Juny	329.744	-1,89%	93.190	-1,82%	12.091	-1,40%	-1,18%
	Juliol	331.356	0,49%	93.746	0,60%	12.036	-0,45%	-1,65%
	Agost	338.872	2,27%	95.534	1,91%	12.153	0,97%	-1,91%
	Setembre	335.432	-1,02%	94.740	-0,83%	12.094	-0,49%	-3,22%
	Octubre	334.693	-0,22%	95.796	1,11%	12.206	0,93%	-2,12%
	Novembre	339.907	1,56%	95.937	0,15%	12.102	-0,85%	-2,14%
	Desembre	343.381	1,02%	97.026	1,14%	12.201	0,82%	0,30%
<b>2024</b>	Gener 2024	347.071	1,07%	98.805	1,83%	12.345	1,18%	-1,11%
	Febrer	346.373	-0,20%	99.003	0,20%	12.301	-0,36%	-2,05%
	Març	344.389	-0,57%	98.998	-0,01%	12.325	0,20%	-1,12%
	Abril	337.030	-2,14%	96.934	-2,08%	12.177	-1,20%	-0,52%
	Maig	330.782	-1,85%	95.436	-1,55%	11.989	-1,54%	-2,23%
	Juny	324.966	-1,76%	93.692	-1,83%	11.744	-2,04%	-2,87%
	Juliol	327.283	0,71%	94.200	0,54%	11.789	0,38%	-2,05%
	Agost	335.990	2,66%	95.907	1,81%	11.951	1,37%	-1,66%
	Setembre	331.930	-1,21%	94.890	-1,06%	11.825	-1,05%	-2,22%
	Octubre	334.839	0,88%	95.811	0,97%	11.894	0,58%	-2,56%
	Novembre	332.532	-0,69%	95.651	-0,17%	11.805	-0,75%	-2,45%
	Desembre	335.195	0,80%	96.132	0,50%	11.870	0,55%	-2,71%
<b>2025</b>	Gener 2025	336.639	0,43%	97.233	1,15%	12.052	1,53%	-2,37%
	Febrer	334.321	-0,69%	97.306	0,08%	12.057	0,04%	-1,98%
	Març	331.765	-0,76%	96.596	-0,73%	11.949	-0,90%	-3,05%
	Abril	325.717	-1,82%	95.503	-1,13%	11.805	-1,21%	-3,05%
	Maig	319.519	-1,90%	94.268	-1,29%	11.555	-2,12%	-3,62%
	Juny	315.084	-1,39%	92.889	-1,46%	11.411	-1,25%	-2,84%
	Juliol	319.423	1,38%	94.023	1,22%	11.572	1,41%	-1,84%
	Agost	327.365	2,49%	95.797	1,89%	11.823	2,17%	-1,07%
	Setembre	322.072	-1,62%	94.130	-1,74%	11.583	-2,03%	-2,05%
	Octubre	324.495	0,75%	95.080	1,01%	11.587	0,03%	-2,58%
	Novembre	321.376	-0,96%	94.445	-0,67%	11.482	-0,91%	-2,74%
	Desembre	323.236	0,58%	94.802	0,38%	11.399	-0,72%	-3,97%
<b>2026</b>	Gener 2026	325.214	0,61%	95.609	0,85%	11.457	0,51%	-4,94%

Variació mensual i anual de l'atur registrat el mes de gener

	Var.Mensual (%)	Var. Anual (%)
<b>BADALONA</b>	<b>0,51%</b>	<b>-4,94%</b>
<b>BARCELONÈS</b>	<b>0,85%</b>	<b>-1,67%</b>
<b>CATALUNYA</b>	<b>0,61%</b>	<b>-3,39%</b>



## Variació intermensual de l'atur registrat



Municipis del Barcelonès	Gener 2026	Desembre 2025	Variació intermensual	Gener2025	Variació interanual	Taxa Aur Registral Desembre 2025
<b>Badalona</b>	<b>11.457</b>	<b>11.399</b>	<b>0,51%</b>	<b>12.052</b>	<b>-4,94%</b>	<b>10,35%</b>
Santa Coloma de Gramenet	6.161	6.088	1,20%	6.558	-6,05%	<b>10,64%</b>
Sant Adrià de Besòs	2.425	2.415	0,41%	2.505	-3,19%	<b>13,09%</b>
Total Barcelonès Nord	20.043	19.902	0,71%	21.115	-5,08%	<b>10,71%</b>
Barcelona	63.887	63.355	0,84%	64.103	-0,34%	<b>7,70%</b>
L'Hospitalet	11.679	11.545	1,16%	12.015	-2,80%	<b>8,47%</b>
Total Barcelonès	95.609	94.802	0,85%	97.233	-1,67%	<b>8,28%</b>

Font: Departament d'Empresa i Treball. Generalitat de Catalunya  
Elaboració pròpia

Observatori de Desenvolupament Local de  
Badalona

[observatori@badalona.cat](mailto:observatori@badalona.cat)

Amb el suport de:

