

EL FLAIX

OBSERVATORI DE DESENVOLUPAMENT LOCAL

Dades mensuals del Mercat de Treball

Març 2023



Ajuntament de Badalona

ATUR REGISTRAT

Taxes d'atur Registral i EPA

ÀMBIT TERRITORIAL	Taxa d'atur Registral *	Taxa d'atur EPA ** (4t.Trim. 2022)
Badalona	11,82%	
Sant Adrià de Besòs	14,28%	
Santa Coloma de Gramenet	12,08%	
TOTAL Barcelonès Nord (1)	12,19%	
Barcelona	8,03%	
L'Hospitalet de Llobregat	9,90%	
TOTAL COMARCA DEL BARCELONÈS	8,92%	
ÀREA METROPOLITANA DE BARCELONA (AMB)	9,19%	
TOTAL PROVÍNCIA DE BARCELONA	9,30%	10,15%
TOTAL CATALUNYA	9,40%	9,91%
TOTAL ESPANYA		12,87%

* La Taxa d'Atur Regístral (TAR) mesura la relació entre l'atur registrat i una aproximació a la població activa registrada. S'obté de l'Observatori del Treball de la Generalitat de Catalunya.

** La taxa d'atur EPA s'obté a partir de dades de població activa de l'Enquesta de Població Activa (EPA). La diferència entre la TAR amb la EPA és que les dades de la TAR són registres de l'atur de les oficines del SOC i a la EPA provenen d'una enquesta a la població (sobre una mostra de la mateixa). La EPA es calcula trimestralment.

(1).- La TAR del Barcelonès Nord, s'obté del programa HERMES de la Diputació de Barcelona

Atur mensual

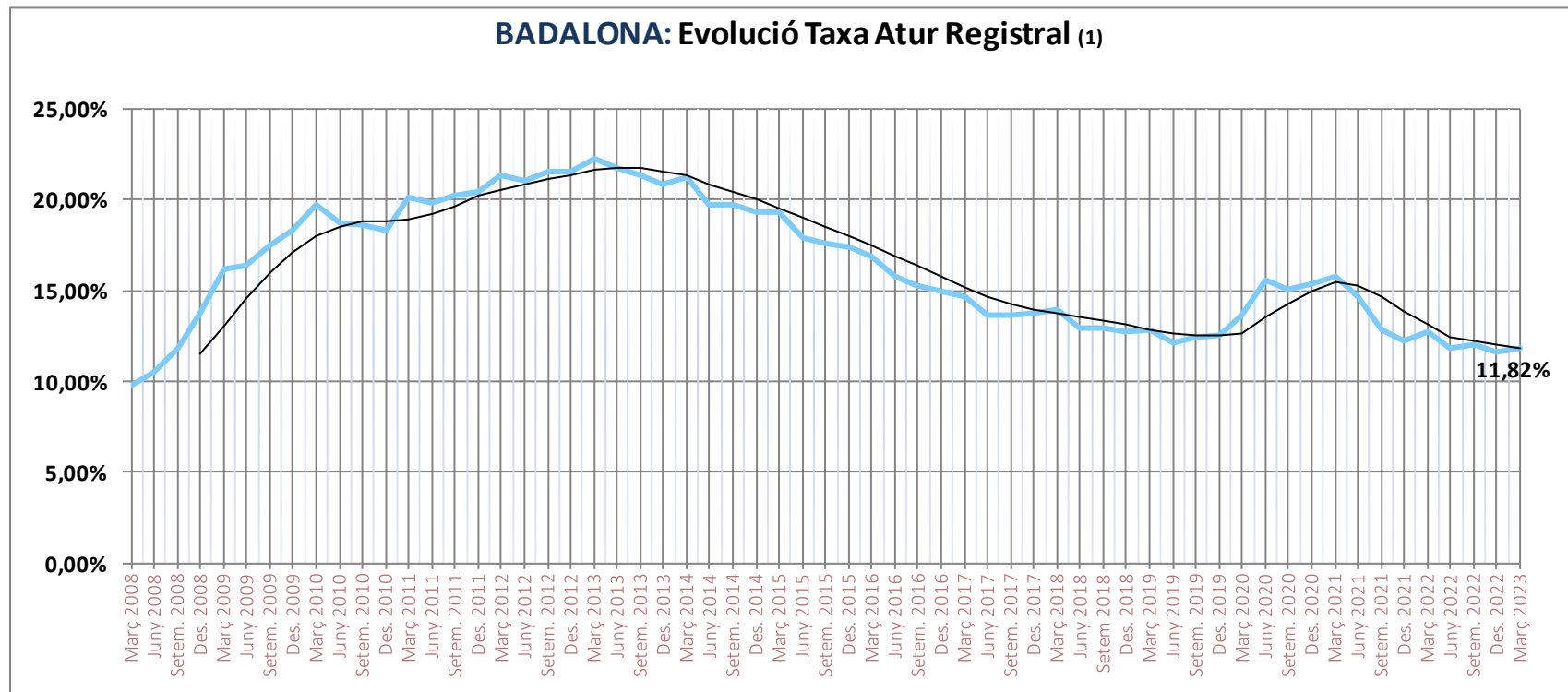
Any	Mes	CATALUNYA		BARCELONÈS		BADALONA		
		Absolut	Variació mensual	Absolut	Variació mensual	Absolut	Variació mensual	Variació Interanual
2020	Gener 2020	393.682	1,43%	108.949	1,93%	13.675	0,53%	-1,75%
	Febrer	395.214	0,39%	110.208	1,16%	13.801	0,92%	-0,18%
	Març	417.047	5,52%	117.056	6,21%	14.321	3,77%	2,91%
	Abril	467.810	12,17%	131.934	12,71%	15.852	10,69%	15,62%
	Maig	483.149	3,28%	137.950	4,56%	16.391	3,40%	22,19%
	Juny	485.019	0,39%	140.856	2,11%	16.548	0,96%	26,97%
	Juliol	469.349	-3,23%	137.768	-2,19%	16.188	-2,18%	22,81%
	Agost	480.642	2,41%	140.446	1,94%	16.465	1,71%	22,33%
	Setembre	478.201	-0,51%	138.127	-1,65%	16.265	-1,21%	20,20%
	Octubre	484.559	1,33%	139.976	1,34%	16.344	0,49%	18,60%
	Novembre	484.748	0,04%	139.864	-0,08%	16.238	-0,65%	17,43%
	Desembre	497.611	2,65%	142.429	1,83%	16.628	2,40%	22,24%
2021	Gener 2021	508.081	2,10%	146.014	2,52%	16.938	1,86%	23,86%
	Febrer	512.290	0,83%	147.985	1,35%	17.164	1,33%	24,37%
	Març	505.900	-1,25%	146.612	-0,93%	17.106	-0,34%	19,45%
	Abril	497.185	-1,72%	144.306	-1,57%	16.912	-1,13%	6,69%
	Maig	481.817	-3,09%	141.176	-2,17%	16.636	-1,63%	1,49%
	Juny	445.862	-7,46%	130.699	-7,42%	15.716	-5,53%	-5,03%
	Juiliol	408.314	-8,42%	118.640	-9,23%	14.372	-8,55%	-11,22%
	Agost	391.128	-4,21%	109.956	-7,32%	13.903	-3,26%	-15,56%
	Setembre	378.470	-3,24%	104.309	-5,14%	13.513	-2,81%	-16,92%
	Octubre	377.960	-0,13%	103.070	-1,19%	13.333	-1,33%	-18,42%
	Novembre	369.822	-2,15%	99.967	-3,01%	12.988	-2,59%	-20,01%
	Desembre	369.158	-0,18%	98.904	-1,06%	12.801	-1,44%	-23,02%
2022	Gener 2022	371.802	0,72%	100.346	1,46%	13.095	2,30%	-22,69%
	Febrer	371.660	-0,04%	100.156	-0,19%	13.174	0,60%	-23,25%
	Març	371.486	-0,05%	100.516	0,36%	13.302	0,97%	-22,24%
	Abril	364.698	-1,83%	99.261	-1,25%	13.127	-1,32%	-22,38%
	Maig	348.027	-4,57%	95.239	-4,05%	12.562	-4,30%	-24,49%
	Juny	338.081	-2,86%	92.642	-2,73%	12.235	-2,60%	-22,15%
	Juliol	341.391	0,98%	93.894	1,35%	12.238	0,02%	-14,85%
	Agost	350.945	2,80%	95.811	2,04%	12.390	1,24%	-10,88%
	Setembre	354.318	0,96%	96.355	0,57%	12.496	0,86%	-7,53%
	Octubre	347.996	-1,78%	95.633	-0,75%	12.471	-0,20%	-6,47%
	Novembre	348.982	0,28%	95.803	0,18%	12.367	-0,83%	-4,78%
	Desembre	346.338	-0,76%	94.749	-1,10%	12.164	-1,64%	-4,98%
2023	Gener 2023	351.644	1,53%	96.689	2,05%	12.484	2,63%	-4,67%
	Febrer	351.288	-0,10%	97.222	0,55%	12.559	0,60%	-4,67%
	Març	348.301	-0,85%	97.208	-0,01%	12.465	-0,75%	-6,29%

Atur
Badalona. Març 2023

Badalona, ATUR març 2023					
Dada del període	Variació absoluta vs període anterior	Variació relativa vs període anterior	Variació absoluta vs mateix període any anterior	Variació relativa vs mateix període any anterior	Taxa d'Atur Registral
12.465	-94	-0,75%	-837	-6,29%	11,82%

Atur
Municipis del Barcelonès

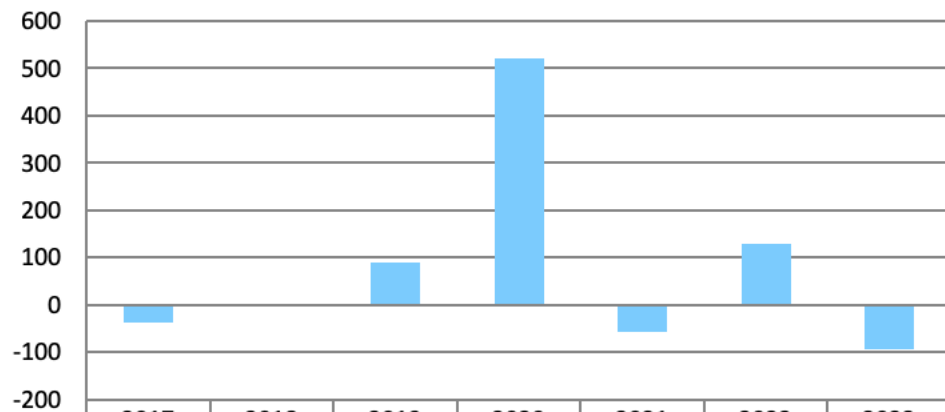
Municipis del Barcelonès	Març 2023	Febrer 2023	Variació intermensual	Març 2022	Variació interanual
Badalona	12.465	12.559	-0,75%	13.302	-6,29%
Santa Coloma de Gramenet	6.594	6.664	-1,05%	7.102	-7,15%
Sant Adrià de Besòs	2.524	2.523	0,04%	2.765	-8,72%
Total Barcelonès Nord	21.583	21.746	-0,75%	23.169	-6,85%
Barcelona	63.120	63.008	0,18%	64.060	-1,47%
L'Hospitalet	12.505	12.468	0,30%	13.287	-5,89%
Total Barcelonès	97.208	97.222	-0,01%	100.516	-3,29%



Incorporada línia de tendència calculada amb el sistema de mitjanes mòbils de cada quatre valors dels mesos de l'eix d'abcises

(1).- Nota sobre canvi en la Taxa d'aur: A partir del Flaix de Juliol 2015, s'introdueix la Taxa d'atur Registral que calcula mensualment la Diputació (Hermes) a partir de la dada trimestral que calcula Observatori d'Empresa i Ocupació (Generalitat).

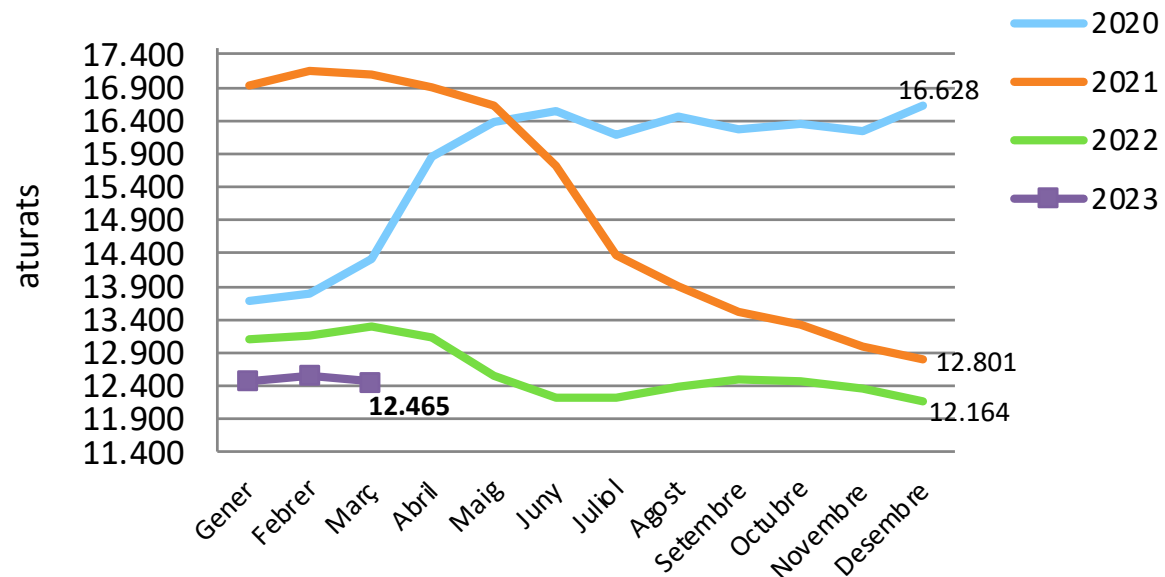
Variació mensual mes de
Gener respecte Febrer



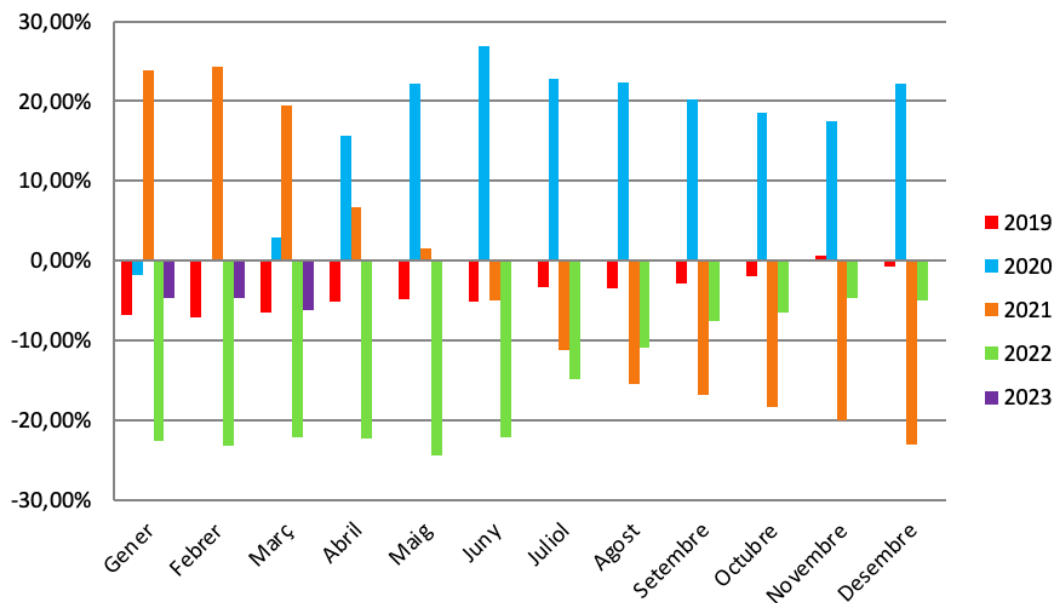
Variació mensual

Any	2017	2018	2019	2020	2021	2022	2023
Variació mensual	-38	2	90	520	-58	128	-94

Anàlisi evolució nombre aturats respecte anys anteriors



Anàlisi evolució variacions interanuals de l'atur (2019-2023)



Atur a Badalona
Sexe

ATUR BADALONA - SEXE							
	Total	Variació absoluta respecte mes anterior	Variació relativa respecte mes anterior		Variació absoluta any anterior	Variació relativa any anterior	(mateix mes)
Home	5.404	-15	-0,28%	●	-352	-6,12%	●
Dona	7.061	-79	-1,11%	●	-485	-6,43%	●
Total	12.465	-94	-0,75%	●	-837	-6,29%	●

Atur a Badalona
Estrangers

ATUR BADALONA - ESTRANGERS							
	Total	Variació absoluta respecte mes anterior	Variació relativa respecte mes anterior		Variació absoluta any anterior	Variació relativa any anterior	(mateix mes)
Home	955	24	2,58%	●	-59	-5,82%	●
Dona	1.136	-4	-0,35%	●	31	2,81%	●
Total	2.091	20	0,97%	●	-28	-1,32%	●

Atur a Badalona
Grups d'edat

ATUR BADALONA - GRUPS D'EDAT							
	total	Variació absoluta respecte mes anterior	Variació relativa respecte mes anterior		Variació absoluta any anterior	Variació relativa any anterior	(mateix mes)
Menors de 20	287	4	1,41%	●	46	19,09%	●
De 20 a 24	594	-2	-0,34%	●	-34	-5,41%	●
De 25 a 29	934	-3	-0,32%	●	-74	-7,34%	●
De 30 a 34	1.021	-11	-1,07%	●	-54	-5,02%	●
De 35 a 39	1.149	-44	-3,69%	●	-109	-8,66%	●
De 40 a 44	1.309	-29	-2,17%	●	-226	-14,72%	●
De 45 a 49	1.455	7	0,48%	●	-151	-9,40%	●
De 50 a 54	1.699	-18	-1,05%	●	-150	-8,11%	●
De 55 a 59	2.010	-1	-0,05%	●	-16	-0,79%	●
Majors de 59 anys	2.007	3	0,15%	●	-69	-3,32%	●
Total	12.465	-94	-0,75%	●	-837	-6,29%	●

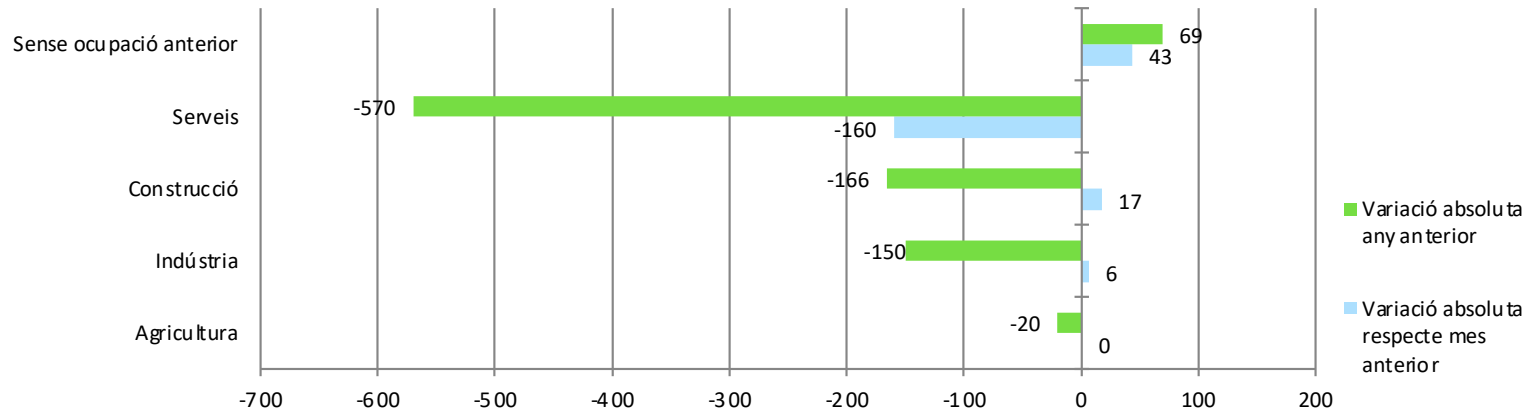
Atur a Badalona Nivell Formatiu

ATUR BADALONA - NIVELL FORMATIU							
	ATUR mes actual	ATUR ara fa un any	Variació		Variació relativa	% sobre total atur mes actual	% sobre total atur ara fa un any
Sense estudis	92	112	-20	●	-17,86%	0,74%	0,84%
Estudis primaris incomplets	612	615	-3	●	-0,49%	4,91%	4,62%
Estudis primaris complets	962	1037	-75	●	-7,23%	7,72%	7,80%
Programes Formació professional	1.213	1278	-65	●	-5,09%	9,73%	9,61%
Educació general	8.190	8716	-526	●	-6,03%	65,70%	65,52%
Tècnics professionals superiors	818	888	-70	●	-7,88%	6,56%	6,68%
Universitaris primer cicle	110	140	-30	●	-21,43%	0,88%	1,05%
Universitaris segon i tercer cicle	459	509	-50	●	-9,82%	3,68%	3,83%
Altres estudis post secundaris	9	7	2	●	28,57%	0,07%	0,05%
Total	12.465	13.302	-837	●	-6,29%	100,00%	100,00%

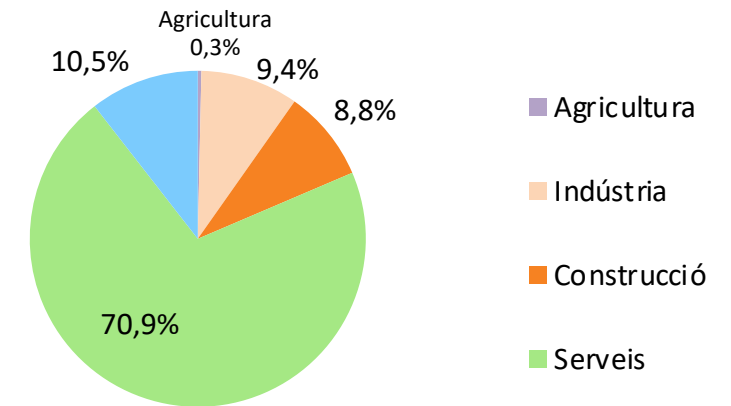
ATUR

ACTIVITAT ECONÒMICA

Variació atur per grans sectors d'activitat



Atur per sector d'activitat econòmica Març 2023

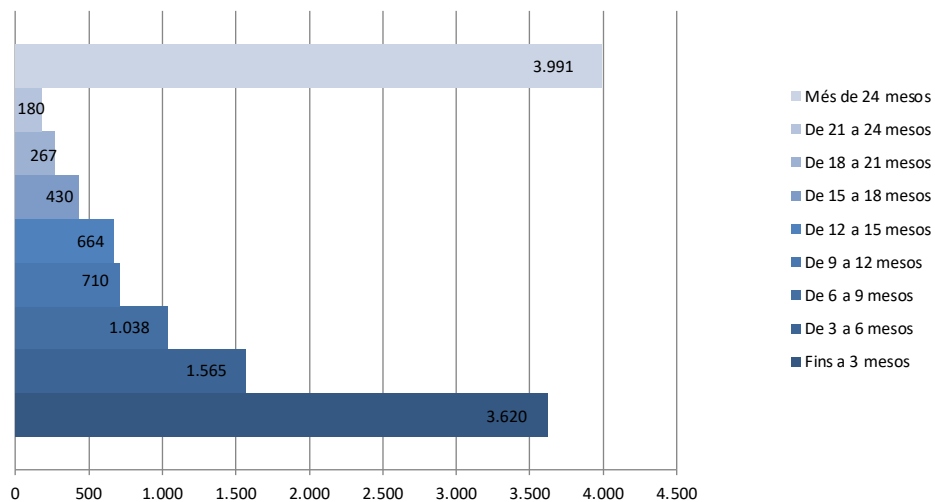


ACTIVITATS ECONÒMIQUES AMB MÉS DISMINUCIÓ DE L'ATUR respecte el mes anterior	Atur Mes anterior		Any anterior		
	MARÇ	Variació	%	Variació	%
	Comerç a l'engròs i detall; reparació de vehicles de motor	2.101	-44	-2,05%	-57
Activitats administratives i serveis auxiliars	2.212	-33	-1,47%	-207	-8,56%
Activitats professionals, científiques i tècniques	455	-30	-6,19%	-88	-16,21%
Transport i emmagatzematge	401	-18	-4,30%	-69	-14,68%
Administració pública, Defensa i Seguretat Social obligatòria	603	-10	-1,63%	-108	-15,19%

ACTIVITATS ECONÒMIQUES AMB MÉS AUGMENT DE L'ATUR respecte el mes anterior	Atur Mes anterior		Any anterior		
	MARÇ	Variació	%	Variació	%
	Sense ocupació anterior	1.312	43	3,39%	69
Construcció	1.097	17	1,57%	-166	-13,14%
Subministrament d'aigua; activ. de sanejament, gestió residus	149	7	4,93%	-18	-10,78%
Act. de les llars que donen ocupació a personal domèstic ...	282	4	1,44%	18	6,82%
Activitats immobiliàries	80	1	1,27%	-14	-14,89%

TEMPS A L'ATUR I PRESTACIONS

Durada de la demanda, Badalona Març 2023

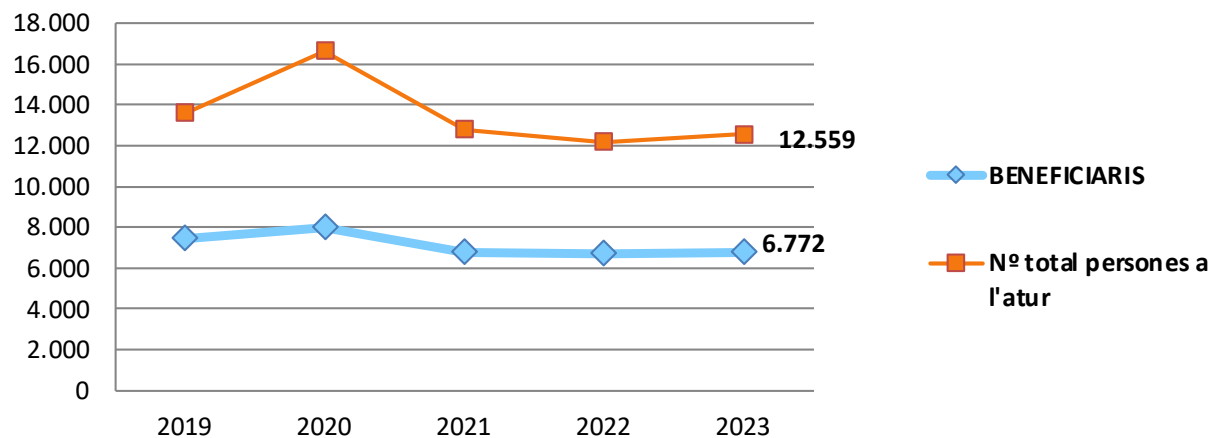


DURADA DE LA DEMANDA PER GRUPS D'EDAT

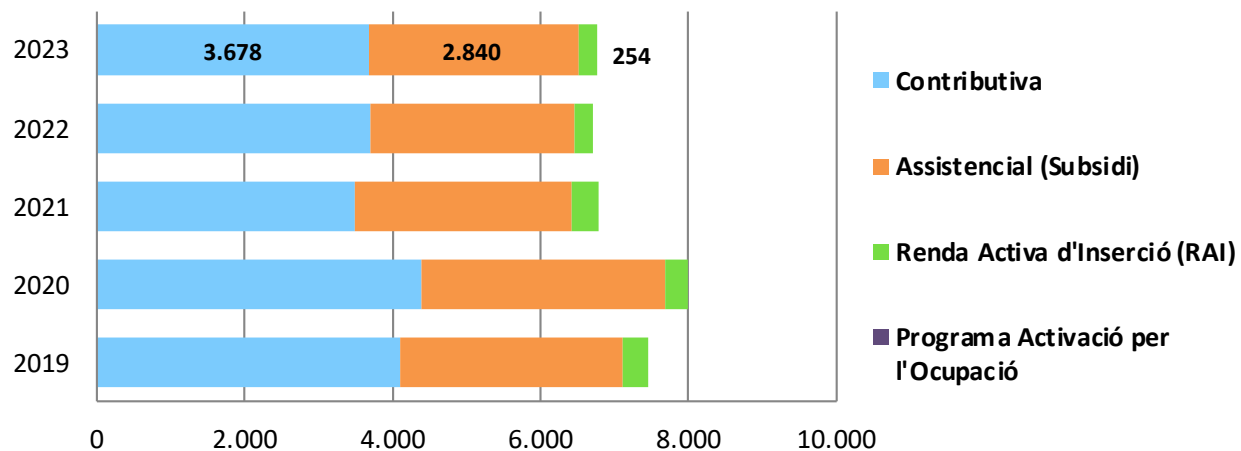
	Fins a 3 mesos	De 3 a 6 mesos	De 6 a 9 mesos	De 9 a 12 mesos	De 12 a 15 mesos	De 15 a 18 mesos	De 18 a 21 mesos	De 21 a 24 mesos	Més de 24 mesos	Total
Menors de 20	192	58	13	11	9	2	1	1	0	287
De 20 a 24	345	92	44	18	23	15	14	5	38	594
De 25 a 29	464	128	80	53	26	31	11	7	134	934
De 30 a 34	391	153	108	61	47	26	14	17	204	1.021
De 35 a 39	415	172	121	72	49	34	24	22	240	1.149
De 40 a 44	458	205	114	84	81	41	26	14	286	1.309
De 45 a 49	405	184	147	96	100	61	28	23	411	1.455
De 50 a 54	388	212	140	104	105	70	46	32	602	1.699
De 55 a 59	329	207	129	107	135	89	61	33	920	2.010
De 60 a 64	233	154	142	104	89	61	42	26	1.156	2.007
Més de 64	0	0	0	0	0	0	0	0	0	0
Total	3.620	1.565	1.038	710	664	430	267	180	3.991	12.465

TEMPS A L'ATUR I PRESTACIONS

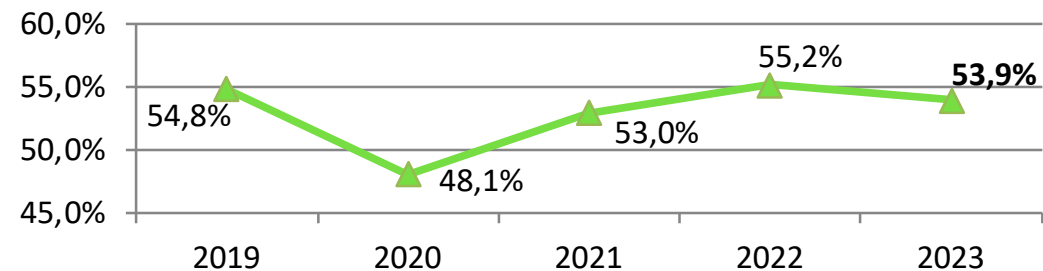
Evolució de les prestacions cobrades per persones en atur



Evolució del tipus de prestació



Evolució: % cobertura sobre total atur



CONTRACTACIÓ REGISTRADA

Contractació Sectors Econòmics

CONTRACTACIÓ - SECTORS ECONÒMICS					
	Total contractes	Agricultura	Indústria	Construcció	Serveis
Març 2023	3.322	5	186	488	2.643
Febrer 2023	3.091	7	191	418	2.475
Març 2022	4.215	3	267	541	3.404
Variació intermensual	7,47%	-28,57%	-2,62%	16,75%	6,79%
Variació interanual	-21,19%	66,67%	-30,34%	-9,80%	-22,36%

Contractació Sexe

CONTRACTACIÓ - SEXE			
	Total contractes	HOMES	DONES
Març 2023	3.322	1.735	1.587
Febrer 2023	3.091	1.654	1.437
Març 2022	4.215	2.091	2.124
Variació intermensual	7,47%	4,90%	10,44%
Variació interanual	-21,19%	-17,03%	-25,28%

CONTRACTACIÓ - TIPUS DE CONTRACTE			
	Total contractes	INDEFINITS	TEMPORALS
Març 2023	3.322	1.783	1.539
Febrer 2023	3.091	1.542	1.549
Març 2022	4.215	1.418	2.797
Variació intermensual	7,47%	15,63%	-0,65%
Variació interanual	-21,19%	25,74%	-44,98%

Contractació Tipus de contracte

Contractació Grups d'Edat

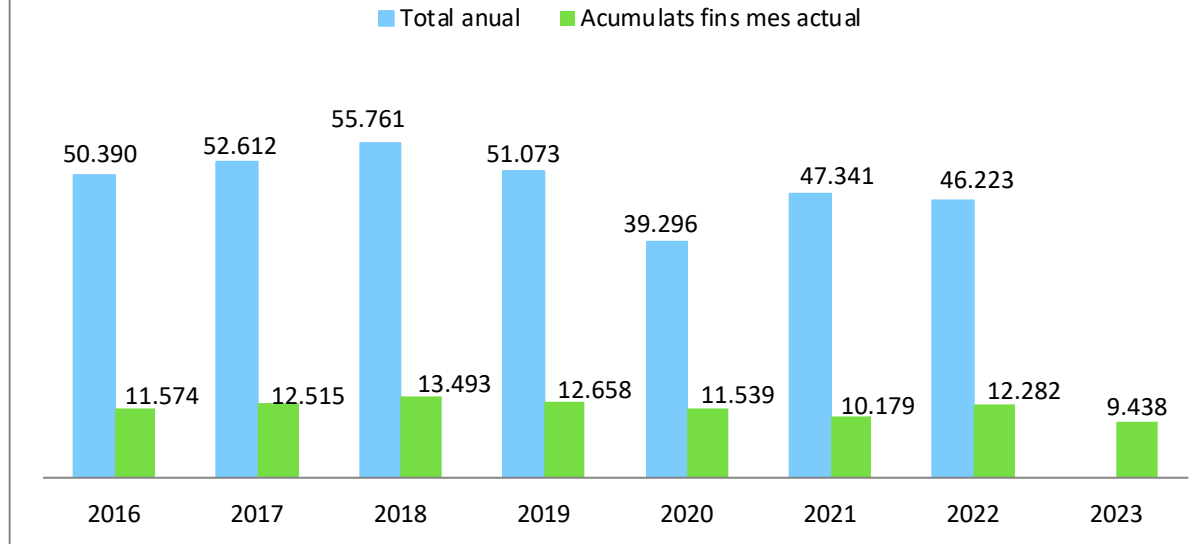
CONTRACTACIÓ - GRUPS D'EDAT						
	Total contractes	<20	>=20 a <25	>=25 a <30	>=30 a <45	>=45
Març 2023	3.322	168	610	537	1.153	854
Febrer 2023	3.091	164	586	488	1.032	821
Març 2022	4.215	274	768	708	1.419	1.046
Variació intermensual	7,47%	2,44%	4,10%	10,04%	11,72%	4,02%
Variació interanual	-21,19%	-38,69%	-20,57%	-24,15%	-18,75%	-18,36%

Contractació Nivell d'estudis

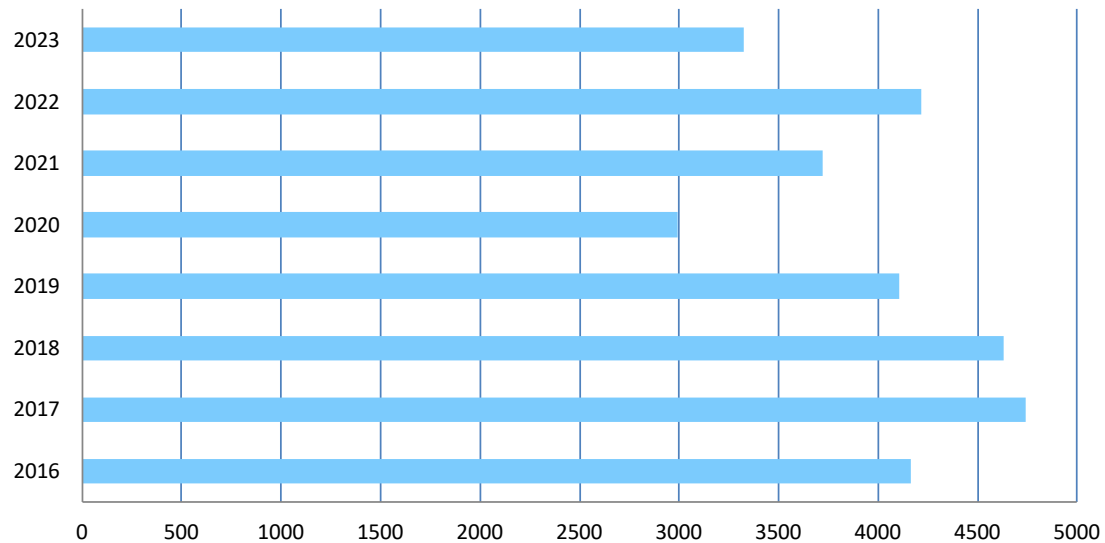
CONTRACTACIÓ - NIVELL D'ESTUDIS					
	Total contractes	Elementals	Mitjans	Superiors	Sense especificar
Març 2023	3.322	1.178	1.679	449	16
% sobre total		35%	51%	14%	
Març 2022	4.215	1.012	2.471	723	9
% sobre total		24%	59%	17%	
Variació interanual	-21,19%	16,40%	-32,05%	-37,90%	

Contractes realitzats: 2016-2023

Total anual i acumulat fins mes de Març

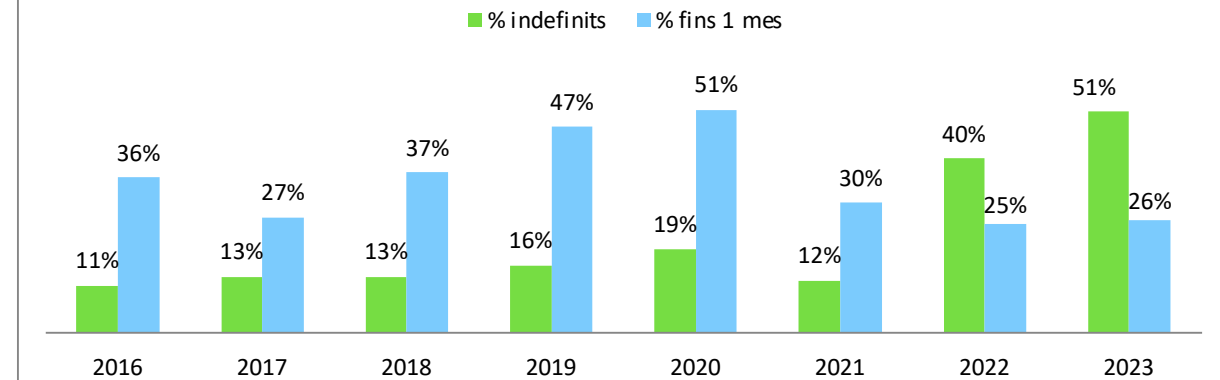


Nº contractes formalitzats el mes de Març



Anàlisi de la contractació indefinida i de curta durada

Període 2016-2023



QUADRE RESUM
PRINCIPALS INDICADORS
Març (ANÀLISI INTERANUAL)

Atur i Contractació							
ATUR		Període		Variació anual		Milloren	Empitjoren
		Març 2022	Març 2023	Absoluta	Relativa		
sexe	Homes	5.756	5.404	-352	-6,12%	●	
	Dones	7.546	7.061	-485	-6,43%	●	
edat	< 25	869	881	12	1,38%		●
	>=25 a < 45	4.876	4.413	-463	-9,50%	●	
	>= 45	7.557	7.171	-386	-5,11%	●	
durada	Fins 6 mesos	5.233	5.185	-48	-0,92%	●	
	de 6 a 12 mesos	1.222	1.748	526	43,04%		●
	Més de 12 mesos	6.847	5.532	-1.315	-19,21%	●	
	% llarga durada sobre total	51,5%	44,4%	-7,1		●	
	Més de 24 mesos	5.078	3.991	-1.087	-21,41%	●	
	% "+24 mesos" sobre total	38,2%	32,0%	-6,2		●	
sector	Agricultura	63	43	-20	-31,75%	●	
	Indústria	1.325	1.175	-150	-11,32%	●	
	Construcció	1.263	1.097	-166	-13,14%	●	
	Serveis	9.408	8.838	-570	-6,06%	●	
	Sense ocupació anterior	1.243	1.312	69	5,55%		●
CONTRACTACIÓ							
Homes		2.091	1.735	-356	-17,03%		●
Dones		2.124	1.587	-537	-25,28%		●
Joves menors 25 anys		1.042	778	-264	-25,34%		●
Majors de 45 anys		1.046	854	-192	-18,36%		●

Amb el suport de:

