

# RECULL DE PRIMERES DADES D'ATUR REGISTRAT Badalona Juny 2022

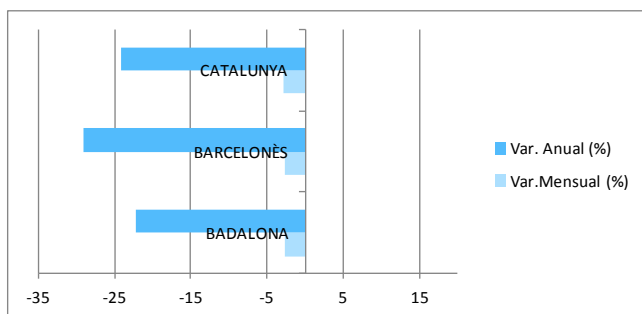


Ajuntament de Badalona

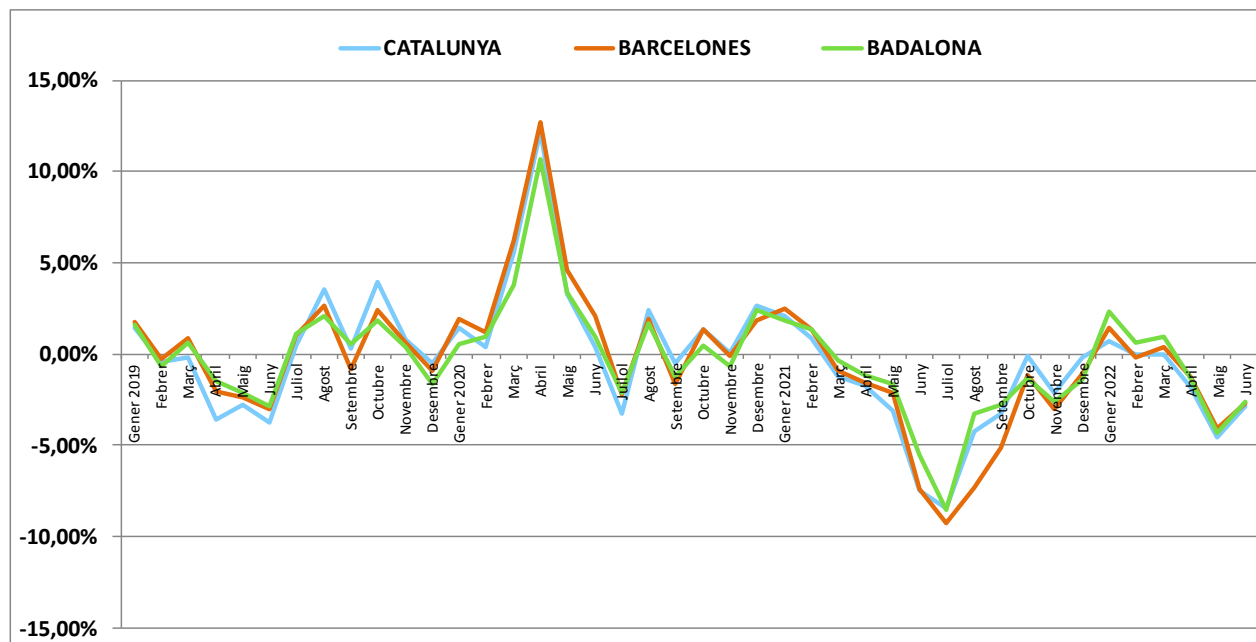
		CATALUNYA		BARCELONÈS		BADALONA		
Any	Mes	Absolut	Variació mensual	Absolut	Variació mensual	Absolut	Variació mensual	Variació Interanual
2019	Gener 2019	398.376	1,39%	109.240	1,73%	13.919	1,62%	-6,79%
	Febrer	396.642	-0,44%	108.927	-0,29%	13.826	-0,67%	-7,08%
	Març	395.740	-0,23%	109.870	0,87%	13.916	0,65%	-6,48%
	Abril	381.598	-3,57%	107.599	-2,07%	13.710	-1,48%	-5,11%
	Maig	371.091	-2,75%	105.005	-2,41%	13.414	-2,16%	-4,82%
	Juny	357.272	-3,72%	101.824	-3,03%	13.033	-2,84%	-5,17%
	Juliol	358.830	0,44%	102.884	1,04%	13.181	1,14%	-3,35%
	Agost	371.418	3,51%	105.574	2,61%	13.459	2,11%	-3,45%
	Setembre	372.623	0,32%	104.687	-0,84%	13.532	0,54%	-2,92%
	Octubre	387.267	3,93%	107.224	2,42%	13.781	1,84%	-1,94%
	Novembre	390.182	0,75%	107.915	0,64%	13.828	0,34%	0,60%
	Desembre	388.124	-0,53%	106.886	-0,95%	13.603	-1,63%	-0,69%
2020	Gener 2020	393.682	1,43%	108.949	1,93%	13.675	0,53%	-1,75%
	Febrer	395.214	0,39%	110.208	1,16%	13.801	0,92%	-0,18%
	Març	417.047	5,52%	117.056	6,21%	14.321	3,77%	2,91%
	Abril	467.810	12,17%	131.934	12,71%	15.852	10,69%	15,62%
	Maig	483.149	3,28%	137.950	4,56%	16.391	3,40%	22,19%
	Juny	485.019	0,39%	140.856	2,11%	16.548	0,96%	26,97%
	Juliol	469.349	-3,23%	137.768	-2,19%	16.188	-2,18%	22,81%
	Agost	480.642	2,41%	140.446	1,94%	16.465	1,71%	22,33%
	Setembre	478.201	-0,51%	138.127	-1,65%	16.265	-1,21%	20,20%
	Octubre	484.559	1,33%	139.978	1,34%	16.344	0,49%	18,60%
	Novembre	484.748	0,04%	139.864	-0,08%	16.238	-0,65%	17,43%
	Desembre	497.611	2,65%	142.429	1,83%	16.628	2,40%	22,24%
2021	Gener 2021	508.081	2,10%	146.014	2,52%	16.938	1,86%	23,86%
	Febrer	512.290	0,83%	147.985	1,35%	17.164	1,33%	24,37%
	Març	505.900	-1,25%	146.612	-0,93%	17.106	-0,34%	19,45%
	Abril	497.185	-1,72%	144.306	-1,57%	16.912	-1,13%	6,69%
	Maig	481.817	-3,09%	141.176	-2,17%	16.636	-1,63%	1,49%
	Juny	445.862	-7,46%	130.699	-7,42%	15.716	-5,53%	-5,03%
	Juliol	408.314	-8,42%	118.640	-9,23%	14.372	-8,55%	-11,22%
	Agost	391.128	-4,21%	109.956	-7,32%	13.903	-3,26%	-15,56%
	Setembre	378.470	-3,24%	104.309	-5,14%	13.513	-2,81%	-16,92%
	Octubre	377.960	-0,13%	103.070	-1,19%	13.333	-1,33%	-18,42%
	Novembre	369.822	-2,15%	99.967	-3,01%	12.988	-2,59%	-20,01%
	Desembre	369.158	-0,18%	98.904	-1,06%	12.801	-1,44%	-23,02%
2022	Gener 2022	371.802	0,72%	100.346	1,46%	13.095	2,30%	-22,69%
	Febrer	371.660	-0,04%	100.156	-0,19%	13.174	0,60%	-23,25%
	Març	371.486	-0,05%	100.516	0,36%	<b>13.302</b>	<b>0,97%</b>	<b>-22,24%</b>
	Abril	364.698	-1,83%	99.261	-1,25%	<b>13.127</b>	-1,32%	-22,38%
	Maig	348.027	-4,57%	95.239	-4,05%	<b>12.562</b>	-4,30%	-24,49%
	Juny	338.081	-2,86%	92.642	-2,73%	<b>12.235</b>	-2,60%	-22,15%

## Variació mensual i anual

	Var.Mensual (%)	Var. Anual (%)
<b>BADALONA</b>	<b>-2,60</b>	<b>-22,15</b>
BARCELONÈS	-2,73	-29,12
CATALUNYA	-2,86	-24,17



## Variació intermensual de l'atur registrat



Municipis del Barcelonès	Juny 2022	Maig 2022	Variació intermensual	Juny 2021	Variació interanual
<b>Badalona</b>	<b>12.235</b>	<b>12.562</b>	<b>-2,60%</b>	<b>15.716</b>	<b>-22,15%</b>
Santa Coloma de Gramenet	6.440	6.628	-2,84%	8.912	-27,74%
Sant Adrià de Besòs	2.563	2.663	-3,76%	3.243	-20,97%
<b>Total Barcelonès Nord</b>	<b>21.238</b>	<b>21.853</b>	<b>-2,81%</b>	<b>27.871</b>	<b>-23,80%</b>
Barcelona	59.438	60.951	-2,48%	85.486	-30,47%
L'Hospitalet	11.966	12.435	-3,77%	17.342	-31,00%
<b>Total Barcelonès</b>	<b>92.642</b>	<b>95.239</b>	<b>-2,73%</b>	<b>130.699</b>	<b>-29,12%</b>

Font: Departament d'Empresa i Treball. Generalitat de Catalunya  
Elaboració pròpia

Observatori de Desenvolupament Local de Badalona  
[observatori@badalona.cat](mailto:observatori@badalona.cat)

Amb el suport de: