

EL FLAIX

OBSERVATORI DE DESENVOLUPAMENT LOCAL

Dades mensuals del Mercat de Treball

Setembre 2022



Ajuntament de Badalona

The background is a solid teal color with a faint, repeating pattern of puzzle pieces. On the left side, there are several overlapping, rounded rectangular shapes in various shades of teal. On the right side, there are two overlapping, rounded rectangular shapes, one in a lighter teal and one in a darker teal, positioned diagonally.

BREUS SETEMBRE

The background features a light teal color with a repeating pattern of puzzle pieces. On the left and right sides, there are large, overlapping, rounded rectangular shapes in various shades of teal and dark teal. The text 'ATUR REGISTRAT' is centered in a dark teal, serif font.

ATUR REGISTRAT

Taxes d'atur: Registral i EPA

ÀMBIT TERRITORIAL	Taxa d'atur Registral *	Taxa d'atur EPA ** (2on.Trim. 2022)
Badalona	12,02%	
Sant Adrià de Besòs	15,52%	
Santa Coloma de Gramenet	11,87%	
TOTAL Barcelonès Nord	12,29%	
Barcelona	8,12%	
L'Hospitalet de Llobregat	9,77%	
TOTAL COMARCA DEL BARCELONÈS	9,01%	
ÀREA METROPOLITANA DE BARCELONA (AMB)	9,05%	
TOTAL PROVÍNCIA DE BARCELONA	9,84%	9,18%
TOTAL CATALUNYA (1) taxa del mes de setembre 2020	13,12%	9,29%
TOTAL ESPANYA		12,48%

* La Taxa d'Atur Registral (TAR) és un nou indicador definit per l'Observatori d'Empresa i Ocupació que mesura la relació entre l'atur registrat i una aproximació a la població activa registrada. Es calcula trimestralment però la Diputació extreu les taxes mensuals a partir de la Taxa d'atur registral i els aturats registrats del Departament d'Empresa i Ocupació, i la Mostra de Vides Laborals de la Seguretat Social.

(1).- La TAR per Catalunya només la tenim del darrer mes del trimestre anterior.

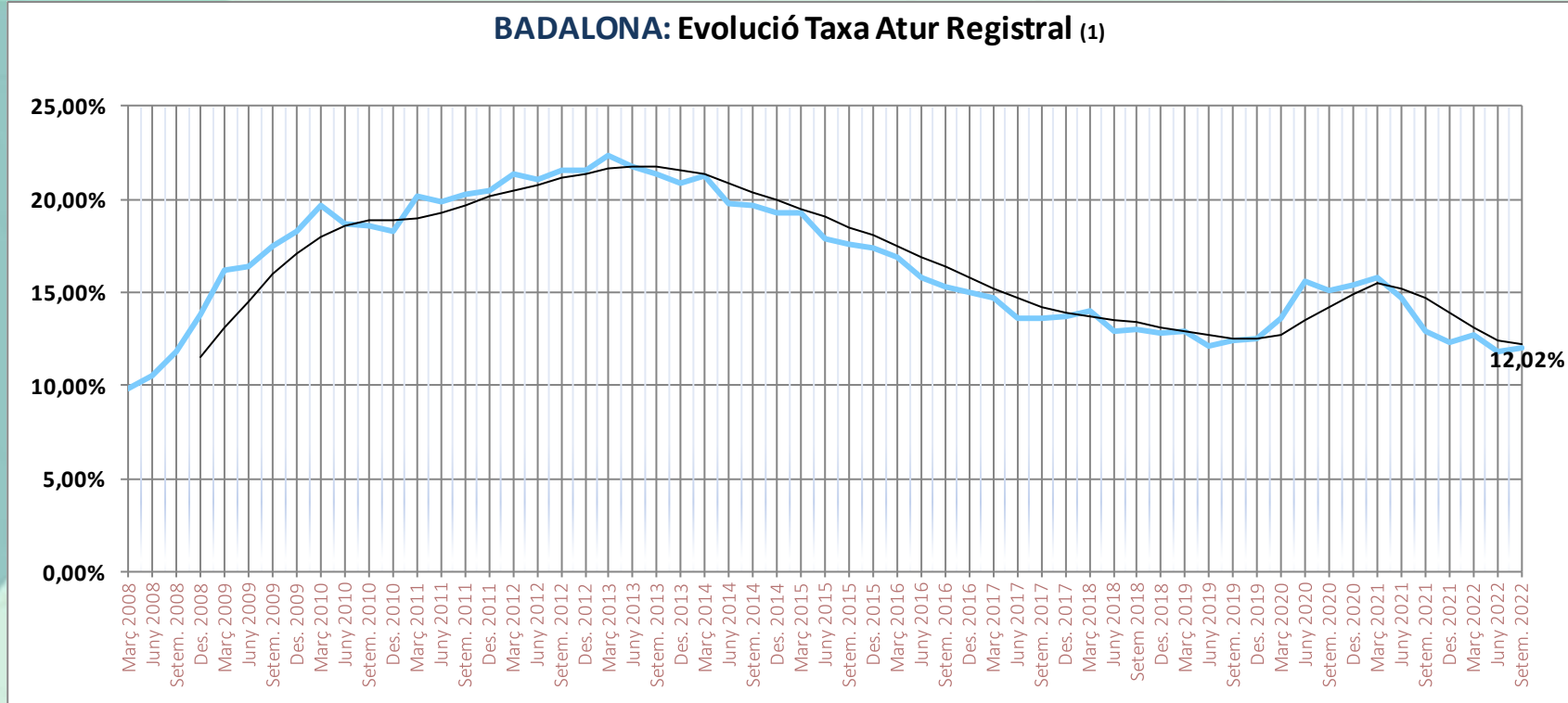
** La taxa d'atur EPA s'obté a partir de dades de població activa de l'Enquesta de Població Activa (EPA). La diferència entre la taxa Registral (TAR) amb la taxa EPA, és que les dades de la primera són registres i a la EPA provenen d'una enquesta a la població (mostra). Es calcula trimestralment i sol estar bastant per sobre de la TAR, basada en els registres de l'atur a les oficines del SOC.

		CATALUNYA		BARCELONÈS		BADALONA		
Any	Mes	Absolut	Variació mensual	Absolut	Variació mensual	Absolut	Variació mensual	Variació Interanual
2019	Gener 2019	398.376	1,39%	109.240	1,73%	13.919	1,62%	-6,79%
	Febrer	396.642	-0,44%	108.927	-0,29%	13.826	-0,67%	-7,08%
	Març	395.740	-0,23%	109.870	0,87%	13.916	0,65%	-6,48%
	Abril	381.598	-3,57%	107.599	-2,07%	13.710	-1,48%	-5,11%
	Maig	371.091	-2,75%	105.005	-2,41%	13.414	-2,16%	-4,82%
	Juny	357.272	-3,72%	101.824	-3,03%	13.033	-2,84%	-5,17%
	Juliol	358.830	0,44%	102.884	1,04%	13.181	1,14%	-3,35%
	Agost	371.418	3,51%	105.574	2,61%	13.459	2,11%	-3,45%
	Setembre	372.623	0,32%	104.687	-0,84%	13.532	0,54%	-2,92%
	Octubre	387.267	3,93%	107.224	2,42%	13.781	1,84%	-1,94%
	Novembre	390.182	0,75%	107.915	0,64%	13.828	0,34%	0,60%
	Desembre	388.124	-0,53%	106.886	-0,95%	13.603	-1,63%	-0,69%
2020	Gener 2020	393.682	1,43%	108.949	1,93%	13.675	0,53%	-1,75%
	Febrer	395.214	0,39%	110.208	1,16%	13.801	0,92%	-0,18%
	Març	417.047	5,52%	117.056	6,21%	14.321	3,77%	2,91%
	Abril	467.810	12,17%	131.934	12,71%	15.852	10,69%	15,62%
	Maig	483.149	3,28%	137.950	4,56%	16.391	3,40%	22,19%
	Juny	485.019	0,39%	140.856	2,11%	16.548	0,96%	26,97%
	Juliol	469.349	-3,23%	137.768	-2,19%	16.188	-2,18%	22,81%
	Agost	480.642	2,41%	140.446	1,94%	16.465	1,71%	22,33%
	Setembre	478.201	-0,51%	138.127	-1,65%	16.265	-1,21%	20,20%
	Octubre	484.559	1,33%	139.978	1,34%	16.344	0,49%	18,60%
	Novembre	484.748	0,04%	139.864	-0,08%	16.238	-0,65%	17,43%
	Desembre	497.611	2,65%	142.429	1,83%	16.628	2,40%	22,24%
2021	Gener 2021	508.081	2,10%	146.014	2,52%	16.938	1,86%	23,86%
	Febrer	512.290	0,83%	147.985	1,35%	17.164	1,33%	24,37%
	Març	505.900	-1,25%	146.612	-0,93%	17.106	-0,34%	19,45%
	Abril	497.185	-1,72%	144.306	-1,57%	16.912	-1,13%	6,69%
	Maig	481.817	-3,09%	141.176	-2,17%	16.636	-1,63%	1,49%
	Juny	445.862	-7,46%	130.699	-7,42%	15.716	-5,53%	-5,03%
	Juliol	408.314	-8,42%	118.640	-9,23%	14.372	-8,55%	-11,22%
	Agost	391.128	-4,21%	109.956	-7,32%	13.903	-3,26%	-15,56%
	Setembre	378.470	-3,24%	104.309	-5,14%	13.513	-2,81%	-16,92%
	Octubre	377.960	-0,13%	103.070	-1,19%	13.333	-1,33%	-18,42%
	Novembre	369.822	-2,15%	99.967	-3,01%	12.988	-2,59%	-20,01%
	Desembre	369.158	-0,18%	98.904	-1,06%	12.801	-1,44%	-23,02%
2022	Gener 2022	371.802	0,72%	100.346	1,46%	13.095	2,30%	-22,69%
	Febrer	371.660	-0,04%	100.156	-0,19%	13.174	0,60%	-23,25%
	Març	371.486	-0,05%	100.516	0,36%	13.302	0,97%	-22,24%
	Abril	364.698	-1,83%	99.261	-1,25%	13.127	-1,32%	-22,38%
	Maig	348.027	-4,57%	95.239	-4,05%	12.562	-4,30%	-24,49%
	Juny	338.081	-2,86%	92.642	-2,73%	12.235	-2,60%	-22,15%
	Juliol	341.391	0,98%	93.894	1,35%	12.238	0,02%	-14,85%
	Agost	350.945	2,80%	95.811	2,04%	12.390	1,24%	-10,88%
	Setembre	354.318	0,96%	96.355	0,57%	12.496	0,86%	-7,53%

Badalona, ATUR setembre 2022					
Dada del període	Variació absoluta vs període anterior	Variació relativa vs període anterior	Variació absoluta vs mateix període any anterior	Variació relativa vs mateix període any anterior	Taxa d'Atur Registral
12.496	106	0,86%	-1.017	-7,53%	12,02%

Municipis del Barcelonès	Setembre 2022	Agost 2022	Variació intermensual	Setembre 2021	Variació interanual	Taxa Atur Registral setembre 2022
Badalona	12.496	12.390	0,86%	13.513	-7,53%	12,02%
Santa Coloma de Gramenet	6.740	6.678	0,93%	7.282	-7,44%	11,87%
Sant Adrià de Besòs	2.562	2.540	0,87%	2.761	-7,21%	15,52%
Total Barcelonès Nord	21.798	21.608	0,88%	23.556	-7,46%	12,29%
Barcelona	62.254	62.123	0,21%	67.208	-7,37%	8,12%
L'Hospitalet	12.303	12.080	1,85%	13.545	-9,17%	9,77%
Total Barcelonès	96.355	95.811	0,57%	104.309	-7,63%	9,01%

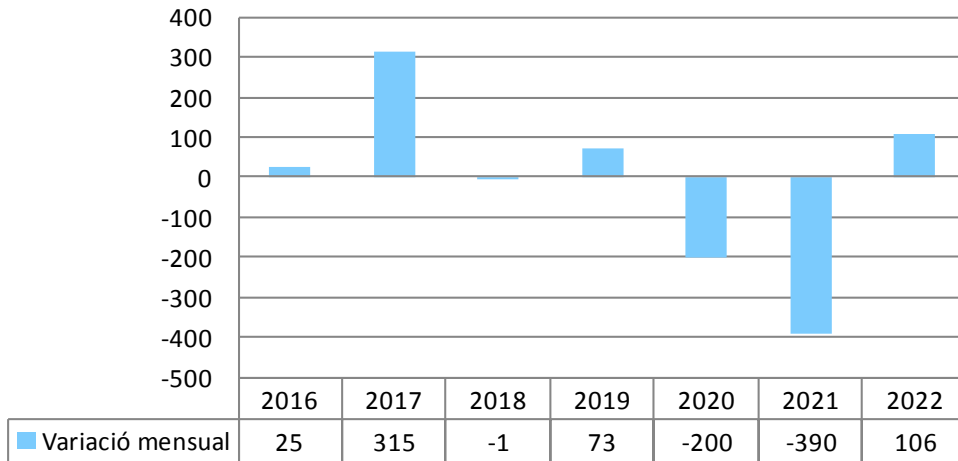
BADALONA: Evolució Taxa Atur Registral (1)



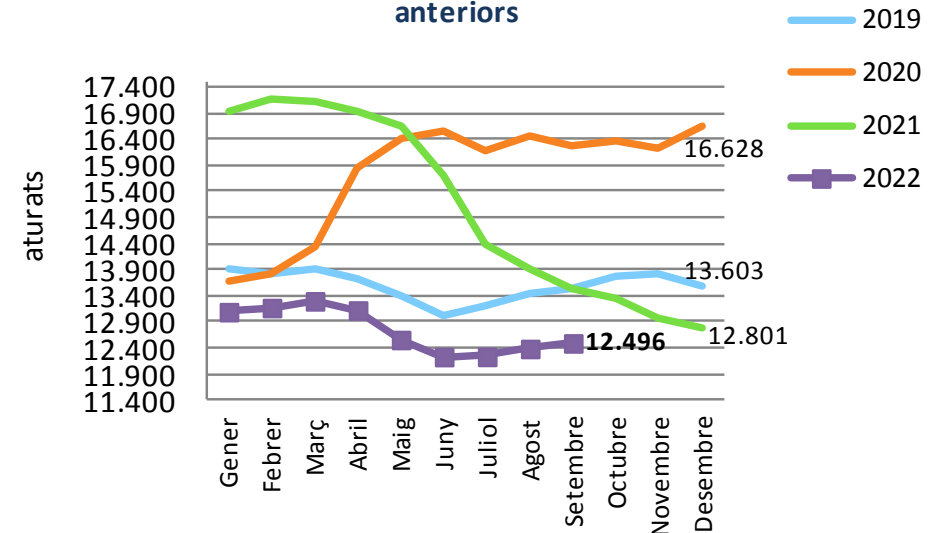
Incorporada línia de tendència calculada amb el sistema de mitjanes mòbils de cada quatre valors dels mesos de l'eix d'abcises

(1).- Nota sobre **canvi en la Taxa d'aur**: A partir del Flaixde de Juliol 2015, s'introdueix la Taxa d'atur Registral que calcula mensualment la Diputació (Hermes) a partir de la dada trimestral que calcula Observatori d'Empresa i Ocupació (Generalitat).

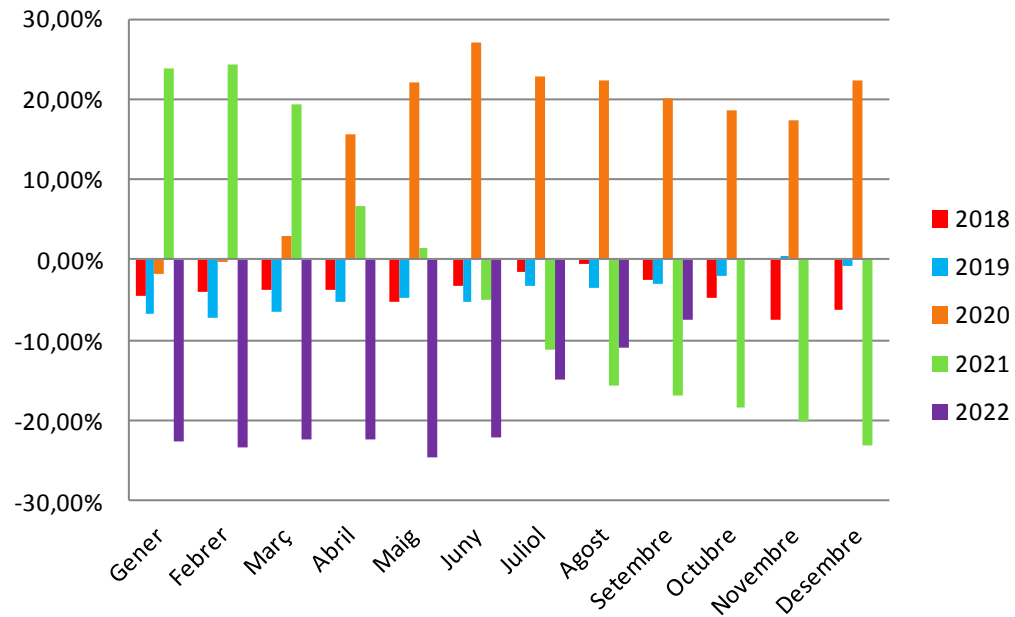
Variació mensual mes de
Setembre respecte Agost



Anàlisi evolució nombre aturats respecte anys
anteriors



Anàlisi evolució variacions interanuals de l'atur (2018-2021)



ATUR BADALONA - SEXE							
	Total	Variació absoluta respecte mes anterior	Variació relativa respecte mes anterior		Variació absoluta any anterior	Variació relativa any anterior	(mateix mes)
Home	5.306	175	3,41%	●	-414	-7,24%	●
Dona	7.190	-69	-0,95%	●	-603	-7,74%	●
Total	12.496	106	0,86%	●	-1.017	-7,53%	●

ATUR BADALONA - ESTRANGERS							
	Total	Variació absoluta respecte mes anterior	Variació relativa respecte mes anterior		Variació absoluta any anterior	Variació relativa any anterior	(mateix mes)
Home	945	58	6,54%	●	-29	-2,98%	●
Dona	1.067	36	3,49%	●	7	0,66%	●
Total	2.012	94	4,90%	●	-22	-1,08%	●

ATUR BADALONA - GRUPS D'EDAT

	total	Variació absoluta respecte mes anterior	Variació relativa respecte mes anterior		Variació absoluta any anterior	Variació relativa any anterior	(mateix mes)
Menors de 20	232	39	20,21%	●	38	19,59%	●
De 20 a 24	553	35	6,76%	●	-27	-4,66%	●
De 25 a 29	909	-42	-4,42%	●	-57	-5,90%	●
De 30 a 34	1.033	3	0,29%	●	-118	-10,25%	●
De 35 a 39	1.172	1	0,09%	●	-143	-10,87%	●
De 40 a 44	1.450	19	1,33%	●	-152	-9,49%	●
De 45 a 49	1.464	-11	-0,75%	●	-259	-15,03%	●
De 50 a 54	1.697	29	1,74%	●	-232	-12,03%	●
De 55 a 59	1.979	8	0,41%	●	3	0,15%	●
Majors de 59 anys	2.007	25	1,26%	●	-70	-3,37%	●
Total	12.496	106	0,86%	●	-1.017	-7,53%	●

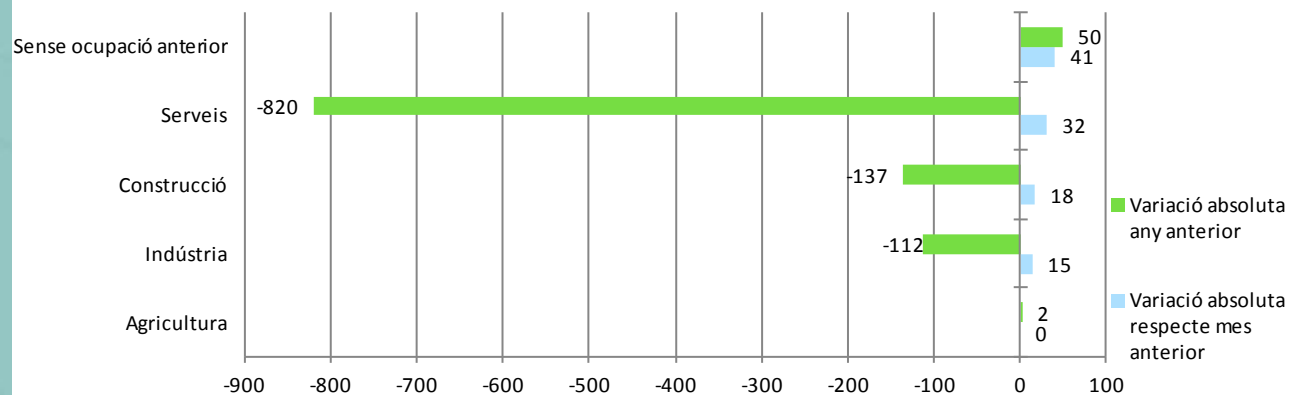
ATUR BADALONA - GRUPS D'EDAT

	total	Variació absoluta respecte mes anterior	Variació relativa respecte mes anterior		Variació absoluta any anterior	Variació relativa any anterior	(mateix mes)
Menors de 20	232	39	20,21%	●	38	19,59%	●
De 20 a 24	553	35	6,76%	●	-27	-4,66%	●
De 25 a 29	909	-42	-4,42%	●	-57	-5,90%	●
De 30 a 34	1.033	3	0,29%	●	-118	-10,25%	●
De 35 a 39	1.172	1	0,09%	●	-143	-10,87%	●
De 40 a 44	1.450	19	1,33%	●	-152	-9,49%	●
De 45 a 49	1.464	-11	-0,75%	●	-259	-15,03%	●
De 50 a 54	1.697	29	1,74%	●	-232	-12,03%	●
De 55 a 59	1.979	8	0,41%	●	3	0,15%	●
Majors de 59 anys	2.007	25	1,26%	●	-70	-3,37%	●
Total	12.496	106	0,86%	●	-1.017	-7,53%	●

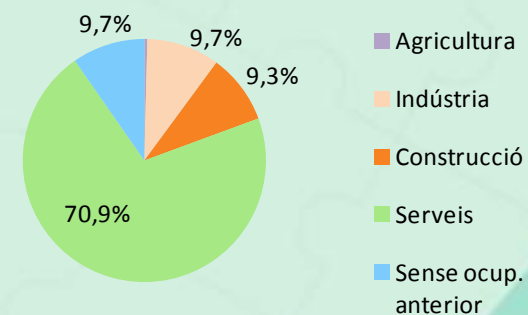
ATUR

ACTIVITAT ECONÒMICA

Variació atur per grans sectors d'activitat



Atur per sector d'activitat econòmica
Setembre 2022

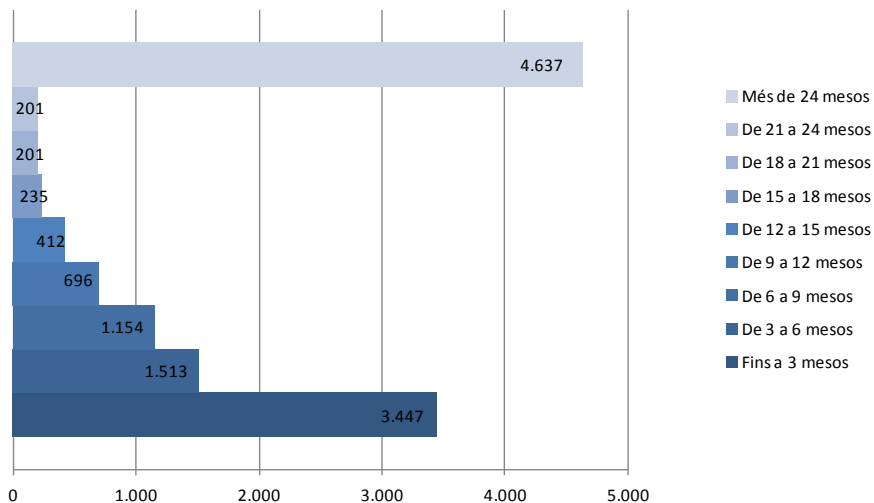


ACTIVITATS ECONÒMIQUES AMB MÉS DISMINUCIÓ DE L'ATUR respecte el mes anterior	Atur	Mes anterior	Any anterior	
	SETEMBRE	Variació	Variació	%
		%	Variació	%
Educació	289	-100	7	2,48%
Administració pública, Defensa i Seguretat Social obligatòria	598	-11	-169	-22,03%
Activitats artístiques, recreatives i d'entreteniment	178	-6	0	0,00%
Indústries manufactureres	1.056	-5	-87	-7,61%
Altres serveis	388	-4	-11	-2,76%

ACTIVITATS ECONÒMIQUES AMB MÉS AUGMENT DE L'ATUR respecte el mes anterior	Atur	Mes anterior	Any anterior	
	SETEMBRE	Variació	Variació	%
		%	Variació	%
Activitats administratives i serveis auxiliars	2.226	46	-196	-8,09%
Sense ocupació anterior	1.209	41	50	4,31%
Hostaleria	929	26	-100	-9,72%
Subministrament d'aigua; activ.de sanejament, gestió residus	146	21	-23	-13,61%
Comerç a l'engròs i detall; reparació de vehicles de motor	2.109	20	-202	-8,74%

TEMPS A L'ATUR I PRESTACIONS

Durada de la demanda, Badalona Setembre 2022

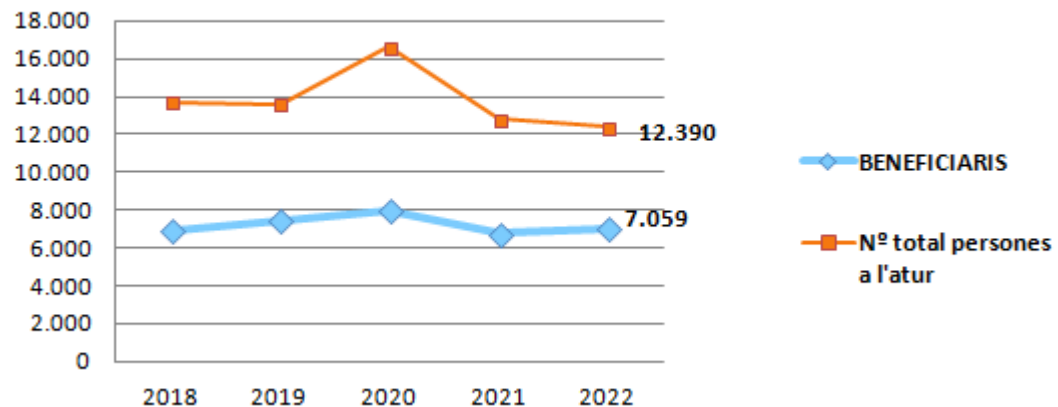


DURADA DE LA DEMANDA PER GRUPS D'EDAT

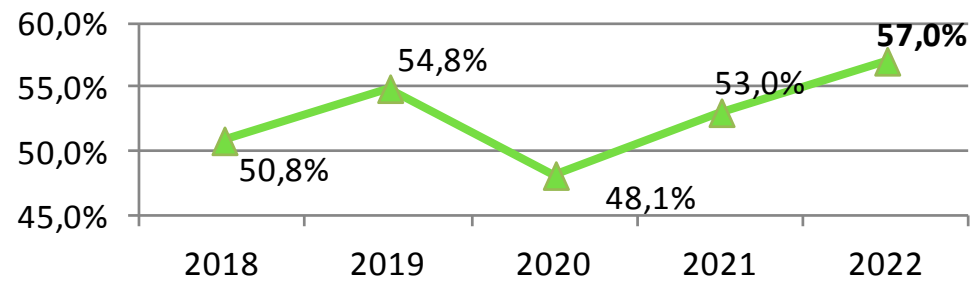
	Fins a 3 mesos	De 3 a 6 mesos	De 6 a 9 mesos	De 9 a 12 mesos	De 12 a 15 mesos	De 15 a 18 mesos	De 18 a 21 mesos	De 21 a 24 mesos	Més de 24 mesos	Total
Menors de 20	156	32	19	13	6	3	1	0	2	232
De 20 a 24	309	73	57	23	23	8	7	6	47	553
De 25 a 29	402	151	81	58	19	11	10	10	167	909
De 30 a 34	390	173	112	57	26	23	15	14	223	1.033
De 35 a 39	416	176	120	65	34	30	14	16	301	1.172
De 40 a 44	482	191	172	88	50	19	19	24	405	1.450
De 45 a 49	417	207	158	86	52	37	18	25	464	1.464
De 50 a 54	344	203	161	107	67	37	34	31	713	1.697
De 55 a 59	303	169	168	111	74	29	43	42	1.040	1.979
De 60 a 64	228	138	106	88	61	38	40	33	1.275	2.007
Més de 64	0	0	0	0	0	0	0	0	0	0
Total	3.447	1.513	1.154	696	412	235	201	201	4.637	12.496

TEMPS A L'ATUR I PRESTACIONS

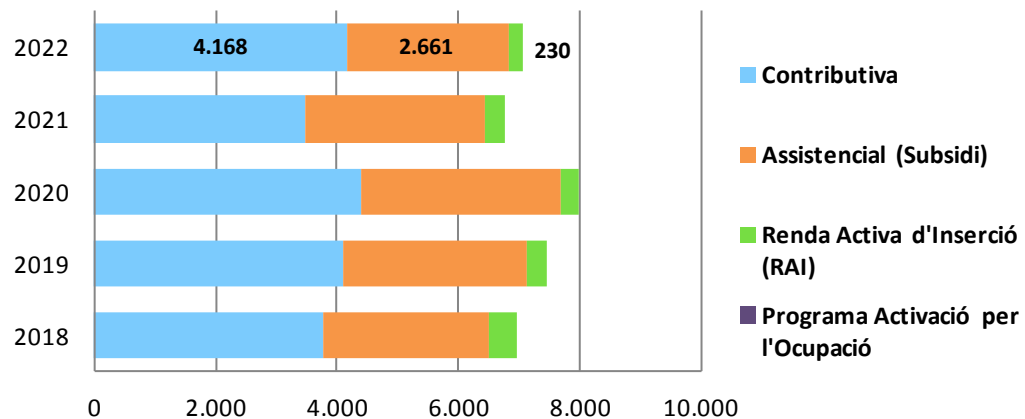
Evolució de les prestacions cobrades per persones en atur



Evolució: % cobertura sobre total atur



Evolució del tipus de prestació



The background features a light teal color with a pattern of faint, interlocking puzzle pieces. Two large, stylized shapes resembling puzzle pieces are positioned diagonally: one in the top-left corner and another in the bottom-right corner. The top-left shape is dark teal, while the bottom-right shape is a lighter shade of teal. The text is centered in the middle of the image.

CONTRACTACIÓ REGISTRADA

CONTRACTACIÓ - SECTORS ECONÒMICS					
	Total contractes	Agricultura	Indústria	Construcció	Serveis
Setembre 2022	4.415	2	259	412	3.742
Agost 2022	2.545	3	117	286	2.139
Setembre 2021	4.654	4	308	556	3.786
Variació intermensual	73,48%	-33,33%	121,37%	44,06%	74,94%
Variació interanual	-5,14%	-50,00%	-15,91%	-25,90%	-1,16%

CONTRACTACIÓ - SEXE			
	Total contractes	HOMES	DONES
Setembre 2022	4.415	2.112	2.303
Agost 2022	2.545	1.258	1.287
Setembre 2021	4.654	2.289	2.365
Variació intermensual	73,48%	67,89%	78,94%
Variació interanual	-5,14%	-7,73%	-2,62%

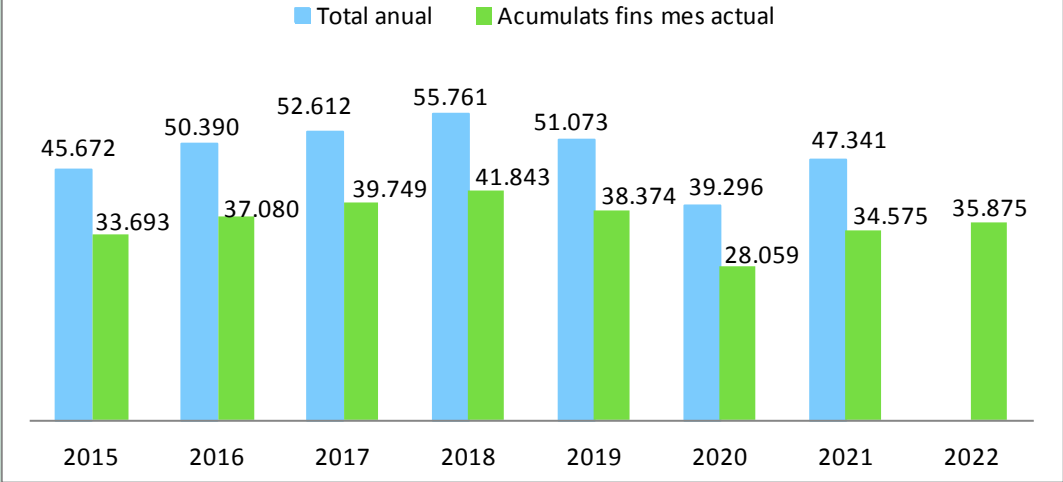
CONTRACTACIÓ - TIPUS DE CONTRACTE			
	Total contractes	INDEFINITS	TEMPORALS
Setembre 2022	4.415	2.309	2.106
Agost 2022	2.545	1.223	1.322
Setembre 2021	4.654	810	3.844
Variació intermensual	73,48%	88,80%	59,30%
Variació interanual	-5,14%	185,06%	-45,21%

CONTRACTACIÓ - GRUPS D'EDAT						
	Total contractes	<20	>=20 a <25	>=25 a <30	>=30 a <45	>=45
Setembre 2022	4.415	408	1.017	730	1.297	963
Agost 2022	2.545	204	494	424	830	593
Setembre 2021	4.654	344	1.050	816	1.431	1.013
Variació intermensual	73,48%	100,00%	105,87%	72,17%	56,27%	62,39%
Variació interanual	-5,14%	18,60%	-3,14%	-10,54%	-9,36%	-4,94%

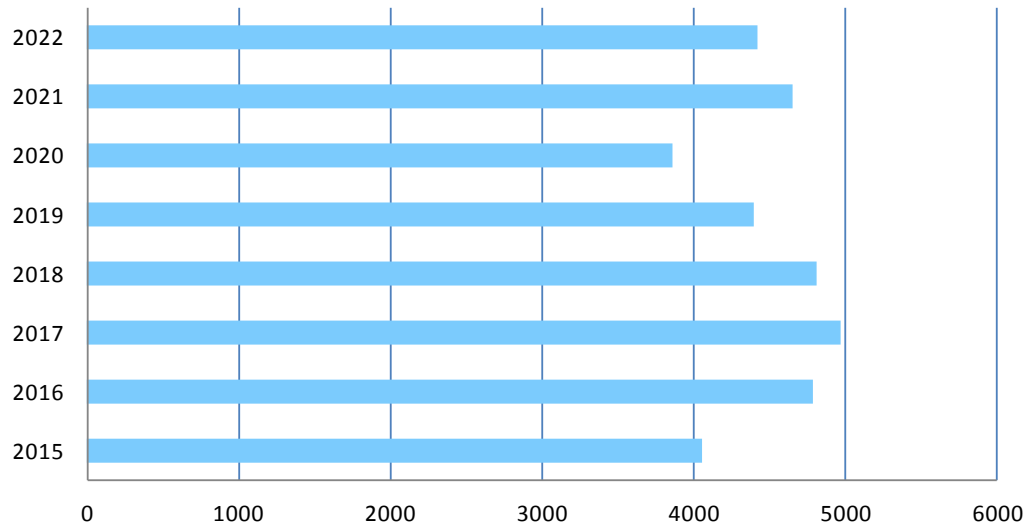
CONTRACTACIÓ - NIVELL D'ESTUDIS					
	Total contractes	Elementals	Mitjans	Superiors	Sense dades
Setembre 2022	4.415	1.091	2.543	770	11
% sobre total		25%	58%	17%	
Setembre 2021	4.654	1.136	2.687	818	13
% sobre total		24%	58%	18%	
Variació interanual	-5,14%	-3,96%	-5,36%	-5,87%	

Contractes realitzats: 2015-2022

Total anual i acumulat fins mes de Setembre

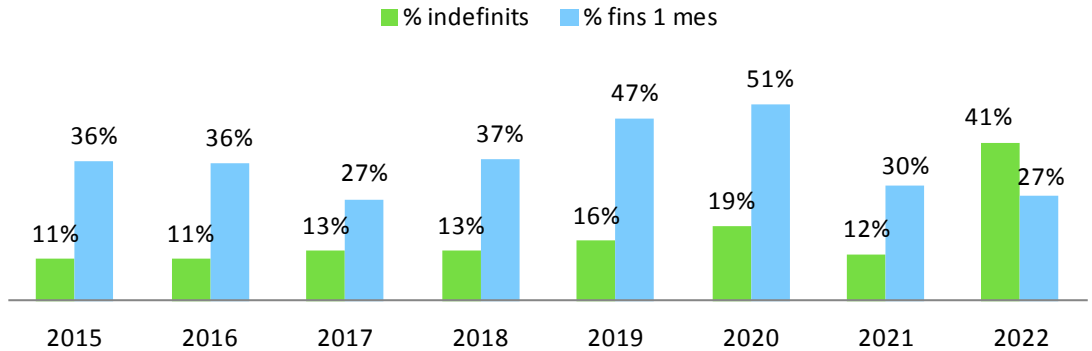


Nº contractes formalitzats el mes de Setembre



Anàlisi de la contractació indefinida i de curta durada

Període 2015-2022



QUADRE RESUM

PRINCIPALS INDICADORS

Setembre (ANÀLISI INTERANUAL)

Atur i Contractació							
ATUR		Període		Variació anual		Milloren	Empitjoren
		Setembre 2021	Setembre 2022	Absoluta	Relativa		
s e x e	Homes	5.720	5.306	-414	-7,24%	●	
	Dones	7.793	7.190	-603	-7,74%	●	
e d a t	< 25	774	785	11	1,42%		●
	>=25 a < 45	5.034	4.564	-470	-9,34%	●	
	>= 45	7.705	7.147	-558	-7,24%	●	
d u r a d a	Fins 6 mesos	3.381	4.960	1.579	46,70%		●
	de 6 a 12 mesos	1.423	1.850	427	30,01%		●
	Més de 12 mesos	8.709	5.686	-3.023	-34,71%	●	
	% llarga durada sobre total	64,4%	45,5%	-18,9		●	
	Més de 24 mesos	5.037	4.637	-400	-7,94%	●	
	% "+24 mesos" sobre total	37,3%	37,1%	-0,2		●	
s e c t o r	Agricultura	48	50	2	4,17%		●
	Indústria	1.324	1.212	-112	-8,46%	●	
	Construcció	1.297	1.160	-137	-10,56%	●	
	Serveis	9.685	8.865	-820	-8,47%	●	
	Sense ocupació anterior	1.159	1.209	50	4,31%		●
CONTRACTACIÓ							
Homes		2.289	2.112	-177	-7,73%		●
Dones		2.365	2.303	-62	-2,62%		●
Joves menors 25 anys		1.394	1.425	31	2,22%	●	
Majors de 45 anys		1.013	963	-50	-4,94%		●

Amb el suport de:



**Diputació
Barcelona**



**Generalitat
de Catalunya**

SOC

Servei d'Ocupació
de Catalunya



Unió Europea
Fons social europeu
L'FSE inverteix en el teu futur



AMB



Àrea Metropolitana
de Barcelona