

EL FLAIX

# OBSERVATORI DE DESENVOLUPAMENT LOCAL

Dades mensuals del Mercat de Treball

**Octubre 2022**



Ajuntament de Badalona

The background is a solid teal color with a faint, repeating pattern of interlocking puzzle pieces. On the left side, there are several overlapping, rounded rectangular shapes in various shades of teal and light blue. On the right side, there are two overlapping, rounded rectangular shapes, one in a darker teal and one in a lighter teal.

# BREUS OCTUBRE

The background features a light teal color with a pattern of faint, interlocking puzzle pieces. On the left and right sides, there are large, stylized, overlapping shapes in various shades of teal and dark teal, resembling puzzle pieces or abstract geometric forms.

# ATUR REGISTRAT

## Taxes d'atur: Registral i EPA

ÀMBIT TERRITORIAL	Taxa d'atur Registral *	Taxa d'atur EPA ** (3er. Trim. 2022)
<b>Badalona</b>	<b>11,99%</b>	
Sant Adrià de Besòs	15,49%	
Santa Coloma de Gramenet	11,91%	
<b>TOTAL Barcelonès Nord</b>	<b>12,29%</b>	
Barcelona	8,04%	
L'Hospitalet de Llobregat	9,73%	
<b>TOTAL COMARCA DEL BARCELONÈS</b>	<b>8,94%</b>	
<b>ÀREA METROPOLITANA DE BARCELONA (AMB)</b>	<b>8,98%</b>	
<b>TOTAL PROVÍNCIA DE BARCELONA</b>	<b>9,76%</b>	9,30%
<b>TOTAL CATALUNYA (1)</b>	<b>9,46%</b>	9,31%
<b>TOTAL ESPANYA</b>		12,67%

\* La Taxa d'Atur Registral (TAR) és un nou indicador definit per l'Observatori d'Empresa i Ocupació que mesura la relació entre l'atur registrat i una aproximació a la població activa registrada. Es calcula trimestralment però la Diputació extreu les taxes mensuals a partir de la Taxa d'atur registral i els aturats registrats del Departament d'Empresa i Ocupació, i la Mostra de Vides Laborals de la Seguretat Social. S'obté del programa HERMES de la Diputació de Barcelona.

(1).- La TAR per Catalunya s'obté de l'Observatori del Treball de la Generalitat de Catalunya.

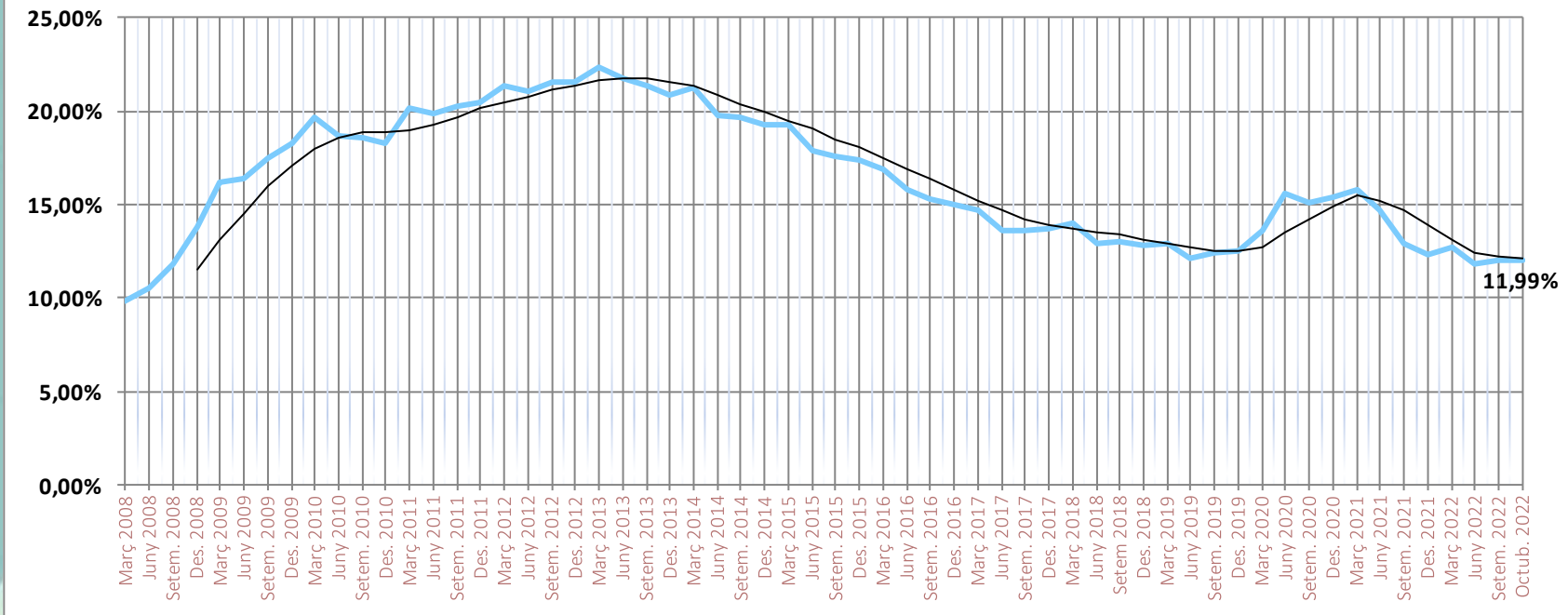
\*\* La taxa d'atur EPA s'obté a partir de dades de població activa de l'Enquesta de Població Activa (EPA). La diferència entre la taxa Registral (TAR) amb la taxa EPA, és que les dades de la primera són registres i a la EPA provenen d'una enquesta a la població (mostra). Es calcula trimestralment i sol estar bastant per sobre de la TAR, basada en els registres de l'atur a les oficines del SOC.

		CATALUNYA		BARCELONÈS		BADALONA		
Any	Mes	Absolut	Variació mensual	Absolut	Variació mensual	Absolut	Variació mensual	Variació Interanual
2019	Gener 2019	398.376	1,39%	109.240	1,73%	13.919	1,62%	-6,79%
	Febrer	396.642	-0,44%	108.927	-0,29%	13.826	-0,67%	-7,08%
	Març	395.740	-0,23%	109.870	0,87%	13.916	0,65%	-6,48%
	Abril	381.598	-3,57%	107.599	-2,07%	13.710	-1,48%	-5,11%
	Maig	371.091	-2,75%	105.005	-2,41%	13.414	-2,16%	-4,82%
	Juny	357.272	-3,72%	101.824	-3,03%	13.033	-2,84%	-5,17%
	Juliol	358.830	0,44%	102.884	1,04%	13.181	1,14%	-3,35%
	Agost	371.418	3,51%	105.574	2,61%	13.459	2,11%	-3,45%
	Setembre	372.623	0,32%	104.687	-0,84%	13.532	0,54%	-2,92%
	Octubre	387.267	3,93%	107.224	2,42%	13.781	1,84%	-1,94%
	Novembre	390.182	0,75%	107.915	0,64%	13.828	0,34%	0,60%
	Desembre	388.124	-0,53%	106.886	-0,95%	13.603	-1,63%	-0,69%
2020	Gener 2020	393.682	1,43%	108.949	1,93%	13.675	0,53%	-1,75%
	Febrer	395.214	0,39%	110.208	1,16%	13.801	0,92%	-0,18%
	Març	417.047	5,52%	117.056	6,21%	14.321	3,77%	2,91%
	Abril	467.810	12,17%	131.934	12,71%	15.852	10,69%	15,62%
	Maig	483.149	3,28%	137.950	4,56%	16.391	3,40%	22,19%
	Juny	485.019	0,39%	140.856	2,11%	16.548	0,96%	26,97%
	Juiliol	469.349	-3,23%	137.768	-2,19%	16.188	-2,18%	22,81%
	Agost	480.642	2,41%	140.446	1,94%	16.465	1,71%	22,33%
	Setembre	478.201	-0,51%	138.127	-1,65%	16.265	-1,21%	20,20%
	Octubre	484.559	1,33%	139.978	1,34%	16.344	0,49%	18,60%
	Novembre	484.748	0,04%	139.864	-0,08%	16.238	-0,65%	17,43%
	Desembre	497.611	2,65%	142.429	1,83%	16.628	2,40%	22,24%
2021	Gener 2021	508.081	2,10%	146.014	2,52%	16.938	1,86%	23,86%
	Febrer	512.290	0,83%	147.985	1,35%	17.164	1,33%	24,37%
	Març	505.900	-1,25%	146.612	-0,93%	17.106	-0,34%	19,45%
	Abril	497.185	-1,72%	144.306	-1,57%	16.912	-1,13%	6,69%
	Maig	481.817	-3,09%	141.176	-2,17%	16.636	-1,63%	1,49%
	Juny	445.862	-7,46%	130.699	-7,42%	15.716	-5,53%	-5,03%
	Juliol	408.314	-8,42%	118.640	-9,23%	14.372	-8,55%	-11,22%
	Agost	391.128	-4,21%	109.956	-7,32%	13.903	-3,26%	-15,56%
	Setembre	378.470	-3,24%	104.309	-5,14%	13.513	-2,81%	-16,92%
	Octubre	377.960	-0,13%	103.070	-1,19%	13.333	-1,33%	-18,42%
	Novembre	369.822	-2,15%	99.967	-3,01%	12.988	-2,59%	-20,01%
	Desembre	369.158	-0,18%	98.904	-1,06%	12.801	-1,44%	-23,02%
2022	Gener 2022	371.802	0,72%	100.346	1,46%	13.095	2,30%	-22,69%
	Febrer	371.660	-0,04%	100.156	-0,19%	13.174	0,60%	-23,25%
	Març	371.486	-0,05%	100.516	0,36%	<b>13.302</b>	<b>0,97%</b>	<b>-22,24%</b>
	Abril	364.698	-1,83%	99.261	-1,25%	<b>13.127</b>	-1,32%	-22,38%
	Maig	348.027	-4,57%	95.239	-4,05%	<b>12.562</b>	-4,30%	-24,49%
	Juny	338.081	-2,86%	92.642	-2,73%	<b>12.235</b>	-2,60%	-22,15%
	Juliol	341.391	0,98%	93.894	1,35%	<b>12.238</b>	0,02%	-14,85%
	Agost	350.945	2,80%	95.811	2,04%	<b>12.390</b>	1,24%	-10,88%
	Setembre	354.318	0,96%	96.355	0,57%	<b>12.496</b>	0,86%	-7,53%
	Octubre	347.996	-1,78%	95.633	-0,75%	<b>12.471</b>	-0,20%	-6,47%

<b>Badalona, ATUR octubre 2022</b>					
Dada del període	Variació absoluta vs període anterior	Variació relativa vs període anterior	Variació absoluta vs mateix període any anterior	Variació relativa vs mateix període any anterior	Taxa d'Atur Registral
<b>12.471</b>	-25	-0,20%	-862	-6,47%	<b>11,99%</b>

<b>Municipis del Barcelonès</b>	<b>Octubre 2022</b>	<b>Setembre 2022</b>	<b>Variació intermensual</b>	<b>Octubre 2021</b>	<b>Variació interanual</b>	<b>Taxa Atur Registral octubre 2022</b>
<b>Badalona</b>	<b>12.471</b>	<b>12.496</b>	<b>-0,20%</b>	<b>13.333</b>	<b>-6,47%</b>	<b>11,99%</b>
Santa Coloma de Gramenet	6.768	6.740	0,42%	7.287	-7,12%	11,91%
Sant Adrià de Besòs	2.556	2.562	-0,23%	2.801	-8,75%	15,49%
<b>Total Barcelonès Nord</b>	<b>21.795</b>	<b>21.798</b>	<b>-0,01%</b>	<b>23.421</b>	<b>-6,94%</b>	<b>12,29%</b>
Barcelona	61.590	62.254	-1,07%	66.174	-6,93%	8,04%
L'Hospitalet	12.248	12.303	-0,45%	13.475	-9,11%	9,73%
<b>Total Barcelonès</b>	<b>95.633</b>	<b>96.355</b>	<b>-0,75%</b>	<b>103.070</b>	<b>-7,22%</b>	<b>8,94%</b>

## BADALONA: Evolució Taxa Atur Registral (1)



Incorporada línia de tendència calculada amb el sistema de mitjanes mòbils de cada quatre valors dels mesos de l'eix d'abcises

(1).- Nota sobre **canvi en la Taxa d'aur**: A partir del Flaix de Juliol 2015, s'introdueix la Taxa d'atur Registral que calcula mensualment la Diputació (Hermes) a partir de la dada trimestral que calcula Observatori d'Empresa i Ocupació (Generalitat).





ATUR BADALONA - SEXE							
	Total	Variació absoluta respecte mes anterior	Variació relativa respecte mes anterior		Variació absoluta any anterior	Variació relativa any anterior	(mateix mes)
Home	5.314	8	0,15%	●	-352	-6,21%	●
Dona	7.157	-33	-0,46%	●	-510	-6,65%	●
<b>Total</b>	<b>12.471</b>	<b>-25</b>	<b>-0,20%</b>	●	<b>-862</b>	<b>-6,47%</b>	●

ATUR BADALONA - ESTRANGERS							
	Total	Variació absoluta respecte mes anterior	Variació relativa respecte mes anterior		Variació absoluta any anterior	Variació relativa any anterior	(mateix mes)
Home	911	-34	-3,60%	●	-33	-3,50%	●
Dona	1.085	18	1,69%	●	32	3,04%	●
<b>Total</b>	<b>1.996</b>	<b>-16</b>	<b>-0,80%</b>	●	<b>-1</b>	<b>-0,05%</b>	●

### ATUR BADALONA - GRUPS D'EDAT

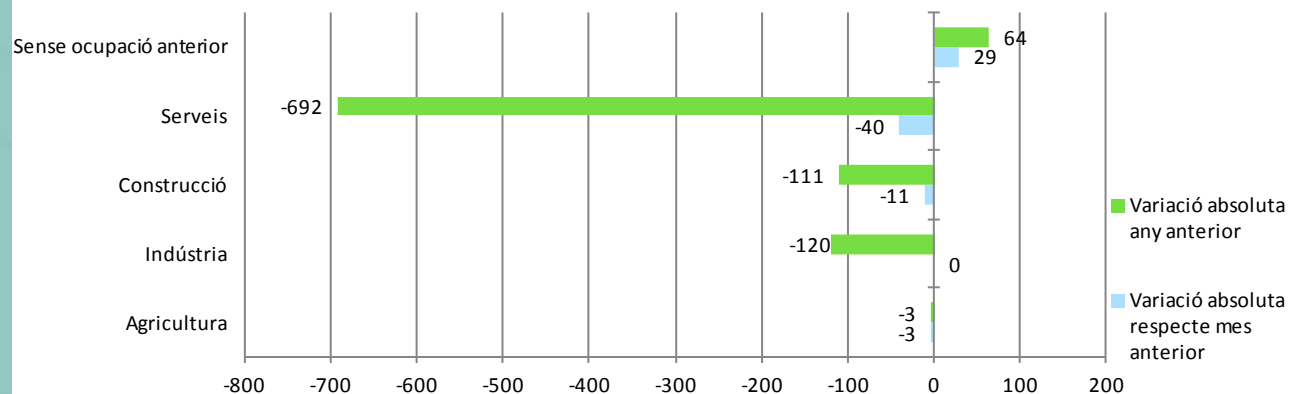
	total	Variació absoluta respecte mes anterior	Variació relativa respecte mes anterior		Variació absoluta any anterior	Variació relativa any anterior	(mateix mes)
<b>Menors de 20</b>	261	29	12,50%	●	59	29,21%	●
<b>De 20 a 24</b>	562	9	1,63%	●	-26	-4,42%	●
<b>De 25 a 29</b>	930	21	2,31%	●	-28	-2,92%	●
<b>De 30 a 34</b>	1.013	-20	-1,94%	●	-108	-9,63%	●
<b>De 35 a 39</b>	1.131	-41	-3,50%	●	-175	-13,40%	●
<b>De 40 a 44</b>	1.433	-17	-1,17%	●	-115	-7,43%	●
<b>De 45 a 49</b>	1.445	-19	-1,30%	●	-212	-12,79%	●
<b>De 50 a 54</b>	1.703	6	0,35%	●	-209	-10,93%	●
<b>De 55 a 59</b>	1.989	10	0,51%	●	11	0,56%	●
<b>Majors de 59 anys</b>	2.004	-3	-0,15%	●	-59	-2,86%	●
<b>Total</b>	<b>12.471</b>	<b>-25</b>	<b>-0,20%</b>	●	<b>-862</b>	<b>-6,47%</b>	●

ATUR BADALONA - NIVELL FORMATIU							
	ATUR mes actual	ATUR ara fa un any	Variació		Variació relativa	% sobre total atur mes actual	% sobre total atur ara fa un any
Sense estudis	92	104	-12	●	-11,54%	0,74%	0,78%
Estudis primaris incomplets	564	588	-24	●	-4,08%	4,52%	4,41%
Estudis primaris complets	976	1051	-75	●	-7,14%	7,83%	7,88%
Programes Formació professional	1.187	1302	-115	●	-8,83%	9,52%	9,77%
Educació general	8.159	8699	-540	●	-6,21%	65,42%	65,24%
Tècnics professionals superiors	841	873	-32	●	-3,67%	6,74%	6,55%
Universitaris primer cycle	131	157	-26	●	-16,56%	1,05%	1,18%
Universitaris segon i tercer cycle	512	549	-37	●	-6,74%	4,11%	4,12%
Altres estudis post secundaris	9	10	-1	●	-10,00%	0,07%	0,08%
<b>Total</b>	<b>12.471</b>	<b>13.333</b>	<b>-862</b>	<b>●</b>	<b>-6,47%</b>	<b>100,00%</b>	<b>100,00%</b>

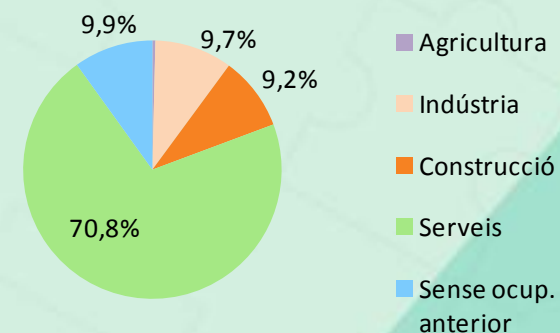
# ATUR

## ACTIVITAT ECONÒMICA

Variació atur per grans sectors d'activitat



Atur per sector d'activitat econòmica  
Octubre 2022

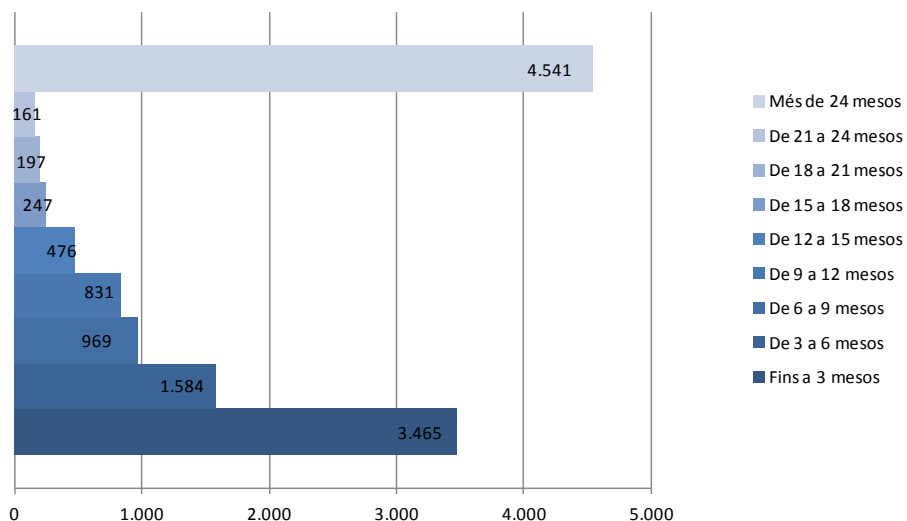


ACTIVITATS ECONÒMIQUES AMB MÉS DISMINUCIÓ DE L'ATUR respecte el mes anterior	Atur		Mes anterior		Any anterior	
	OCTUBRE	Variació	%	Variació	%	
Hostaleria	901	-28	-3,01%	-86	-8,71%	
Comerç a l'engròs i detall; reparació de vehicles de motor	2.083	-26	-1,23%	-141	-6,34%	
Educació	267	-22	-7,61%	18	7,23%	
Informació i comunicacions	198	-14	-6,60%	-1	-0,50%	
Altres serveis	374	-14	-3,61%	-20	-5,08%	

ACTIVITATS ECONÒMIQUES AMB MÉS AUGMENT DE L'ATUR respecte el mes anterior	Atur		Mes anterior		Any anterior	
	OCTUBRE	Variació	%	Variació	%	
Activitats sanitàries i de serveis socials	683	38	5,89%	0	0,00%	
Sense ocupació anterior	1.238	29	2,40%	64	5,45%	
Transport i emmagatzematge	386	27	7,52%	-83	-17,70%	
Administració pública, Defensa i Seguretat Social obligatòria	623	25	4,18%	-139	-18,24%	
Subministrament d'aigua; activ.de sanejament, gestió residus	151	5	3,42%	-46	-23,35%	

# TEMPS A L'ATUR I PRESTACIONS

Durada de la demanda, Badalona Octubre 2022

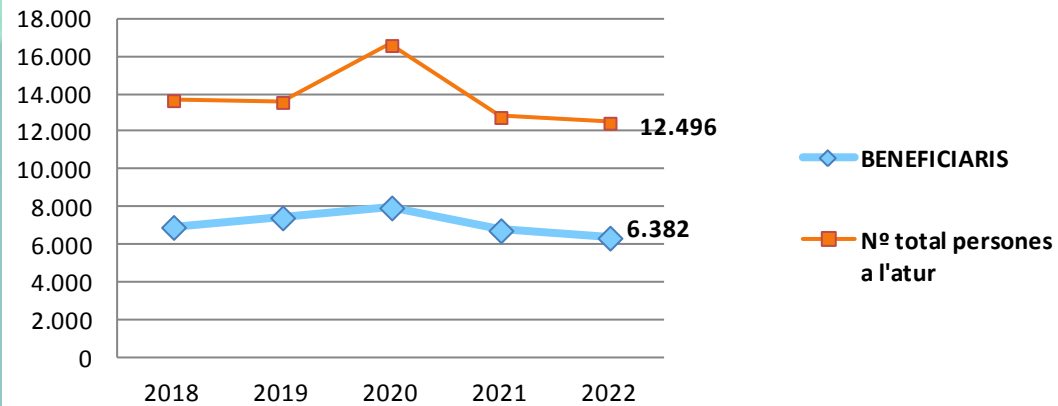


DURADA DE LA DEMANDA PER GRUPS D'EDAT

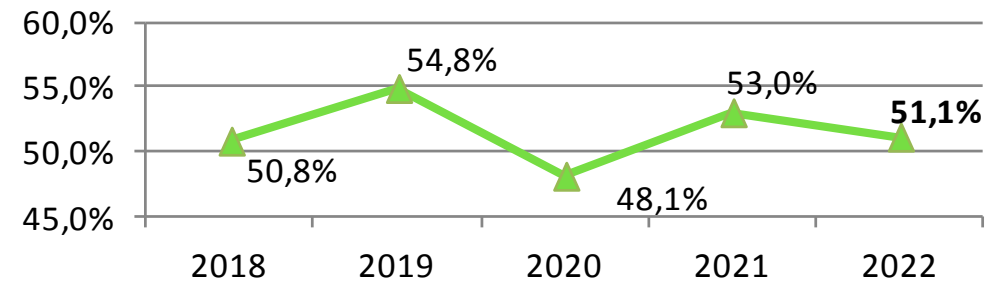
	Fins a 3 mesos	De 3 a 6 mesos	De 6 a 9 mesos	De 9 a 12 mesos	De 12 a 15 mesos	De 15 a 18 mesos	De 18 a 21 mesos	De 21 a 24 mesos	Més de 24 mesos	Total
<b>Menors de 20</b>	190	30	22	6	8	3	1	0	1	<b>261</b>
<b>De 20 a 24</b>	302	85	52	33	24	9	8	2	47	<b>562</b>
<b>De 25 a 29</b>	404	173	74	57	29	15	8	4	166	<b>930</b>
<b>De 30 a 34</b>	380	180	89	67	31	19	18	8	221	<b>1.013</b>
<b>De 35 a 39</b>	393	188	89	79	39	28	15	14	286	<b>1.131</b>
<b>De 40 a 44</b>	479	211	140	107	52	28	18	22	376	<b>1.433</b>
<b>De 45 a 49</b>	384	219	140	104	63	28	24	20	463	<b>1.445</b>
<b>De 50 a 54</b>	378	193	130	134	75	43	30	25	695	<b>1.703</b>
<b>De 55 a 59</b>	315	160	136	150	90	42	37	36	1.023	<b>1.989</b>
<b>De 60 a 64</b>	240	145	97	94	65	32	38	30	1.263	<b>2.004</b>
<b>Més de 64</b>	0	0	0	0	0	0	0	0	0	<b>0</b>
<b>Total</b>	<b>3.465</b>	<b>1.584</b>	<b>969</b>	<b>831</b>	<b>476</b>	<b>247</b>	<b>197</b>	<b>161</b>	<b>4.541</b>	<b>12.471</b>

# TEMPS A L'ATUR I PRESTACIONS

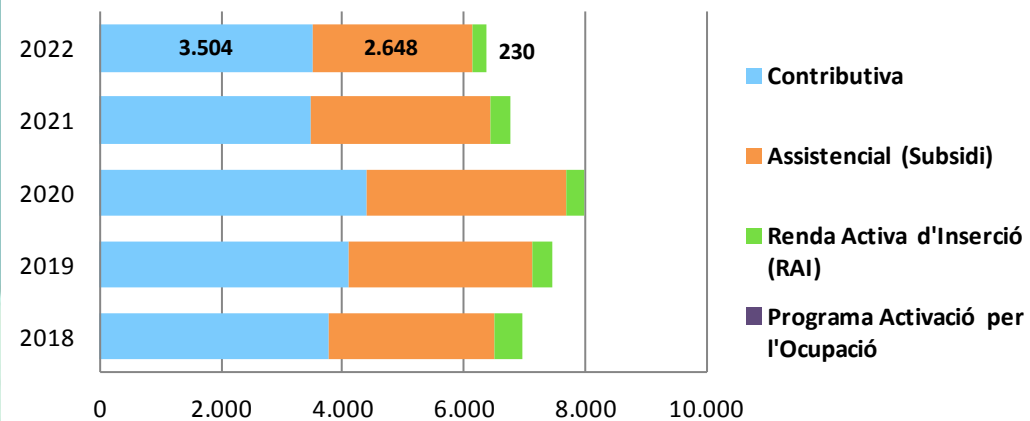
## Evolució de les prestacions cobrades per persones en atur



## Evolució: % cobertura sobre total atur



## Evolució del tipus de prestació



The background features a light teal color with a subtle pattern of interlocking puzzle pieces. Two large, rounded, teal-colored shapes are positioned diagonally, one in the top-left corner and one in the bottom-right corner, creating a frame for the central text.

# CONTRACTACIÓ REGISTRADA

CONTRACTACIÓ - SECTORS ECONÒMICS					
	Total contractes	Agricultura	Indústria	Construcció	Serveis
<b>Octubre 2022</b>	<b>3.813</b>	<b>1</b>	<b>236</b>	<b>473</b>	<b>3.103</b>
Setembre 2022	4.415	2	259	412	3.742
Octubre 2021	4.328	0	240	449	3.639
Variació intermensual	-13,64%	-50,00%	-8,88%	14,81%	-17,08%
Variació interanual	-11,90%	#jDIV/0!	-1,67%	5,35%	-14,73%

CONTRACTACIÓ - SEXE			
	Total contractes	HOMES	DONES
<b>Octubre 2022</b>	<b>3.813</b>	<b>1.870</b>	<b>1.943</b>
Setembre 2022	4.415	2.112	2.303
Octubre 2021	4.328	2.128	2.200
Variació intermensual	-13,64%	-11,46%	-15,63%
Variació interanual	-11,90%	-12,12%	-11,68%

CONTRACTACIÓ - TIPUS DE CONTRACTE			
	Total contractes	INDEFINITS	TEMPORALS
<b>Octubre 2022</b>	<b>3.813</b>	<b>1.892</b>	<b>1.921</b>
Setembre 2022	4.415	2.309	2.106
Octubre 2021	4.328	698	3.630
Variació intermensual	-13,64%	-18,06%	-8,78%
Variació interanual	-11,90%	171,06%	-47,08%

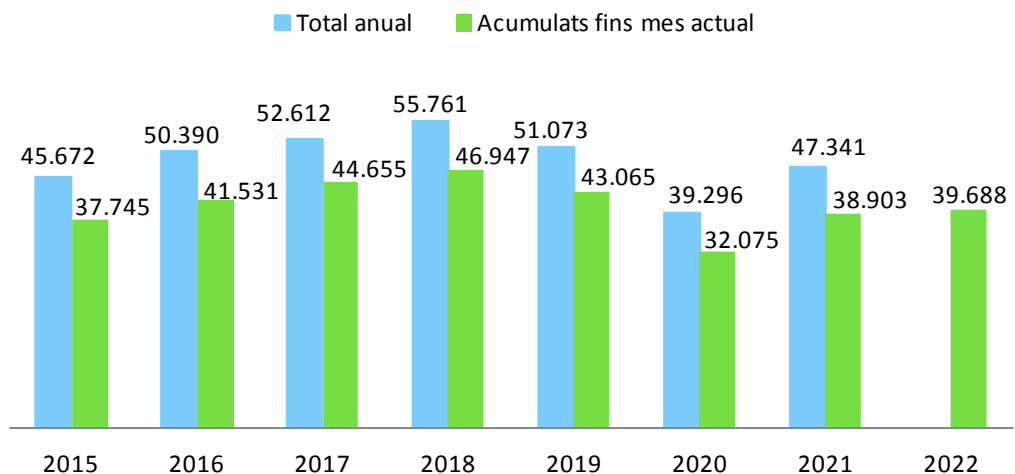
CONTRACTACIÓ - GRUPS D'EDAT						
	Total contractes	<20	>=20 a <25	>=25 a <30	>=30 a <45	>=45
<b>Octubre 2022</b>	<b>3.813</b>	<b>331</b>	<b>811</b>	<b>606</b>	<b>1.142</b>	<b>923</b>
Setembre 2022	4.415	408	1.017	730	1.297	963
Octubre 2021	4.328	311	1.004	702	1.383	928
Variació intermensual	-13,64%	-18,87%	-20,26%	-16,99%	-11,95%	-4,15%
Variació interanual	-11,90%	6,43%	-19,22%	-13,68%	-17,43%	-0,54%

CONTRACTACIÓ - NIVELL D'ESTUDIS					
	Total contractes	Elementals	Mitjans	Superiors	Sense dades
<b>Octubre 2022</b>	<b>3.813</b>	<b>1.088</b>	<b>2.085</b>	<b>628</b>	<b>12</b>
% sobre total		29%	55%	16%	
Octubre 2021	4.328	1.023	2.570	721	14
% sobre total		24%	59%	17%	
Variació interanual	-11,90%	6,35%	-18,87%	-12,90%	

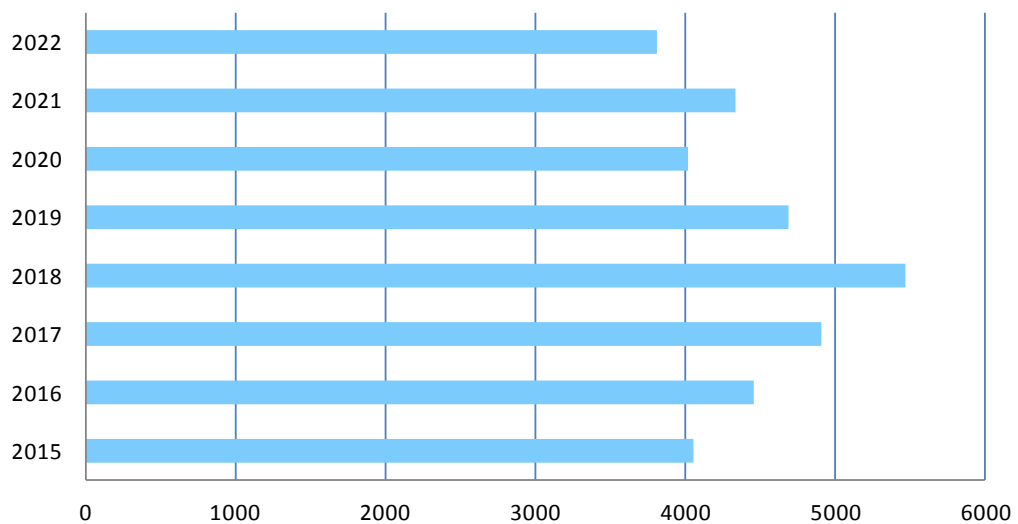


## Contractes realitzats: 2015-2022

Total anual i acumulat fins mes de Octubre

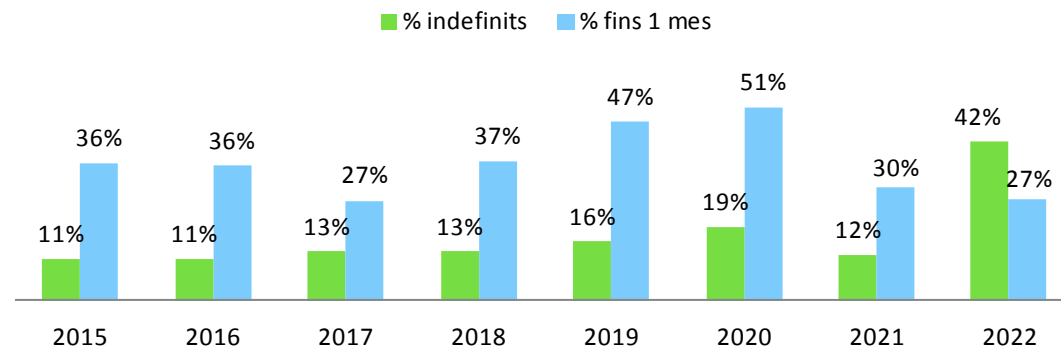


## Nº contractes formalitzats el mes de Octubre



## Anàlisi de la contractació indefinida i de curta durada

Període 2015-2022



# QUADRE RESUM

## PRINCIPALS INDICADORS

Octubre (ANÀLISI INTERANUAL)

Atur i Contractació							
ATUR	Període		Variació anual		Milloren	Empitjoren	
	Octubre 2021	Octubre 2022	Absoluta	Relativa			
sexe	Homes	5.666	5.314	-352	-6,21%	●	
	Dones	7.667	7.157	-510	-6,65%	●	
edat	< 25	790	823	33	4,18%		●
	>=25 a < 45	4.933	4.507	-426	-8,64%	●	
	>= 45	7.610	7.141	-469	-6,16%	●	
durada	Fins 6 mesos	3.853	5.049	1.196	31,04%		●
	de 6 a 12 mesos	1.192	1.800	608	51,01%		●
	Més de 12 mesos	8.288	5.622	-2.666	-32,17%	●	
	% llarga durada sobre total	62,2%	45,1%	-17,1		●	
	Més de 24 mesos	4.989	4.541	-448	-8,98%	●	
	% "+24 mesos" sobre total	37,4%	36,4%	-1,0		●	
sector	Agricultura	50	47	-3	-6,00%		●
	Indústria	1.332	1.212	-120	-9,01%	●	
	Construcció	1.260	1.149	-111	-8,81%	●	
	Serveis	9.517	8.825	-692	-7,27%	●	
	Sense ocupació anterior	1.174	1.238	64	5,45%		●
CONTRACTACIÓ							
Homes	2.128	1.870	-258	-12,12%		●	
Dones	2.200	1.943	-257	-11,68%		●	
Joves menors 25 anys	1.315	1.142	-173	-13,16%		●	
Majors de 45 anys	928	923	-5	-0,54%		●	

Amb el suport de:

