

EL FLAIX

OBSERVATORI DE DESENVOLUPAMENT LOCAL

Dades mensuals del Mercat de Treball

Novembre 2022



Ajuntament de Badalona

The background is a solid teal color with a faint, repeating pattern of interlocking puzzle pieces. On the left side, there are several overlapping, rounded rectangular shapes in various shades of teal. On the right side, there are two overlapping, rounded rectangular shapes, one in a lighter teal and one in a darker teal, positioned diagonally.

BREUS NOVEMBRE

The background features a light teal color with a pattern of faint, interlocking puzzle pieces. On the left and right sides, there are large, overlapping, rounded rectangular shapes in various shades of teal and dark teal. The text 'ATUR REGISTRAT' is centered in a bold, dark teal, sans-serif font.

ATUR REGISTRAT

Taxes d'atur: Registral i EPA

ÀMBIT TERRITORIAL	Taxa d'atur Registral *	Taxa d'atur EPA ** (3er.Trim. 2022)
Badalona	11,73%	
Sant Adrià de Besòs	14,26%	
Santa Coloma de Gramenet	12,39%	
TOTAL Barcelonès Nord (1)	12,21%	
Barcelona	7,91%	
L'Hospitalet de Llobregat	9,77%	
TOTAL COMARCA DEL BARCELONÈS	8,82%	
ÀREA METROPOLITANA DE BARCELONA (AMB)	9,19%	
TOTAL PROVÍNCIA DE BARCELONA	9,31%	9,30%
TOTAL CATALUNYA	9,46%	9,31%
TOTAL ESPANYA		12,67%

* La Taxa d'Atur Registral (TAR) mesura la relació entre l'atur registrat i una aproximació a la població activa registrada. S'obté de l'Observatori del Treball de la Generalitat de Catalunya.

** La taxa d'atur EPA s'obté a partir de dades de població activa de l'Enquesta de Població Activa (EPA). La diferència entre la TAR amb la EPA és que les dades de la TAR són registres de l'atur de les oficines del SOC i a la EPA provenen d'una enquesta a la població (sobre una mostra de la mateixa). La EPA es calcula trimestralment.

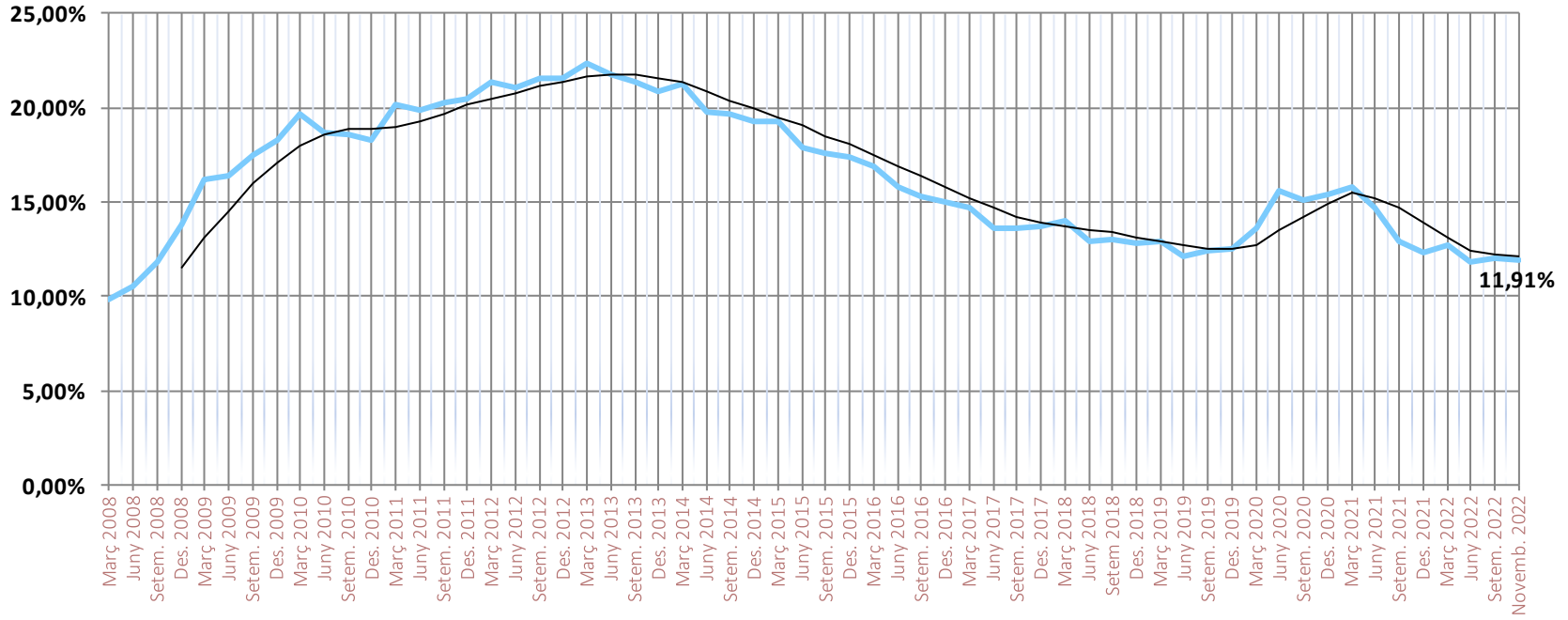
(1).- La TAR del Barcelonès Nord, s'obté del programa HERMES de la Diputació de Barcelona

CATALUNYA								
		CATALUNYA		BARCELONÈS		BADALONA		
Any	Mes	Absolut	Variació mensual	Absolut	Variació mensual	Absolut	Variació mensual	Variació Interanual
2019	Gener 2019	398.376	1,39%	109.240	1,73%	13.919	1,62%	-6,79%
	Febrer	396.642	-0,44%	108.927	-0,29%	13.826	-0,67%	-7,08%
	Març	395.740	-0,23%	109.870	0,87%	13.916	0,65%	-6,48%
	Abril	381.598	-3,57%	107.599	-2,07%	13.710	-1,48%	-5,11%
	Maig	371.091	-2,75%	105.005	-2,41%	13.414	-2,16%	-4,82%
	Juny	357.272	-3,72%	101.824	-3,03%	13.033	-2,84%	-5,17%
	Juliol	358.830	0,44%	102.884	1,04%	13.181	1,14%	-3,35%
	Agost	371.418	3,51%	105.574	2,61%	13.459	2,11%	-3,45%
	Setembre	372.623	0,32%	104.687	-0,84%	13.532	0,54%	-2,92%
	Octubre	387.267	3,93%	107.224	2,42%	13.781	1,84%	-1,94%
	Novembre	390.182	0,75%	107.915	0,64%	13.828	0,34%	0,60%
	Desembre	388.124	-0,53%	106.886	-0,95%	13.603	-1,63%	-0,69%
2020	Gener 2020	393.682	1,43%	108.949	1,93%	13.675	0,53%	-1,75%
	Febrer	395.214	0,39%	110.208	1,16%	13.801	0,92%	-0,18%
	Març	417.047	5,52%	117.056	6,21%	14.321	3,77%	2,91%
	Abril	467.810	12,17%	131.934	12,71%	15.852	10,69%	15,62%
	Maig	483.149	3,28%	137.950	4,56%	16.391	3,40%	22,19%
	Juny	485.019	0,39%	140.856	2,11%	16.548	0,96%	26,97%
	Juliol	469.349	-3,23%	137.768	-2,19%	16.188	-2,18%	22,81%
	Agost	480.642	2,41%	140.446	1,94%	16.465	1,71%	22,33%
	Setembre	478.201	-0,51%	138.127	-1,65%	16.265	-1,21%	20,20%
	Octubre	484.559	1,33%	139.978	1,34%	16.344	0,49%	18,60%
	Novembre	484.748	0,04%	139.864	-0,08%	16.238	-0,65%	17,43%
	Desembre	497.611	2,65%	142.429	1,83%	16.628	2,40%	22,24%
2021	Gener 2021	508.081	2,10%	146.014	2,52%	16.938	1,86%	23,86%
	Febrer	512.290	0,83%	147.985	1,35%	17.164	1,33%	24,37%
	Març	505.900	-1,25%	146.612	-0,93%	17.106	-0,34%	19,45%
	Abril	497.185	-1,72%	144.306	-1,57%	16.912	-1,13%	6,69%
	Maig	481.817	-3,09%	141.176	-2,17%	16.636	-1,63%	1,49%
	Juny	445.862	-7,46%	130.699	-7,42%	15.716	-5,53%	-5,03%
	Juliol	408.314	-8,42%	118.640	-9,23%	14.372	-8,55%	-11,22%
	Agost	391.128	-4,21%	109.956	-7,32%	13.903	-3,26%	-15,56%
	Setembre	378.470	-3,24%	104.309	-5,14%	13.513	-2,81%	-16,92%
	Octubre	377.960	-0,13%	103.070	-1,19%	13.333	-1,33%	-18,42%
	Novembre	369.822	-2,15%	99.967	-3,01%	12.988	-2,59%	-20,01%
	Desembre	369.158	-0,18%	98.904	-1,06%	12.801	-1,44%	-23,02%
2022	Gener 2022	371.802	0,72%	100.346	1,46%	13.095	2,30%	-22,69%
	Febrer	371.660	-0,04%	100.156	-0,19%	13.174	0,60%	-23,25%
	Març	371.486	-0,05%	100.516	0,36%	13.302	0,97%	-22,24%
	Abril	364.698	-1,83%	99.261	-1,25%	13.127	-1,32%	-22,38%
	Maig	348.027	-4,57%	95.239	-4,05%	12.562	-4,30%	-24,49%
	Juny	338.081	-2,86%	92.642	-2,73%	12.235	-2,60%	-22,15%
	Juliol	341.391	0,98%	93.894	1,35%	12.238	0,02%	-14,85%
	Agost	350.945	2,80%	95.811	2,04%	12.390	1,24%	-10,88%
	Setembre	354.318	0,96%	96.355	0,57%	12.496	0,86%	-7,53%
	Octubre	347.996	-1,78%	95.633	-0,75%	12.471	-0,20%	-6,47%
Novembre	348.982	0,28%	95.803	0,18%	12.367	-0,83%	-4,78%	

Badalona, ATUR novembre 2022					
Dada del període	Variació absoluta vs període anterior	Variació relativa vs període anterior	Variació absoluta vs mateix període any anterior	Variació relativa vs mateix període any anterior	Taxa d'Atur Registral
12.367	-104	-0,83%	-621	-4,78%	11,73%

Municipis del Barcelonès	Novembre 2022	Octubre 2022	Variació intermensual	Novembre 2021	Variació interanual	Taxa Atur Registral novembre 2022
Badalona	12.367	12.471	-0,83%	12.988	-4,78%	11,73%
Santa Coloma de Gramenet	6.749	6.768	-0,28%	7.233	-6,69%	12,39%
Sant Adrià de Besòs	2.519	2.556	-1,45%	2.710	-7,05%	14,26%
Total Barcelonès Nord	21.635	21.795	-0,73%	22.931	-5,65%	12,21%
Barcelona	61.906	61.590	0,51%	63.984	-3,25%	7,91%
L'Hospitalet	12.262	12.248	0,11%	13.052	-6,05%	9,77%
Total Barcelonès	95.803	95.633	0,18%	99.967	-4,17%	8,82%

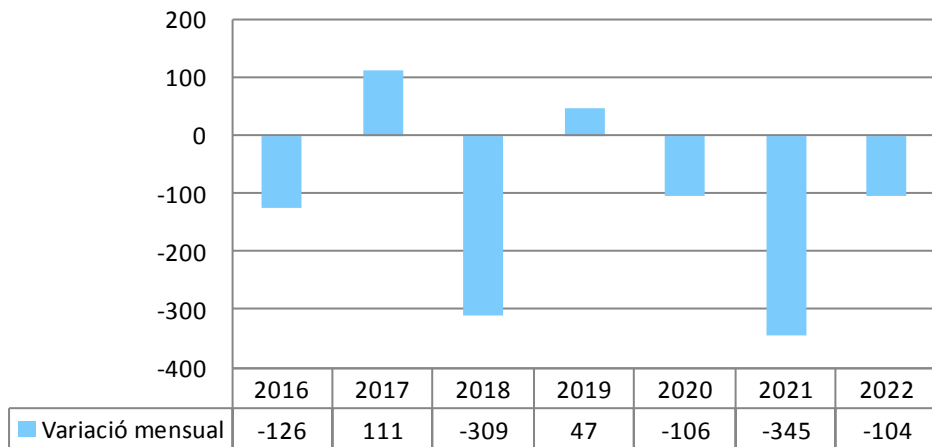
BADALONA: Evolució Taxa Atur Registral (1)



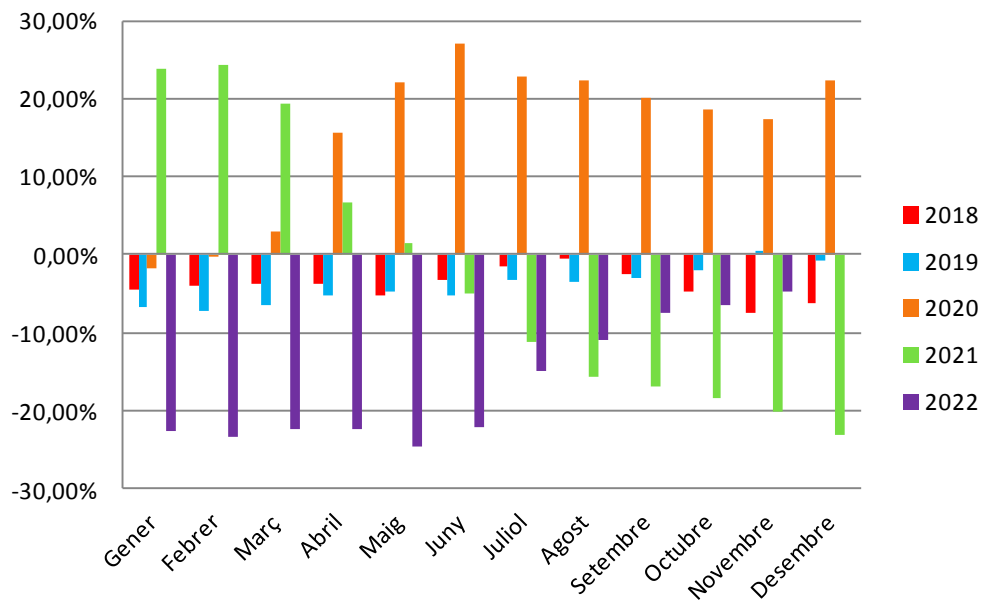
Incorporada línia de tendència calculada amb el sistema de mitjanes mòbils de cada quatre valors dels mesos de l'eix d'abcises

(1).- Nota sobre **canvi en la Taxa d'aur**: A partir del Flaix de Juliol 2015, s'introdueix la Taxa d'atur Registral que calcula mensualment la Diputació (Hermes) a partir de la dada trimestral que calcula Observatori d'Empresa i Ocupació (Generalitat).

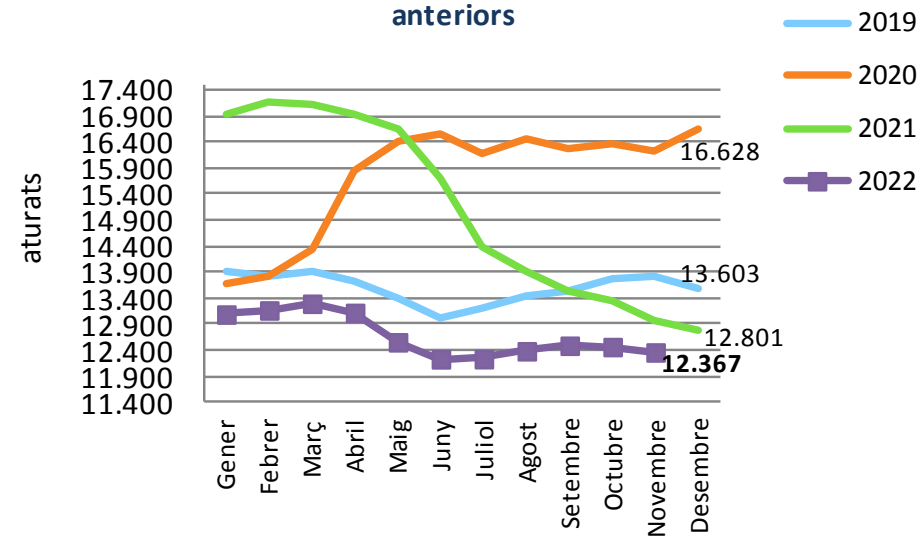
Variació mensual mes de
 Novembre respecte Octubre



Anàlisi evolució variacions interanuals de l'atur (2018-2022)



Anàlisi evolució nombre aturats respecte anys anteriors



ATUR BADALONA - SEXE							
	Total	Variació absoluta respecte mes anterior	Variació relativa respecte mes anterior		Variació absoluta any anterior	Variació relativa any anterior	(mateix mes)
Home	5.331	17	0,32%	●	-184	-3,34%	●
Dona	7.036	-121	-1,69%	●	-437	-5,85%	●
Total	12.367	-104	-0,83%	●	-621	-4,78%	●

ATUR BADALONA - ESTRANGERS							
	Total	Variació absoluta respecte mes anterior	Variació relativa respecte mes anterior		Variació absoluta any anterior	Variació relativa any anterior	(mateix mes)
Home	913	2	0,22%	●	-37	-3,89%	●
Dona	1.081	-4	-0,37%	●	31	2,95%	●
Total	1.994	-2	-0,10%	●	-6	-0,30%	●

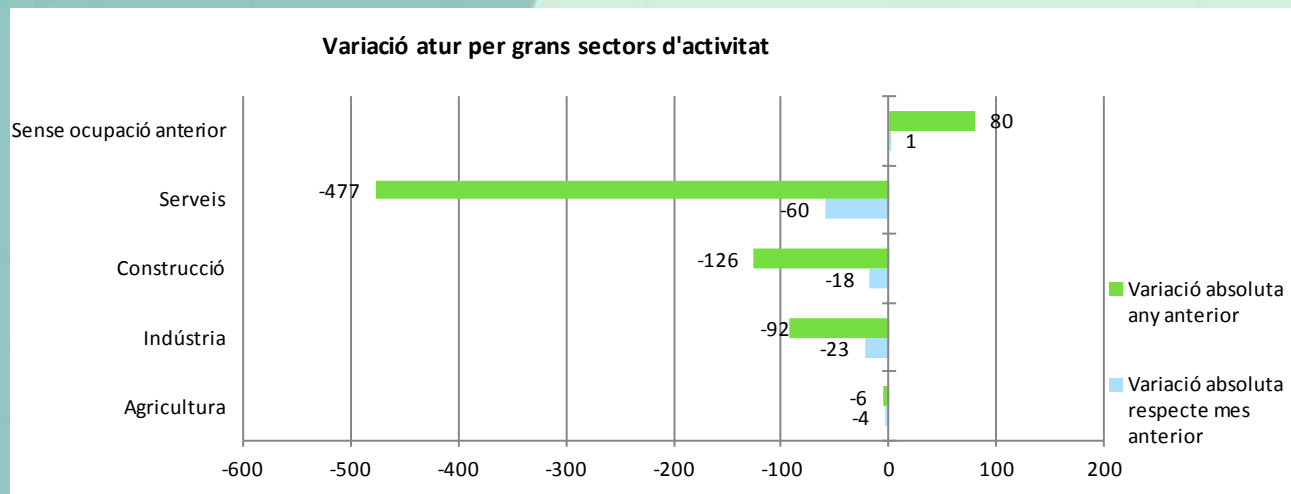
ATUR BADALONA - GRUPS D'EDAT

	total	Variació absoluta respecte mes anterior	Variació relativa respecte mes anterior		Variació absoluta any anterior	Variació relativa any anterior	(mateix mes)
Menors de 20	239	-22	-8,43%	●	64	36,57%	●
De 20 a 24	541	-21	-3,74%	●	-10	-1,81%	●
De 25 a 29	898	-32	-3,44%	●	-6	-0,66%	●
De 30 a 34	1.022	9	0,89%	●	-31	-2,94%	●
De 35 a 39	1.110	-21	-1,86%	●	-164	-12,87%	●
De 40 a 44	1.382	-51	-3,56%	●	-112	-7,50%	●
De 45 a 49	1.448	3	0,21%	●	-140	-8,82%	●
De 50 a 54	1.706	3	0,18%	●	-197	-10,35%	●
De 55 a 59	2.034	45	2,26%	●	41	2,06%	●
Majors de 59 anys	1.987	-17	-0,85%	●	-66	-3,21%	●
Total	12.367	-104	-0,83%	●	-621	-4,78%	●

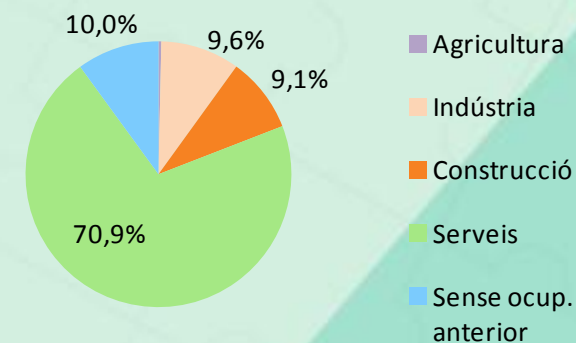
ATUR BADALONA - NIVELL FORMATIU							
	ATUR mes actual	ATUR ara fa un any	Variació		Variació relativa	% sobre total atur mes actual	% sobre total atur ara fa un any
Sense estudis	97	102	-5	●	-4,90%	0,78%	0,79%
Estudis primaris incomplets	574	600	-26	●	-4,33%	4,64%	4,62%
Estudis primaris complets	964	1052	-88	●	-8,37%	7,79%	8,10%
Programes Formació professional	1.187	1204	-17	●	-1,41%	9,60%	9,27%
Educació general	8.082	8503	-421	●	-4,95%	65,35%	65,47%
Tècnics professionals superiors	828	837	-9	●	-1,08%	6,70%	6,44%
Universitaris primer cycle	135	158	-23	●	-14,56%	1,09%	1,22%
Universitaris segon i tercer cycle	492	521	-29	●	-5,57%	3,98%	4,01%
Altres estudis post secundaris	8	11	-3	●	-27,27%	0,06%	0,08%
Total	12.367	12.988	-621	●	-4,78%	100,00%	100,00%

ATUR

ACTIVITAT ECONÒMICA



Atur per sector d'activitat econòmica
Novembre 2022

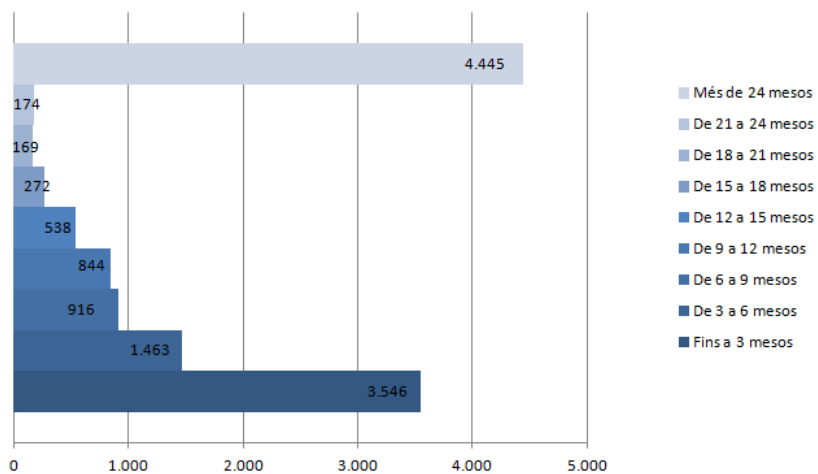


ACTIVITATS ECONÒMIQUES AMB MÉS DISMINUCIÓ DE L'ATUR respecte el mes anterior	Atur	Mes anterior		Any anterior	
	NOVEMBRE	Variació	%	Variació	%
Comerç a l'engròs i detall; reparació de vehicles de motor	2.045	-38	-1,82%	-73	-3,45%
Activitats administratives i serveis auxiliars	2.185	-37	-1,67%	-184	-7,77%
Indústries manufactureres	1.033	-20	-1,90%	-57	-5,23%
Construcció	1.131	-18	-1,57%	-126	-10,02%
Activitats sanitàries i de serveis socials	666	-17	-2,49%	-1	-0,15%

ACTIVITATS ECONÒMIQUES AMB MÉS AUGMENT DE L'ATUR respecte el mes anterior	Atur	Mes anterior		Any anterior	
	NOVEMBRE	Variació	%	Variació	%
Hostaleria	930	29	3,22%	-41	-4,22%
Transport i emmagatzematge	405	19	4,92%	-37	-8,37%
Activitats immobiliàries	84	2	2,44%	-16	-16,00%
Educació	269	2	0,75%	41	17,98%
Activitats professionals, científiques i tècniques	491	2	0,41%	-55	-10,07%

TEMPS A L'ATUR I PRESTACIONS

Durada de la demanda, Badalona Novembre 2022

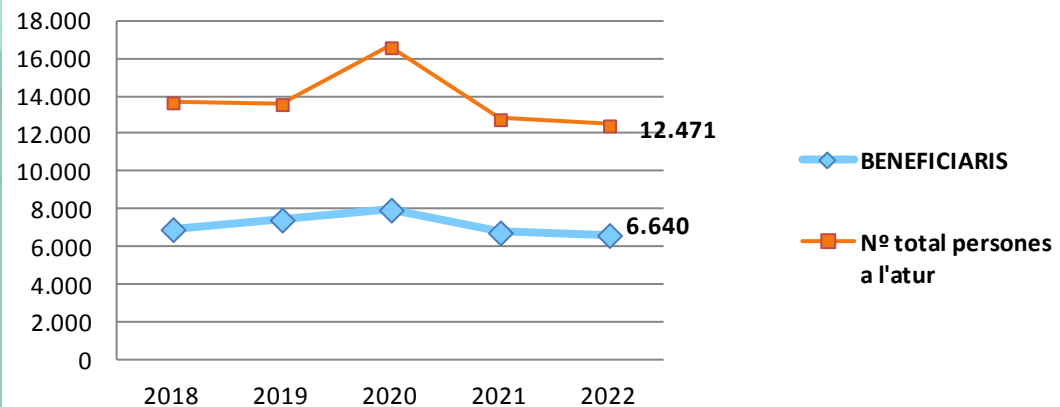


DURADA DE LA DEMANDA PER GRUPS D'EDAT

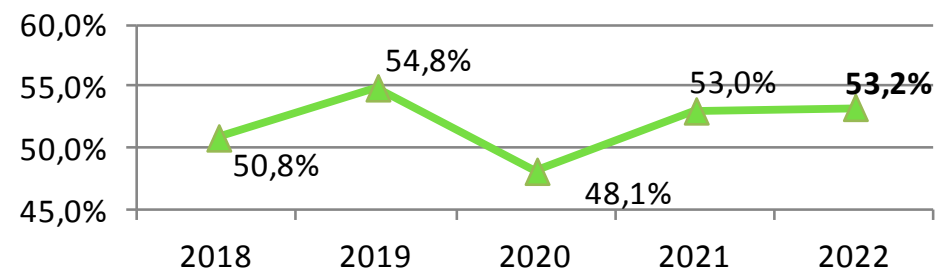
	Fins a 3 mesos	De 3 a 6 mesos	De 6 a 9 mesos	De 9 a 12 mesos	De 12 a 15 mesos	De 15 a 18 mesos	De 18 a 21 mesos	De 21 a 24 mesos	Més de 24 mesos	Total
Menors de 20	178	28	15	6	8	1	2	0	1	239
De 20 a 24	306	68	44	31	24	14	4	4	46	541
De 25 a 29	407	149	73	54	36	14	4	8	153	898
De 30 a 34	400	162	93	74	36	11	17	11	218	1.022
De 35 a 39	387	182	79	85	40	34	17	11	275	1.110
De 40 a 44	464	191	128	110	61	31	18	18	361	1.382
De 45 a 49	418	190	132	107	66	35	25	21	454	1.448
De 50 a 54	413	174	132	133	83	47	25	31	668	1.706
De 55 a 59	339	173	132	146	107	48	27	34	1.028	2.034
De 60 a 64	234	146	88	98	77	37	30	36	1.241	1.987
Més de 64	0	0	0	0	0	0	0	0	0	0
Total	3.546	1.463	916	844	538	272	169	174	4.445	12.367

TEMPS A L'ATUR I PRESTACIONS

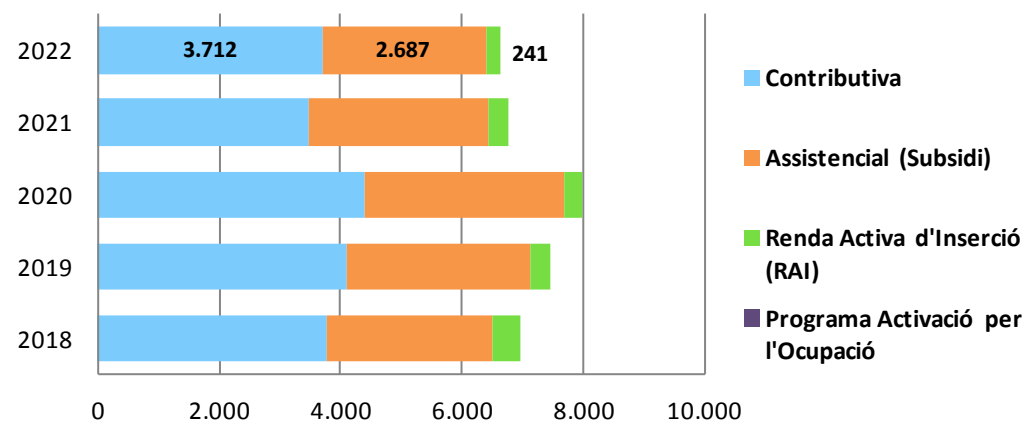
Evolució de les prestacions cobrades per persones en atur



Evolució: % cobertura sobre total atur



Evolució del tipus de prestació



The background features a light teal color with a subtle pattern of interlocking puzzle pieces. Two large, rounded, teal-colored shapes are positioned diagonally, one in the top-left corner and one in the bottom-right corner, creating a frame for the central text.

CONTRACTACIÓ REGISTRADA

CONTRACTACIÓ - SECTORS ECONÒMICS					
	Total contractes	Agricultura	Indústria	Construcció	Serveis
Novembre 2022	3.699	1	220	463	3.015
Octubre 2022	3.813	1	236	473	3.103
Novembre 2021	4.645	5	244	630	3.766
Variació intermensual	-2,99%	0,00%	-6,78%	-2,11%	-2,84%
Variació interanual	-20,37%	-80,00%	-9,84%	-26,51%	-19,94%

CONTRACTACIÓ - SEXE			
	Total contractes	HOMES	DONES
Novembre 2022	3.699	1.821	1.878
Octubre 2022	3.813	1.870	1.943
Novembre 2021	4.645	2.339	2.306
Variació intermensual	-2,99%	-2,62%	-3,35%
Variació interanual	-20,37%	-22,15%	-18,56%

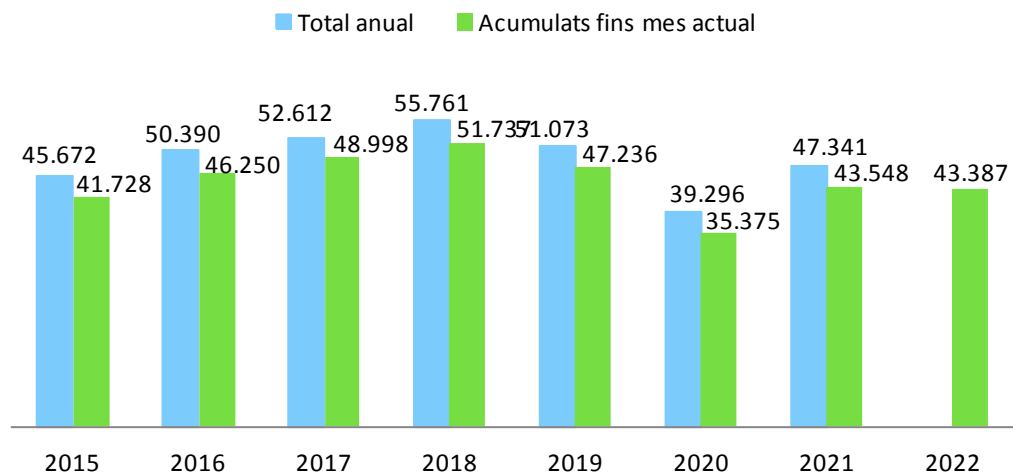
CONTRACTACIÓ - TIPUS DE CONTRACTE			
	Total contractes	INDEFINITS	TEMPORALS
Novembre 2022	3.699	1.812	1.887
Octubre 2022	3.813	1.892	1.921
Novembre 2021	4.645	935	3.710
Variació intermensual	-2,99%	-4,23%	-1,77%
Variació interanual	-20,37%	93,80%	-49,14%

CONTRACTACIÓ - GRUPS D'EDAT						
	Total contractes	<20	>=20 a <25	>=25 a <30	>=30 a <45	>=45
Novembre 2022	3.699	237	793	610	1.182	877
Octubre 2022	3.813	331	811	606	1.142	923
Novembre 2021	4.645	316	1.005	819	1.471	1.034
Variació intermensual	-2,99%	-28,40%	-2,22%	0,66%	3,50%	-4,98%
Variació interanual	-20,37%	-25,00%	-21,09%	-25,52%	-19,65%	-15,18%

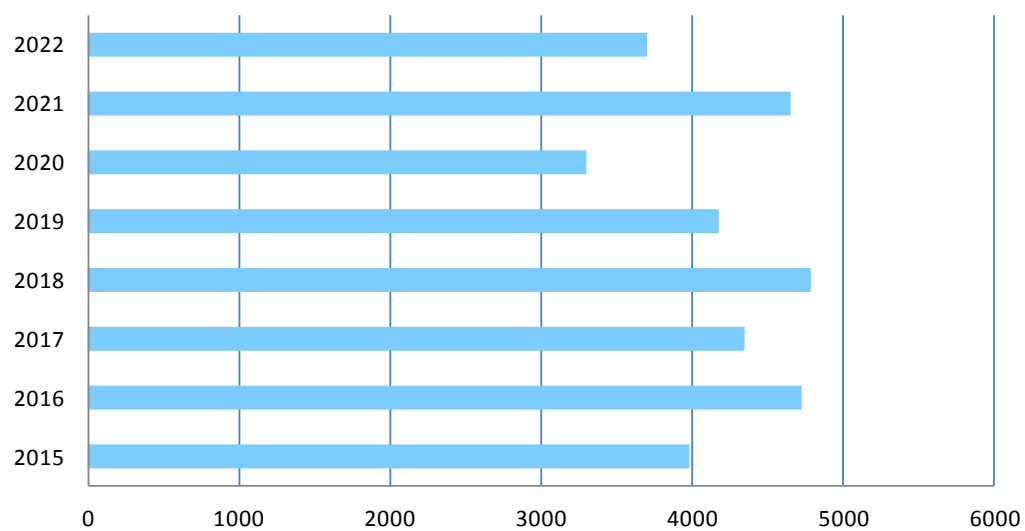
CONTRACTACIÓ - NIVELL D'ESTUDIS					
	Total contractes	Elementals	Mitjans	Superiors	Sense dades
Novembre 2022	3.699	1.029	2.113	541	16
% sobre total		28%	57%	15%	
Novembre 2021	4.645	1.139	2.702	791	13
% sobre total		25%	58%	17%	
Variació interanual	-20,37%	-9,66%	-21,80%	-31,61%	

Contractes realitzats: 2015-2022

Total anual i acumulat fins mes de Novembre

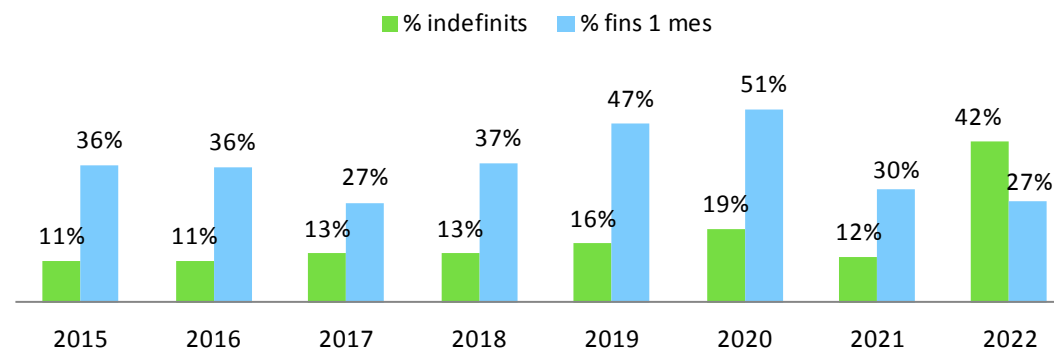


Nº contractes formalitzats el mes de Novembre



Anàlisi de la contractació indefinida i de curta durada

Període 2015-2022



QUADRE RESUM

PRINCIPALS INDICADORS

Novembre (ANÀLISI INTERANUAL)

Atur i Contractació							
ATUR		Període		Variació anual		Milloren	Empitjoren
		Novembre 2021	Novembre 2022	Absoluta	Relativa		
sexe	Homes	5.515	5.331	-184	-3,34%	●	
	Dones	7.473	7.036	-437	-5,85%	●	
edat	< 25	726	780	54	7,44%		●
	>=25 a < 45	4.725	4.412	-313	-6,62%	●	
	>= 45	7.537	7.175	-362	-4,80%	●	
durada	Fins 6 mesos	4.093	5.009	916	22,38%		●
	de 6 a 12 mesos	1.050	1.760	710	67,62%		●
	Més de 12 mesos	7.845	5.598	-2.247	-28,64%	●	
	% llarga durada sobre total	60,4%	45,3%	-15,1		●	
	Més de 24 mesos	5.029	4.445	-584	-11,61%	●	
	% "+24 mesos" sobre total	38,7%	35,9%	-2,8		●	
sector	Agricultura	49	43	-6	-12,24%	●	
	Indústria	1.281	1.189	-92	-7,18%	●	
	Construcció	1.257	1.131	-126	-10,02%	●	
	Serveis	9.242	8.765	-477	-5,16%	●	
	Sense ocupació anterior	1.159	1.239	80	6,90%		●
CONTRACTACIÓ							
Homes		2.339	1.821	-518	-22,15%		●
Dones		2.306	1.878	-428	-18,56%		●
Joves menors 25 anys		1.321	1.030	-291	-22,03%		●
Majors de 45 anys		1.034	877	-157	-15,18%		●

Amb el suport de:

