

EL FLAIX

OBSERVATORI DE DESENVOLUPAMENT LOCAL

Dades mensuals del Mercat de Treball

Març 2022



Ajuntament de Badalona

The background is a solid teal color with a faint, repeating pattern of puzzle pieces. On the left side, there are two large, overlapping, rounded rectangular shapes in shades of teal. On the right side, there are two smaller, overlapping, rounded rectangular shapes, one in a lighter teal and one in a darker teal.

BREUS MARÇ

The background features a light teal color with a repeating pattern of faint puzzle pieces. On the left and right sides, there are large, overlapping, rounded shapes in various shades of teal and dark teal, creating a modern, abstract design.

ATUR REGISTRAT

Taxes d'atur: Registral i EPA

ÀMBIT TERRITORIAL	Taxa d'atur Registral *	Taxa d'atur EPA ** (4t.Trim. 2021)
Badalona	12,69%	
Sant Adrià de Besòs	16,54%	
Santa Coloma de Gramenet	12,43%	
TOTAL Barcelonès Nord	12,97%	
Barcelona	8,34%	
L'Hospitalet de Llobregat	10,47%	
TOTAL COMARCA DEL BARCELONÈS	9,36%	
ÀREA METROPOLITANA DE BARCELONA (AMB)	9,41%	
TOTAL PROVÍNCIA DE BARCELONA	10,16%	9,60%
TOTAL CATALUNYA (1) taxa del mes de setembre 2020	13,12%	10,16%
TOTAL ESPANYA		13,33%

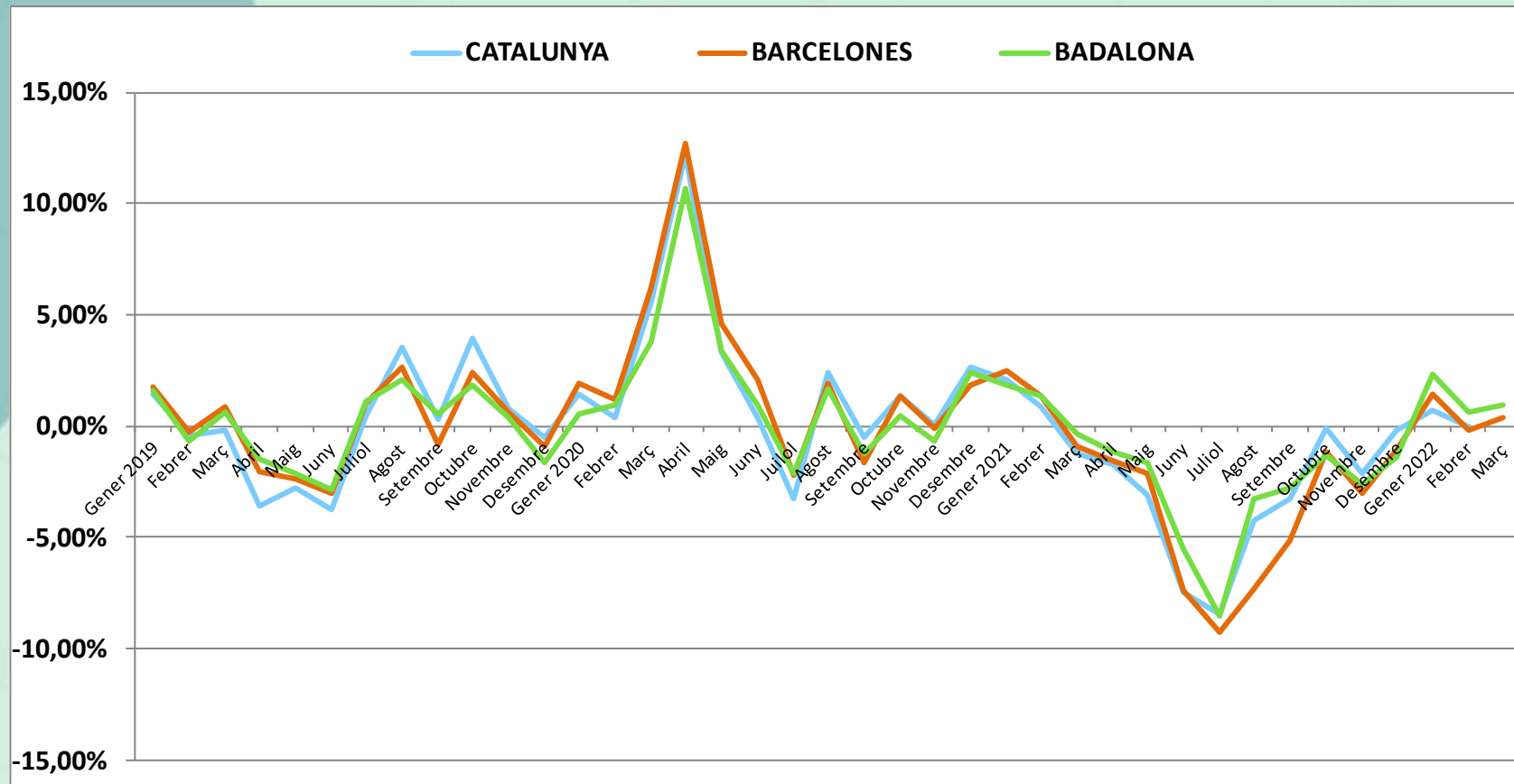
* La **Taxa d'Atur Registral** (TAR) és un nou indicador definit per l'Observatori d'Empresa i Ocupació que mesura la relació entre l'atur registrat i una aproximació a la població activa registrada. Es calcula trimestralment però la Diputació extreu les taxes mensuals a partir de la Taxa d'atur registral i els aturats registrats del Departament d'Empresa i Ocupació, i la Mostra de Vides Laborals de la Seguretat Social.

(1).- La TAR per Catalunya només la tenim del darrer mes del trimestre anterior.

** La **taxa d'atur EPA** s'obté a partir de dades de població activa de l'Enquesta de Població Activa (EPA). La diferència entre la taxa Registral (TAR) amb la taxa EPA, és que les dades de la primera són registres i a l'EPA provenen d'una enquesta a la població (mostra). Es calcula trimestralment i sol estar bastant per sobre de la TAR, basada en els registres de l'atur a les oficines del SOC.

		CATALUNYA		BARCELONÈS		BADALONA		
Any	Mes	Absolut	Variació mensual	Absolut	Variació mensual	Absolut	Variació mensual	Variació Interanual
2019	Gener 2019	398.376	1,39%	109.240	1,73%	13.919	1,62%	-6,79%
	Febrer	396.642	-0,44%	108.927	-0,29%	13.826	-0,67%	-7,08%
	Març	395.740	-0,23%	109.870	0,87%	13.916	0,65%	-6,48%
	Abril	381.598	-3,57%	107.599	-2,07%	13.710	-1,48%	-5,11%
	Maig	371.091	-2,75%	105.005	-2,41%	13.414	-2,16%	-4,82%
	Juny	357.272	-3,72%	101.824	-3,03%	13.033	-2,84%	-5,17%
	Juliol	358.830	0,44%	102.884	1,04%	13.181	1,14%	-3,35%
	Agost	371.418	3,51%	105.574	2,61%	13.459	2,11%	-3,45%
	Setembre	372.623	0,32%	104.687	-0,84%	13.532	0,54%	-2,92%
	Octubre	387.267	3,93%	107.224	2,42%	13.781	1,84%	-1,94%
	Novembre	390.182	0,75%	107.915	0,64%	13.828	0,34%	0,60%
	Desembre	388.124	-0,53%	106.886	-0,95%	13.603	-1,63%	-0,69%
2020	Gener 2020	393.682	1,43%	108.949	1,93%	13.675	0,53%	-1,75%
	Febrer	395.214	0,39%	110.208	1,16%	13.801	0,92%	-0,18%
	Març	417.047	5,52%	117.056	6,21%	14.321	3,77%	2,91%
	Abril	467.810	12,17%	131.934	12,71%	15.852	10,69%	15,62%
	Maig	483.149	3,28%	137.950	4,56%	16.391	3,40%	22,19%
	Juny	485.019	0,39%	140.856	2,11%	16.548	0,96%	26,97%
	Juiliol	469.349	-3,23%	137.768	-2,19%	16.188	-2,18%	22,81%
	Agost	480.642	2,41%	140.446	1,94%	16.465	1,71%	22,33%
	Setembre	478.201	-0,51%	138.127	-1,65%	16.265	-1,21%	20,20%
	Octubre	484.559	1,33%	139.978	1,34%	16.344	0,49%	18,60%
	Novembre	484.748	0,04%	139.864	-0,08%	16.238	-0,65%	17,43%
	Desembre	497.611	2,65%	142.429	1,83%	16.628	2,40%	22,24%
2021	Gener 2021	508.081	2,10%	146.014	2,52%	16.938	1,86%	23,86%
	Febrer	512.290	0,83%	147.985	1,35%	17.164	1,33%	24,37%
	Març	505.900	-1,25%	146.612	-0,93%	17.106	-0,34%	19,45%
	Abril	497.185	-1,72%	144.306	-1,57%	16.912	-1,13%	6,69%
	Maig	481.817	-3,09%	141.176	-2,17%	16.636	-1,63%	1,49%
	Juny	445.862	-7,46%	130.699	-7,42%	15.716	-5,53%	-5,03%
	Juliol	408.314	-8,42%	118.640	-9,23%	14.372	-8,55%	-11,22%
	Agost	391.128	-4,21%	109.956	-7,32%	13.903	-3,26%	-15,56%
	Setembre	378.470	-3,24%	104.309	-5,14%	13.513	-2,81%	-16,92%
	Octubre	377.960	-0,13%	103.070	-1,19%	13.333	-1,33%	-18,42%
	Novembre	369.822	-2,15%	99.967	-3,01%	12.988	-2,59%	-20,01%
	Desembre	369.158	-0,18%	98.904	-1,06%	12.801	-1,44%	-23,02%
2022	Gener 2022	371.802	0,72%	100.346	1,46%	13.095	2,30%	-22,69%
	Febrer	371.660	-0,04%	100.156	-0,19%	13.174	0,60%	-23,25%
	Març	371.486	-0,05%	100.516	0,36%	13.302	0,97%	-22,24%

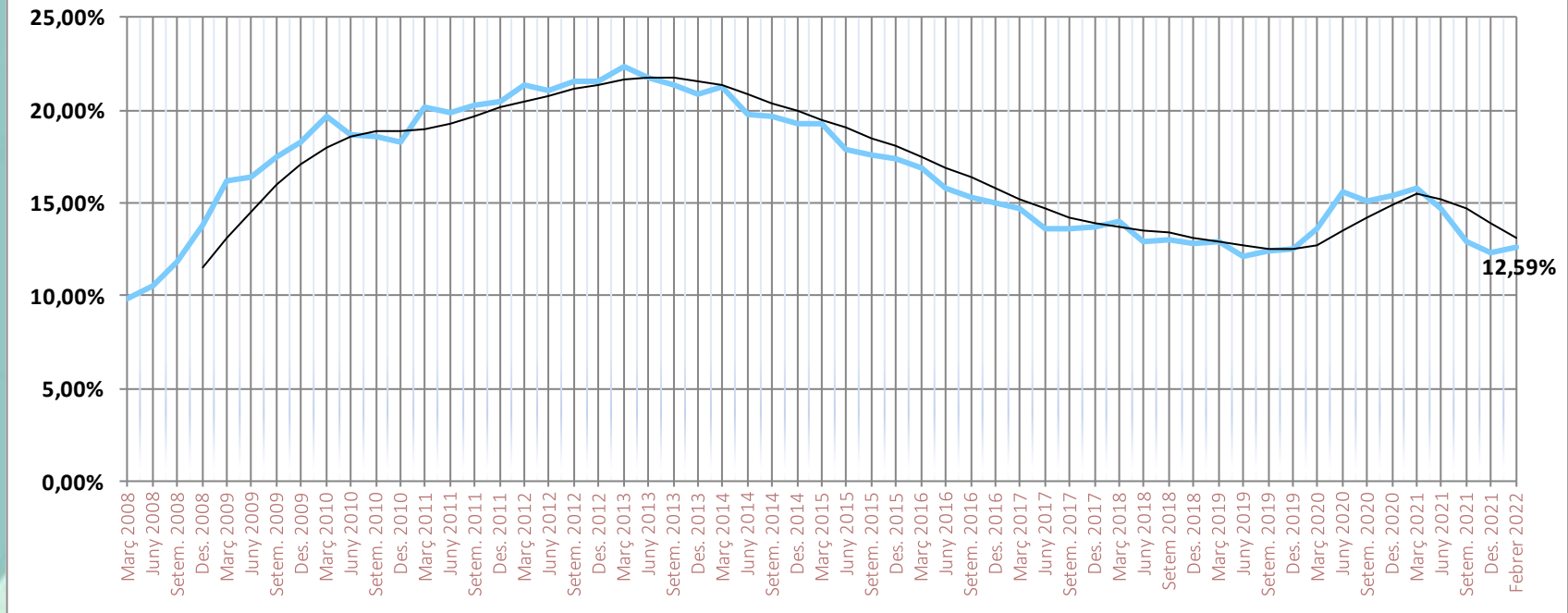
Variació mensual de l'Atur a Badalona 2019 a 2022



Badalona, ATUR març 2022					
Dada del període	Variació absoluta vs període anterior	Variació relativa vs període anterior	Variació absoluta vs mateix període any anterior	Variació relativa vs mateix període any anterior	Taxa d'ATUR Registral
13.302	128	0,97%	-3.804	-22,24%	12,69%

Municipis del Barcelonès	Març 2022	Febrer 2022	Variació intermensual	Març 2021	Variació interanual
Badalona	13.302	13.174	0,97%	17.106	-22,24%
Santa Coloma de Gramenet	7.102	7.087	0,21%	10.099	-29,68%
Sant Adrià de Besòs	2.765	2.800	-1,25%	3.529	-21,65%
Total Barcelonès Nord	23.169	23.061	0,47%	30.734	-24,61%
Barcelona	64.060	63.937	0,19%	96.384	-33,54%
L'Hospitalet	13.287	13.158	0,98%	19.494	-31,84%
Total Barcelonès	100.516	100.156	0,36%	146.612	-31,44%

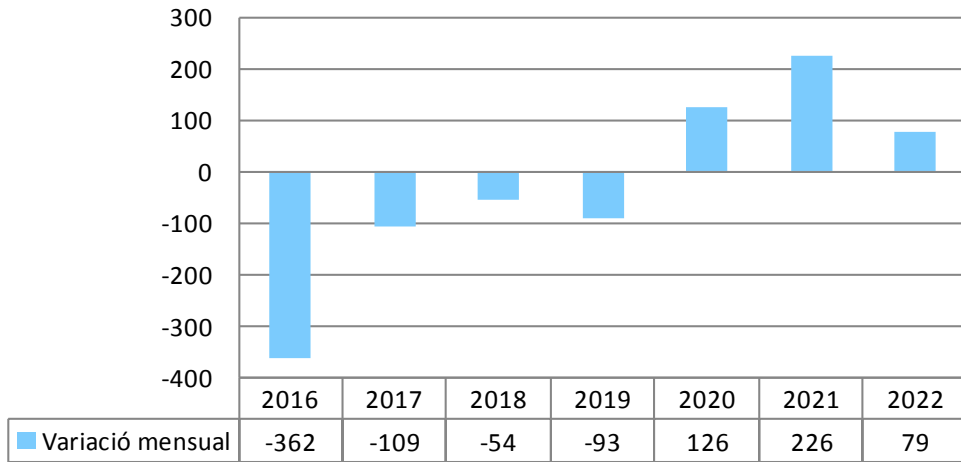
BADALONA: Evolució Taxa Atur Registral (1)



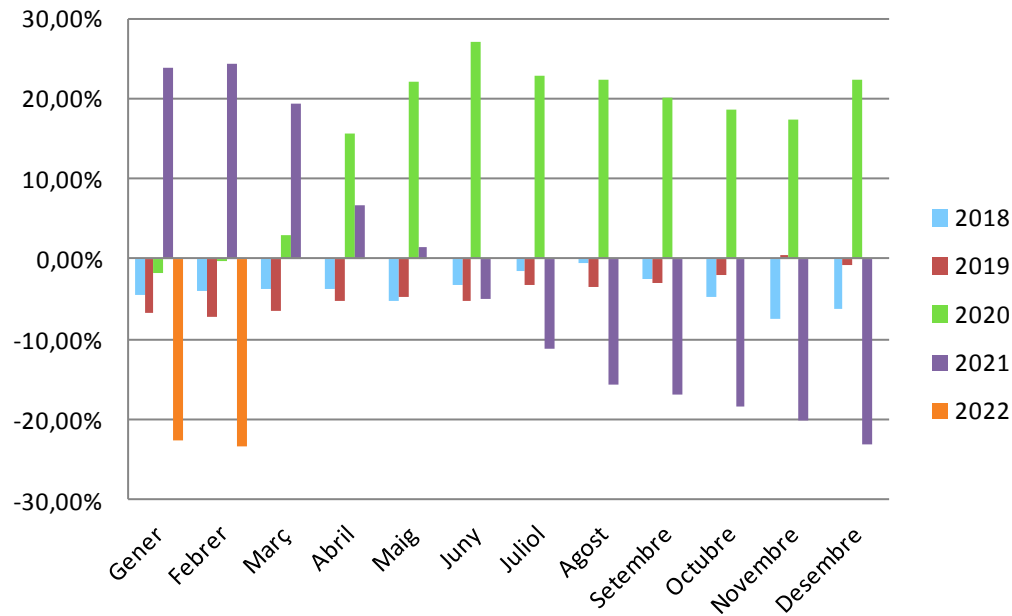
Incorporada línia de tendència calculada amb el sistema de mitjanes mòbils de cada quatre valors dels mesos de l'eix d'abcises

(1).- Nota sobre **canvi en la Taxa d'aur**: A partir del Flaix de Juliol 2015, s'introdueix la Taxa d'atur Registral que calcula mensualment la Diputació (Hermes) a partir de la dada trimestral que calcula Observatori d'Empresa i Ocupació (Generalitat).

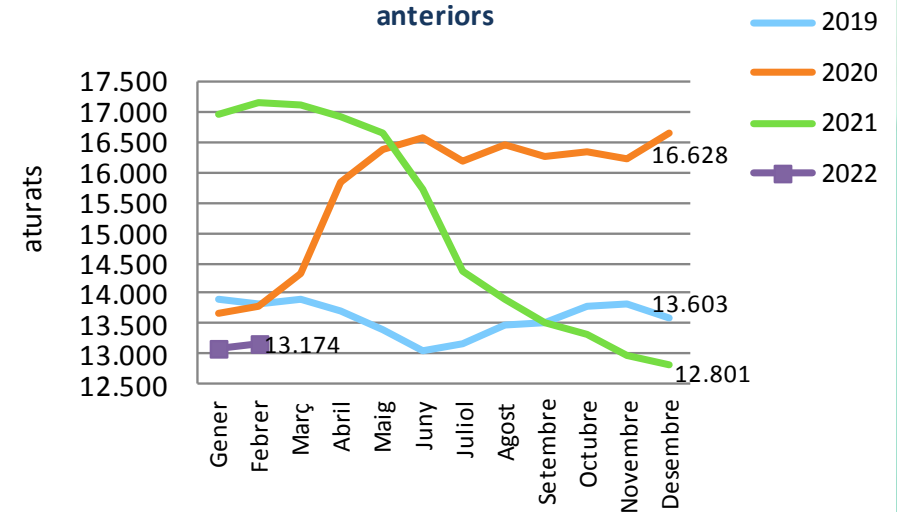
Variació mensual mes de
Febrer respecte Gener



Anàlisi evolució variacions interanuals de l'atur (2017-2021)



Anàlisi evolució nombre aturats respecte anys anteriors



ATUR BADALONA - SEXE							
	Total	Variació absoluta respecte mes anterior	Variació relativa respecte mes anterior		Variació absoluta any anterior	Variació relativa any anterior	(mateix mes)
Home	5.677	-3	-0,05%	●	-2.103	-27,03%	●
Dona	7.497	82	1,11%	●	-1.887	-20,11%	●
Total	13.174	79	0,60%	●	-3.990	-23,25%	●

ATUR BADALONA - ESTRANGERS							
	Total	Variació absoluta respecte mes anterior	Variació relativa respecte mes anterior		Variació absoluta any anterior	Variació relativa any anterior	(mateix mes)
Home	995	14	1,43%	●	-600	-37,62%	●
Dona	1.058	23	2,22%	●	-508	-32,44%	●
Total	2.053	37	1,84%	●	-1.108	-35,05%	●

ATUR BADALONA - GRUPS D'EDAT

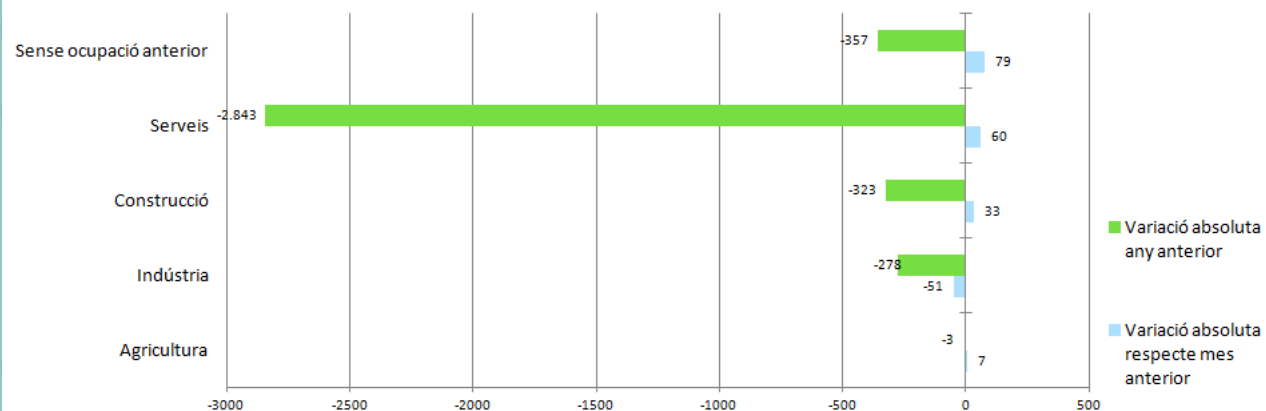
	total	Variació absoluta respecte mes anterior	Variació relativa respecte mes anterior		Variació absoluta any anterior	Variació relativa any anterior	(mateix mes)
Menors de 20	241	49	25,52%	●	-71	-22,76%	●
De 20 a 24	628	21	3,46%	●	-421	-40,13%	●
De 25 a 29	1.008	41	4,24%	●	-420	-29,41%	●
De 30 a 34	1.075	5	0,47%	●	-544	-33,60%	●
De 35 a 39	1.258	-28	-2,18%	●	-505	-28,64%	●
De 40 a 44	1.535	45	3,02%	●	-607	-28,34%	●
De 45 a 49	1.606	13	0,82%	●	-483	-23,12%	●
De 50 a 54	1.849	-23	-1,23%	●	-424	-18,65%	●
De 55 a 59	2.026	29	1,45%	●	-169	-7,70%	●
Majors de 59 anys	2.076	-24	-1,14%	●	-160	-7,16%	●
Total	13.302	128	0,97%	●	-3.804	-22,24%	●

ATUR BADALONA - NIVELL FORMATIU							
	ATUR mes actual	ATUR ara fa un any	Variació	Variació relativa	% sobre total atur mes actual	% sobre total atur ara fa un any	
Sense estudis	112	160	-48	● -30,00%	0,84%	0,94%	
Estudis primaris incomplets	615	805	-190	● -23,60%	4,62%	4,71%	
Estudis primaris complets	1.037	1305	-268	● -20,54%	7,80%	7,63%	
Programes Formació professional	1.278	1530	-252	● -16,47%	9,61%	8,94%	
Educació general	8.716	11376	-2.660	● -23,38%	65,52%	66,50%	
Tècnics professionals superiors	888	1088	-200	● -18,38%	6,68%	6,36%	
Universitaris primer cicle	140	182	-42	● -23,08%	1,05%	1,06%	
Universitaris segon i tercer cicle	509	647	-138	● -21,33%	3,83%	3,78%	
Altres estudis post secundaris	7	13	-6	● -46,15%	0,05%	0,08%	
Total	13.302	17.106	-3.804	● -22,24%	100,00%	100,00%	

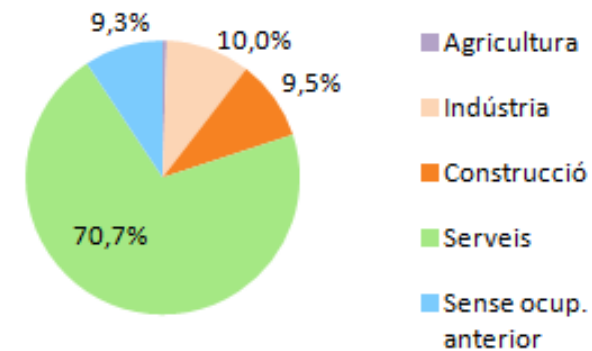
ATUR

ACTIVITAT ECONÒMICA

Variació atur per grans sectors d'activitat



Atur per sector d'activitat econòmica Març 2022

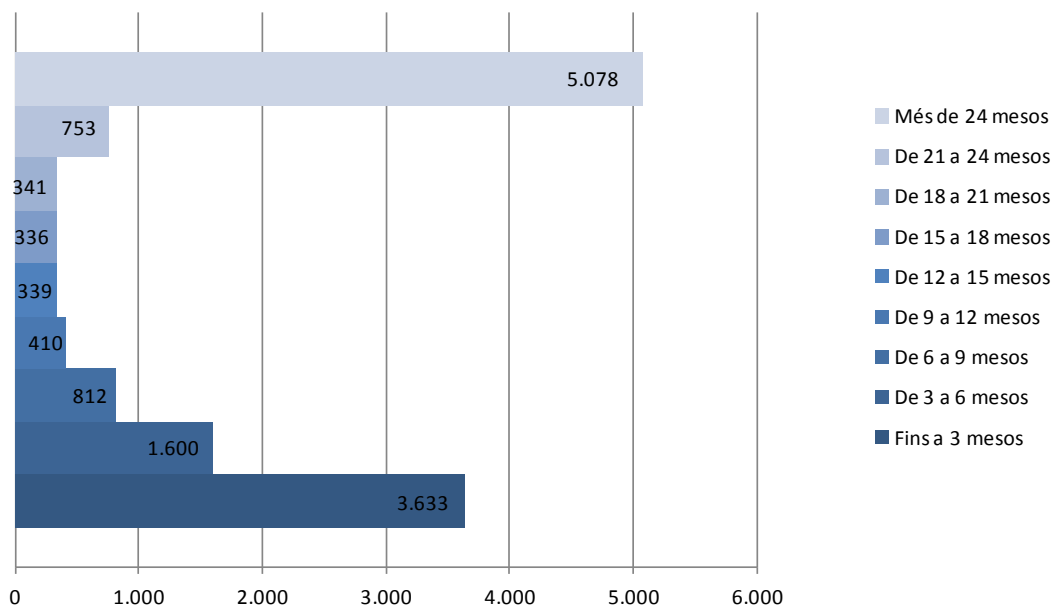


ACTIVITATS ECONÒMIQUES AMB MÉS DISMINUCIÓ DE L'ATUR respecte el mes anterior	Atur	Mes anterior		Any anterior	
	MARÇ	Variació	%	Variació	%
	Indústries manufactureres	1.148	-40	-3,37%	-239
Administració pública, Defensa i Seguretat Social obligatòria	711	-31	-4,18%	-124	-14,85%
Hostaleria	984	-10	-1,01%	-569	-36,64%
Subministrament d'aigua; activ.de sanejament, gestió residus	167	-9	-5,11%	-32	-16,08%
Altres serveis	414	-1	-0,24%	-84	-16,87%

ACTIVITATS ECONÒMIQUES AMB MÉS AUGMENT DE L'ATUR respecte el mes anterior	Atur	Mes anterior		Any anterior	
	MARÇ	Variació	%	Variació	%
	Sense ocupació anterior	1.243	79	6,79%	-357
Construcció	1.263	33	2,68%	-323	-20,37%
Activitats administratives i serveis auxiliars	2.419	29	1,21%	-732	-23,23%
Comerç a l'engròs i detall; reparació de vehicles de motor	2.158	20	0,94%	-635	-22,74%
Activitats sanitàries i de serveis socials	672	11	1,66%	-141	-17,34%

TEMPS A L'ATUR I PRESTACIONS

Durada de la demanda, Badalona Març 2022

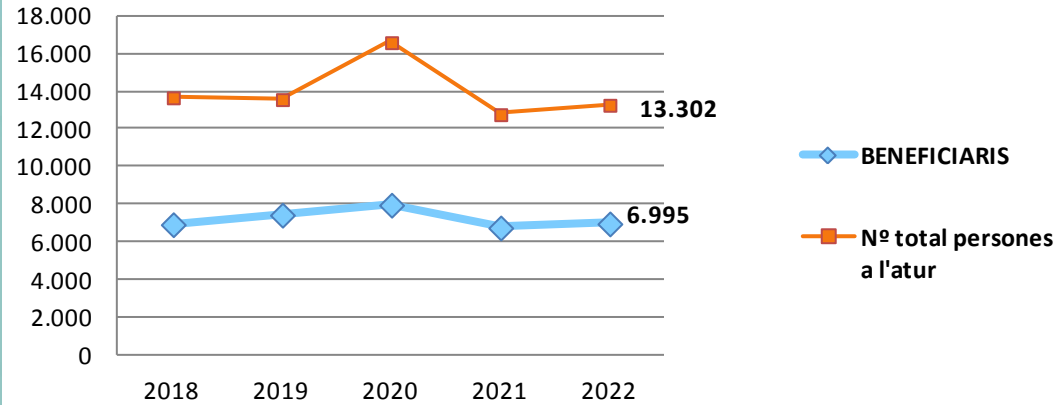


DURADA DE LA DEMANDA PER GRUPS D'EDAT

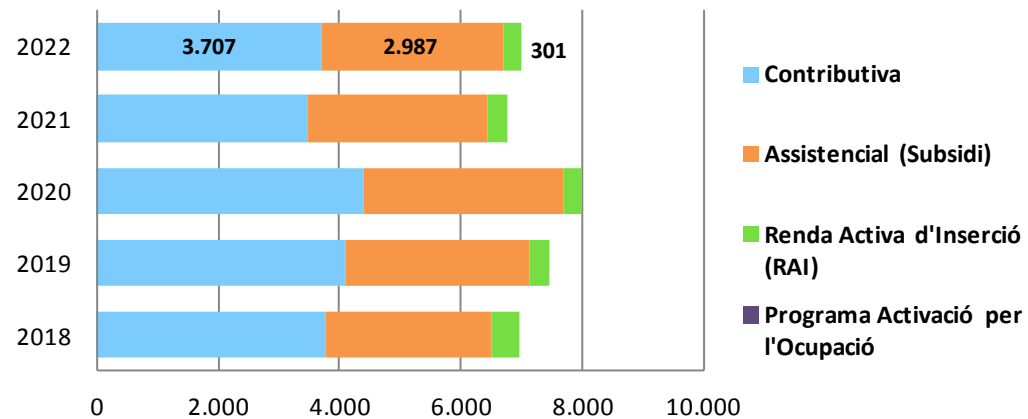
	Fins a 3 mesos	De 3 a 6 mesos	De 6 a 9 mesos	De 9 a 12 mesos	De 12 a 15 mesos	De 15 a 18 mesos	De 18 a 21 mesos	De 21 a 24 mesos	Més de 24 mesos	Total
Menors de 20	172	35	14	7	2	1	4	1	5	241
De 20 a 24	339	101	49	14	15	17	7	13	73	628
De 25 a 29	443	165	64	28	24	15	22	55	192	1.008
De 30 a 34	389	164	76	46	27	28	24	56	265	1.075
De 35 a 39	408	187	81	39	37	33	34	80	359	1.258
De 40 a 44	500	215	89	45	41	42	47	116	440	1.535
De 45 a 49	447	207	120	64	29	55	43	104	537	1.606
De 50 a 54	401	199	129	63	56	46	47	116	792	1.849
De 55 a 59	323	186	100	43	59	55	58	110	1.092	2.026
De 60 a 64	211	141	90	61	49	44	55	102	1.323	2.076
Més de 64	0	0	0	0	0	0	0	0	0	0
Total	3.633	1.600	812	410	339	336	341	753	5.078	13.302

TEMPS A L'ATUR I PRESTACIONS

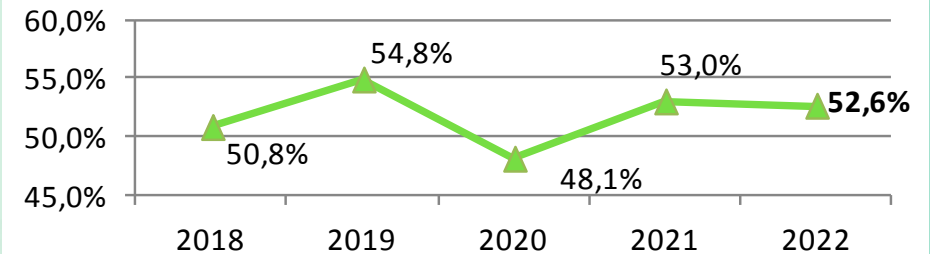
Evolució de les prestacions cobrades per persones en atur



Evolució del tipus de prestació



Evolució: % cobertura sobre total atur



The background features a light teal color with a subtle pattern of interlocking puzzle pieces. Two large, rounded, teal-colored shapes are positioned diagonally, one in the top-left corner and one in the bottom-right corner, creating a frame for the central text.

CONTRACTACIÓ REGISTRADA

CONTRACTACIÓ - SECTORS ECONÒMICS					
	Total contractes	Agricultura	Indústria	Construcció	Serveis
Març 2022	4.215	3	267	541	3.404
Febrer 2022	3.699	18	270	411	3.000
Març 2021	3.721	7	266	444	3.004
Variació intermensual	13,95%	-83,33%	-1,11%	31,63%	13,47%
Variació interanual	13,28%	-57,14%	0,38%	21,85%	13,32%

CONTRACTACIÓ - SEXE			
	Total contractes	HOMES	DONES
Març 2022	4.215	2.091	2.124
Febrer 2022	3.699	1.882	1.817
Març 2021	3.721	1.954	1.767
Variació intermensual	13,95%	11,11%	16,90%
Variació interanual	13,28%	7,01%	20,20%

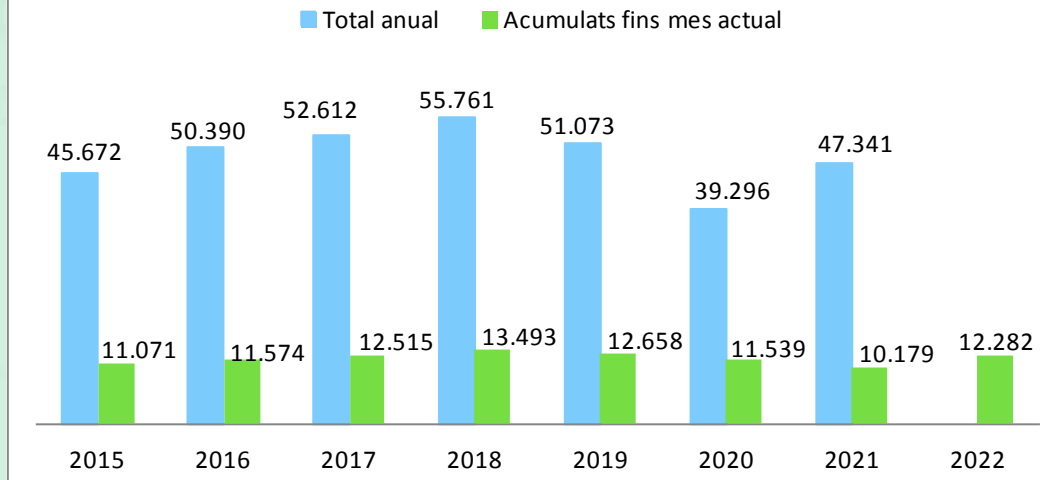
CONTRACTACIÓ - TIPUS DE CONTRACTE			
	Total contractes	INDEFINITS	TEMPORALS
Març 2022	4.215	1.418	2.797
Febrer 2022	3.699	1.066	2.633
Març 2021	3.721	599	3.122
Variació intermensual	13,95%	33,02%	6,23%
Variació interanual	13,28%	136,73%	-10,41%

CONTRACTACIÓ - GRUPS D'EDAT						
	Total contractes	<20	>=20 a <25	>=25 a <30	>=30 a <45	>=45
Març 2022	4.215	274	768	708	1.419	1.046
Febrer 2022	3.699	248	687	568	1.269	927
Març 2021	3.721	217	776	679	1.207	842
Variació intermensual	13,95%	10,48%	11,79%	24,65%	11,82%	12,84%
Variació interanual	13,28%	26,27%	-1,03%	4,27%	17,56%	24,23%

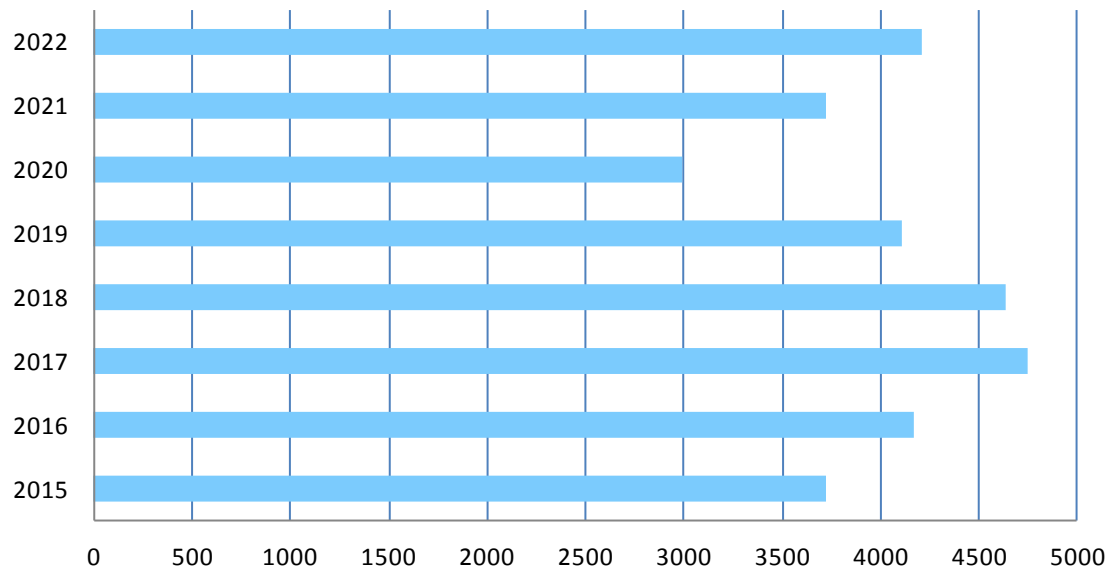
CONTRACTACIÓ - NIVELL D'ESTUDIS					
	Total contractes	Elementals	Mitjans	Superiors	Sense dades
Març 2022	4.215	1.012	2.471	723	9
% sobre total		24%	59%	17%	
Març 2021	3.721	887	2.180	642	12
% sobre total		24%	59%	17%	
Variació interanual	13,28%	14,09%	13,35%	12,62%	

Contractes realitzats: 2015-2022

Total anual i acumulat fins mes de Març

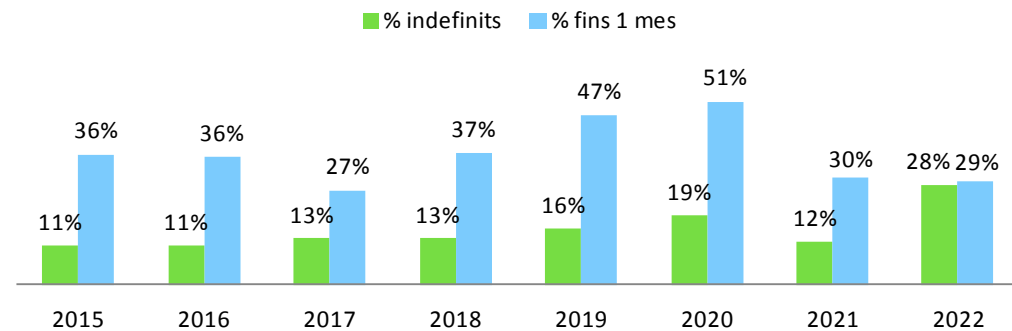


Nº contractes formalitzats el mes de Març



Anàlisi de la contractació indefinida i de curta durada

Període 2015-2022



QUADRE RESUM

PRINCIPALS INDICADORS

Març (ANÀLISI INTERANUAL)

Atur i Contractació							
ATUR	Període		Variació anual		Milloren	Empitjoren	
	Març 2021	Març 2022	Absoluta	Relativa			
sexe	Homes	7.707	5.756	-1.951	-25,31%	●	
	Dones	9.399	7.546	-1.853	-19,71%	●	
edat	< 25	1.361	869	-492	-36,15%	●	
	>=25 a < 45	6.952	4.876	-2.076	-29,86%	●	
	>= 45	8.793	7.557	-1.236	-14,06%	●	
durada	Fins 6 mesos	3.487	5.233	1.746	50,07%		●
	de 6 a 12 mesos	3.897	1.222	-2.675	-68,64%	●	
	Més de 12 mesos	9.722	6.847	-2.875	-29,57%	●	
	% llarga durada sobre total	56,8%	51,5%	-5,4		●	
	Més de 24 mesos	4.880	5.078	198	4,06%		●
	% "+24 mesos" sobre total	28,5%	38,2%	9,6			●
sector	Agricultura	66	63	-3	-4,55%	●	
	Indústria	1.603	1.325	-278	-17,34%	●	
	Construcció	1.586	1.263	-323	-20,37%	●	
	Serveis	12.251	9.408	-2.843	-23,21%	●	
	Sense ocupació anterior	1.600	1.243	-357	-22,31%	●	
CONTRACTACIÓ							
Homes	1.954	2.091	137	7,01%	●		
Dones	1.767	2.124	357	20,20%	●		
Joves menors 25 anys	993	1.042	49	4,93%	●		
Majors de 45 anys	842	1.046	204	24,23%	●		

Amb el suport de:

