

EL FLAIX

OBSERVATORI DE DESENVOLUPAMENT LOCAL

Dades mensuals del Mercat de Treball

Maig 2022



Ajuntament de Badalona

The background is a solid teal color with a faint, repeating pattern of interlocking puzzle pieces. On the left side, there are two large, overlapping, rounded rectangular shapes in shades of teal. On the right side, there are two smaller, overlapping, rounded rectangular shapes, one in a lighter teal and one in a darker teal.

BREUS MAIG

The background features a repeating pattern of light teal puzzle pieces. On the left and right sides, there are large, overlapping, rounded rectangular shapes in various shades of teal and dark teal. The text 'ATUR REGISTRAT' is centered in a dark teal, serif font.

ATUR REGISTRAT

Taxes d'atur: Registral i EPA

ÀMBIT TERRITORIAL	Taxa d'atur Registral *	Taxa d'atur EPA ** (1er.Trim. 2022)
Badalona	12,07%	
Sant Adrià de Besòs	16,03%	
Santa Coloma de Gramenet	11,70%	
TOTAL Barcelonès Nord	12,32%	
Barcelona	7,96%	
L'Hospitalet de Llobregat	9,87%	
TOTAL COMARCA DEL BARCELONÈS	8,91%	
ÀREA METROPOLITANA DE BARCELONA (AMB)	8,96%	
TOTAL PROVÍNCIA DE BARCELONA	9,71%	10,14%
TOTAL CATALUNYA (1) taxa del mes de setembre 2020	13,12%	10,23%
TOTAL ESPANYA		13,65%

* La **Taxa d'Atur Registral** (TAR) és un nou indicador definit per l'Observatori d'Empresa i Ocupació que mesura la relació entre l'atur registrat i una aproximació a la població activa registrada. Es calcula trimestralment però la Diputació extreu les taxes mensuals a partir de la Taxa d'atur registral i els aturats registrats del Departament d'Empresa i Ocupació, i la Mostra de Vides Laborals de la Seguretat Social.

(1).- La TAR per Catalunya només la tenim del darrer mes del trimestre anterior.

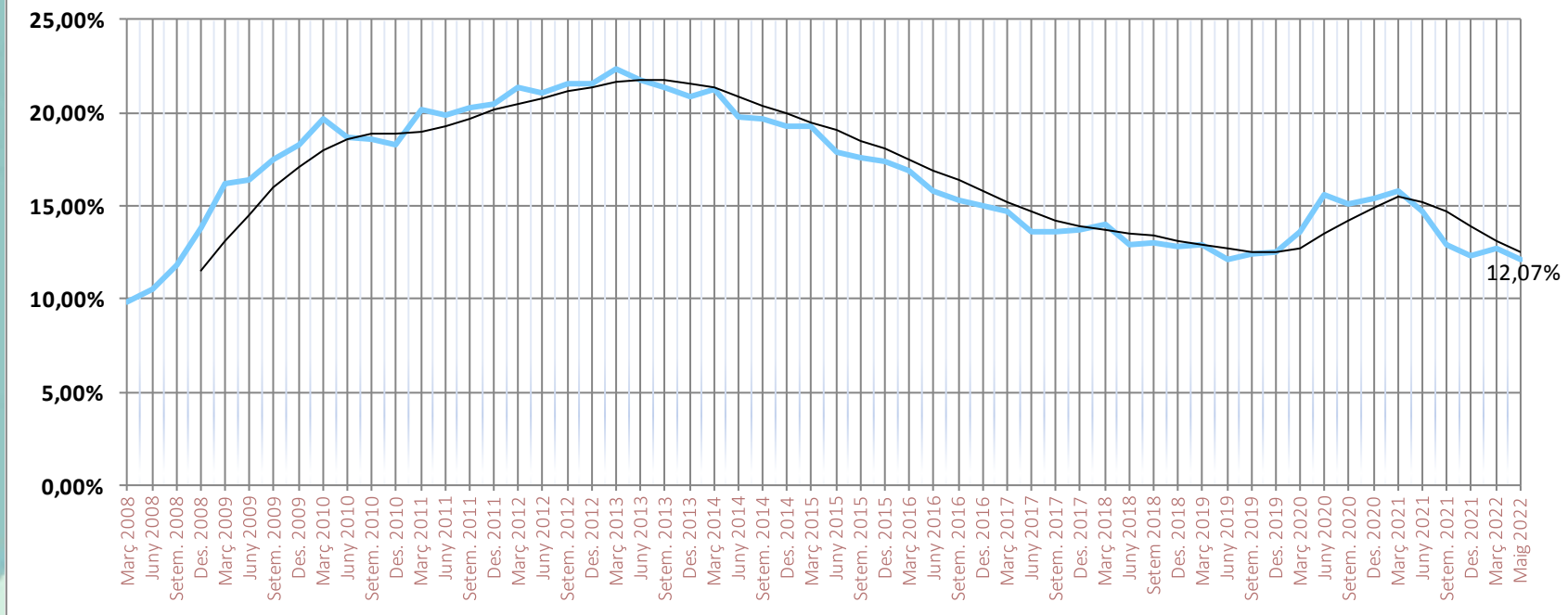
** La **taxa d'atur EPA** s'obté a partir de dades de població activa de l'Enquesta de Població Activa (EPA). La diferència entre la taxa Registral (TAR) amb la taxa EPA, és que les dades de la primera són registres i a la EPA provenen d'una enquesta a la població (mostra). Es calcula trimestralment i sol estar bastant per sobre de la TAR, basada en els registres de l'atur a les oficines del SOC.

		CATALUNYA		BARCELONÈS		BADALONA		
Any	Mes	Absolut	Variació mensual	Absolut	Variació mensual	Absolut	Variació mensual	Variació Interanual
2019	Gener 2019	398.376	1,39%	109.240	1,73%	13.919	1,62%	-6,79%
	Febrer	396.642	-0,44%	108.927	-0,29%	13.826	-0,67%	-7,08%
	Març	395.740	-0,23%	109.870	0,87%	13.916	0,65%	-6,48%
	Abril	381.598	-3,57%	107.599	-2,07%	13.710	-1,48%	-5,11%
	Maig	371.091	-2,75%	105.005	-2,41%	13.414	-2,16%	-4,82%
	Juny	357.272	-3,72%	101.824	-3,03%	13.033	-2,84%	-5,17%
	Juliol	358.830	0,44%	102.884	1,04%	13.181	1,14%	-3,35%
	Agost	371.418	3,51%	105.574	2,61%	13.459	2,11%	-3,45%
	Setembre	372.623	0,32%	104.687	-0,84%	13.532	0,54%	-2,92%
	Octubre	387.267	3,93%	107.224	2,42%	13.781	1,84%	-1,94%
	Novembre	390.182	0,75%	107.915	0,64%	13.828	0,34%	0,60%
	Desembre	388.124	-0,53%	106.886	-0,95%	13.603	-1,63%	-0,69%
2020	Gener 2020	393.682	1,43%	108.949	1,93%	13.675	0,53%	-1,75%
	Febrer	395.214	0,39%	110.208	1,16%	13.801	0,92%	-0,18%
	Març	417.047	5,52%	117.056	6,21%	14.321	3,77%	2,91%
	Abril	467.810	12,17%	131.934	12,71%	15.852	10,69%	15,62%
	Maig	483.149	3,28%	137.950	4,56%	16.391	3,40%	22,19%
	Juny	485.019	0,39%	140.856	2,11%	16.548	0,96%	26,97%
	Juiliol	469.349	-3,23%	137.768	-2,19%	16.188	-2,18%	22,81%
	Agost	480.642	2,41%	140.446	1,94%	16.465	1,71%	22,33%
	Setembre	478.201	-0,51%	138.127	-1,65%	16.265	-1,21%	20,20%
	Octubre	484.559	1,33%	139.978	1,34%	16.344	0,49%	18,60%
	Novembre	484.748	0,04%	139.864	-0,08%	16.238	-0,65%	17,43%
	Desembre	497.611	2,65%	142.429	1,83%	16.628	2,40%	22,24%
2021	Gener 2021	508.081	2,10%	146.014	2,52%	16.938	1,86%	23,86%
	Febrer	512.290	0,83%	147.985	1,35%	17.164	1,33%	24,37%
	Març	505.900	-1,25%	146.612	-0,93%	17.106	-0,34%	19,45%
	Abril	497.185	-1,72%	144.306	-1,57%	16.912	-1,13%	6,69%
	Maig	481.817	-3,09%	141.176	-2,17%	16.636	-1,63%	1,49%
	Juny	445.862	-7,46%	130.699	-7,42%	15.716	-5,53%	-5,03%
	Juliol	408.314	-8,42%	118.640	-9,23%	14.372	-8,55%	-11,22%
	Agost	391.128	-4,21%	109.956	-7,32%	13.903	-3,26%	-15,56%
	Setembre	378.470	-3,24%	104.309	-5,14%	13.513	-2,81%	-16,92%
	Octubre	377.960	-0,13%	103.070	-1,19%	13.333	-1,33%	-18,42%
	Novembre	369.822	-2,15%	99.967	-3,01%	12.988	-2,59%	-20,01%
	Desembre	369.158	-0,18%	98.904	-1,06%	12.801	-1,44%	-23,02%
2022	Gener 2022	371.802	0,72%	100.346	1,46%	13.095	2,30%	-22,69%
	Febrer	371.660	-0,04%	100.156	-0,19%	13.174	0,60%	-23,25%
	Març	371.486	-0,05%	100.516	0,36%	13.302	0,97%	-22,24%
	Abril	364.698	-1,83%	99.261	-1,25%	13.127	-1,32%	-22,38%
	Maig	348.027	-4,57%	95.239	-4,05%	12.562	-4,30%	-24,49%

Badalona, ATUR maig 2022					
Dada del període	Variació absoluta vs període anterior	Variació relativa vs període anterior	Variació absoluta vs mateix període any anterior	Variació relativa vs mateix període any anterior	Taxa d'Atur Registral
12.562	-565	-4,30%	-4.074	-24,49%	12,07%

Municipis del Barcelonès	Maig 2022	Abril 2022	Variació intermensual	Maig 2021	Variació interanual	Taxa Atur Registral maig 2022
Badalona	12.562	13.127	-4,30%	16.636	-24,49%	12,07%
Santa Coloma	6.628	7.060	-6,12%	9.535	-30,49%	11,70%
Sant Adrià	2.663	2.737	-2,70%	3.473	-23,32%	16,03%
Total Barcelonès Nord	21.853	22.924	-4,67%	29.644	-26,28%	12,32%
Barcelona	60.951	63.335	-3,76%	92.528	-34,13%	7,96%
L'Hospitalet	12.435	13.002	-4,36%	18.850	-34,03%	9,87%
Total Barcelonès	95.239	99.261	-4,05%	141.022	-32,47%	8,91%

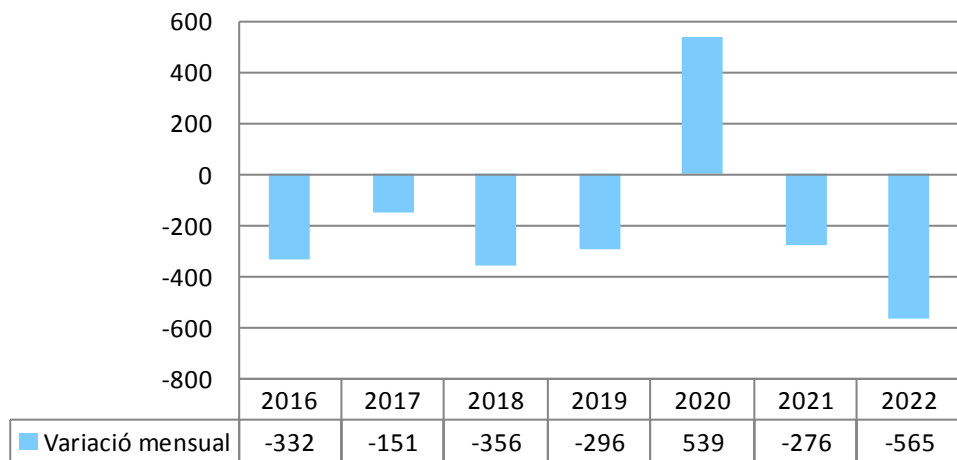
BADALONA: Evolució Taxa Atur Registral (1)



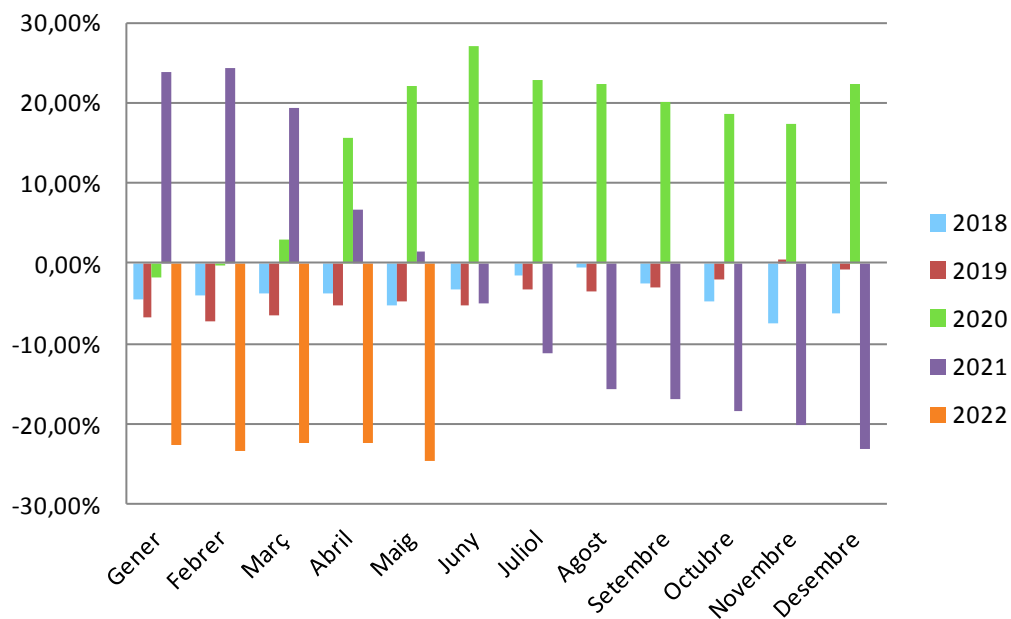
Incorporada línia de tendència calculada amb el sistema de mitjanes mòbils de cada quatre valors dels mesos de l'eix d'abcises

(1).- Nota sobre **canvi en la Taxa d'aur**: A partir del Flaix de Juliol 2015, s'introdueix la Taxa d'atur Registral que calcula mensualment la Diputació (Hermes) a partir de la dada trimestral que calcula Observatori d'Empresa i Ocupació (Generalitat).

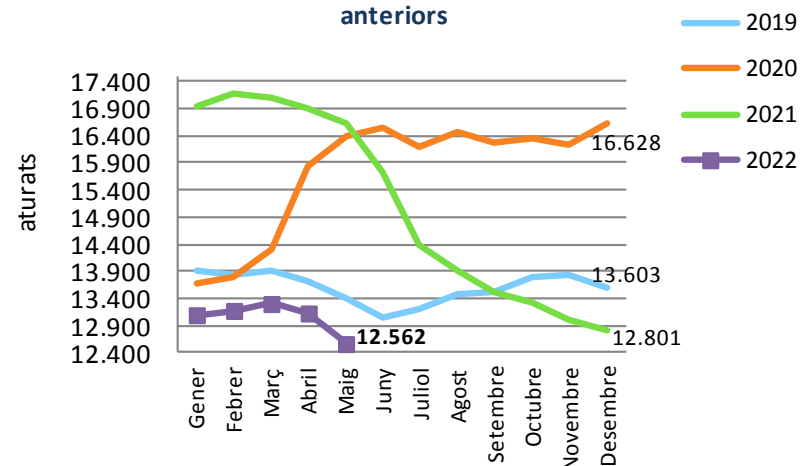
Variació mensual mes de
Maig respecte Abril



Anàlisi evolució variacions interanuals de l'atur (2017-2021)



Anàlisi evolució nombre aturats respecte anys anteriors



ATUR BADALONA - SEXE							
	Total	Variació absoluta respecte mes anterior	Variació relativa respecte mes anterior		Variació absoluta any anterior	Variació relativa any anterior	(mateix mes)
Home	5.384	-270	-4,78%	●	-2.082	-27,89%	●
Dona	7.178	-295	-3,95%	●	-1.992	-21,72%	●
Total	12.562	-565	-4,30%	●	-4.074	-24,49%	●

ATUR BADALONA - ESTRANGERS							
	Total	Variació absoluta respecte mes anterior	Variació relativa respecte mes anterior		Variació absoluta any anterior	Variació relativa any anterior	(mateix mes)
Home	952	-56	-5,56%	●	-571	-37,49%	●
Dona	1.060	-57	-5,10%	●	-498	-31,96%	●
Total	2.012	-113	-5,32%	●	-1.069	-34,70%	●

ATUR BADALONA - GRUPS D'EDAT

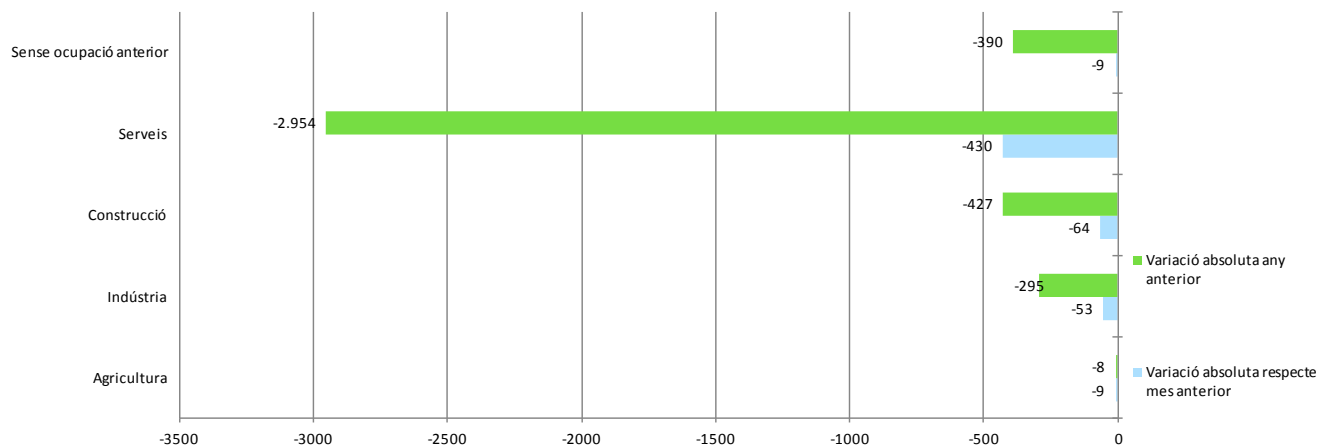
	total	Variació absoluta respecte mes anterior	Variació relativa respecte mes anterior		Variació absoluta any anterior	Variació relativa any anterior	(mateix mes)
Menors de 20	219	-19	-7,98%	●	-78	-26,26%	●
De 20 a 24	567	-64	-10,14%	●	-387	-40,57%	●
De 25 a 29	913	-86	-8,61%	●	-404	-30,68%	●
De 30 a 34	1.027	-34	-3,20%	●	-515	-33,40%	●
De 35 a 39	1.158	-78	-6,31%	●	-537	-31,68%	●
De 40 a 44	1.431	-45	-3,05%	●	-618	-30,16%	●
De 45 a 49	1.514	-57	-3,63%	●	-553	-26,75%	●
De 50 a 54	1.737	-107	-5,80%	●	-490	-22,00%	●
De 55 a 59	1.975	-44	-2,18%	●	-249	-11,20%	●
Majors de 59 anys	2.021	-31	-1,51%	●	-243	-10,73%	●
Total	12.562	-565	-4,30%	●	-4.074	-24,49%	●

ATUR BADALONA - NIVELL FORMATIU							
	ATUR mes actual	ATUR ara fa un any	Variació		Variació relativa	% sobre total atur mes actual	% sobre total atur ara fa un any
Sense estudis	111	161	-50	●	-31,06%	0,88%	0,97%
Estudis primaris incomplets	596	801	-205	●	-25,59%	4,74%	4,81%
Estudis primaris complets	984	1313	-329	●	-25,06%	7,83%	7,89%
Programes Formació professional	1.211	1462	-251	●	-17,17%	9,64%	8,79%
Educació general	8.258	11109	-2.851	●	-25,66%	65,74%	66,78%
Tècnics professionals superiors	812	1032	-220	●	-21,32%	6,46%	6,20%
Universitaris primer cicle	122	162	-40	●	-24,69%	0,97%	0,97%
Universitaris segon i tercer cicle	462	584	-122	●	-20,89%	3,68%	3,51%
Altres estudis post secundaris	6	12	-6	●	-50,00%	0,05%	0,07%
Total	12.562	16.636	-4.074	●	-24,49%	100,00%	100,00%

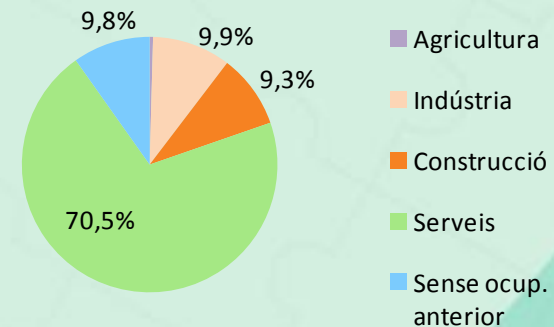
ATUR

ACTIVITAT ECONÒMICA

Variació atur per grans sectors d'activitat



Atur per sector d'activitat econòmica **Maig** 2022

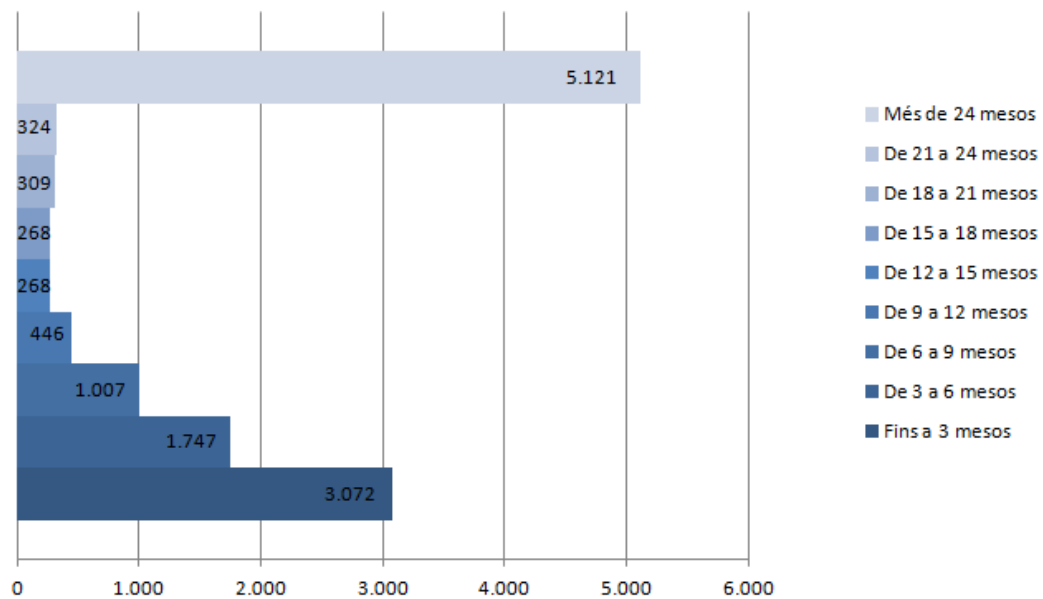


ACTIVITATS ECONÒMIQUES AMB MÉS DISMINUCIÓ DE L'ATUR respecte el mes anterior	Atur		Mes anterior		Any anterior	
	MAIG	Variació	%	Variació	%	
Activitats administratives i serveis auxiliars	2.279	-120	-5,00%	-742	-24,56%	
Comerç a l'engròs i detall; reparació de vehicles de motor	2.046	-88	-4,12%	-695	-25,36%	
Construcció	1.171	-64	-5,18%	-427	-26,72%	
Hostaleria	917	-56	-5,76%	-528	-36,54%	
Administració pública, Defensa i Seguretat Social obligatòria	631	-49	-7,21%	-179	-22,10%	

ACTIVITATS ECONÒMIQUES AMB MÉS AUGMENT DE L'ATUR respecte el mes anterior	Atur		Mes anterior		Any anterior	
	MAIG	Variació	%	Variació	%	
Informació i comunicacions	192	8	4,35%	-36	-15,79%	
Activitats immobiliàries	90	4	4,65%	-37	-29,13%	
Subministrament d'energia elèctrica, gas, vapor i aire condi	8	2	33,33%	-3	-27,27%	
Act. de les llars que donen ocupació a personal domèstic ...	272	2	0,74%	-52	-16,05%	

TEMPS A L'ATUR I PRESTACIONS

Durada de la demanda, Badalona Maig 2022

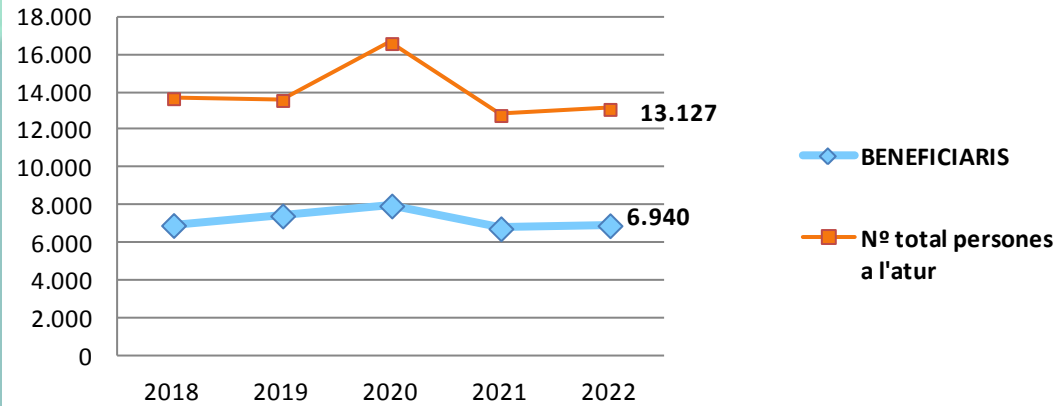


DURADA DE LA DEMANDA PER GRUPS D'EDAT

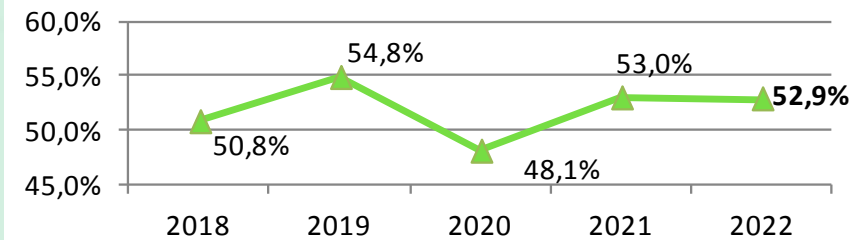
	Fins a 3 mesos	De 3 a 6 mesos	De 6 a 9 mesos	De 9 a 12 mesos	De 12 a 15 mesos	De 15 a 18 mesos	De 18 a 21 mesos	De 21 a 24 mesos	Més de 24 mesos	Total
Menors de 20	137	43	19	7	6	1	2	0	4	219
De 20 a 24	290	101	51	20	7	10	11	11	66	567
De 25 a 29	359	163	93	29	11	19	20	14	205	913
De 30 a 34	357	175	95	38	25	20	22	28	267	1.027
De 35 a 39	344	198	91	53	24	24	27	25	372	1.158
De 40 a 44	417	226	125	51	37	25	36	43	471	1.431
De 45 a 49	390	226	133	70	44	28	48	39	536	1.514
De 50 a 54	325	237	148	68	36	49	46	54	774	1.737
De 55 a 59	282	219	138	56	35	51	48	54	1.092	1.975
De 60 a 64	171	159	114	54	43	41	49	56	1.334	2.021
Més de 64	0	0	0	0	0	0	0	0	0	0
Total	3.072	1.747	1.007	446	268	268	309	324	5.121	12.562

TEMPS A L'ATUR I PRESTACIONS

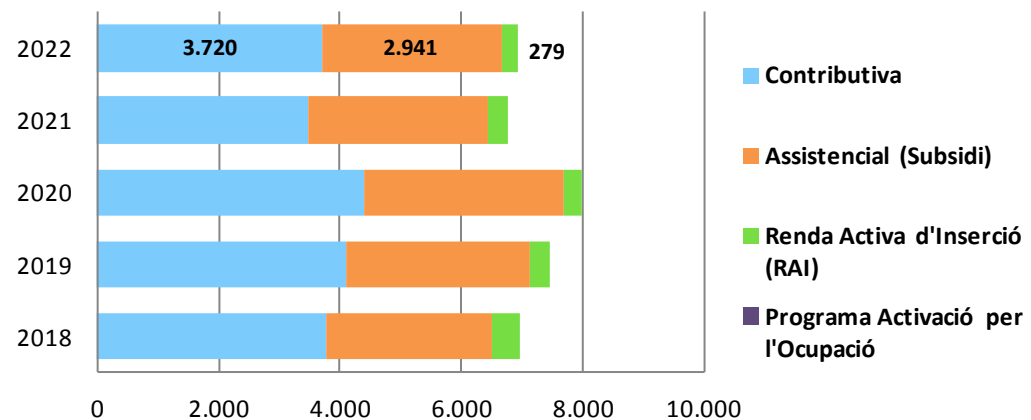
Evolució de les prestacions cobrades per persones en atur



Evolució: % cobertura sobre total atur



Evolució del tipus de prestació





CONTRACTACIÓ REGISTRADA

CONTRACTACIÓ - SECTORS ECONÒMICS					
	Total contractes	Agricultura	Indústria	Construcció	Serveis
Maig 2022	4.417	2	269	541	3.605
Abril 2022	3.415	0	241	427	2.747
Maig 2021	3.735	1	275	474	2.985
Variació intermensual	29,34%	#j DIV/0!	11,62%	26,70%	31,23%
Variació interanual	18,26%	100,00%	-2,18%	14,14%	20,77%

CONTRACTACIÓ - SEXE			
	Total contractes	HOMES	DONES
Maig 2022	4.417	2.293	2.124
Abril 2022	3.415	1.693	1.722
Maig 2021	3.735	1.895	1.840
Variació intermensual	29,34%	35,44%	23,34%
Variació interanual	18,26%	21,00%	15,43%

CONTRACTACIÓ - TIPUS DE CONTRACTE			
	Total contractes	INDEFINITS	TEMPORALS
Maig 2022	4.417	1.973	2.444
Abril 2022	3.415	1.653	1.762
Maig 2021	3.735	547	3.188
Variació intermensual	29,34%	19,36%	38,71%
Variació interanual	18,26%	260,69%	-23,34%

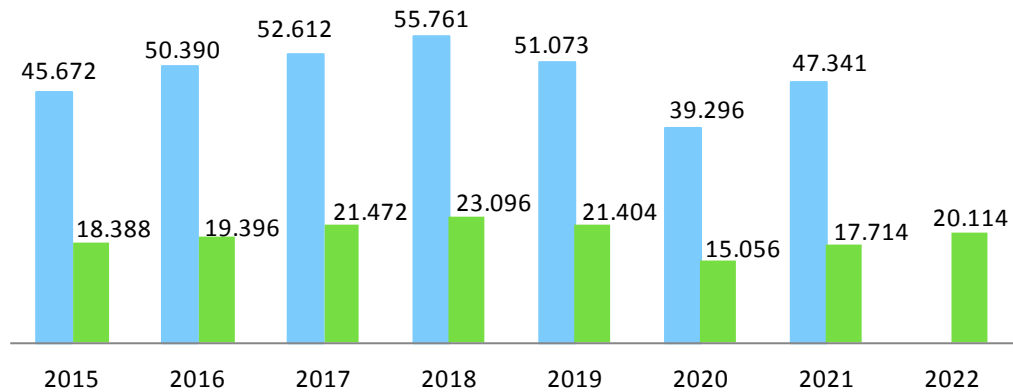
CONTRACTACIÓ - GRUPS D'EDAT						
	Total contractes	<20	>=20 a <25	>=25 a <30	>=30 a <45	>=45
Maig 2022	4.417	277	924	690	1.442	1.084
Abril 2022	3.415	210	613	552	1.152	888
Maig 2021	3.735	205	818	667	1.235	810
Variació intermensual	29,34%	31,90%	50,73%	25,00%	25,17%	22,07%
Variació interanual	18,26%	35,12%	12,96%	3,45%	16,76%	33,83%

CONTRACTACIÓ - NIVELL D'ESTUDIS					
	Total contractes	Elementals	Mitjans	Superiors	Sense dades
Abril 2022	4.417	1.095	2.604	688	30
% sobre total		25%	59%	16%	
Abril 2021	3.735	834	2.241	643	17
% sobre total		22%	60%	17%	
Variació interanual	18,26%	31,29%	16,20%	7,00%	

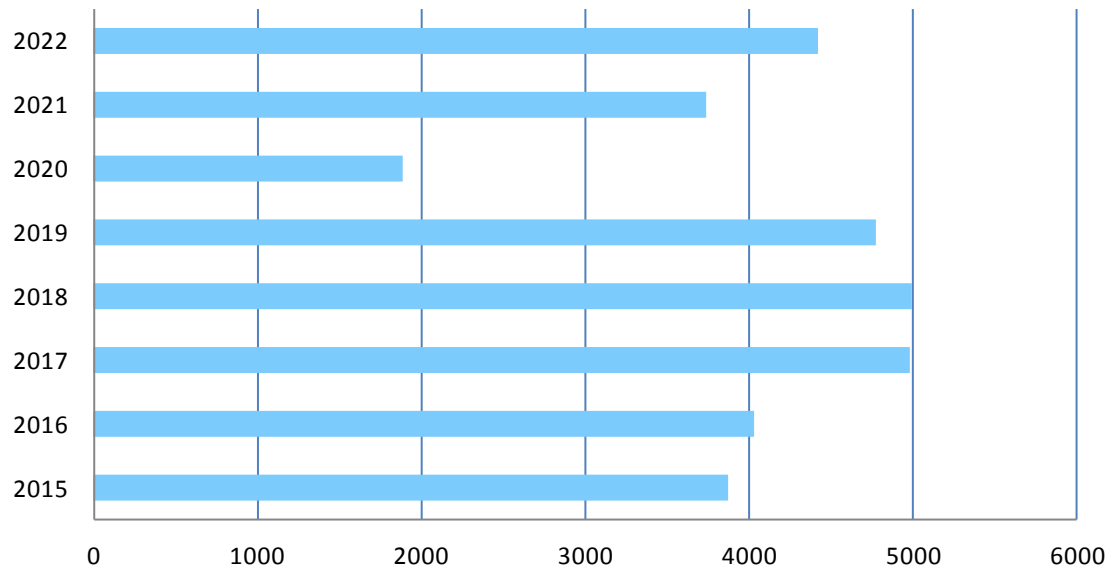
Contractes realitzats: 2015-2022

Total anual i acumulat fins mes de Maig

Total anual Acumulats fins mes actual



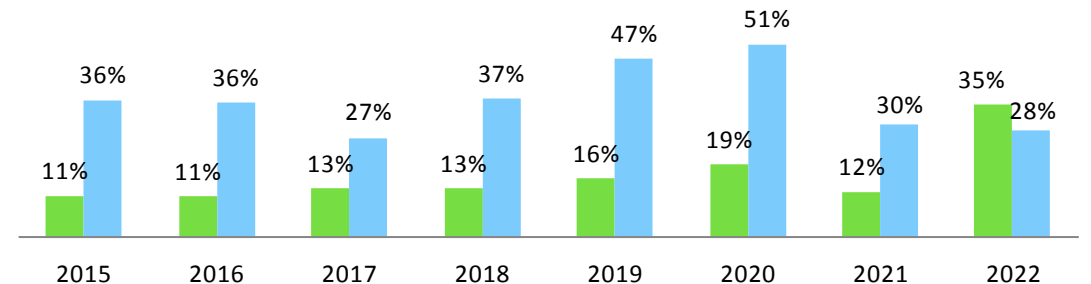
Nº contractes formalitzats el mes de Maig



Anàlisi de la contractació indefinida i de curta durada

Període 2015-2022

% indefinits % fins 1 mes



QUADRE RESUM

PRINCIPALS INDICADORS

Març (ANÀLISI INTERANUAL)

Atur i Contractació							
ATUR		Període		Variació anual		Milloren	Empitjoren
		Abril 2021	Abril 2022	Absoluta	Relativa		
s e x e	Homes	7.596	5.654	-1.942	-25,57%	●	
	Dones	9.316	7.473	-1.843	-19,78%	●	
e d a t	< 25	1.333	869	-464	-34,81%	●	
	>=25 a < 45	6.778	4.772	-2.006	-29,60%	●	
	>= 45	8.801	7.486	-1.315	-14,94%	●	
d u r a d a	Fins 6 mesos	3.487	5.116	1.629	46,72%		●
	de 6 a 12 mesos	3.897	1.391	-2.506	-64,31%	●	
	Més de 12 mesos	9.722	6.620	-3.102	-31,91%	●	
	% llarga durada sobre total	56,8%	50,4%	-6,4		●	
	Més de 24 mesos	4.880	5.209	329	6,74%		●
	% "+24 mesos" sobre total	28,5%	39,7%	11,2			●
s e c t o r	Agricultura	67	63	-4	-5,97%	●	
	Indústria	1.572	1.301	-271	-17,24%	●	
	Construcció	1.593	1.235	-358	-22,47%	●	
	Serveis	12.051	9.287	-2.764	-22,94%	●	
	Sense ocupació anterior	1.629	1.241	-388	-23,82%	●	
CONTRACTACIÓ							
	Homes	2.001	1.693	-308	-15,39%		●
	Dones	1.799	1.722	-77	-4,28%		●
	Joves menors 25 anys	950	823	-127	-13,37%		●
	Majors de 45 anys	901	888	-13	-1,44%		●

Amb el suport de:

