

EL FLAIX

# OBSERVATORI DE DESENVOLUPAMENT LOCAL

Dades mensuals del Mercat de Treball

**Juny 2022**



Ajuntament de Badalona

The background is a solid teal color with a faint, repeating pattern of puzzle pieces. On the left side, there are two large, overlapping, rounded rectangular shapes in shades of teal. On the right side, there are two smaller, overlapping, rounded rectangular shapes, one in a lighter teal and one in a darker teal.

BREUS JUNY

The background features a repeating pattern of light teal puzzle pieces. Two large, overlapping teal shapes are positioned on the left and right sides of the page. The left shape consists of a dark teal rounded rectangle overlapping a lighter teal rounded rectangle. The right shape consists of a light teal rounded rectangle overlapping a dark teal rounded rectangle.

# ATUR REGISTRAT

## Taxes d'atur: Registral i EPA

ÀMBIT TERRITORIAL	Taxa d'atur Registral *	Taxa d'atur EPA ** (1er.Trim. 2022)
<b>Badalona</b>	<b>11,79%</b>	
Sant Adrià de Besòs	15,52%	
Santa Coloma de Gramenet	11,40%	
<b>TOTAL Barcelonès Nord</b>	<b>12,02%</b>	
Barcelona	7,78%	
L'Hospitalet de Llobregat	9,53%	
<b>TOTAL COMARCA DEL BARCELONÈS</b>	<b>8,69%</b>	
<b>ÀREA METROPOLITANA DE BARCELONA (AMB)</b>	<b>8,75%</b>	
<b>TOTAL PROVÍNCIA DE BARCELONA</b>	<b>9,49%</b>	10,14%
<b>TOTAL CATALUNYA (1) taxa del mes de setembre 2020</b>	<b>13,12%</b>	10,23%
<b>TOTAL ESPANYA</b>		13,65%

\* La **Taxa d'Atur Registral** (TAR) és un nou indicador definit per l'Observatori d'Empresa i Ocupació que mesura la relació entre l'atur registrat i una aproximació a la població activa registrada. Es calcula trimestralment però la Diputació extreu les taxes mensuals a partir de la Taxa d'atur registral i els aturats registrats del Departament d'Empresa i Ocupació, i la Mostra de Vides Laborals de la Seguretat Social.

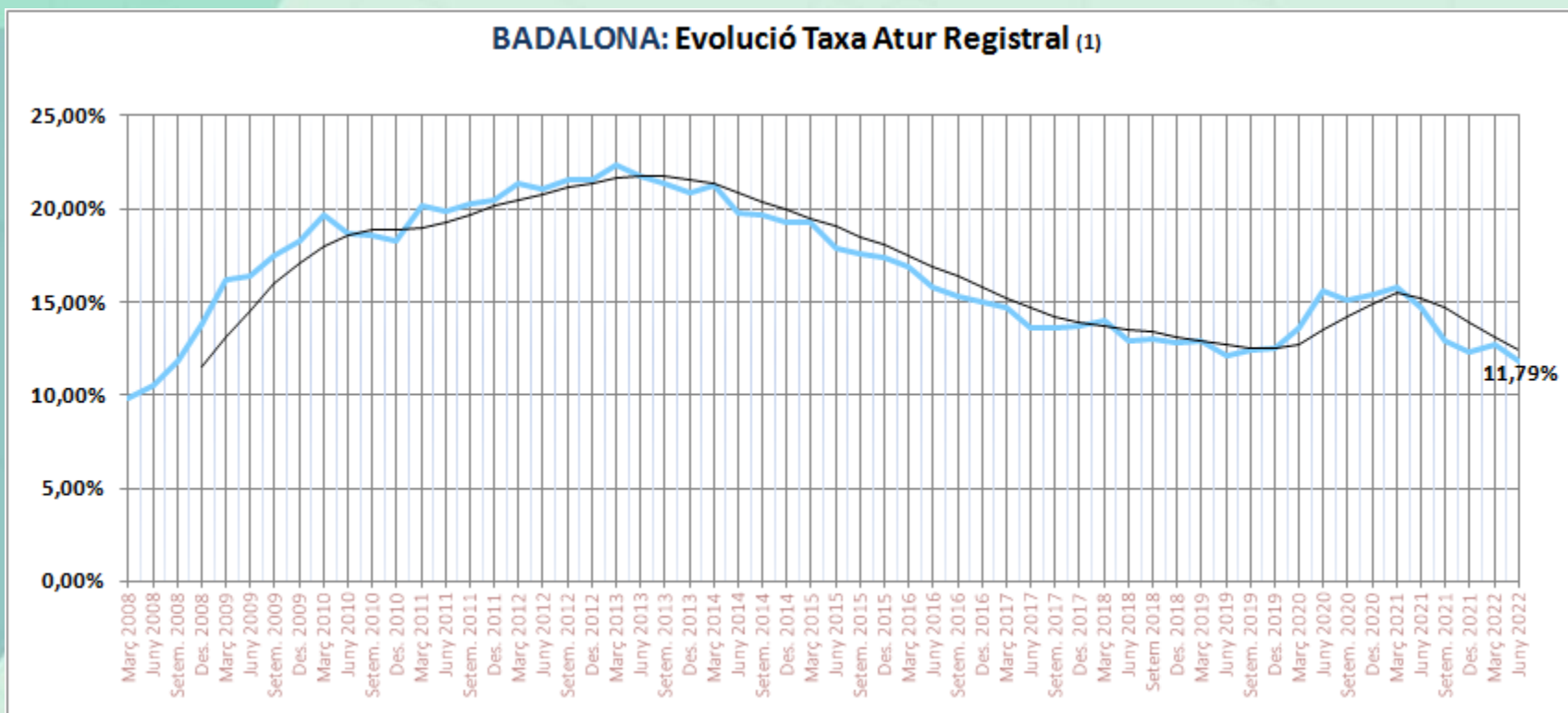
(1).- La TAR per Catalunya només la tenim del darrer mes del trimestre anterior.

\*\* La **taxa d'atur EPA** s'obté a partir de dades de població activa de l'Enquesta de Població Activa (EPA). La diferència entre la taxa Registral (TAR) amb la taxa EPA, és que les dades de la primera són registres i a la EPA provenen d'una enquesta a la població (mostra). Es calcula trimestralment i sol estar bastant per sobre de la TAR, basada en els registres de l'atur a les oficines del SOC.

		CATALUNYA		BARCELONÈS		BADALONA		
Any	Mes	Absolut	Variació mensual	Absolut	Variació mensual	Absolut	Variació mensual	Variació Interanual
<b>2019</b>	Gener 2019	398.376	1,39%	109.240	1,73%	13.919	1,62%	-6,79%
	Febrer	396.642	-0,44%	108.927	-0,29%	13.826	-0,67%	-7,08%
	Març	395.740	-0,23%	109.870	0,87%	13.916	0,65%	-6,48%
	Abril	381.598	-3,57%	107.599	-2,07%	13.710	-1,48%	-5,11%
	Maig	371.091	-2,75%	105.005	-2,41%	13.414	-2,16%	-4,82%
	Juny	357.272	-3,72%	101.824	-3,03%	13.033	-2,84%	-5,17%
	Juliol	358.830	0,44%	102.884	1,04%	13.181	1,14%	-3,35%
	Agost	371.418	3,51%	105.574	2,61%	13.459	2,11%	-3,45%
	Setembre	372.623	0,32%	104.687	-0,84%	13.532	0,54%	-2,92%
	Octubre	387.267	3,93%	107.224	2,42%	13.781	1,84%	-1,94%
	Novembre	390.182	0,75%	107.915	0,64%	13.828	0,34%	0,60%
	Desembre	388.124	-0,53%	106.886	-0,95%	13.603	-1,63%	-0,69%
<b>2020</b>	Gener 2020	393.682	1,43%	108.949	1,93%	13.675	0,53%	-1,75%
	Febrer	395.214	0,39%	110.208	1,16%	13.801	0,92%	-0,18%
	Març	417.047	5,52%	117.056	6,21%	14.321	3,77%	2,91%
	Abril	467.810	12,17%	131.934	12,71%	15.852	10,69%	15,62%
	Maig	483.149	3,28%	137.950	4,56%	16.391	3,40%	22,19%
	Juny	485.019	0,39%	140.856	2,11%	16.548	0,96%	26,97%
	Juliol	469.349	-3,23%	137.768	-2,19%	16.188	-2,18%	22,81%
	Agost	480.642	2,41%	140.446	1,94%	16.465	1,71%	22,33%
	Setembre	478.201	-0,51%	138.127	-1,65%	16.265	-1,21%	20,20%
	Octubre	484.559	1,33%	139.978	1,34%	16.344	0,49%	18,60%
	Novembre	484.748	0,04%	139.864	-0,08%	16.238	-0,65%	17,43%
	Desembre	497.611	2,65%	142.429	1,83%	16.628	2,40%	22,24%
<b>2021</b>	Gener 2021	508.081	2,10%	146.014	2,52%	16.938	1,86%	23,86%
	Febrer	512.290	0,83%	147.985	1,35%	17.164	1,33%	24,37%
	Març	505.900	-1,25%	146.612	-0,93%	17.106	-0,34%	19,45%
	Abril	497.185	-1,72%	144.306	-1,57%	16.912	-1,13%	6,69%
	Maig	481.817	-3,09%	141.176	-2,17%	16.636	-1,63%	1,49%
	Juny	445.862	-7,46%	130.699	-7,42%	15.716	-5,53%	-5,03%
	Juliol	408.314	-8,42%	118.640	-9,23%	14.372	-8,55%	-11,22%
	Agost	391.128	-4,21%	109.956	-7,32%	13.903	-3,26%	-15,56%
	Setembre	378.470	-3,24%	104.309	-5,14%	13.513	-2,81%	-16,92%
	Octubre	377.960	-0,13%	103.070	-1,19%	13.333	-1,33%	-18,42%
	Novembre	369.822	-2,15%	99.967	-3,01%	12.988	-2,59%	-20,01%
	Desembre	369.158	-0,18%	98.904	-1,06%	12.801	-1,44%	-23,02%
<b>2022</b>	Gener 2022	371.802	0,72%	100.346	1,46%	13.095	2,30%	-22,69%
	Febrer	371.660	-0,04%	100.156	-0,19%	13.174	0,60%	-23,25%
	Març	371.486	-0,05%	100.516	0,36%	<b>13.302</b>	<b>0,97%</b>	<b>-22,24%</b>
	Abril	364.698	-1,83%	99.261	-1,25%	<b>13.127</b>	-1,32%	-22,38%
	Maig	348.027	-4,57%	95.239	-4,05%	<b>12.562</b>	-4,30%	-24,49%
	Juny	338.081	-2,86%	92.642	-2,73%	<b>12.235</b>	-2,60%	-22,15%

<b>Badalona, ATUR juny 2022</b>					
Dada del període	Variació absoluta vs període anterior	Variació relativa vs període anterior	Variació absoluta vs mateix període any anterior	Variació relativa vs mateix període any anterior	Taxa d'Atur Registral
<b>12.235</b>	-327	-2,60%	-3.481	-22,15%	<b>11,79%</b>

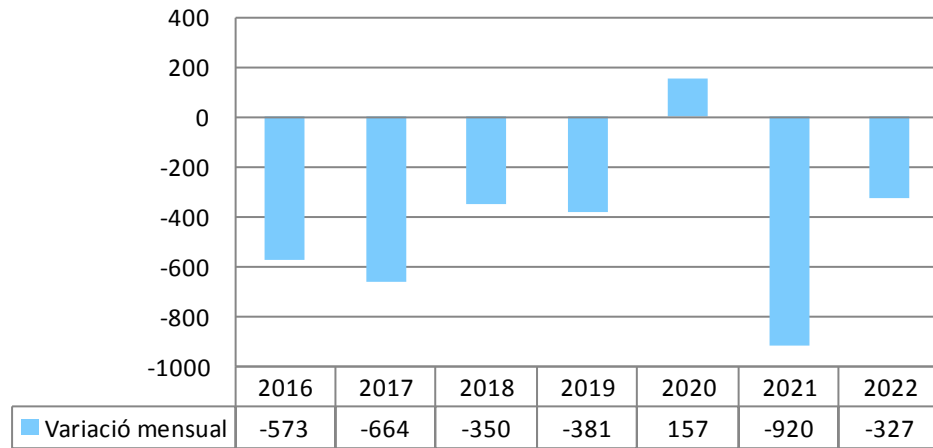
<b>Municipis del Barcelonès</b>	<b>Juny 2022</b>	<b>Maig 2022</b>	<b>Variació intermensual</b>	<b>Juny 2021</b>	<b>Variació interanual</b>	<b>Taxa Atur Registral juny 2022</b>
<b>Badalona</b>	<b>12.235</b>	<b>12.562</b>	<b>-2,60%</b>	<b>15.716</b>	<b>-22,15%</b>	<b>11,79%</b>
Santa Coloma de Gramenet	6.440	6.628	-2,84%	8.912	-27,74%	11,40%
Sant Adrià de Besòs	2.563	2.663	-3,76%	3.243	-20,97%	15,52%
Total Barcelonès Nord	21.238	21.853	-2,81%	27.871	-23,80%	12,02%
Barcelona	59.438	60.951	-2,48%	85.486	-30,47%	7,78%
L'Hospitalet	11.966	12.435	-3,77%	17.342	-31,00%	9,53%
Total Barcelonès	92.642	95.239	-2,73%	130.699	-29,12%	8,69%



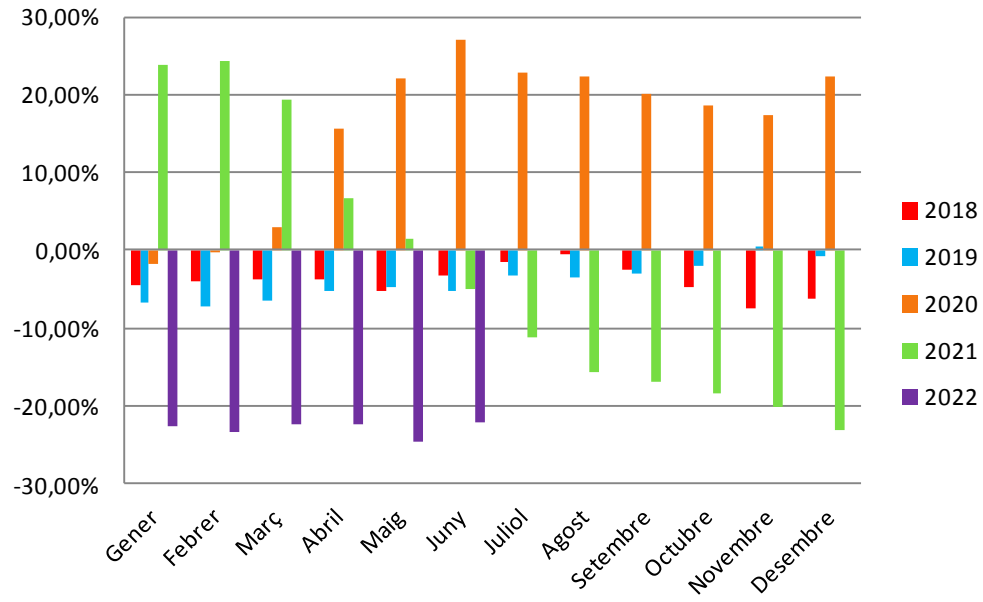
Incorporada línia de tendència calculada amb el sistema de mitjanes mòbils de cada quatre valors dels mesos de l'eix d'abcises

(1).- Nota sobre **canvi en la Taxa d'aur**: A partir del Flaix de Juliol 2015, s'introdueix la Taxa d'atur Registral que calcula mensualment la Diputació (Hermes) a partir de la dada trimestral que calcula Observatori d'Empresa i Ocupació (Generalitat).

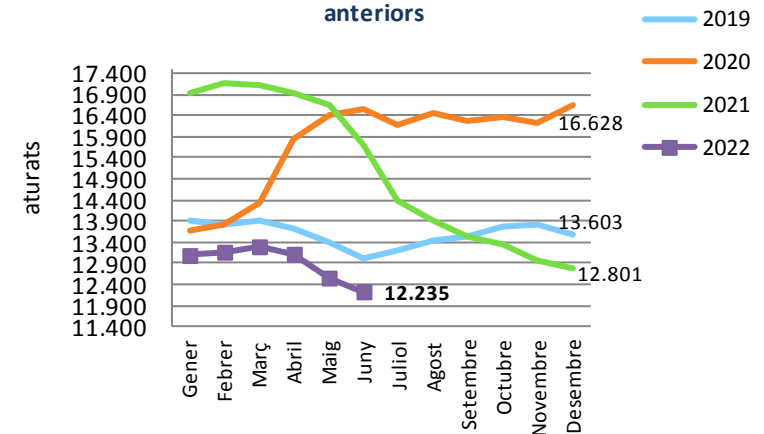
Variació mensual mes de  
Juny respecte Maig



Anàlisi evolució variacions interanuals de l'atur (2018-2021)



Anàlisi evolució nombre aturats respecte anys anteriors





ATUR BADALONA - SEXE							
	Total	Variació absoluta respecte mes anterior	Variació relativa respecte mes anterior		Variació absoluta any anterior	Variació relativa any anterior	(mateix mes)
Home	5.136	-248	-4,61%	●	-1.736	-25,26%	●
Dona	7.099	-79	-1,10%	●	-1.745	-19,73%	●
<b>Total</b>	<b>12.235</b>	<b>-327</b>	<b>-2,60%</b>	●	<b>-3.481</b>	<b>-22,15%</b>	●

ATUR BADALONA - ESTRANGERS							
	Total	Variació absoluta respecte mes anterior	Variació relativa respecte mes anterior		Variació absoluta any anterior	Variació relativa any anterior	(mateix mes)
Home	892	-60	-6,30%	●	-394	-30,64%	●
Dona	1.051	-9	-0,85%	●	-348	-24,87%	●
<b>Total</b>	<b>1.943</b>	<b>-69</b>	<b>-3,43%</b>	●	<b>-742</b>	<b>-27,64%</b>	●

### ATUR BADALONA - GRUPS D'EDAT

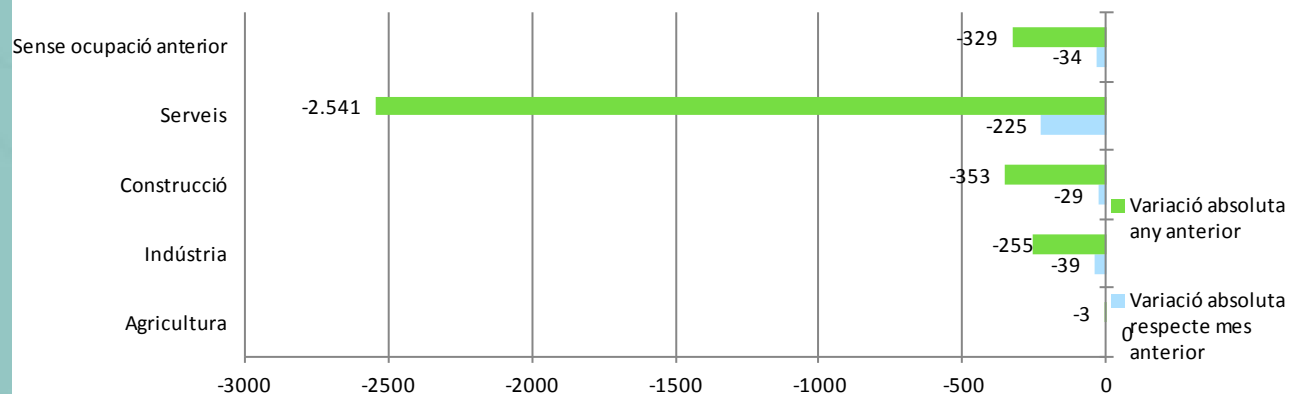
	total	Variació absoluta respecte mes anterior	Variació relativa respecte mes anterior		Variació absoluta any anterior	Variació relativa any anterior	(mateix mes)
<b>Menors de 20</b>	206	-13	-5,94%	●	-74	-26,43%	●
<b>De 20 a 24</b>	516	-51	-8,99%	●	-297	-36,53%	●
<b>De 25 a 29</b>	859	-54	-5,91%	●	-388	-31,11%	●
<b>De 30 a 34</b>	994	-33	-3,21%	●	-420	-29,70%	●
<b>De 35 a 39</b>	1.118	-40	-3,45%	●	-491	-30,52%	●
<b>De 40 a 44</b>	1.404	-27	-1,89%	●	-522	-27,10%	●
<b>De 45 a 49</b>	1.468	-46	-3,04%	●	-467	-24,13%	●
<b>De 50 a 54</b>	1.717	-20	-1,15%	●	-433	-20,14%	●
<b>De 55 a 59</b>	1.951	-24	-1,22%	●	-192	-8,96%	●
<b>Majors de 59 anys</b>	2.002	-19	-0,94%	●	-197	-8,96%	●
<b>Total</b>	<b>12.235</b>	<b>-327</b>	<b>-2,60%</b>	●	<b>-3.481</b>	<b>-22,15%</b>	●

ATUR BADALONA - NIVELL FORMATIU							
	ATUR mes actual	ATUR ara fa un any	Variació		Variació relativa	% sobre total atur mes actual	% sobre total atur ara fa un any
Sense estudis	103	146	-43	●	-29,45%	0,84%	0,93%
Estudis primaris incomplets	569	738	-169	●	-22,90%	4,65%	4,70%
Estudis primaris complets	944	1236	-292	●	-23,62%	7,72%	7,86%
Programes Formació professional	1.202	1436	-234	●	-16,30%	9,82%	9,14%
Educació general	8.020	10411	-2.391	●	-22,97%	65,55%	66,24%
Tècnics professionals superiors	815	979	-164	●	-16,75%	6,66%	6,23%
Universitaris primer cicle	119	162	-43	●	-26,54%	0,97%	1,03%
Universitaris segon i tercer cicle	456	596	-140	●	-23,49%	3,73%	3,79%
Altres estudis post secundaris	7	12	-5	●	-41,67%	0,06%	0,08%
<b>Total</b>	<b>12.235</b>	<b>15.716</b>	<b>-3.481</b>	<b>●</b>	<b>-22,15%</b>	<b>100,00%</b>	<b>100,00%</b>

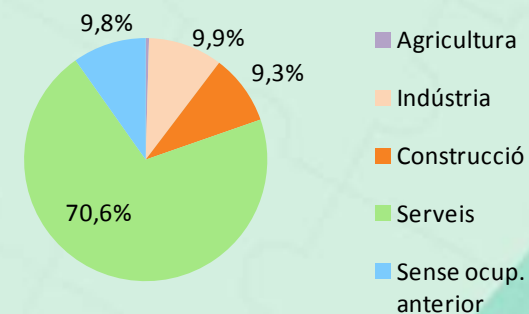
# ATUR

## ACTIVITAT ECONÒMICA

Variació atur per grans sectors d'activitat



Atur per sector d'activitat econòmica Juny 2022

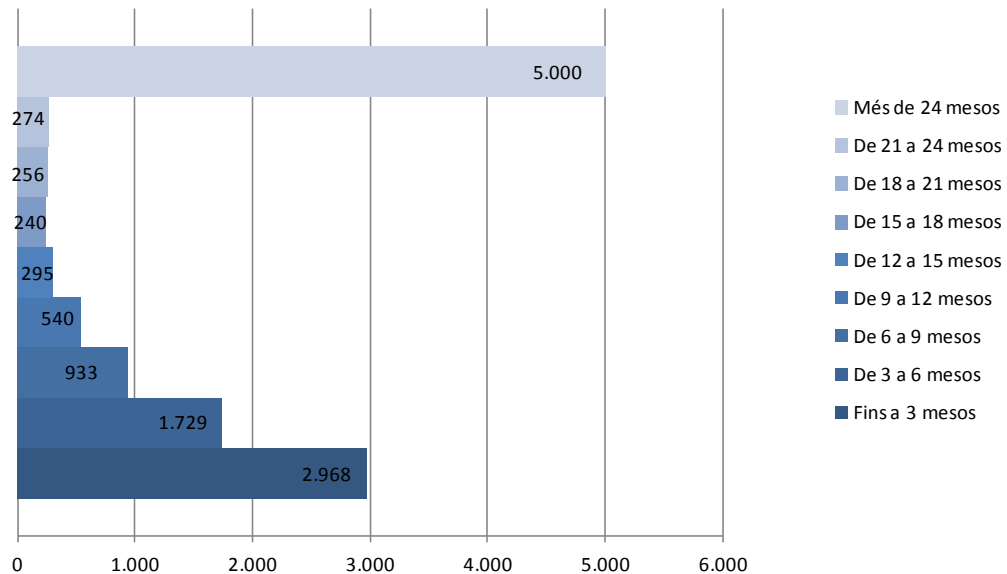


ACTIVITATS ECONÒMIQUES AMB MÉS DISMINUCIÓ DE L'ATUR respecte el mes anterior	Atur		Mes anterior		Any anterior	
	JUNY	Variació	%	Variació	%	
Activitats administratives i serveis auxiliars	2.200	-79	-3,47%	-613	-21,79%	
Activitats sanitàries i de serveis socials	610	-36	-5,57%	-141	-18,77%	
Sense ocupació anterior	1.198	-34	-2,76%	-329	-21,55%	
Transport i emmagatzematge	375	-33	-8,09%	-180	-32,43%	
Construcció	1.142	-29	-2,48%	-353	-23,61%	

ACTIVITATS ECONÒMIQUES AMB MÉS AUGMENT DE L'ATUR respecte el mes anterior	Atur		Mes anterior		Any anterior	
	JUNY	Variació	%	Variació	%	
Educació	256	27	11,79%	-22	-7,91%	
Activitats artístiques, recreatives i d'entreteniment	166	9	5,73%	-61	-26,87%	

# TEMPS A L'ATUR I PRESTACIONS

Durada de la demanda, Badalona Juny 2022

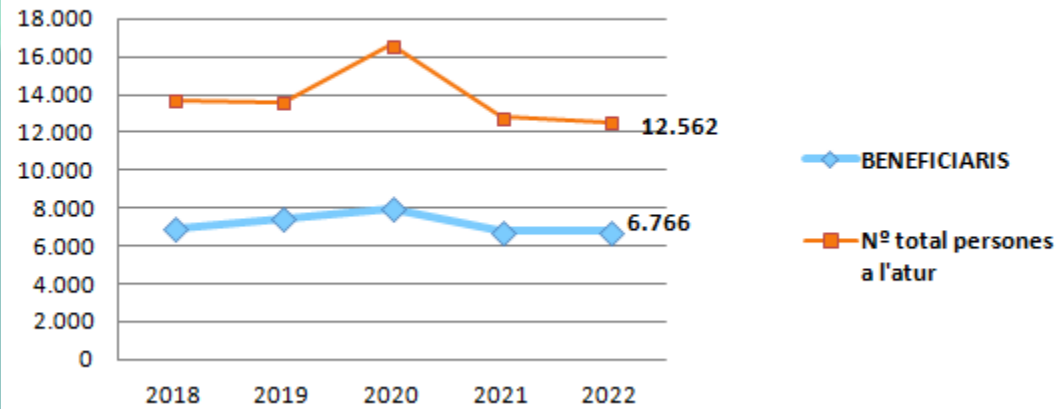


DURADA DE LA DEMANDA PER GRUPS D'EDAT

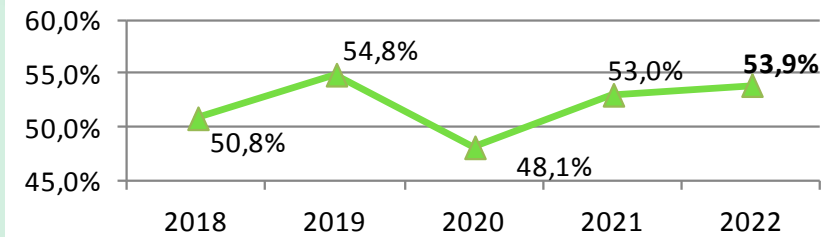
	Fins a 3 mesos	De 3 a 6 mesos	De 6 a 9 mesos	De 9 a 12 mesos	De 12 a 15 mesos	De 15 a 18 mesos	De 18 a 21 mesos	De 21 a 24 mesos	Més de 24 mesos	Total
Menors de 20	125	45	17	8	6	0	1	1	3	206
De 20 a 24	257	94	41	25	9	9	9	7	65	516
De 25 a 29	336	159	84	35	15	16	11	14	189	859
De 30 a 34	332	182	91	40	35	18	22	16	258	994
De 35 a 39	341	184	98	42	28	22	25	23	355	1.118
De 40 a 44	396	244	118	68	28	27	32	35	456	1.404
De 45 a 49	379	233	118	81	48	21	37	35	516	1.468
De 50 a 54	338	237	133	88	42	39	41	40	759	1.717
De 55 a 59	281	208	130	87	32	48	41	52	1.072	1.951
De 60 a 64	183	143	103	66	52	40	37	51	1.327	2.002
Més de 64	0	0	0	0	0	0	0	0	0	0
<b>Total</b>	<b>2.968</b>	<b>1.729</b>	<b>933</b>	<b>540</b>	<b>295</b>	<b>240</b>	<b>256</b>	<b>274</b>	<b>5.000</b>	<b>12.235</b>

# TEMPS A L'ATUR I PRESTACIONS

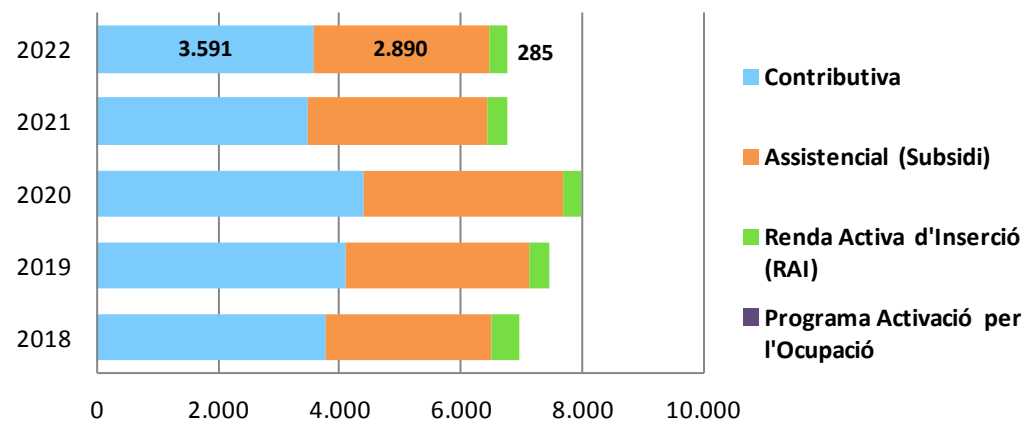
Evolució de les prestacions cobrades per persones en atur



Evolució: % cobertura sobre total atur



Evolució del tipus de prestació



The background features a light teal color with a pattern of faint, interlocking puzzle pieces. Two large, overlapping teal shapes are positioned on the left and right sides, resembling stylized puzzle pieces or abstract forms. The text is centered in a bold, dark teal font.

# CONTRACTACIÓ REGISTRADA

CONTRACTACIÓ - SECTORS ECONÒMICS					
	Total contractes	Agricultura	Indústria	Construcció	Serveis
<b>Juny 2022</b>	<b>4.453</b>	<b>2</b>	<b>232</b>	<b>542</b>	<b>3.677</b>
Maig 2022	4.417	2	269	541	3.605
Juny 2021	4.659	<b>2</b>	<b>267</b>	<b>509</b>	<b>3.881</b>
Variació intermensual	0,82%	0,00%	-13,75%	0,18%	2,00%
Variació interanual	-4,42%	0,00%	-13,11%	6,48%	-5,26%

CONTRACTACIÓ - SEXE			
	Total contractes	HOMES	DONES
<b>Juny 2022</b>	<b>4.453</b>	<b>2.305</b>	<b>2.148</b>
Maig 2022	4.417	2.293	2.124
Juny 2021	4.659	2.391	2.268
Variació intermensual	0,82%	0,52%	1,13%
Variació interanual	-4,42%	-3,60%	-5,29%

CONTRACTACIÓ - TIPUS DE CONTRACTE			
	Total contractes	INDEFINITS	TEMPORALS
<b>Juny 2022</b>	<b>4.453</b>	<b>2.224</b>	<b>2.229</b>
Maig 2022	4.417	1.973	2.444
Juny 2021	4.659	564	4.095
Variació intermensual	0,82%	12,72%	-8,80%
Variació interanual	-4,42%	294,33%	-45,57%

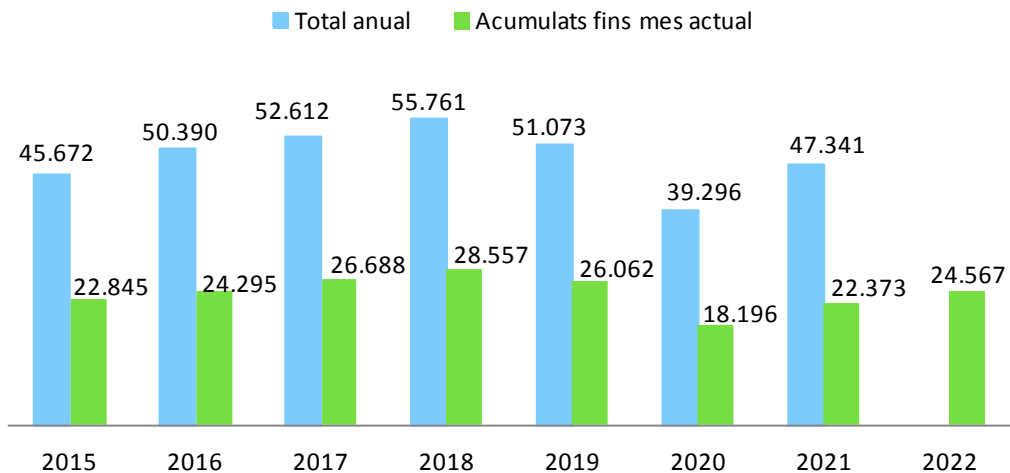
CONTRACTACIÓ - GRUPS D'EDAT						
	Total contractes	<20	>=20 a <25	>=25 a <30	>=30 a <45	>=45
<b>Juny 2022</b>	<b>4.453</b>	<b>423</b>	<b>1.050</b>	<b>726</b>	<b>1.283</b>	<b>971</b>
Maig 2022	4.417	277	924	690	1.442	1.084
Juny 2021	4.659	421	1.173	841	1.329	895
Variació intermensual	0,82%	52,71%	13,64%	5,22%	-11,03%	-10,42%
Variació interanual	-4,42%	0,48%	-10,49%	-13,67%	-3,46%	8,49%

CONTRACTACIÓ - NIVELL D'ESTUDIS					
	Total contractes	Elementals	Mitjans	Superiors	Sense dades
<b>Juny 2022</b>	<b>4.453</b>	<b>1.050</b>	<b>2.683</b>	<b>683</b>	<b>37</b>
% sobre total		<b>24%</b>	<b>60%</b>	<b>15%</b>	
Juny 2021	4.659	843	3.075	728	13
% sobre total		<b>18%</b>	<b>66%</b>	<b>16%</b>	
Variació interanual	-4,42%	24,56%	-12,75%	-6,18%	

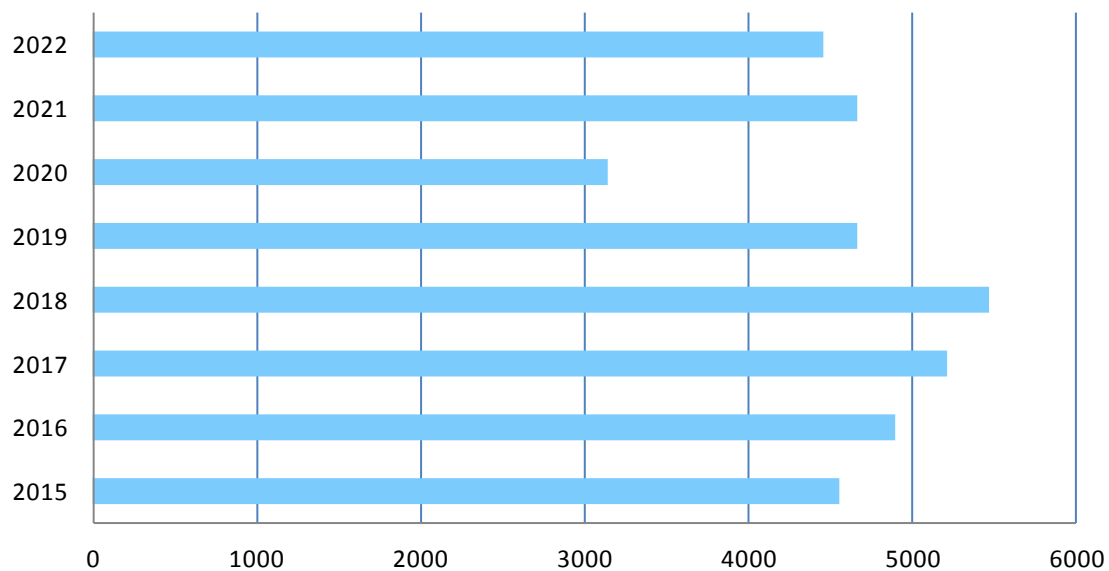


## Contractes realitzats: 2015-2022

Total anual i acumulat fins mes de Juny

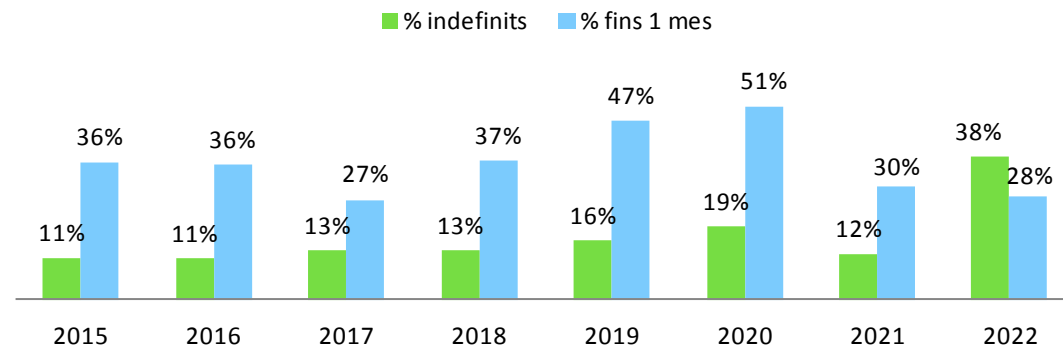


### Nº contractes formalitzats el mes de Juny



## Anàlisi de la contractació indefinida i de curta durada

Període 2015-2022



# QUADRE RESUM

## PRINCIPALS INDICADORS

Juny (ANÀLISI INTERANUAL)

Atur i Contractació							
ATUR	Període		Variació anual		Milloren	Empitjoren	
	Juny 2021	Juny 2022	Absoluta	Relativa			
sexe	Homes	6.872	5.136	-1.736	-25,26%	●	
	Dones	8.844	7.099	-1.745	-19,73%	●	
edat	< 25	1.093	722	-371	-33,94%	●	
	>=25 a < 45	6.196	4.375	-1.821	-29,39%	●	
	>= 45	8.427	7.138	-1.289	-15,30%	●	
durada	Fins 6 mesos	2.902	4.697	1.795	61,85%		●
	de 6 a 12 mesos	2.281	1.473	-808	-35,42%	●	
	Més de 12 mesos	10.533	6.065	-4.468	-42,42%	●	
	% llarga durada sobre total	67,0%	49,6%	-17,4		●	
	Més de 24 mesos	5.031	5.000	-31	-0,62%	●	
	% "+24 mesos" sobre total	32,0%	40,9%	8,9			●
sector	Agricultura	57	54	-3	-5,26%	●	
	Indústria	1.464	1.209	-255	-17,42%	●	
	Construcció	1.495	1.142	-353	-23,61%	●	
	Serveis	11.173	8.632	-2.541	-22,74%	●	
	Sense ocupació anterior	1.527	1.198	-329	-21,55%	●	
CONTRACTACIÓ							
Homes	2.391	2.305	-86	-3,60%		●	
Dones	2.268	2.148	-120	-5,29%		●	
Joves menors 25 anys	1.594	1.473	-121	-7,59%		●	
Majors de 45 anys	895	971	76	8,49%	●		

Amb el suport de:

