

EL FLAIX

OBSERVATORI DE DESENVOLUPAMENT LOCAL

Dades mensuals del Mercat de Treball

Juliol 2022



Ajuntament de Badalona

The background is a solid teal color with a faint, repeating pattern of interlocking puzzle pieces. On the left side, there are two large, overlapping, rounded rectangular shapes in shades of teal. On the right side, there are two smaller, overlapping, rounded rectangular shapes, one in a lighter teal and one in a darker teal, positioned diagonally.

BREUS JULIOL

The background features a light teal color with a repeating pattern of puzzle pieces. On the left and right sides, there are large, overlapping, rounded rectangular shapes in various shades of teal and dark teal. The text 'ATUR REGISTRAT' is centered in a dark teal, serif font.

ATUR REGISTRAT

Taxes d'atur: Registral i EPA

ÀMBIT TERRITORIAL	Taxa d'atur Registral *	Taxa d'atur EPA ** (2on.Trim. 2022)
Badalona	11,80%	
Sant Adrià de Besòs	15,31%	
Santa Coloma de Gramenet	11,55%	
TOTAL Barcelonès Nord	12,04%	
Barcelona	7,93%	
L'Hospitalet de Llobregat	9,53%	
TOTAL COMARCA DEL BARCELONÈS	8,80%	
ÀREA METROPOLITANA DE BARCELONA (AMB)	9,38%	
TOTAL PROVÍNCIA DE BARCELONA	10,13%	9,18%
TOTAL CATALUNYA (1) taxa del mes de setembre 2020	13,12%	9,29%
TOTAL ESPANYA		12,48%

* La Taxa d'Atur Registral (TAR) és un nou indicador definit per l'Observatori d'Empresa i Ocupació que mesura la relació entre l'atur registrat i una aproximació a la població activa registrada. Es calcula trimestralment però la Diputació extreu les taxes mensuals a partir de la Taxa d'atur registral i els aturats registrats del Departament d'Empresa i Ocupació, i la Mostra de Vides Laborals de la Seguretat Social.

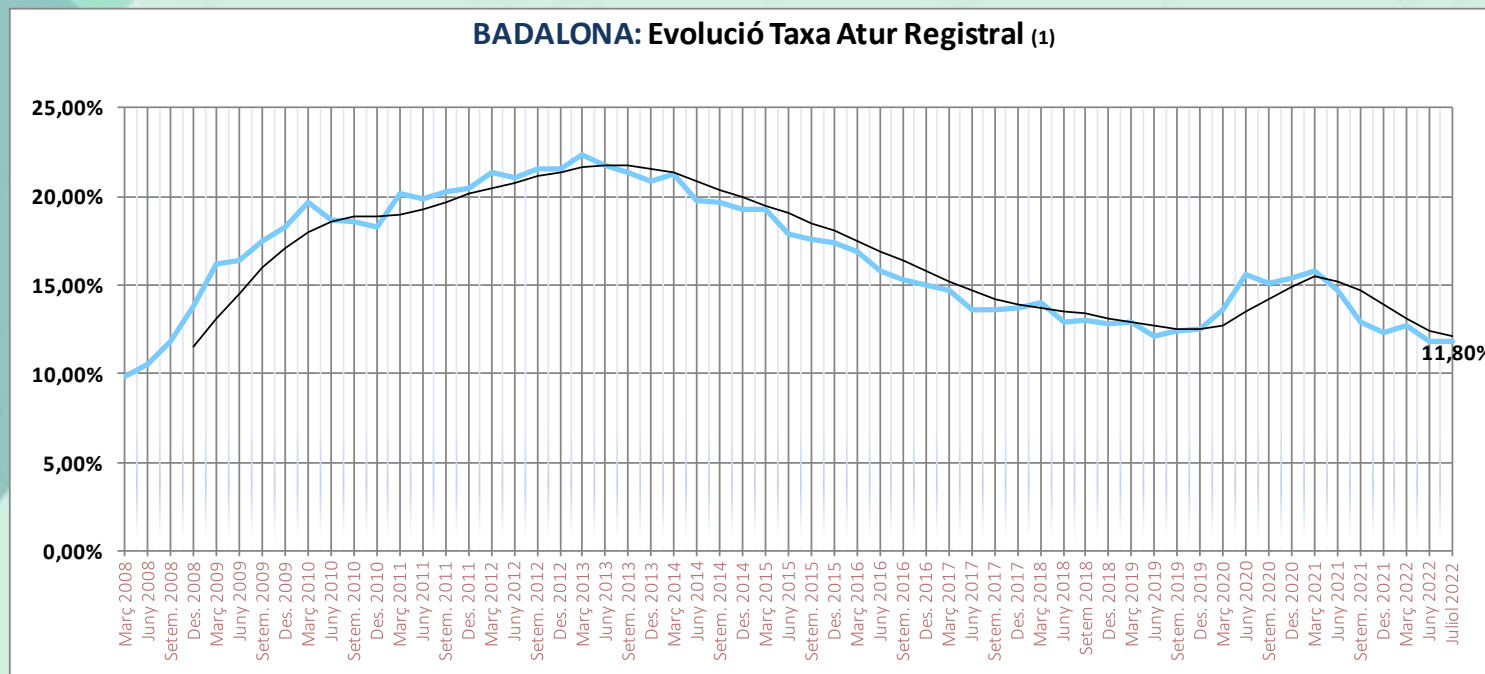
(1).- La TAR per Catalunya només la tenim del darrer mes del trimestre anterior.

** La taxa d'atur EPA s'obté a partir de dades de població activa de l'Enquesta de Població Activa (EPA). La diferència entre la taxa Registral (TAR) amb la taxa EPA, és que les dades de la primera són registres i a la EPA provenen d'una enquesta a la població (mostra). Es calcula trimestralment i sol estar bastant per sobre de la TAR, basada en els registres de l'atur a les oficines del SOC.

		CATALUNYA		BARCELONÈS		BADALONA		
Any	Mes	Absolut	Variació mensual	Absolut	Variació mensual	Absolut	Variació mensual	Variació Interanual
2019	Gener 2019	398.376	1,39%	109.240	1,73%	13.919	1,62%	-6,79%
	Febrer	396.642	-0,44%	108.927	-0,29%	13.826	-0,67%	-7,08%
	Març	395.740	-0,23%	109.870	0,87%	13.916	0,65%	-6,48%
	Abril	381.598	-3,57%	107.599	-2,07%	13.710	-1,48%	-5,11%
	Maig	371.091	-2,75%	105.005	-2,41%	13.414	-2,16%	-4,82%
	Juny	357.272	-3,72%	101.824	-3,03%	13.033	-2,84%	-5,17%
	Juliol	358.830	0,44%	102.884	1,04%	13.181	1,14%	-3,35%
	Agost	371.418	3,51%	105.574	2,61%	13.459	2,11%	-3,45%
	Setembre	372.623	0,32%	104.687	-0,84%	13.532	0,54%	-2,92%
	Octubre	387.267	3,93%	107.224	2,42%	13.781	1,84%	-1,94%
	Novembre	390.182	0,75%	107.915	0,64%	13.828	0,34%	0,60%
	Desembre	388.124	-0,53%	106.886	-0,95%	13.603	-1,63%	-0,69%
2020	Gener 2020	393.682	1,43%	108.949	1,93%	13.675	0,53%	-1,75%
	Febrer	395.214	0,39%	110.208	1,16%	13.801	0,92%	-0,18%
	Març	417.047	5,52%	117.056	6,21%	14.321	3,77%	2,91%
	Abril	467.810	12,17%	131.934	12,71%	15.852	10,69%	15,62%
	Maig	483.149	3,28%	137.950	4,56%	16.391	3,40%	22,19%
	Juny	485.019	0,39%	140.856	2,11%	16.548	0,96%	26,97%
	Juliol	469.349	-3,23%	137.768	-2,19%	16.188	-2,18%	22,81%
	Agost	480.642	2,41%	140.446	1,94%	16.465	1,71%	22,33%
	Setembre	478.201	-0,51%	138.127	-1,65%	16.265	-1,21%	20,20%
	Octubre	484.559	1,33%	139.978	1,34%	16.344	0,49%	18,60%
	Novembre	484.748	0,04%	139.864	-0,08%	16.238	-0,65%	17,43%
	Desembre	497.611	2,65%	142.429	1,83%	16.628	2,40%	22,24%
2021	Gener 2021	508.081	2,10%	146.014	2,52%	16.938	1,86%	23,86%
	Febrer	512.290	0,83%	147.985	1,35%	17.164	1,33%	24,37%
	Març	505.900	-1,25%	146.612	-0,93%	17.106	-0,34%	19,45%
	Abril	497.185	-1,72%	144.306	-1,57%	16.912	-1,13%	6,69%
	Maig	481.817	-3,09%	141.176	-2,17%	16.636	-1,63%	1,49%
	Juny	445.862	-7,46%	130.699	-7,42%	15.716	-5,53%	-5,03%
	Juliol	408.314	-8,42%	118.640	-9,23%	14.372	-8,55%	-11,22%
	Agost	391.128	-4,21%	109.956	-7,32%	13.903	-3,26%	-15,56%
	Setembre	378.470	-3,24%	104.309	-5,14%	13.513	-2,81%	-16,92%
	Octubre	377.960	-0,13%	103.070	-1,19%	13.333	-1,33%	-18,42%
	Novembre	369.822	-2,15%	99.967	-3,01%	12.988	-2,59%	-20,01%
	Desembre	369.158	-0,18%	98.904	-1,06%	12.801	-1,44%	-23,02%
2022	Gener 2022	371.802	0,72%	100.346	1,46%	13.095	2,30%	-22,69%
	Febrer	371.660	-0,04%	100.156	-0,19%	13.174	0,60%	-23,25%
	Març	371.486	-0,05%	100.516	0,36%	13.302	0,97%	-22,24%
	Abril	364.698	-1,83%	99.261	-1,25%	13.127	-1,32%	-22,38%
	Maig	348.027	-4,57%	95.239	-4,05%	12.562	-4,30%	-24,49%
	Juny	338.081	-2,86%	92.642	-2,73%	12.235	-2,60%	-22,15%
	Juliol	341.391	0,98%	93.894	1,35%	12.238	0,02%	-14,85%

Badalona, ATUR juliol 2022					
Dada del període	Variació absoluta vs període anterior	Variació relativa vs període anterior	Variació absoluta vs mateix període any anterior	Variació relativa vs mateix període any anterior	Taxa d'Atur Registral
12.238	3	0,02%	-2.134	-14,85%	11,80%

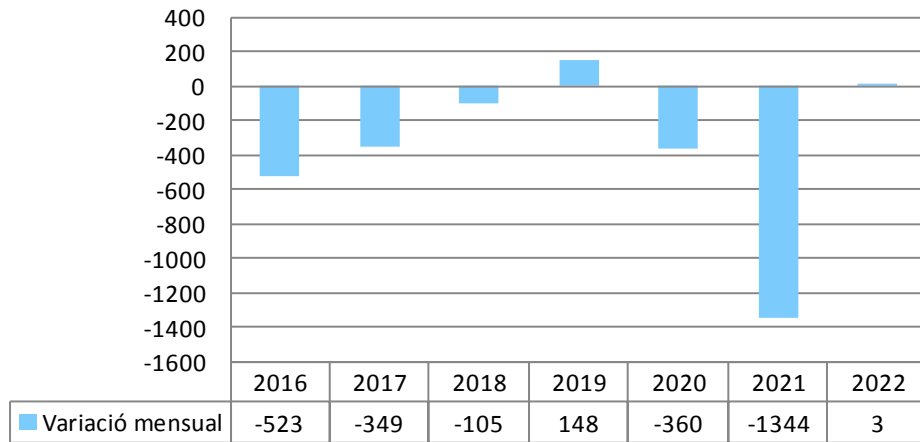
Municipis del Barcelonès	Juliol 2022	Juny 2022	Variació intermensual	Juliol 2021	Variació interanual	Taxa Atur Registral juliol 2022
Badalona	12.238	12.235	0,02%	14.372	-14,85%	11,80%
Santa Coloma de Gramenet	6.533	6.440	1,44%	7.886	-17,16%	11,55%
Sant Adrià de Besòs	2.522	2.563	-1,60%	2.909	-13,30%	15,31%
Total Barcelonès Nord	21.293	21.238	0,26%	25.167	-15,39%	12,04%
Barcelona	60.639	59.438	2,02%	78.019	-22,28%	7,93%
L'Hospitalet	11.962	11.966	-0,03%	15.454	-22,60%	9,53%
Total Barcelonès	93.894	92.642	1,35%	118.640	-20,86%	8,80%



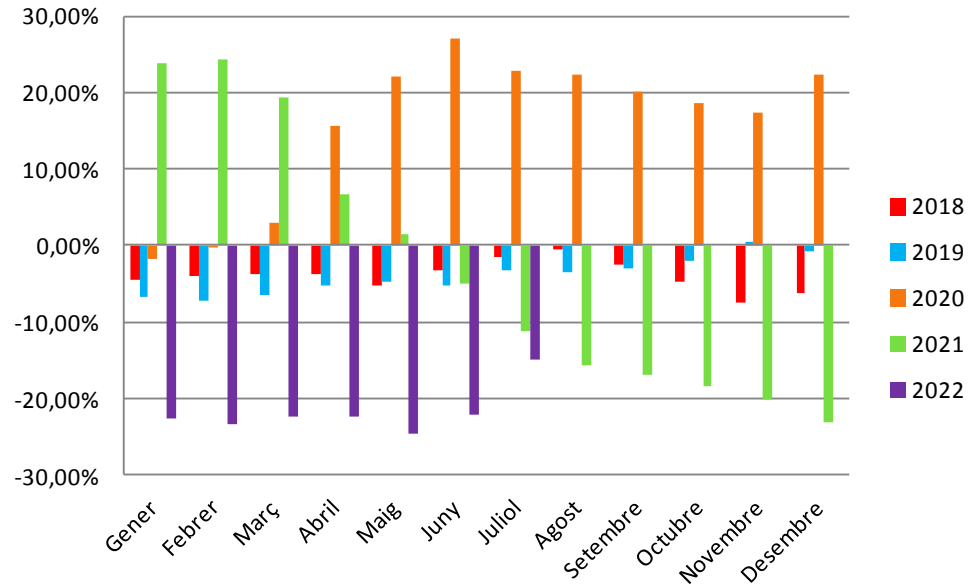
Incorporada línia de tendència calculada amb el sistema de mitjanes mòbils de cada quatre valors dels mesos de l'eix d'abcises

(1).- Nota sobre **canvi en la Taxa d'aur**: A partir del Flaixde Juliol 2015, s'introdueix la Taxa d'atur Registral que calcula mensualment la Diputació (Hermes) a partir de la dada trimestral que calcula Observatori d'Empresa i Ocupació (Generalitat).

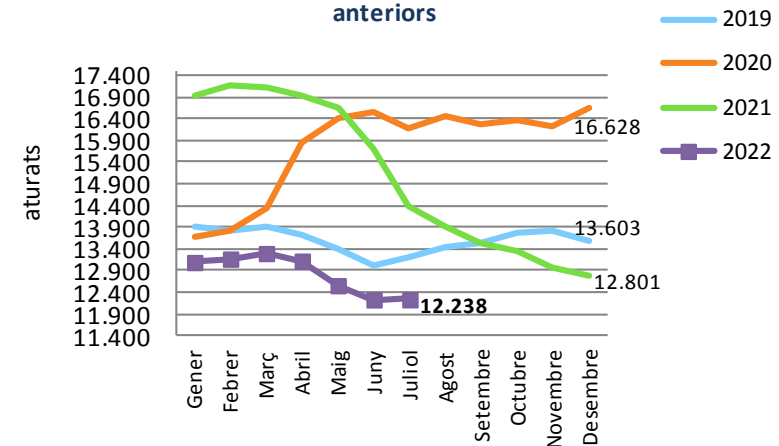
Variació mensual mes de
Juliol respecte Juny



Anàlisi evolució variacions interanuals de l'atur (2018-2021)



Anàlisi evolució nombre aturats respecte anys
anteriors



ATUR BADALONA - SEXE							
	Total	Variació absoluta respecte mes anterior	Variació relativa respecte mes anterior		Variació absoluta any anterior	Variació relativa any anterior	(mateix mes)
Home	5.104	-32	-0,62%	●	-966	-15,91%	●
Dona	7.134	35	0,49%	●	-1.168	-14,07%	●
Total	12.238	3	0,02%	●	-2.134	-14,85%	●

ATUR BADALONA - ESTRANGERS							
	Total	Variació absoluta respecte mes anterior	Variació relativa respecte mes anterior		Variació absoluta any anterior	Variació relativa any anterior	(mateix mes)
Home	881	-11	-1,23%	●	-203	-18,73%	●
Dona	1.049	-2	-0,19%	●	-165	-13,59%	●
Total	1.930	-13	-0,67%	●	-368	-16,01%	●

ATUR BADALONA - GRUPS D'EDAT

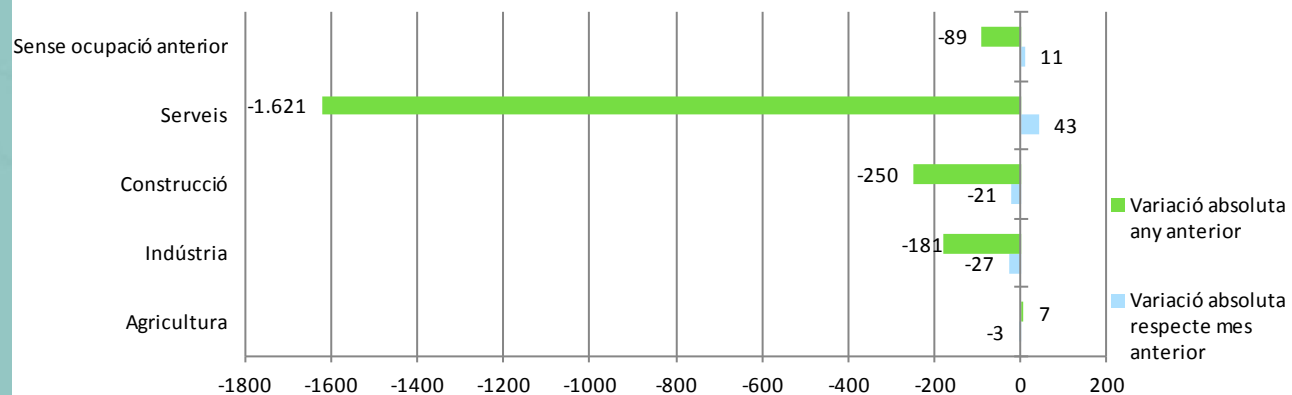
	total	Variació absoluta respecte mes anterior	Variació relativa respecte mes anterior		Variació absoluta any anterior	Variació relativa any anterior	(mateix mes)
Menors de 20	204	-2	-0,97%	●	-4	-1,92%	●
De 20 a 24	506	-10	-1,94%	●	-163	-24,36%	●
De 25 a 29	893	34	3,96%	●	-158	-15,03%	●
De 30 a 34	995	1	0,10%	●	-245	-19,76%	●
De 35 a 39	1.139	21	1,88%	●	-318	-21,83%	●
De 40 a 44	1.416	12	0,85%	●	-367	-20,58%	●
De 45 a 49	1.454	-14	-0,95%	●	-330	-18,50%	●
De 50 a 54	1.684	-33	-1,92%	●	-339	-16,76%	●
De 55 a 59	1.953	2	0,10%	●	-69	-3,41%	●
Majors de 59 anys	1.994	-8	-0,40%	●	-141	-6,60%	●
Total	12.238	3	0,02%	●	-2.134	-14,85%	●

ATUR BADALONA - NIVELL FORMATIU							
	ATUR mes actual	ATUR ara fa un any	Variació		Variació relativa	% sobre total atur mes actual	% sobre total atur ara fa un any
Sense estudis	100	115	-15	●	-13,04%	0,82%	0,80%
Estudis primaris incomplets	570	662	-92	●	-13,90%	4,66%	4,61%
Estudis primaris complets	934	1144	-210	●	-18,36%	7,63%	7,96%
Programes Formació professional	1.192	1322	-130	●	-9,83%	9,74%	9,20%
Educació general	7.946	9467	-1.521	●	-16,07%	64,93%	65,87%
Tècnics professionals superiors	848	925	-77	●	-8,32%	6,93%	6,44%
Universitaris primer cycle	140	159	-19	●	-11,95%	1,14%	1,11%
Universitaris segon i tercer cycle	500	567	-67	●	-11,82%	4,09%	3,95%
Altres estudis post secundaris	8	11	-3	●	-27,27%	0,07%	0,08%
Total	12.238	14.372	-2.134	●	-14,85%	100,00%	100,00%

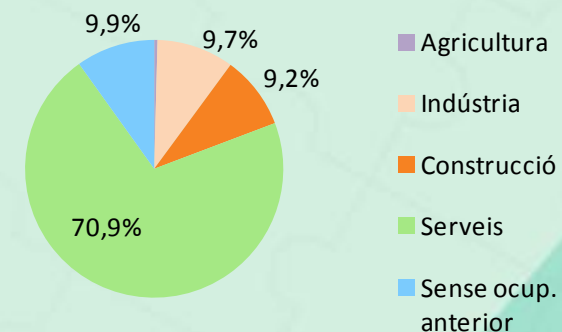
ATUR

ACTIVITAT ECONÒMICA

Variació atur per grans sectors d'activitat



Atur per sector d'activitat econòmica Juliol 2022

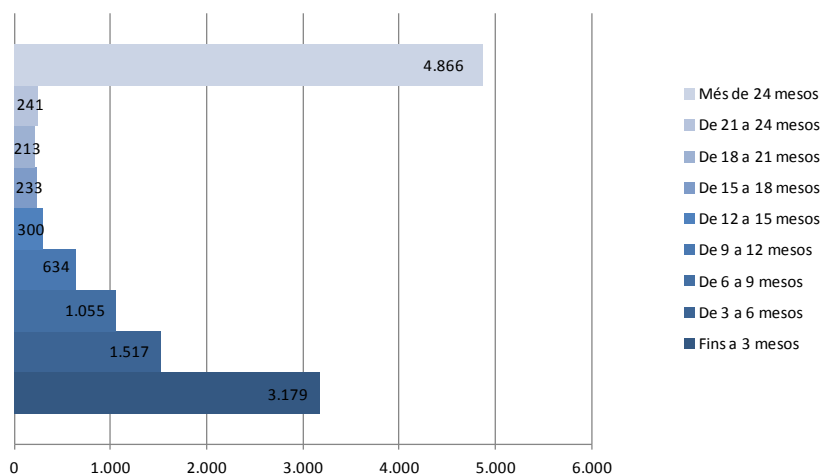


ACTIVITATS ECONÒMIQUES AMB MÉS DISMINUCIÓ DE L'ATUR respecte el mes anterior	Atur	Mes anterior	Any anterior		
	JULIOL	Variació	%	Variació	%
Activitats administratives i serveis auxiliars	2.150	-50	-2,27%	-440	-16,99%
Construcció	1.121	-21	-1,84%	-250	-18,23%
Transport i emmagatzematge	356	-19	-5,07%	-100	-21,93%
Subministrament d'aigua; activ.de sanejament, gestió residus	122	-18	-12,86%	-30	-19,74%
Act. de les llars que donen ocupació a personal domèstic ...	242	-12	-4,72%	-35	-12,64%

ACTIVITATS ECONÒMIQUES AMB MÉS AUGMENT DE L'ATUR respecte el mes anterior	Atur	Mes anterior	Any anterior		
	JULIOL	Variació	%	Variació	%
Educació	327	71	27,73%	8	2,51%
Comerç a l'engròs i detall; reparació de vehicles de motor	2.065	42	2,08%	-351	-14,53%
Sense ocupació anterior	1.209	11	0,92%	-89	-6,86%
Informació i comunicacions	186	9	5,08%	-14	-7,00%
Activitats professionals, científiques i tècniques	497	8	1,64%	-81	-14,01%

TEMPS A L'ATUR I PRESTACIONS

Durada de la demanda, Badalona Juliol 2022

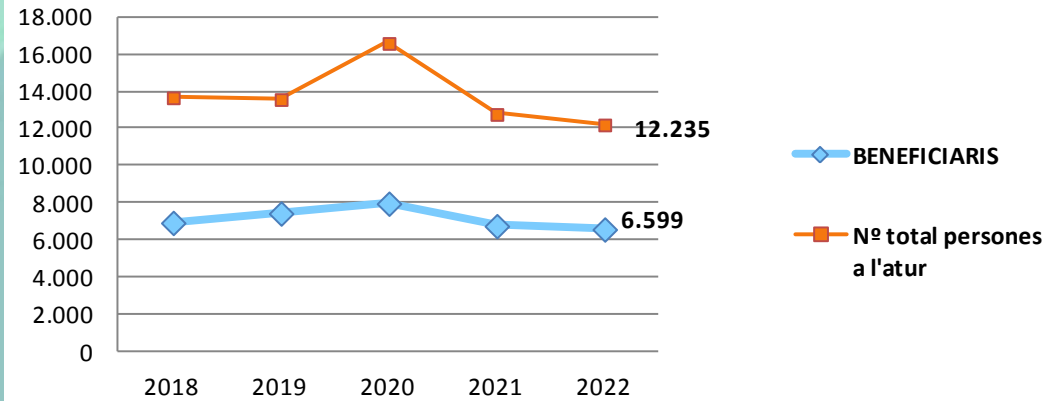


DURADA DE LA DEMANDA PER GRUPS D'EDAT

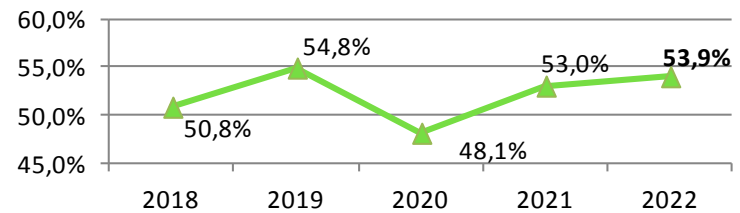
	Fins a 3 mesos	De 3 a 6 mesos	De 6 a 9 mesos	De 9 a 12 mesos	De 12 a 15 mesos	De 15 a 18 mesos	De 18 a 21 mesos	De 21 a 24 mesos	Més de 24 mesos	Total
Menors de 20	128	41	14	11	4	2	0	1	3	204
De 20 a 24	239	98	48	28	14	12	4	7	56	506
De 25 a 29	392	143	82	45	19	10	6	20	176	893
De 30 a 34	359	161	98	49	30	21	15	13	249	995
De 35 a 39	386	157	110	59	28	22	19	22	336	1.139
De 40 a 44	437	223	131	74	34	27	27	24	439	1.416
De 45 a 49	400	207	136	84	45	26	28	30	498	1.454
De 50 a 54	348	190	160	102	45	33	36	31	739	1.684
De 55 a 59	289	169	164	100	38	38	45	45	1.065	1.953
De 60 a 64	201	128	112	82	43	42	33	48	1.305	1.994
Més de 64	0	0	0	0	0	0	0	0	0	0
Total	3.179	1.517	1.055	634	300	233	213	241	4.866	12.238

TEMPS A L'ATUR I PRESTACIONS

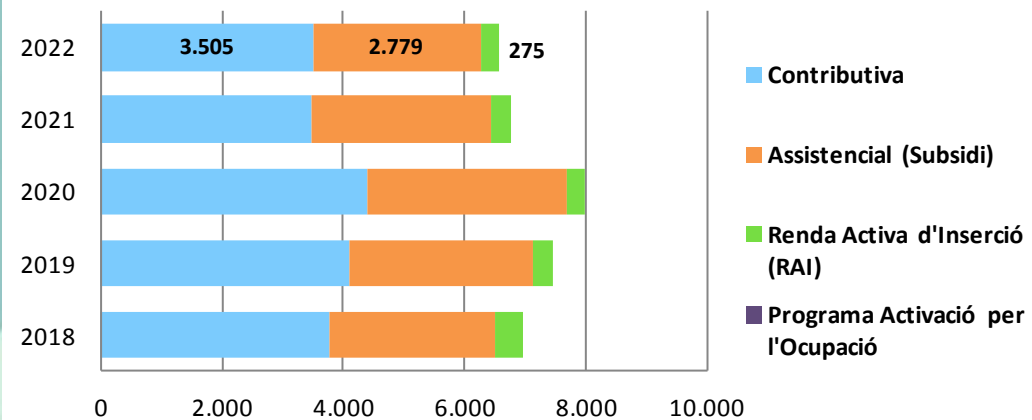
Evolució de les prestacions cobrades per persones en atur



Evolució: % cobertura sobre total atur



Evolució del tipus de prestació



The background features a light teal color with a subtle pattern of interlocking puzzle pieces. Two large, rounded, teal-colored shapes are positioned on the left and right sides of the frame, partially overlapping the puzzle piece pattern.

CONTRACTACIÓ REGISTRADA

CONTRACTACIÓ - SECTORS ECONÒMICS					
	Total contractes	Agricultura	Indústria	Construcció	Serveis
Juliol 2022	4.348	1	302	500	3.545
Juny 2022	4.453	2	232	542	3.677
Juliol 2021	4.775	2	314	555	3.904
Variació intermensual	-2,36%	-50,00%	30,17%	-7,75%	-3,59%
Variació interanual	-8,94%	-50,00%	-3,82%	-9,91%	-9,20%

CONTRACTACIÓ - SEXE			
	Total contractes	HOMES	DONES
Juliol 2022	4.348	2.202	2.146
Juny 2022	4.453	2.305	2.148
Juliol 2021	4.775	2.399	2.376
Variació intermensual	-2,36%	-4,47%	-0,09%
Variació interanual	-8,94%	-8,21%	-9,68%

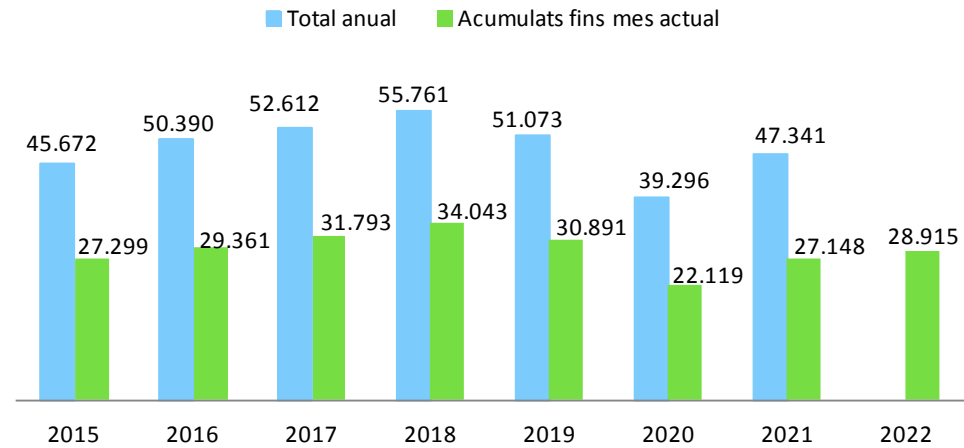
CONTRACTACIÓ - TIPUS DE CONTRACTE			
	Total contractes	INDEFINITS	TEMPORALS
Juliol 2022	4.348	1.935	2.413
Juny 2022	4.453	2.224	2.229
Juliol 2021	4.775	585	4.190
Variació intermensual	-2,36%	-12,99%	8,25%
Variació interanual	-8,94%	230,77%	-42,41%

CONTRACTACIÓ - GRUPS D'EDAT						
	Total contractes	<20	>=20 a <25	>=25 a <30	>=30 a <45	>=45
Juliol 2022	4.348	476	1.077	666	1.184	945
Juny 2022	4.453	423	1.050	726	1.283	971
Juliol 2021	4.775	432	1.114	839	1.375	1.015
Variació intermensual	-2,36%	12,53%	2,57%	-8,26%	-7,72%	-2,68%
Variació interanual	-8,94%	10,19%	-3,32%	-20,62%	-13,89%	-6,90%

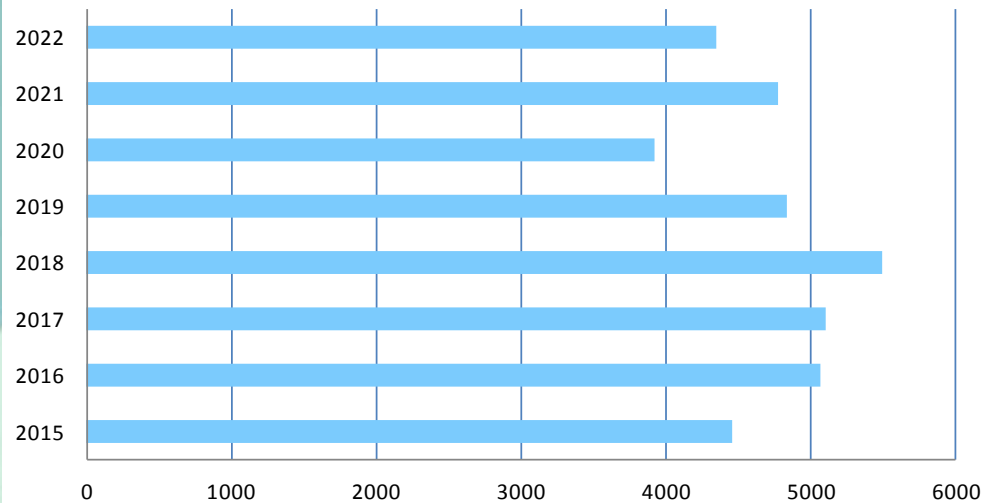
CONTRACTACIÓ - NIVELL D'ESTUDIS					
	Total contractes	Elementals	Mitjans	Superiors	Sense dades
Juliol 2022	4.348	1.199	2.542	590	17
% sobre total		28%	58%	14%	
Juliol 2021	4.775	1.121	2.879	763	12
% sobre total		23%	60%	16%	
Variació interanual	-8,94%	6,96%	-11,71%	-22,67%	

Contractes realitzats: 2015-2022

Total anual i acumulat fins mes de Juliol

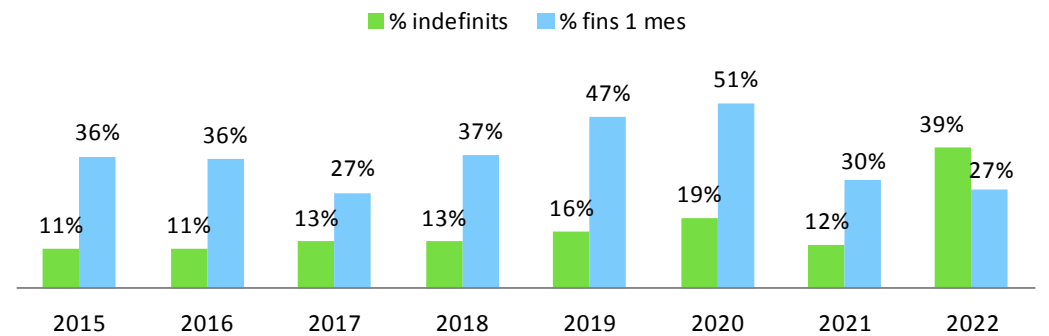


Nº contractes formalitzats el mes de Juliol



Anàlisi de la contractació indefinida i de curta durada

Període 2015-2022



QUADRE RESUM

PRINCIPALS INDICADORS

Juliol (ANÀLISI INTERANUAL)

Atur i Contractació							
ATUR		Període		Variació anual		Milloren	Empitjoren
		Juliol 2021	Juliol 2022	Absoluta	Relativa		
s e x e	Homes	6.070	5.104	-966	-15,91%	●	
	Dones	8.302	7.134	-1.168	-14,07%	●	
	e	< 25	877	710	-167	-19,04%	●
d a t	>=25 a < 45	5.531	4.443	-1.088	-19,67%	●	
	>= 45	7.964	7.085	-879	-11,04%	●	
d u r a d a	Fins 6 mesos	2.820	4.696	1.876	66,52%		●
	de 6 a 12 mesos	1.883	1.689	-194	-10,30%	●	
	Més de 12 mesos	9.669	5.853	-3.816	-39,47%	●	
	% llarga durada sobre total	67,3%	47,8%	-19,5		●	
	Més de 24 mesos	4.999	4.866	-133	-2,66%	●	
	% "+24 mesos" sobre total	34,8%	39,8%	5,0			●
s e c t o r	Agricultura	44	51	7	15,91%		●
	Indústria	1.363	1.182	-181	-13,28%	●	
	Construcció	1.371	1.121	-250	-18,23%	●	
	Serveis	10.296	8.675	-1.621	-15,74%	●	
	Sense ocupació anterior	1.298	1.209	-89	-6,86%	●	
CONTRACTACIÓ							
	Homes	2.399	2.202	-197	-8,21%		●
	Dones	2.376	2.146	-230	-9,68%		●
	Joves menors 25 anys	1.546	1.553	7	0,45%	●	
	Majors de 45 anys	1.015	945	-70	-6,90%		●

Amb el suport de:



**Diputació
Barcelona**



**Generalitat
de Catalunya**

SOC

Servei d'Ocupació
de Catalunya



Unió Europea
Fons social europeu
L'FSE inverteix en el teu futur



AMB



Àrea Metropolitana
de Barcelona