

EL FLAIX

# OBSERVATORI DE DESENVOLUPAMENT LOCAL

Dades mensuals del Mercat de Treball

**Gener 2022**



Ajuntament de Badalona

The background is a dark teal color with a faint, repeating pattern of interlocking puzzle pieces. On the left side, there are two large, overlapping, rounded rectangular shapes in shades of teal and light blue. On the right side, there are two smaller, overlapping, rounded rectangular shapes, one in a darker teal and one in a lighter teal. The text "BREUS GENER" is centered in the middle of the image.

**BREUS GENER**

The background features a repeating pattern of light teal puzzle pieces. Two large, stylized teal shapes are positioned on the left and right sides, resembling abstract puzzle pieces or decorative elements. The text 'ATUR REGISTRAT' is centered in a bold, dark teal font.

# **ATUR REGISTRAT**

## Taxes d'atur: Registral i EPA

ÀMBIT TERRITORIAL	Taxa d'atur Registral *	Taxa d'atur EPA ** (4t. Trim. 2021)
<b>Badalona</b>	<b>12,52%</b>	
Sant Adrià de Besòs	16,54%	
Santa Coloma de Gramenet	12,55%	
<b>TOTAL Barcelonès Nord</b>	<b>12,91%</b>	
Barcelona	8,34%	
L'Hospitalet de Llobregat	10,38%	
<b>TOTAL COMARCA DEL BARCELONÈS</b>	<b>9,34%</b>	
<b>ÀREA METROPOLITANA DE BARCELONA (AMB)</b>	<b>9,38%</b>	
<b>TOTAL PROVÍNCIA DE BARCELONA</b>	<b>10,13%</b>	9,60%
<b>TOTAL CATALUNYA (1) taxa del mes de setembre 2020</b>	<b>13,12%</b>	10,16%
<b>TOTAL ESPANYA</b>		13,33%

\* La Taxa d'Atur Registral (TAR) és un nou indicador definit per l'Observatori d'Empresa i Ocupació que mesura la relació entre l'atur registrat i una aproximació a la població activa registrada. Es calcula trimestralment però la Diputació extreu les taxes mensuals a partir de la Taxa d'atur registral i els aturats registrats del Departament d'Empresa i Ocupació, i la Mostra de Vides Laborals de la Seguretat Social.

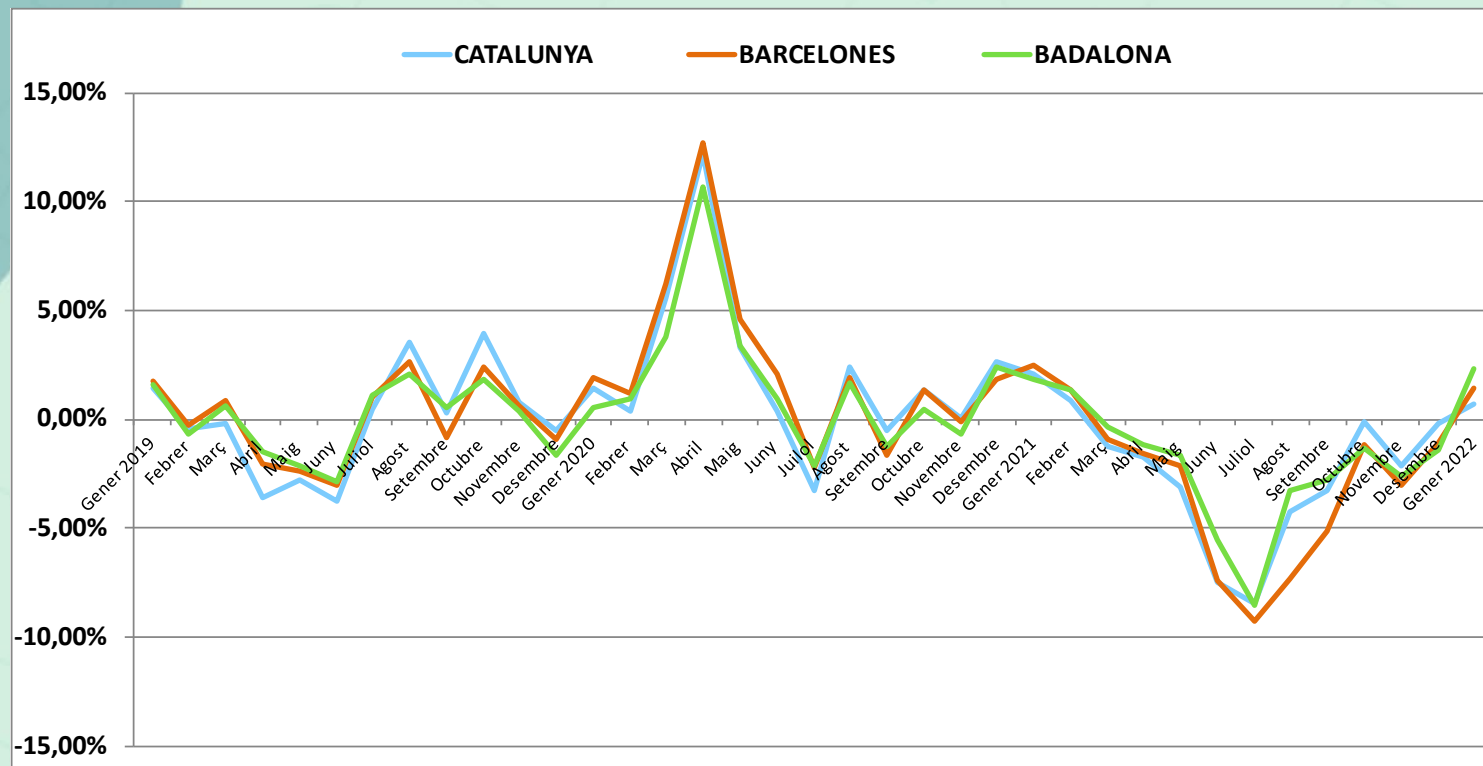
(1).- La TAR per Catalunya només la tenim del darrer mes del trimestre anterior.

\*\* La taxa d'atur EPA s'obté a partir de dades de població activa de l'Enquesta de Població Activa (EPA). La diferència entre la taxa Registral (TAR) amb la taxa EPA, és que les dades de la primera són registres i a la EPA provenen d'una enquesta a la població (mostra). Es calcula trimestralment i sol estar bastant per sobre de la TAR, basada en els registres de l'atur a les oficines del SOC.



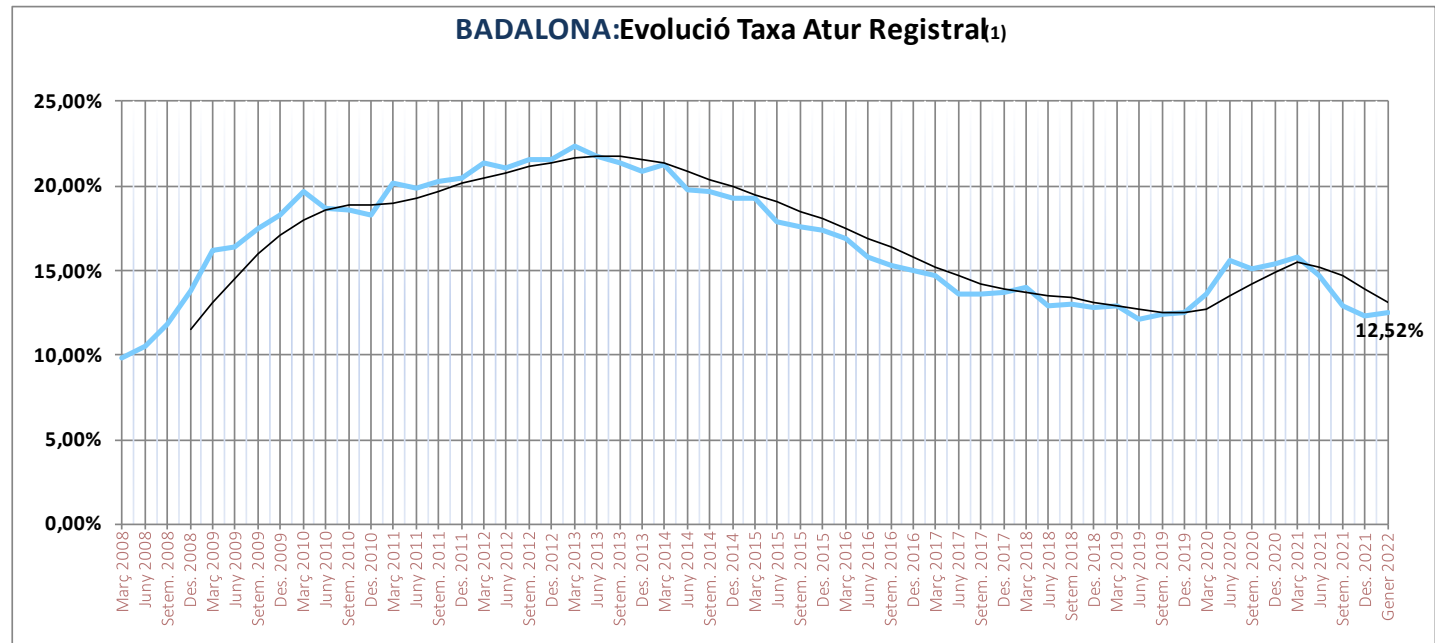
		CATALUNYA		BARCELONÈS		BADALONA		
Any	Mes	Absolut	Variació mensual	Absolut	Variació mensual	Absolut	Variació mensual	Variació Interanual
2019	Gener 2019	398.376	1,39%	109.240	1,73%	13.919	1,62%	-6,79%
	Febrer	396.642	-0,44%	108.927	-0,29%	13.826	-0,67%	-7,08%
	Març	395.740	-0,23%	109.870	0,87%	13.916	0,65%	-6,48%
	Abril	381.598	-3,57%	107.599	-2,07%	13.710	-1,48%	-5,11%
	Maig	371.091	-2,75%	105.005	-2,41%	13.414	-2,16%	-4,82%
	Juny	357.272	-3,72%	101.824	-3,03%	13.033	-2,84%	-5,17%
	Juliol	358.830	0,44%	102.884	1,04%	13.181	1,14%	-3,35%
	Agost	371.418	3,51%	105.574	2,61%	13.459	2,11%	-3,45%
	Setembre	372.623	0,32%	104.687	-0,84%	13.532	0,54%	-2,92%
	Octubre	387.267	3,93%	107.224	2,42%	13.781	1,84%	-1,94%
	Novembre	390.182	0,75%	107.915	0,64%	13.828	0,34%	0,60%
	Desembre	388.124	-0,53%	106.886	-0,95%	13.603	-1,63%	-0,69%
2020	Gener 2020	393.682	1,43%	108.949	1,93%	13.675	0,53%	-1,75%
	Febrer	395.214	0,39%	110.208	1,16%	13.801	0,92%	-0,18%
	Març	417.047	5,52%	117.056	6,21%	14.321	3,77%	2,91%
	Abril	467.810	12,17%	131.934	12,71%	15.852	10,69%	15,62%
	Maig	483.149	3,28%	137.950	4,56%	16.391	3,40%	22,19%
	Juny	485.019	0,39%	140.856	2,11%	16.548	0,96%	26,97%
	Juiliol	469.349	-3,23%	137.768	-2,19%	16.188	-2,18%	22,81%
	Agost	480.642	2,41%	140.446	1,94%	16.465	1,71%	22,33%
	Setembre	478.201	-0,51%	138.127	-1,65%	16.265	-1,21%	20,20%
	Octubre	484.559	1,33%	139.978	1,34%	16.344	0,49%	18,60%
	Novembre	484.748	0,04%	139.864	-0,08%	16.238	-0,65%	17,43%
	Desembre	497.611	2,65%	142.429	1,83%	16.628	2,40%	22,24%
2021	Gener 2021	508.081	2,10%	146.014	2,52%	16.938	1,86%	23,86%
	Febrer	512.290	0,83%	147.985	1,35%	17.164	1,33%	24,37%
	Març	505.900	-1,25%	146.612	-0,93%	17.106	-0,34%	19,45%
	Abril	497.185	-1,72%	144.306	-1,57%	16.912	-1,13%	6,69%
	Maig	481.817	-3,09%	141.176	-2,17%	16.636	-1,63%	1,49%
	Juny	445.862	-7,46%	130.699	-7,42%	15.716	-5,53%	-5,03%
	Juliol	408.314	-8,42%	118.640	-9,23%	14.372	-8,55%	-11,22%
	Agost	391.128	-4,21%	109.956	-7,32%	13.903	-3,26%	-15,56%
	Setembre	378.470	-3,24%	104.309	-5,14%	13.513	-2,81%	-16,92%
	Octubre	377.960	-0,13%	103.070	-1,19%	13.333	-1,33%	-18,42%
	Novembre	369.822	-2,15%	99.967	-3,01%	12.988	-2,59%	-20,01%
	Desembre	369.158	-0,18%	98.904	-1,06%	12.801	-1,44%	-23,02%
	Gener 2022	371.802	0,72%	100.346	1,46%	13.095	2,30%	-22,69%

# Variació mensual de l'Atur a Badalona 2019 a 2022



ATUR TOTAL BDN							
	Total	Variació absoluta respecte mes anterior	Variació relativa respecte mes anterior		Variació absoluta any anterior	Variació relativa any anterior	(mateix mes)
Badalona	13.095	294	2,30%	●	-3.843	-22,69%	●

Municipis del Barcelonès	Gener 2022	Desembre 2021	Variació intermensual	Gener 2021	Variació interanual
Badalona	13.095	12.801	2,30%	16.938	-22,69%
Santa Coloma de Gramenet	7.184	7.172	0,17%	9.937	-27,70%
Sant Adrià de Besòs	2.764	2.685	2,94%	3.424	-19,28%
Total Barcelonès Nord	23.043	22.658	1,70%	30.299	-23,95%
Barcelona	64.141	63.383	1,20%	96.227	-33,34%
L'Hospitalet	13.162	12.863	2,32%	19.488	-32,46%
Total Barcelonès	100.346	98.904	1,46%	146.014	-31,28%

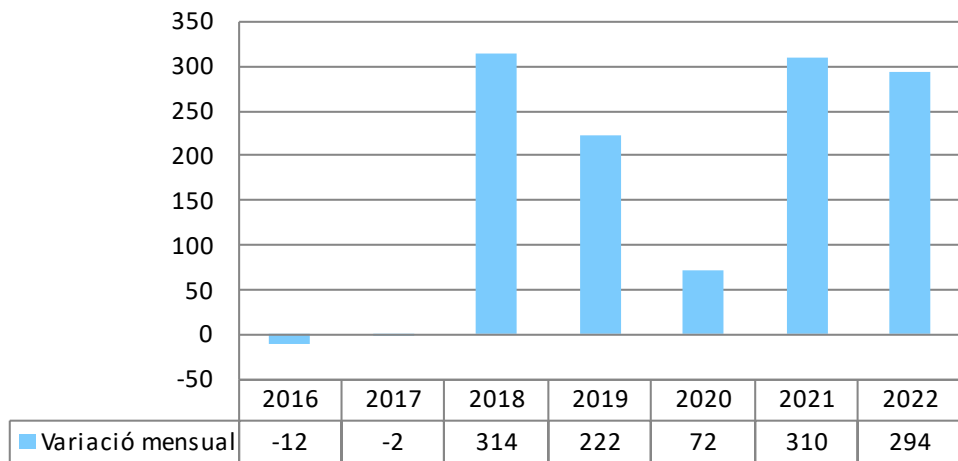


Incorporada línia de tendència calculada amb el sistema de mitjanes mòbils de cada quatre valors dels mesos de l'eix d'abcises

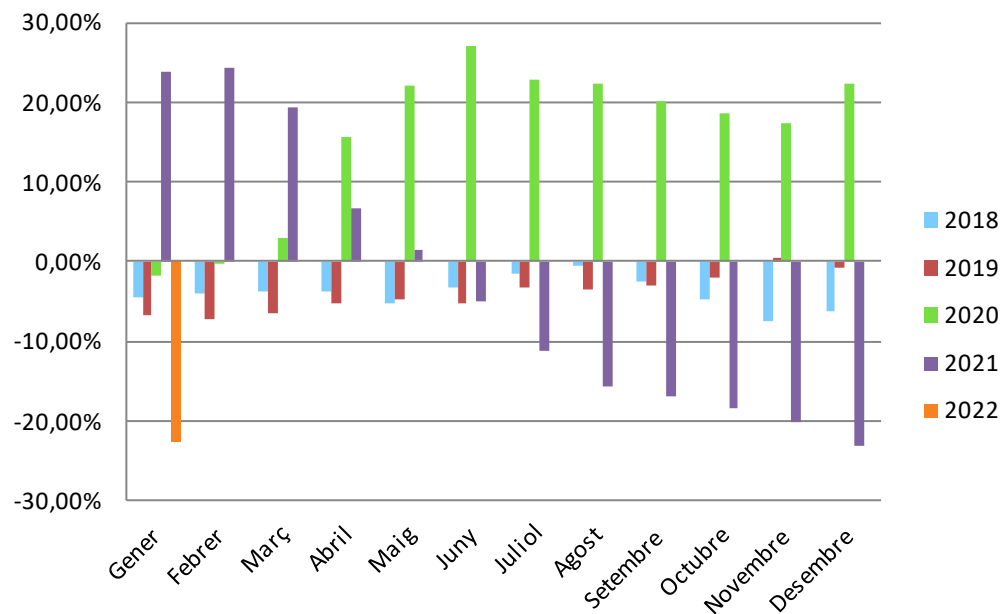
(1).- Nota sobre **canvi en la Taxa d'aur**: A partir del Flaix de Juliol 2015, s'introdueix la Taxa d'atur Registrada que calcula mensualment la Diputació (Hermes) a partir de la dada trimestral que calcula Observatori d'Empresa i Ocupació (Generalitat).



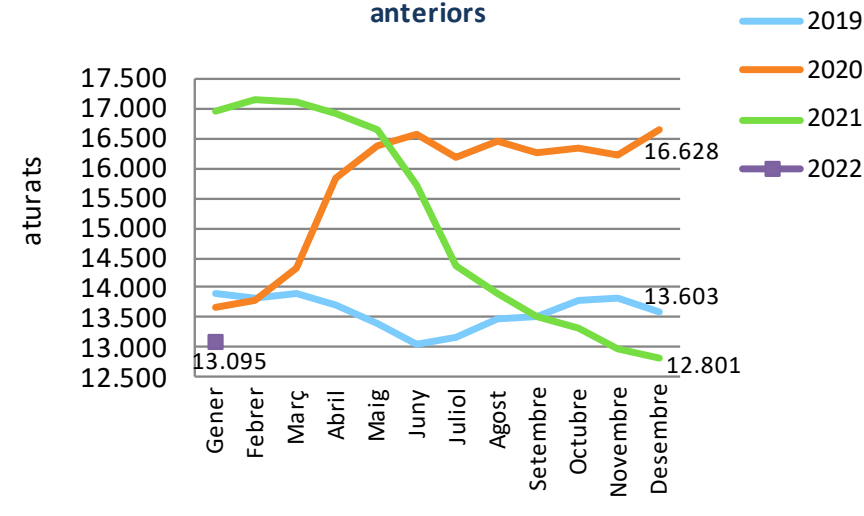
Variació mensual mes de  
Gener respecte Desembre



Anàlisi evolució variacions interanuals de l'atur (2017 -2021)



Anàlisi evolució nombre aturats respecte anys anteriors



ATUR BADALONA - SEXE							
	Total	Variació absoluta respecte mes anterior	Variació relativa respecte mes anterior		Variació absoluta any anterior	Variació relativa any anterior	(mateix mes)
Home	5.680	224	4,11%	●	-1.991	-25,95%	●
Dona	7.415	70	0,95%	●	-1.852	-19,98%	●
<b>Total</b>	<b>13.095</b>	<b>294</b>	<b>2,30%</b>	<b>●</b>	<b>-3.843</b>	<b>-22,69%</b>	<b>●</b>

ATUR BADALONA - ESTRANGERS							
	Total	Variació absoluta respecte mes anterior	Variació relativa respecte mes anterior		Variació absoluta any anterior	Variació relativa any anterior	(mateix mes)
Home	981	25	2,62%	●	-583	-37,28%	●
Dona	1.035	22	2,17%	●	-483	-31,82%	●
<b>Total</b>	<b>2.016</b>	<b>47</b>	<b>2,39%</b>	<b>●</b>	<b>-1.066</b>	<b>-34,59%</b>	<b>●</b>

### ATUR BADALONA - GRUPS D'EDAT

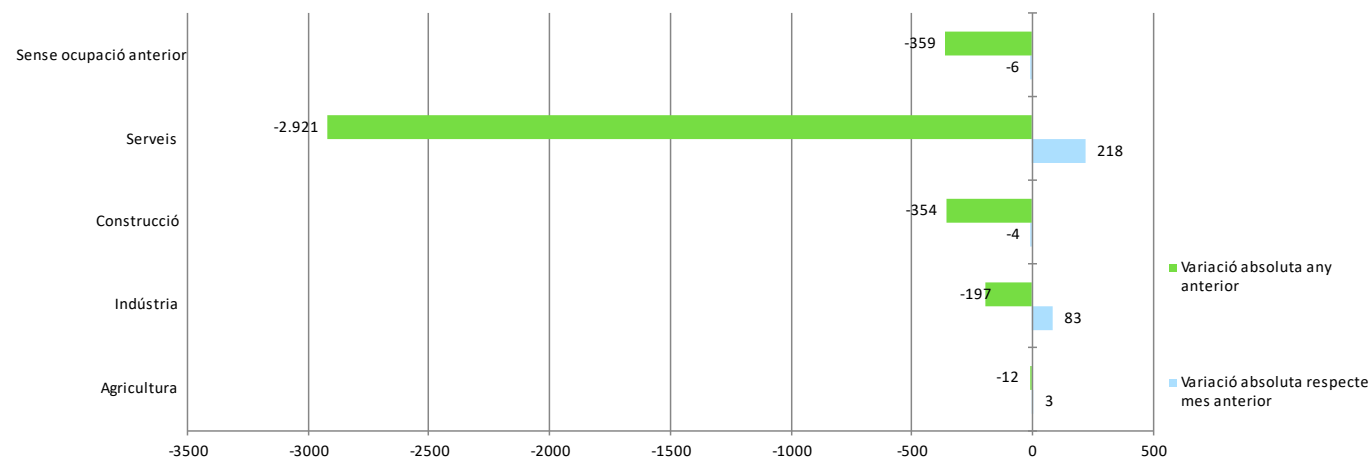
	total	Variació absoluta respecte mes anterior	Variació relativa respecte mes anterior		Variació absoluta any anterior	Variació relativa any anterior	(mateix mes)
Menors de 20	177	1	0,57%	●	-111	-38,54%	●
De 20 a 24	572	46	8,75%	●	-466	-44,89%	●
De 25 a 29	920	61	7,10%	●	-541	-37,03%	●
De 30 a 34	1.077	38	3,66%	●	-516	-32,39%	●
De 35 a 39	1.271	28	2,25%	●	-490	-27,83%	●
De 40 a 44	1.515	34	2,30%	●	-581	-27,72%	●
De 45 a 49	1.603	17	1,07%	●	-492	-23,48%	●
De 50 a 54	1.859	2	0,11%	●	-370	-16,60%	●
De 55 a 59	2.008	27	1,36%	●	-144	-6,69%	●
Majors de 59 anys	2.093	40	1,95%	●	-132	-5,93%	●
<b>Total</b>	<b>13.095</b>	<b>294</b>	<b>2,30%</b>	<b>●</b>	<b>-3.843</b>	<b>-22,69%</b>	<b>●</b>

ATUR BADALONA - NIVELL FORMATIU							
	ATUR mes actual	ATUR ara fa un any	Variació		Variació relativa	% sobre total atur mes actual	% sobre total atur ara fa un any
Sense estudis	96	156	-60	●	-38,46%	0,73%	0,92%
Estudis primaris incomplets	591	756	-165	●	-21,83%	4,51%	4,46%
Estudis primaris complets	1.052	1273	-221	●	-17,36%	8,03%	7,52%
Programes Formació professional	1.236	1524	-288	●	-18,90%	9,44%	9,00%
Educació general	8.559	11231	-2.672	●	-23,79%	65,36%	66,31%
Tècnics professionals superiors	888	1107	-219	●	-19,78%	6,78%	6,54%
Universitaris primer cicle	154	189	-35	●	-18,52%	1,18%	1,12%
Universitaris segon i tercer cicle	511	692	-181	●	-26,16%	3,90%	4,09%
Altres estudis post secundaris	8	10	-2	●	-20,00%	0,06%	0,06%
<b>Total</b>	<b>13.095</b>	<b>16.938</b>	<b>-3.843</b>	<b>●</b>	<b>-22,69%</b>	<b>100,00%</b>	<b>100,00%</b>

# ATUR

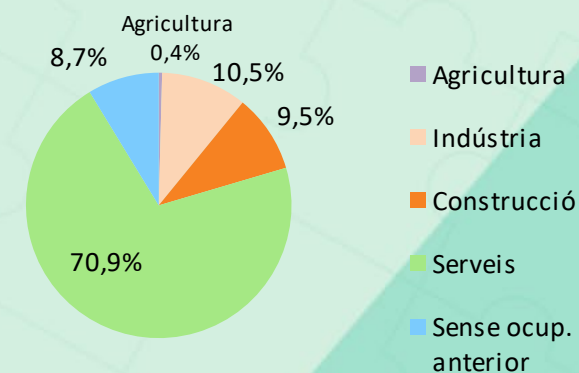
## ACTIVITAT ECONÒMICA

Variació atur per grans sectors d'activitat



Atur per sector d'activitat econòmica

Gener 2022



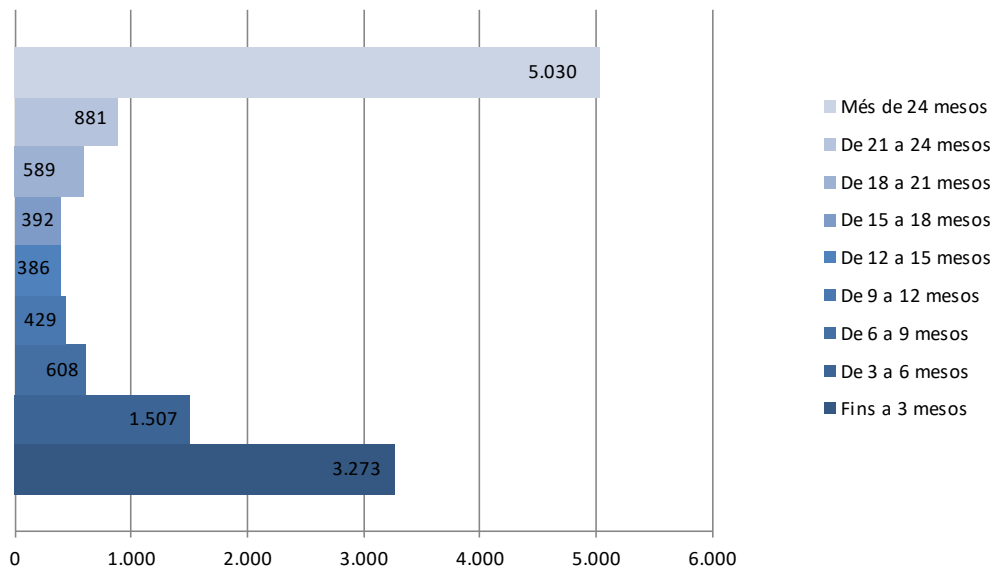
ACTIVITATS ECONÒMIQUES AMB MÉS DISMINUCIÓ DE L'ATUR respecte el mes anterior	Atur	Mes anterior	Any anterior		
	GENER	Variació	%	Variació	%
Educació	215	-17	-7,33%	-53	-19,78%
Sense ocupació anterior	1.140	-6	-0,52%	-359	-23,95%
Construcció	1.249	-4	-0,32%	-354	-22,08%
Activitats immobiliàries	92	-1	-1,08%	-33	-26,40%
Act. de les llars que donen ocupació a personal domèstic ...	243	-1	-0,41%	-77	-24,06%

ACTIVITATS ECONÒMIQUES AMB MÉS AUGMENT DE L'ATUR respecte el mes anterior	Atur	Mes anterior	Any anterior		
	GENER	Variació	%	Variació	%
Indústries manufactureres	1.185	69	6,18%	-179	-13,12%
Comerç a l'engròs i detall; reparació de vehicles de motor	2.136	61	2,94%	-619	-22,47%
Activitats administratives i serveis auxiliars	2.368	50	2,16%	-734	-23,66%
Administració pública, Defensa i Seguretat Social obligatòria	753	26	3,58%	-93	-10,99%
Hostaleria	998	24	2,46%	-565	-36,15%



# TEMPS A L'ATUR I PRESTACIONS

Durada de la demanda, Badalona Gener 2012



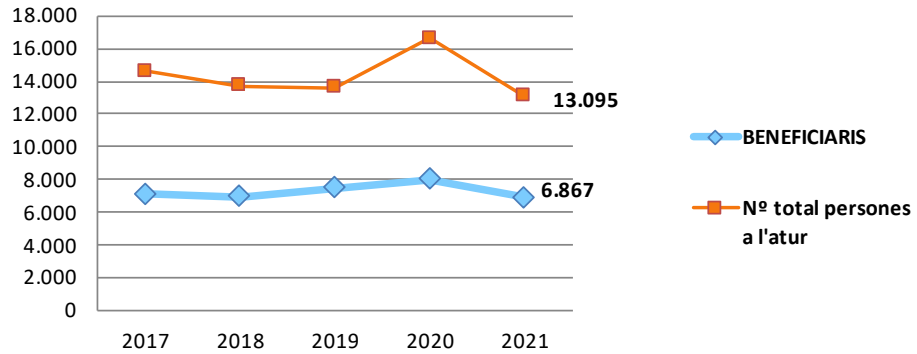
DURADA DE LA DEMANDA PER GRUPS D'EDAT

	Fins a 3 mesos	De 3 a 6 mesos	De 6 a 9 mesos	De 9 a 12 mesos	De 12 a 15 mesos	De 15 a 18 mesos	De 18 a 21 mesos	De 21 a 24 mesos	Més de 24 mesos	Total
Menors de 20	103	41	11	5	1	3	3	4	6	177
De 20 a 24	286	96	28	21	11	18	13	24	75	572
De 25 a 29	361	154	44	39	18	31	36	52	185	920
De 30 a 34	367	162	75	37	38	29	46	64	259	1.077
De 35 a 39	379	185	69	48	42	41	59	105	343	1.271
De 40 a 44	456	181	71	51	50	48	88	142	428	1.515
De 45 a 49	424	196	92	49	53	50	77	112	550	1.603
De 50 a 54	379	202	92	64	63	53	96	130	780	1.859
De 55 a 59	318	155	57	58	60	66	86	138	1.070	2.008
De 60 a 64	200	135	69	57	50	53	85	110	1.334	2.093
Més de 64	0	0	0	0	0	0	0	0	0	0
<b>Total</b>	<b>3.273</b>	<b>1.507</b>	<b>608</b>	<b>429</b>	<b>386</b>	<b>392</b>	<b>589</b>	<b>881</b>	<b>5.030</b>	<b>13.095</b>

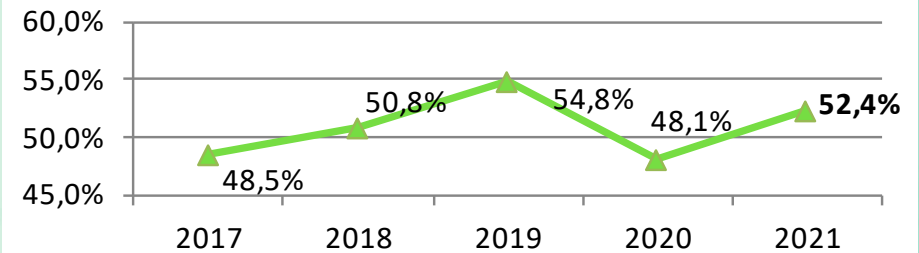
# TEMPS A L'ATUR I PRESTACIONS

Dades disponibles del mes de Desembre

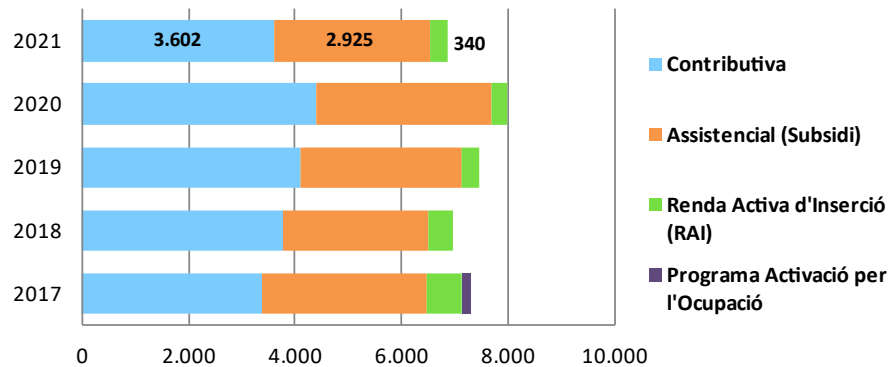
### Evolució de les prestacions cobrades per persones en atur



### Evolució: % cobertura sobre total atur



### Evolució del tipus de prestació



The background features a light teal color with a pattern of faint, interlocking puzzle pieces. Two large, stylized teal shapes are positioned on the left and right sides, resembling abstract brushstrokes or geometric forms. The text is centered in a bold, dark teal font.

# **CONTRACTACIÓ REGISTRADA**

CONTRACTACIÓ - SECTORS ECONÒMICS					
	Total contractes	Agricultura	Indústria	Construcció	Serveis
Gener 2022	4.368	11	282	486	3.589
Desembre 2021	3.793	12	204	326	3.251
Gener 2021	3.418	10	362	524	2.522
Variació intermensual	15,16%	-8,33%	38,24%	49,08%	10,40%
Variació interanual	27,79%	10,00%	-22,10%	-7,25%	42,31%

CONTRACTACIÓ - SEXE			
	Total contractes	HOMES	DONES
Gener 2022	4.368	2.008	2.360
Desembre 2021	3.793	1.846	1.947
Gener 2021	3.418	1.736	1.682
Variació intermensual	15,16%	8,78%	21,21%
Variació interanual	27,79%	15,67%	40,31%

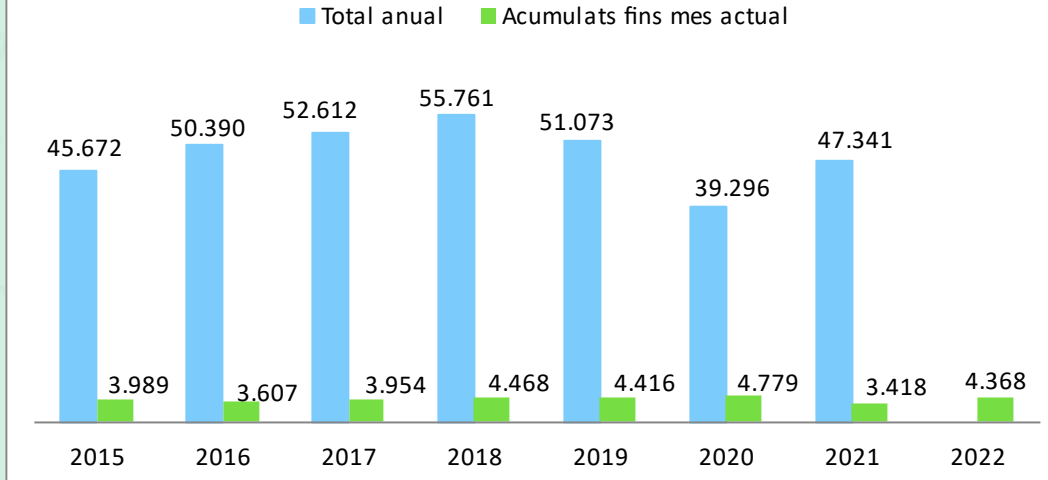
CONTRACTACIÓ - TIPUS DE CONTRACTE			
	Total contractes	INDEFINITS	TEMPORALS
Gener 2022	4.368	923	3.445
Desembre 2021	3.793	563	3.230
Gener 2021	3.418	521	2.897
Variació intermensual	15,16%	63,94%	6,66%
Variació interanual	27,79%	77,16%	18,92%

CONTRACTACIÓ - GRUPS D'EDAT						
	Total contractes	<20	>=20 a <25	>=25 a <30	>=30 a <45	>=45
Gener 2022	4.368	346	943	712	1.357	1.010
Desembre 2021	3.793	301	845	649	1.148	850
Gener 2021	3.418	138	668	653	1.155	804
Variació intermensual	15,16%	14,95%	11,60%	9,71%	18,21%	18,82%
Variació interanual	27,79%	150,72%	41,17%	9,04%	17,49%	25,62%

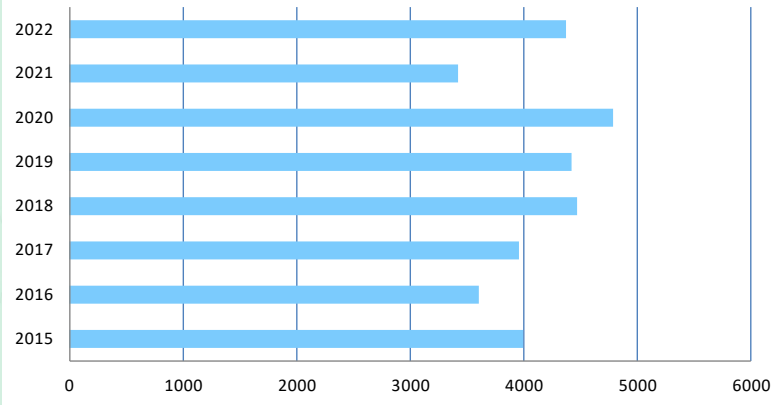
CONTRACTACIÓ - NIVELL D'ESTUDIS					
	Total contractes	Elementals	Mitjans	Superiors	Sense dades
Gener 2022	4.368	857	2.635	869	7
% sobre total		20%	60%	20%	
Gener 2021	3.418	662	2.064	680	12
% sobre total		19%	60%	20%	
Variació interanual	27,79%	29,46%	27,66%	27,79%	

## Contractes realitzats: 2015-2022

Total anual i acumulat fins mes de Gener

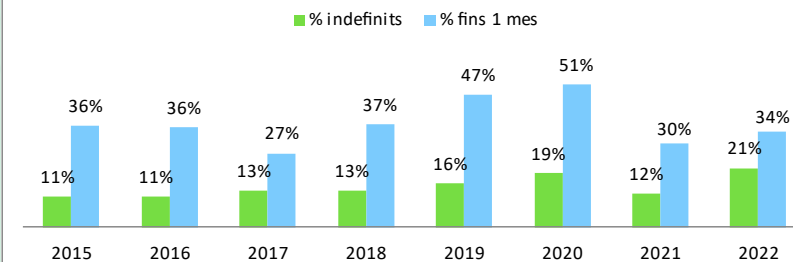


Nº contractes formalitzats el mes de Gener



## Anàlisi de la contractació indefinida i de curta durada

Període 2015-2022





# QUADRE RESUM

## PRINCIPALS INDICADORS

Gener (ANÀLISI INTERANUAL)

Atur i Contractació							
ATUR	Període		Variació anual		Milloren	Empitjoren	
	Gener 2021	Gener 2022	Absoluta	Relativa			
sexe	Homes	7.671	5.680	-1.991	-25,95%	●	
	Dones	9.267	7.415	-1.852	-19,98%	●	
edat	< 25	1.326	749	-577	-43,51%	●	
	>=25 a < 45	6.911	4.783	-2.128	-30,79%	●	
	>= 45	8.701	7.563	-1.138	-13,08%	●	
durada	Fins 6 mesos	3.700	4.780	1.080	29,19%		●
	de 6 a 12 mesos	4.547	1.037	-3.510	-77,19%	●	
	Més de 12 mesos	8.691	7.278	-1.413	-16,26%	●	
	% llarga durada sobre total	51,3%	55,6%	4,3			●
	Més de 24 mesos	4.670	5.030	360	7,71%		●
	% "+24 mesos" sobre total	27,6%	38,4%	10,8			●
sector	Agricultura	66	54	-12	-18,18%	●	
	Indústria	1.569	1.372	-197	-12,56%	●	
	Construcció	1.603	1.249	-354	-22,08%	●	
	Serveis	12.201	9.280	-2.921	-23,94%	●	
	Sense ocupació anterior	1.499	1.140	-359	-23,95%	●	
CONTRACTACIÓ							
Homes	1.736	2.008	272	15,67%	●		
Dones	1.682	2.360	678	40,31%	●		
Joves menors 25 anys	806	1.289	483	59,93%	●		
Majors de 45 anys	804	1.010	206	25,62%	●		

Amb el suport de:

