

EL FLAIX

OBSERVATORI DE DESENVOLUPAMENT LOCAL

Dades mensuals del Mercat de Treball

Febrer 2022



Ajuntament de Badalona

The background is a solid teal color. On the left side, there is a large, dark teal abstract shape that resembles a puzzle piece. In the top right corner, there are two overlapping rounded rectangular shapes, one in a lighter teal and one in a darker teal. The text 'BREUS FEBRER' is centered in the middle of the image in a white, sans-serif font.

BREUS FEBRER

The background features a repeating pattern of light teal puzzle pieces. On the left and right sides, there are large, overlapping, rounded rectangular shapes in various shades of teal and dark teal. The text 'ATUR REGISTRAT' is centered in a dark teal, serif font.

ATUR REGISTRAT

Taxes d'atur: Registral i EPA

ÀMBIT TERRITORIAL	Taxa d'atur Registral *	Taxa d'atur EPA ** (4t. Trim. 2021)
Badalona	12,59%	
Sant Adrià de Besòs	16,72%	
Santa Coloma de Gramenet	12,40%	
TOTAL Barcelonès Nord	12,92%	
Barcelona	8,32%	
L'Hospitalet de Llobregat	10,38%	
TOTAL COMARCA DEL BARCELONÈS	9,33%	
ÀREA METROPOLITANA DE BARCELONA (AMB)	9,39%	
TOTAL PROVÍNCIA DE BARCELONA	10,14%	9,60%
TOTAL CATALUNYA (1) taxa del mes de setembre 2020	13,12%	10,16%
TOTAL ESPANYA		13,33%

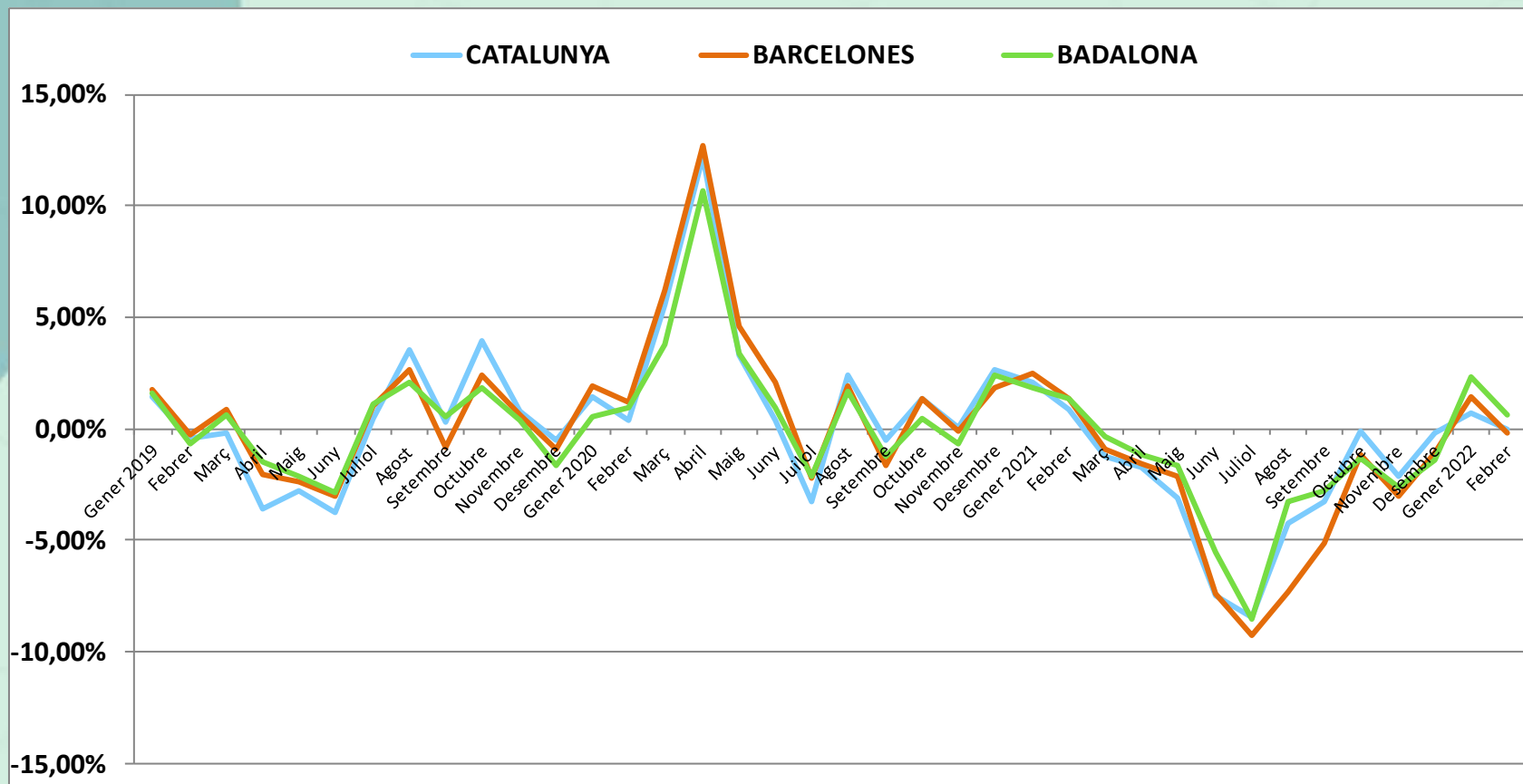
* La Taxa d'Atur Registral (TAR) és un nou indicador definit per l'Observatori d'Empresa i Ocupació que mesura la relació entre l'atur registrat i una aproximació a la població activa registrada. Es calcula trimestralment però la Diputació extreu les taxes mensuals a partir de la Taxa d'atur registral i els aturats registrats del Departament d'Empresa i Ocupació, i la Mostra de Vides Laborals de la Seguretat Social.

(1).- La TAR per Catalunya només la tenim del darrer mes del trimestre anterior.

** La taxa d'atur EPA s'obté a partir de dades de població activa de l'Enquesta de Població Activa (EPA). La diferència entre la taxa Registral (TAR) amb la taxa EPA, és que les dades de la primera són registres i a la EPA provenen d'una enquesta a la població (mostra). Es calcula trimestralment i sol estar bastant per sobre de la TAR, basada en els registres de l'atur a les oficines del SOC.

		CATALUNYA		BARCELONÈS		BADALONA		
Any	Mes	Absolut	Variació mensual	Absolut	Variació mensual	Absolut	Variació mensual	Variació Interanual
2019	Gener 2019	398.376	1,39%	109.240	1,73%	13.919	1,62%	-6,79%
	Febrer	396.642	-0,44%	108.927	-0,29%	13.826	-0,67%	-7,08%
	Març	395.740	-0,23%	109.870	0,87%	13.916	0,65%	-6,48%
	Abril	381.598	-3,57%	107.599	-2,07%	13.710	-1,48%	-5,11%
	Maig	371.091	-2,75%	105.005	-2,41%	13.414	-2,16%	-4,82%
	Juny	357.272	-3,72%	101.824	-3,03%	13.033	-2,84%	-5,17%
	Juliol	358.830	0,44%	102.884	1,04%	13.181	1,14%	-3,35%
	Agost	371.418	3,51%	105.574	2,61%	13.459	2,11%	-3,45%
	Setembre	372.623	0,32%	104.687	-0,84%	13.532	0,54%	-2,92%
	Octubre	387.267	3,93%	107.224	2,42%	13.781	1,84%	-1,94%
	Novembre	390.182	0,75%	107.915	0,64%	13.828	0,34%	0,60%
	Desembre	388.124	-0,53%	106.886	-0,95%	13.603	-1,63%	-0,69%
2020	Gener 2020	393.682	1,43%	108.949	1,93%	13.675	0,53%	-1,75%
	Febrer	395.214	0,39%	110.208	1,16%	13.801	0,92%	-0,18%
	Març	417.047	5,52%	117.056	6,21%	14.321	3,77%	2,91%
	Abril	467.810	12,17%	131.934	12,71%	15.852	10,69%	15,62%
	Maig	483.149	3,28%	137.950	4,56%	16.391	3,40%	22,19%
	Juny	485.019	0,39%	140.856	2,11%	16.548	0,96%	26,97%
	Juiliol	469.349	-3,23%	137.768	-2,19%	16.188	-2,18%	22,81%
	Agost	480.642	2,41%	140.446	1,94%	16.465	1,71%	22,33%
	Setembre	478.201	-0,51%	138.127	-1,65%	16.265	-1,21%	20,20%
	Octubre	484.559	1,33%	139.978	1,34%	16.344	0,49%	18,60%
	Novembre	484.748	0,04%	139.864	-0,08%	16.238	-0,65%	17,43%
	Desembre	497.611	2,65%	142.429	1,83%	16.628	2,40%	22,24%
2021	Gener 2021	508.081	2,10%	146.014	2,52%	16.938	1,86%	23,86%
	Febrer	512.290	0,83%	147.985	1,35%	17.164	1,33%	24,37%
	Març	505.900	-1,25%	146.612	-0,93%	17.106	-0,34%	19,45%
	Abril	497.185	-1,72%	144.306	-1,57%	16.912	-1,13%	6,69%
	Maig	481.817	-3,09%	141.176	-2,17%	16.636	-1,63%	1,49%
	Juny	445.862	-7,46%	130.699	-7,42%	15.716	-5,53%	-5,03%
	Juliol	408.314	-8,42%	118.640	-9,23%	14.372	-8,55%	-11,22%
	Agost	391.128	-4,21%	109.956	-7,32%	13.903	-3,26%	-15,56%
	Setembre	378.470	-3,24%	104.309	-5,14%	13.513	-2,81%	-16,92%
	Octubre	377.960	-0,13%	103.070	-1,19%	13.333	-1,33%	-18,42%
	Novembre	369.822	-2,15%	99.967	-3,01%	12.988	-2,59%	-20,01%
	Desembre	369.158	-0,18%	98.904	-1,06%	12.801	-1,44%	-23,02%
	Gener 2022	371.802	0,72%	100.346	1,46%	13.095	2,30%	-22,69%
	Febrer	371.660	-0,04%	100.156	-0,19%	13.174	0,60%	-23,25%

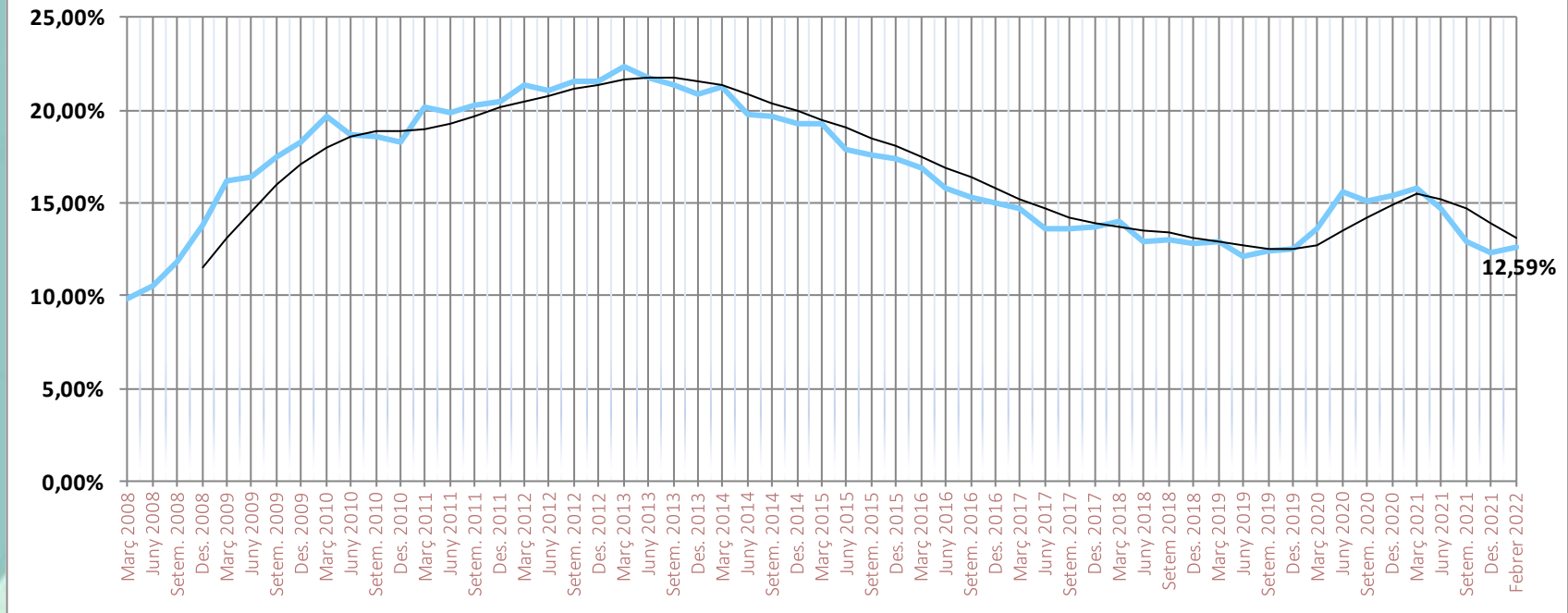
Variació mensual de l'Atur a Badalona 2018 a 2022



Badalona, ATUR febrer 2022					
Dada del període	Variació absoluta vs període anterior	Variació relativa vs període anterior	Variació absoluta vs mateix període any anterior	Variació relativa vs mateix període any anterior	Taxa d'Atur Registral
13.174	79	0,60%	-3.990	-23,25%	12,59%

Municipis del Barcelonès	Febrer 2022	Gener 2022	Variació intermensual	Febrer 2021	Variació interanual	Taxa Atur Registral febrer 2022
Badalona	13.174	13.095	0,60%	17.164	-23,25%	12,59%
Santa Coloma	7.087	7.184	-1,35%	10.112	-29,91%	12,40%
Sant Adrià	2.800	2.764	1,30%	3.501	-20,02%	16,72%
Total Barcelonès Nord	23.061	23.043	0,08%	30.777	-25,07%	12,92%
Barcelona	63.937	64.141	-0,32%	97.480	-34,41%	8,32%
L'Hospitalet	13.158	13.162	-0,03%	19.728	-33,30%	10,38%
Total Barcelonès	100.156	100.346	-0,19%	147.985	-32,32%	9,33%

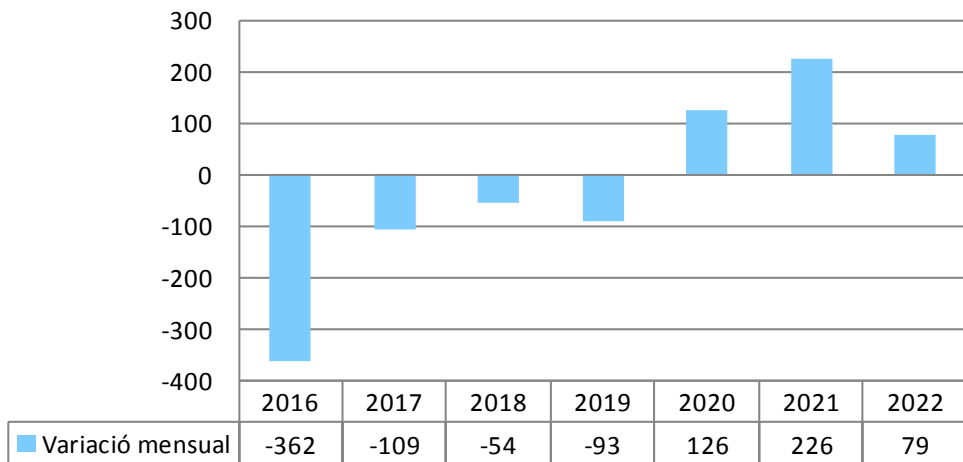
BADALONA: Evolució Taxa Atur Registral (1)



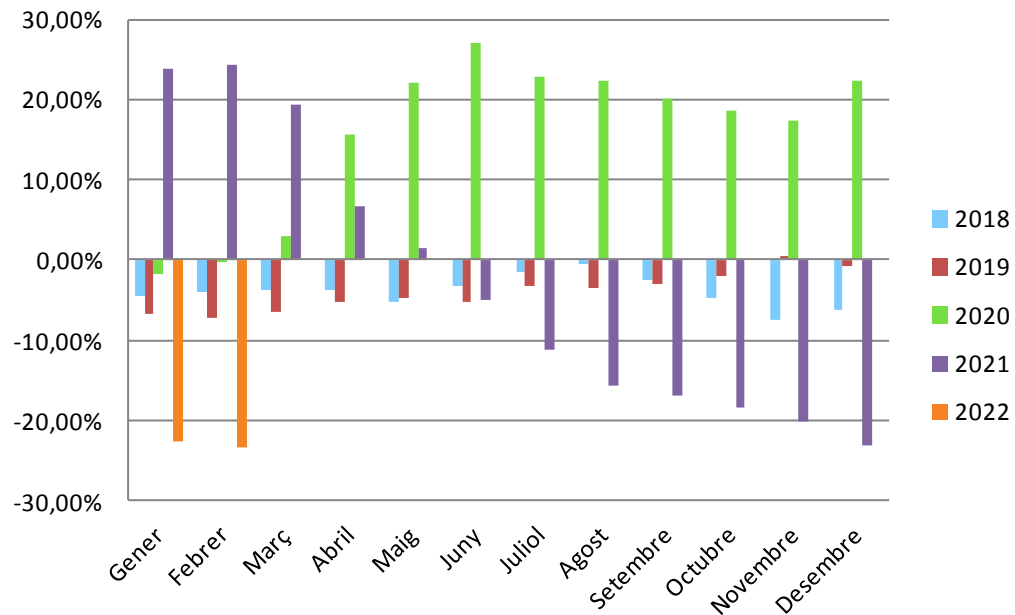
Incorporada línia de tendència calculada amb el sistema de mitjanes mòbils de cada quatre valors dels mesos de l'eix d'abcises

(1).- Nota sobre **canvi en la Taxa d'aur**: A partir del Flaix de Juliol 2015, s'introdueix la Taxa d'atur Registral que calcula mensualment la Diputació (Hermes) a partir de la dada trimestral que calcula Observatori d'Empresa i Ocupació (Generalitat).

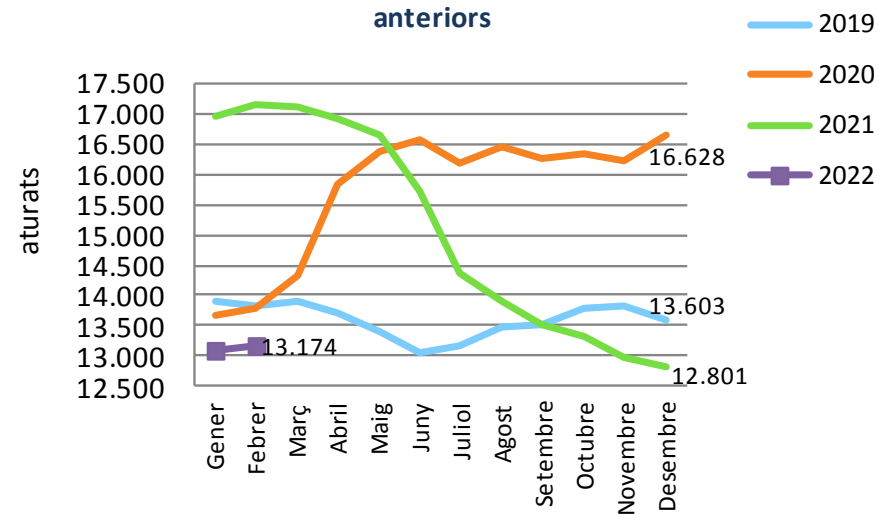
Variació mensual mes de
Febrer respecte Gener



Anàlisi evolució variacions interanuals de l'atur (2017-2021)



Anàlisi evolució nombre aturats respecte anys anteriors



ATUR BADALONA - SEXE							
	Total	Variació absoluta respecte mes anterior	Variació relativa respecte mes anterior		Variació absoluta any anterior	Variació relativa any anterior	(mateix mes)
Home	5.677	-3	-0,05%	●	-2.103	-27,03%	●
Dona	7.497	82	1,11%	●	-1.887	-20,11%	●
Total	13.174	79	0,60%	●	-3.990	-23,25%	●

ATUR BADALONA - ESTRANGERS							
	Total	Variació absoluta respecte mes anterior	Variació relativa respecte mes anterior		Variació absoluta any anterior	Variació relativa any anterior	(mateix mes)
Home	995	14	1,43%	●	-600	-37,62%	●
Dona	1.058	23	2,22%	●	-508	-32,44%	●
Total	2.053	37	1,84%	●	-1.108	-35,05%	●

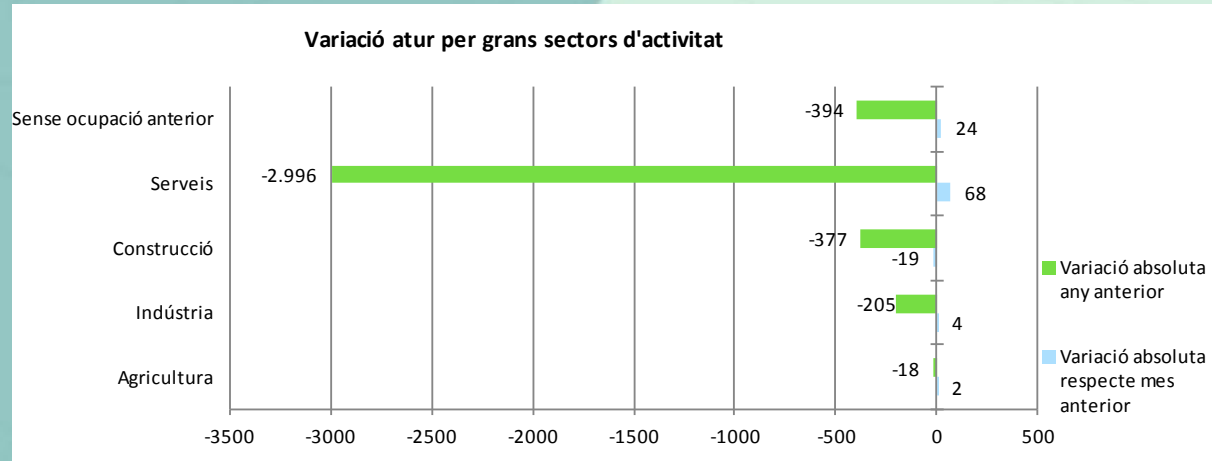
ATUR BADALONA - GRUPS D'EDAT

	total	Variació absoluta respecte mes anterior	Variació relativa respecte mes anterior		Variació absoluta any anterior	Variació relativa any anterior	(mateix mes)
Menors de 20	192	15	8,47%	●	-116	-37,66%	●
De 20 a 24	607	35	6,12%	●	-459	-43,06%	●
De 25 a 29	967	47	5,11%	●	-524	-35,14%	●
De 30 a 34	1.070	-7	-0,65%	●	-546	-33,79%	●
De 35 a 39	1.286	15	1,18%	●	-479	-27,14%	●
De 40 a 44	1.490	-25	-1,65%	●	-644	-30,18%	●
De 45 a 49	1.593	-10	-0,62%	●	-498	-23,82%	●
De 50 a 54	1.872	13	0,70%	●	-401	-17,64%	●
De 55 a 59	1.997	-11	-0,55%	●	-194	-8,85%	●
Majors de 59 anys	2.100	7	0,33%	●	-129	-5,79%	●
Total	13.174	79	0,60%	●	-3.990	-23,25%	●

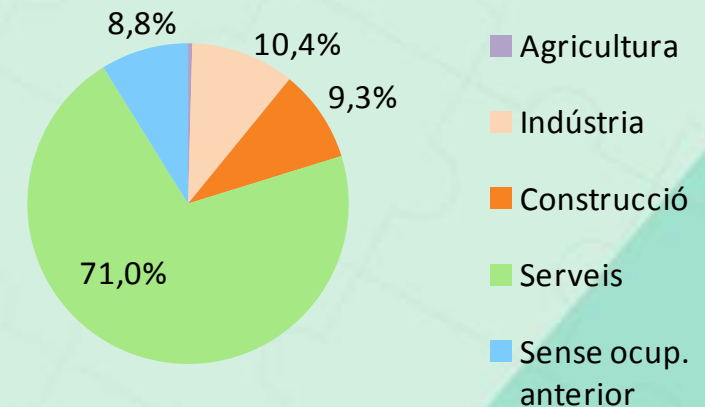
ATUR BADALONA - NIVELL FORMATIU							
	ATUR mes actual	ATUR ara fa un any	Variació		Variació relativa	% sobre total atur mes actual	% sobre total atur ara fa un any
Sense estudis	99	166	-67	●	-40,36%	0,75%	0,97%
Estudis primaris incomplets	597	787	-190	●	-24,14%	4,53%	4,59%
Estudis primaris complets	1.052	1290	-238	●	-18,45%	7,99%	7,52%
Programes Formació professional	1.260	1536	-276	●	-17,97%	9,56%	8,95%
Educació general	8.632	11407	-2.775	●	-24,33%	65,52%	66,46%
Tècnics professionals superiors	863	1092	-229	●	-20,97%	6,55%	6,36%
Universitaris primer cicle	155	188	-33	●	-17,55%	1,18%	1,10%
Universitaris segon i tercer cicle	508	685	-177	●	-25,84%	3,86%	3,99%
Altres estudis post secundaris	8	13	-5	●	-38,46%	0,06%	0,08%
Total	13.174	17.164	-3.990	●	-23,25%	100,00%	100,00%

ATUR

ACTIVITAT ECONÒMICA



Atur per sector d'activitat econòmica
Febrer 2022

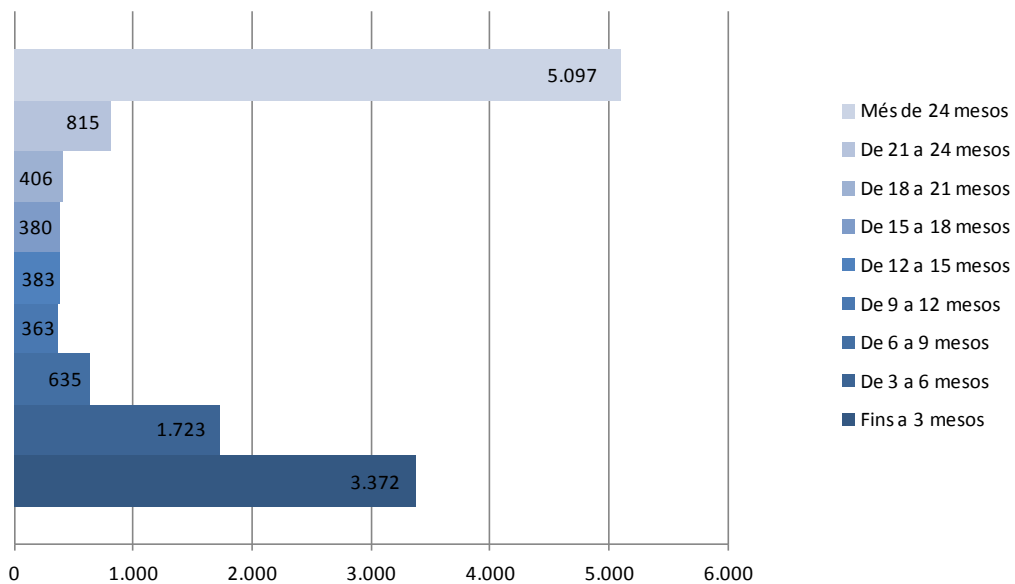


ACTIVITATS ECONÒMIQUES AMB MÉS DISMINUCIÓ DE L'ATUR respecte el mes anterior	Atur	Mes anterior	Any anterior		
	FEBRER	Variació	%	Variació	%
Construcció	1.230	-19	-1,52%	-377	-23,46%
Administració pública, Defensa i Seguretat Social obligatòria	742	-11	-1,46%	-101	-11,98%
Activitats professionals, científiques i tècniques	540	-9	-1,64%	-170	-23,94%
Hostaleria	994	-4	-0,40%	-576	-36,69%
Informació i comunicacions	179	-4	-2,19%	-68	-27,53%

ACTIVITATS ECONÒMIQUES AMB MÉS AUGMENT DE L'ATUR respecte el mes anterior	Atur	Mes anterior	Any anterior		
	FEBRER	Variació	%	Variació	%
Transport i emmagatzematge	460	29	6,73%	-167	-26,63%
Sense ocupació anterior	1.164	24	2,11%	-394	-25,29%
Activitats administratives i serveis auxiliars	2.390	22	0,93%	-769	-24,34%
Activitats sanitàries i de serveis socials	661	20	3,12%	-155	-19,00%
Act. de les llars que donen ocupació a personal domèstic ...	256	13	5,35%	-64	-20,00%

TEMPS A L'ATUR I PRESTACIONS

Durada de la demanda, Badalona Febrer 2022

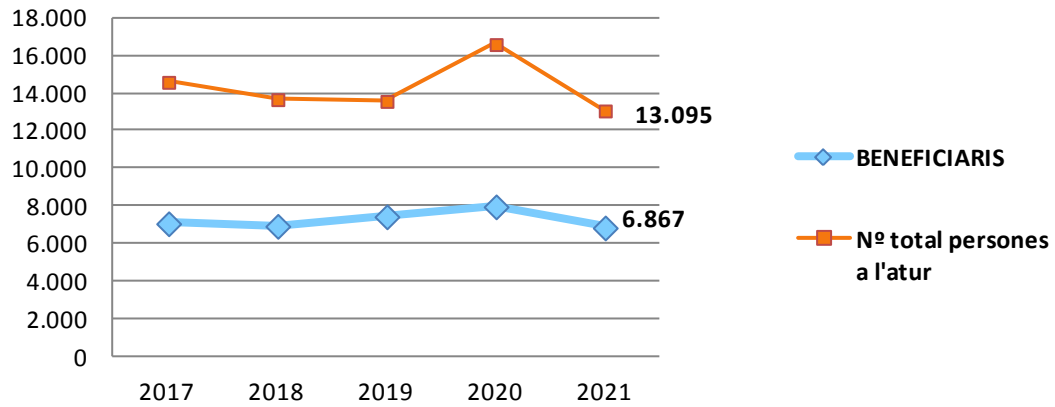


DURADA DE LA DEMANDA PER GRUPS D'EDAT

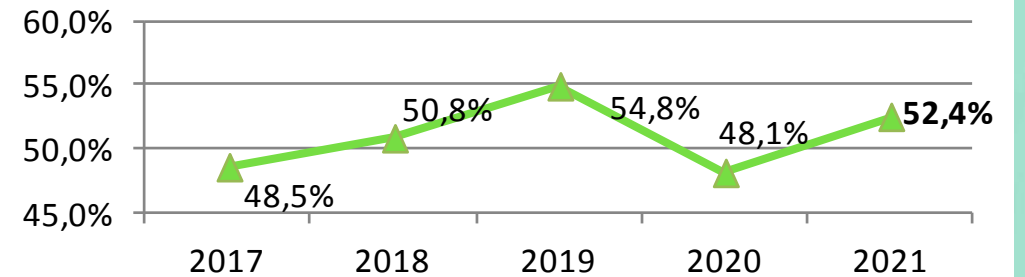
	Fins a 3 mesos	De 3 a 6 mesos	De 6 a 9 mesos	De 9 a 12 mesos	De 12 a 15 mesos	De 15 a 18 mesos	De 18 a 21 mesos	De 21 a 24 mesos	Més de 24 mesos	Total
Menors de 20	130	33	10	6	1	2	3	2	5	192
De 20 a 24	309	111	37	12	18	16	14	15	75	607
De 25 a 29	392	187	45	22	27	24	24	58	188	967
De 30 a 34	364	183	66	32	39	28	30	62	266	1.070
De 35 a 39	405	199	76	38	37	35	35	98	363	1.286
De 40 a 44	447	208	77	47	40	47	61	125	438	1.490
De 45 a 49	414	230	93	53	41	59	55	107	541	1.593
De 50 a 54	402	229	95	61	62	50	62	118	793	1.872
De 55 a 59	302	189	67	41	66	65	60	123	1.084	1.997
De 60 a 64	207	154	69	51	52	54	62	107	1.344	2.100
Més de 64	0	0	0	0	0	0	0	0	0	0
Total	3.372	1.723	635	363	383	380	406	815	5.097	13.174

TEMPS A L'ATUR I PRESTACIONS

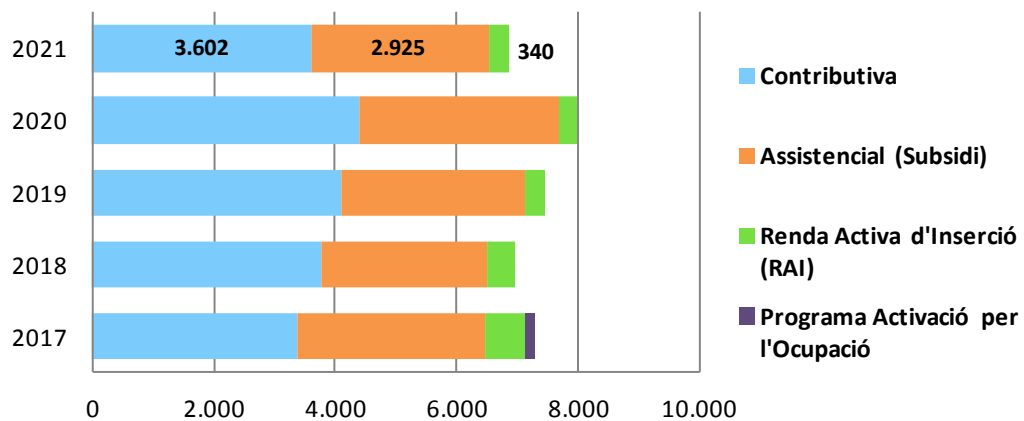
Evolució de les prestacions cobrades per persones en atur



Evolució: % cobertura sobre total atur



Evolució del tipus de prestació



The background features a light teal color with a subtle pattern of interlocking puzzle pieces. Two large, rounded, teal-colored shapes are positioned on the left and right sides, partially overlapping the puzzle piece pattern. The text is centered in a bold, dark teal font.

CONTRACTACIÓ REGISTRADA

CONTRACTACIÓ - SECTORS ECONÒMICS					
	Total contractes	Agricultura	Indústria	Construcció	Serveis
Febrer 2022	3.699	18	270	411	3.000
Gener 2022	4.368	11	282	486	3.589
Febrer 2021	3.040	21	244	448	2.327
Variació intermensual	-15,32%	63,64%	-4,26%	-15,43%	-16,41%
Variació interanual	21,68%	-14,29%	10,66%	-8,26%	28,92%

CONTRACTACIÓ - SEXE			
	Total contractes	HOMES	DONES
Febrer 2022	3.699	1.882	1.817
Gener 2022	4.368	2.008	2.360
Febrer 2021	3.040	1.567	1.473
Variació intermensual	-15,32%	-6,27%	-23,01%
Variació interanual	21,68%	20,10%	23,35%

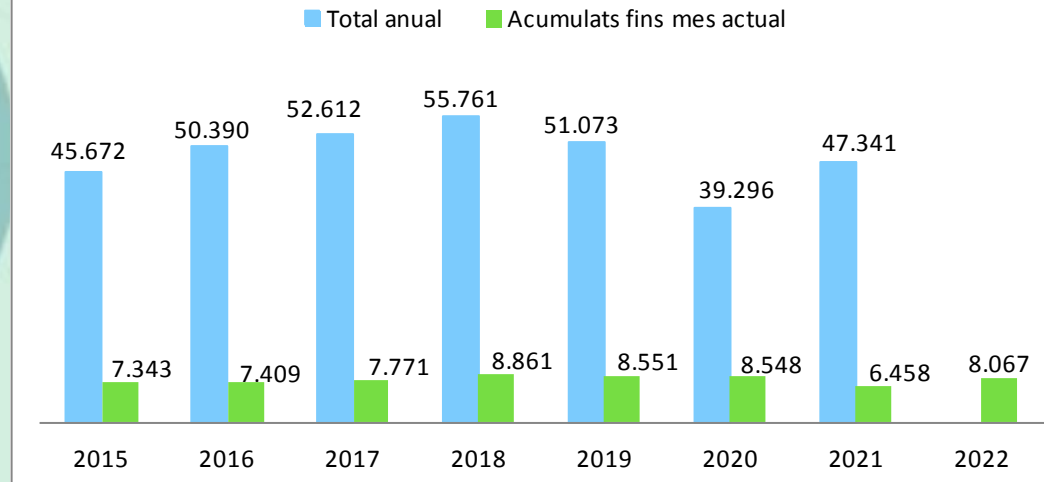
CONTRACTACIÓ - TIPUS DE CONTRACTE			
	Total contractes	INDEFINITS	TEMPORALS
Febrer 2022	3.699	1.066	2.633
Gener 2022	4.368	923	3.445
Febrer 2021	3.418	521	2.897
Variació intermensual	-15,32%	15,49%	-23,57%
Variació interanual	8,22%	104,61%	-9,11%

CONTRACTACIÓ - GRUPS D'EDAT						
	Total contractes	<20	>=20 a <25	>=25 a <30	>=30 a <45	>=45
Febrer 2022	3.699	248	687	568	1.269	927
Gener 2022	4.368	346	943	712	1.357	1.010
Febrer 2021	3.040	132	623	536	1.026	723
Variació intermensual	-15,32%	-28,32%	-27,15%	-20,22%	-6,48%	-8,22%
Variació interanual	21,68%	87,88%	10,27%	5,97%	23,68%	28,22%

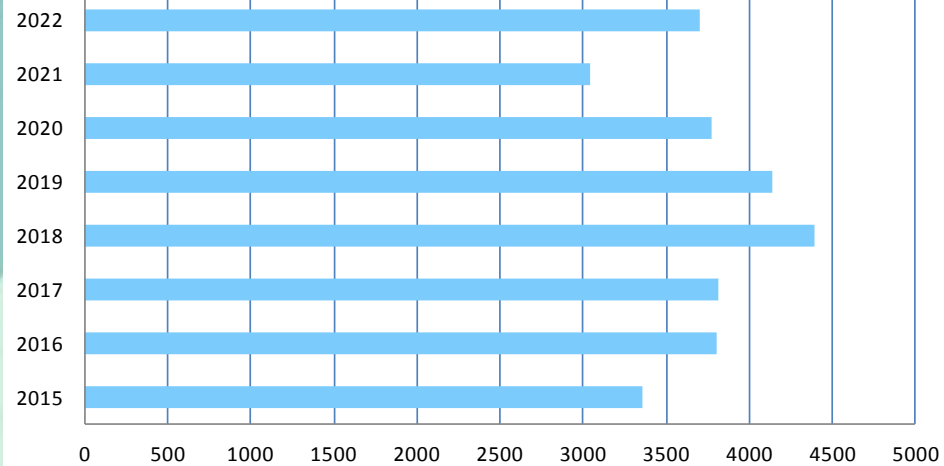
CONTRACTACIÓ - NIVELL D'ESTUDIS					
	Total contractes	Elementals	Mitjans	Superiors	Sense dades
Febrer 2022	3.699	998	2.063	631	7
% sobre total		27%	56%	17%	
Febrer 2021	3.040	690	1.788	558	4
% sobre total		23%	59%	18%	
Variació interanual	21,68%	44,64%	15,38%	13,08%	

Contractes realitzats: 2015-2022

Total anual i acumulat fins mes de Febrer



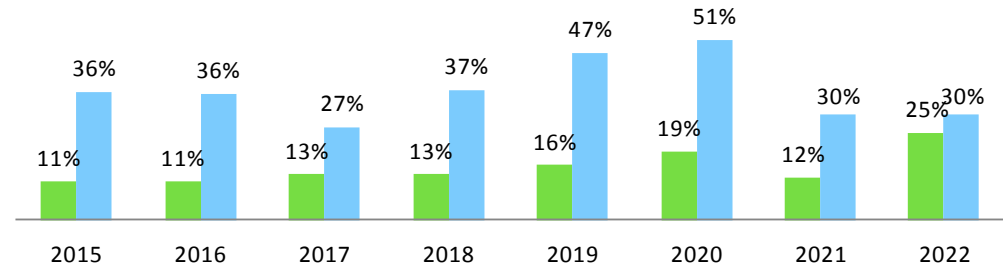
Nº contractes formalitzats el mes de Febrer



Anàlisi de la contractació indefinida i de curta durada

Període 2015-2022

Legend: % indefinits (green), % fins 1 mes (blue)



QUADRE RESUM

PRINCIPALS INDICADORS

Febrer (ANÀLISI INTERANUAL)

Atur i Contractació							
ATUR		Període		Variació anual		Milloren	Empitjoren
		Febrer 2021	Febrer 2022	Absoluta	Relativa		
s e x e	Homes	7.780	5.677	-2.103	-27,03%	●	
	Dones	9.384	7.497	-1.887	-20,11%	●	
e d a t	< 25	1.374	799	-575	-41,85%	●	
	>=25 a < 45	7.006	4.813	-2.193	-31,30%	●	
	>= 45	8.784	7.562	-1.222	-13,91%	●	
d u r a d a	Fins 6 mesos	3.823	5.095	1.272	33,27%		●
	de 6 a 12 mesos	4.116	998	-3.118	-75,75%	●	
	Més de 12 mesos	9.225	7.081	-2.144	-23,24%	●	
	% llarga durada sobre total	53,7%	53,7%	0,0		●	●
	Més de 24 mesos	4.753	5.097	344	7,24%		●
	% "+24 mesos" sobre total	27,7%	38,7%	11,0			●
s e c t o r	Agricultura	74	56	-18	-24,32%	●	
	Indústria	1.581	1.376	-205	-12,97%	●	
	Construcció	1.607	1.230	-377	-23,46%	●	
	Serveis	12.344	9.348	-2.996	-24,27%	●	
	Sense ocupació anterior	1.558	1.164	-394	-25,29%	●	
CONTRACTACIÓ							
Homes		1.567	1.882	315	20,10%	●	
Dones		1.473	1.817	344	23,35%	●	
Joves menors 25 anys		755	935	180	23,84%	●	
Majors de 45 anys		723	927	204	28,22%	●	

Amb el suport de:

