

EL FLAIX

OBSERVATORI DE DESENVOLUPAMENT LOCAL

Dades mensuals del Mercat de Treball

Desembre 2022



Ajuntament de Badalona

The background is a solid teal color with a faint, repeating pattern of interlocking puzzle pieces. On the left side, there are several overlapping, rounded rectangular shapes in various shades of teal and light blue. On the right side, there are two overlapping, rounded rectangular shapes, one in a darker teal and one in a lighter teal, positioned diagonally.

BREUS DESEMBRE

The background features a light teal color with a subtle pattern of interlocking puzzle pieces. On the left and right sides, there are large, overlapping, rounded shapes in various shades of teal and dark teal, creating a modern, abstract design.

ATUR REGISTRAT

Taxes d'atur: Registral i EPA

ÀMBIT TERRITORIAL	Taxa d'atur Registral *	Taxa d'atur EPA ** (3er.Trim. 2022)
Badalona	11,60%	
Sant Adrià de Besòs	13,96%	
Santa Coloma de Gramenet	12,28%	
TOTAL Barcelonès Nord (1)	12,04%	
Barcelona	7,87%	
L'Hospitalet de Llobregat	9,63%	
TOTAL COMARCA DEL BARCELONÈS	8,76%	
ÀREA METROPOLITANA DE BARCELONA (AMB)	9,16%	
TOTAL PROVÍNCIA DE BARCELONA	9,28%	9,30%
TOTAL CATALUNYA	9,44%	9,31%
TOTAL ESPANYA		12,67%

* La Taxa d'Atur Registral (TAR) mesura la relació entre l'atur registrat i una aproximació a la població activa registrada. S'obté de l'Observatori del Treball de la Generalitat de Catalunya.

** La taxa d'atur EPA s'obté a partir de dades de població activa de l'Enquesta de Població Activa (EPA). La diferència entre la TAR amb la EPA és que les dades de la TAR són registres de l'atur de les oficines del SOC i a la EPA provenen d'una enquesta a la població (sobre una mostra de la mateixa). La EPA es calcula trimestralment.

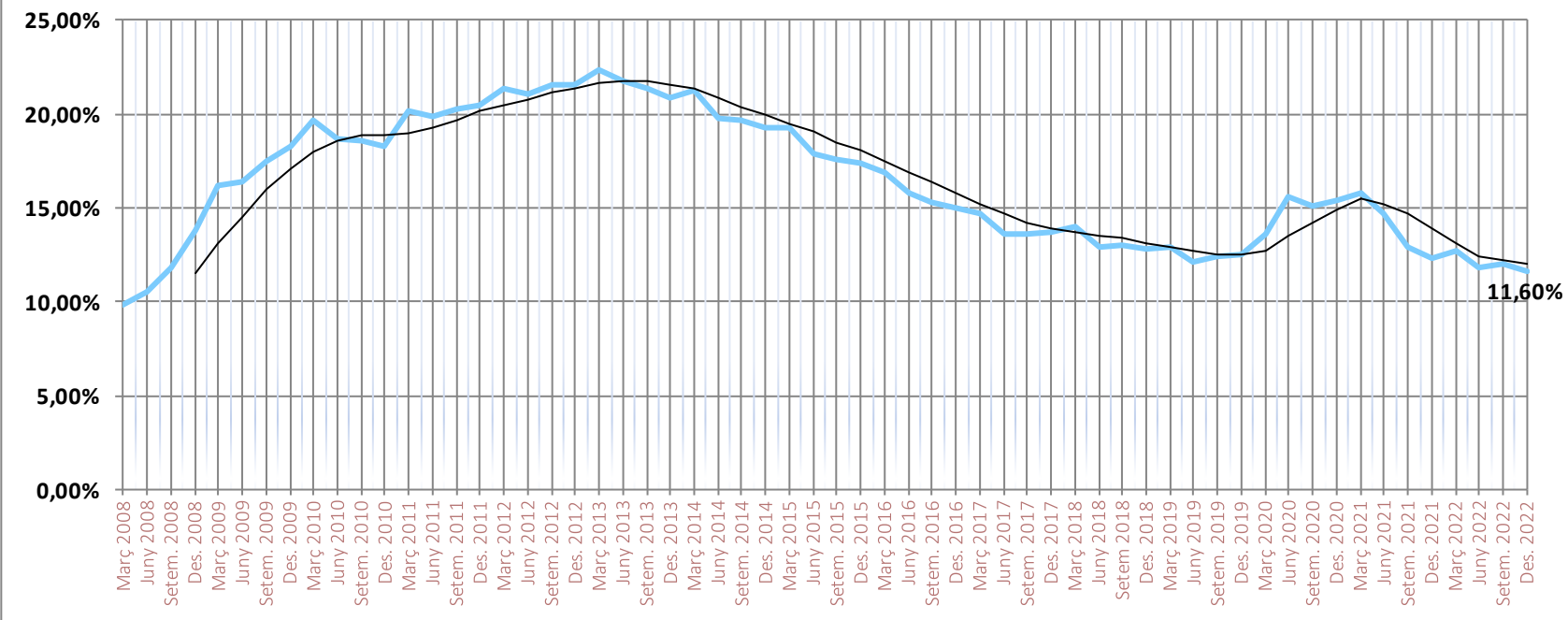
(1).- La TAR del Barcelonès Nord, s'obté del programa HERMES de la Diputació de Barcelona

		CATALUNYA		BARCELONÈS		BADALONA		
Any	Mes	Absolut	Variació mensual	Absolut	Variació mensual	Absolut	Variació mensual	Variació Interanual
2019	Gener 2019	398.376	1,39%	109.240	1,73%	13.919	1,62%	-6,79%
	Febrer	396.642	-0,44%	108.927	-0,29%	13.826	-0,67%	-7,08%
	Març	395.740	-0,23%	109.870	0,87%	13.916	0,65%	-6,48%
	Abril	381.598	-3,57%	107.599	-2,07%	13.710	-1,48%	-5,11%
	Maig	371.091	-2,75%	105.005	-2,41%	13.414	-2,16%	-4,82%
	Juny	357.272	-3,72%	101.824	-3,03%	13.033	-2,84%	-5,17%
	Juliol	358.830	0,44%	102.884	1,04%	13.181	1,14%	-3,35%
	Agost	371.418	3,51%	105.574	2,61%	13.459	2,11%	-3,45%
	Setembre	372.623	0,32%	104.687	-0,84%	13.532	0,54%	-2,92%
	Octubre	387.267	3,93%	107.224	2,42%	13.781	1,84%	-1,94%
	Novembre	390.182	0,75%	107.915	0,64%	13.828	0,34%	0,60%
	Desembre	388.124	-0,53%	106.886	-0,95%	13.603	-1,63%	-0,69%
2020	Gener 2020	393.682	1,43%	108.949	1,93%	13.675	0,53%	-1,75%
	Febrer	395.214	0,39%	110.208	1,16%	13.801	0,92%	-0,18%
	Març	417.047	5,52%	117.056	6,21%	14.321	3,77%	2,91%
	Abril	467.810	12,17%	131.934	12,71%	15.852	10,69%	15,62%
	Maig	483.149	3,28%	137.950	4,56%	16.391	3,40%	22,19%
	Juny	485.019	0,39%	140.856	2,11%	16.548	0,96%	26,97%
	Juliol	469.349	-3,23%	137.768	-2,19%	16.188	-2,18%	22,81%
	Agost	480.642	2,41%	140.446	1,94%	16.465	1,71%	22,33%
	Setembre	478.201	-0,51%	138.127	-1,65%	16.265	-1,21%	20,20%
	Octubre	484.559	1,33%	139.978	1,34%	16.344	0,49%	18,60%
	Novembre	484.748	0,04%	139.864	-0,08%	16.238	-0,65%	17,43%
	Desembre	497.611	2,65%	142.429	1,83%	16.628	2,40%	22,24%
2021	Gener 2021	508.081	2,10%	146.014	2,52%	16.938	1,86%	23,86%
	Febrer	512.290	0,83%	147.985	1,35%	17.164	1,33%	24,37%
	Març	505.900	-1,25%	146.612	-0,93%	17.106	-0,34%	19,45%
	Abril	497.185	-1,72%	144.306	-1,57%	16.912	-1,13%	6,69%
	Maig	481.817	-3,09%	141.176	-2,17%	16.636	-1,63%	1,49%
	Juny	445.862	-7,46%	130.699	-7,42%	15.716	-5,53%	-5,03%
	Juliol	408.314	-8,42%	118.640	-9,23%	14.372	-8,55%	-11,22%
	Agost	391.128	-4,21%	109.956	-7,32%	13.903	-3,26%	-15,56%
	Setembre	378.470	-3,24%	104.309	-5,14%	13.513	-2,81%	-16,92%
	Octubre	377.960	-0,13%	103.070	-1,19%	13.333	-1,33%	-18,42%
	Novembre	369.822	-2,15%	99.967	-3,01%	12.988	-2,59%	-20,01%
	Desembre	369.158	-0,18%	98.904	-1,06%	12.801	-1,44%	-23,02%
2022	Gener 2022	371.802	0,72%	100.346	1,46%	13.095	2,30%	-22,69%
	Febrer	371.660	-0,04%	100.156	-0,19%	13.174	0,60%	-23,25%
	Març	371.486	-0,05%	100.516	0,36%	13.302	0,97%	-22,24%
	Abril	364.698	-1,83%	99.261	-1,25%	13.127	-1,32%	-22,38%
	Maig	348.027	-4,57%	95.239	-4,05%	12.562	-4,30%	-24,49%
	Juny	338.081	-2,86%	92.642	-2,73%	12.235	-2,60%	-22,15%
	Juliol	341.391	0,98%	93.894	1,35%	12.238	0,02%	-14,85%
	Agost	350.945	2,80%	95.811	2,04%	12.390	1,24%	-10,88%
	Setembre	354.318	0,96%	96.355	0,57%	12.496	0,86%	-7,53%
	Octubre	347.996	-1,78%	95.633	-0,75%	12.471	-0,20%	-6,47%
	Novembre	348.982	0,28%	95.803	0,18%	12.367	-0,83%	-4,78%
	Desembre	346.338	-0,76%	94.749	-1,10%	12.164	-1,64%	-4,98%

Badalona, ATUR desembre 2022					
Dada del període	Variació absoluta vs període anterior	Variació relativa vs període anterior	Variació absoluta vs mateix període any anterior	Variació relativa vs mateix període any anterior	Taxa d'Atur Registral
12.164	-203	-1,64%	-637	-4,98%	11,60%

Municipis del Barcelonès	Desembre 2022	Novembre 2022	Variació intermensual	Desembre 2021	Variació interanual	Taxa Atur Registral desembre 2022
Badalona	12.164	12.367	-1,64%	12.801	-4,98%	11,60%
Santa Coloma de Gramenet	6.656	6.749	-1,38%	7.172	-7,19%	12,28%
Sant Adrià de Besòs	2.462	2.519	-2,26%	2.685	-8,31%	13,96%
Total Barcelonès Nord	21.282	21.635	-1,63%	22.658	-6,07%	12,04%
Barcelona	61.436	61.906	-0,76%	63.383	-3,07%	7,87%
L'Hospitalet	12.031	12.262	-1,88%	12.863	-6,47%	9,63%
Total Barcelonès	94.749	95.803	-1,10%	98.904	-4,20%	8,76%

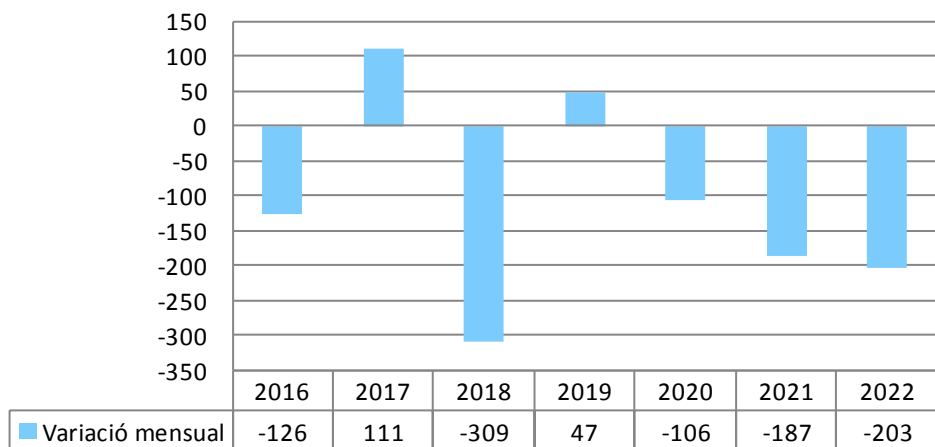
BADALONA: Evolució Taxa Atur Registral (1)



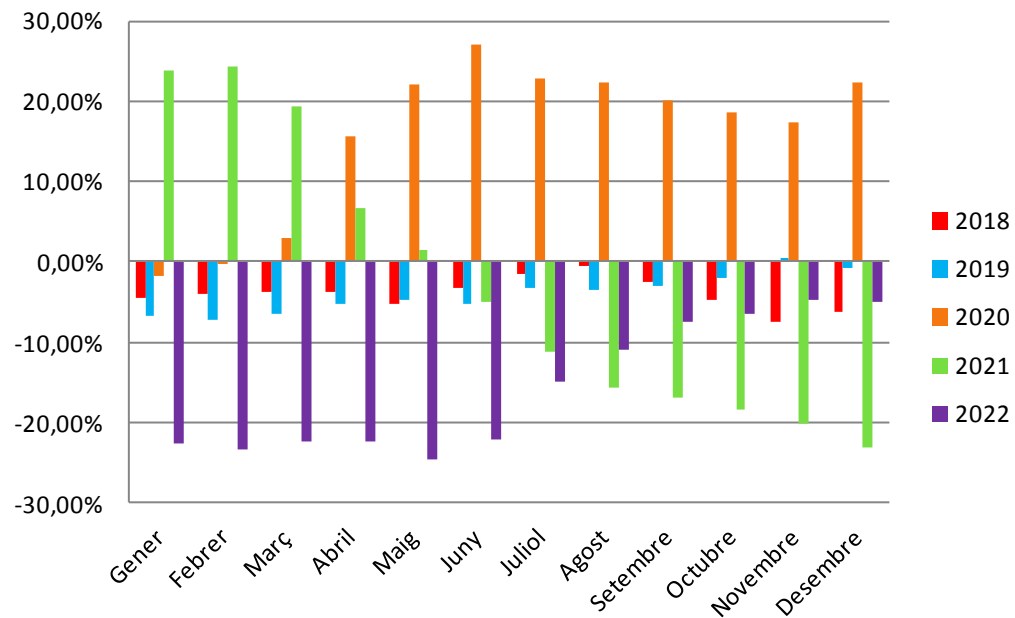
Incorporada línia de tendència calculada amb el sistema de mitjanes mòbils de cada quatre valors dels mesos de l'eix d'abcises

(1).- Nota sobre **canvi en la Taxa d'aur**: A partir del Flaixde de Juliol 2015, s'introdueix la Taxa d'atur Registral que calcula mensualment la Diputació (Hermes) a partir de la dada trimestral que calcula Observatori d'Empresa i Ocupació (Generalitat).

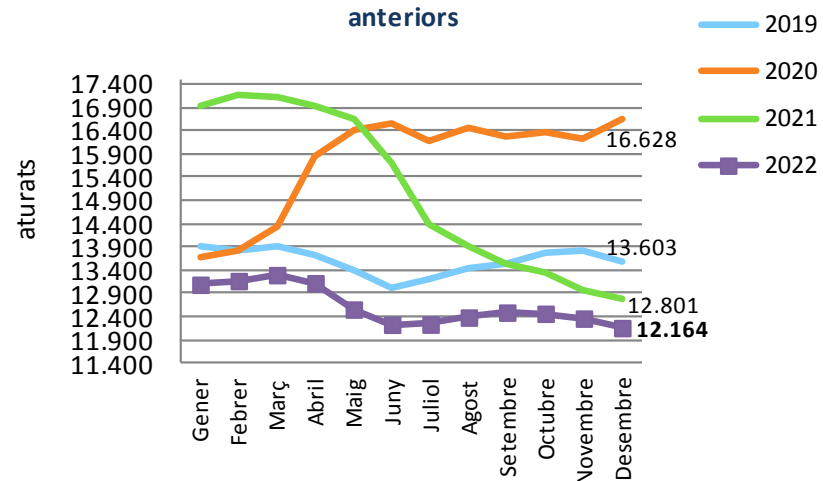
Variació mensual mes de
Desembre respecte Novembre



Anàlisi evolució variacions interanuals de l'atur (2018-2022)



Anàlisi evolució nombre aturats respecte anys anteriors



ATUR BADALONA - SEXE							
	Total	Variació absoluta respecte mes anterior	Variació relativa respecte mes anterior		Variació absoluta any anterior	Variació relativa any anterior	(mateix mes)
Home	5.277	-54	-1,01%	●	-179	-3,28%	●
Dona	6.887	-149	-2,12%	●	-458	-6,24%	●
Total	12.164	-203	-1,64%	●	-637	-4,98%	●

ATUR BADALONA - ESTRANGERS							
	Total	Variació absoluta respecte mes anterior	Variació relativa respecte mes anterior		Variació absoluta any anterior	Variació relativa any anterior	(mateix mes)
Home	910	-3	-0,33%	●	-46	-4,81%	●
Dona	1.061	-20	-1,85%	●	48	4,74%	●
Total	1.971	-23	-1,15%	●	2	0,10%	●

ATUR BADALONA - GRUPS D'EDAT

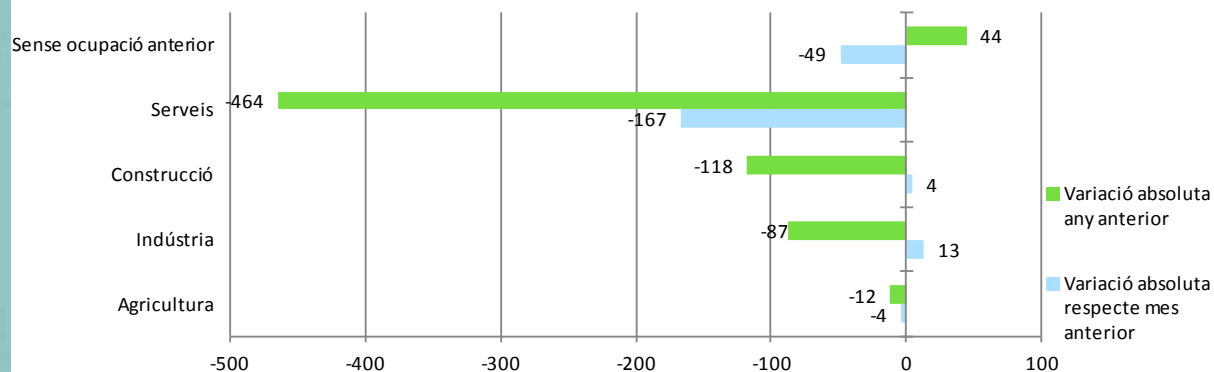
	total	Variació absoluta respecte mes anterior	Variació relativa respecte mes anterior		Variació absoluta any anterior	Variació relativa any anterior	(mateix mes)
Menors de 20	228	-11	-4,60%	●	52	29,55%	●
De 20 a 24	506	-35	-6,47%	●	-20	-3,80%	●
De 25 a 29	852	-46	-5,12%	●	-7	-0,81%	●
De 30 a 34	1.001	-21	-2,05%	●	-38	-3,66%	●
De 35 a 39	1.115	5	0,45%	●	-128	-10,30%	●
De 40 a 44	1.343	-39	-2,82%	●	-138	-9,32%	●
De 45 a 49	1.430	-18	-1,24%	●	-156	-9,84%	●
De 50 a 54	1.716	10	0,59%	●	-141	-7,59%	●
De 55 a 59	2.001	-33	-1,62%	●	20	1,01%	●
Majors de 59 anys	1.972	-15	-0,75%	●	-81	-3,95%	●
Total	12.164	-203	-1,64%	●	-637	-4,98%	●

ATUR BADALONA - NIVELL FORMATIU							
	ATUR mes actual	ATUR ara fa un any	Variació		Variació relativa	% sobre total atur mes actual	% sobre total atur ara fa un any
Sense estudis	96	94	2	●	2,13%	0,79%	0,73%
Estudis primaris incomplets	579	582	-3	●	-0,52%	4,76%	4,55%
Estudis primaris complets	941	1035	-94	●	-9,08%	7,74%	8,09%
Programes Formació professional	1.168	1174	-6	●	-0,51%	9,60%	9,17%
Educació general	7.963	8419	-456	●	-5,42%	65,46%	65,77%
Tècnics professionals superiors	802	831	-29	●	-3,49%	6,59%	6,49%
Universitaris primer cicle	129	160	-31	●	-19,38%	1,06%	1,25%
Universitaris segon i tercer cicle	482	497	-15	●	-3,02%	3,96%	3,88%
Altres estudis post secundaris	4	9	-5	●	-55,56%	0,03%	0,07%
Total	12.164	12.801	-637	●	-4,98%	100,00%	100,00%

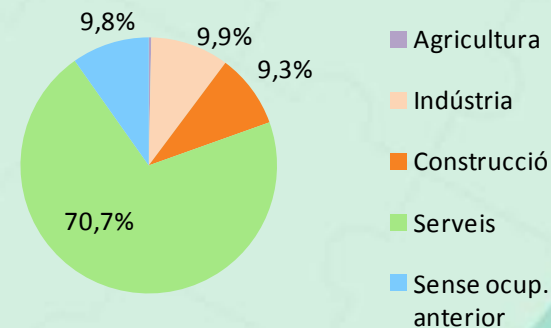
ATUR

ACTIVITAT ECONÒMICA

Variació atur per grans sectors d'activitat



Atur per sector d'activitat econòmica
Desembre 2022

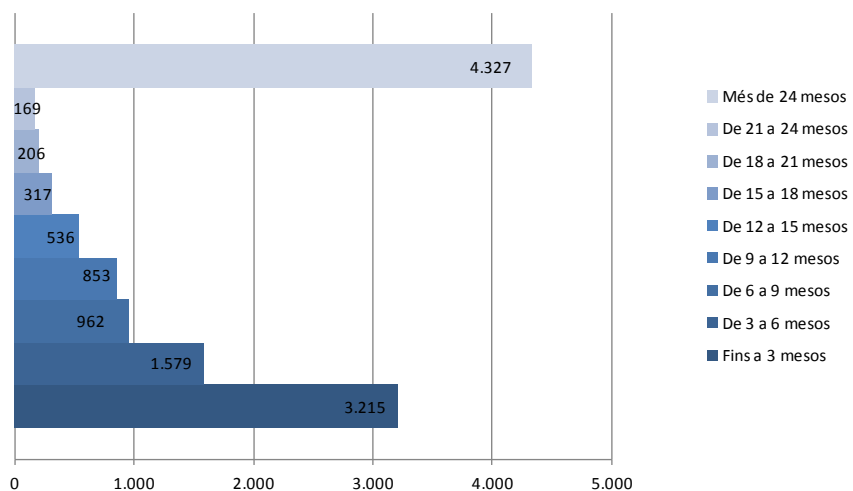


ACTIVITATS ECONÒMIQUES AMB MÉS DISMINUCIÓ DE L'ATUR respecte el mes anterior	Atur		Mes anterior		Any anterior	
	DESEMBRE	Variació	%	Variació	%	
Sense ocupació anterior	1.190	-49	-3,95%	44	3,84%	
Activitats sanitàries i de serveis socials	627	-39	-5,86%	-4	-0,63%	
Comerç a l'engròs i detall; reparació de vehicles de motor	2.018	-27	-1,32%	-57	-2,75%	
Activitats administratives i serveis auxiliars	2.163	-22	-1,01%	-155	-6,69%	
Administració pública, Defensa i Seguretat Social obligatòria	599	-21	-3,39%	-128	-17,61%	

ACTIVITATS ECONÒMIQUES AMB MÉS AUGMENT DE L'ATUR respecte el mes anterior	Atur		Mes anterior		Any anterior	
	DESEMBRE	Variació	%	Variació	%	
Indústries manufactureres	1.045	12	1,16%	-71	-6,36%	
Construcció	1.135	4	0,35%	-118	-9,42%	
Informació i comunicacions	193	3	1,58%	10	5,46%	
Subministrament d'aigua; activ.de sanejament, gestió residus	149	2	1,36%	-13	-8,02%	
Activitats artístiques, recreatives i d'entreteniment	164	2	1,23%	7	4,46%	

TEMPS A L'ATUR I PRESTACIONS

Durada de la demanda, Badalona Desembre 2022

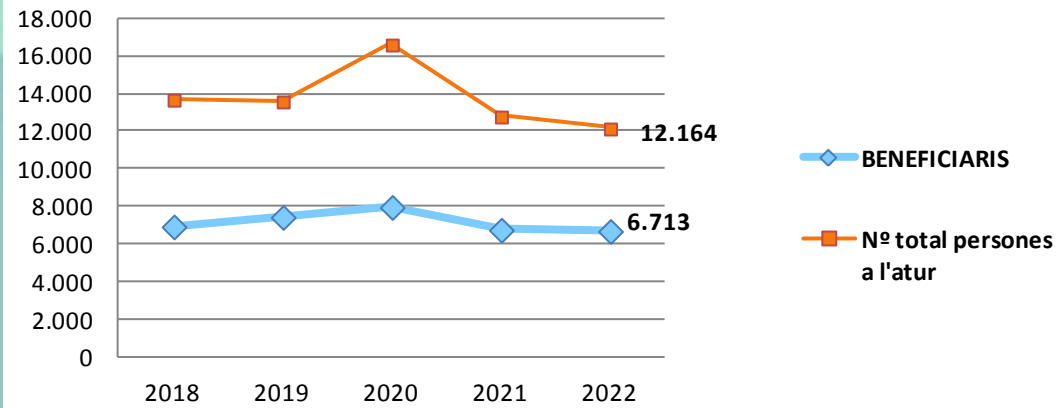


DURADA DE LA DEMANDA PER GRUPS D'EDAT

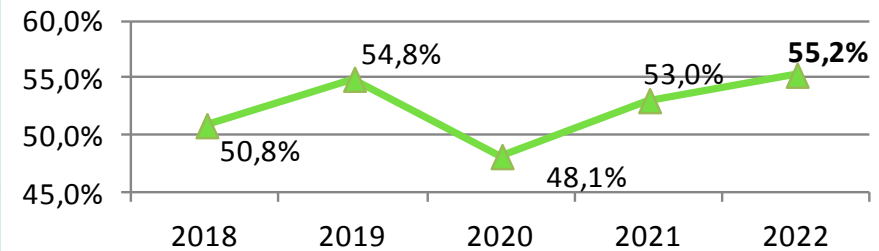
	Fins a 3 mesos	De 3 a 6 mesos	De 6 a 9 mesos	De 9 a 12 mesos	De 12 a 15 mesos	De 15 a 18 mesos	De 18 a 21 mesos	De 21 a 24 mesos	Més de 24 mesos	Total
Menors de 20	165	31	13	12	3	2	2	0	0	228
De 20 a 24	256	88	41	31	18	18	6	6	42	506
De 25 a 29	356	157	74	53	36	13	8	9	146	852
De 30 a 34	358	172	102	71	37	17	20	11	213	1.001
De 35 a 39	376	182	103	78	48	28	25	11	264	1.115
De 40 a 44	416	209	130	115	55	36	16	18	348	1.343
De 45 a 49	372	207	131	119	76	36	31	15	443	1.430
De 50 a 54	405	189	139	132	83	54	36	24	654	1.716
De 55 a 59	302	191	123	152	106	66	31	35	995	2.001
De 60 a 64	209	153	106	90	74	47	31	40	1.222	1.972
Més de 64	0	0	0	0	0	0	0	0	0	0
Total	3.215	1.579	962	853	536	317	206	169	4.327	12.164

TEMPS A L'ATUR I PRESTACIONS

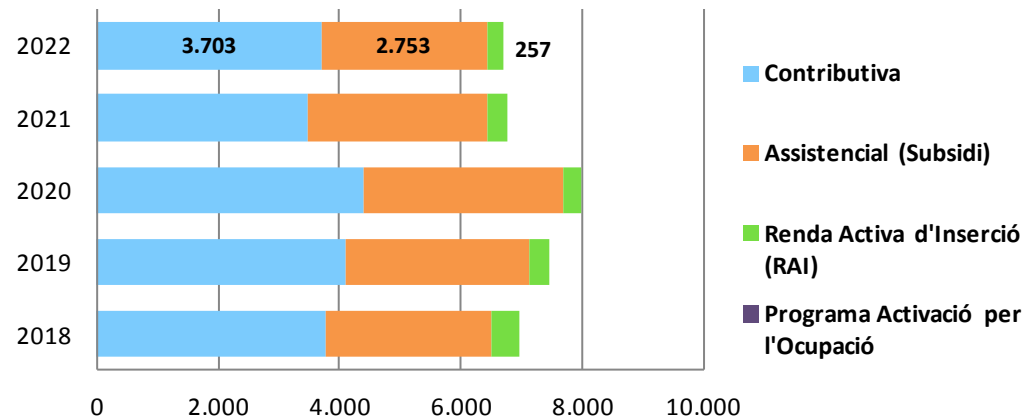
Evolució de les prestacions cobrades per persones en atur



Evolució: % cobertura sobre total atur



Evolució del tipus de prestació





CONTRACTACIÓ REGISTRADA

CONTRACTACIÓ - SECTORS ECONÒMICS					
	Total contractes	Agricultura	Indústria	Construcció	Serveis
Desembre 2022	2.836	1	173	272	2.390
Novembre 2022	3.699	1	220	463	3.015
Desembre 2021	3.793	12	204	326	3.251
Variació intermensual	-23,33%	0,00%	-21,36%	-41,25%	-20,73%
Variació interanual	-25,23%	-91,67%	-15,20%	-16,56%	-26,48%

CONTRACTACIÓ - SEXE			
	Total contractes	HOMES	DONES
Desembre 2022	2.836	1.287	1.549
Novembre 2022	3.699	1.821	1.878
Desembre 2021	3.793	1.846	1.947
Variació intermensual	-23,33%	-29,32%	-17,52%
Variació interanual	-25,23%	-30,28%	-20,44%

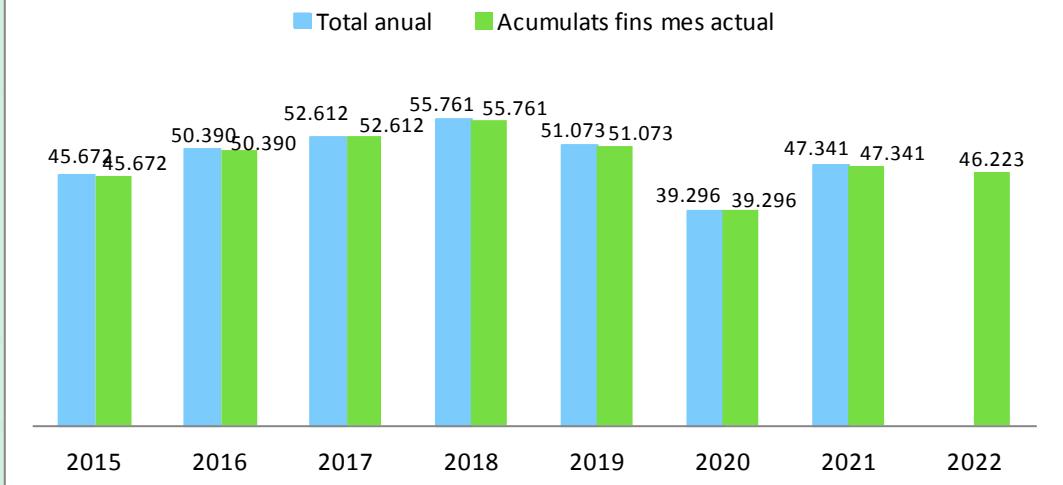
CONTRACTACIÓ - TIPUS DE CONTRACTE			
	Total contractes	INDEFINITS	TEMPORALS
Desembre 2022	2.836	1.097	1.739
Novembre 2022	3.699	1.812	1.887
Desembre 2021	3.793	563	3.230
Variació intermensual	-23,33%	-39,46%	-7,84%
Variació interanual	-25,23%	94,85%	-46,16%

CONTRACTACIÓ - GRUPS D'EDAT						
	Total contractes	<20	>=20 a <25	>=25 a <30	>=30 a <45	>=45
Desembre 2022	2.836	198	588	474	907	669
Novembre 2022	3.699	237	793	610	1.182	877
Desembre 2021	3.793	301	845	649	1.148	850
Variació intermensual	-23,33%	-16,46%	-25,85%	-22,30%	-23,27%	-23,72%
Variació interanual	-25,23%	-34,22%	-30,41%	-26,96%	-20,99%	-21,29%

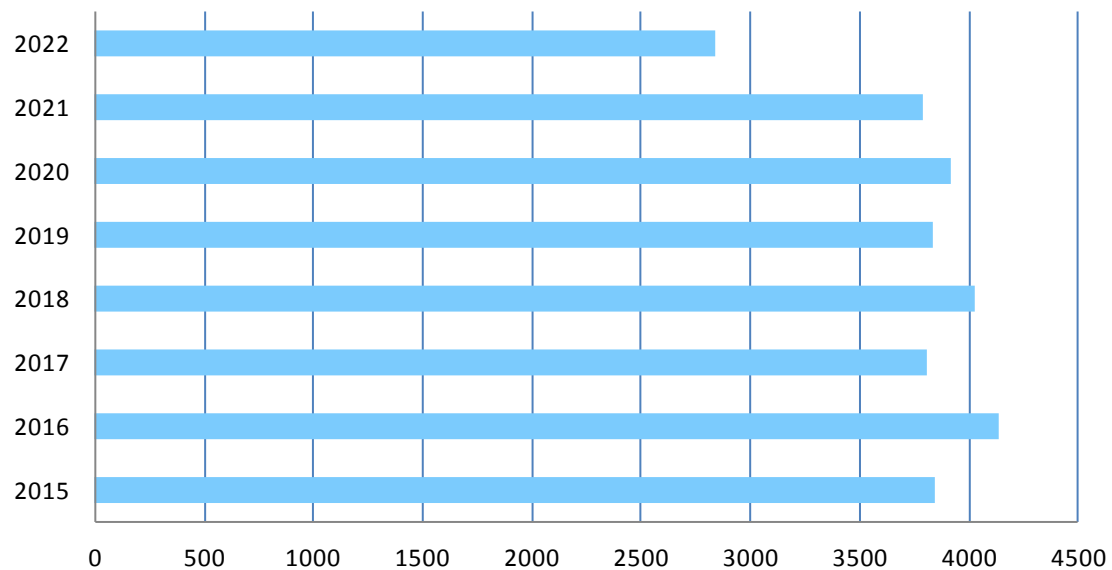
CONTRACTACIÓ - NIVELL D'ESTUDIS					
	Total contractes	Elementals	Mitjans	Superiors	Sense especificar
Desembre 2022	2.836	775	1.523	507	31
% sobre total		27%	54%	18%	
Desembre 2021	3.793	806	2.212	765	10
% sobre total		21%	58%	20%	
Variació interanual	-25,23%	-3,85%	-31,15%	-33,73%	

Contractes realitzats: 2015-2022

Total anual i acumulat fins mes de Desembre

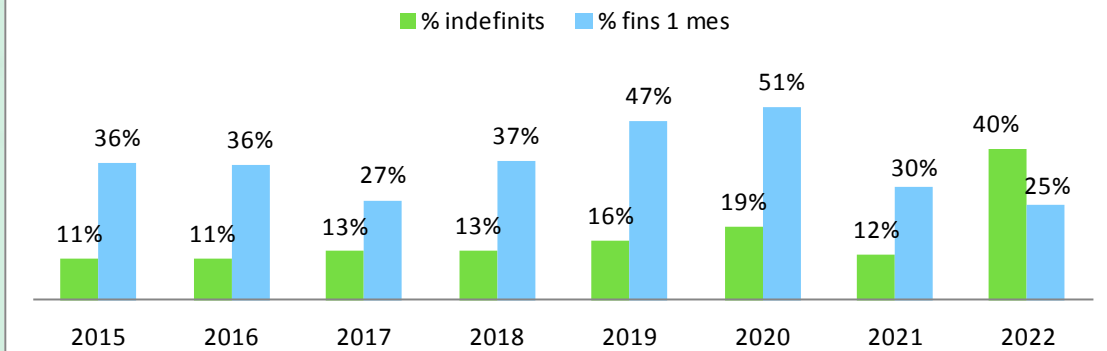


Nº contractes formalitzats el mes de Desembre



Anàlisi de la contractació indefinida i de curta durada

Període 2015-2022



QUADRE RESUM

PRINCIPALS INDICADORS

Desembre (ANÀLISI INTERANUAL)

Atur i Contractació							
ATUR	Període		Variació anual		Milloren	Empitjoren	
	Desembre 2021	Desembre 2022	Absoluta	Relativa			
sexe	Homes	5.456	5.277	-179	-3,28%	●	
	Dones	7.345	6.887	-458	-6,24%	●	
edat	< 25	702	734	32	4,56%		●
	>=25 a < 45	4.622	4.311	-311	-6,73%	●	
	>= 45	7.477	7.119	-358	-4,79%	●	
durada	Fins 6 mesos	4.191	4.794	603	14,39%		●
	de 6 a 12 mesos	1.026	1.815	789	76,90%		●
	Més de 12 mesos	7.584	5.555	-2.029	-26,75%	●	
	% llarga durada sobre total	59,2%	45,7%	-13,6		●	
	Més de 24 mesos	5.007	4.327	-680	-13,58%	●	
	% "+24 mesos" sobre total	39,1%	35,6%	-3,5		●	
sector	Agricultura	51	39	-12	-23,53%	●	
	Indústria	1.289	1.202	-87	-6,75%	●	
	Construcció	1.253	1.135	-118	-9,42%	●	
	Serveis	9.062	8.598	-464	-5,12%	●	
	Sense ocupació anterior	1.146	1.190	44	3,84%		●
CONTRACTACIÓ							
Homes	1.846	1.287	-559	-30,28%		●	
Dones	1.947	1.549	-398	-20,44%		●	
Joves menors 25 anys	1.146	786	-360	-31,41%		●	
Majors de 45 anys	850	669	-181	-21,29%		●	

Amb el suport de:



**Diputació
Barcelona**



**Generalitat
de Catalunya**

SOC

Servei d'Ocupació
de Catalunya



Unió Europea
Fons social europeu
L'FSE inverteix en el teu futur



AMB



Àrea Metropolitana
de Barcelona