

EL FLAIX

# OBSERVATORI DE DESENVOLUPAMENT LOCAL

Dades mensuals del Mercat de Treball

**Agost 2022**



Ajuntament de Badalona

The background is a solid teal color with a faint, repeating pattern of interlocking puzzle pieces. On the left side, there are two large, overlapping, rounded rectangular shapes in shades of teal. On the right side, there are two smaller, overlapping, rounded rectangular shapes, one in a darker teal and one in a lighter teal. The text "BREUS AGOST" is centered in the middle of the page in a white, sans-serif font.

BREUS AGOST

The background features a repeating pattern of light teal puzzle pieces. On the left and right sides, there are large, overlapping, rounded rectangular shapes in various shades of teal and dark teal. The text 'ATUR REGISTRAT' is centered in a dark teal, serif font.

# ATUR REGISTRAT

## Taxes d'atur: Registral i EPA

ÀMBIT TERRITORIAL	Taxa d'atur Registral *	Taxa d'atur EPA ** (2on.Trim. 2022)
<b>Badalona</b>	<b>11,93%</b>	
Sant Adrià de Besòs	15,40%	
Santa Coloma de Gramenet	11,77%	
<b>TOTAL Barcelonès Nord</b>	<b>12,20%</b>	
Barcelona	8,10%	
L'Hospitalet de Llobregat	9,61%	
<b>TOTAL COMARCA DEL BARCELONÈS</b>	<b>8,96%</b>	
<b>ÀREA METROPOLITANA DE BARCELONA (AMB)</b>	<b>9,03%</b>	
<b>TOTAL PROVÍNCIA DE BARCELONA</b>	<b>9,82%</b>	9,18%
<b>TOTAL CATALUNYA (1) taxa del mes de setembre 2020</b>	<b>13,12%</b>	9,29%
<b>TOTAL ESPANYA</b>		12,48%

\* La Taxa d'Atur Registral (TAR) és un nou indicador definit per l'Observatori d'Empresa i Ocupació que mesura la relació entre l'atur registrat i una aproximació a la població activa registrada. Es calcula trimestralment però la Diputació extreu les taxes mensuals a partir de la Taxa d'atur registral i els aturats registrats del Departament d'Empresa i Ocupació, i la Mostra de Vides Laborals de la Seguretat Social.

(1).- La TAR per Catalunya només la tenim del darrer mes del trimestre anterior.

\*\* La taxa d'atur EPA s'obté a partir de dades de població activa de l'Enquesta de Població Activa (EPA). La diferència entre la taxa Registral (TAR) amb la taxa EPA, és que les dades de la primera són registres i a la EPA provenen d'una enquesta a la població (mostra). Es calcula trimestralment i sol estar bastant per sobre de la TAR, basada en els registres de l'atur a les oficines del SOC.

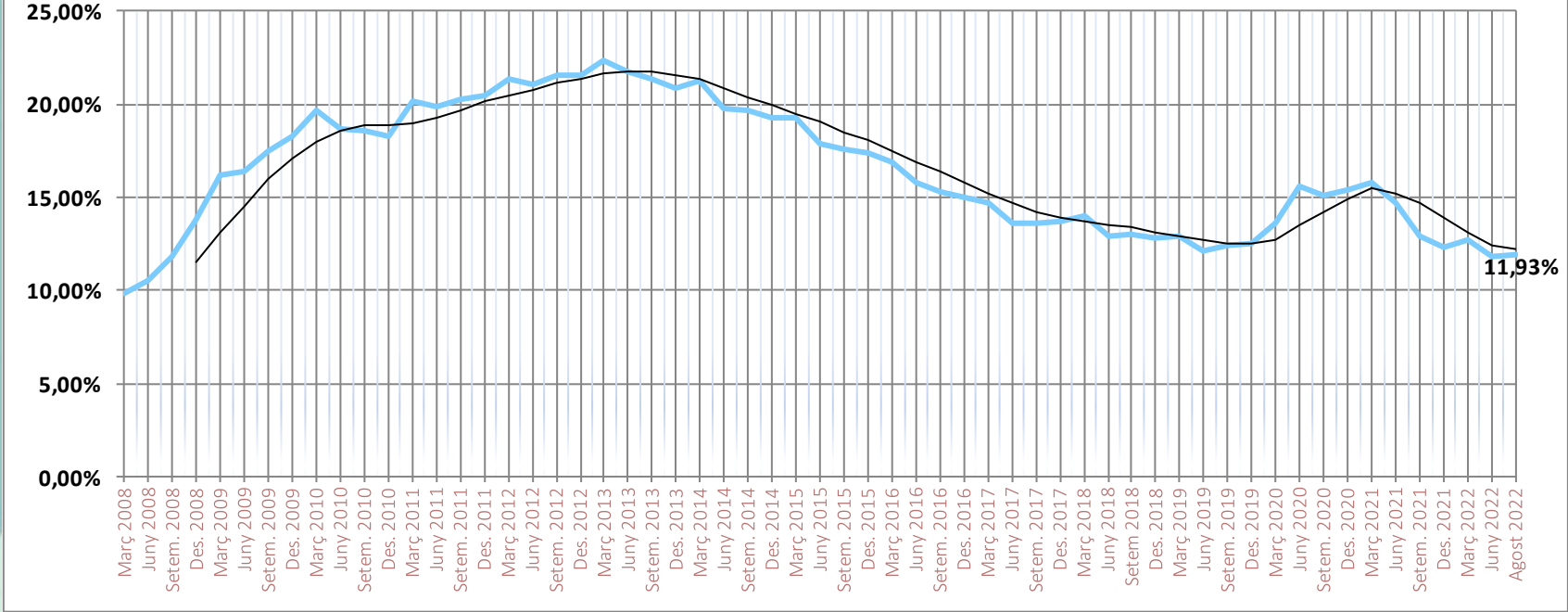
		CATALUNYA		BARCELONÈS		BADALONA		
Any	Mes	Absolut	Variació mensual	Absolut	Variació mensual	Absolut	Variació mensual	Variació Interanual
<b>2019</b>	Gener 2019	398.376	1,39%	109.240	1,73%	13.919	1,62%	-6,79%
	Febrer	396.642	-0,44%	108.927	-0,29%	13.826	-0,67%	-7,08%
	Març	395.740	-0,23%	109.870	0,87%	13.916	0,65%	-6,48%
	Abril	381.598	-3,57%	107.599	-2,07%	13.710	-1,48%	-5,11%
	Maig	371.091	-2,75%	105.005	-2,41%	13.414	-2,16%	-4,82%
	Juny	357.272	-3,72%	101.824	-3,03%	13.033	-2,84%	-5,17%
	Juliol	358.830	0,44%	102.884	1,04%	13.181	1,14%	-3,35%
	Agost	371.418	3,51%	105.574	2,61%	13.459	2,11%	-3,45%
	Setembre	372.623	0,32%	104.687	-0,84%	13.532	0,54%	-2,92%
	Octubre	387.267	3,93%	107.224	2,42%	13.781	1,84%	-1,94%
	Novembre	390.182	0,75%	107.915	0,64%	13.828	0,34%	0,60%
	Desembre	388.124	-0,53%	106.886	-0,95%	13.603	-1,63%	-0,69%
<b>2020</b>	Gener 2020	393.682	1,43%	108.949	1,93%	13.675	0,53%	-1,75%
	Febrer	395.214	0,39%	110.208	1,16%	13.801	0,92%	-0,18%
	Març	417.047	5,52%	117.056	6,21%	14.321	3,77%	2,91%
	Abril	467.810	12,17%	131.934	12,71%	15.852	10,69%	15,62%
	Maig	483.149	3,28%	137.950	4,56%	16.391	3,40%	22,19%
	Juny	485.019	0,39%	140.856	2,11%	16.548	0,96%	26,97%
	Juliol	469.349	-3,23%	137.768	-2,19%	16.188	-2,18%	22,81%
	Agost	480.642	2,41%	140.446	1,94%	16.465	1,71%	22,33%
	Setembre	478.201	-0,51%	138.127	-1,65%	16.265	-1,21%	20,20%
	Octubre	484.559	1,33%	139.978	1,34%	16.344	0,49%	18,60%
	Novembre	484.748	0,04%	139.864	-0,08%	16.238	-0,65%	17,43%
	Desembre	497.611	2,65%	142.429	1,83%	16.628	2,40%	22,24%
<b>2021</b>	Gener 2021	508.081	2,10%	146.014	2,52%	16.938	1,86%	23,86%
	Febrer	512.290	0,83%	147.985	1,35%	17.164	1,33%	24,37%
	Març	505.900	-1,25%	146.612	-0,93%	17.106	-0,34%	19,45%
	Abril	497.185	-1,72%	144.306	-1,57%	16.912	-1,13%	6,69%
	Maig	481.817	-3,09%	141.176	-2,17%	16.636	-1,63%	1,49%
	Juny	445.862	-7,46%	130.699	-7,42%	15.716	-5,53%	-5,03%
	Juliol	408.314	-8,42%	118.640	-9,23%	14.372	-8,55%	-11,22%
	Agost	391.128	-4,21%	109.956	-7,32%	13.903	-3,26%	-15,56%
	Setembre	378.470	-3,24%	104.309	-5,14%	13.513	-2,81%	-16,92%
	Octubre	377.960	-0,13%	103.070	-1,19%	13.333	-1,33%	-18,42%
	Novembre	369.822	-2,15%	99.967	-3,01%	12.988	-2,59%	-20,01%
	Desembre	369.158	-0,18%	98.904	-1,06%	12.801	-1,44%	-23,02%
<b>2022</b>	Gener 2022	371.802	0,72%	100.346	1,46%	13.095	2,30%	-22,69%
	Febrer	371.660	-0,04%	100.156	-0,19%	13.174	0,60%	-23,25%
	Març	371.486	-0,05%	100.516	0,36%	<b>13.302</b>	<b>0,97%</b>	<b>-22,24%</b>
	Abril	364.698	-1,83%	99.261	-1,25%	<b>13.127</b>	-1,32%	-22,38%
	Maig	348.027	-4,57%	95.239	-4,05%	<b>12.562</b>	-4,30%	-24,49%
	Juny	338.081	-2,86%	92.642	-2,73%	<b>12.235</b>	-2,60%	-22,15%
	Juliol	341.391	0,98%	93.894	1,35%	<b>12.238</b>	0,02%	-14,85%
	Agost	350.945	2,80%	95.811	2,04%	<b>12.390</b>	1,24%	-10,88%

<b>Badalona, ATUR AGOST 2022</b>					
Dada del període	Variació absoluta vs període anterior	Variació relativa vs període anterior	Variació absoluta vs mateix període any anterior	Variació relativa vs mateix període any anterior	Taxa d'Atur Registral
<b>12.390</b>	152	1,24%	-1.513	-10,88%	<b>11,93%</b>

<b>Municipis del Barcelonès</b>	<b>Agost 2022</b>	<b>Juliol 2022</b>	<b>Variació intermensual</b>	<b>Agost 2021</b>	<b>Variació interanual</b>	<b>Taxa Atur Registral agost 2022</b>
<b>Badalona</b>	<b>12.390</b>	<b>12.238</b>	<b>1,24%</b>	<b>13.903</b>	<b>-10,88%</b>	<b>11,93%</b>
Santa Coloma de Gramenet	6.678	6.533	2,22%	7.611	-12,26%	11,77%
Sant Adrià de Besòs	2.540	2.522	0,71%	2.820	-9,93%	15,40%
<b>Total Barcelonès Nord</b>	<b>21.608</b>	<b>21.293</b>	<b>1,48%</b>	<b>24.334</b>	<b>-11,20%</b>	<b>12,20%</b>
Barcelona	62.123	60.639	2,45%	71.466	-13,07%	8,10%
L'Hospitalet	12.080	11.962	0,99%	14.156	-14,67%	9,61%
<b>Total Barcelonès</b>	<b>95.811</b>	<b>93.894</b>	<b>2,04%</b>	<b>109.956</b>	<b>-12,86%</b>	<b>8,96%</b>



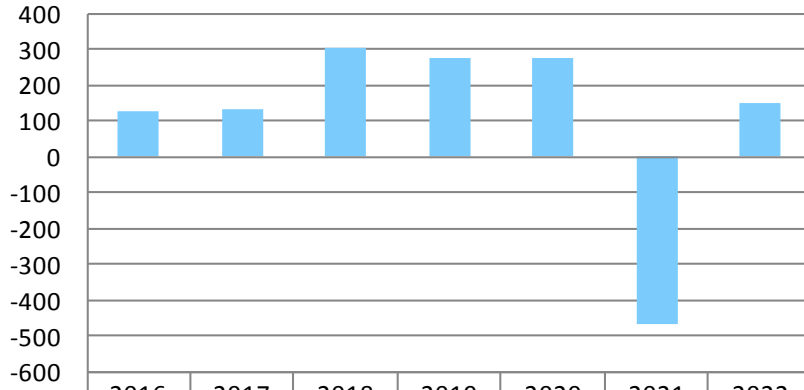
### BADALONA: Evolució Taxa Atur Registral (1)



Incorporada línia de tendència calculada amb el sistema de mitjanes mòbils de cada quatre valors dels mesos de l'eix d'abcises

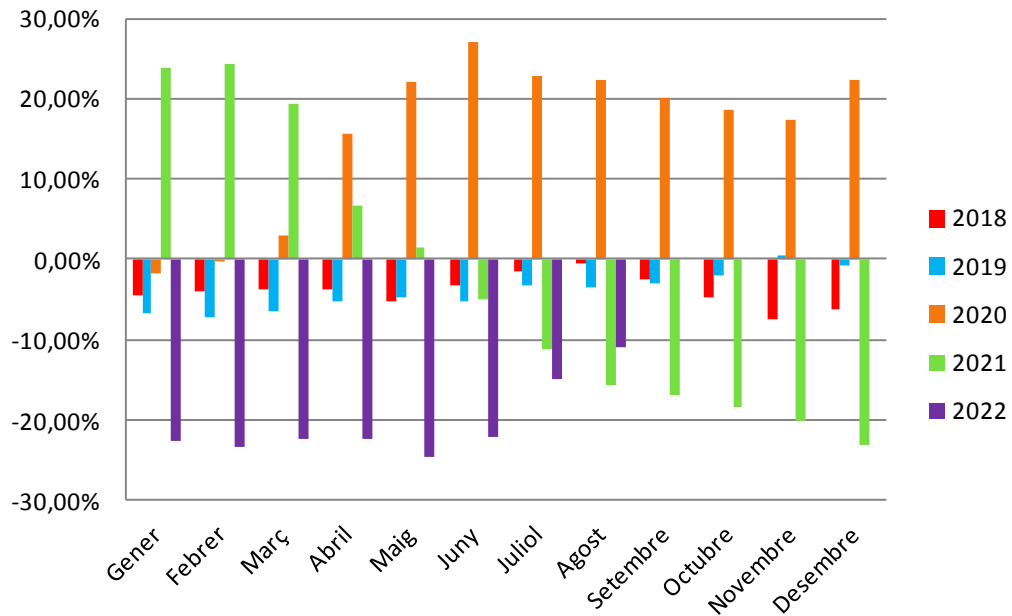
(1).- Nota sobre **canvi en la Taxa d'aur**: A partir del Flaix de Juliol 2015, s'introdueix la Taxa d'atur Registral que calcula mensualment la Diputació (Hermes) a partir de la dada trimestral que calcula Observatori d'Empresa i Ocupació (Generalitat).

Variació mensual mes de  
Agost respecte Juliol

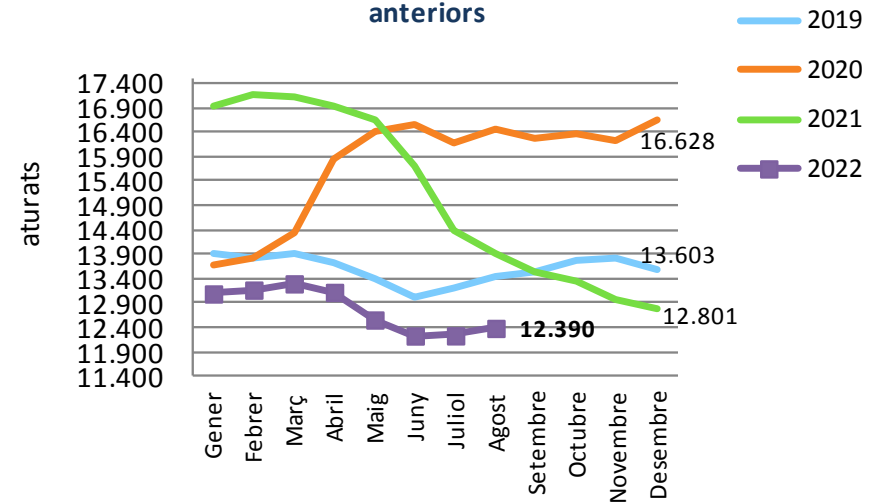


Variació mensual	2016	2017	2018	2019	2020	2021	2022
Variació mensual	125	135	302	278	277	-469	152

Anàlisi evolució variacions interanuals de l'atur (2018-2021)



Anàlisi evolució nombre aturats respecte anys anteriors





ATUR BADALONA - SEXE							
	Total	Variació absoluta respecte mes anterior	Variació relativa respecte mes anterior		Variació absoluta any anterior	Variació relativa any anterior	(mateix mes)
Home	5.131	27	0,53%	●	-678	-11,67%	●
Dona	7.259	125	1,75%	●	-835	-10,32%	●
<b>Total</b>	<b>12.390</b>	<b>152</b>	<b>1,24%</b>	●	<b>-1.513</b>	<b>-10,88%</b>	●

ATUR BADALONA - ESTRANGERS							
	Total	Variació absoluta respecte mes anterior	Variació relativa respecte mes anterior		Variació absoluta any anterior	Variació relativa any anterior	(mateix mes)
Home	887	6	0,68%	●	-84	-8,65%	●
Dona	1.031	-18	-1,72%	●	-64	-5,84%	●
<b>Total</b>	<b>1.918</b>	<b>-12</b>	<b>-0,62%</b>	●	<b>-148</b>	<b>-7,16%</b>	●

### ATUR BADALONA - GRUPS D'EDAT

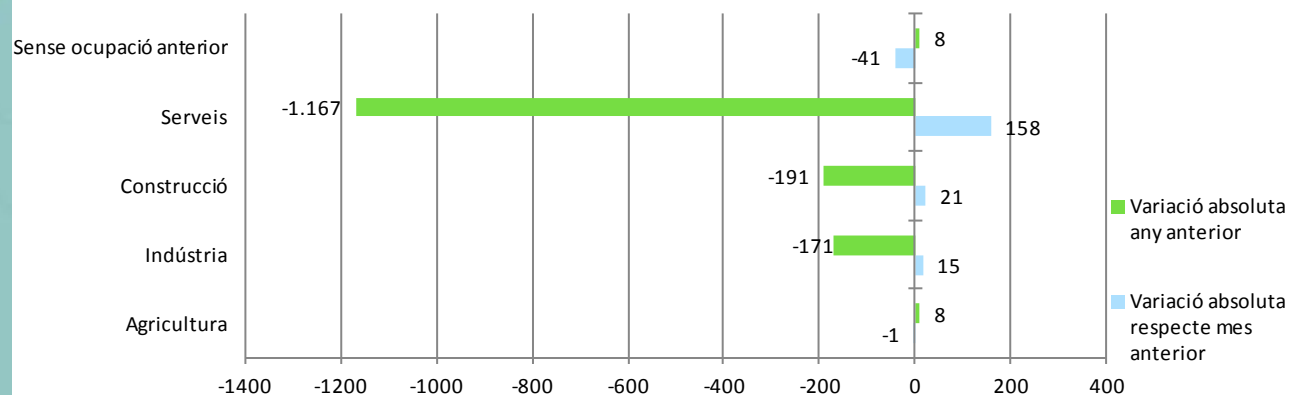
	total	Variació absoluta respecte mes anterior	Variació relativa respecte mes anterior		Variació absoluta any anterior	Variació relativa any anterior	(mateix mes)
<b>Menors de 20</b>	193	-11	-5,39%	●	35	22,15%	●
<b>De 20 a 24</b>	518	12	2,37%	●	-64	-11,00%	●
<b>De 25 a 29</b>	951	58	6,49%	●	-79	-7,67%	●
<b>De 30 a 34</b>	1.030	35	3,52%	●	-174	-14,45%	●
<b>De 35 a 39</b>	1.171	32	2,81%	●	-218	-15,69%	●
<b>De 40 a 44</b>	1.431	15	1,06%	●	-291	-16,90%	●
<b>De 45 a 49</b>	1.475	21	1,44%	●	-299	-16,85%	●
<b>De 50 a 54</b>	1.668	-16	-0,95%	●	-288	-14,72%	●
<b>De 55 a 59</b>	1.971	18	0,92%	●	-23	-1,15%	●
<b>Majors de 59 anys</b>	1.982	-12	-0,60%	●	-112	-5,35%	●
<b>Total</b>	<b>12.390</b>	<b>152</b>	<b>1,24%</b>	●	<b>-1.513</b>	<b>-10,88%</b>	●

ATUR BADALONA - NIVELL FORMATIU							
	ATUR mes actual	ATUR ara fa un any	Variació		Variació relativa	% sobre total atur mes actual	% sobre total atur ara fa un any
Sense estudis	97	99	-2	●	-2,02%	0,78%	0,71%
Estudis primaris incomplets	568	612	-44	●	-7,19%	4,58%	4,40%
Estudis primaris complets	952	1087	-135	●	-12,42%	7,68%	7,82%
Programes Formació professional	1.175	1313	-138	●	-10,51%	9,48%	9,44%
Educació general	7.962	9021	-1.059	●	-11,74%	64,26%	64,89%
Tècnics professionals superiors	888	961	-73	●	-7,60%	7,17%	6,91%
Universitaris primer cicle	156	163	-7	●	-4,29%	1,26%	1,17%
Universitaris segon i tercer cicle	584	636	-52	●	-8,18%	4,71%	4,57%
Altres estudis post secundaris	8	11	-3	●	-27,27%	0,06%	0,08%
<b>Total</b>	<b>12.390</b>	<b>13.903</b>	<b>-1.513</b>	<b>●</b>	<b>-10,88%</b>	<b>100,00%</b>	<b>100,00%</b>

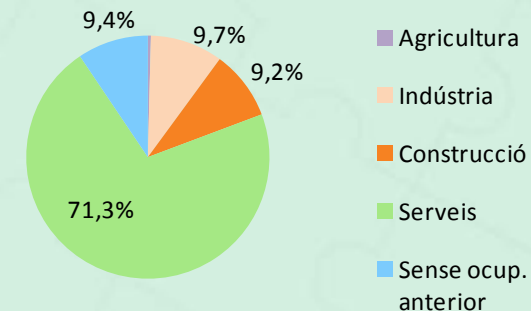
# ATUR

## ACTIVITAT ECONÒMICA

Variació atur per grans sectors d'activitat



Atur per sector d'activitat econòmica  
Agost 2022

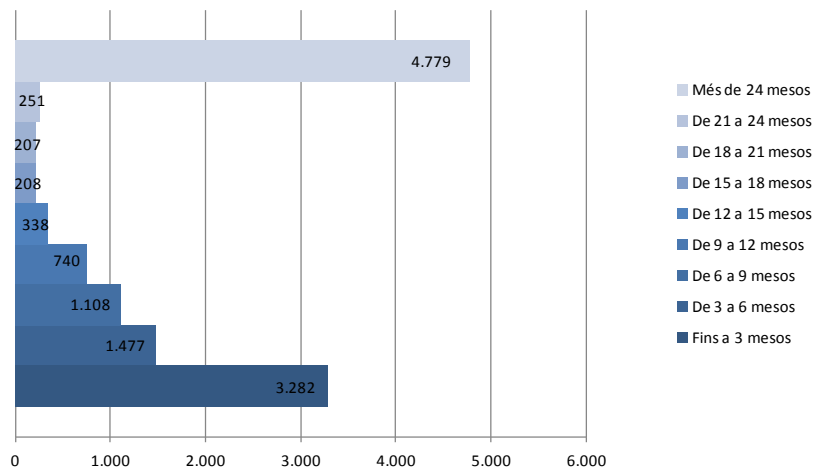


ACTIVITATS ECONÒMIQUES AMB MÉS DISMINUCIÓ DE L'ATUR respecte el mes anterior	Atur	Mes anterior		Any anterior	
	AGOST	Variació	%	Variació	%
	Sense ocupació anterior	1.168	-41	-3,39%	8
Act. de les llars que donen ocupació a personal domèstic ...	231	-11	-4,55%	-14	-5,71%
Transport i emmagatzematge	346	-10	-2,81%	-81	-18,97%
Activitats immobiliàries	74	-5	-6,33%	-34	-31,48%
Activitats financeres i d'assegurances	101	-2	-1,94%	25	32,89%

ACTIVITATS ECONÒMIQUES AMB MÉS AUGMENT DE L'ATUR respecte el mes anterior	Atur	Mes anterior		Any anterior	
	AGOST	Variació	%	Variació	%
	Educació	389	62	18,96%	19
Activitats administratives i serveis auxiliars	2.180	30	1,40%	-311	-12,48%
Activitats sanitàries i de serveis socials	633	27	4,46%	-42	-6,22%
Comerç a l'engròs i detall; reparació de vehicles de motor	2.089	24	1,16%	-270	-11,45%
Construcció	1.142	21	1,87%	-191	-14,33%

# TEMPS A L'ATUR I PRESTACIONS

Durada de la demanda, Badalona Agost 2022

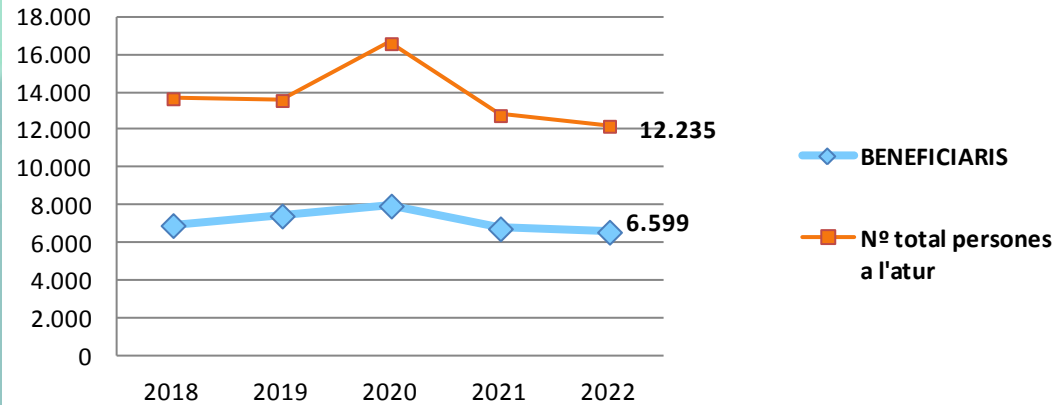


DURADA DE LA DEMANDA PER GRUPS D'EDAT

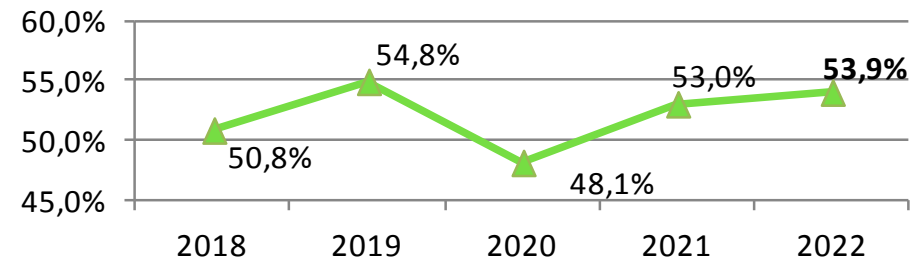
	Fins a 3 mesos	De 3 a 6 mesos	De 6 a 9 mesos	De 9 a 12 mesos	De 12 a 15 mesos	De 15 a 18 mesos	De 18 a 21 mesos	De 21 a 24 mesos	Més de 24 mesos	Total
Menors de 20	124	34	12	12	4	4	0	0	3	193
De 20 a 24	256	86	53	31	20	5	5	8	54	518
De 25 a 29	431	150	74	66	17	6	11	17	179	951
De 30 a 34	389	158	109	57	26	23	16	19	233	1.030
De 35 a 39	403	165	122	64	41	19	15	17	325	1.171
De 40 a 44	439	212	147	89	38	26	18	29	433	1.431
De 45 a 49	409	204	152	94	44	31	23	31	487	1.475
De 50 a 54	324	187	166	108	53	30	39	40	721	1.668
De 55 a 59	296	170	154	127	48	30	45	45	1.056	1.971
De 60 a 64	211	111	119	92	47	34	35	45	1.288	1.982
Més de 64	0	0	0	0	0	0	0	0	0	0
<b>Total</b>	<b>3.282</b>	<b>1.477</b>	<b>1.108</b>	<b>740</b>	<b>338</b>	<b>208</b>	<b>207</b>	<b>251</b>	<b>4.779</b>	<b>12.390</b>

# TEMPS A L'ATUR I PRESTACIONS

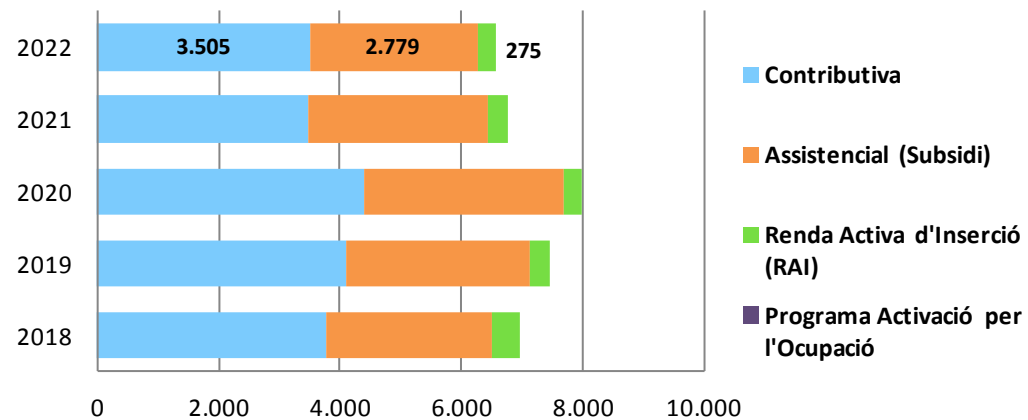
Evolució de les prestacions cobrades per persones en atur



Evolució: % cobertura sobre total atur



Evolució del tipus de prestació





The background features a light teal color with a pattern of faint, interlocking puzzle pieces. Two large, stylized shapes resembling puzzle pieces are positioned on the left and right sides, one in a darker teal and one in a lighter teal. The text is centered in a bold, dark blue font.

# CONTRACTACIÓ REGISTRADA

CONTRACTACIÓ - SECTORS ECONÒMICS					
	Total contractes	Agricultura	Indústria	Construcció	Serveis
<b>Agost 2022</b>	<b>2.545</b>	<b>3</b>	<b>117</b>	<b>286</b>	<b>2.139</b>
Juliol 2022	4.348	1	302	500	3.545
Agost 2021	2.773	2	143	370	2.258
Variació intermensual	-41,47%	200,00%	-61,26%	-42,80%	-39,66%
Variació interanual	-8,22%	50,00%	-18,18%	-22,70%	-5,27%

CONTRACTACIÓ - SEXE			
	Total contractes	HOMES	DONES
<b>Agost 2022</b>	<b>2.545</b>	<b>1.258</b>	<b>1.287</b>
Juliol 2022	4.348	2.202	2.146
Agost 2021	2.773	1.426	1.347
Variació intermensual	-41,47%	-42,87%	-40,03%
Variació interanual	-8,22%	-11,78%	-4,45%

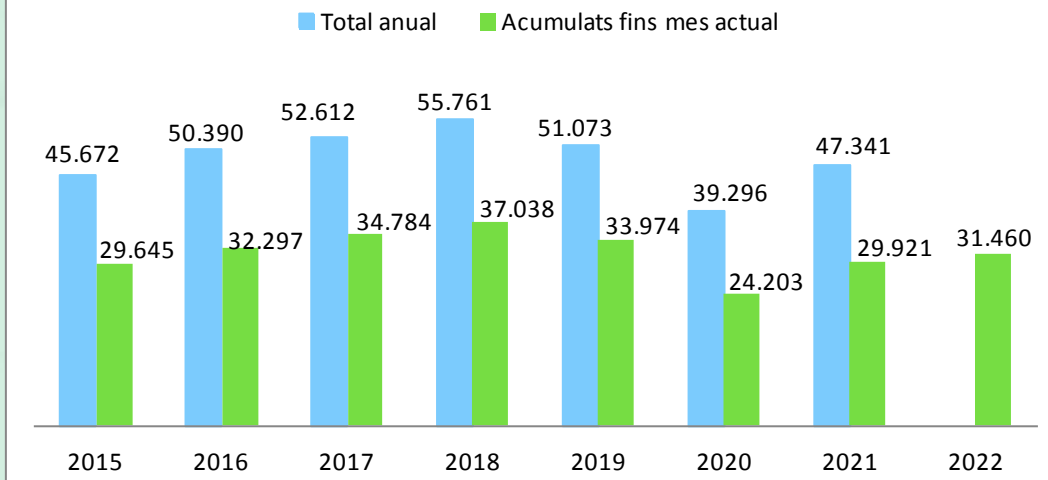
CONTRACTACIÓ - TIPUS DE CONTRACTE			
	Total contractes	INDEFINITS	TEMPORALS
<b>Agost 2022</b>	<b>2.545</b>	<b>1.223</b>	<b>1.322</b>
Juliol 2022	4.348	1.935	2.413
Agost 2021	2.773	363	2.410
Variació intermensual	-41,47%	-36,80%	-45,21%
Variació interanual	-8,22%	236,91%	-45,15%

CONTRACTACIÓ - GRUPS D'EDAT						
	Total contractes	<20	>=20 a <25	>=25 a <30	>=30 a <45	>=45
<b>Agost 2022</b>	<b>2.545</b>	<b>204</b>	<b>494</b>	<b>424</b>	<b>830</b>	<b>593</b>
Juliol 2022	4.348	476	1.077	666	1.184	945
Agost 2021	2.773	181	603	467	932	590
Variació intermensual	-41,47%	-57,14%	-54,13%	-36,34%	-29,90%	-37,25%
Variació interanual	-8,22%	12,71%	-18,08%	-9,21%	-10,94%	0,51%

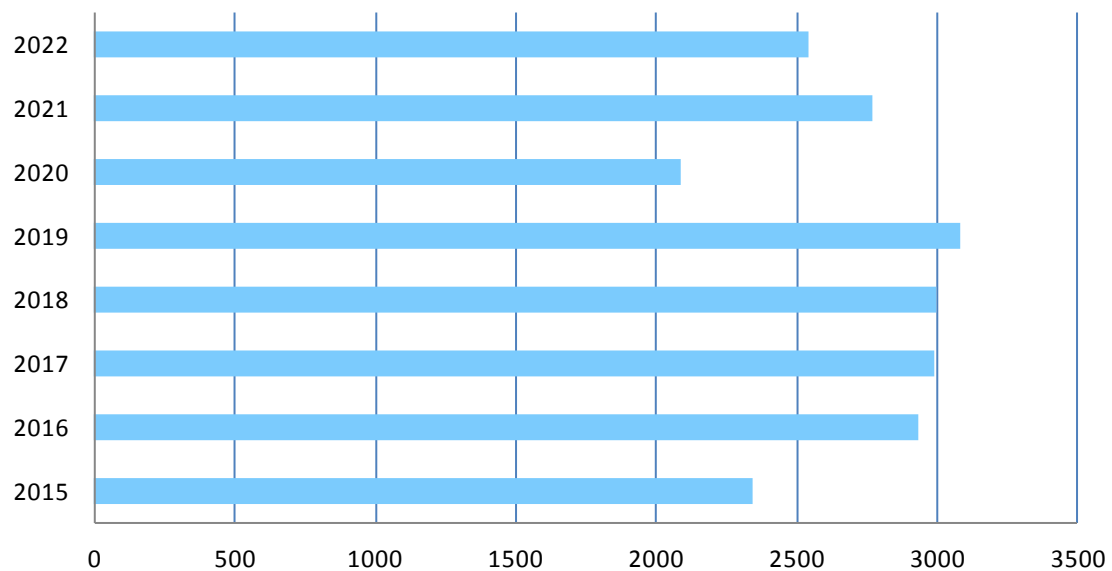
CONTRACTACIÓ - NIVELL D'ESTUDIS					
	Total contractes	Elementals	Mitjans	Superiors	Sense dades
<b>Agost 2022</b>	<b>2.545</b>	<b>634</b>	<b>1.441</b>	<b>455</b>	<b>15</b>
% sobre total		25%	57%	18%	
Agost 2021	2.773	713	1.636	419	5
% sobre total		26%	59%	15%	
Variació interanual	-8,22%	-11,08%	-11,92%	8,59%	

## Contractes realitzats: 2015-2022

Total anual i acumulat fins mes d'Agost

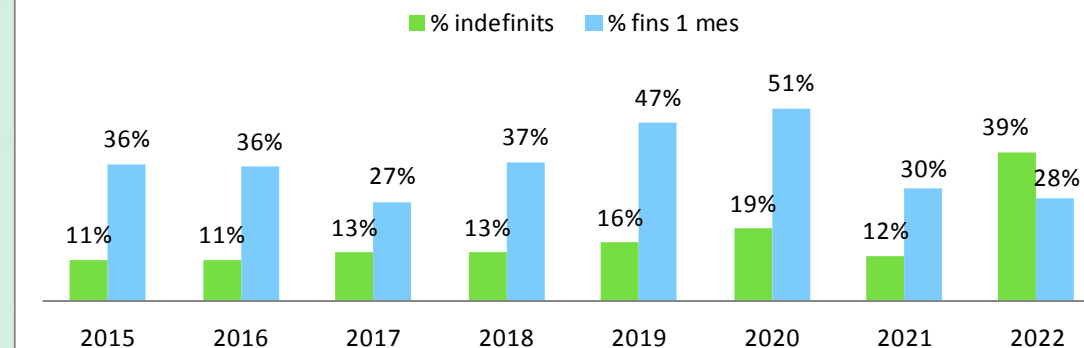


### Nº contractes formalitzats el mes de Agost



## Anàlisi de la contractació indefinida i de curta durada

Període 2015-2022



# QUADRE RESUM

## PRINCIPALS INDICADORS

Agost (ANÀLISI INTERANUAL)

Atur i Contractació							
ATUR	Període		Variació anual		Milloren	Empitjoren	
	Agost 2021	Agost 2022	Absoluta	Relativa			
sexe	Homes	5.809	5.131	-678	-11,67%	●	
	Dones	8.094	7.259	-835	-10,32%	●	
edat	< 25	740	711	-29	-3,92%	●	
	>=25 a < 45	5.345	4.583	-762	-14,26%	●	
	>= 45	7.818	7.096	-722	-9,24%	●	
durada	Fins 6 mesos	2.980	4.759	1.779	59,70%		●
	de 6 a 12 mesos	1.790	1.848	58	3,24%		●
	Més de 12 mesos	9.133	5.783	-3.350	-36,68%	●	
	% llarga durada sobre total	65,7%	46,7%	-19,0		●	
	Més de 24 mesos	4.994	4.779	-215	-4,31%	●	
	% "+24 mesos" sobre total	35,9%	38,6%	2,7			●
sector	Agricultura	42	50	8	19,05%		●
	Indústria	1.368	1.197	-171	-12,50%	●	
	Construcció	1.333	1.142	-191	-14,33%	●	
	Serveis	10.000	8.833	-1.167	-11,67%	●	
	Sense ocupació anterior	1.160	1.168	8	0,69%		●
CONTRACTACIÓ							
Homes	1.426	1.258	-168	-11,78%		●	
Dones	1.347	1.287	-60	-4,45%		●	
Joves menors 25 anys	784	698	-86	-10,97%		●	
Majors de 45 anys	590	593	3	0,51%	●		

Amb el suport de:

