

EL FLAIX

# OBSERVATORI DE DESENVOLUPAMENT LOCAL

Dades mensuals del Mercat de Treball

**Abril 2022**



Ajuntament de Badalona

The background is a solid teal color. On the left side, there are several overlapping, rounded rectangular shapes in various shades of teal. In the top right corner, there are two overlapping, rounded rectangular shapes, one in a lighter teal and one in a darker teal. The bottom right corner features a faint, repeating pattern of puzzle pieces.

BREUS ABRIL

The background features a repeating pattern of light teal puzzle pieces. On the left and right sides, there are large, overlapping, rounded rectangular shapes in two shades of teal: a darker teal and a lighter teal. The text 'ATUR REGISTRAT' is centered in a dark teal, serif font.

# ATUR REGISTRAT

## Taxes d'atur: Registral i EPA

ÀMBIT TERRITORIAL	Taxa d'atur Registral *	Taxa d'atur EPA ** (1er.Trim. 2022)
<b>Badalona</b>	<b>12,52%</b>	
Sant Adrià de Besòs	16,54%	
Santa Coloma de Gramenet	12,55%	
<b>TOTAL Barcelonès Nord</b>	<b>12,91%</b>	
Barcelona	8,34%	
L'Hospitalet de Llobregat	10,38%	
<b>TOTAL COMARCA DEL BARCELONÈS</b>	<b>9,34%</b>	
<b>ÀREA METROPOLITANA DE BARCELONA (AMB)</b>	<b>9,38%</b>	
<b>TOTAL PROVÍNCIA DE BARCELONA</b>	<b>10,13%</b>	10,14%
<b>TOTAL CATALUNYA (1) taxa del mes de setembre 2020</b>	<b>13,12%</b>	10,23%
<b>TOTAL ESPANYA</b>		13,65%

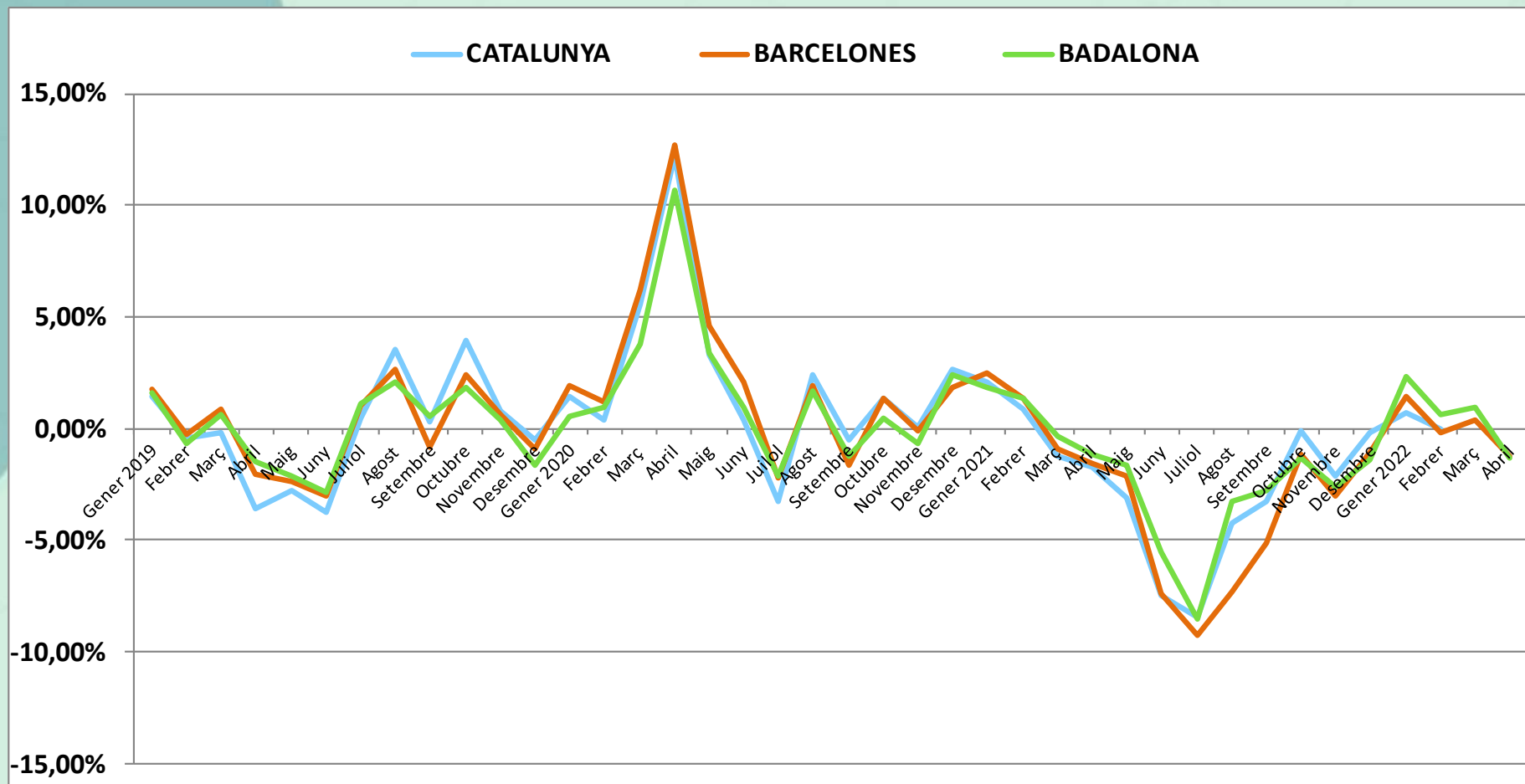
\* La Taxa d'Atur Registral (TAR) és un nou indicador definit per l'Observatori d'Empresa i Ocupació que mesura la relació entre l'atur registrat i una aproximació a la població activa registrada. Es calcula trimestralment però la Diputació extreu les taxes mensuals a partir de la Taxa d'atur registral i els aturats registrats del Departament d'Empresa i Ocupació, i la Mostra de Vides Laborals de la Seguretat Social.

(1).- La TAR per Catalunya només la tenim del darrer mes del trimestre anterior.

\*\* La taxa d'atur EPA s'obté a partir de dades de població activa de l'Enquesta de Població Activa (EPA). La diferència entre la taxa Registral (TAR) amb la taxa EPA, és que les dades de la primera són registres i la EPA provenen d'una enquesta a la població (mostra). Es calcula trimestralment i sol estar bastant per sobre de la TAR, basada en els registres de l'atur a les oficines del SOC.

		CATALUNYA		BARCELONÈS		BADALONA		
Any	Mes	Absolut	Variació mensual	Absolut	Variació mensual	Absolut	Variació mensual	Variació Interanual
2019	Gener 2019	398.376	1,39%	109.240	1,73%	13.919	1,62%	-6,79%
	Febrer	396.642	-0,44%	108.927	-0,29%	13.826	-0,67%	-7,08%
	Març	395.740	-0,23%	109.870	0,87%	13.916	0,65%	-6,48%
	Abril	381.598	-3,57%	107.599	-2,07%	13.710	-1,48%	-5,11%
	Maig	371.091	-2,75%	105.005	-2,41%	13.414	-2,16%	-4,82%
	Juny	357.272	-3,72%	101.824	-3,03%	13.033	-2,84%	-5,17%
	Juliol	358.830	0,44%	102.884	1,04%	13.181	1,14%	-3,35%
	Agost	371.418	3,51%	105.574	2,61%	13.459	2,11%	-3,45%
	Setembre	372.623	0,32%	104.687	-0,84%	13.532	0,54%	-2,92%
	Octubre	387.267	3,93%	107.224	2,42%	13.781	1,84%	-1,94%
	Novembre	390.182	0,75%	107.915	0,64%	13.828	0,34%	0,60%
	Desembre	388.124	-0,53%	106.886	-0,95%	13.603	-1,63%	-0,69%
2020	Gener 2020	393.682	1,43%	108.949	1,93%	13.675	0,53%	-1,75%
	Febrer	395.214	0,39%	110.208	1,16%	13.801	0,92%	-0,18%
	Març	417.047	5,52%	117.056	6,21%	14.321	3,77%	2,91%
	Abril	467.810	12,17%	131.934	12,71%	15.852	10,69%	15,62%
	Maig	483.149	3,28%	137.950	4,56%	16.391	3,40%	22,19%
	Juny	485.019	0,39%	140.856	2,11%	16.548	0,96%	26,97%
	Juiliol	469.349	-3,23%	137.768	-2,19%	16.188	-2,18%	22,81%
	Agost	480.642	2,41%	140.446	1,94%	16.465	1,71%	22,33%
	Setembre	478.201	-0,51%	138.127	-1,65%	16.265	-1,21%	20,20%
	Octubre	484.559	1,33%	139.978	1,34%	16.344	0,49%	18,60%
	Novembre	484.748	0,04%	139.864	-0,08%	16.238	-0,65%	17,43%
	Desembre	497.611	2,65%	142.429	1,83%	16.628	2,40%	22,24%
2021	Gener 2021	508.081	2,10%	146.014	2,52%	16.938	1,86%	23,86%
	Febrer	512.290	0,83%	147.985	1,35%	17.164	1,33%	24,37%
	Març	505.900	-1,25%	146.612	-0,93%	17.106	-0,34%	19,45%
	Abril	497.185	-1,72%	144.306	-1,57%	16.912	-1,13%	6,69%
	Maig	481.817	-3,09%	141.176	-2,17%	16.636	-1,63%	1,49%
	Juny	445.862	-7,46%	130.699	-7,42%	15.716	-5,53%	-5,03%
	Juliol	408.314	-8,42%	118.640	-9,23%	14.372	-8,55%	-11,22%
	Agost	391.128	-4,21%	109.956	-7,32%	13.903	-3,26%	-15,56%
	Setembre	378.470	-3,24%	104.309	-5,14%	13.513	-2,81%	-16,92%
	Octubre	377.960	-0,13%	103.070	-1,19%	13.333	-1,33%	-18,42%
	Novembre	369.822	-2,15%	99.967	-3,01%	12.988	-2,59%	-20,01%
	Desembre	369.158	-0,18%	98.904	-1,06%	12.801	-1,44%	-23,02%
2022	Gener 2022	371.802	0,72%	100.346	1,46%	13.095	2,30%	-22,69%
	Febrer	371.660	-0,04%	100.156	-0,19%	13.174	0,60%	-23,25%
	Març	371.486	-0,05%	100.516	0,36%	<b>13.302</b>	<b>0,97%</b>	<b>-22,24%</b>
	Abril	364.698	-1,83%	99.261	-1,25%	<b>13.127</b>	-1,32%	-22,38%

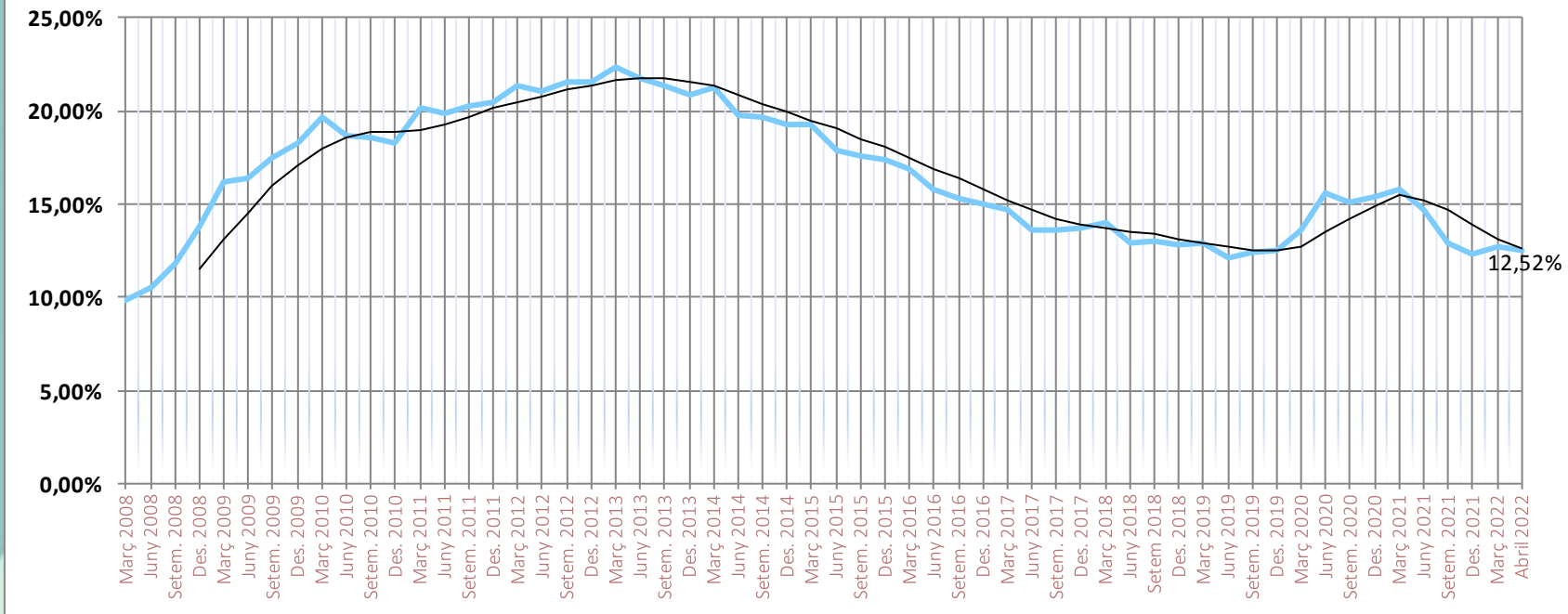
# Variació mensual de l'Atur a Badalona 2019 a 2022



<b>Badalona, ATUR abril 2022</b>					
Dada del període	Variació absoluta vs període anterior	Variació relativa vs període anterior	Variació absoluta vs mateix període any anterior	Variació relativa vs mateix període any anterior	Taxa d'Atur Registral
<b>13.127</b>	-175	-1,32%	-3.785	-22,38%	<b>12,52%</b>

<b>Municipis del Barcelonès</b>	<b>Abril 2022</b>	<b>Març 2022</b>	<b>Variació intermensual</b>	<b>Abril 2021</b>	<b>Variació interanual</b>	<b>Taxa Atur Registral abril 2022</b>
<b>Badalona</b>	<b>13.127</b>	<b>13.302</b>	<b>-1,32%</b>	<b>16.912</b>	<b>-22,38%</b>	<b>12,52%</b>
Santa Coloma	7.060	7.102	-0,59%	9.892	-28,63%	12,55%
Sant Adrià	2.737	2.765	-1,01%	3.502	-21,84%	16,54%
Total Barcelonès Nord	22.924	23.169	-1,06%	30.306	-24,36%	12,91%
Barcelona	63.335	64.060	-1,13%	94.851	-33,23%	8,34%
L'Hospitalet	13.002	13.287	-2,14%	19.149	-32,10%	10,38%
Total Barcelonès	99.261	100.516	-1,25%	144.306	-31,21%	9,34%

### BADALONA: Evolució Taxa Atur Registral (1)



Incorporada línia de tendència calculada amb el sistema de mitjanes mòbils de cada quatre valors dels mesos de l'eix d'abcises

(1).- Nota sobre **canvi en la Taxa d'aur**: A partir del Flaixde de Juliol 2015, s'introdueix la Taxa d'atur Registral que calcula mensualment la Diputació (Hermes) a partir de la dada trimestral que calcula Observatori d'Empresa i Ocupació (Generalitat).





ATUR BADALONA - SEXE							
	Total	Variació absoluta respecte mes anterior	Variació relativa respecte mes anterior		Variació absoluta any anterior	Variació relativa any anterior	(mateix mes)
Home	5.654	-102	-1,77%	●	-1.942	-25,57%	●
Dona	7.473	-73	-0,97%	●	-1.843	-19,78%	●
<b>Total</b>	<b>13.127</b>	<b>-175</b>	<b>-1,32%</b>	●	<b>-3.785</b>	<b>-22,38%</b>	●

ATUR BADALONA - ESTRANGERS							
	Total	Variació absoluta respecte mes anterior	Variació relativa respecte mes anterior		Variació absoluta any anterior	Variació relativa any anterior	(mateix mes)
Home	1.008	-6	-0,59%	●	-562	-35,80%	●
Dona	1.117	12	1,09%	●	-457	-29,03%	●
<b>Total</b>	<b>2.125</b>	<b>6</b>	<b>0,28%</b>	●	<b>-1.019</b>	<b>-32,41%</b>	●

### ATUR BADALONA - GRUPS D'EDAT

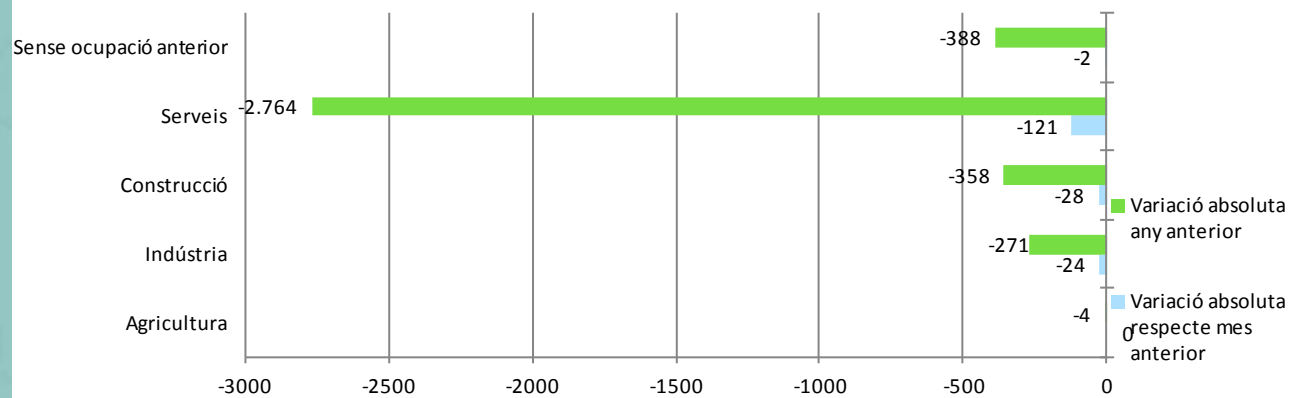
	total	Variació absoluta respecte mes anterior	Variació relativa respecte mes anterior		Variació absoluta any anterior	Variació relativa any anterior	(mateix mes)
<b>Menors de 20</b>	238	-3	-1,24%	●	-75	-23,96%	●
<b>De 20 a 24</b>	631	3	0,48%	●	-389	-38,14%	●
<b>De 25 a 29</b>	999	-9	-0,89%	●	-369	-26,97%	●
<b>De 30 a 34</b>	1.061	-14	-1,30%	●	-524	-33,06%	●
<b>De 35 a 39</b>	1.236	-22	-1,75%	●	-490	-28,39%	●
<b>De 40 a 44</b>	1.476	-59	-3,84%	●	-623	-29,68%	●
<b>De 45 a 49</b>	1.571	-35	-2,18%	●	-508	-24,43%	●
<b>De 50 a 54</b>	1.844	-5	-0,27%	●	-391	-17,49%	●
<b>De 55 a 59</b>	2.019	-7	-0,35%	●	-200	-9,01%	●
<b>Majors de 59 anys</b>	2.052	-24	-1,16%	●	-216	-9,52%	●
<b>Total</b>	<b>13.127</b>	<b>-175</b>	<b>-1,32%</b>	●	<b>-3.785</b>	<b>-22,38%</b>	●

ATUR BADALONA - NIVELL FORMATIU							
	ATUR mes actual	ATUR ara fa un any	Variació		Variació relativa	% sobre total atur mes actual	% sobre total atur ara fa un any
Sense estudis	112	160	-48	●	-30,00%	0,85%	0,95%
Estudis primaris incomplets	600	801	-201	●	-25,09%	4,57%	4,74%
Estudis primaris complets	1.023	1315	-292	●	-22,21%	7,79%	7,78%
Programes Formació professional	1.276	1501	-225	●	-14,99%	9,72%	8,88%
Educació general	8.624	11300	-2.676	●	-23,68%	65,70%	66,82%
Tècnics professionals superiors	866	1052	-186	●	-17,68%	6,60%	6,22%
Universitaris primer cycle	145	172	-27	●	-15,70%	1,10%	1,02%
Universitaris segon i tercer cycle	476	600	-124	●	-20,67%	3,63%	3,55%
Altres estudis post secundaris	5	11	-6	●	-54,55%	0,04%	0,07%
<b>Total</b>	<b>13.127</b>	<b>16.912</b>	<b>-3.785</b>	<b>●</b>	<b>-22,38%</b>	<b>100,00%</b>	<b>100,00%</b>

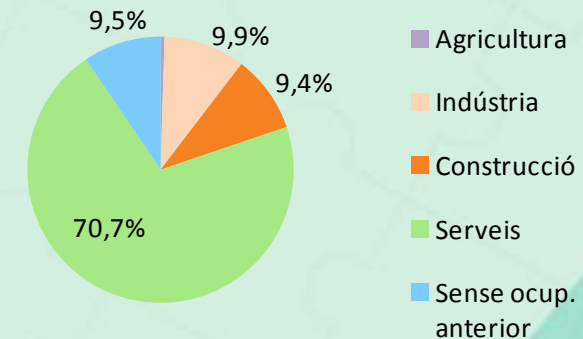
# ATUR

## ACTIVITAT ECONÒMICA

Variació atur per grans sectors d'activitat



Atur per sector d'activitat econòmica Abril 2022

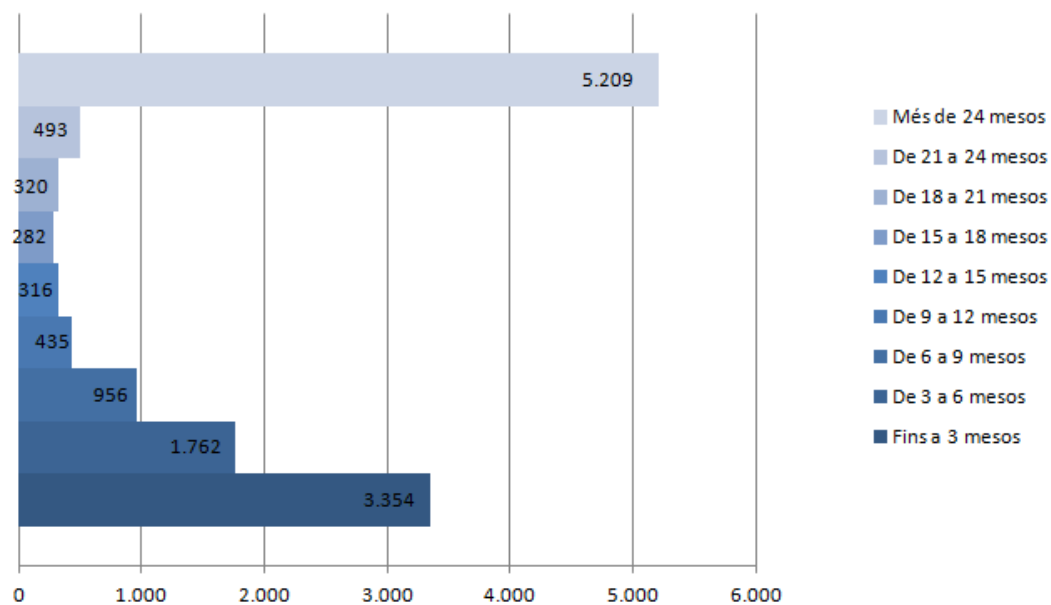


ACTIVITATS ECONÒMIQUES AMB MÉS DISMINUCIÓ DE L'ATUR respecte el mes anterior	Atur	Mes anterior		Any anterior	
	ABRIL	Variació	%	Variació	%
Administració pública, Defensa i Seguretat Social obligatòria	680	-31	-4,36%	-146	-17,68%
Construcció	1.235	-28	-2,22%	-358	-22,47%
Comerç a l'engròs i detall; reparació de vehicles de motor	2.134	-24	-1,11%	-647	-23,27%
Activitats administratives i serveis auxiliars	2.399	-20	-0,83%	-685	-22,21%
Indústries manufactureres	1.130	-18	-1,57%	-239	-17,46%

ACTIVITATS ECONÒMIQUES AMB MÉS AUGMENT DE L'ATUR respecte el mes anterior	Atur	Mes anterior		Any anterior	
	ABRIL	Variació	%	Variació	%
Educació	240	8	3,45%	-1	-0,41%
Act. de les llars que donen ocupació a personal domèstic ...	270	6	2,27%	-59	-17,93%
Informació i comunicacions	184	4	2,22%	-45	-19,65%
Activitats financeres i d'assegurances	103	1	0,98%	20	24,10%

# TEMPS A L'ATUR I PRESTACIONS

Durada de la demanda, Badalona Abril 2022

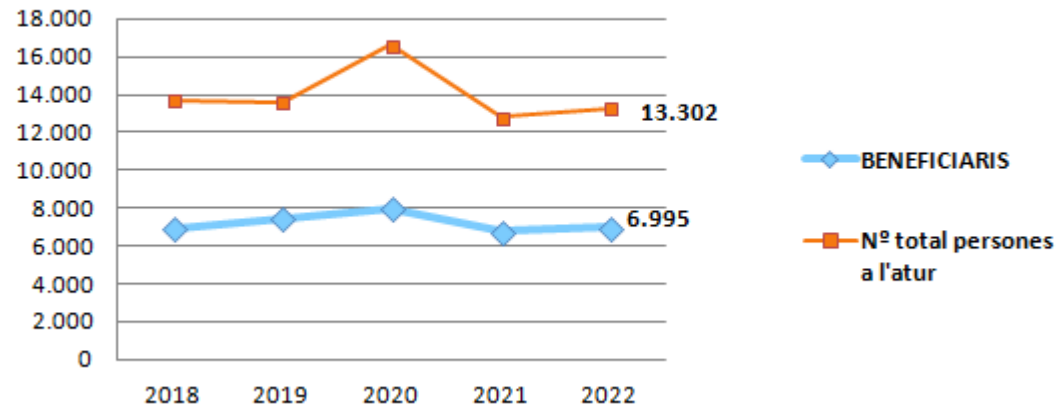


DURADA DE LA DEMANDA PER GRUPS D'EDAT

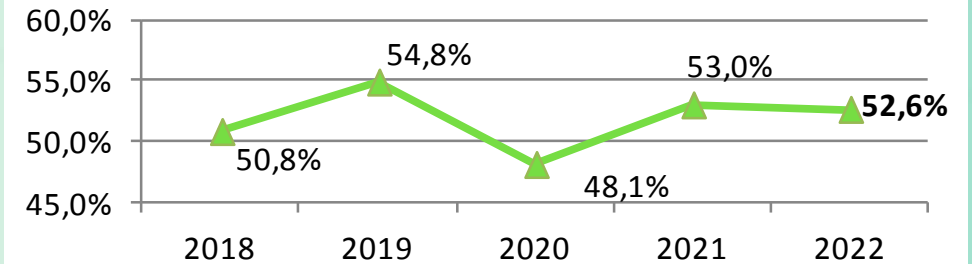
	Fins a 3 mesos	De 3 a 6 mesos	De 6 a 9 mesos	De 9 a 12 mesos	De 12 a 15 mesos	De 15 a 18 mesos	De 18 a 21 mesos	De 21 a 24 mesos	Més de 24 mesos	Total
Menors de 20	162	34	19	7	4	1	4	1	6	238
De 20 a 24	323	121	53	19	13	10	9	12	71	631
De 25 a 29	414	166	79	35	21	14	26	32	212	999
De 30 a 34	370	176	92	42	28	23	23	39	268	1.061
De 35 a 39	374	193	111	45	33	23	35	41	381	1.236
De 40 a 44	443	223	116	51	38	37	33	63	472	1.476
De 45 a 49	415	229	122	69	34	39	45	59	559	1.571
De 50 a 54	372	234	146	66	49	46	41	81	809	1.844
De 55 a 59	297	229	120	44	48	50	53	80	1.098	2.019
De 60 a 64	184	157	98	57	48	39	51	85	1.333	2.052
Més de 64	0	0	0	0	0	0	0	0	0	0
<b>Total</b>	<b>3.354</b>	<b>1.762</b>	<b>956</b>	<b>435</b>	<b>316</b>	<b>282</b>	<b>320</b>	<b>493</b>	<b>5.209</b>	<b>13.127</b>

# TEMPS A L'ATUR I PRESTACIONS

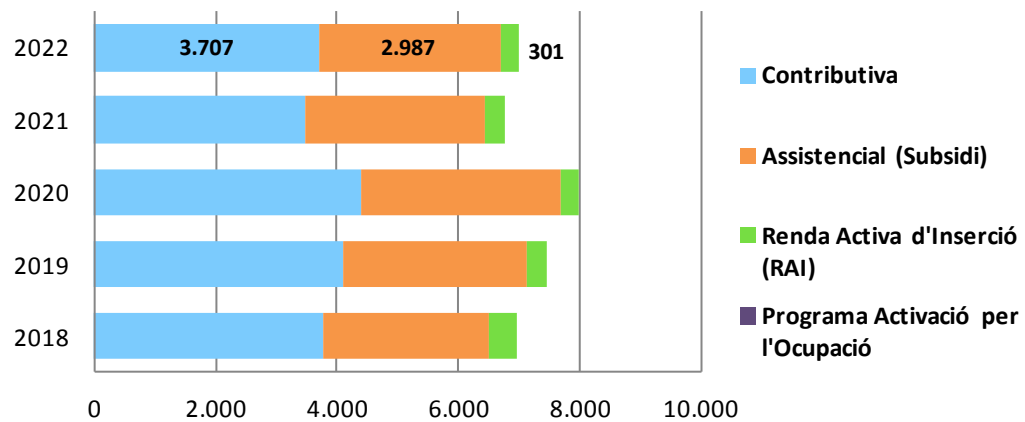
Evulció de les prestacions cobrades per persones en atur



Evulció: % cobertura sobre total atur



Evulció del tipus de prestació



The background features a light teal color with a subtle pattern of interlocking puzzle pieces. Two large, rounded, teal-colored shapes are positioned on the left and right sides, partially overlapping the puzzle pattern. The text is centered in a bold, dark teal font.

# CONTRACTACIÓ REGISTRADA



CONTRACTACIÓ - SECTORS ECONÒMICS					
	Total contractes	Agricultura	Indústria	Construcció	Serveis
<b>Abril 2022</b>	<b>3.415</b>	<b>0</b>	<b>241</b>	<b>427</b>	<b>2.747</b>
Març 2022	4.215	3	267	541	3.404
Abril 2021	3.800	2	278	555	2.965
Variació intermensual	-18,98%	-100,00%	-9,74%	-21,07%	-19,30%
Variació interanual	-10,13%	-100,00%	-13,31%	-23,06%	-7,35%

CONTRACTACIÓ - SEXE			
	Total contractes	HOMES	DONES
<b>Abril 2022</b>	<b>3.415</b>	<b>1.693</b>	<b>1.722</b>
Març 2022	4.215	2.091	2.124
Abril 2021	3.800	2.001	1.799
Variació intermensual	-18,98%	-19,03%	-18,93%
Variació interanual	-10,13%	-15,39%	-4,28%

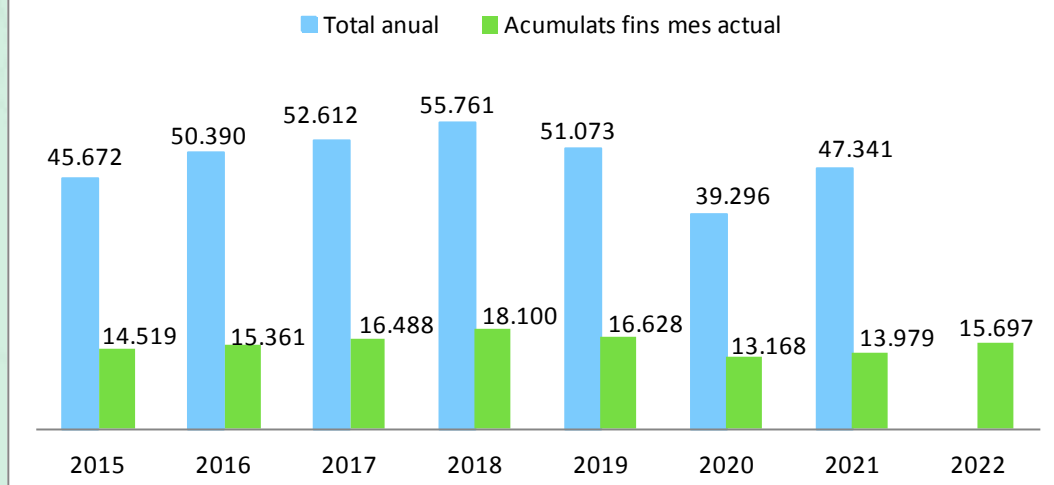
CONTRACTACIÓ - TIPUS DE CONTRACTE			
	Total contractes	INDEFINITS	TEMPORALS
<b>Abril 2022</b>	<b>3.415</b>	<b>1.653</b>	<b>1.762</b>
Març 2022	4.215	1.418	2.797
Abril 2021	3.800	544	3.256
Variació intermensual	-18,98%	16,57%	-37,00%
Variació interanual	-10,13%	203,86%	-45,88%

CONTRACTACIÓ - GRUPS D'EDAT						
	Total contractes	<20	>=20 a <25	>=25 a <30	>=30 a <45	>=45
<b>Abril 2022</b>	<b>3.415</b>	<b>210</b>	<b>613</b>	<b>552</b>	<b>1.152</b>	<b>888</b>
Març 2022	4.215	274	768	708	1.419	1.046
Abril 2021	3.800	213	737	687	1.262	901
Variació intermensual	-18,98%	-23,36%	-20,18%	-22,03%	-18,82%	-15,11%
Variació interanual	-10,13%	-1,41%	-16,82%	-19,65%	-8,72%	-1,44%

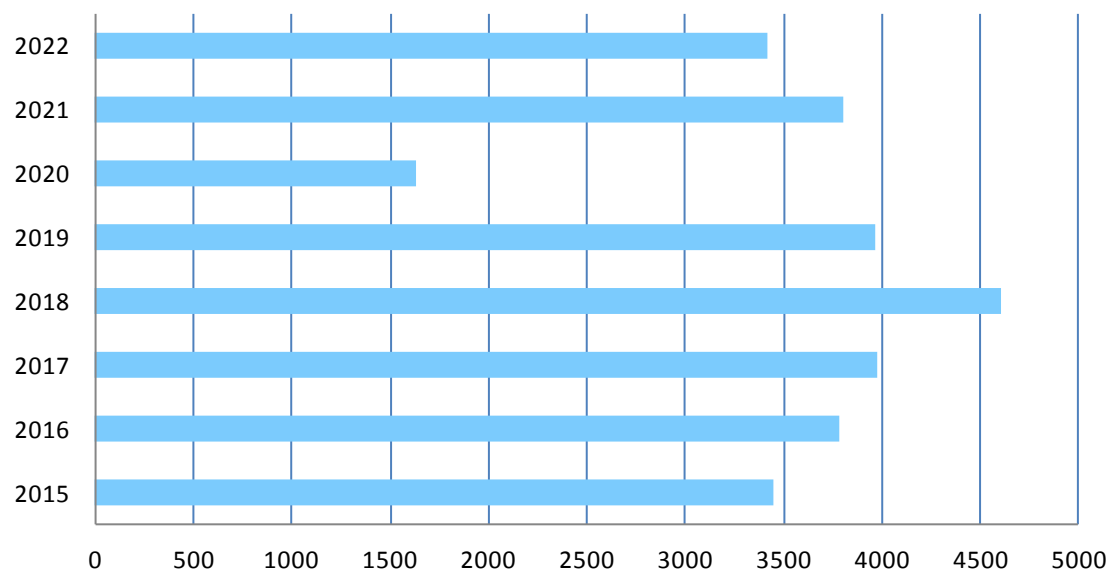
CONTRACTACIÓ - NIVELL D'ESTUDIS					
	Total contractes	Elementals	Mitjans	Superiors	Sense dades
<b>Abril 2022</b>	<b>3.415</b>	<b>916</b>	<b>1.910</b>	<b>573</b>	<b>16</b>
% sobre total		27%	56%	17%	
Abril 2021	3.800	897	2.230	664	9
% sobre total		24%	59%	17%	
Variació interanual	-10,13%	2,12%	-14,35%	-13,70%	

## Contractes realitzats: 2015-2022

Total anual i acumulat fins mes de Abril

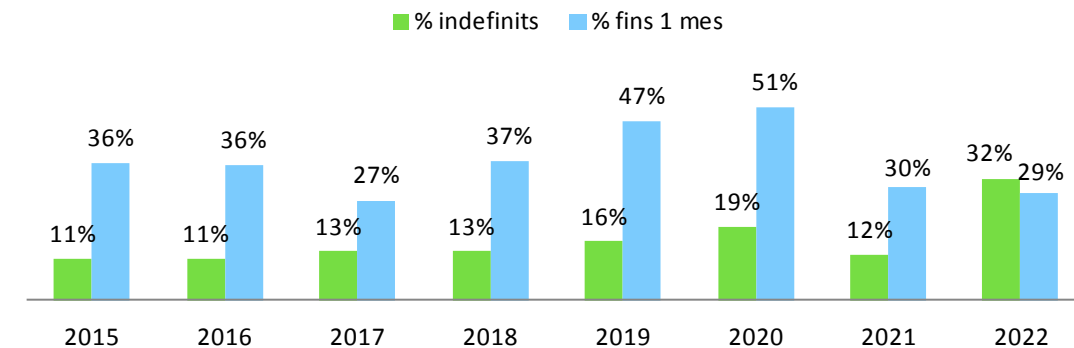


### Nº contractes formalitzats el mes de Abril



## Anàlisi de la contractació indefinida i de curta durada

Període 2015-2022



# QUADRE RESUM

## PRINCIPALS INDICADORS

Març (ANÀLISI INTERANUAL)

Atur i Contractació							
ATUR		Període		Variació anual		Milloren	Empitjoren
		Abril 2021	Abril 2022	Absoluta	Relativa		
s e x e	Homes	7.596	5.654	-1.942	-25,57%	●	
	Dones	9.316	7.473	-1.843	-19,78%	●	
e d a t	< 25	1.333	869	-464	-34,81%	●	
	>=25 a < 45	6.778	4.772	-2.006	-29,60%	●	
	>= 45	8.801	7.486	-1.315	-14,94%	●	
d u r a d a	Fins 6 mesos	3.487	5.116	1.629	46,72%		●
	de 6 a 12 mesos	3.897	1.391	-2.506	-64,31%	●	
	Més de 12 mesos	9.722	6.620	-3.102	-31,91%	●	
	% llarga durada sobre total	56,8%	50,4%	-6,4		●	
	Més de 24 mesos	4.880	5.209	329	6,74%		●
	% "+24 mesos" sobre total	28,5%	39,7%	11,2			●
s e c t o r	Agricultura	67	63	-4	-5,97%	●	
	Indústria	1.572	1.301	-271	-17,24%	●	
	Construcció	1.593	1.235	-358	-22,47%	●	
	Serveis	12.051	9.287	-2.764	-22,94%	●	
	Sense ocupació anterior	1.629	1.241	-388	-23,82%	●	
CONTRACTACIÓ							
Homes		2.001	1.693	-308	-15,39%		●
Dones		1.799	1.722	-77	-4,28%		●
Joves menors 25 anys		950	823	-127	-13,37%		●
Majors de 45 anys		901	888	-13	-1,44%		●

Amb el suport de:

