

BADALONA OBSERVATORI DE DESENVOLUPAMENT LOCAL

Resum trimestral del Mercat de Treball

primer₂₀₂₁

“el flaix-trim”



El Flaix-Trim

✓ Per poder disposar d'una visió complementària a la que ens proporciona el Flaix mensual del mercat de treball, es publica aquest altre Flaix que fa un visionat de les dades del darrer trimestre i el compara amb el trimestre anterior i el mateix trimestre de l'any anterior.

✓ En aquesta versió del Flaix trimestral no hi són totes les dades que contempla l'edició mensual però introdueix alguna dada diferent, com és l'atur per grans sectors econòmics.

Obtenció de dades: Les dades d'atur s'extreuen fent la mitjana dels tres mesos del trimestre corresponent. Les dades de contractació són la suma dels contractes formalitzats en cada mes del trimestre. La font de les dades és l'aplicació HERMES de la Diputació de Barcelona.

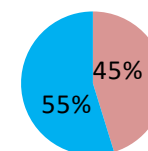


atur registrat

ATUR Badalona TOTAL - Primer trimestre 2021							
Mitjana atur trimestre	Variació absoluta trimestre anterior	Variació relativa trimestre anterior		Variació absoluta any anterior	Variació relativa any anterior	(mateix trimestre)	
Badalona	17.069	666	4,06%	●	3.137	22,52%	●

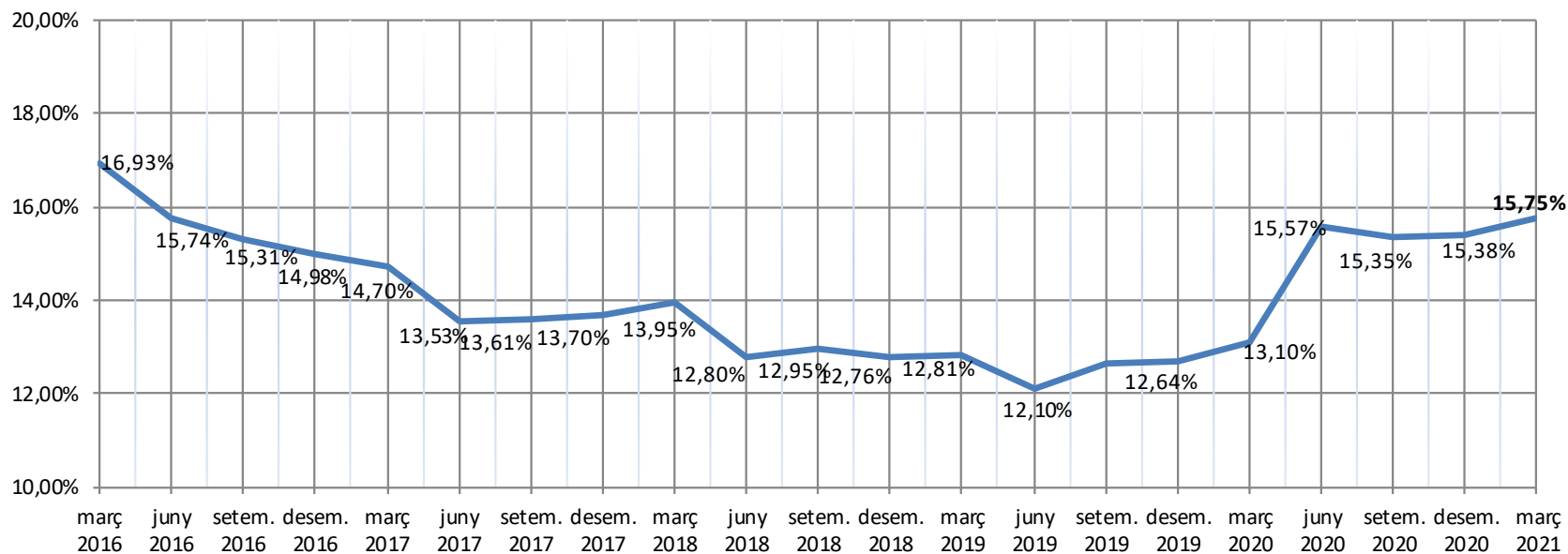
ATUR Badalona TOTAL - Primer trimestre 2021							
Mitjana atur trimestre	Variació absoluta trimestre anterior	Variació relativa trimestre anterior		Variació absoluta any anterior	Variació relativa any anterior	(mateix trimestre)	
Home	7.719	355	4,82%	●	1.619	26,54%	●
Dona	9.350	311	3,44%	●	1.518	19,38%	●
Total	17.069	666	4,06%	●	3.137	22,52%	●

Atur sexes, Primer trimestre 2021



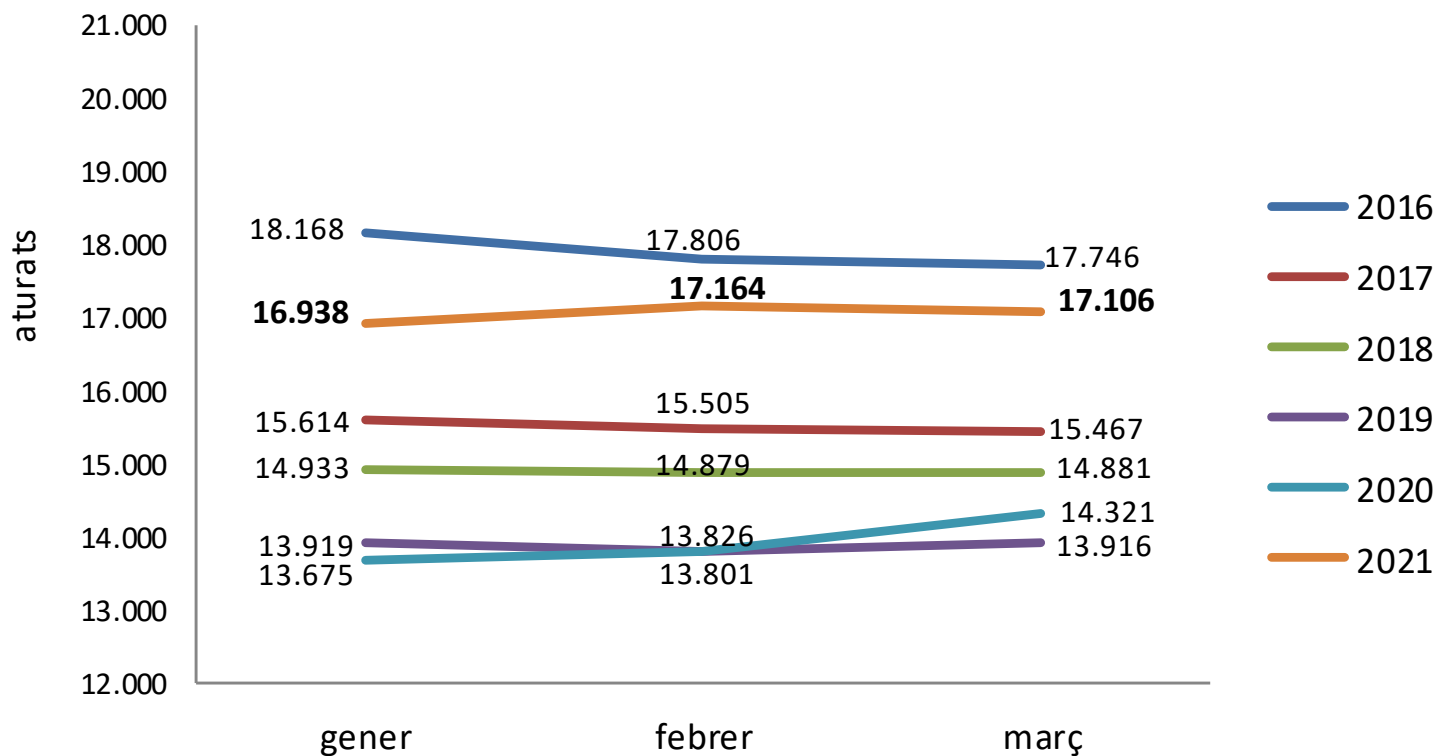
■ Homes aturats
■ Dones aturades

BADALONA: Evolució Taxa Atur Registral (1)



(1).- Nota sobre **canvi en la Taxa d'aur**: A partir del Flaix de Juliol 2015, s'introdueix la Taxa d'atur Registral que calcula mensualment la Diputació (Hermes) a partir de la dada trimestral que calcula Observatori d'Empresa i Ocupació (Generalitat).

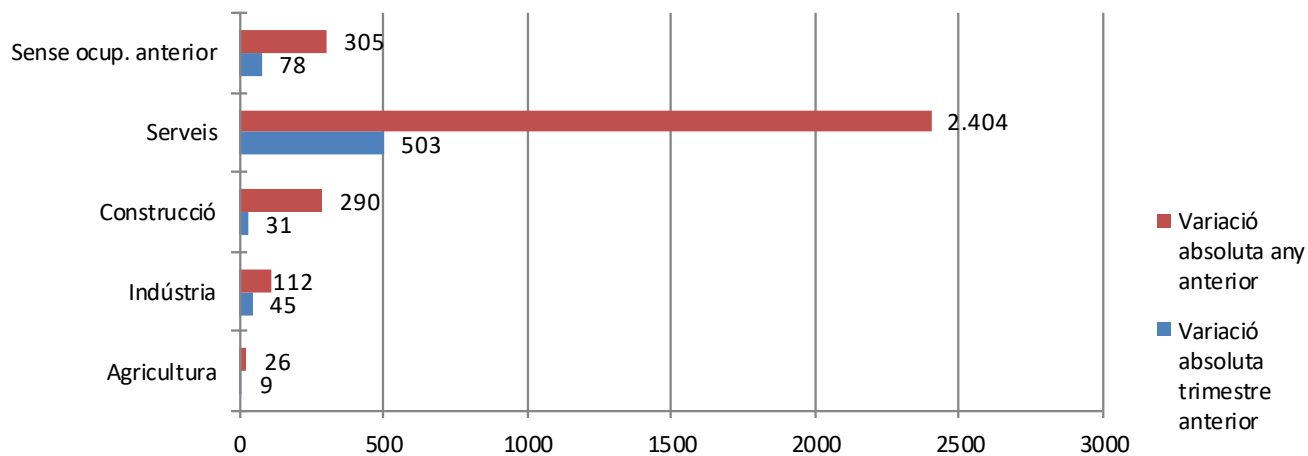
Evolució trimestral del nombre d'aturats. Comparació anys anteriors



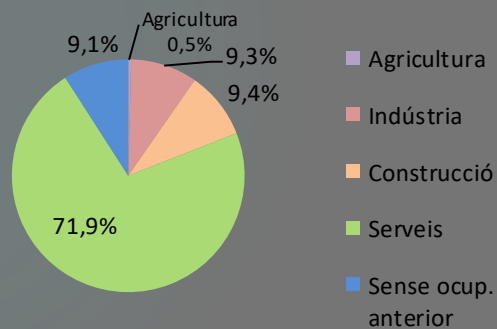
ATUR Badalona ESTRANGERS - Primer trimestre 2021							
	Mitjana atur trimestre	Variació absoluta trimestre anterior	Variació relativa trimestre anterior		Variació absoluta any anterior	Variació relativa any anterior	(mateix trimestre)
Home	1.577	125	8,61%	●	540	52,07%	●
Dona	1.567	93	6,31%	●	425	37,22%	●
Total	3.144	218	7,45%	●	965	44,29%	●

ATUR Badalona SECTORS ECONÒMICS - Primer trimestre 2021							
	Mitjana atur trimestre	Variació absoluta trimestre anterior	Variació relativa trimestre anterior		Variació absoluta any anterior	Variació relativa any anterior	(mateix trimestre)
Agricultura	69	9	15,00%	●	26	60,47%	●
Indústria	1.584	45	2,92%	●	112	7,61%	●
Construcció	1.599	31	1,98%	●	290	22,15%	●
Serveis	12.265	503	4,28%	●	2.404	24,38%	●
Sense ocup. anterior	1.552	78	5,29%	●	305	24,46%	●
Total	17.069	666	4,06%	●	3.137	22,52%	●

Variació atur per grans sectors d'activitat . Primer trimestre 2021



Atur per sector econòmics - Primer trimestre 2021



contractació registrada

CONTRACTACIÓ - SEXE			
	Total contractes	HOMES	DONES
Primer 2021	10.179	5.257	4.922
Quart 2020	11.237	5.666	5.571
Primer 2020	11.539	5.828	5.711
Variació intermensual	-9,42%	-7,22%	-11,65%
Variació interanual	-11,79%	-9,80%	-13,82%

CONTRACTACIÓ - GRUPS D'EDAT						
	Total contractes	<20	>=20 a <25	>=25 a <30	>=30 a <45	>=45
Primer 2021	10.179	487	2.067	1.868	3.388	2.369
Quart 2020	11.237	595	2.454	2.089	3.705	2.394
Primer 2020	11.539	534	2.027	1.841	4.144	2.993
Variació intermensual	-9,42%	-18,15%	-15,77%	-10,58%	-8,56%	-1,04%
Variació interanual	-11,79%	-8,80%	1,97%	1,47%	-18,24%	-20,85%

CONTRACTACIÓ - SECTORS ECONÒMICS					
	Total contractes	Agricultura	Indústria	Construcció	Serveis
Primer 2021	10.179	38	872	1.416	7.853
Quart 2020	11.237	9	802	1.231	9.195
Primer 2020	11.539	38	1.035	1.541	8.925
Variació intermensual	-9,42%	322,22%	8,73%	15,03%	-14,59%
Variació interanual	-11,79%	0,00%	-15,75%	-8,11%	-12,01%



Ajuntament de Badalona

11



amb el suport de:

