

EL FLAIX

OBSERVATORI DE DESENVOLUPAMENT LOCAL

Dades mensuals del Mercat de Treball

Octubre 2021



Ajuntament de Badalona

The background is a solid teal color with a faint, repeating pattern of interlocking puzzle pieces. On the left side, there are two large, overlapping, rounded rectangular shapes in shades of teal. On the right side, there are two smaller, overlapping, rounded rectangular shapes, one in a darker teal and one in a lighter teal, both tilted at an angle.

BREUS OCTUBRE

The background features a light teal color with a repeating pattern of puzzle pieces. Two large, stylized shapes are positioned on the left and right sides, resembling puzzle pieces or abstract forms. The left shape is dark teal, and the right shape is a lighter teal. The text 'ATUR REGISTRAT' is centered in a bold, dark teal font.

ATUR REGISTRAT

Taxes d'atur: Registral i EPA

ÀMBIT TERRITORIAL	Taxa d'atur Registral *	Taxa d'atur EPA ** (3r.Trim. 2021)
Badalona	12,72%	
Sant Adrià de Besòs	16,72%	
Santa Coloma de Gramenet	12,71%	
TOTAL Barcelonès Nord	13,09%	
Barcelona	8,59%	
L'Hospitalet de Llobregat	10,60%	
TOTAL COMARCA DEL BARCELONÈS	9,57%	
ÀREA METROPOLITANA DE BARCELONA (AMB)	9,61%	
TOTAL PROVÍNCIA DE BARCELONA	10,35%	10,79%
TOTAL CATALUNYA (1) taxa del mes de setembre 2020	13,12%	10,92%
TOTAL ESPANYA		14,57%

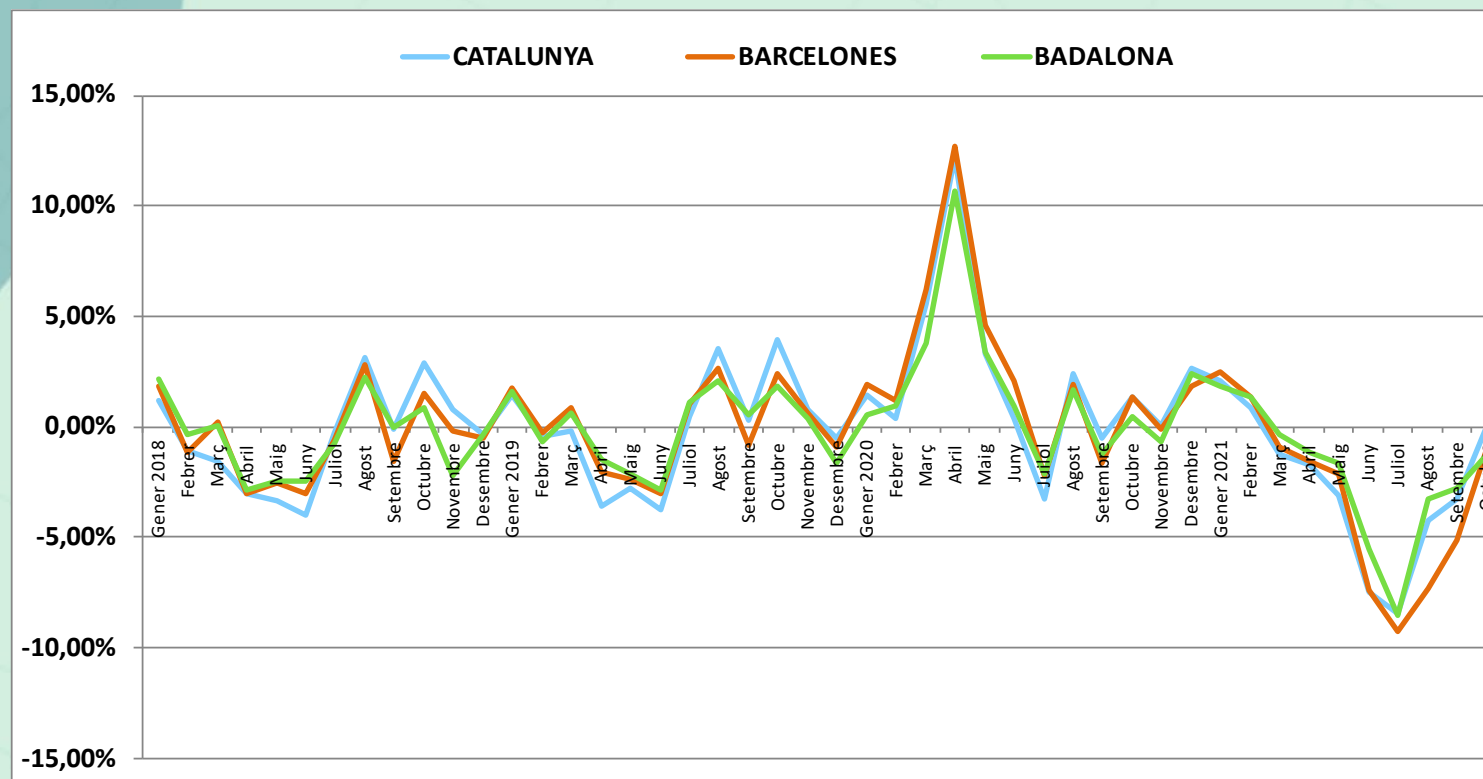
* La Taxa d'Atur Registral (TAR) és un nou indicador definit per l'Observatori d'Empresa i Ocupació que mesura la relació entre l'atur registrat i una aproximació a la població activa registrada. Es calcula trimestralment però la Diputació extreu les taxes mensuals a partir de la Taxa d'atur registral i els aturats registrats del Departament d'Empresa i Ocupació, i la Mostra de Vides Laborals de la Seguretat Social.

(1).- La TAR per Catalunya només la tenim del darrer mes del trimestre anterior.

** La taxa d'atur EPA s'obté a partir de dades de població activa de l'Enquesta de Població Activa (EPA). La diferència entre la taxa Registral (TAR) amb la taxa EPA, és que les dades de la primera són registres i a l'EPA provenen d'una enquesta a la població (mostra). Es calcula trimestralment i sol estar bastant per sobre de la TAR, basada en els registres de l'atur a les oficines del SOC.

		CATALUNYA		BARCELONÈS		BADALONA		
Any	Mes	Absolut	Variació mensual	Absolut	Variació mensual	Absolut	Variació mensual	Variació Interanual
2018	Gener 2018	422.866	1,16%	116.650	1,81%	14.933	2,15%	-4,36%
	Febrer	418.181	-1,11%	115.291	-1,17%	14.879	-0,36%	-4,04%
	Març	411.461	-1,61%	115.563	0,24%	14.881	0,01%	-3,79%
	Abril	398.946	-3,04%	112.039	-3,05%	14.449	-2,90%	-3,81%
	Maig	385.568	-3,35%	109.188	-2,54%	14.093	-2,46%	-5,23%
	Juny	370.192	-3,99%	105.866	-3,04%	13.743	-2,48%	-3,27%
	Juliol	369.124	-0,29%	105.245	-0,59%	13.638	-0,76%	-1,59%
	Agost	380.718	3,14%	108.227	2,83%	13.940	2,21%	-0,38%
	Setembre	380.344	-0,10%	106.510	-1,59%	13.939	-0,01%	-2,58%
	Octubre	391.197	2,85%	108.143	1,53%	14.054	0,83%	-4,62%
	Novembre	394.405	0,82%	107.949	-0,18%	13.745	-2,20%	-7,42%
	Desembre	392.907	-0,38%	107.378	-0,53%	13.697	-0,35%	-6,31%
2019	Gener 2019	398.376	1,39%	109.240	1,73%	13.919	1,62%	-6,79%
	Febrer	396.642	-0,44%	108.927	-0,29%	13.826	-0,67%	-7,08%
	Març	395.740	-0,23%	109.870	0,87%	13.916	0,65%	-6,48%
	Abril	381.598	-3,57%	107.599	-2,07%	13.710	-1,48%	-5,11%
	Maig	371.091	-2,75%	105.005	-2,41%	13.414	-2,16%	-4,82%
	Juny	357.272	-3,72%	101.824	-3,03%	13.033	-2,84%	-5,17%
	Juliol	358.830	0,44%	102.884	1,04%	13.181	1,14%	-3,35%
	Agost	371.418	3,51%	105.574	2,61%	13.459	2,11%	-3,45%
	Setembre	372.623	0,32%	104.687	-0,84%	13.532	0,54%	-2,92%
	Octubre	387.267	3,93%	107.224	2,42%	13.781	1,84%	-1,94%
	Novembre	390.182	0,75%	107.915	0,64%	13.828	0,34%	0,60%
	Desembre	388.124	-0,53%	106.886	-0,95%	13.603	-1,63%	-0,69%
2020	Gener 2020	393.682	1,43%	108.949	1,93%	13.675	0,53%	-1,75%
	Febrer	395.214	0,39%	110.208	1,16%	13.801	0,92%	-0,18%
	Març	417.047	5,52%	117.056	6,21%	14.321	3,77%	2,91%
	Abril	467.810	12,17%	131.934	12,71%	15.852	10,69%	15,62%
	Maig	483.149	3,28%	137.950	4,56%	16.391	3,40%	22,19%
	Juny	485.019	0,39%	140.856	2,11%	16.548	0,96%	26,97%
	Juliol	469.349	-3,23%	137.768	-2,19%	16.188	-2,18%	22,81%
	Agost	480.642	2,41%	140.446	1,94%	16.465	1,71%	22,33%
	Setembre	478.201	-0,51%	138.127	-1,65%	16.265	-1,21%	20,20%
	Octubre	484.559	1,33%	139.978	1,34%	16.344	0,49%	18,60%
	Novembre	484.748	0,04%	139.864	-0,08%	16.238	-0,65%	17,43%
	Desembre	497.611	2,65%	142.429	1,83%	16.628	2,40%	22,24%
2021	Gener 2021	508.081	2,10%	146.014	2,52%	16.938	1,86%	23,86%
	Febrer	512.290	0,83%	147.985	1,35%	17.164	1,33%	24,37%
	Març	505.900	-1,25%	146.612	-0,93%	17.106	-0,34%	19,45%
	Abril	497.185	-1,72%	144.306	-1,57%	16.912	-1,13%	6,69%
	Maig	481.817	-3,09%	141.176	-2,17%	16.636	-1,63%	1,49%
	Juny	445.862	-7,46%	130.699	-7,42%	15.716	-5,53%	-5,03%
	Juliol	408.314	-8,42%	118.640	-9,23%	14.372	-8,55%	-11,22%
	Agost	391.128	-4,21%	109.956	-7,32%	13.903	-3,26%	-15,56%
	Setembre	378.470	-3,24%	104.309	-5,14%	13.513	-2,81%	-16,92%
	Octubre	377.960	-0,13%	103.070	-1,19%	13.333	-1,33%	-18,42%

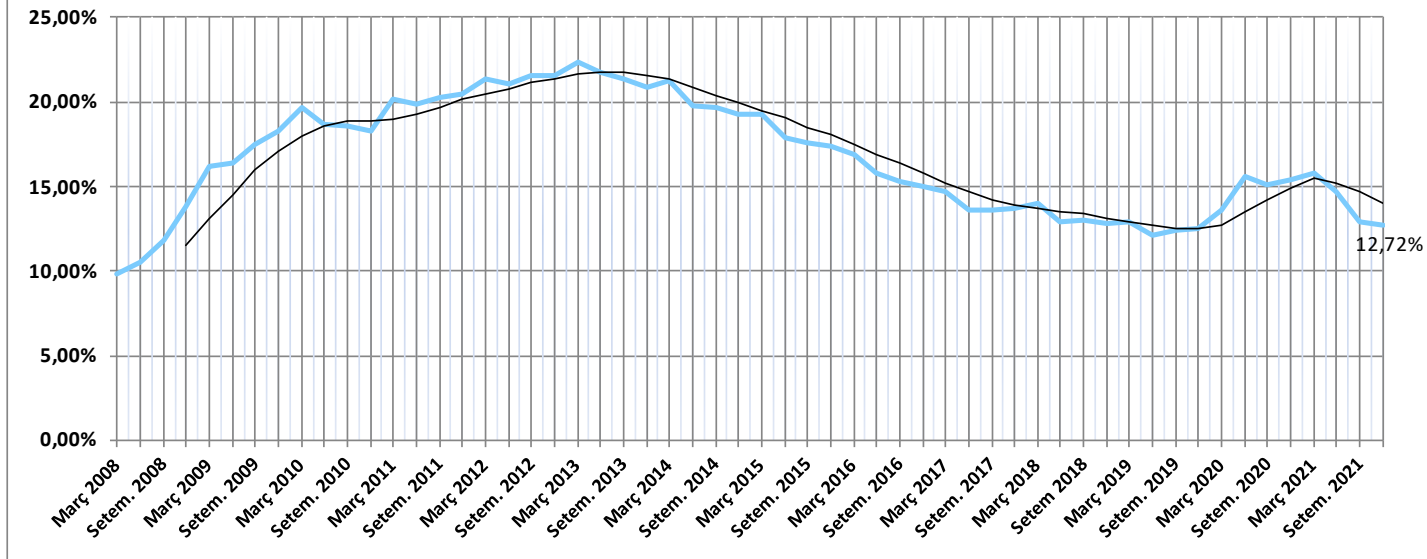
Variació mensual de l'Atur a Badalona 2018 a 2021



ATUR TOTAL BDN							
Total	Variació absoluta respecte mes anterior	Variació relativa respecte mes anterior		Variació absoluta any anterior	Variació relativa any anterior	(mateix mes)	
Badalona	13.333	-180	-1,33%	●	-3.011	-18,42%	●

Municipis del Barcelonès	Octubre 2021	Setembre 2021	Variació intermensual	Octubre 2020	Variació interanual	Taxa Atur Registral octubre 2021
Badalona	13.333	13.513	-1,33%	16.344	-18,42%	12,72%
Santa Coloma	7.287	7.282	0,07%	9.491	-23,22%	12,71%
Sant Adrià	2.801	2.761	1,45%	3.320	-15,63%	16,72%
Total Barcelonès Nord	23.421	23.556	-0,57%	29.155	-19,67%	13,09%
Barcelona	66.174	67.208	-1,54%	92.446	-28,42%	8,59%
L'Hospitalet	13.475	13.545	-0,52%	18.377	-26,67%	10,60%
Total Barcelonès	103.070	104.309	-1,19%	139.978	-26,37%	9,57%

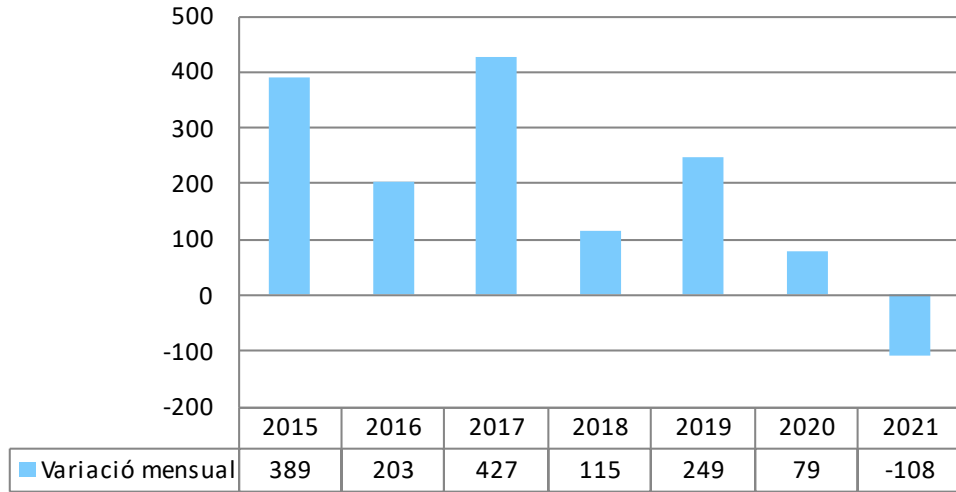
BADALONA: Evolució Taxa Atur Registral⁽¹⁾



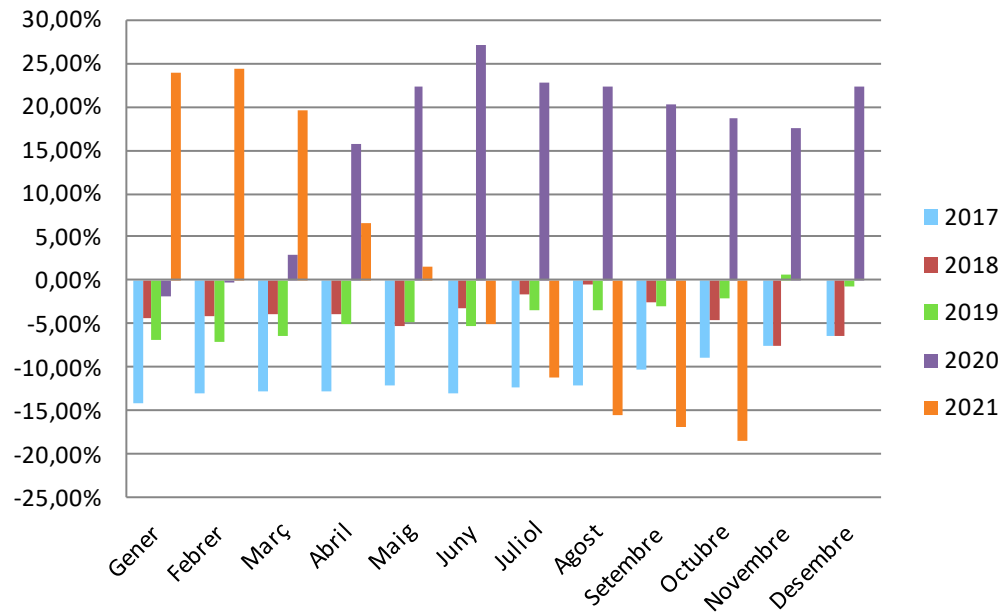
Incorporada línia de tendència calculada amb el sistema de mitjanes mòbils de cada quatre valors dels mesos de l'eix d'abcises

(1).- Nota sobre **canvi en la Taxa d'aur**: A partir del Flaix de Juliol 2015, s'introdueix la Taxa d'atur Registral que calcula mensualment la Diputació (Hermes) a partir de la dada trimestral que calcula Observatori d'Empresa i Ocupació (Generalitat).

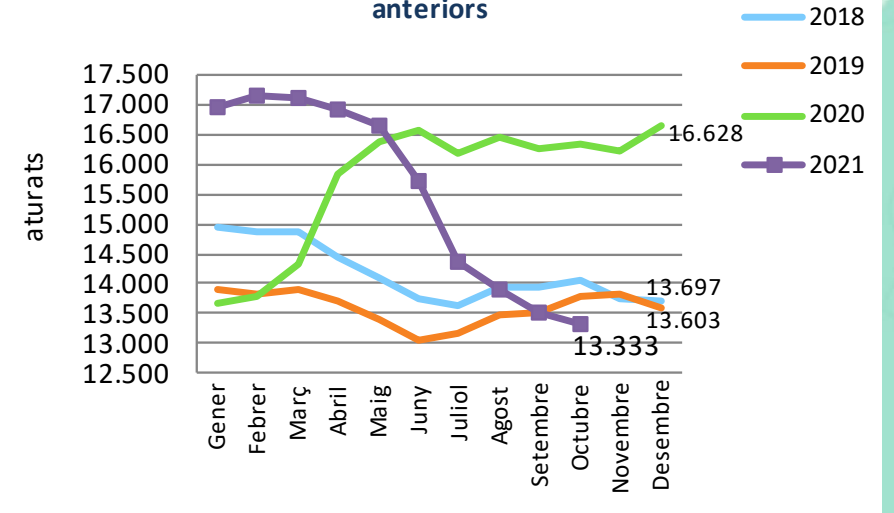
Variació mensual mes de **Octubre** respecte **Setembre**



Anàlisi evolució variacions interanuals de l'atur (2017 -2021)



Anàlisi evolució nombre aturats respecte anys anteriors



ATUR BADALONA - SEXE							
	Total	Variació absoluta respecte mes anterior	Variació relativa respecte mes anterior		Variació absoluta any anterior	Variació relativa any anterior	(mateix mes)
Home	5.666	-54	-0,94%	●	-1.651	-22,56%	●
Dona	7.667	-126	-1,62%	●	-1.360	-15,07%	●
Total	13.333	-180	-1,33%	●	-3.011	-18,42%	●

ATUR BADALONA - ESTRANGERS							
	Total	Variació absoluta respecte mes anterior	Variació relativa respecte mes anterior		Variació absoluta any anterior	Variació relativa any anterior	(mateix mes)
Home	944	-30	-3,08%	●	-463	-32,91%	●
Dona	1.053	-7	-0,66%	●	-417	-28,37%	●
Total	1.997	-37	-1,82%	●	-880	-30,59%	●

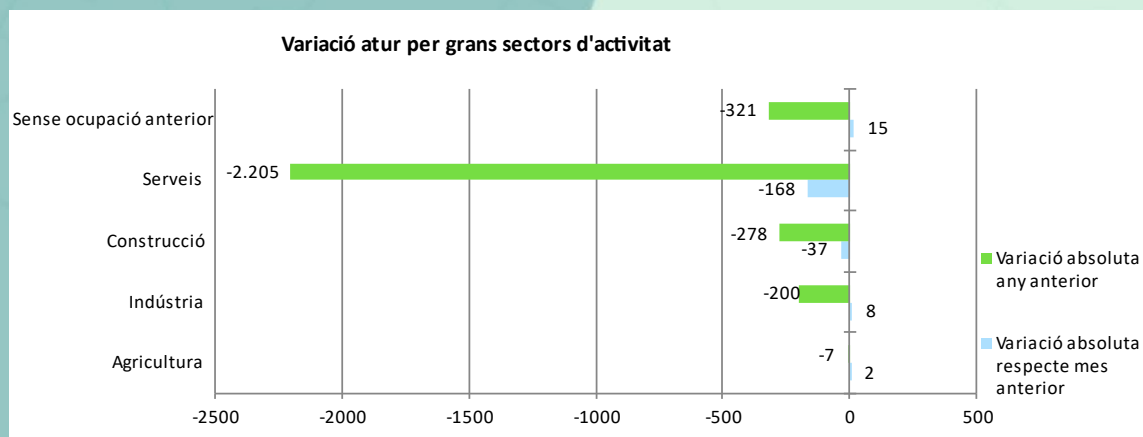
ATUR BADALONA - GRUPS D'EDAT

	total	Variació absoluta respecte mes anterior	Variació relativa respecte mes anterior		Variació absoluta any anterior	Variació relativa any anterior	(mateix mes)
Menors de 20	202	8	4,12%	●	-170	-45,70%	●
De 20 a 24	588	8	1,38%	●	-454	-43,57%	●
De 25 a 29	958	-8	-0,83%	●	-464	-32,63%	●
De 30 a 34	1.121	-30	-2,61%	●	-404	-26,49%	●
De 35 a 39	1.306	-9	-0,68%	●	-373	-22,22%	●
De 40 a 44	1.548	-54	-3,37%	●	-500	-24,41%	●
De 45 a 49	1.657	-66	-3,83%	●	-321	-16,23%	●
De 50 a 54	1.912	-17	-0,88%	●	-180	-8,60%	●
De 55 a 59	1.978	2	0,10%	●	-62	-3,04%	●
Majors de 59 anys	2.063	-14	-0,67%	●	-83	-3,87%	●
Total	13.333	-180	-1,33%	●	-3.011	-18,42%	●

ATUR BADALONA - NIVELL FORMATIU							
	ATUR mes actual	ATUR ara fa un any	Variació		Variació relativa	% sobre total atur mes actual	% sobre total atur ara fa un any
Sense estudis	104	146	-42	●	-28,77%	0,78%	0,89%
Estudis primaris incomplets	588	716	-128	●	-17,88%	4,41%	4,38%
Estudis primaris complets	1.051	1239	-188	●	-15,17%	7,88%	7,58%
Programes Formació professional	1.302	1473	-171	●	-11,61%	9,77%	9,01%
Educació general	8.699	10827	-2.128	●	-19,65%	65,24%	66,24%
Tècnics professionals superiors	873	1068	-195	●	-18,26%	6,55%	6,53%
Universitaris primer cicle	157	180	-23	●	-12,78%	1,18%	1,10%
Universitaris segon i tercer cicle	549	686	-137	●	-19,97%	4,12%	4,20%
Altres estudis post secundaris	10	9	1	●	11,11%	0,08%	0,06%
Total	13.333	16.344	-3.011	●	-18,42%	100,00%	100,00%

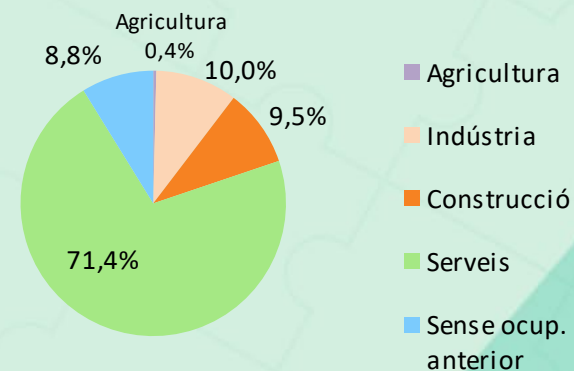
ATUR

ACTIVITAT ECONÒMICA



Atur per sector d'activitat econòmica

Octubre 2021

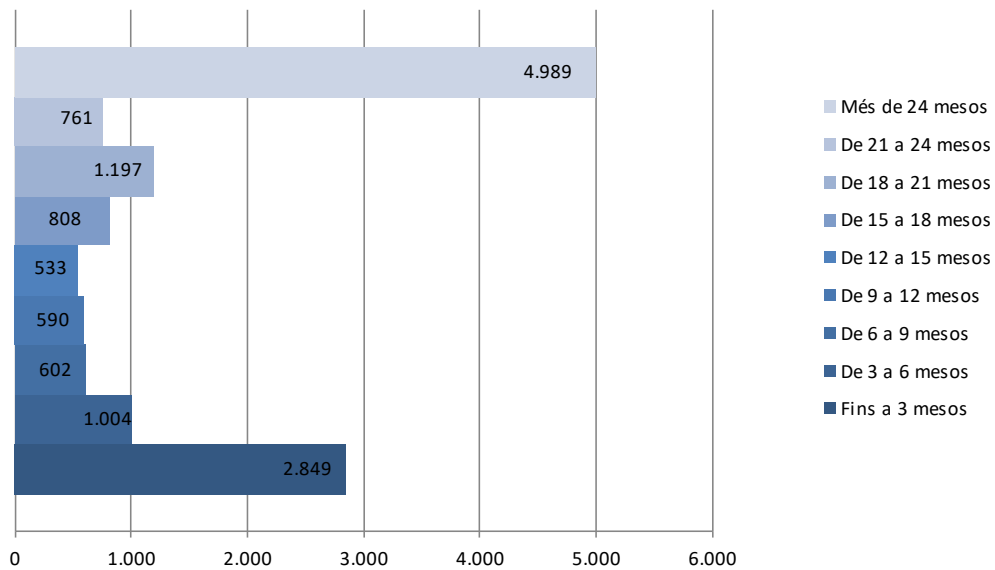


ACTIVITATS ECONÒMIQUES AMB MÉS DISMINUCIÓ DE L'ATUR respecte el mes anterior	Atur	Mes anterior	Any anterior		
	OCTUBRE	Variació	%	Variació	%
Comerç a l'engròs i detall; reparació de vehicles de motor	2.224	-87	-3,76%	-399	-15,21%
Hostaleria	987	-42	-4,08%	-529	-34,89%
Construcció	1.260	-37	-2,85%	-278	-18,08%
Educació	249	-33	-11,70%	-8	-3,11%
Activitats administratives i serveis auxiliars	2.399	-23	-0,95%	-542	-18,43%

ACTIVITATS ECONÒMIQUES AMB MÉS AUGMENT DE L'ATUR respecte el mes anterior	Atur	Mes anterior	Any anterior		
	OCTUBRE	Variació	%	Variació	%
Activitats sanitàries i de serveis socials	683	32	4,92%	-105	-13,32%
Subministrament d'aigua; activ.de sanejament, gestió residu:	197	28	16,57%	31	18,67%
Transport i emmagatzematge	469	20	4,45%	-144	-23,49%
Sense ocupació anterior	1.174	15	1,29%	-321	-21,47%
Agricultura, ramaderia, silvicultura i pesca	50	2	4,17%	-7	-12,28%

TEMPS A L'ATUR I PRESTACIONS

Durada de la demanda, Badalona Octubre 2021



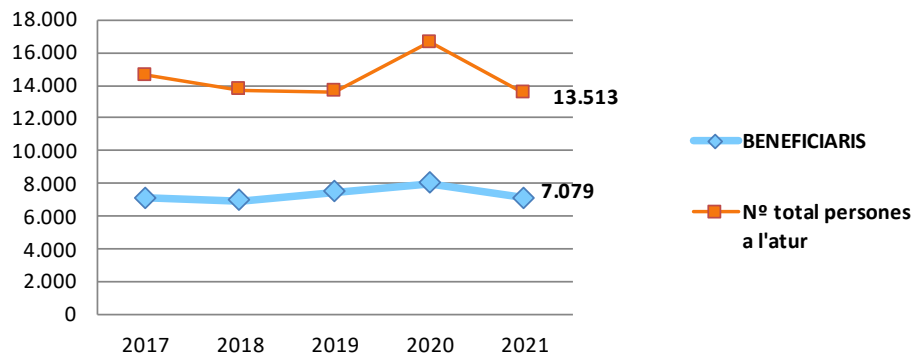
DURADA DE LA DEMANDA PER GRUPS D'EDAT

	Fins a 3 mesos	De 3 a 6 mesos	De 6 a 9 mesos	De 9 a 12 mesos	De 12 a 15 mesos	De 15 a 18 mesos	De 18 a 21 mesos	De 21 a 24 mesos	Més de 24 mesos	Total
Menors de 20	130	27	11	6	5	7	5	5	6	202
De 20 a 24	266	67	44	25	31	20	40	25	70	588
De 25 a 29	334	122	53	39	45	58	73	48	186	958
De 30 a 34	334	121	48	65	52	66	110	59	266	1.121
De 35 a 39	323	109	76	64	59	89	152	75	359	1.306
De 40 a 44	347	137	75	87	71	120	188	92	431	1.548
De 45 a 49	366	141	80	82	70	109	165	117	527	1.657
De 50 a 54	330	127	86	84	68	138	173	112	794	1.912
De 55 a 59	256	82	68	76	70	106	160	119	1.041	1.978
De 60 a 64	163	71	61	62	62	95	131	109	1.309	2.063
Més de 64	0	0	0	0	0	0	0	0	0	0
Total	2.849	1.004	602	590	533	808	1.197	761	4.989	13.333

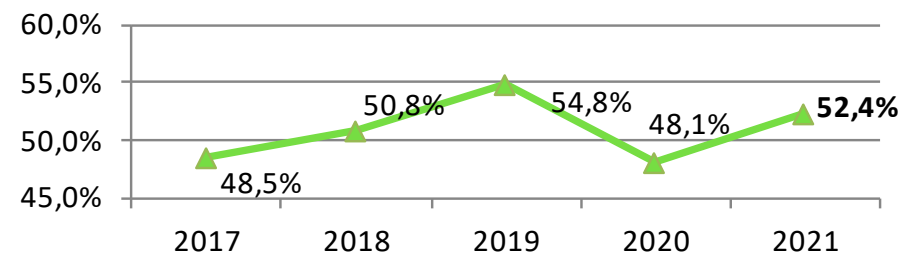
TEMPS A L'ATUR I PRESTACIONS

Dades disponibles del mes de Setembre

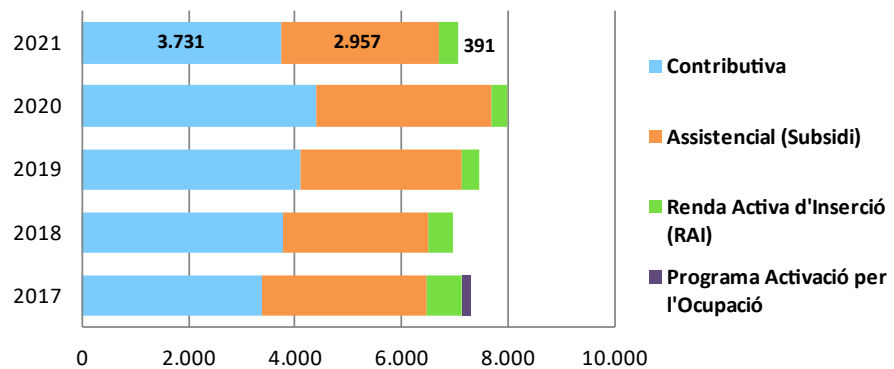
Evolució de les prestacions cobrades per persones en atur



Evolució: % cobertura sobre total atur



Evolució del tipus de prestació



The background features a light teal color with a pattern of faint, interlocking puzzle pieces. Two large, stylized shapes in shades of teal and dark teal are positioned on the left and right sides, resembling abstract brush strokes or geometric forms.

CONTRACTACIÓ REGISTRADA

CONTRACTACIÓ - SECTORS ECONÒMICS					
	Total contractes	Agricultura	Indústria	Construcció	Serveis
Octubre 2021	4.328	0	240	449	3.639
Setembre 2021	4.654	4	308	556	3.786
Octubre 2020	4.016	4	335	460	3.217
Variació intermensual	-7,00%	-100,00%	-22,08%	-19,24%	-3,88%
Variació interanual	7,77%	-100,00%	-28,36%	-2,39%	13,12%

CONTRACTACIÓ - SEXE			
	Total contractes	HOMES	DONES
Octubre 2021	4.328	2.128	2.200
Setembre 2021	4.654	2.289	2.365
Octubre 2020	4.016	1.942	2.074
Variació intermensual	-7,00%	-7,03%	-6,98%
Variació interanual	7,77%	9,58%	6,08%

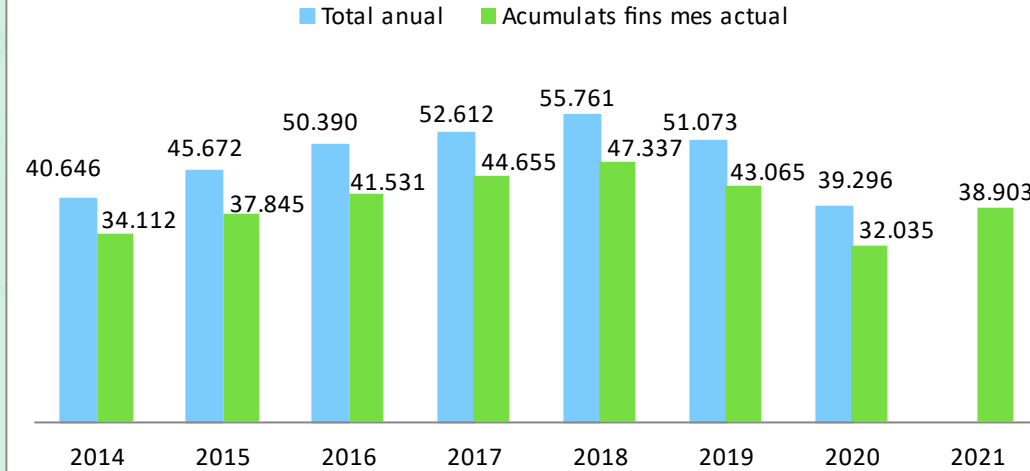
CONTRACTACIÓ - TIPUS DE CONTRACTE			
	Total contractes	INDEFINITS	TEMPORALS
Octubre 2021	4.328	698	3.630
Setembre 2021	4.654	810	3.844
Octubre 2020	4.016	523	3.493
Variació intermensual	-7,00%	-13,83%	-5,57%
Variació interanual	7,77%	33,46%	3,92%

CONTRACTACIÓ - GRUPS D'EDAT						
	Total contractes	<20	>=20 a <25	>=25 a <30	>=30 a <45	>=45
Octubre 2021	4.328	311	1.004	702	1.383	928
Setembre 2021	4.654	344	1.050	816	1.431	1.013
Octubre 2020	4.016	195	875	751	1.293	902
Variació intermensual	-7,00%	-9,59%	-4,38%	-13,97%	-3,35%	-8,39%

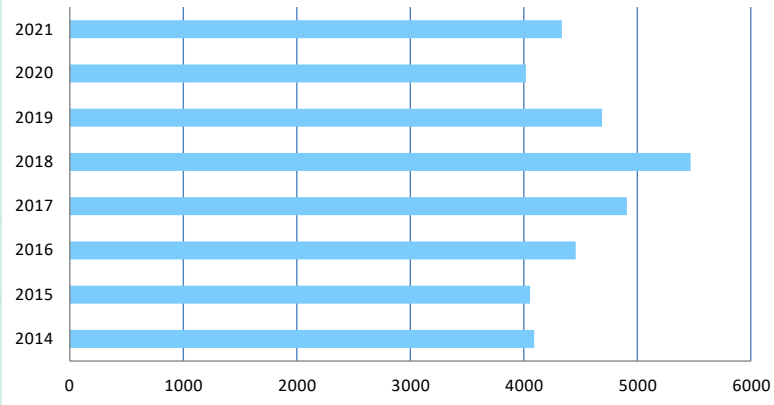
CONTRACTACIÓ - NIVELL D'ESTUDIS					
	Total contractes	Elementals	Mitjans	Superiors	Sense dades
Octubre 2021	4.328	1.023	2.570	721	14
% sobre total		24%	59%	17%	
Octubre 2020	4.016	711	2.461	840	4
% sobre total		18%	61%	21%	
Variació interanual	7,77%	43,88%	4,43%	-14,17%	

Contractes realitzats: 2014-2021

Total anual i acumulat fins mes d'Octubre

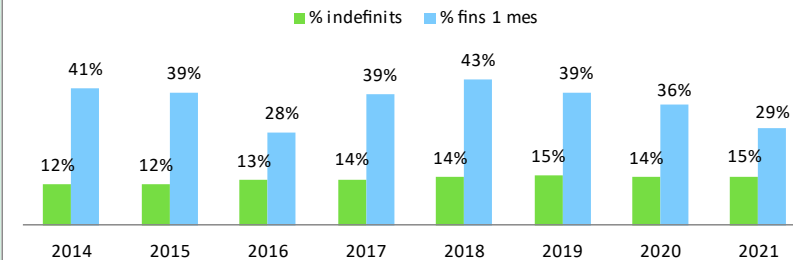


Nº contractes formalitzats el mes de OCTUBRE



Anàlisi de la contractació indefinida i de curta durada

Període 2014-2021



QUADRE RESUM

PRINCIPALS INDICADORS

Octubre (ANÀLISI INTERANUAL)

Atur i Contractació							
ATUR		Període		Variació anual		Milloren	Empitjoren
		Octubre 2020	Octubre 2021	Absoluta	Relativa		
sexe	Homes	7.254	5.720	-1.534	-21,15%	●	
	Dones	9.011	7.793	-1.218	-13,52%	●	
edat	< 25	1.367	774	-593	-43,38%	●	
	>=25 a < 45	6.662	5.034	-1.628	-24,44%	●	
	>= 45	8.236	7.705	-531	-6,45%	●	
durada	Fins 6 mesos	4.117	3.381	-736	-17,88%	●	
	de 6 a 12 mesos	4.779	1.423	-3.356	-70,22%	●	
	Més de 12 mesos	7.448	8.709	1.261	16,93%		●
	% llarga durada sobre total	45,6%	64,4%	18,9			●
	Més de 24 mesos	4.305	5.037	732	17,00%		●
	% "+24 mesos" sobre total	26,3%	37,3%	10,9			●
sector	Agricultura	54	48	-6	-11,11%	●	
	Indústria	1.541	1.324	-217	-14,08%	●	
	Construcció	1.534	1.297	-237	-15,45%	●	
	Serveis	11.666	9.685	-1.981	-16,98%	●	
	Sense ocupació anterior	1.470	1.159	-311	-21,16%	●	
CONTRACTACIÓ							
Homes		1.935	2.289	354	18,29%	●	
Dones		1.921	2.365	444	23,11%	●	
Joves menors 25 anys		1.035	1.394	359	34,69%	●	
Majors de 45 anys		863	1.013	150	17,38%	●	

Amb el suport de:

