

EL FLAIX

# OBSERVATORI DE DESENVOLUPAMENT LOCAL

Dades mensuals del Mercat de Treball

**Novembre 2021**



Ajuntament de Badalona

The background is a solid teal color with a faint, repeating pattern of interlocking puzzle pieces. On the left side, there are several overlapping, rounded rectangular shapes in various shades of teal and light blue. On the right side, there are two more rounded rectangular shapes, one in a darker teal and one in a lighter teal, overlapping each other.

**BREUS NOVEMBRE**

The background features a repeating pattern of light teal puzzle pieces. Two large, stylized teal shapes are positioned on the left and right sides, resembling abstract letters or symbols. The central text is in a bold, dark teal font.

# **ATUR REGISTRAT**

Taxes d'atur: Registral i EPA

ÀMBIT TERRITORIAL	Taxa d'atur Registral *	Taxa d'atur EPA ** (3r.Trim. 2021)
<b>Badalona</b>	<b>12,43%</b>	
Sant Adrià de Besòs	16,27%	
Santa Coloma de Gramenet	12,63%	
<b>TOTAL Barcelonès Nord</b>	<b>12,85%</b>	
Barcelona	8,33%	
L'Hospitalet de Llobregat	10,31%	
<b>TOTAL COMARCA DEL BARCELONÈS</b>	<b>9,31%</b>	
<b>ÀREA METROPOLITANA DE BARCELONA (AMB)</b>	<b>9,33%</b>	
<b>TOTAL PROVÍNCIA DE BARCELONA</b>	<b>10,09%</b>	10,79%
<b>TOTAL CATALUNYA (1) taxa del mes de setembre 2020</b>	<b>13,12%</b>	10,92%
<b>TOTAL ESPANYA</b>		14,57%

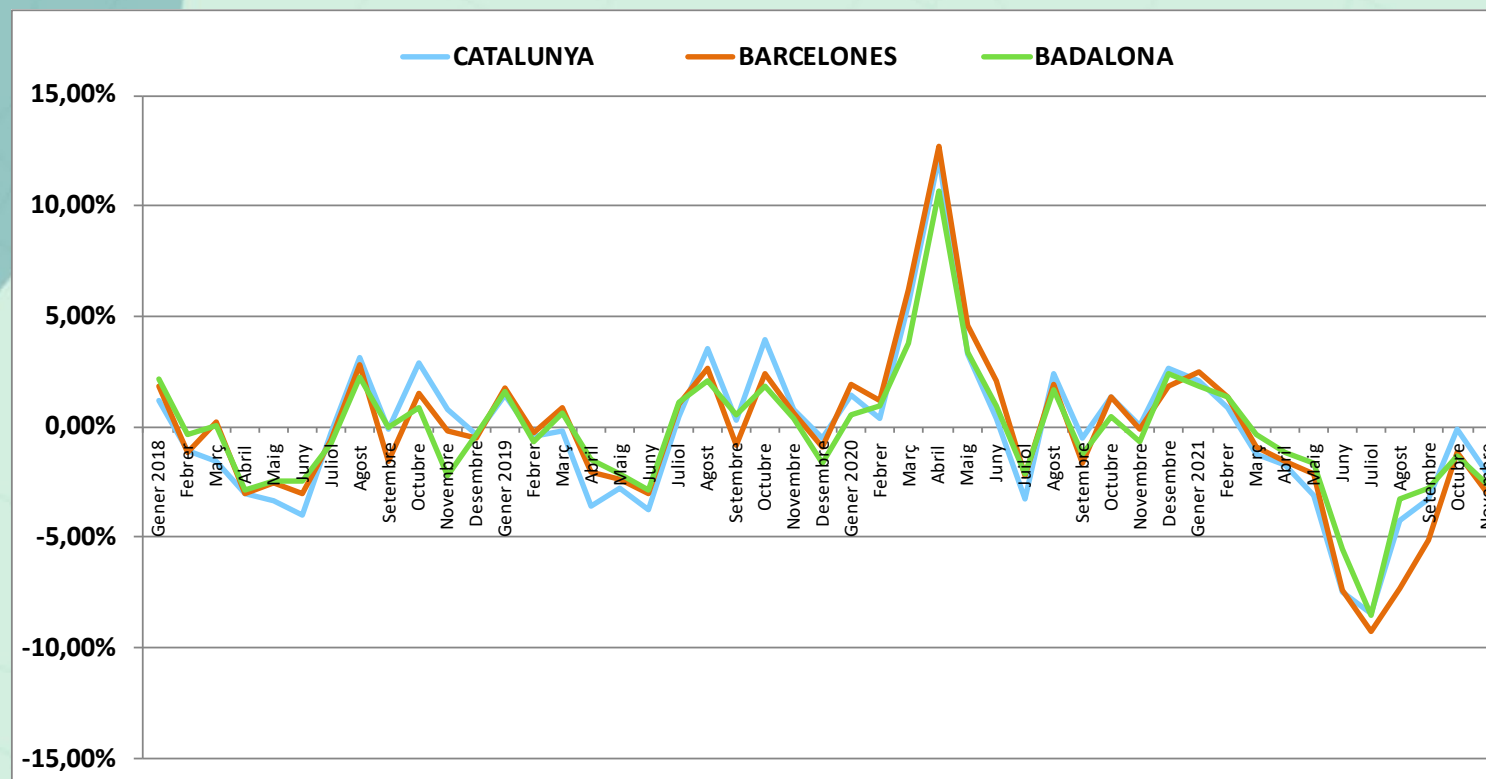
\* La Taxa d'Atur Registral (TAR) és un nou indicador definit per l'Observatori d'Empresa i Ocupació que mesura la relació entre l'atur registrat i una aproximació a la població activa registrada. Es calcula trimestralment però la Diputació extreu les taxes mensuals a partir de la Taxa d'atur registral i els aturats registrats del Departament d'Empresa i Ocupació, i la Mostra de Vides Laborals de la Seguretat Social.

(1).- La TAR per Catalunya només la tenim del darrer mes del trimestre anterior.

\*\* La taxa d'atur EPA s'obté a partir de dades de població activa de l'Enquesta de Població Activa (EPA). La diferència entre la taxa Registral (TAR) amb la taxa EPA, és que les dades de la primera són registres i a la EPA provenen d'una enquesta a la població (mostra). Es calcula trimestralment i sol estar bastant per sobre de la TAR, basada en els registres de l'atur a les oficines del SOC.

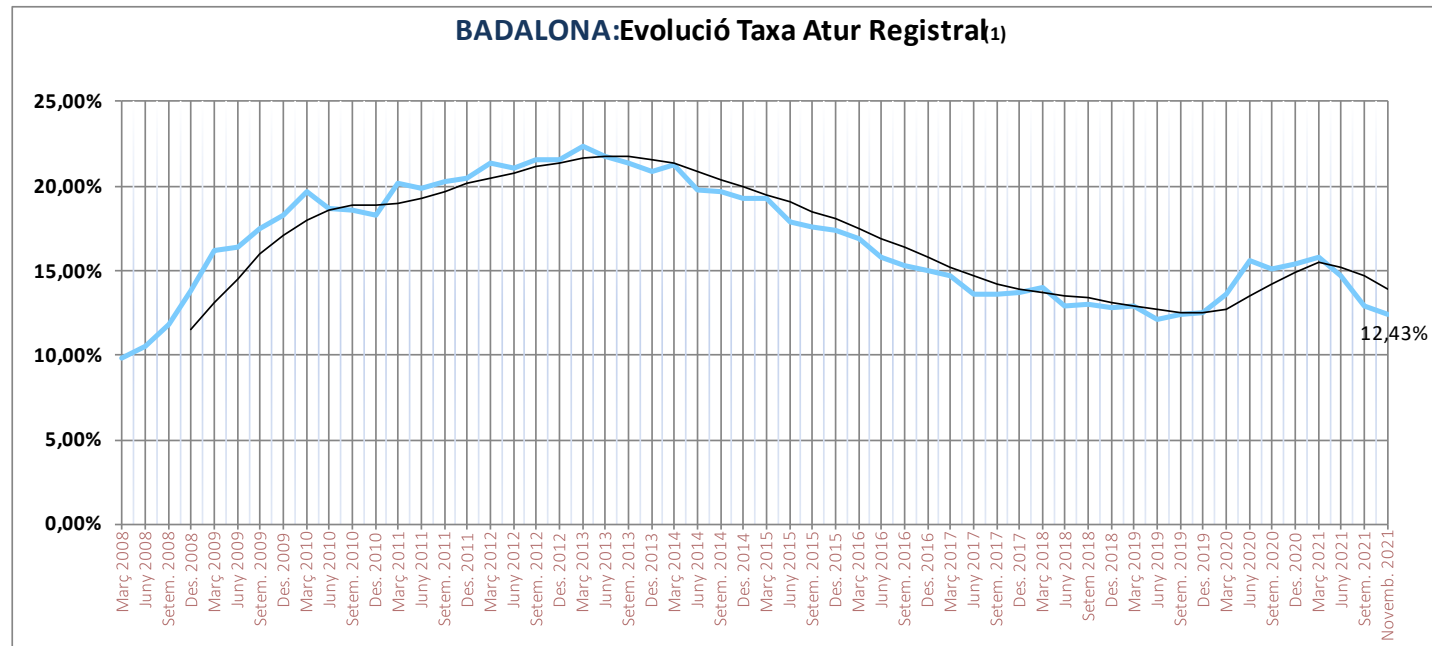
		CATALUNYA		BARCELONÈS		BADALONA		
Any	Mes	Absolut	Variació mensual	Absolut	Variació mensual	Absolut	Variació mensual	Variació Interanual
2018	Gener 2018	422.866	1,16%	116.650	1,81%	14.933	2,15%	-4,36%
	Febrer	418.181	-1,11%	115.291	-1,17%	14.879	-0,36%	-4,04%
	Març	411.461	-1,61%	115.563	0,24%	14.881	0,01%	-3,79%
	Abril	398.946	-3,04%	112.039	-3,05%	14.449	-2,90%	-3,81%
	Maig	385.568	-3,35%	109.188	-2,54%	14.093	-2,46%	-5,23%
	Juny	370.192	-3,99%	105.866	-3,04%	13.743	-2,48%	-3,27%
	Juliol	369.124	-0,29%	105.245	-0,59%	13.638	-0,76%	-1,59%
	Agost	380.718	3,14%	108.227	2,83%	13.940	2,21%	-0,38%
	Setembre	380.344	-0,10%	106.510	-1,59%	13.939	-0,01%	-2,58%
	Octubre	391.197	2,85%	108.143	1,53%	14.054	0,83%	-4,62%
	Novembre	394.405	0,82%	107.949	-0,18%	13.745	-2,20%	-7,42%
	Desembre	392.907	-0,38%	107.378	-0,53%	13.697	-0,35%	-6,31%
2019	Gener 2019	398.376	1,39%	109.240	1,73%	13.919	1,62%	-6,79%
	Febrer	396.642	-0,44%	108.927	-0,29%	13.826	-0,67%	-7,08%
	Març	395.740	-0,23%	109.870	0,87%	13.916	0,65%	-6,48%
	Abril	381.598	-3,57%	107.599	-2,07%	13.710	-1,48%	-5,11%
	Maig	371.091	-2,75%	105.005	-2,41%	13.414	-2,16%	-4,82%
	Juny	357.272	-3,72%	101.824	-3,03%	13.033	-2,84%	-5,17%
	Juliol	358.830	0,44%	102.884	1,04%	13.181	1,14%	-3,35%
	Agost	371.418	3,51%	105.574	2,61%	13.459	2,11%	-3,45%
	Setembre	372.623	0,32%	104.687	-0,84%	13.532	0,54%	-2,92%
	Octubre	387.267	3,93%	107.224	2,42%	13.781	1,84%	-1,94%
	Novembre	390.182	0,75%	107.915	0,64%	13.828	0,34%	0,60%
	Desembre	388.124	-0,53%	106.886	-0,95%	13.603	-1,63%	-0,69%
2020	Gener 2020	393.682	1,43%	108.949	1,93%	13.675	0,53%	-1,75%
	Febrer	395.214	0,39%	110.208	1,16%	13.801	0,92%	-0,18%
	Març	417.047	5,52%	117.056	6,21%	14.321	3,77%	2,91%
	Abril	467.810	12,17%	131.934	12,71%	15.852	10,69%	15,62%
	Maig	483.149	3,28%	137.950	4,56%	16.391	3,40%	22,19%
	Juny	485.019	0,39%	140.856	2,11%	16.548	0,96%	26,97%
	Juiliol	469.349	-3,23%	137.768	-2,19%	16.188	-2,18%	22,81%
	Agost	480.642	2,41%	140.446	1,94%	16.465	1,71%	22,33%
	Setembre	478.201	-0,51%	138.127	-1,65%	16.265	-1,21%	20,20%
	Octubre	484.559	1,33%	139.978	1,34%	16.344	0,49%	18,60%
	Novembre	484.748	0,04%	139.864	-0,08%	16.238	-0,65%	17,43%
	Desembre	497.611	2,65%	142.429	1,83%	16.628	2,40%	22,24%
2021	Gener 2021	508.081	2,10%	146.014	2,52%	16.938	1,86%	23,86%
	Febrer	512.290	0,83%	147.985	1,35%	17.164	1,33%	24,37%
	Març	505.900	-1,25%	146.612	-0,93%	17.106	-0,34%	19,45%
	Abril	497.185	-1,72%	144.306	-1,57%	16.912	-1,13%	6,69%
	Maig	481.817	-3,09%	141.176	-2,17%	16.636	-1,63%	1,49%
	Juny	445.862	-7,46%	130.699	-7,42%	15.716	-5,53%	-5,03%
	Juliol	408.314	-8,42%	118.640	-9,23%	14.372	-8,55%	-11,22%
	Agost	391.128	-4,21%	109.956	-7,32%	13.903	-3,26%	-15,56%
	Setembre	378.470	-3,24%	104.309	-5,14%	13.513	-2,81%	-16,92%
	Octubre	377.960	-0,13%	103.070	-1,19%	13.333	-1,33%	-18,42%
	Novembre	369.822	-2,15%	99.967	-3,01%	12.988	-2,59%	-20,01%

# Variació mensual de l'Atur a Badalona 2018 a 2021



ATUR TOTAL BDN							
Total	Variació absoluta respecte mes anterior	Variació relativa respecte mes anterior		Variació absoluta any anterior	Variació relativa any anterior	(mateix mes)	
Badalona	12.988	-345	-2,59%	●	-3.250	-20,01%	●

Municipis del Barcelonès	Novembre 2021	Octubre 2021	Variació intermensual	Novembre 2020	Variació interanual	Taxa Atur Registral novembre 2021
Badalona	12.988	13.333	-2,59%	16.238	-20,01%	12,43%
Santa Coloma	7.233	7.287	-0,74%	9.467	-23,60%	12,63%
Sant Adrià	2.710	2.801	-3,25%	3.312	-18,18%	16,27%
Total Barcelonès Nord	22.931	23.421	-2,09%	29.017	-20,97%	12,85%
Barcelona	63.984	66.174	-3,31%	92.401	-30,75%	8,33%
L'Hospitalet	13.052	13.475	-3,14%	18.446	-29,24%	10,31%
Total Barcelonès	99.967	103.070	-3,01%	139.864	-28,53%	9,31%

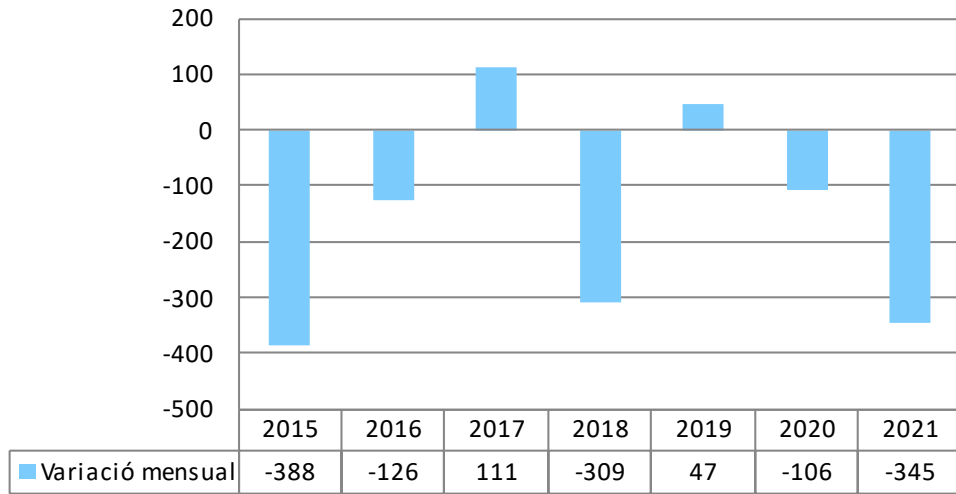


Incorporada línia de tendència calculada amb el sistema de mitjanes mòbils de cada quatre valors dels mesos de l'eix d'abcises

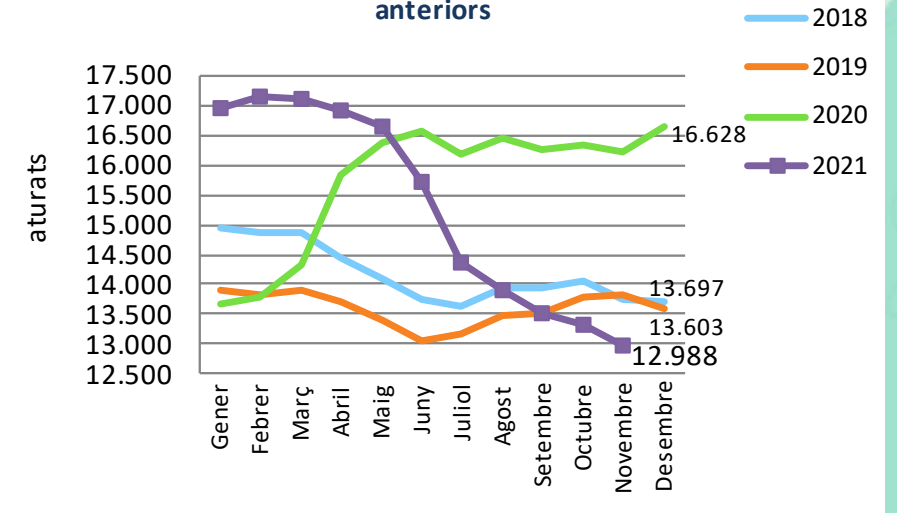
(1).- Nota sobre **canvi en la Taxa d'aur**: A partir del Flaix de Juliol 2015, s'introdueix la Taxa d'atur Registral que calcula mensualment la Diputació (Hermes) a partir de la dada trimestral que calcula Observatori d'Empresa i Ocupació (Generalitat).



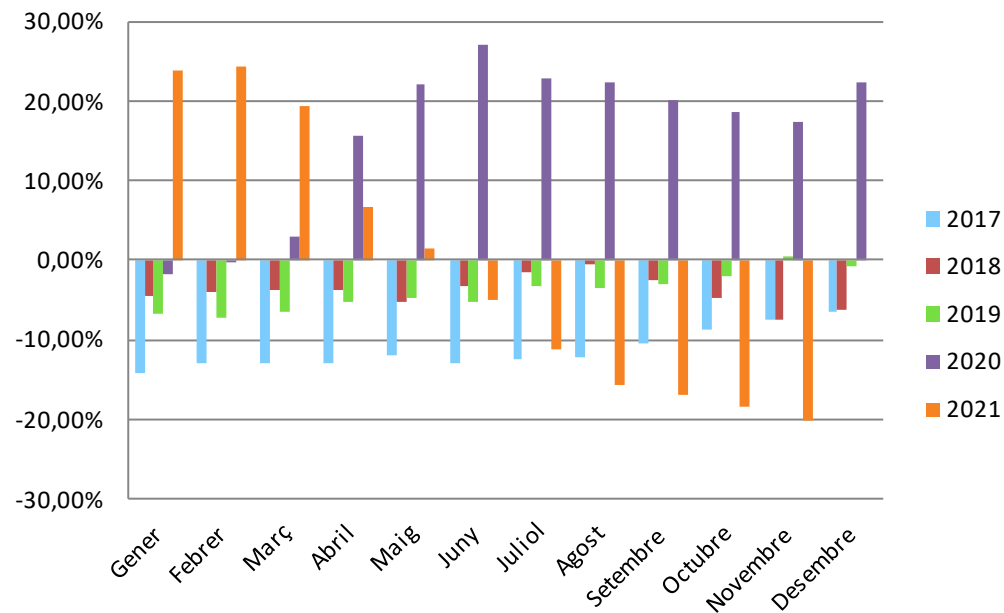
Variació mensual mes de **Novembre** respecte **Octubre**



**Anàlisi evolució nombre aturats respecte anys anteriors**



**Anàlisi evolució variacions interanuals de l'atur (2017 -2021)**



ATUR BADALONA - SEXE							
	Total	Variació absoluta respecte mes anterior	Variació relativa respecte mes anterior		Variació absoluta any anterior	Variació relativa any anterior	(mateix mes)
Home	5.515	-151	-2,67%	●	-1.743	-24,01%	●
Dona	7.473	-194	-2,53%	●	-1.507	-16,78%	●
<b>Total</b>	<b>12.988</b>	<b>-345</b>	<b>-2,59%</b>	●	<b>-3.250</b>	<b>-20,01%</b>	●

ATUR BADALONA - ESTRANGERS							
	Total	Variació absoluta respecte mes anterior	Variació relativa respecte mes anterior		Variació absoluta any anterior	Variació relativa any anterior	(mateix mes)
Home	950	6	0,64%	●	-479	-33,52%	●
Dona	1.050	-3	-0,28%	●	-418	-28,47%	●
<b>Total</b>	<b>2.000</b>	<b>3</b>	<b>0,15%</b>	●	<b>-897</b>	<b>-30,96%</b>	●

## ATUR BADALONA - GRUPS D'EDAT

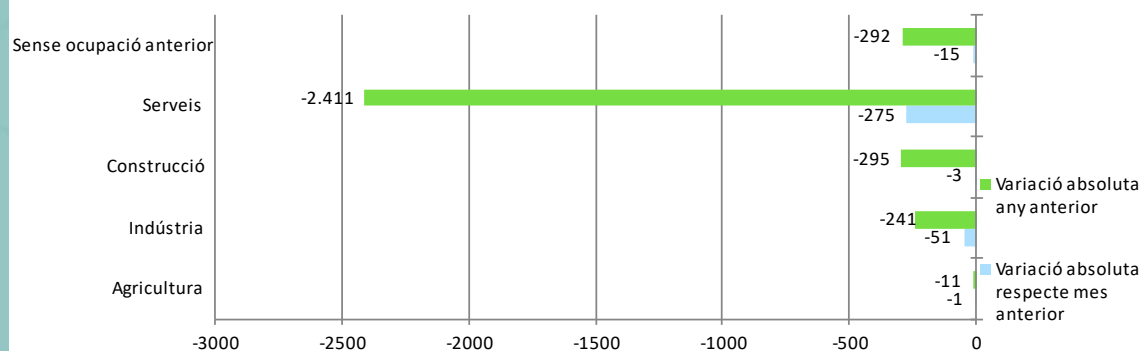
	total	Variació absoluta respecte mes anterior	Variació relativa respecte mes anterior		Variació absoluta any anterior	Variació relativa any anterior	(mateix mes)
Menors de 20	175	-27	-13,37%	●	-120	-40,68%	●
De 20 a 24	551	-37	-6,29%	●	-410	-42,66%	●
De 25 a 29	904	-54	-5,64%	●	-498	-35,52%	●
De 30 a 34	1.053	-68	-6,07%	●	-442	-29,57%	●
De 35 a 39	1.274	-32	-2,45%	●	-393	-23,58%	●
De 40 a 44	1.494	-54	-3,49%	●	-551	-26,94%	●
De 45 a 49	1.588	-69	-4,16%	●	-372	-18,98%	●
De 50 a 54	1.903	-9	-0,47%	●	-240	-11,20%	●
De 55 a 59	1.993	15	0,76%	●	-108	-5,14%	●
Majors de 59 anys	2.053	-10	-0,48%	●	-116	-5,35%	●
<b>Total</b>	<b>12.988</b>	<b>-345</b>	<b>-2,59%</b>	●	<b>-3.250</b>	<b>-20,01%</b>	●

ATUR BADALONA - NIVELL FORMATIU							
	ATUR mes actual	ATUR ara fa un any	Variació		Variació relativa	% sobre total atur mes actual	% sobre total atur ara fa un any
Sense estudis	102	149	-47	●	-31,54%	0,79%	0,92%
Estudis primaris incomplets	600	734	-134	●	-18,26%	4,62%	4,52%
Estudis primaris complets	1.052	1229	-177	●	-14,40%	8,10%	7,57%
Programes Formació professional	1.204	1431	-227	●	-15,86%	9,27%	8,81%
Educació general	8.503	10787	-2.284	●	-21,17%	65,47%	66,43%
Tècnics professionals superiors	837	1050	-213	●	-20,29%	6,44%	6,47%
Universitaris primer cycle	158	176	-18	●	-10,23%	1,22%	1,08%
Universitaris segon i tercer cycle	521	671	-150	●	-22,35%	4,01%	4,13%
Altres estudis post secundaris	11	11	0	●	0,00%	0,08%	0,07%
<b>Total</b>	<b>12.988</b>	<b>16.238</b>	<b>-3.250</b>	<b>●</b>	<b>-20,01%</b>	<b>100,00%</b>	<b>100,00%</b>

# ATUR

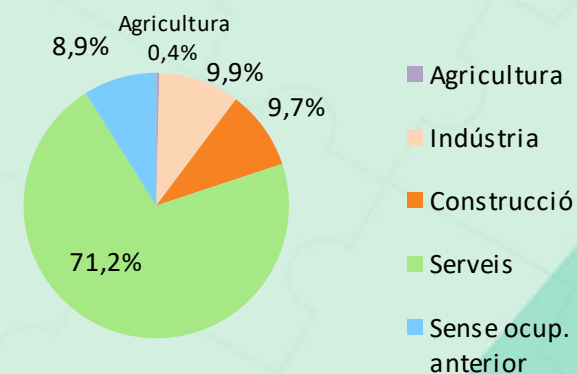
## ACTIVITAT ECONÒMICA

Variació atur per grans sectors d'activitat



Atur per sector d'activitat econòmica

Novembre 2021

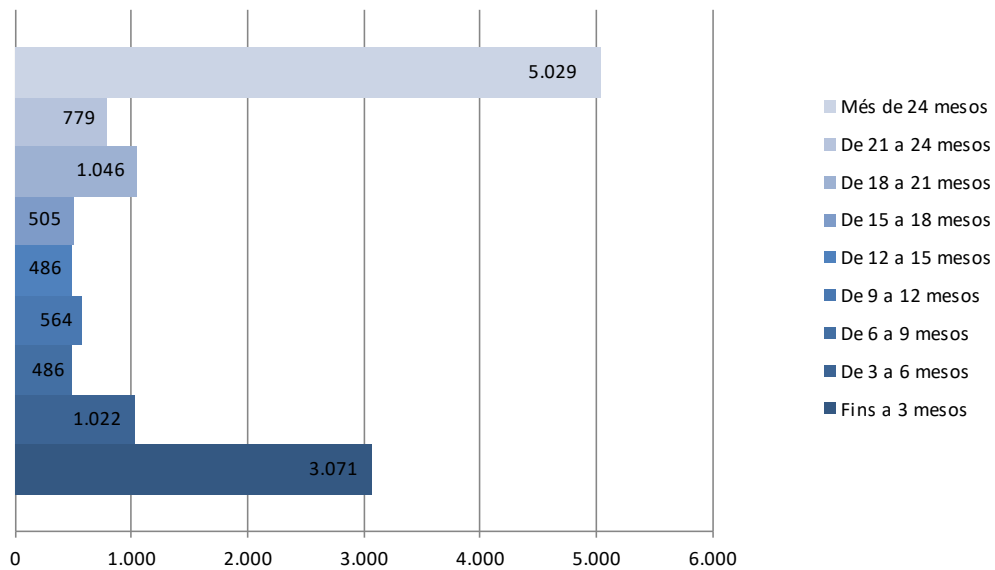


ACTIVITATS ECONÒMIQUES AMB MÉS DISMINUCIÓ DE L'ATUR respecte el mes anterior	Atur	Mes anterior	Any anterior		
	NOVEMBRE	Variació	%	Variació	%
Comerç a l'engròs i detall; reparació de vehicles de motor	2.118	-106	-4,77%	-494	-18,91%
Indústries manufactureres	1.090	-32	-2,85%	-234	-17,67%
Activitats administratives i serveis auxiliars	2.369	-30	-1,25%	-569	-19,37%
Transport i emmagatzematge	442	-27	-5,76%	-169	-27,66%
Educació	228	-21	-8,43%	-18	-7,32%

ACTIVITATS ECONÒMIQUES AMB MÉS AUGMENT DE L'ATUR respecte el mes anterior	Atur	Mes anterior	Any anterior		
	NOVEMBRE	Variació	%	Variació	%
Activitats financeres i d'assegurances	84	15	21,74%	-4	-4,55%

# TEMPS A L'ATUR I PRESTACIONS

Durada de la demanda, Badalona Novembre 2021



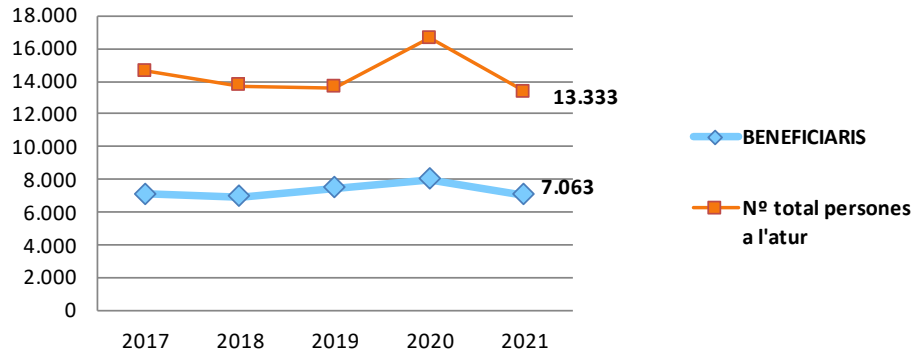
DURADA DE LA DEMANDA PER GRUPS D'EDAT

	Fins a 3 mesos	De 3 a 6 mesos	De 6 a 9 mesos	De 9 a 12 mesos	De 12 a 15 mesos	De 15 a 18 mesos	De 18 a 21 mesos	De 21 a 24 mesos	Més de 24 mesos	Total
Menors de 20	117	23	10	4	3	5	2	4	7	175
De 20 a 24	271	65	23	24	30	18	22	26	72	551
De 25 a 29	349	101	39	46	34	34	65	43	193	904
De 30 a 34	350	106	45	56	42	42	89	57	266	1.053
De 35 a 39	361	118	58	66	43	55	137	78	358	1.274
De 40 a 44	386	138	58	74	65	69	177	98	429	1.494
De 45 a 49	377	145	77	60	76	64	140	114	535	1.588
De 50 a 54	379	147	66	93	66	87	156	121	788	1.903
De 55 a 59	291	100	56	75	71	65	145	121	1.069	1.993
De 60 a 64	190	79	54	66	56	66	113	117	1.312	2.053
Més de 64	0	0	0	0	0	0	0	0	0	0
<b>Total</b>	<b>3.071</b>	<b>1.022</b>	<b>486</b>	<b>564</b>	<b>486</b>	<b>505</b>	<b>1.046</b>	<b>779</b>	<b>5.029</b>	<b>12.988</b>

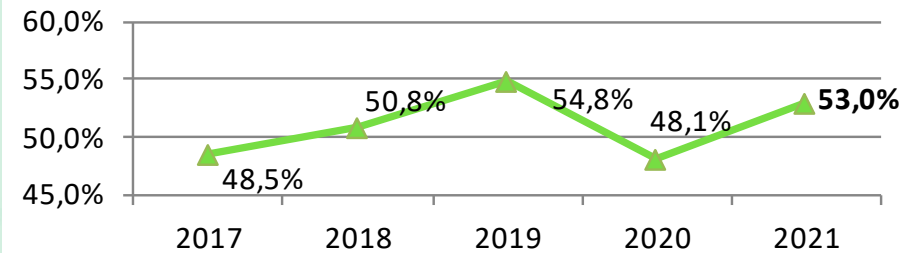
# TEMPS A L'ATUR I PRESTACIONS

Dades disponibles del mes d'Octubre

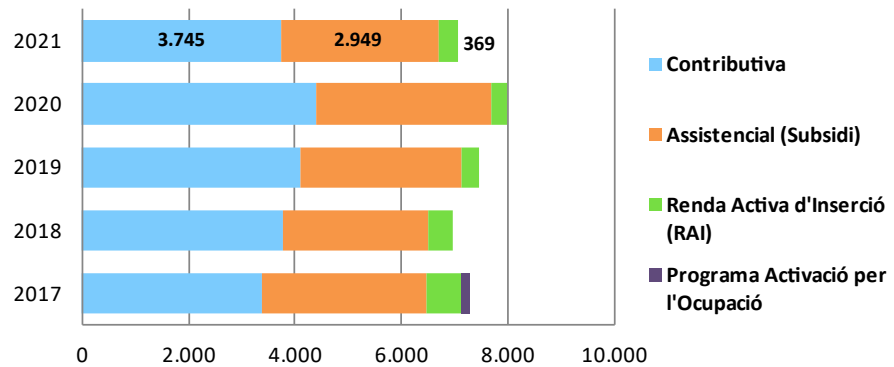
### Evolució de les prestacions cobrades per persones en atur



### Evolució: % cobertura sobre total atur



### Evolució del tipus de prestació



The background features a light teal color with a pattern of faint, interlocking puzzle pieces. Two large, stylized teal shapes are positioned on the left and right sides, resembling abstract brush strokes or geometric forms. The text is centered in a bold, dark teal font.

# **CONTRACTACIÓ REGISTRADA**



CONTRACTACIÓ - SECTORS ECONÒMICS					
	Total contractes	Agricultura	Indústria	Construcció	Serveis
<b>Novembre 2021</b>	<b>4.645</b>	<b>5</b>	<b>244</b>	<b>630</b>	<b>3.766</b>
Octubre 2021	4.328	0	240	449	3.639
Novembre 2020	3.300	2	257	402	2.639
Variació intermensual	7,32%	#!DIV/0!	1,67%	40,31%	3,49%
Variació interanual	40,76%	150,00%	-5,06%	56,72%	42,71%

CONTRACTACIÓ - SEXE			
	Total contractes	HOMES	DONES
<b>Novembre 2021</b>	<b>4.645</b>	<b>2.339</b>	<b>2.306</b>
Octubre 2021	4.328	2.128	2.200
Novembre 2020	3.300	1.904	1.396
Variació intermensual	7,32%	9,92%	4,82%
Variació interanual	40,76%	22,85%	65,19%

CONTRACTACIÓ - TIPUS DE CONTRACTE			
	Total contractes	INDEFINITS	TEMPORALS
<b>Novembre 2021</b>	<b>4.645</b>	<b>935</b>	<b>3.710</b>
Octubre 2021	4.328	698	3.630
Novembre 2020	3.300	421	2.879
Variació intermensual	7,32%	33,95%	2,20%
Variació interanual	40,76%	122,09%	28,86%

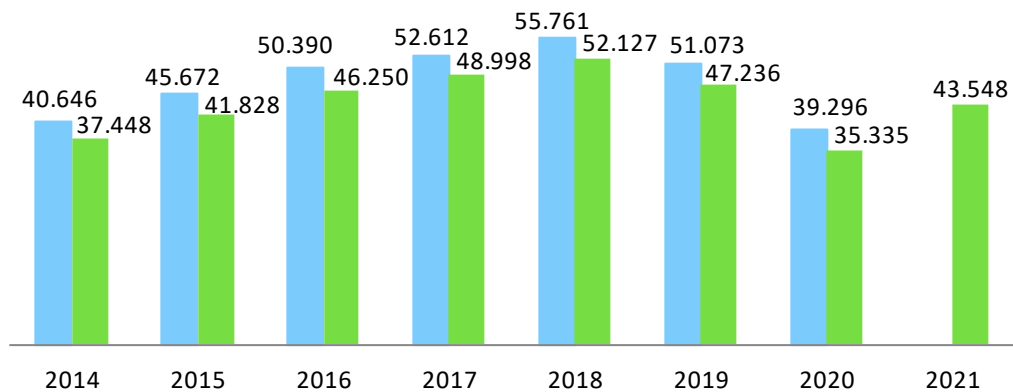
CONTRACTACIÓ - GRUPS D'EDAT						
	Total contractes	<20	>=20 a <25	>=25 a <30	>=30 a <45	>=45
<b>Novembre 2021</b>	<b>4.645</b>	<b>316</b>	<b>1.005</b>	<b>819</b>	<b>1.471</b>	<b>1.034</b>
Octubre 2021	4.328	311	1.004	702	1.383	928
Novembre 2020	3.300	143	687	602	1.137	731
Variació intermensual	7,32%	1,61%	0,10%	16,67%	6,36%	11,42%
Variació interanual	40,76%	120,98%	46,29%	36,05%	29,38%	41,45%

CONTRACTACIÓ - NIVELL D'ESTUDIS					
	Total contractes	Elementals	Mitjans	Superiors	Sense dades
<b>Novembre 2021</b>	<b>4.645</b>	<b>1.139</b>	<b>2.702</b>	<b>791</b>	<b>13</b>
% sobre total		25%	58%	17%	
Novembre 2020	3.300	872	1.701	720	7
% sobre total		26%	52%	22%	
Variació interanual	40,76%	30,62%	58,85%	9,86%	

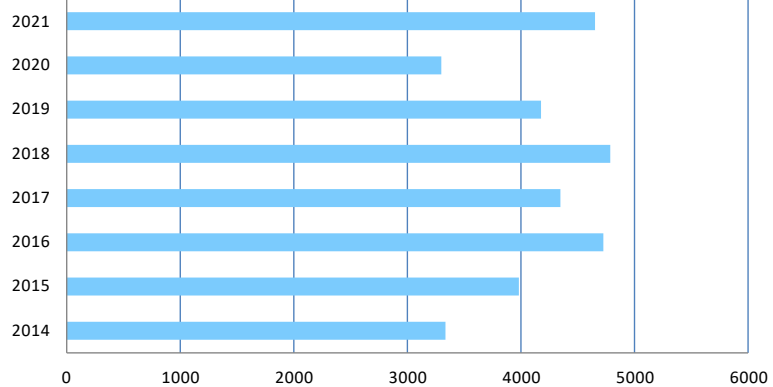
## Contractes realitzats: 2014-2021

Total anual i acumulat fins mes de Novembre

■ Total anual ■ Acumulats fins mes actual



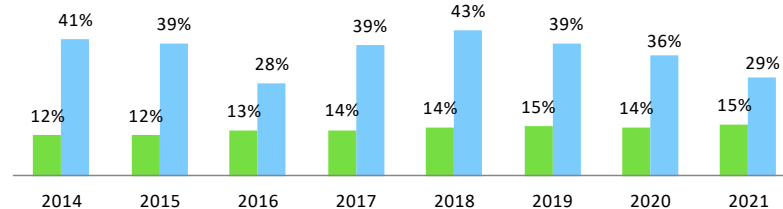
Nº contractes formalitzats el mes de Novembre



## Anàlisi de la contractació indefinida i de curta durada

Període 2014-2021

■ % indefinits ■ % fins 1 mes



# QUADRE RESUM

## PRINCIPALS INDICADORS

Novembre (ANÀLISI INTERANUAL)

Atur i Contractació							
ATUR		Període		Variació anual		Milloren	Empitjoren
		Novembre 2020	Novembre 2021	Absoluta	Relativa		
sexe	Homes	7.258	5.515	-1.743	-24,01%	●	
	Dones	8.980	7.473	-1.507	-16,78%	●	
edat	< 25	1.256	726	-530	-42,20%	●	
	>=25 a < 45	6.609	4.725	-1.884	-28,51%	●	
	>= 45	8.373	7.537	-836	-9,98%	●	
durada	Fins 6 mesos	3.755	4.093	338	9,00%		●
	de 6 a 12 mesos	4.725	1.050	-3.675	-77,78%	●	
	Més de 12 mesos	7.758	7.845	87	1,12%		●
	% llarga durada sobre total	47,8%	60,4%	12,6			●
	Més de 24 mesos	4.389	5.029	640	14,58%		●
	% "+24 mesos" sobre total	27,0%	38,7%	11,7			●
sector	Agricultura	60	49	-11	-18,33%	●	
	Indústria	1.522	1.281	-241	-15,83%	●	
	Construcció	1.552	1.257	-295	-19,01%	●	
	Serveis	11.653	9.242	-2.411	-20,69%	●	
	Sense ocupació anterior	1.451	1.159	-292	-20,12%	●	
CONTRACTACIÓ							
Homes		1.904	2.339	435	22,85%	●	
Dones		1.396	2.306	910	65,19%	●	
Joves menors 25 anys		830	1.321	491	59,16%	●	
Majors de 45 anys		731	1.034	303	41,45%	●	

Amb el suport de:

