

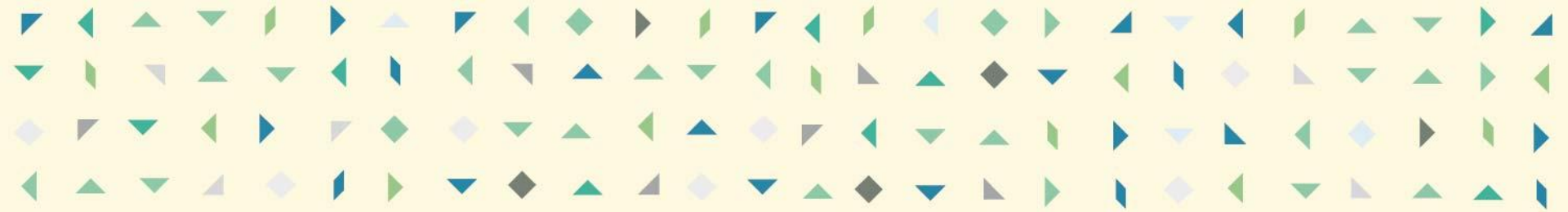
EL FLAIX | OBSERVATORI DE
DESENVOLUPAMENT LOCAL
Dades mensuals del Mercat de Treball
Març 2021



Ajuntament de Badalona
IMPO - Servei municipal d'ocupació



Xarxa d'Observatoris
del Desenvolupament
Econòmic Local



BREUS MARÇ



ATUR REGISTRAT

Taxes d'atur: Registral i EPA

ÀMBIT TERRITORIAL	Taxa d'atur Registral *	Taxa d'atur EPA ** (4t.Trim. 2020)
Badalona	15,75%	
Sant Adrià de Besòs	20,19%	
Santa Coloma de Gramenet	16,79%	
TOTAL Barcelonès Nord	16,50%	
Barcelona	12,03%	
L'Hospitalet de Llobregat	14,65%	
TOTAL COMARCA DEL BARCELONÈS	13,09%	
ÀREA METROPOLITANA DE BARCELONA (AMB)	12,91%	
TOTAL PROVÍNCIA DE BARCELONA	13,40%	13,67%
TOTAL CATALUNYA (1) taxa del mes de setembre 2020	13,12%	13,87%
TOTAL ESPANYA		16,13%

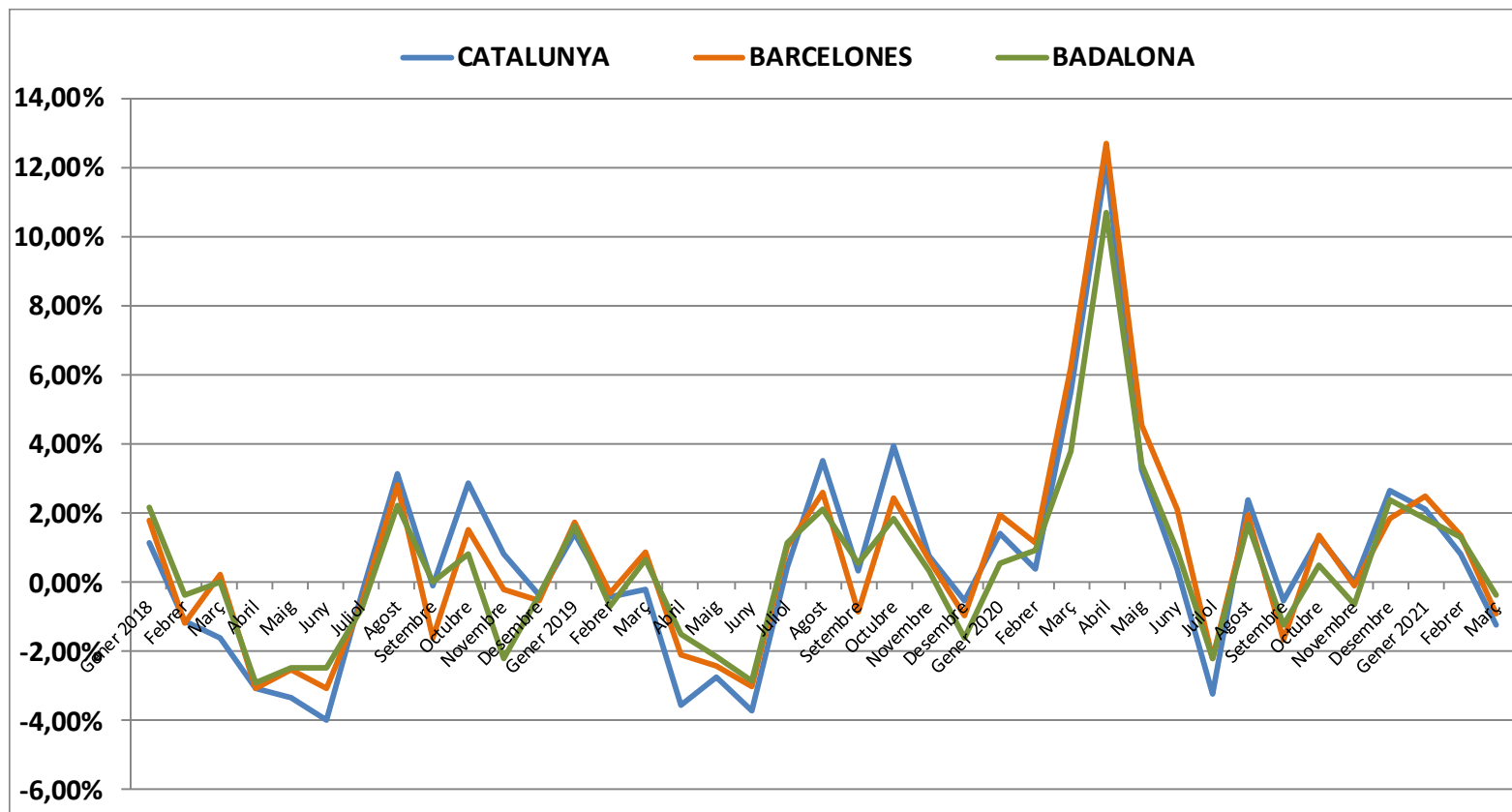
* La **Taxa d'Atur Registral** (TAR) és un nou indicador definit per l'Observatori d'Empresa i Ocupació que mesura la relació entre l'atur registrat i una aproximació a la població activa registrada. Es calcula trimestralment però la Diputació extreu les taxes mensuals a partir de la Taxa d'atur registral i els aturats registrats del Departament d'Empresa i Ocupació, i la Mostra de Vides Laborals de la Seguretat Social.



(1).- La TAR per Catalunya només la tenim del darrer mes del trimestre anterior.

** La **taxa d'atur EPA** s'obté a partir de dades de població activa de l'Enquesta de Població Activa (EPA). La diferència entre la taxa Registral (TAR) amb la taxa EPA, és que les dades de la primera són registres i a l'EPA provenen d'una enquesta a la població (mostra). Es calcula trimestralment i sol estar bastant per sobre de la TAR, basada en els registres de l'atur a les oficines del SOC.

		CATALUNYA		BARCELONÈS		BADALONA		
Any	Mes	Absolut	Variació mensual	Absolut	Variació mensual	Absolut	Variació mensual	Variació Interanual
2018	Gener 2018	422.866	1,16%	116.650	1,81%	14.933	2,15%	-4,36%
	Febrer	418.181	-1,11%	115.291	-1,17%	14.879	-0,36%	-4,04%
	Març	411.461	-1,61%	115.563	0,24%	14.881	0,01%	-3,79%
	Abril	398.946	-3,04%	112.039	-3,05%	14.449	-2,90%	-3,81%
	Maig	385.568	-3,35%	109.188	-2,54%	14.093	-2,46%	-5,23%
	Juny	370.192	-3,99%	105.866	-3,04%	13.743	-2,48%	-3,27%
	Juliol	369.124	-0,29%	105.245	-0,59%	13.638	-0,76%	-1,59%
	Agost	380.718	3,14%	108.227	2,83%	13.940	2,21%	-0,38%
	Setembre	380.344	-0,10%	106.510	-1,59%	13.939	-0,01%	-2,58%
	Octubre	391.197	2,85%	108.143	1,53%	14.054	0,83%	-4,62%
	Novembre	394.405	0,82%	107.949	-0,18%	13.745	-2,20%	-7,42%
	Desembre	392.907	-0,38%	107.378	-0,53%	13.697	-0,35%	-6,31%
2019	Gener 2019	398.376	1,39%	109.240	1,73%	13.919	1,62%	-6,79%
	Febrer	396.642	-0,44%	108.927	-0,29%	13.826	-0,67%	-7,08%
	Març	395.740	-0,23%	109.870	0,87%	13.916	0,65%	-6,48%
	Abril	381.598	-3,57%	107.599	-2,07%	13.710	-1,48%	-5,11%
	Maig	371.091	-2,75%	105.005	-2,41%	13.414	-2,16%	-4,82%
	Juny	357.272	-3,72%	101.824	-3,03%	13.033	-2,84%	-5,17%
	Juliol	358.830	0,44%	102.884	1,04%	13.181	1,14%	-3,35%
	Agost	371.418	3,51%	105.574	2,61%	13.459	2,11%	-3,45%
	Setembre	372.623	0,32%	104.687	-0,84%	13.532	0,54%	-2,92%
	Octubre	387.267	3,93%	107.224	2,42%	13.781	1,84%	-1,94%
	Novembre	390.182	0,75%	107.915	0,64%	13.828	0,34%	0,60%
	Desembre	388.124	-0,53%	106.886	-0,95%	13.603	-1,63%	-0,69%
2020	Gener 2020	393.682	1,43%	108.949	1,93%	13.675	0,53%	-1,75%
	Febrer	395.214	0,39%	110.208	1,16%	13.801	0,92%	-0,18%
	Març	417.047	5,52%	117.056	6,21%	14.321	3,77%	2,91%
	Abril	467.810	12,17%	131.934	12,71%	15.852	10,69%	15,62%
	Maig	483.149	3,28%	137.950	4,56%	16.391	3,40%	22,19%
	Juny	485.019	0,39%	140.856	2,11%	16.548	0,96%	26,97%
	Juiliol	469.349	-3,23%	137.768	-2,19%	16.188	-2,18%	22,81%
	Agost	480.642	2,41%	140.446	1,94%	16.465	1,71%	22,33%
	Setembre	478.201	-0,51%	138.127	-1,65%	16.265	-1,21%	20,20%
	Octubre	484.559	1,33%	139.978	1,34%	16.344	0,49%	18,60%
	Novembre	484.748	0,04%	139.864	-0,08%	16.238	-0,65%	17,43%
	Desembre	497.611	2,65%	142.429	1,83%	16.628	2,40%	22,24%
2021	Gener 2021	508.081	2,10%	146.014	2,52%	16.938	1,86%	23,86%
	Febrer	512.290	0,83%	147.985	1,35%	17.164	1,33%	24,37%
	Març	505.900	-1,25%	146.612	-0,93%	17.106	-0,34%	19,45%

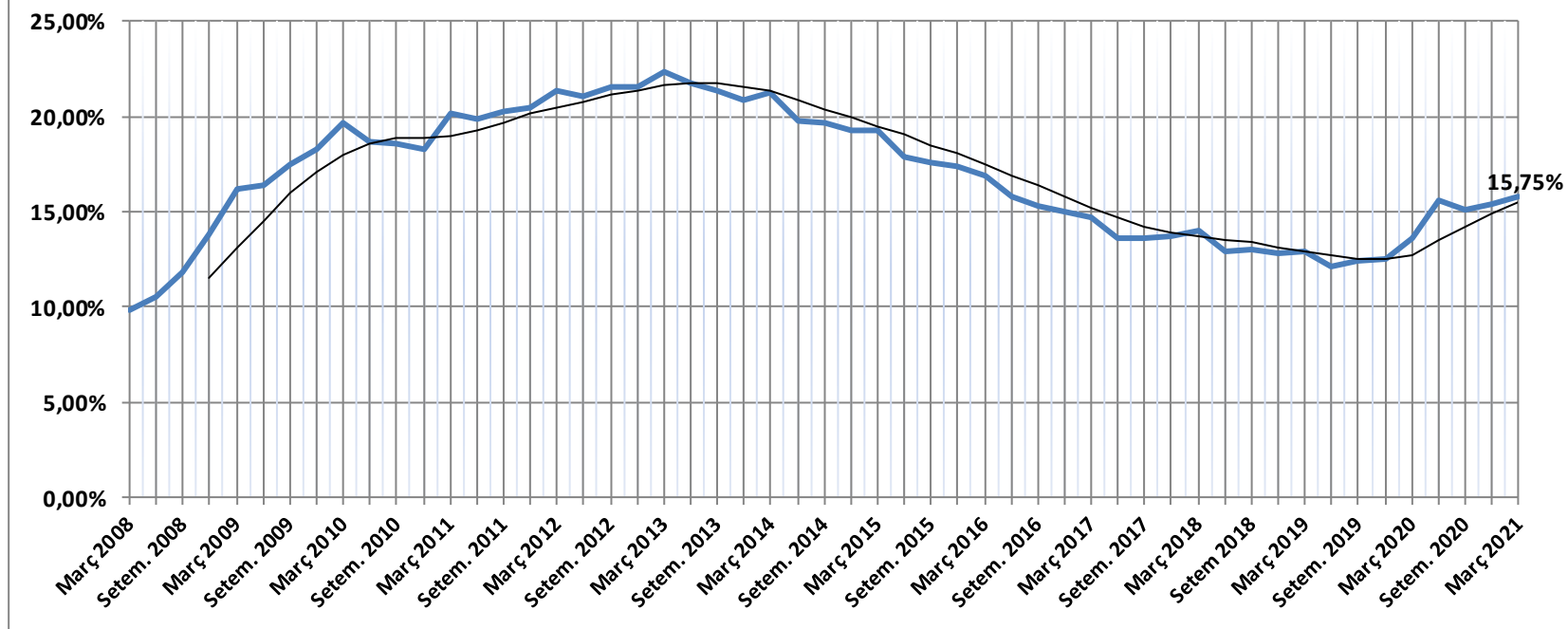
Variació mensual de l'Atur a Badalona 2018 a 2021



ATUR TOTAL BDN							
Total	Variació absoluta respecte mes anterior	Variació relativa respecte mes anterior		Variació absoluta any anterior	Variació relativa any anterior	(mateix mes)	
Badalona	17.106	-58	-0,34%		2.785	19,45%	

Municipis del Barcelonès	Març 2021	Febrer 2021	variació intermensual	Març 2020	variació interanual	Taxa Atur Registral Març 2021
Badalona	17.106	17.164	-0,34%	14.321	19,45%	15,75%
Santa Coloma	10.099	10.112	-0,13%	8.252	22,38%	16,79%
Sant Adrià	3.529	3.501	0,80%	2.878	22,62%	20,19%
Total Barcelonès Nord	30.734	30.777	-0,14%	25.451	20,76%	16,50%
Barcelona	96.384	97.480	-1,12%	76.196	26,49%	12,03%
L'Hospitalet	19.494	19.728	-1,19%	15.409	26,51%	14,65%
Total Barcelonès	146.612	147.985	-0,93%	117.056	25,25%	13,09%

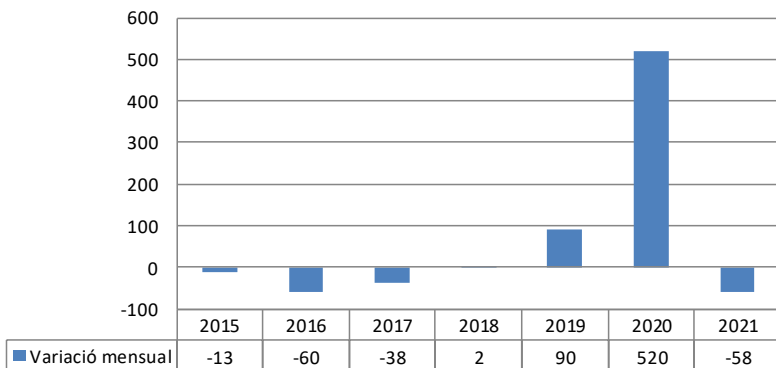
BADALONA: Evolució Taxa Atur Registral (1)



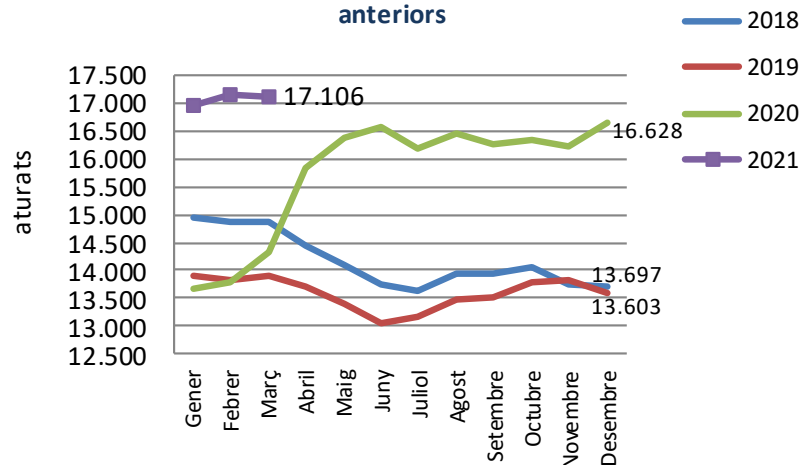
Incorporada línia de tendència calculada amb el sistema de mitjanes mòbils de cada quatre valors dels mesos de l'eix d'abcises

(1).- Nota sobre **canvi en la Taxa d'aur**: A partir del Flaixol de Juliol 2015, s'introdueix la Taxa d'atur Registral que calcula mensualment la Diputació (Hermes) a partir de la dada trimestral que calcula Observatori d'Empresa i Ocupació (Generalitat).

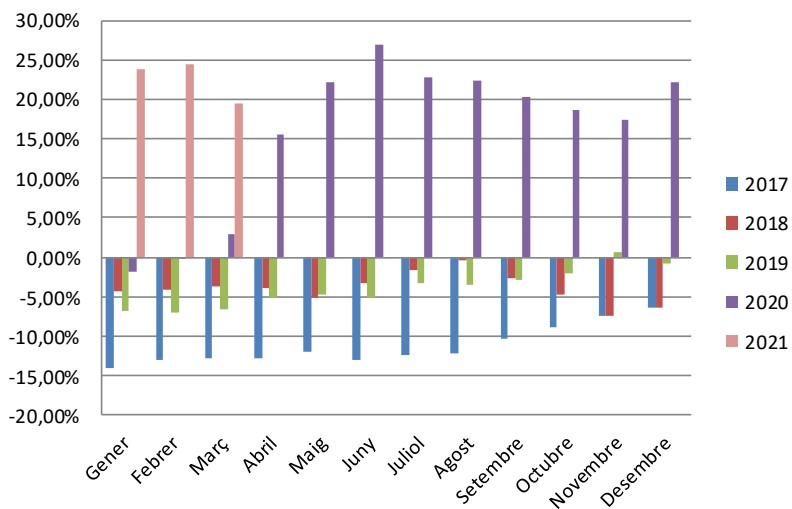
Variació mensual mes de Març respecte Febrer



Anàlisi evolució nombre aturats respecte anys anteriors



Anàlisi evolució variacions interanuals de l'atur (2017-2021)



ATUR BADALONA - SEXE							
	Total	Variació absoluta respecte mes anterior	Variació relativa respecte mes anterior		Variació absoluta any anterior	Variació relativa any anterior	(mateix mes)
Home	7.707	-73	-0,94%	●	1.395	22,10%	●
Dona	9.399	15	0,16%	●	1.390	17,36%	●
Total	17.106	-58	-0,34%	●	2.785	19,45%	●

ATUR BADALONA - ESTRANGERS							
	Total	Variació absoluta respecte mes anterior	Variació relativa respecte mes anterior		Variació absoluta any anterior	Variació relativa any anterior	(mateix mes)
Home	1.577	-18	-1,13%	●	487	44,68%	●
Dona	1.567	1	0,06%	●	373	31,24%	●
Total	3.144	-17	-0,54%	●	860	37,65%	●

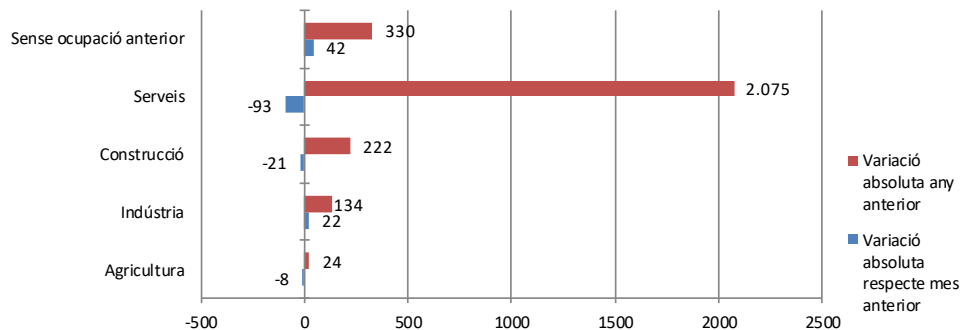
ATUR BADALONA - GRUPS D'EDAT

	total	Variació absoluta respecte mes anterior	Variació relativa respecte mes anterior		Variació absoluta any anterior	Variació relativa any anterior	(mateix mes)
Menors de 20	312	4	1,30%	●	6	1,96%	●
De 20 a 24	1.049	-17	-1,59%	●	266	33,97%	●
De 25 a 29	1.428	-63	-4,23%	●	191	15,44%	●
De 30 a 34	1.619	3	0,19%	●	284	21,27%	●
De 35 a 39	1.763	-2	-0,11%	●	287	19,44%	●
De 40 a 44	2.142	8	0,37%	●	446	26,30%	●
De 45 a 49	2.089	-2	-0,10%	●	440	26,68%	●
De 50 a 54	2.273	0	0,00%	●	383	20,26%	●
De 55 a 59	2.195	4	0,18%	●	309	16,38%	●
Majors de 59 anys	2.236	7	0,31%	●	173	8,39%	●
Total	17.106	-58	-0,34%	●	2.785	19,45%	●

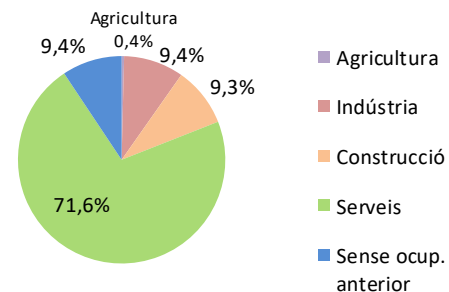
ATUR BADALONA - NIVELL FORMATIU							
	ATUR mes actual	ATUR ara fa un any	Variació		Variació relativa	% sobre total atur mes actual	% sobre total atur ara fa un any
Sense estudis	160	136	24	●	17,65%	0,94%	0,95%
Estudis primaris incomplets	805	596	209	●	35,07%	4,71%	4,16%
Estudis primaris complets	1.305	1097	208	●	18,96%	7,63%	7,66%
Programes Formació professional	1.530	1310	220	●	16,79%	8,94%	9,15%
Educació general	11.376	9466	1.910	●	20,18%	66,50%	66,10%
Tècnics professionals superiors	1.088	930	158	●	16,99%	6,36%	6,49%
Universitaris primer cicle	182	161	21	●	13,04%	1,06%	1,12%
Universitaris segon i tercer cicle	647	614	33	●	5,37%	3,78%	4,29%
Altres estudis post secundaris	13	11	2	●	18,18%	0,08%	0,08%
Total	17.106	14.321	2.785	●	19,45%	100,00%	100,00%

ATUR I ACTIVITAT ECONÒMICA

Variació atur per grans sectors d'activitat



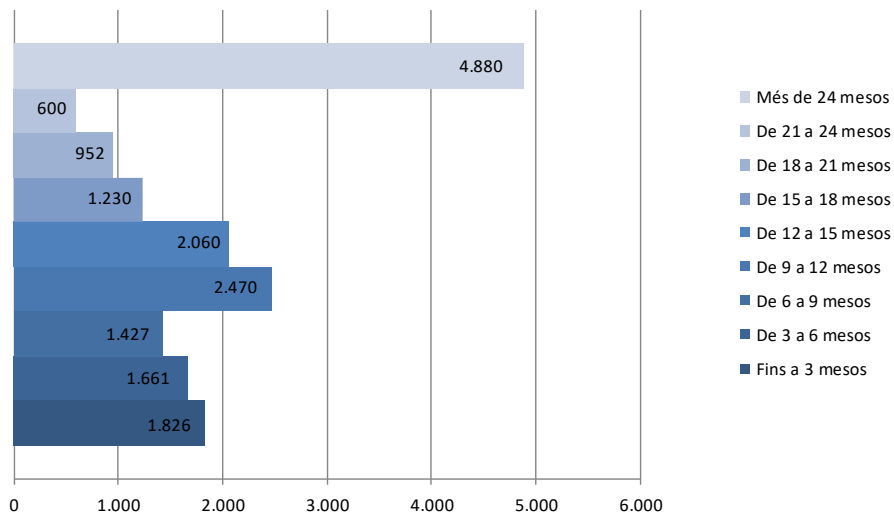
Atur per sector d'activitat econòmica Març 2021



ACTIVITATS ECONÒMIQUES AMB MÉS DISMINUCIÓ DE L'ATUR respecte el mes anterior	Atur	Mes anterior		Any anterior	
	MARÇ	Variació	%	Variació	%
Comerç a l'engròs i detall; reparació de vehicles de motor	2.793	-31	-1,10%	474	20,44%
Construcció	1.586	-21	-1,31%	222	16,28%
Activitats professionals, científiques i tècniques	691	-19	-2,68%	69	11,09%
Hostaleria	1.553	-17	-1,08%	317	25,65%
Informació i comunicacions	233	-14	-5,67%	4	1,75%

ACTIVITATS ECONÒMIQUES AMB MÉS AUGMENT DE L'ATUR respecte el mes anterior	Atur	Mes anterior		Any anterior	
	MARÇ	Variació	%	Variació	%
Sense ocupació anterior	1.600	42	2,70%	330	25,98%
Altres serveis	498	17	3,53%	86	20,87%
Indústries manufactureres	1.387	8	0,58%	112	8,78%
Activitats immobiliàries	131	6	4,80%	35	36,46%
Act. de les llars que donen ocupació a personal domèstic ...	325	5	1,56%	87	36,55%

Durada de la demanda, Badalona Març 2021



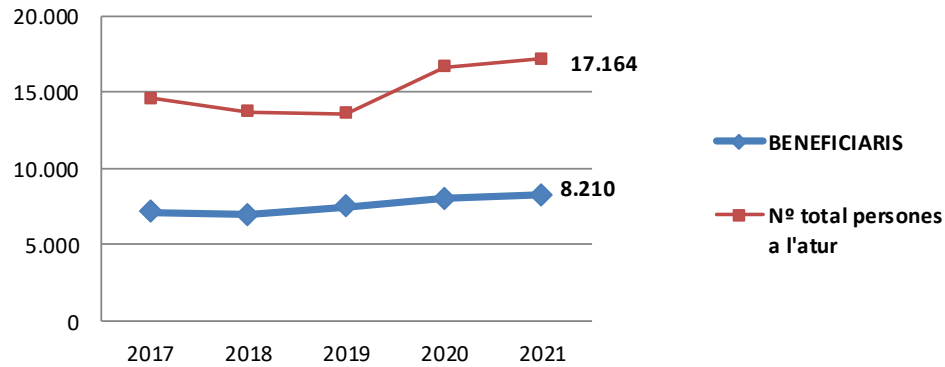
DURADA DE LA DEMANDA PER GRUPS D'EDAT

	Fins a 3 mesos	De 3 a 6 mesos	De 6 a 9 mesos	De 9 a 12 mesos	De 12 a 15 mesos	De 15 a 18 mesos	De 18 a 21 mesos	De 21 a 24 mesos	Més de 24 mesos	Total
Menors de 20	75	46	49	16	82	22	9	6	7	312
De 20 a 24	216	176	136	161	174	69	24	25	68	1.049
De 25 a 29	203	203	150	298	191	99	74	29	181	1.428
De 30 a 34	206	192	161	280	228	138	95	41	278	1.619
De 35 a 39	215	191	165	293	244	138	87	55	375	1.763
De 40 a 44	236	233	190	402	295	163	116	64	443	2.142
De 45 a 49	225	224	190	338	255	151	123	71	512	2.089
De 50 a 54	197	173	171	313	238	158	147	108	768	2.273
De 55 a 59	150	145	119	220	201	167	148	94	951	2.195
De 60 a 64	103	78	96	149	152	125	129	107	1.297	2.236
Més de 64	0	0	0	0	0	0	0	0	0	0
Total	1.826	1.661	1.427	2.470	2.060	1.230	952	600	4.880	17.106

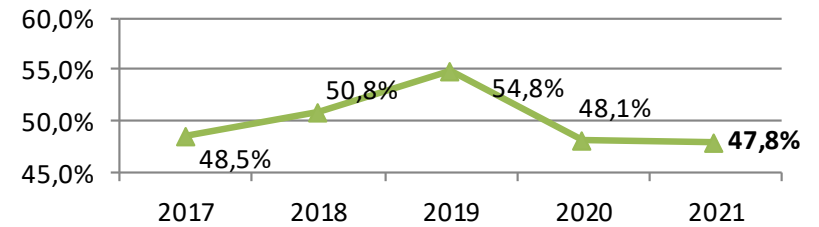
TEMPS A L'ATUR I PRESTACIONS

Dades disponibles del mes de Febrer

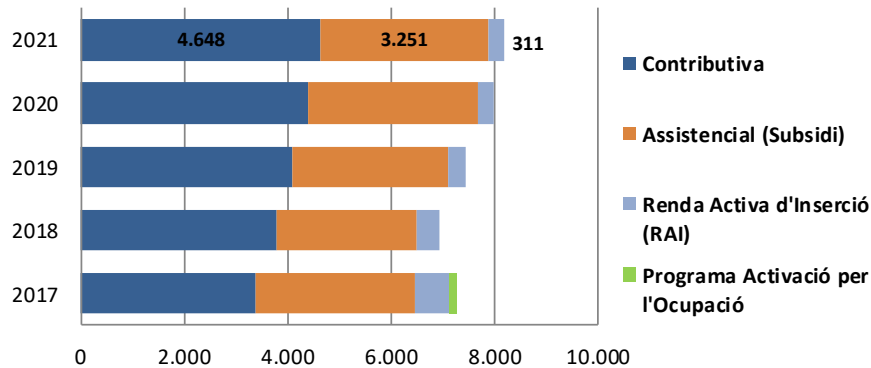
Evolució de les prestacions cobrades per persones en atur

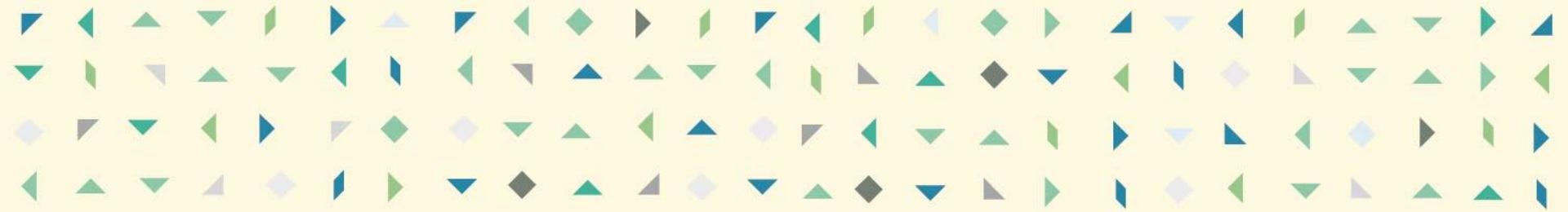


Evolució: % cobertura sobre total atur



Evolució del tipus de prestació





CONTRACTACIÓ REGISTRADA

CONTRACTACIÓ - SECTORS ECONÒMICS					
	Total contractes	Agricultura	Indústria	Construcció	Serveis
Març 2021	3.721	7	266	444	3.004
Febrer 2021	3.040	21	244	448	2.327
Març 2020	2.991	5	292	408	2.286
Variació intermensual	22,40%	-66,67%	9,02%	-0,89%	29,09%
Variació interanual	24,41%	40,00%	-8,90%	8,82%	31,41%

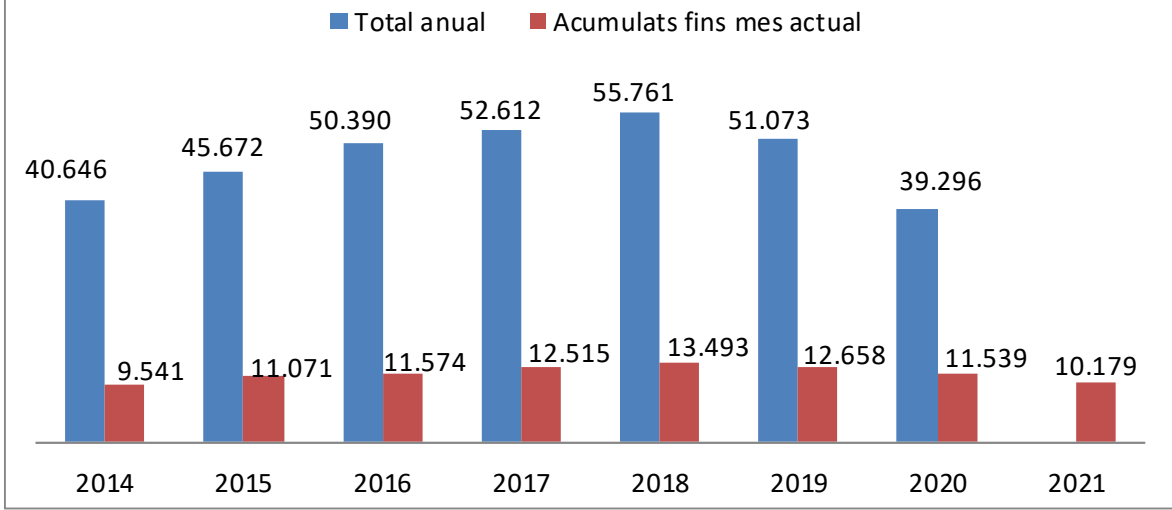
CONTRACTACIÓ - SEXE			
	Total contractes	HOMES	DONES
Març 2021	3.721	1.954	1.767
Febrer 2021	3.040	1.567	1.473
Març 2020	2.991	1.543	1.448
Variació intermensual	22,40%	24,70%	19,96%
Variació interanual	24,41%	26,64%	22,03%

CONTRACTACIÓ - TIPUS DE CONTRACTE			
	Total contractes	INDEFINITS	TEMPORALS
Març 2021	3.721	599	3.122
Febrer 2021	3.040	440	2.600
Març 2020	2.991	476	2.515
Variació intermensual	22,40%	36,14%	20,08%
Variació interanual	24,41%	25,84%	24,14%

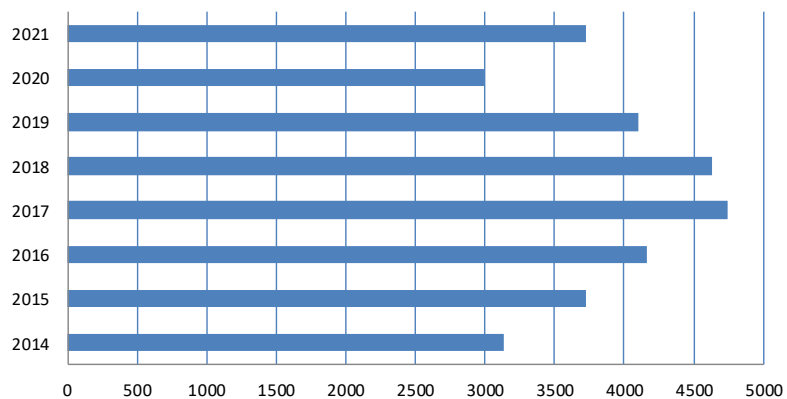
CONTRACTACIÓ - GRUPS D'EDAT						
	Total contractes	<20	>=20 a <25	>=25 a <30	>=30 a <45	>=45
Març 2021	3.721	217	776	679	1.207	842
Febrer 2021	3.040	132	623	536	1.026	723
Març 2020	2.991	138	531	498	1.077	747
Variació intermensual	22,40%	64,39%	24,56%	26,68%	17,64%	16,46%
Variació interanual	24,41%	57,25%	46,14%	36,35%	12,07%	12,72%

Contractes realitzats: 2014-2021

Total anual i acumulat fins mes de Març

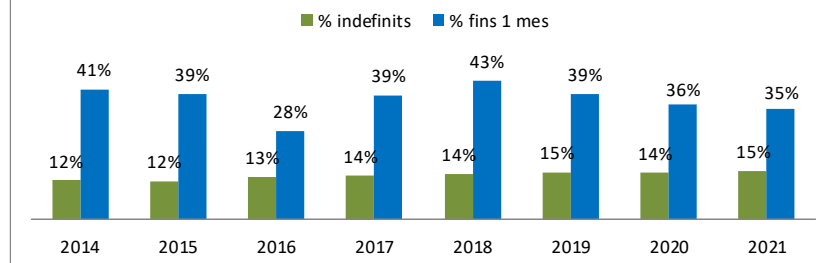


Nº contractes formalitzats el mes de MARÇ



Anàlisi de la contractació indefinida i de curta durada

Període 2014-2021

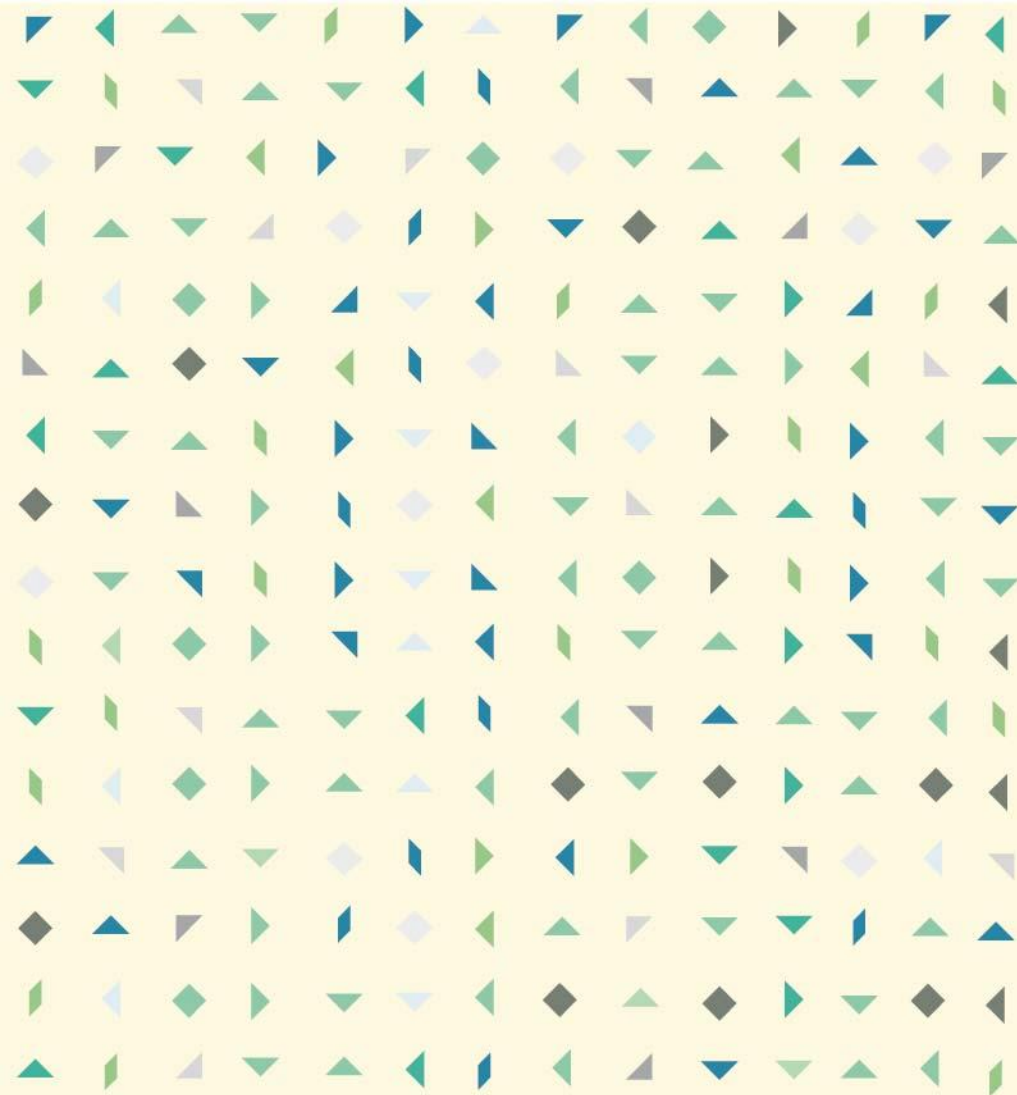


QUADRRE RESUM

PRINCIPALS INDICADORS

Març (ANÀLISI INTERANUAL)

Atur i Contractació							
		Període		Variació anual			
ATUR		Març 2020	Març 2021	Absoluta	Relativa	Milloren	Empitjoren
sexe	Homes	6.312	7.707	1.395	22,10%		●
	Dones	8.009	9.399	1.390	17,36%		●
edat	< 25	1.089	1.361	272	24,98%		●
	>=25 a < 45	5.744	6.952	1.208	21,03%		●
	>= 45	7.488	8.793	1.305	17,43%		●
durada	Fins 6 mesos	6.351	3.487	-2.864	-45,10%	●	
	de 6 a 12 mesos	2.202	3.897	1.695	76,98%		●
	Més de 12 mesos	5.768	9.722	3.954	68,55%		●
	% llarga durada sobre total	40,3%	56,8%	16,6			●
	Més de 24 mesos	3.682	4.880	1.198	32,54%		●
	% "+24 mesos" sobre total	25,7%	28,5%	2,8			●
sector	Agricultura	42	66	24	57,14%		●
	Indústria	1.469	1.603	134	9,12%		●
	Construcció	1.364	1.586	222	16,28%		●
	Serveis	10.176	12.251	2.075	20,39%		●
	Sense ocupació anterior	1.270	1.600	330	25,98%		●
CONTRACTACIÓ							
Homes		1.543	1.954	411	26,64%	●	
Dones		1.448	1.767	319	22,03%	●	
Joves menors 25 anys		669	993	324	48,43%	●	
Majors de 45 anys		747	842	95	12,72%	●	



Ajuntament de Badalona
IMPO - Servei municipal d'ocupació



Amb el suport de:



**Diputació
Barcelona**



AMB Àrea Metropolitana
de Barcelona

Unió Europea
Fons social europeu
L'FSE inverteix en el teu futur



SOC

Servei d'Ocupació
de Catalunya



**Generalitat
de Catalunya**