

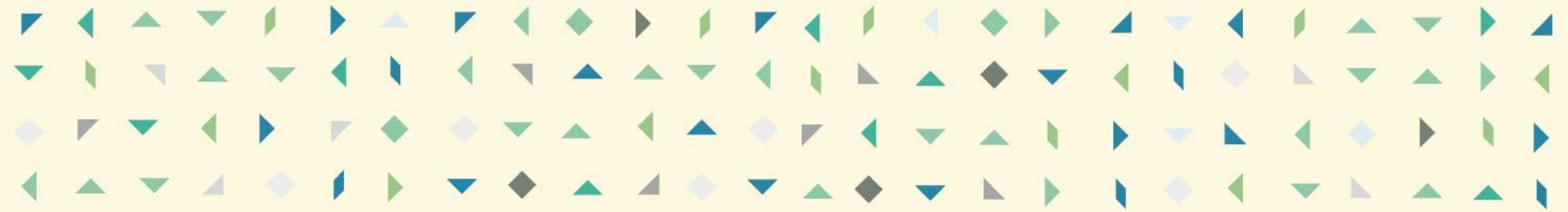
**EL FLAIX** | OBSERVATORI DE  
DESENVOLUPAMENT LOCAL  
Dades mensuals del Mercat de Treball  
**Febrer 2021**



Ajuntament de Badalona  
IMPO - Servei municipal d'ocupació



Xarxa d'Observatoris  
del Desenvolupament  
Econòmic Local



# BREUS FEBRER



## ATUR REGISTRAT

## Taxes d'atur: Registral i EPA

ÀMBIT TERRITORIAL	Taxa d'atur Registral *	Taxa d'atur EPA ** (4t. Trim. 2020)
<b>Badalona</b>	<b>15,80%</b>	
Sant Adrià de Besòs	20,06%	
Santa Coloma de Gramenet	16,81%	
<b>TOTAL Barcelonès Nord</b>	<b>16,52%</b>	
Barcelona	12,15%	
L'Hospitalet de Llobregat	14,80%	
<b>TOTAL COMARCA DEL BARCELONÈS</b>	<b>13,19%</b>	
<b>ÀREA METROPOLITANA DE BARCELONA (AMB)</b>	<b>13,03%</b>	
<b>TOTAL PROVÍNCIA DE BARCELONA</b>	<b>13,52%</b>	13,67%
<b>TOTAL CATALUNYA (1) taxa del mes de setembre 2020</b>	<b>13,12%</b>	13,87%
<b>TOTAL ESPANYA</b>		16,13%

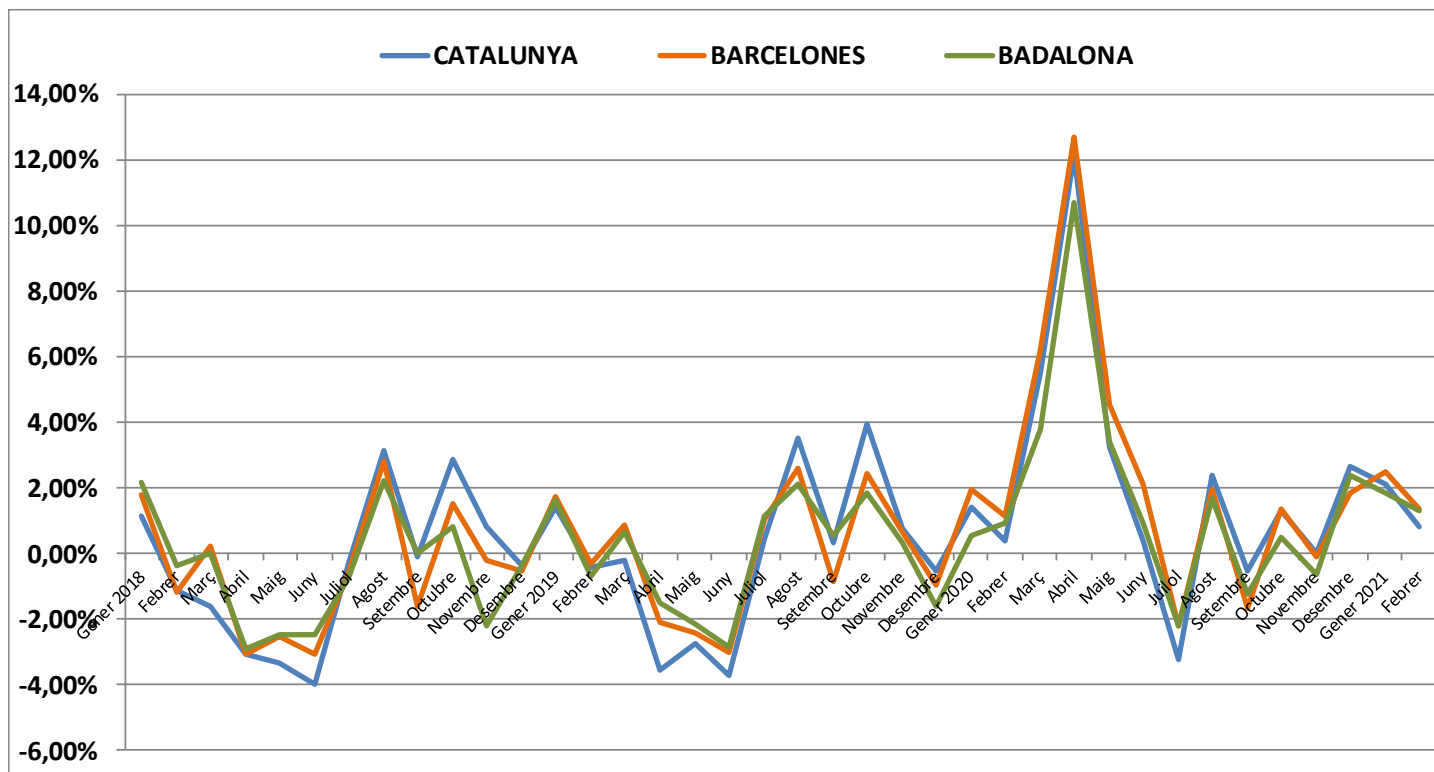
\* La **Taxa d'Atur Registral (TAR)** és un nou indicador definit per l'Observatori d'Empresa i Ocupació que mesura la relació entre l'atur registrat i una aproximació a la població activa registrada. Es calcula trimestralment però la Diputació extreu les taxes mensuals a partir de la Taxa d'atur registral i els aturats registrats del Departament d'Empresa i Ocupació, i la Mostra de Vides Laborals de la Seguretat Social.

(1).- La TAR per Catalunya només la tenim del darrer mes del trimestre anterior.

\*\* La **taxa d'atur EPA** s'obté a partir de dades de població activa de l'Enquesta de Població Activa (EPA). La diferència entre la taxa Registral (TAR) amb la taxa EPA, és que les dades de la primera són registres i a la EPA provenen d'una enquesta a la població (mostra). Es calcula trimestralment i sol estar bastant per sobre de la TAR, basada en els registres de l'atur a les oficines del SOC.

		CATALUNYA		BARCELONÈS		BADALONA		
Any	Mes	Absolut	Variació mensual	Absolut	Variació mensual	Absolut	Variació mensual	Variació Interanual
2018	Gener 2018	422.866	1,16%	116.650	1,81%	14.933	2,15%	-4,36%
	Febrer	418.181	-1,11%	115.291	-1,17%	14.879	-0,36%	-4,04%
	Març	411.461	-1,61%	115.563	0,24%	14.881	0,01%	-3,79%
	Abril	398.946	-3,04%	112.039	-3,05%	14.449	-2,90%	-3,81%
	Maig	385.568	-3,35%	109.188	-2,54%	14.093	-2,46%	-5,23%
	Juny	370.192	-3,99%	105.866	-3,04%	13.743	-2,48%	-3,27%
	Juliol	369.124	-0,29%	105.245	-0,59%	13.638	-0,76%	-1,59%
	Agost	380.718	3,14%	108.227	2,83%	13.940	2,21%	-0,38%
	Setembre	380.344	-0,10%	106.510	-1,59%	13.939	-0,01%	-2,58%
	Octubre	391.197	2,85%	108.143	1,53%	14.054	0,83%	-4,62%
	Novembre	394.405	0,82%	107.949	-0,18%	13.745	-2,20%	-7,42%
	Desembre	392.907	-0,38%	107.378	-0,53%	13.697	-0,35%	-6,31%
2019	Gener 2019	398.376	1,39%	109.240	1,73%	13.919	1,62%	-6,79%
	Febrer	396.642	-0,44%	108.927	-0,29%	13.826	-0,67%	-7,08%
	Març	395.740	-0,23%	109.870	0,87%	13.916	0,65%	-6,48%
	Abril	381.598	-3,57%	107.599	-2,07%	13.710	-1,48%	-5,11%
	Maig	371.091	-2,75%	105.005	-2,41%	13.414	-2,16%	-4,82%
	Juny	357.272	-3,72%	101.824	-3,03%	13.033	-2,84%	-5,17%
	Juliol	358.830	0,44%	102.884	1,04%	13.181	1,14%	-3,35%
	Agost	371.418	3,51%	105.574	2,61%	13.459	2,11%	-3,45%
	Setembre	372.623	0,32%	104.687	-0,84%	13.532	0,54%	-2,92%
	Octubre	387.267	3,93%	107.224	2,42%	13.781	1,84%	-1,94%
	Novembre	390.182	0,75%	107.915	0,64%	13.828	0,34%	0,60%
	Desembre	388.124	-0,53%	106.886	-0,95%	13.603	-1,63%	-0,69%
2020	Gener 2020	393.682	1,43%	108.949	1,93%	13.675	0,53%	-1,75%
	Febrer	395.214	0,39%	110.208	1,16%	13.801	0,92%	-0,18%
	Març	417.047	5,52%	117.056	6,21%	14.321	3,77%	2,91%
	Abril	467.810	12,17%	131.934	12,71%	15.852	10,69%	15,62%
	Maig	483.149	3,28%	137.950	4,56%	16.391	3,40%	22,19%
	Juny	485.019	0,39%	140.856	2,11%	16.548	0,96%	26,97%
	Juiliol	469.349	-3,23%	137.768	-2,19%	16.188	-2,18%	22,81%
	Agost	480.642	2,41%	140.446	1,94%	16.465	1,71%	22,33%
	Setembre	478.201	-0,51%	138.127	-1,65%	16.265	-1,21%	20,20%
	Octubre	484.559	1,33%	139.978	1,34%	16.344	0,49%	18,60%
	Novembre	484.748	0,04%	139.864	-0,08%	16.238	-0,65%	17,43%
	Desembre	497.611	2,65%	142.429	1,83%	16.628	2,40%	22,24%
2021	Gener 2021	508.081	2,10%	146.014	2,52%	16.938	1,86%	23,86%
	Febrer	512.290	0,83%	147.985	1,35%	<b>17.164</b>	<b>1,33%</b>	<b>24,37%</b>

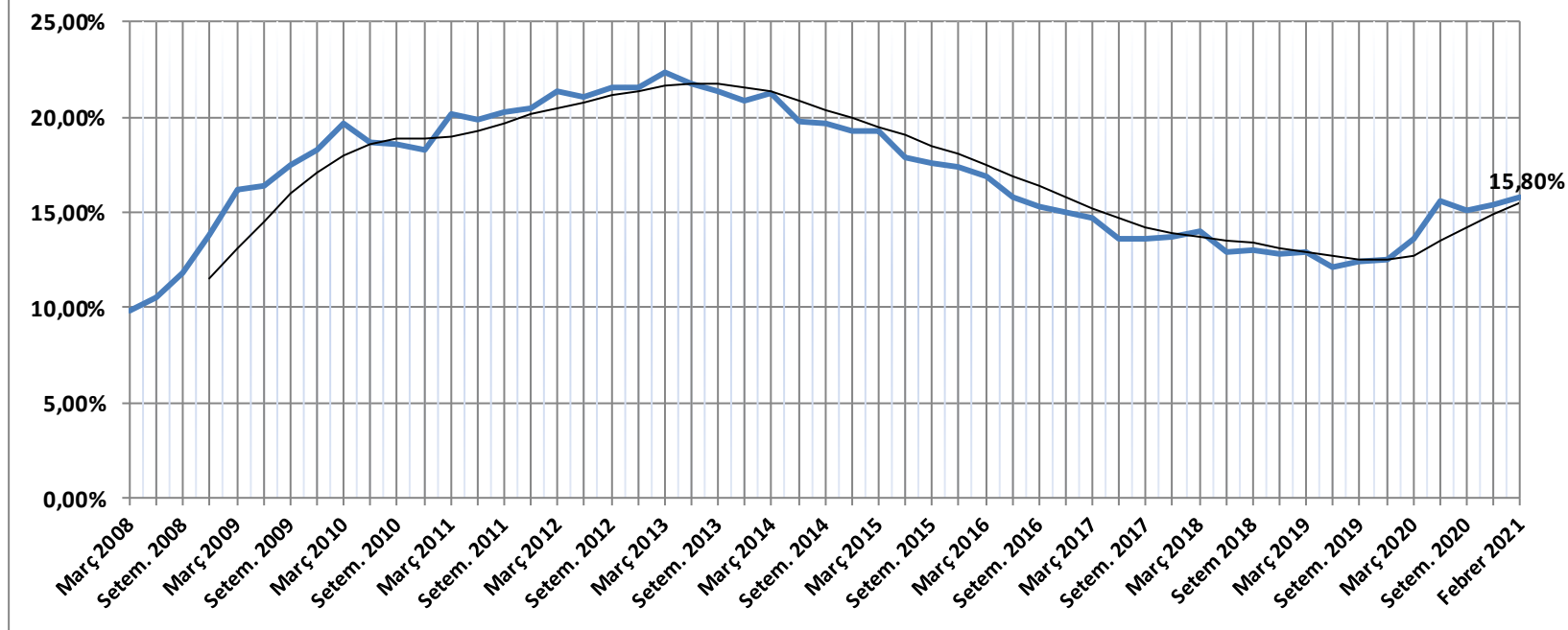
### Variació mensual de l'Atur a Badalona 2018 a 2021



ATUR TOTAL BDN							
	Total	Variació absoluta respecte mes anterior	Variació relativa respecte mes anterior		Variació absoluta any anterior	Variació relativa any anterior	(mateix mes)
Badalona	17.164	226	1,33%	●	3.363	24,37%	●

Municipis del Barcelonès	Febrer 2021	Gener 2021	variació intermensual	Febrer 2020	variació interanual	Taxa Atur Registral Febrer 2021
<b>Badalona</b>	<b>17.164</b>	<b>16.938</b>	<b>1,33%</b>	<b>13.801</b>	<b>24,37%</b>	<b>15,80%</b>
Santa Coloma	10.112	9.937	1,76%	7.814	29,41%	16,81%
Sant Adrià	3.501	3.424	2,25%	2.761	26,80%	20,06%
Total Barcelonès Nord	30.777	30.299	1,58%	24.376	26,26%	16,52%
Barcelona	97.480	96.227	1,30%	71.447	36,44%	12,15%
L'Hospitalet	19.728	19.488	1,23%	14.385	37,14%	14,80%
Total Barcelonès	147.985	146.014	1,35%	110.208	34,28%	13,19%

## BADALONA: Evolució Taxa Atur Registral (1)

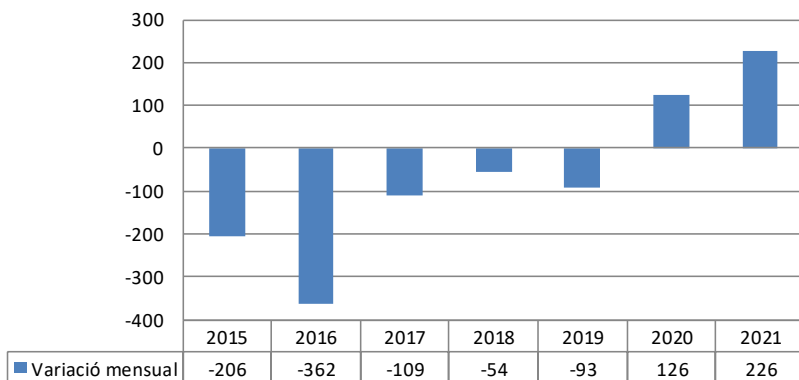


Incorporada línia de tendència calculada amb el sistema de mitjanes mòbils de cada quatre valors dels mesos de l'eix d'abcises

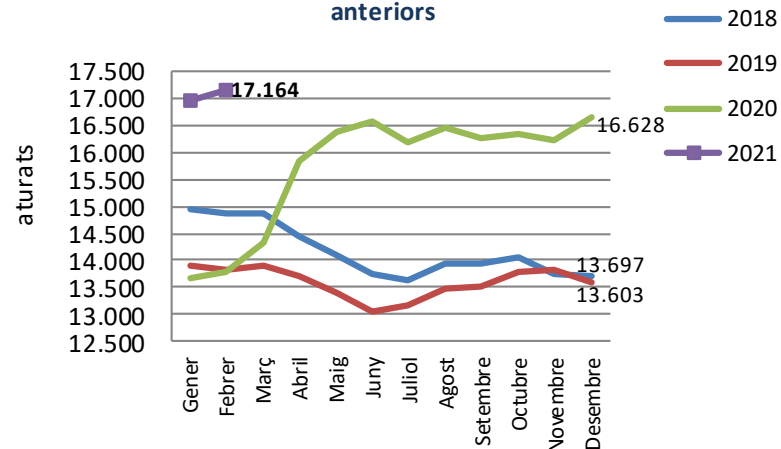
(1).- Nota sobre **canvi en la Taxa d'aur**: A partir del Flaix de Juliol 2015, s'introdueix la Taxa d'atur Registral que calcula mensualment la Diputació (Hermes) a partir de la dada trimestral que calcula Observatori d'Empresa i Ocupació (Generalitat).



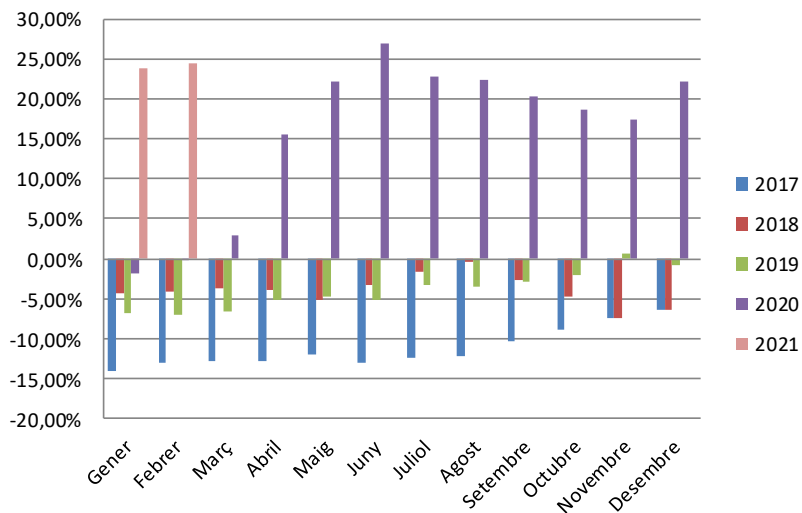
Variació mensual mes de **Febrer** respecte gener



Anàlisi evolució nombre aturats respecte anys anteriors



Anàlisi evolució variacions interanuals de l'atur (2017-2021)



ATUR BADALONA - SEXE							
	Total	Variació absoluta respecte mes anterior	Variació relativa respecte mes anterior		Variació absoluta any anterior	Variació relativa any anterior	(mateix mes)
Home	7.780	109	1,42%	●	1.757	29,17%	●
Dona	9.384	117	1,26%	●	1.606	20,65%	●
<b>Total</b>	<b>17.164</b>	<b>226</b>	<b>1,33%</b>	●	<b>3.363</b>	<b>24,37%</b>	●

ATUR BADALONA - ESTRANGERS							
	Total	Variació absoluta respecte mes anterior	Variació relativa respecte mes anterior		Variació absoluta any anterior	Variació relativa any anterior	(mateix mes)
Home	1.595	31	1,98%	●	579	56,99%	●
Dona	1.566	48	3,16%	●	442	39,32%	●
<b>Total</b>	<b>3.161</b>	<b>79</b>	<b>2,56%</b>	●	<b>1.021</b>	<b>47,71%</b>	●

## ATUR BADALONA - GRUPS D'EDAT

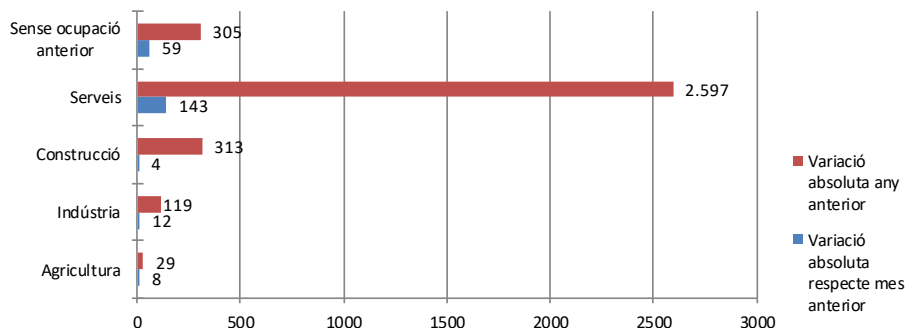
	total	Variació absoluta respecte mes anterior	Variació relativa respecte mes anterior		Variació absoluta any anterior	Variació relativa any anterior	(mateix mes)
<b>Menors de 20</b>	308	20	6,94%	●	-3	-0,96%	●
<b>De 20 a 24</b>	1.066	28	2,70%	●	328	44,44%	●
<b>De 25 a 29</b>	1.491	30	2,05%	●	323	27,65%	●
<b>De 30 a 34</b>	1.616	23	1,44%	●	365	29,18%	●
<b>De 35 a 39</b>	1.765	4	0,23%	●	353	25,00%	●
<b>De 40 a 44</b>	2.134	38	1,81%	●	537	33,63%	●
<b>De 45 a 49</b>	2.091	-4	-0,19%	●	492	30,77%	●
<b>De 50 a 54</b>	2.273	44	1,97%	●	436	23,73%	●
<b>De 55 a 59</b>	2.191	39	1,81%	●	318	16,98%	●
<b>Majors de 59 anys</b>	2.229	4	0,18%	●	214	10,62%	●
<b>Total</b>	<b>17.164</b>	<b>226</b>	<b>1,33%</b>	●	<b>3.363</b>	<b>24,37%</b>	●

### ATUR BADALONA - NIVELL FORMATIU

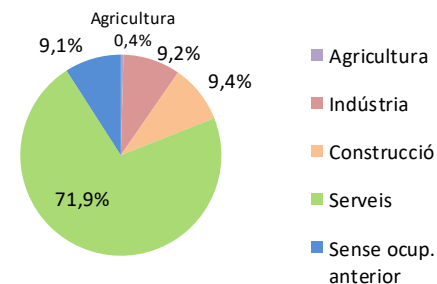
	ATUR mes actual	ATUR ara fa un any	Variació		Variació relativa	% sobre total atur mes actual	% sobre total atur ara fa un any
Sense estudis	166	134	32	●	23,88%	0,97%	0,97%
Estudis primaris incomplets	787	585	202	●	34,53%	4,59%	4,24%
Estudis primaris complets	1.290	1068	222	●	20,79%	7,52%	7,74%
Programes Formació professional	1.536	1272	264	●	20,75%	8,95%	9,22%
Educació general	11.407	9099	2.308	●	25,37%	66,46%	65,93%
Tècnics professionals superiors	1.092	882	210	●	23,81%	6,36%	6,39%
Universitaris primer cicle	188	164	24	●	14,63%	1,10%	1,19%
Universitaris segon i tercer cicle	685	587	98	●	16,70%	3,99%	4,25%
Altres estudis post secundaris	13	10	3	●	30,00%	0,08%	0,07%
<b>Total</b>	<b>17.164</b>	<b>13.801</b>	<b>3.363</b>	<b>●</b>	<b>24,37%</b>	<b>100,00%</b>	<b>100,00%</b>

# ATUR I ACTIVITAT ECONÒMICA

Variació atur per grans sectors d'activitat



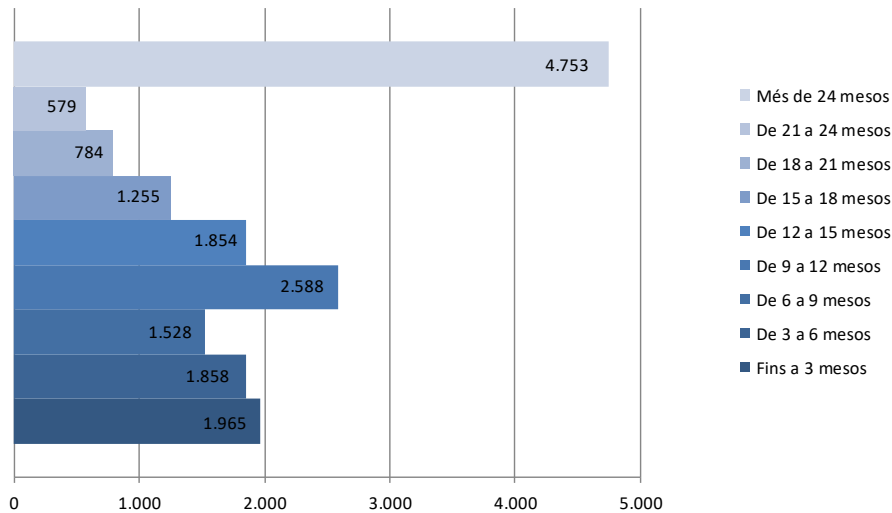
Atur per sector d'activitat econòmica febrer 2021



ACTIVITATS ECONÒMIQUES AMB MÉS DISMINUCIÓ DE L'ATUR respecte el mes anterior	Atur		Mes de febrer		Any anterior	
	FEBRER	Variació	%	Variació	%	
Altres serveis	481	-6	-1,23%	84	21,16%	
Educació	263	-5	-1,87%	39	17,41%	
Informació i comunicacions	247	-5	-1,98%	43	21,08%	
Subministrament d'aigua; activ.de sanejament, gestió residus	187	-3	-1,58%	-1	-0,53%	
Activitats artístiques, recreatives i d'entreteniment	266	-1	-0,37%	67	33,67%	

ACTIVITATS ECONÒMIQUES AMB MÉS AUGMENT DE L'ATUR respecte el mes anterior	Atur		Mes de febrer		Any anterior	
	FEBRER	Variació	%	Variació	%	
Comerç a l'engròs i detall; reparació de vehicles de motor	2.824	69	2,50%	598	26,86%	
Sense ocupació anterior	1.558	59	3,94%	305	24,34%	
Activitats administratives i serveis auxiliars	3.159	57	1,84%	665	26,66%	
Activitats sanitàries i de serveis socials	816	24	3,03%	158	24,01%	
Indústries manufactureres	1.379	15	1,10%	115	9,10%	

## Durada de la demanda, Badalona Febrer 2021



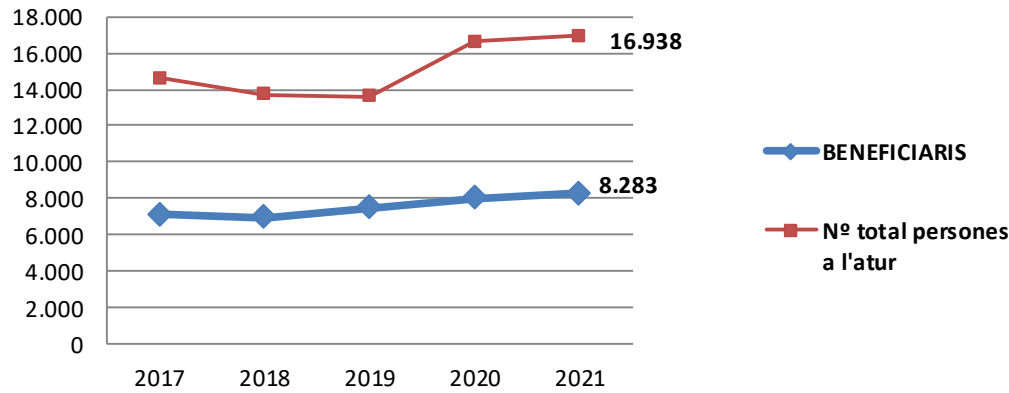
### DURADA DE LA DEMANDA PER GRUPS D'EDAT

	Fins a 3 mesos	De 3 a 6 mesos	De 6 a 9 mesos	De 9 a 12 mesos	De 12 a 15 mesos	De 15 a 18 mesos	De 18 a 21 mesos	De 21 a 24 mesos	Més de 24 mesos	Total
<b>Menors de 20</b>	66	73	25	31	74	24	5	3	7	<b>308</b>
<b>De 20 a 24</b>	221	206	111	190	168	61	20	20	69	<b>1.066</b>
<b>De 25 a 29</b>	248	219	175	304	175	117	53	30	170	<b>1.491</b>
<b>De 30 a 34</b>	233	205	165	294	218	135	53	39	274	<b>1.616</b>
<b>De 35 a 39</b>	223	215	188	315	204	142	64	54	360	<b>1.765</b>
<b>De 40 a 44</b>	261	254	216	399	261	156	100	60	427	<b>2.134</b>
<b>De 45 a 49</b>	235	245	214	358	206	163	99	68	503	<b>2.091</b>
<b>De 50 a 54</b>	217	199	201	309	198	163	139	100	747	<b>2.273</b>
<b>De 55 a 59</b>	155	153	131	239	190	173	129	100	921	<b>2.191</b>
<b>De 60 a 64</b>	106	89	102	149	160	121	122	105	1.275	<b>2.229</b>
<b>Més de 64</b>	0	0	0	0	0	0	0	0	0	<b>0</b>
<b>Total</b>	<b>1.965</b>	<b>1.858</b>	<b>1.528</b>	<b>2.588</b>	<b>1.854</b>	<b>1.255</b>	<b>784</b>	<b>579</b>	<b>4.753</b>	<b>17.164</b>

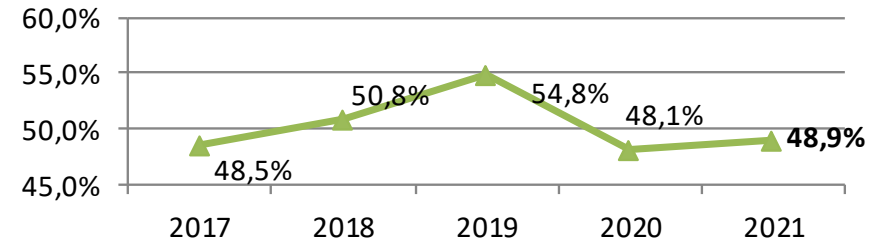
# TEMPS A L'ATUR I PRESTACIONS

Dades disponibles del mes de Febrer

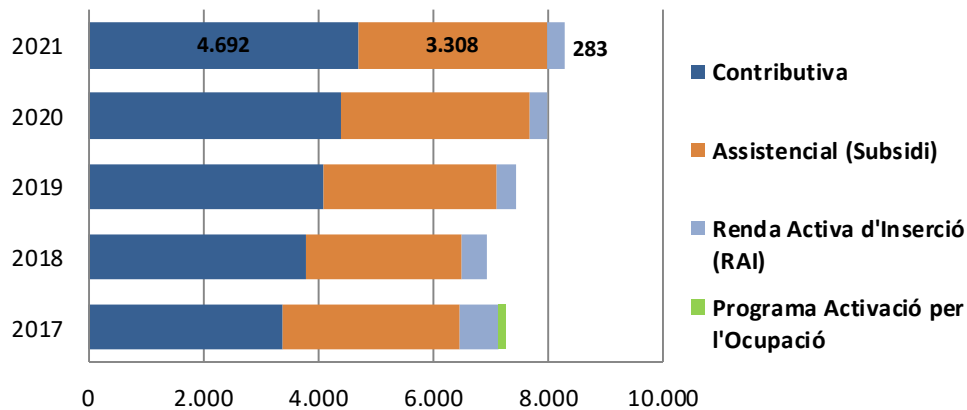
## Evolució de les prestacions cobrades per persones en atur

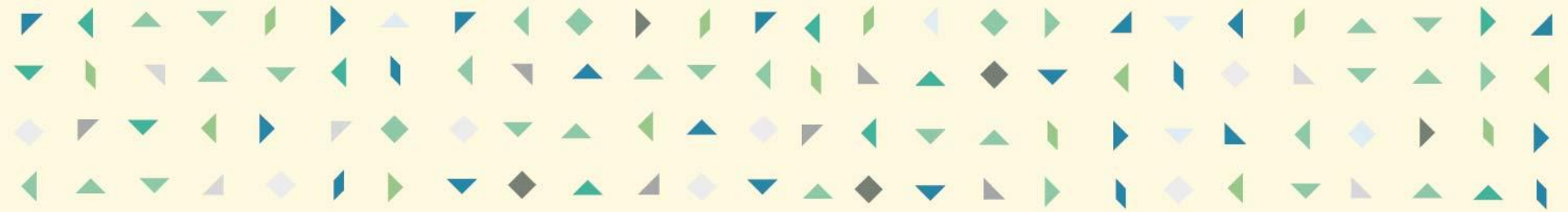


## Evolució: % cobertura sobre total atur



## Evolució del tipus de prestació





## **CONTRACTACIÓ** REGISTRADA



CONTRACTACIÓ - SECTORS ECONÒMICS					
	Total contractes	Agricultura	Indústria	Construcció	Serveis
<b>Febrer 2021</b>	<b>3.040</b>	<b>21</b>	<b>244</b>	<b>448</b>	<b>2.327</b>
Gener 2021	3.418	10	362	524	2.522
Febrer 2020	3.769	3	324	557	2.885

Variació intermensual	-11,06%	110,00%	-32,60%	-14,50%	-7,73%
Variació interanual	-19,34%	600,00%	-24,69%	-19,57%	-19,34%

CONTRACTACIÓ - SEXE			
	Total contractes	HOMES	DONES
<b>Febrer 2021</b>	<b>3.040</b>	<b>1.567</b>	<b>1.473</b>
Gener 2021	3.418	1.736	1.682
Febrer 2020	3.769	1.936	1.833

Variació intermensual	-11,06%	-9,74%	-12,43%
Variació interanual	-19,34%	-19,06%	-19,64%

CONTRACTACIÓ - TIPUS DE CONTRACTE			
	Total contractes	INDEFINITS	TEMPORALS
<b>Febrer 2021</b>	<b>3.040</b>	<b>440</b>	<b>2.600</b>
Gener 2021	3.418	521	2.897
Febrer 2020	3.769	608	3.161

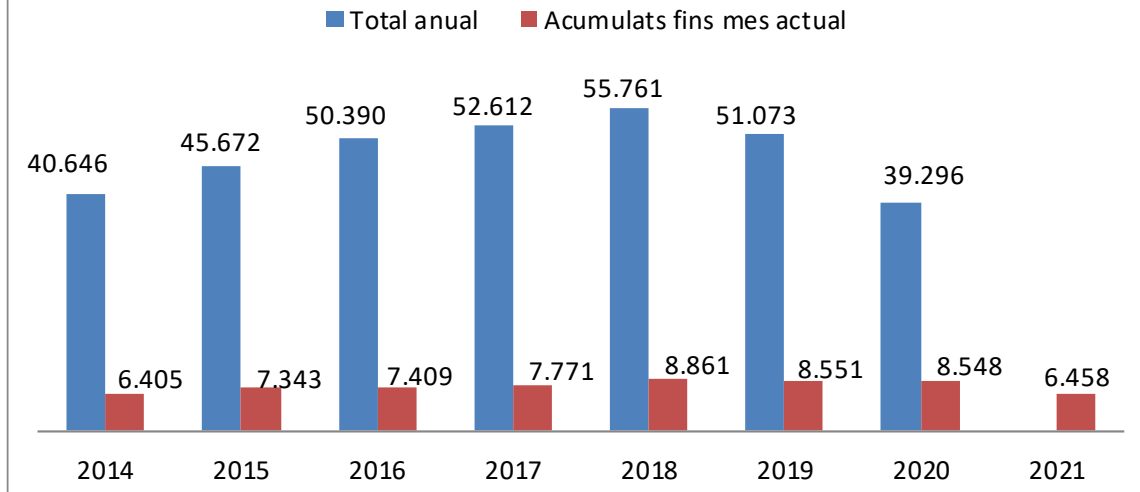
Variació intermensual	-11,06%	-15,55%	-10,25%
Variació interanual	-19,34%	-27,63%	-17,75%

CONTRACTACIÓ - GRUPS D'EDAT						
	Total contractes	<20	>=20 a <25	>=25 a <30	>=30 a <45	>=45
<b>Febrer 2021</b>	<b>3.040</b>	<b>132</b>	<b>623</b>	<b>536</b>	<b>1.026</b>	<b>723</b>
Gener 2021	3.418	138	668	653	1.155	804
Febrer 2020	3.769	174	684	619	1.345	947

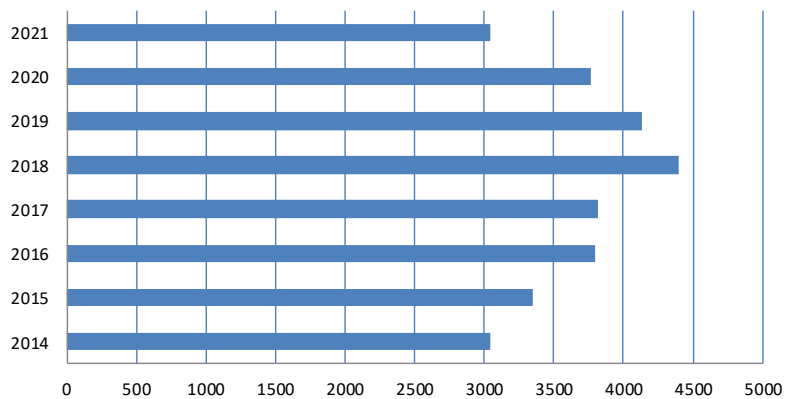
Variació intermensual	-11,06%	-4,35%	-6,74%	-17,92%	-11,17%	-10,07%
Variació interanual	-19,34%	-24,14%	-8,92%	-13,41%	-23,72%	-23,65%

# Contractes realitzats: 2014-2021

Total anual i acumulat fins mes de Febrer

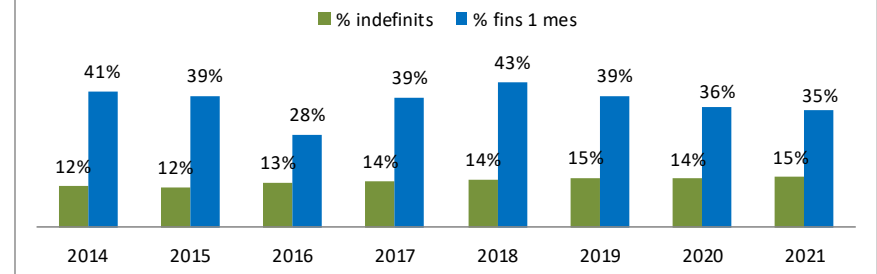


Nº contractes formalitzats el mes de FEBRER



## Anàlisi de la contractació indefinida i de curta durada

Període 2014-2021

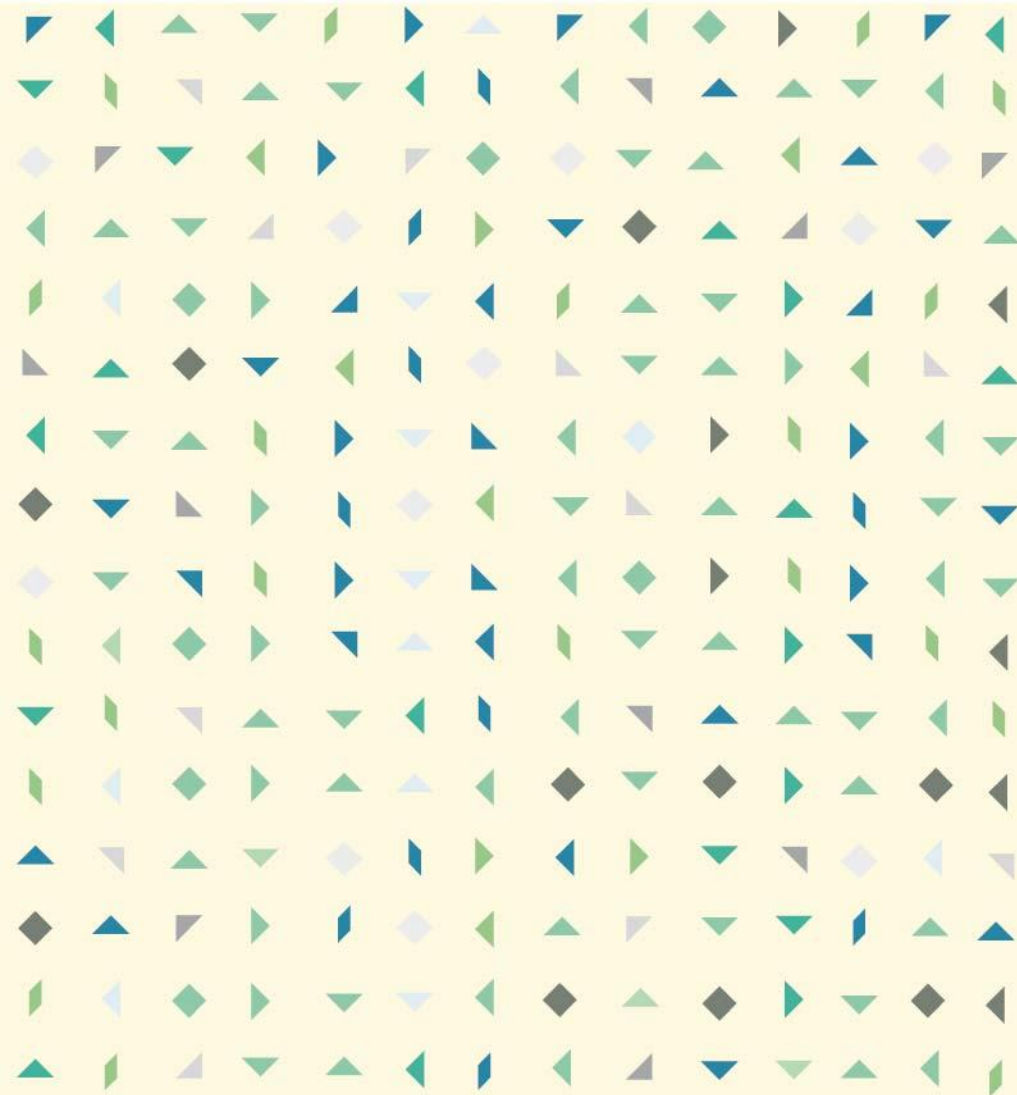


# QUADRE RESUM

## PRINCIPALS INDICADORS

Febrer (ANÀLISI INTERANUAL)

ATUR		Període		Variació anual		Milloren	Empitjoren
		Febrer 2020	Febrer 2021	Absoluta	Relativa		
sexe	Homes	6.023	7.780	1.757	29,17%		●
	Dones	7.778	9.384	1.606	20,65%		●
	edat	< 25	1.049	1.374	325	30,98%	
	>=25 a < 45	5.428	7.006	1.578	29,07%		●
	>= 45	7.324	8.784	1.460	19,93%		●
durada	Fins 6 mesos	6.235	3.823	-2.412	-38,68%	●	
	de 6 a 12 mesos	1.922	4.116	2.194	114,15%		●
	Més de 12 mesos	5.644	9.225	3.581	63,45%		●
	% llarga durada sobre total	40,9%	53,7%	12,9			●
	Més de 24 mesos	3.669	4.753	1.084	29,54%		●
	% "+24 mesos" sobre total	26,6%	27,7%	1,1			●
sector	Agricultura	45	74	29	64,44%		●
	Indústria	1.462	1.581	119	8,14%		●
	Construcció	1.294	1.607	313	24,19%		●
	Serveis	9.747	12.344	2.597	26,64%		●
	Sense ocupació anterior	1.253	1.558	305	24,34%		●
CONTRACTACIÓ							
Homes		1.936	1.567	-369	-19,06%		●
Dones		1.833	1.473	-360	-19,64%		●
Joves menors 25 anys		858	755	-103	-12,00%		●
Majors de 45 anys		947	723	-224	-23,65%		●



Ajuntament de Badalona  
IMPO - Servei municipal d'ocupació



Amb el suport de:



Diputació  
Barcelona



AMB : Àrea Metropolitana  
de Barcelona

Unió Europea  
Fons social europeu  
L'FSE inverteix en el teu futur



SOC

Servei d'Ocupació  
de Catalunya



Generalitat  
de Catalunya