

EL FLAIX

OBSERVATORI DE DESENVOLUPAMENT LOCAL

Dades mensuals del Mercat de Treball

Desembre 2021



Ajuntament de Badalona

The background is a solid teal color with a faint, repeating pattern of puzzle pieces. On the left side, there is a large, dark teal abstract shape that resembles a stylized letter 'L' or a rounded corner. On the right side, there are two overlapping, rounded rectangular shapes: a darker teal one on top and a lighter teal one on the bottom, both tilted at an angle.

BREUS DESEMBRE

The background features a repeating pattern of light teal puzzle pieces. Two large, stylized teal shapes are positioned on the left and right sides, resembling abstract puzzle pieces or decorative elements. The text 'ATUR REGISTRAT' is centered in a bold, dark teal font.

ATUR REGISTRAT

Taxes d'atur: Registral i EPA

ÀMBIT TERRITORIAL	Taxa d'atur Registral *	Taxa d'atur EPA ** (3r.Trim. 2021)
Badalona	12,27%	
Sant Adrià de Besòs	16,14%	
Santa Coloma de Gramenet	12,53%	
TOTAL Barcelonès Nord	12,72%	
Barcelona	8,25%	
L'Hospitalet de Llobregat	10,17%	
TOTAL COMARCA DEL BARCELONÈS	9,22%	
ÀREA METROPOLITANA DE BARCELONA (AMB)	9,27%	
TOTAL PROVÍNCIA DE BARCELONA	10,07%	10,79%
TOTAL CATALUNYA (1) taxa del mes de setembre 2020	13,12%	10,92%
TOTAL ESPANYA		14,57%

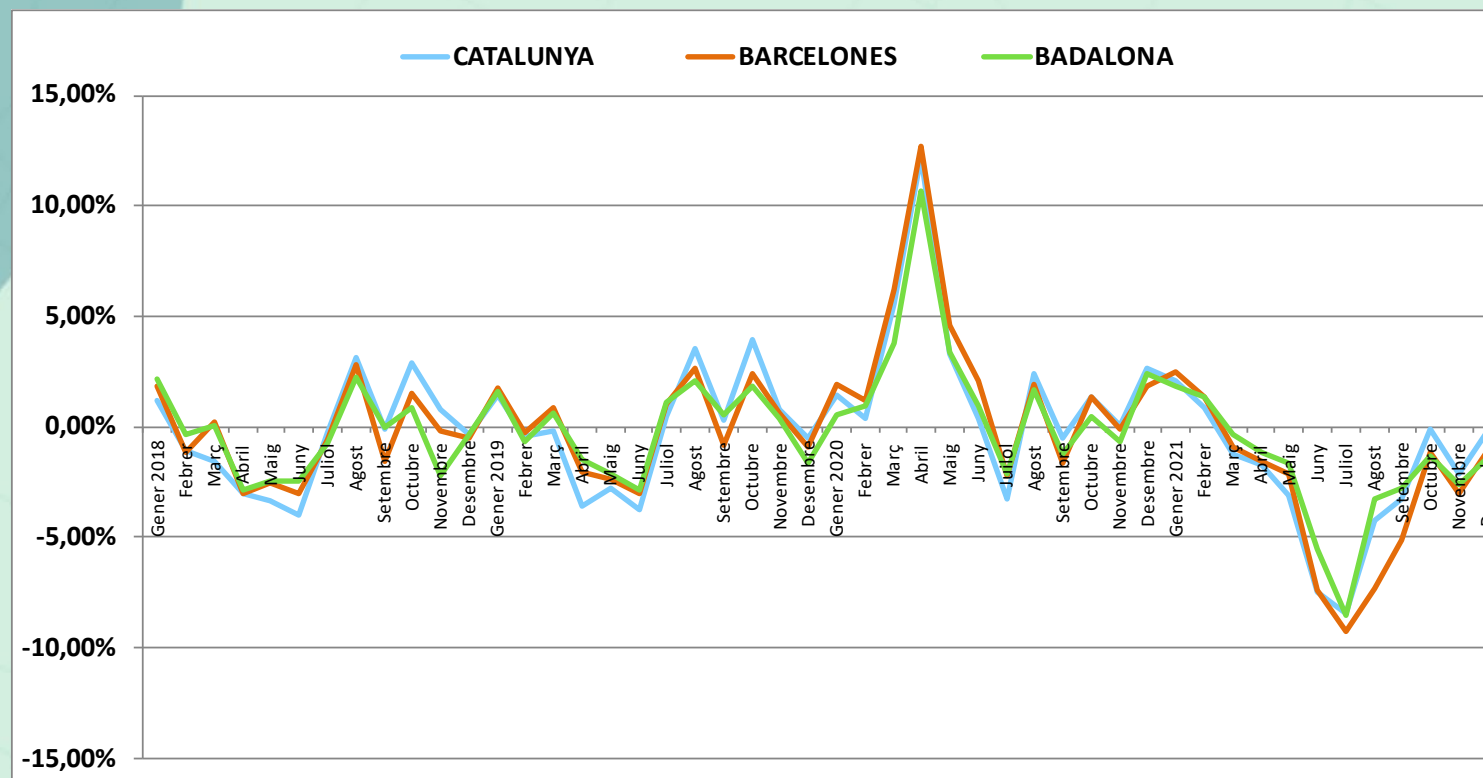
* La Taxa d'Atur Registral (TAR) és un nou indicador definit per l'Observatori d'Empresa i Ocupació que mesura la relació entre l'atur registrat i una aproximació a la població activa registrada. Es calcula trimestralment però la Diputació extreu les taxes mensuals a partir de la Taxa d'atur registral i els aturats registrats del Departament d'Empresa i Ocupació, i la Mostra de Vides Laborals de la Seguretat Social.

(1).- La TAR per Catalunya només la tenim del darrer mes del trimestre anterior.

** La taxa d'atur EPA s'obté a partir de dades de població activa de l'Enquesta de Població Activa (EPA). La diferència entre la taxa Registral (TAR) amb la taxa EPA, és que les dades de la primera són registres i a l'EPA provenen d'una enquesta a la població (mostra). Es calcula trimestralment i sol estar bastant per sobre de la TAR, basada en els registres de l'atur a les oficines del SOC.

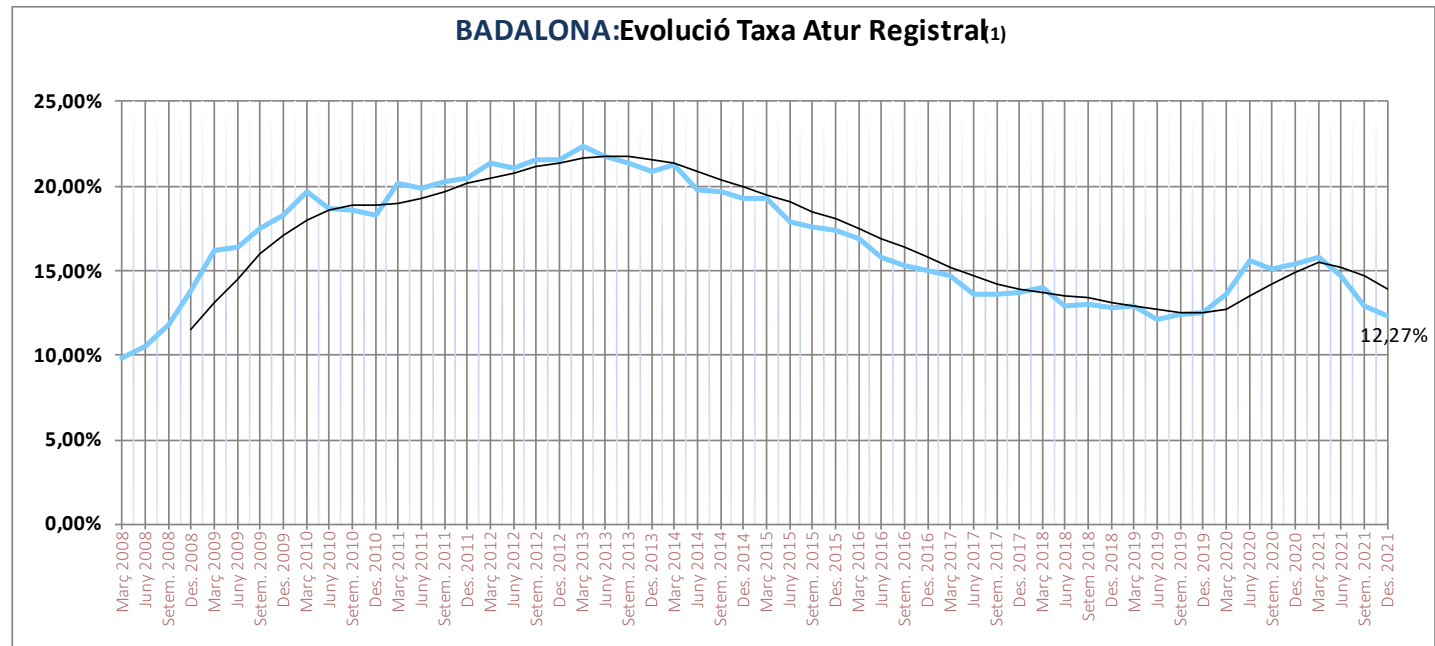
		CATALUNYA		BARCELONES		BADALONA		
Any	Mes	Absolut	Variació mensual	Absolut	Variació mensual	Absolut	Variació mensual	Variació Interanual
2018	Gener 2018	422.866	1,16%	116.650	1,81%	14.933	2,15%	-4,36%
	Febrer	418.181	-1,11%	115.291	-1,17%	14.879	-0,36%	-4,04%
	Març	411.461	-1,61%	115.563	0,24%	14.881	0,01%	-3,79%
	Abril	398.946	-3,04%	112.039	-3,05%	14.449	-2,90%	-3,81%
	Maig	385.568	-3,35%	109.188	-2,54%	14.093	-2,46%	-5,23%
	Juny	370.192	-3,99%	105.866	-3,04%	13.743	-2,48%	-3,27%
	Juliol	369.124	-0,29%	105.245	-0,59%	13.638	-0,76%	-1,59%
	Agost	380.718	3,14%	108.227	2,83%	13.940	2,21%	-0,38%
	Setembre	380.344	-0,10%	106.510	-1,59%	13.939	-0,01%	-2,58%
	Octubre	391.197	2,85%	108.143	1,53%	14.054	0,83%	-4,62%
	Novembre	394.405	0,82%	107.949	-0,18%	13.745	-2,20%	-7,42%
	Desembre	392.907	-0,38%	107.378	-0,53%	13.697	-0,35%	-6,31%
2019	Gener 2019	398.376	1,39%	109.240	1,73%	13.919	1,62%	-6,79%
	Febrer	396.642	-0,44%	108.927	-0,29%	13.826	-0,67%	-7,08%
	Març	395.740	-0,23%	109.870	0,87%	13.916	0,65%	-6,48%
	Abril	381.598	-3,57%	107.599	-2,07%	13.710	-1,48%	-5,11%
	Maig	371.091	-2,75%	105.005	-2,41%	13.414	-2,16%	-4,82%
	Juny	357.272	-3,72%	101.824	-3,03%	13.033	-2,84%	-5,17%
	Juliol	358.830	0,44%	102.884	1,04%	13.181	1,14%	-3,35%
	Agost	371.418	3,51%	105.574	2,61%	13.459	2,11%	-3,45%
	Setembre	372.623	0,32%	104.687	-0,84%	13.532	0,54%	-2,92%
	Octubre	387.267	3,93%	107.224	2,42%	13.781	1,84%	-1,94%
	Novembre	390.182	0,75%	107.915	0,64%	13.828	0,34%	0,60%
	Desembre	388.124	-0,53%	106.886	-0,95%	13.603	-1,63%	-0,69%
2020	Gener 2020	393.682	1,43%	108.949	1,93%	13.675	0,53%	-1,75%
	Febrer	395.214	0,39%	110.208	1,16%	13.801	0,92%	-0,18%
	Març	417.047	5,52%	117.056	6,21%	14.321	3,77%	2,91%
	Abril	467.810	12,17%	131.934	12,71%	15.852	10,69%	15,62%
	Maig	483.149	3,28%	137.950	4,56%	16.391	3,40%	22,19%
	Juny	485.019	0,39%	140.856	2,11%	16.548	0,96%	26,97%
	Juiliol	469.349	-3,23%	137.768	-2,19%	16.188	-2,18%	22,81%
	Agost	480.642	2,41%	140.446	1,94%	16.465	1,71%	22,33%
	Setembre	478.201	-0,51%	138.127	-1,65%	16.265	-1,21%	20,20%
	Octubre	484.559	1,33%	139.978	1,34%	16.344	0,49%	18,60%
	Novembre	484.748	0,04%	139.864	-0,08%	16.238	-0,65%	17,43%
	Desembre	497.611	2,65%	142.429	1,83%	16.628	2,40%	22,24%
2021	Gener 2021	508.081	2,10%	146.014	2,52%	16.938	1,86%	23,86%
	Febrer	512.290	0,83%	147.985	1,35%	17.164	1,33%	24,37%
	Març	505.900	-1,25%	146.612	-0,93%	17.106	-0,34%	19,45%
	Abril	497.185	-1,72%	144.306	-1,57%	16.912	-1,13%	6,69%
	Maig	481.817	-3,09%	141.176	-2,17%	16.636	-1,63%	1,49%
	Juny	445.862	-7,46%	130.699	-7,42%	15.716	-5,53%	-5,03%
	Juliol	408.314	-8,42%	118.640	-9,23%	14.372	-8,55%	-11,22%
	Agost	391.128	-4,21%	109.956	-7,32%	13.903	-3,26%	-15,56%
	Setembre	378.470	-3,24%	104.309	-5,14%	13.513	-2,81%	-16,92%
	Octubre	377.960	-0,13%	103.070	-1,19%	13.333	-1,33%	-18,42%
	Novembre	369.822	-2,15%	99.967	-3,01%	12.988	-2,59%	-20,01%
	Desembre	369.158	-0,18%	98.904	-1,06%	12.801	-1,44%	-23,02%

Variació mensual de l'Atur a Badalona 2018 a 2021



ATUR TOTAL BDN							
Total	Variació absoluta respecte mes anterior	Variació relativa respecte mes anterior		Variació absoluta any anterior	Variació relativa any anterior	(mateix mes)	
Badalona	12.801	-187	-1,44%	●	-3.827	-23,02%	●

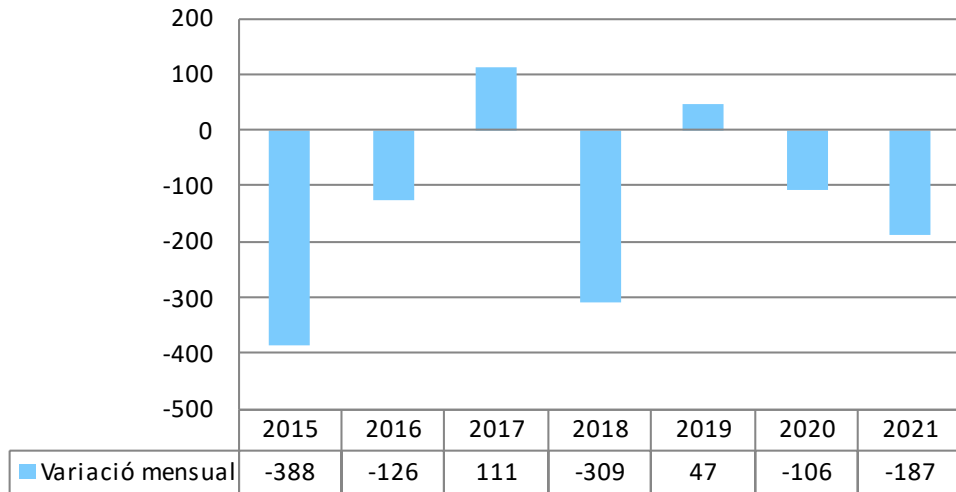
Municipis del Barcelonès	Desembre 2021	Novembre 2021	Variació intermensual	Desembre 2020	Variació interanual	Taxa Atur Registral desembre 2021
Badalona	12.801	12.988	-1,44%	16.628	-23,02%	12,27%
Santa Coloma	7.172	7.233	-0,84%	9.753	-26,46%	12,53%
Sant Adrià	2.685	2.710	-0,92%	3.363	-20,16%	16,14%
Total Barcelonès Nord	22.658	22.931	-1,19%	29.744	-23,82%	12,72%
Barcelona	63.383	63.984	-0,94%	93.842	-32,46%	8,25%
L'Hospitalet	12.863	13.052	-1,45%	18.843	-31,74%	10,17%
Total Barcelonès	98.904	99.967	-1,06%	142.429	-30,56%	9,22%



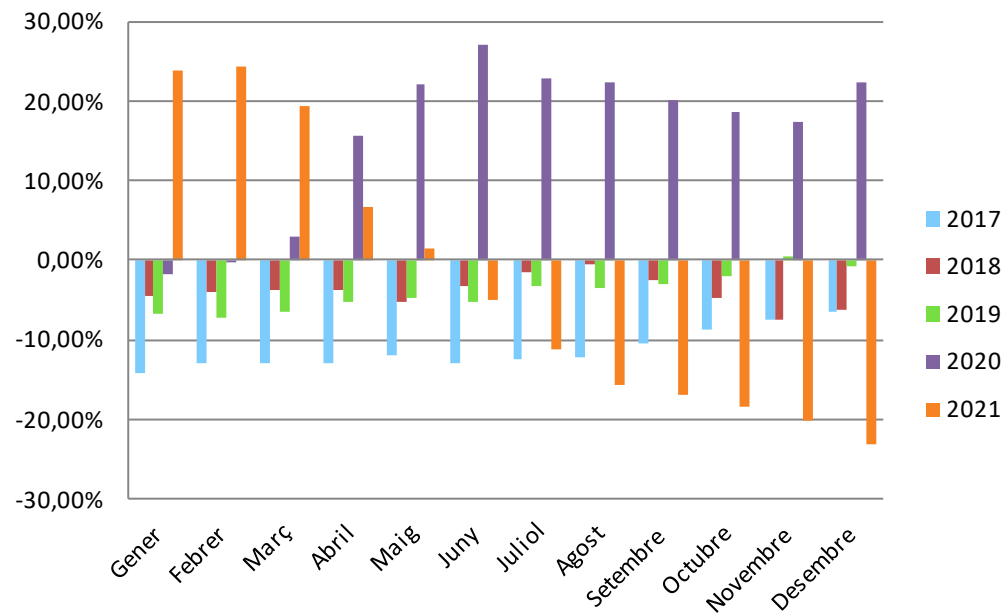
Incorporada línia de tendència calculada amb el sistema de mitjanes mòbils de cada quatre valors dels mesos de l'eix d'abcises

(1).- Nota sobre **canvi en la Taxa d'aur**: A partir del Flaix de Juliol 2015, s'introdueix la Taxa d'atur Registrada que calcula mensualment la Diputació (Hermes) a partir de la dada trimestral que calcula Observatori d'Empresa i Ocupació (Generalitat).

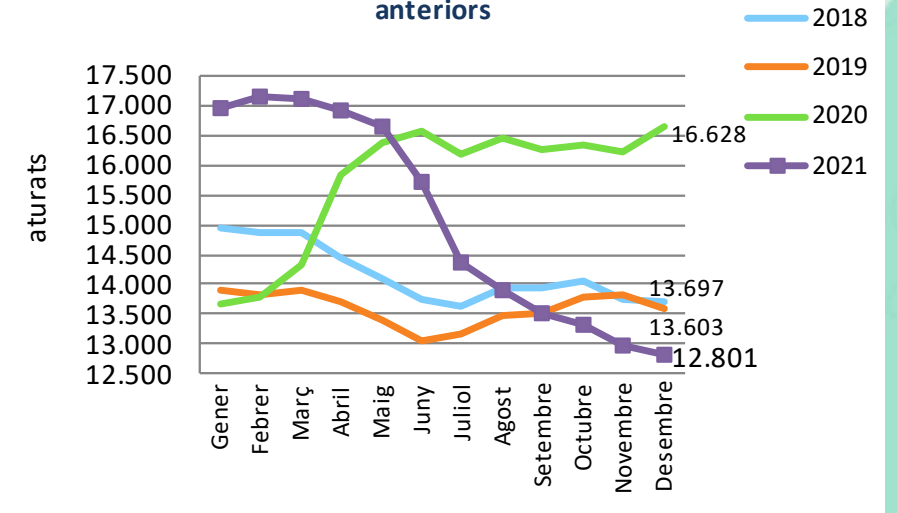
Variació mensual mes de **Desembre** respecte **Novembre**



Anàlisi evolució variacions interanuals de l'atur (2017 -2021)



Anàlisi evolució nombre aturats respecte anys anteriors



ATUR BADALONA - SEXE							
	Total	Variació absoluta respecte mes anterior	Variació relativa respecte mes anterior		Variació absoluta any anterior	Variació relativa any anterior	(mateix mes)
Home	5.456	-59	-1,07%	●	-2.061	-27,42%	●
Dona	7.345	-128	-1,71%	●	-1.766	-19,38%	●
Total	12.801	-187	-1,44%	●	-3.827	-23,02%	●

ATUR BADALONA - ESTRANGERS							
	Total	Variació absoluta respecte mes anterior	Variació relativa respecte mes anterior		Variació absoluta any anterior	Variació relativa any anterior	(mateix mes)
Home	956	6	0,63%	●	-563	-37,06%	●
Dona	1.013	-37	-3,52%	●	-471	-31,74%	●
Total	1.969	-31	-1,55%	●	-1.034	-34,43%	●

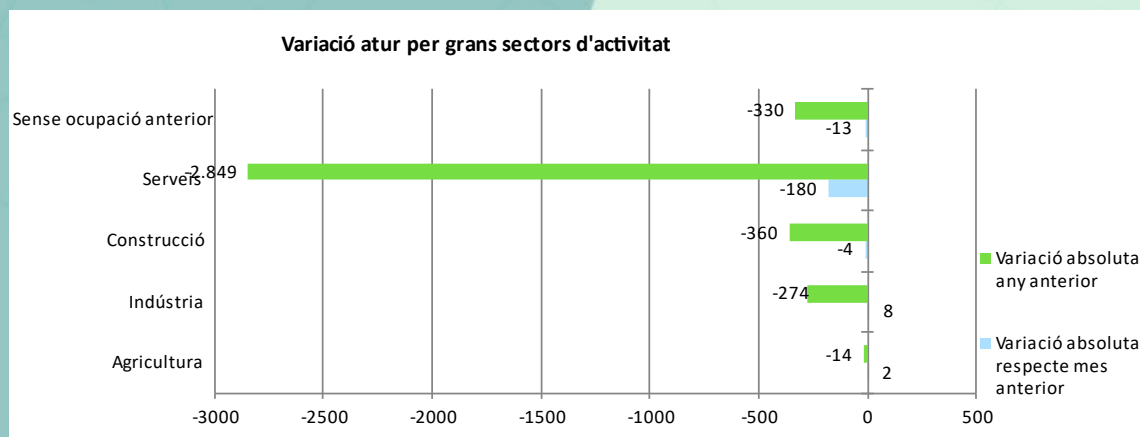
ATUR BADALONA - GRUPS D'EDAT

	total	Variació absoluta respecte mes anterior	Variació relativa respecte mes anterior		Variació absoluta any anterior	Variació relativa any anterior	(mateix mes)
Menors de 20	176	1	0,57%	●	-107	-37,81%	●
De 20 a 24	526	-25	-4,54%	●	-444	-45,77%	●
De 25 a 29	859	-45	-4,98%	●	-557	-39,34%	●
De 30 a 34	1.039	-14	-1,33%	●	-530	-33,78%	●
De 35 a 39	1.243	-31	-2,43%	●	-493	-28,40%	●
De 40 a 44	1.481	-13	-0,87%	●	-601	-28,87%	●
De 45 a 49	1.586	-2	-0,13%	●	-442	-21,79%	●
De 50 a 54	1.857	-46	-2,42%	●	-335	-15,28%	●
De 55 a 59	1.981	-12	-0,60%	●	-163	-7,60%	●
Majors de 59 anys	2.053	0	0,00%	●	-155	-7,02%	●
Total	12.801	-187	-1,44%	●	-3.827	-23,02%	●

ATUR BADALONA - NIVELL FORMATIU							
	ATUR mes actual	ATUR ara fa un any	Variació		Variació relativa	% sobre total atur mes actual	% sobre total atur ara fa un any
Sense estudis	94	158	-64	●	-40,51%	0,73%	0,95%
Estudis primaris incomplets	582	750	-168	●	-22,40%	4,55%	4,51%
Estudis primaris complets	1.035	1247	-212	●	-17,00%	8,09%	7,50%
Programes Formació professional	1.174	1474	-300	●	-20,35%	9,17%	8,86%
Educació general	8.419	10997	-2.578	●	-23,44%	65,77%	66,14%
Tècnics professionals superiors	831	1105	-274	●	-24,80%	6,49%	6,65%
Universitaris primer cycle	160	185	-25	●	-13,51%	1,25%	1,11%
Universitaris segon i tercer cycle	497	699	-202	●	-28,90%	3,88%	4,20%
Altres estudis post secundaris	9	13	-4	●	-30,77%	0,07%	0,08%
Total	12.801	16.628	-3.827	●	-23,02%	100,00%	100,00%

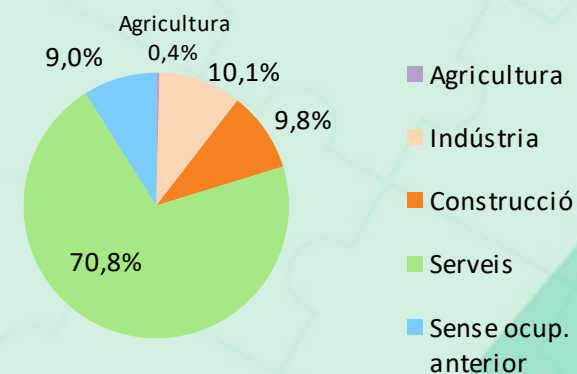
ATUR

ACTIVITAT ECONÒMICA



Atur per sector d'activitat econòmica

Desembre 2021

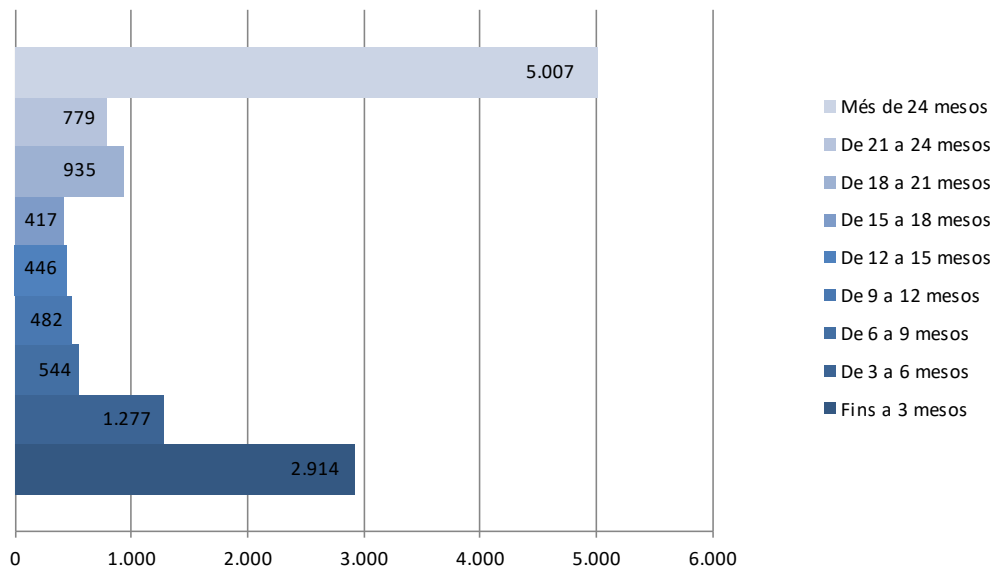


ACTIVITATS ECONÒMIQUES AMB MÉS DISMINUCIÓ DE L'ATUR respecte el mes anterior	Atur	Mes anterior	Any anterior		
	DESEMBRE	Variació	%	Variació	%
Activitats administratives i serveis auxiliars	2.318	-51	-2,15%	-705	-23,32%
Comerç a l'engròs i detall; reparació de vehicles de motor	2.075	-43	-2,03%	-580	-21,85%
Activitats sanitàries i de serveis socials	631	-36	-5,40%	-144	-18,58%
Transport i emmagatzematge	422	-20	-4,52%	-190	-31,05%
Administració pública, Defensa i Seguretat Social obligatòria	727	-18	-2,42%	-77	-9,58%

ACTIVITATS ECONÒMIQUES AMB MÉS AUGMENT DE L'ATUR respecte el mes anterior	Atur	Mes anterior	Any anterior		
	DESEMBRE	Variació	%	Variació	%
Indústries manufactureres	1.116	26	2,39%	-250	-18,30%
Act. de les llars que donen ocupació a personal domèstic ...	244	7	2,95%	-76	-23,75%
Educació	232	4	1,75%	-32	-12,12%
Hostaleria	974	3	0,31%	-564	-36,67%
Informació i comunicacions	183	2	1,10%	-62	-25,31%

TEMPS A L'ATUR I PRESTACIONS

Durada de la demanda, Badalona Desembre 2021



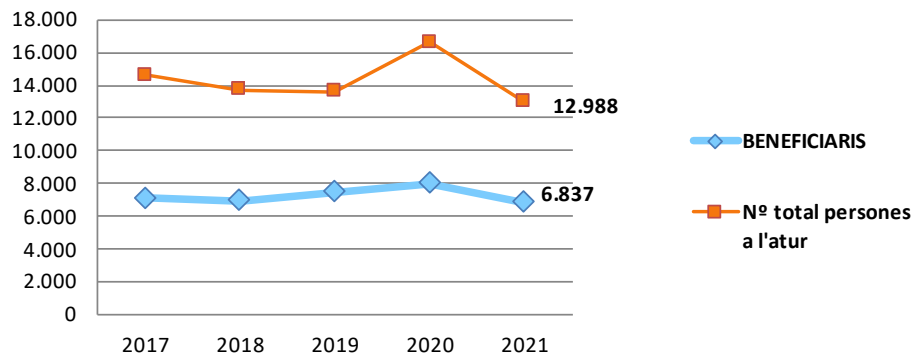
DURADA DE LA DEMANDA PER GRUPS D'EDAT

	Fins a 3 mesos	De 3 a 6 mesos	De 6 a 9 mesos	De 9 a 12 mesos	De 12 a 15 mesos	De 15 a 18 mesos	De 18 a 21 mesos	De 21 a 24 mesos	Més de 24 mesos	Total
Menors de 20	103	39	8	6	4	3	3	3	7	176
De 20 a 24	240	90	20	23	22	16	19	27	69	526
De 25 a 29	330	102	45	40	29	31	60	38	184	859
De 30 a 34	342	131	61	40	40	35	76	55	259	1.039
De 35 a 39	344	136	59	58	49	38	113	93	353	1.243
De 40 a 44	399	163	68	59	59	62	155	98	418	1.481
De 45 a 49	368	177	91	44	66	49	137	113	541	1.586
De 50 a 54	339	189	74	83	64	63	136	129	780	1.857
De 55 a 59	270	144	53	70	65	63	130	123	1.063	1.981
De 60 a 64	179	106	65	59	48	57	106	100	1.333	2.053
Més de 64	0	0	0	0	0	0	0	0	0	0
Total	2.914	1.277	544	482	446	417	935	779	5.007	12.801

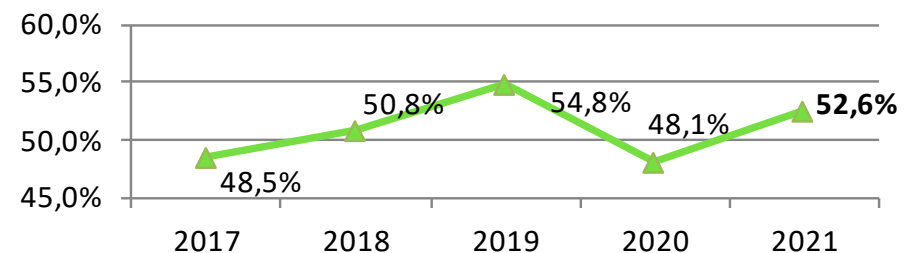
TEMPS A L'ATUR I PRESTACIONS

Dades disponibles del mes de Novembre

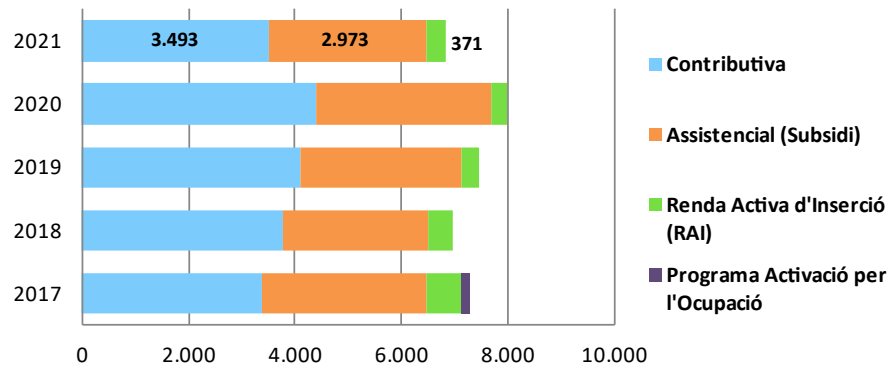
Evolució de les prestacions cobrades per persones en atur



Evolució: % cobertura sobre total atur



Evolució del tipus de prestació



The background features a light teal color with a pattern of faint, interlocking puzzle pieces. Two large, stylized teal shapes are positioned on the left and right sides, resembling abstract brush strokes or geometric forms. The text is centered in a bold, dark teal font.

CONTRACTACIÓ REGISTRADA

CONTRACTACIÓ - SECTORS ECONÒMICS					
	Total contractes	Agricultura	Indústria	Construcció	Serveis
Desembre 2021	3.793	12	204	326	3.251
Novembre 2021	4.645	5	244	630	3.766
Desembre 2020	3.921	3	210	369	3.339
Variació intermensual	-18,34%	140,00%	-16,39%	-48,25%	-13,67%
Variació interanual	-3,26%	300,00%	-2,86%	-11,65%	-2,64%

CONTRACTACIÓ - SEXE			
	Total contractes	HOMES	DONES
Desembre 2021	3.793	1.846	1.947
Novembre 2021	4.645	2.339	2.306
Desembre 2020	3.921	1.820	2.101
Variació intermensual	-18,34%	-21,08%	-15,57%
Variació interanual	-3,26%	1,43%	-7,33%

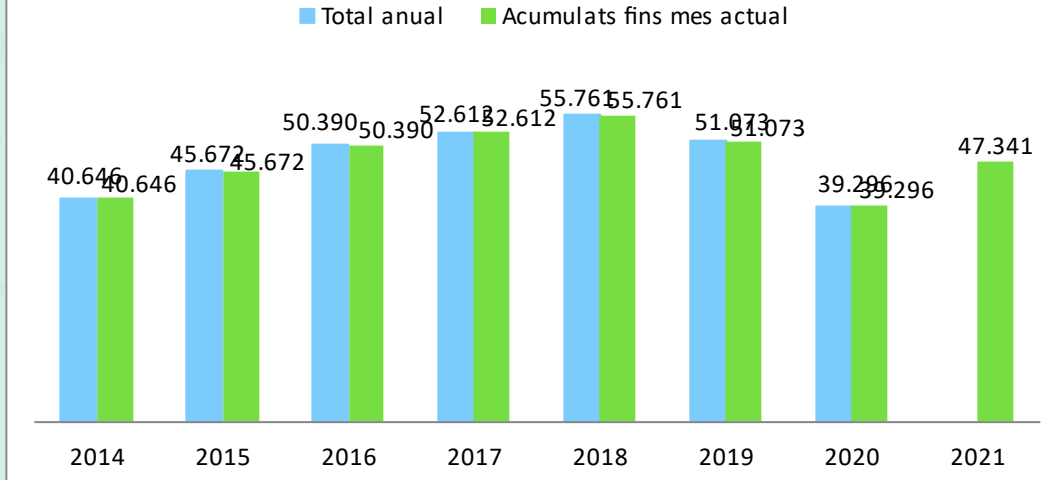
CONTRACTACIÓ - TIPUS DE CONTRACTE			
	Total contractes	INDEFINITS	TEMPORALS
Desembre 2021	3.793	563	3.230
Novembre 2021	4.645	935	3.710
Desembre 2020	3.921	509	3.412
Variació intermensual	-18,34%	-39,79%	-12,94%
Variació interanual	-3,26%	10,61%	-5,33%

CONTRACTACIÓ - GRUPS D'EDAT						
	Total contractes	<20	>=20 a <25	>=25 a <30	>=30 a <45	>=45
Desembre 2021	3.793	301	845	649	1.148	850
Novembre 2021	4.645	316	1.005	819	1.471	1.034
Desembre 2020	3.921	257	892	736	1.275	761
Variació intermensual	-18,34%	-4,75%	-15,92%	-20,76%	-21,96%	-17,79%
Variació interanual	-3,26%	17,12%	-5,27%	-11,82%	-9,96%	11,70%

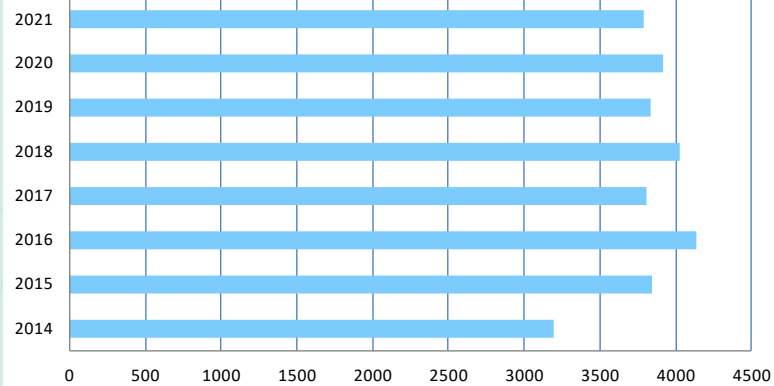
CONTRACTACIÓ - NIVELL D'ESTUDIS					
	Total contractes	Elementals	Mitjans	Superiors	Sense dades
Desembre 2021	3.793	806	2.212	765	10
% sobre total		21%	58%	20%	
Desembre 2020	3.921	649	2.448	816	8
% sobre total		17%	62%	21%	
Variació interanual	-3,26%	24,19%	-9,64%	-6,25%	

Contractes realitzats: 2014-2021

Total anual i acumulat fins mes de Desembre

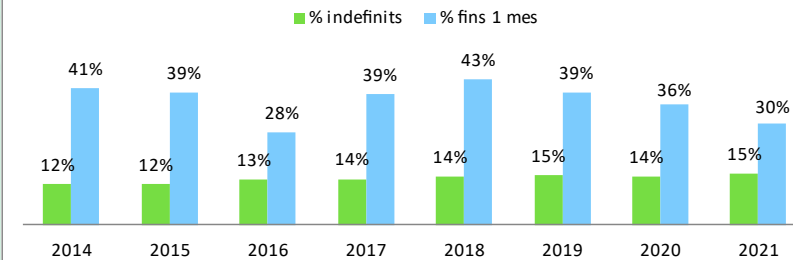


Nº contractes formalitzats el mes de Desembre



Anàlisi de la contractació indefinida i de curta durada

Període 2014-2021



QUADRE RESUM

PRINCIPALS INDICADORS

Desembre (ANÀLISI INTERANUAL)

ATUR		Atur i Contractació					
		Període		Variació anual		Milloren	Empitjoren
		Desembre 2020	Desembre 2021	Absoluta	Relativa		
sexe	Homes	7.517	5.456	-2.061	-27,42%	●	
	Dones	9.111	7.345	-1.766	-19,38%	●	
edat	< 25	1.253	702	-551	-43,97%	●	
	>=25 a < 45	6.803	4.622	-2.181	-32,06%	●	
	>= 45	8.572	7.477	-1.095	-12,77%	●	
durada	Fins 6 mesos	3.684	4.191	507	13,76%		●
	de 6 a 12 mesos	4.848	1.026	-3.822	-78,84%	●	
	Més de 12 mesos	8.096	7.584	-512	-6,32%	●	
	% llarga durada sobre total	48,7%	59,2%	10,6			●
	Més de 24 mesos	4.471	5.007	536	11,99%		●
	% "+24 mesos" sobre total	26,9%	39,1%	12,2			●
sector	Agricultura	65	51	-14	-21,54%	●	
	Indústria	1.563	1.289	-274	-17,53%	●	
	Construcció	1.613	1.253	-360	-22,32%	●	
	Serveis	11.911	9.062	-2.849	-23,92%	●	
	Sense ocupació anterior	1.476	1.146	-330	-22,36%	●	
		CONTRACTACIÓ					
Homes		1.820	1.846	26	1,43%	●	
Dones		2.101	1.947	-154	-7,33%		●
Joves menors 25 anys		1.149	1.146	-3	-0,26%		●
Majors de 45 anys		761	850	89	11,70%	●	

Amb el suport de:

