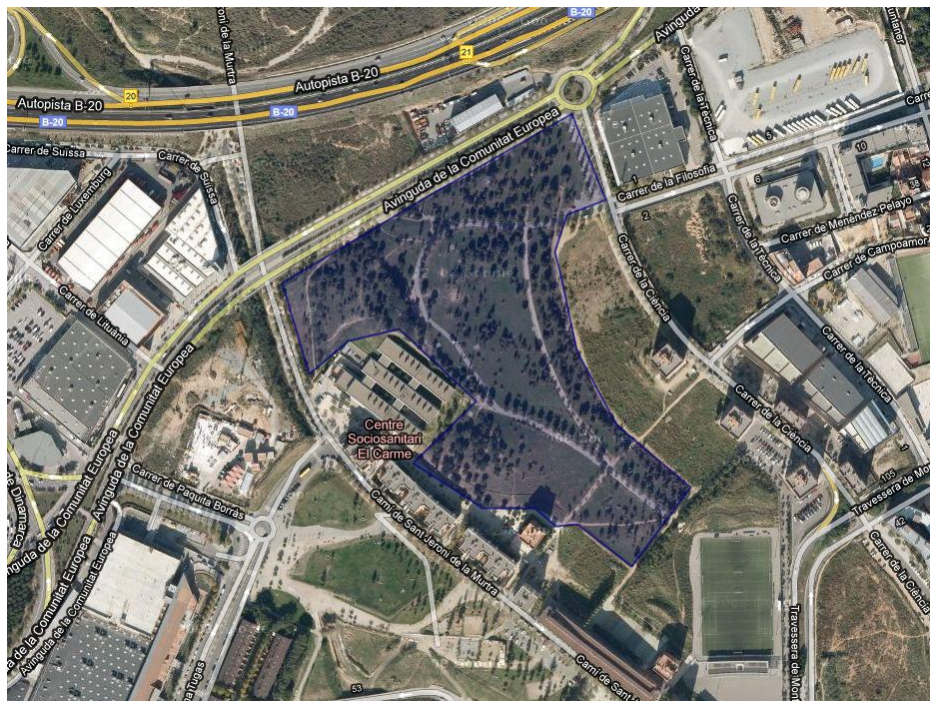




Parc del G4-Dades bàsiques



1.Barri:



Montigalà

2.Superfície:



6 Ha

3.Inauguració:



1994

4.Situació:



Delimitat pel carrer de la Ciència, la travessera de Montigalà, el carrer de Sant Jeroni de la Murtra i la'vinguda de la Comunitat Europea

5.Accessos:



carrer de la Ciència

6.Transport públic:



Autobusos Tusgsal, línia B-22

7.Adaptat:



Sí

8.Llavabos públics :



No

9.Serveis:



Fonts d'aigua potable