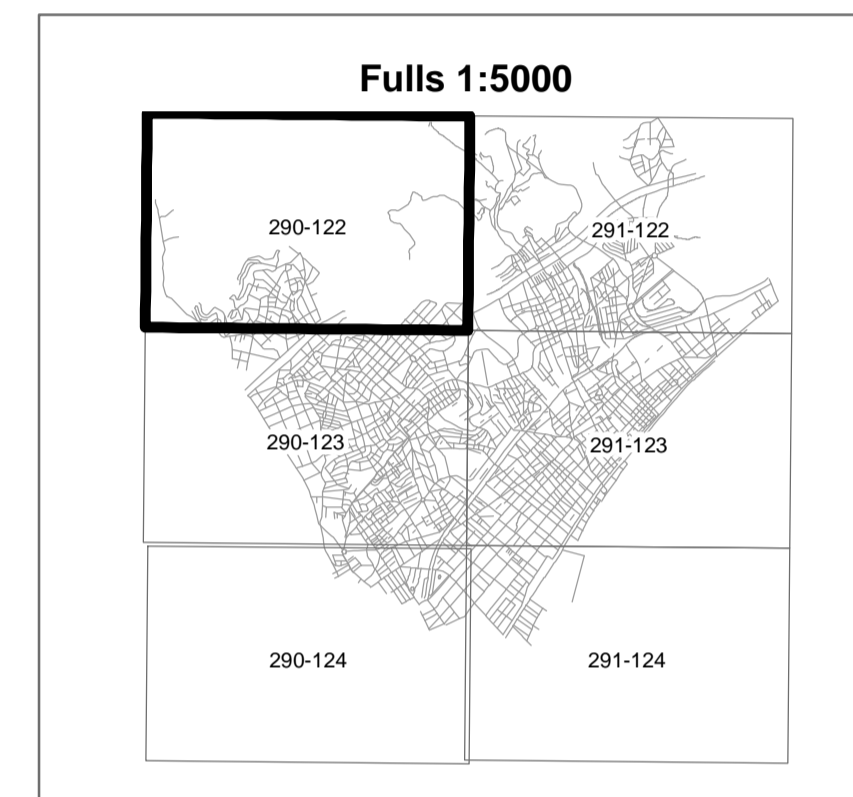


# Mapa Estratègic de Soroll Aglomeració Barcelonès II

Municipis que la formen:  
**Santa Coloma de Gramenet i  
Badalona**



## Situació acústica existent

Nivells sonors  
Ln dB(A)

- <50
- 50-55
- 55-60
- 60-65
- 65-70
- >70

Població exposada	
Valors Ln dB(A)	Població centenes
<50	22,61
50-55	82,56
55-60	53,06
60-65	12,95
65-70	0,55
>70	0

Font d'informació: Ajuntaments

Departament de  
Medi Ambient i Habitatge



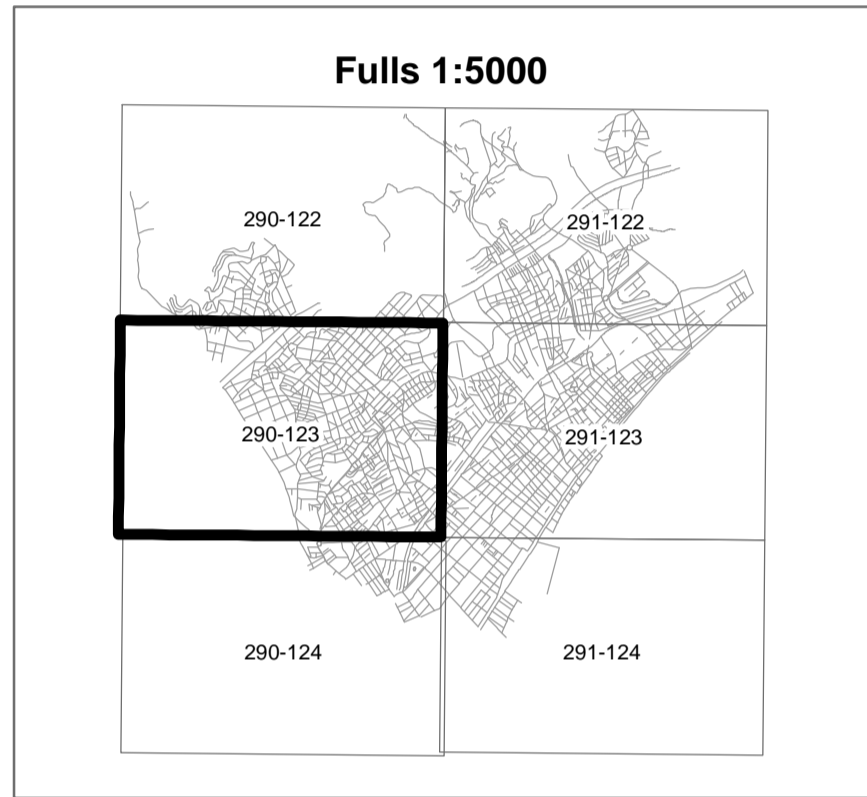
Cartografia de referència: Institut Cartogràfic de Catalunya





# Mapa Estratègic de Soroll Aglomeració Barcelonès II

Municipis que la formen:  
**Santa Coloma de Gramenet i  
Badalona**



## Situació acústica existent

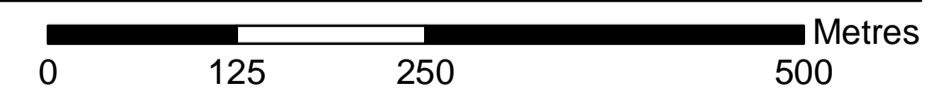
Nivells sonors  
Ln dB(A)

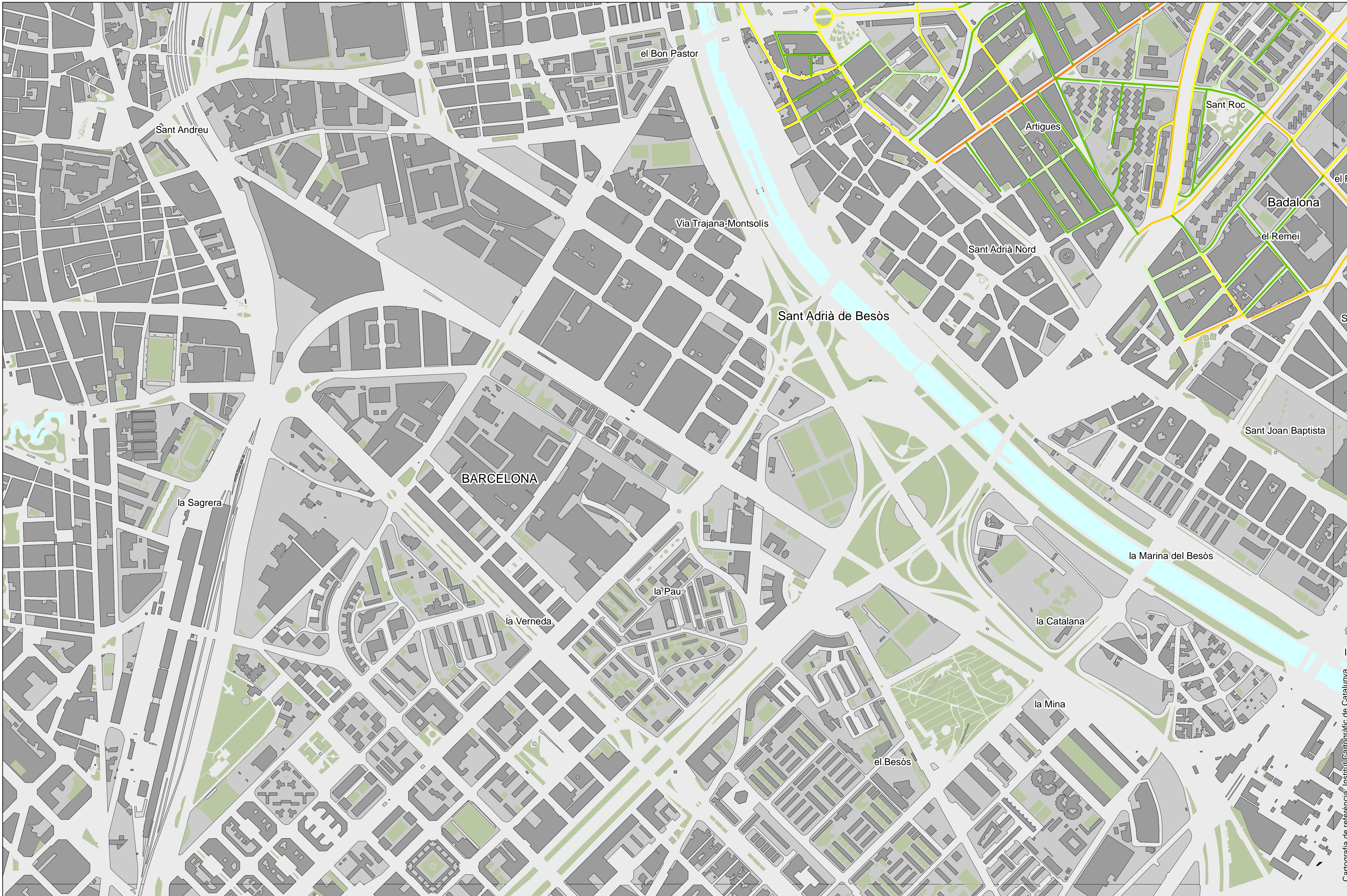
- <50
- 50-55
- 55-60
- 60-65
- 65-70
- >70

Població exposada	
Valors Ln dB(A)	Població centenes
<50	307,6
50-55	913,84
55-60	522,96
60-65	191,83
65-70	28,87
>70	0

Font d'informació: Ajuntaments

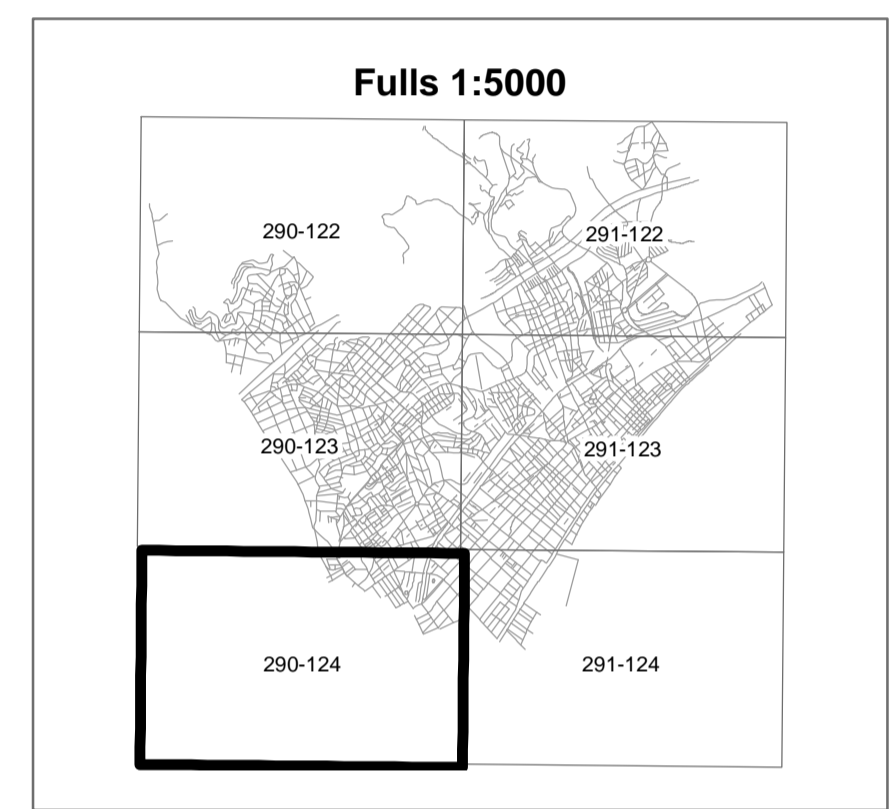
Departament de  
Medi Ambient i Habitatge





# Mapa Estratègic de Soroll Aglomeració Barcelonès II

Municipis que la formen:  
**Santa Coloma de Gramenet i  
Badalona**



## Situació acústica existent

Nivells sonors  
Ln dB(A)

- <50
- 50-55
- 55-60
- 60-65
- 65-70
- >70

Població exposada	
Valors Ln dB(A)	Població centenes
<50	42,77
50-55	131,13
55-60	52,41
60-65	46,75
65-70	62,87
>70	0

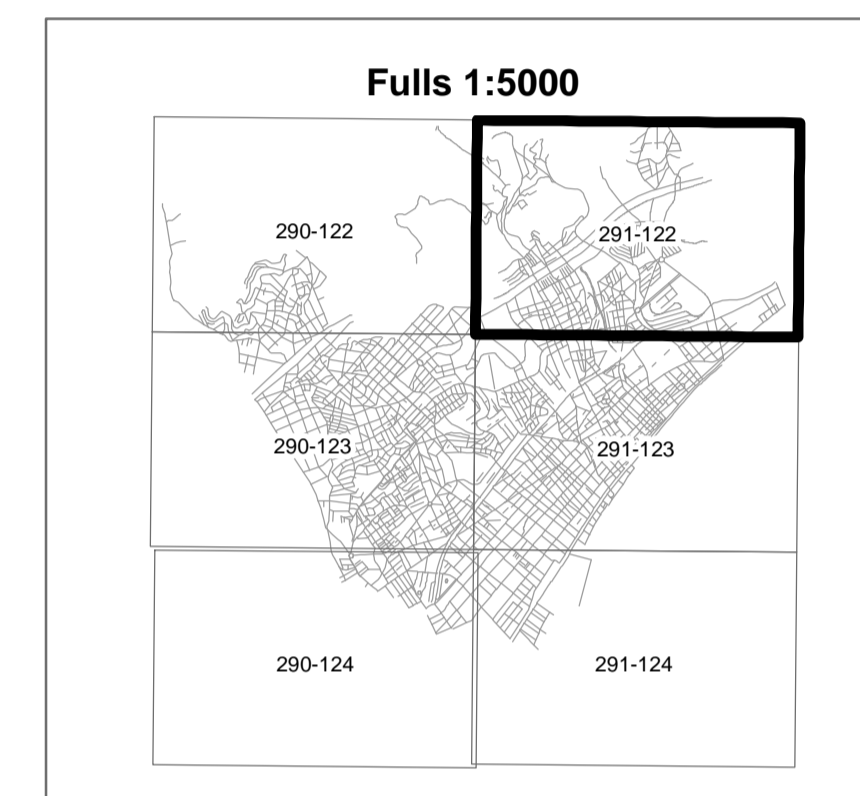
Font d'informació: Ajuntaments

Departament de  
Medi Ambient i Habitatge

Cartografia de referència: Institut Cartogràfic de Catalunya

# Mapa Estratègic de Soroll Aglomeració Barcelonès II

Municipis que la formen:  
**Santa Coloma de Gramenet i  
Badalona**



## Situació acústica existent

Nivells sonors  
Ln dB(A)

- <50
- 50-55
- 55-60
- 60-65
- 65-70
- >70

Població exposada	
Valors Ln dB(A)	Població centenes
<50	142
50-55	26,52
55-60	48,06
60-65	14,2
65-70	0
>70	0

Font d'informació: Ajuntaments

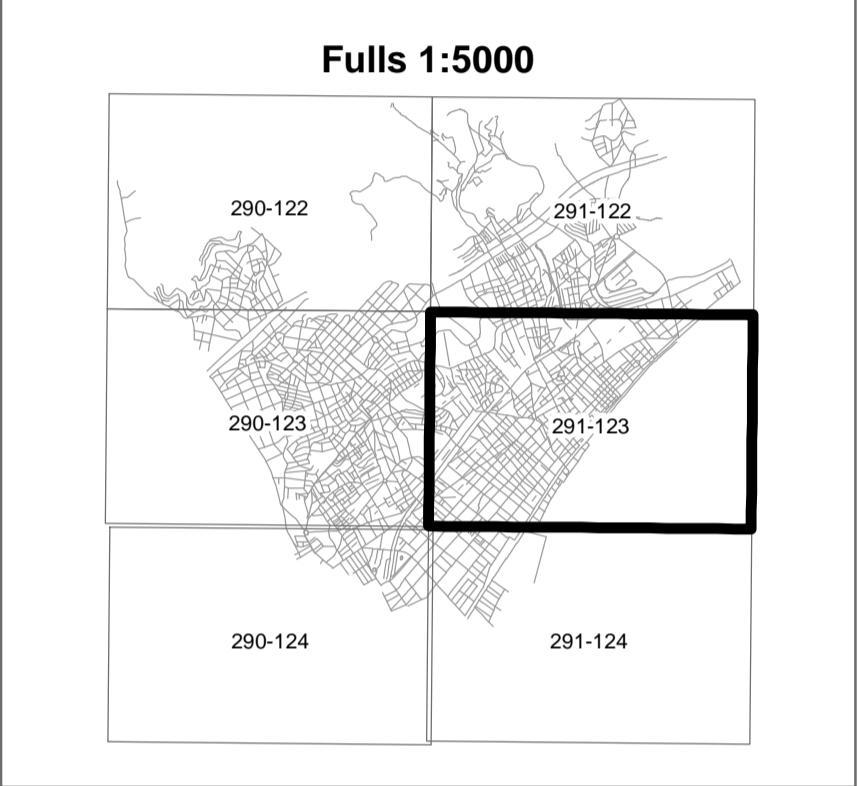
Departament de  
Medi Ambient i Habitatge

Cartografia de referència: Institut Cartogràfic de Catalunya



# Mapa Estratègic de Soroll Aglomeració Barcelonès II

Municipis que la formen:  
**Santa Coloma de Gramenet i  
Badalona**



## Situació acústica existent

- Nivells sonors  
Ln dB(A)
- <50
  - 50-55
  - 55-60
  - 60-65
  - 65-70
  - >70

Població exposada	
Valors Ln dB(A)	Població centenes
<50	279,2
50-55	233,02
55-60	168,79
60-65	64,12
65-70	39,33
>70	0

Font d'informació: Ajuntaments

Departament de  
Medi Ambient i Habitatge

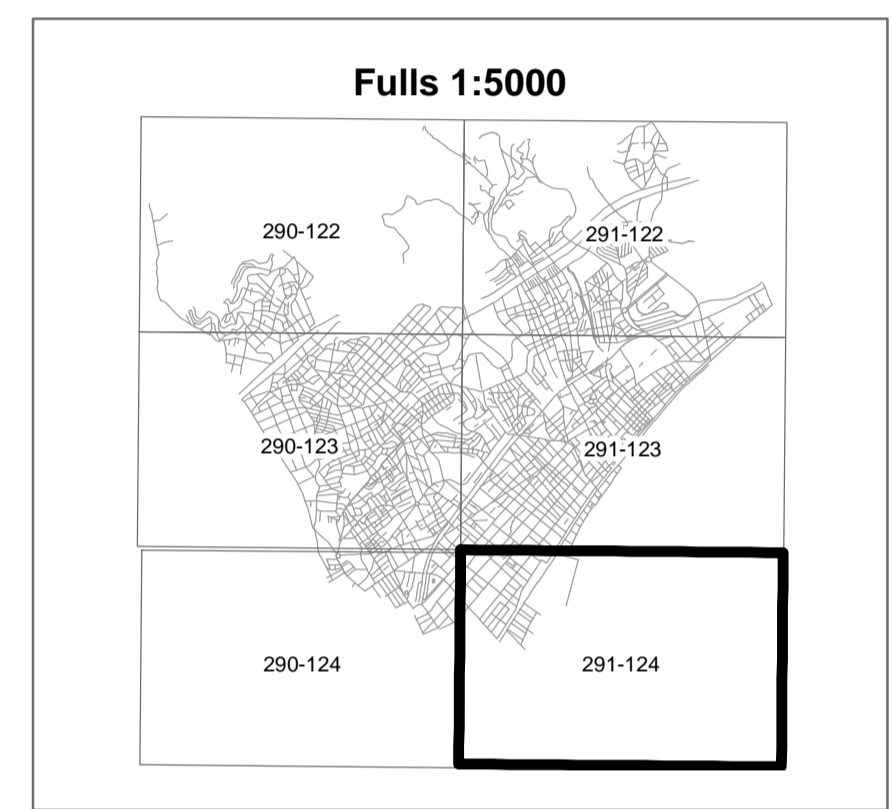
Cartografia de referència: Institut Cartogràfic de Catalunya





# Mapa Estratègic de Soroll Aglomeració Barcelonès II

Municipis que la formen:  
**Santa Coloma de Gramenet i  
Badalona**



## Situació acústica existent

Nivells sonors  
Ln dB(A)

- <50
- 50-55
- 55-60
- 60-65
- 65-70
- >70

Població exposada	
Valors Ln dB(A)	Població centenes
<50	0
50-55	1,96
55-60	10,5
60-65	6,13
65-70	0
>70	0

Font d'informació: Ajuntaments

Departament de  
Medi Ambient i Habitatge

Cartografia de referència: Institut Cartogràfic de Catalunya

