

CuEmE

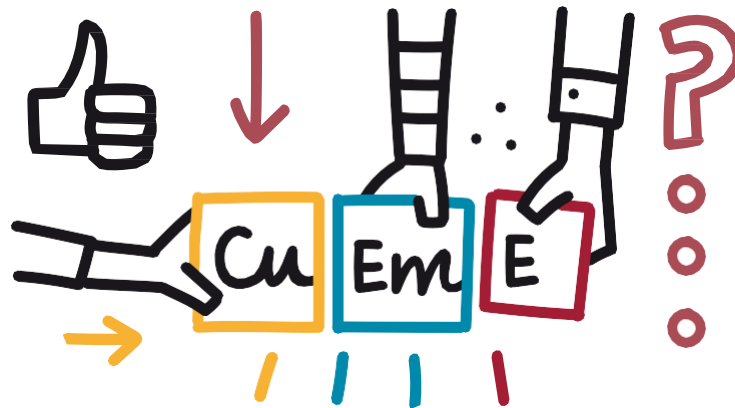


Què és CuEmE?

Què és CuEmE?

Durant un curs escolar, l'alumnat crea i gestiona una cooperativa escolar amb el suport de l'escola, l'administració local, les empreses i altres entitats de la seva localitat.

Cultura emprenedora a l'escola promou les competències emprenedores entre l'alumnat de cicle superior de primària per millorar-ne l'èxit educatiu i posar les bases dels seus projectes vitals i dels projectes professionals futurs.



1 Què

2 Per què

3 En què

4 Qui

5 Quins

6 Com

CuEmE

2

Per què fem CuEmE?

Per què fem CuEmE?

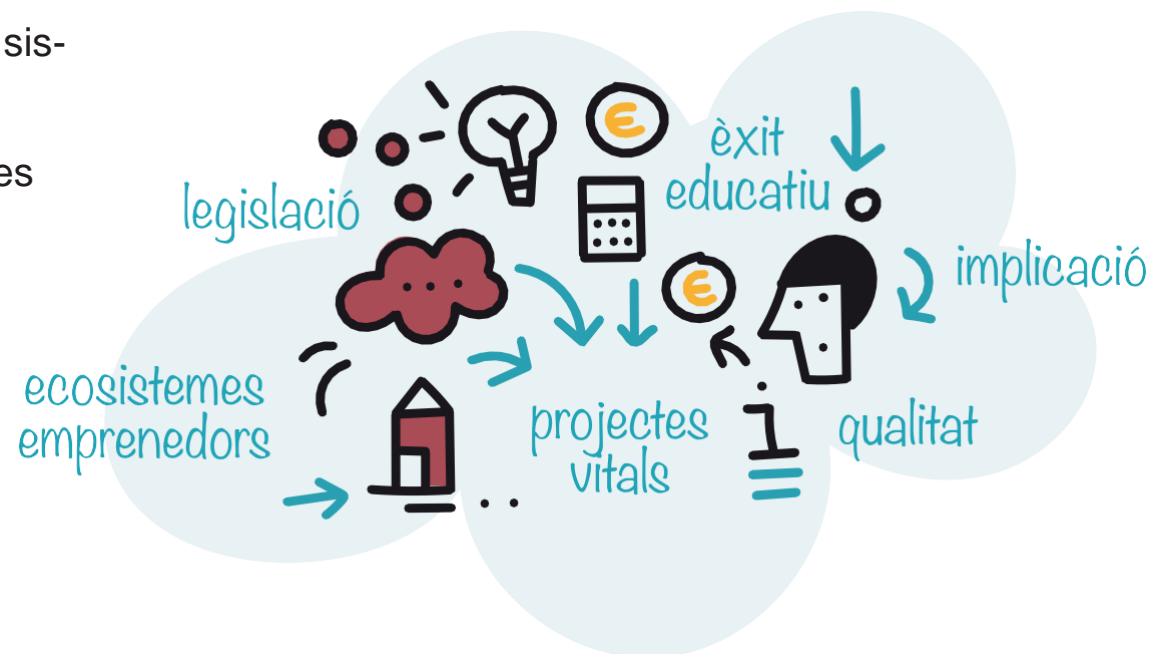
Per què promovem l'esperit emprenedor

- Capacita les persones per impulsar els seus projectes vitals i professionals.
- Contribueix a la millora de l'èxit educatiu.
- Incrementa el nivell i la qualitat del treball.
- Augmenta la implicació entre els sistemes educatiu i productiu.
- Promou territoris amb ecosistemes emprenedors.

Per què amb un model cooperatiu

- Es gestiona de manera democràtica i participativa.
- Promou valors com la solidaritat, la igualtat d'oportunitats i l'equitat.
- Reforça la responsabilitat social.

- 1 Què
- 2 Per què
- 3 En què
- 4 Qui
- 5 Quins
- 6 Com



Per què?

A l'escola

- És una competència clau del currículum.
- Ho preveu la legislació educativa vigent:
 - Llei orgànica 3/2020, de 3/12 d'educació
 - Llei 12/2009, de 10/7, d'educació de Catalunya (LEC)

Al cycle superior de primària

És una etapa important en l'evolució dels nens i les nenes cap a l'autonomia, l'autoconcepte i la inclusió en els grups.

Amb el suport de l'entorn

- Permet connectar amb la realitat.
- Enriqueix l'experiència d'aprenentatge.



- 1 Què
- 2 Per què
- 3 En què
- 4 Qui
- 5 Quins
- 6 Com

Amb quins objectius?

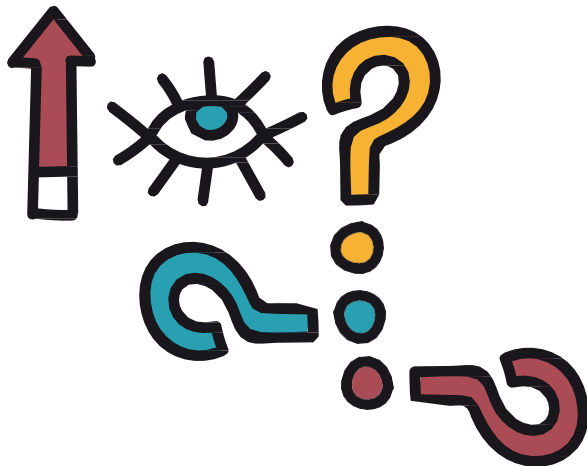
Treballar els valors, habilitats i capacitats vinculats a l'emprenedoria

La curiositat, la iniciativa, la comunicació, la responsabilitat, la creativitat, la planificació, el treball en equip, l'autoconfiança o la solució de problemes i la presa de decisions...

Reforçar totes les competències clau

A través del projecte es treballen, de forma transversal, totes les competències clau del currículum:

1. Comunicació lingüística
2. Matemàtica
3. Coneixement i interacció amb el món físic
4. Digital i en tractament de la informació
5. Social i ciutadana
6. Cultural i artística
7. Aprendre a aprendre
8. Autonomia i iniciativa personal (esperit emprenedor)



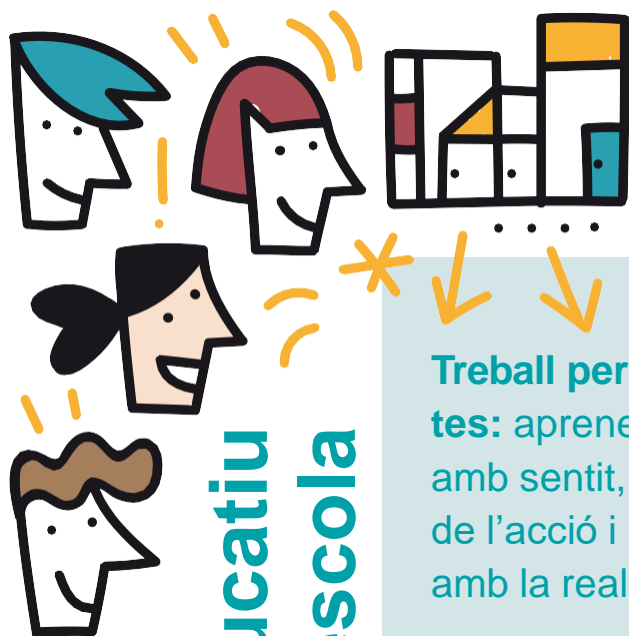
- 1 Què
- 2 Per què
- 3 En què
- 4 Qui
- 5 Quins
- 6 Com

CuEME

3

En què consisteix?

Els dos pilars



El projecte educatiu a l'escola

Treball per projectes: aprenentatge amb sentit, a través de l'acció i la connexió amb la realitat.

Aprenentatge competencial: treball de totes les competències clau a partir de la competència emprenedora.

Autoconeixement i millora de les capacitats personals i la cohesió grupal.

L'estratègia local



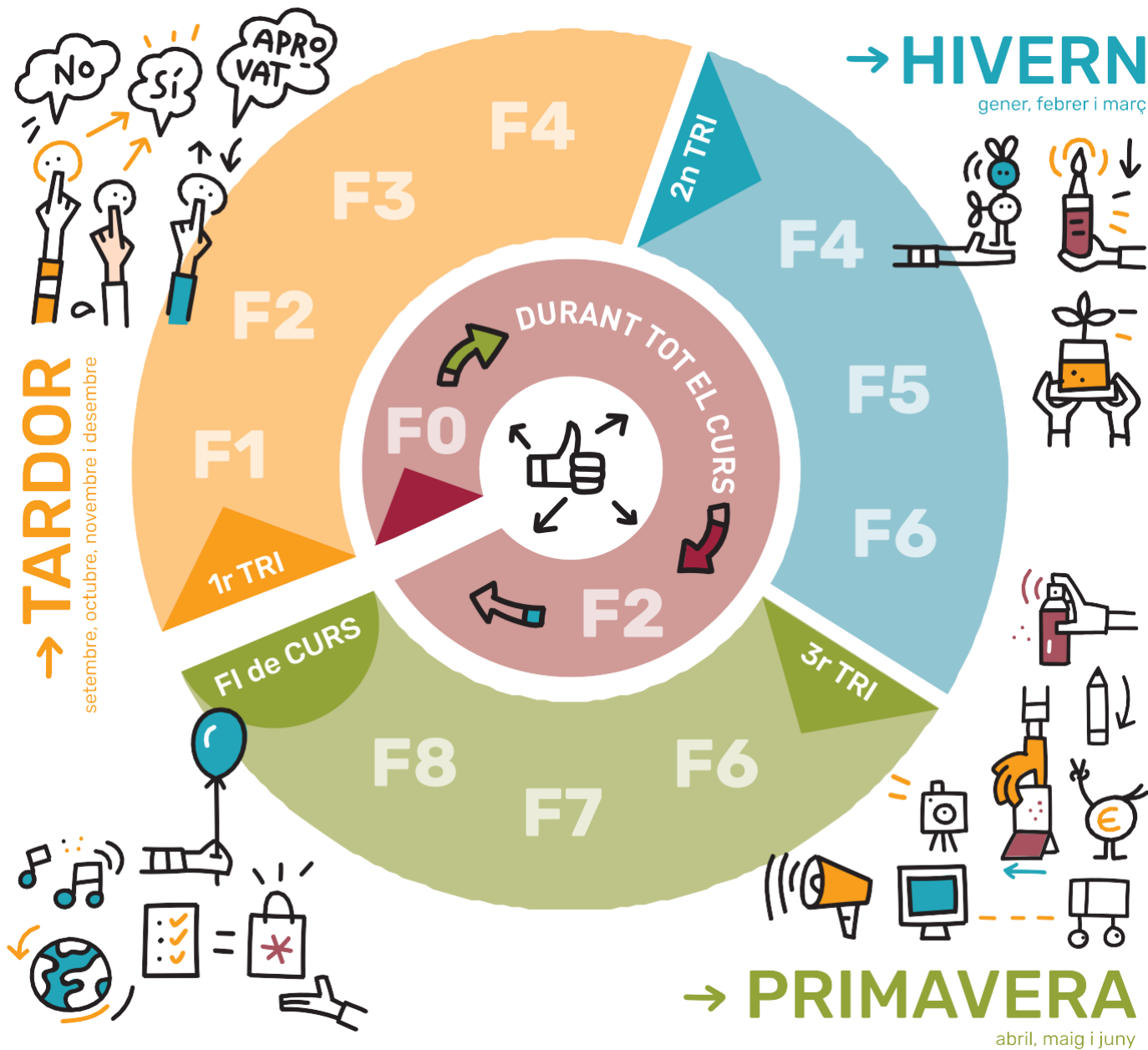
Plantejament de l'ens local per **vincular el programa amb el territori**.

Implica altres àrees de l'ajuntament, entitats, empreses i la població en general.

S'elabora conjuntament entre Educació i Desenvolupament Econòmic.

- 1 Què
- 2 Per què
- 3 En què
- 4 Qui
- 5 Quins
- 6 Com

El projecte educatiu



- 1 Què
- 2 Per què
- 3 En què
- 4 Qui
- 5 Quins
- 6 Com

- F0 FASE 0** **PREPAREM-NOS PER EMPRENDRE**
- Explorem les habilitats de les persones emprenedores
 - Coneixem les nostres habilitats
 - Posem em pràctica i millorem les nostres habilitats
 - Observem com avancem
- F1 FASE 1** **CREEM LA COOPERATIVA**
- Explorem què és una cooperativa
 - Prenem les primeres decisions
 - Constituïm la cooperativa
 - Ens comencem a organitzar: escollim els càrrecs
 - Escollim l'entitat social
- F2 FASE 2** **DISSENYEM LA IMATGE I COMUNIQUEM**
- Explorem què és la imatge de la cooperativa
 - Creem un lema i un logo
 - Creem els elements de comunicació
- F3 FASE 3** **GENEREM IDEES DE PRODUCTES**
- Explorem com generar idees de producte
 - Coneixem el nostre entorn: patrimoni local i barri, poble o ciutat
 - Generem idees de producte
- F4 FASE 4** **ESCOLLIM ELS PRODUCTES**
- Explorem com poder escollir el que vendrem
 - Dissenyem els prototips
 - Posem un preu als productes
 - Fem estudi de mercat
 - Escollim els productes
- F5 FASE 5** **CERQUEM FINANÇAMENT**
- Explorem què és el finançament i com obtenir-ne
 - Calculem si necessitem finançament
 - Decidim com ens financem
 - Presentem el projecte per obtenir finançament
 - Sol·licitem el préstec
- F6 FASE 6** **PRODUÏM**
- Explorem el procés de producció
 - Fabriquem
 - Etiquetem i envasem
- F7 FASE 7** **FEM LA VENDA**
- Explorem com fer la venda dels nostres productes
 - Sol·licitem el permís municipal de venda
 - Organitzem l'espai, la venda i les activitats
 - Participem en els mercats locals
- F8 FASE 8** **RECOLLIM ELS FRUITS DE LA COOPERATIVA**
- Explorem com fer el tancament de la cooperativa
 - Fem els comptes de la cooperativa i saldrem els nostres deutes
 - Donem part dels beneficis a una entitat social
 - Celebrem els resultats amb una activitat lúdica
 - Fem la memòria

L'estratègia local



06 Promoure el creixement del programa
→ Creixement: recerca de noves escoles

05 Fer el seguiment de les escoles participants
→ Coordinació ens local - escola
→ Continuitat de les escoles i gestió de baixes
→ Presentació al consell escolar (CE), consell escolar municipal (CEm) i a les famílies

01 Integrar el programa a l'ens local
→ Implicació i coordinació (tècnica i política) de les àrees d'educació i promoció econòmica

02 Oferir suport directe a les cooperatives
→ Tallers a l'aula
→ Mercats de cooperatives
→ Relació entre cooperatives (municipal i intermunicipal)
→ Tràmits d'alta de les cooperatives

03 Facilitar la participació dels agents del territori
→ Entitats socials, empreses i cooperatives, entitats financeres, ciutadania i altres (visites, col·laboracions...)

04 Facilitar les accions de comunicació de la cooperativa
→ Accés als mitjans de comunicació local

CuEmE



- 1 Què
- 2 Per què
- 3 En què
- 4 Qui
- 5 Quins
- 6 Com

La connexió amb l'entorn: dins i fora de l'aula



Tallers



Treball amb entitats socials



Visita a l'ens local



Treball amb mitjans de comunicació

- 1 Què
- 2 Per què
- 3 En què
- 4 Qui
- 5 Quins
- 6 Com

La connexió amb l'entorn: dins i fora de l'aula



Visites a empreses



Trobades de cooperatives

1 Què

2 Per què

3 En què

4 Qui

5 Quins

6 Com

El mercat

